

키움 음식료 Weekly (12/2)

Key News & Comments

★ 10개월 만에 등장한 이재현 CJ 회장 "마지막 기회 절실함" 당부

url.kr/4pvewr

- 지난 20일 CJ인재원 '그룹 CEO 경영회의'... 18일 정기 임원인사 단행한 지 이틀 만
- 기후변화, 초고령화, 양극화 등 국내외 트렌드 변화에 선제 대응할 것을 당부
- 글로벌로 확산한 K트렌드의 기회를 강조... 그룹이 글로벌 기업으로 도약할 마지막 기회

★ 롯데, 식품 계열사 수장을 자리 지켰다

url.kr/plbp9w

- 이영구 부회장과 박윤기 부사장이 대표이사 연임에 성공
- 식품 계열사의 경우 실적이 안정적으로 나온 점이 이 부회장과 박 대표의 연임을 뒷받침한 듯
- 지난해 전무에서 부사장으로 승진한 차우철 롯데GRS 대표도 유임에 성공

★ 롯데, '4조' 강남 노른자 땅 매각하나...신동빈 회장 현장 점검

url.kr/rhznkb

- 롯데칠성 영업소와 물류창고 등으로 활용 중인 부지에 신 회장이 직접 찾은 것은 이례적
- 최근 불거진 그룹 유동성 위기설을 불식시키기 위한 부지 매각 등의 사전 작업이라는 관측
- 강남 한복판 대규모 부지라는 희소 가치 때문에 호가는 평당 3억원까지 가능하다는 평가

★ 초코파이는 빠졌네...오리온, 과자 13개 제품값 평균 10.6% 인상

url.kr/w5tsmi

- 12/1부터 초코송이 등 13개 제품 가격을 평균 10.6% 인상
- 카카오 등 가격이 급등한 원재료의 사용 비중이 높아 이익률이 급감한 제품 중심으로 가격 인상
- 마켓포 브라우니는 16년, 오징어땅콩은 13년, 초코송이는 11년 만에 가격 인상

★ CJ제일제당, 'K-볶음밥'으로 美 즉석밥 시장 인기 이어나간다

url.kr/7g1mdw

- 상은 즉석밥 '비비고 코리아 바비큐 볶음밥' 美 시장 출시
- 북미 시장에서 백미 중심으로 상은 즉석밥 지속적 성장
- 볶음밥을 백미에 이은 대형제품으로 육성할 계획

★ 농심, 신라면 툼바 모델에 '흑백요리사' 출연 에드워드 리 발탁

url.kr/ugigq4

- 셰프가 흑백요리사에서 보여준 한국과 서양 식문화 융합한 독창적인 요리와
- 음식에 대한 진정성 등이 신라면 툼바의 이미지와 부합해 모델로 발탁
- 12월초 광고를 통해, 신라면 툼바의 매콤하고 크리미한 맛을 소개하고, 스페셜 레시피 공개 예정

Currency & Commodity

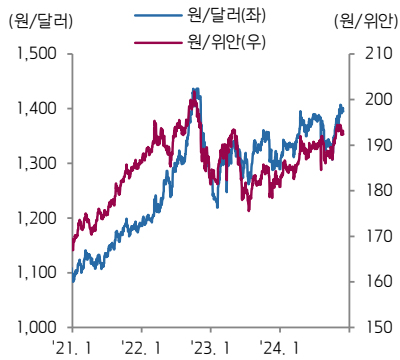
구분	단위	현재가 11/29	Price Change(%)							구분	단위	현재가 11/29	Price Change(%)						
			1D	1W	1M	3M	6M	1Y	YTD				1D	1W	1M	3M	6M	1Y	YTD
원/달러	KRW/USD	1,397	0.1	-0.7	1.0	4.8	2.3	8.3	8.4	원/위안	KRW/CNY	193	0.1	-0.3	-0.5	2.7	2.6	6.4	6.4
옥수수	USD/bu.	433	1.2	1.5	4.7	16.5	-4.9	-3.7	-8.1	중국 옥수수	CNY/MT	2,164	-0.1	-1.5	-3.3	-6.5	-11.1	-13.2	-10.0
소맥	USD/bu.	548	-0.1	-0.1	-3.9	4.4	-20.9	-1.4	-12.7	중국 대두	CNY/MT	3,906	-0.0	0.5	-2.3	-9.7	-16.1	-22.1	-21.3
대두	USD/bu.	990	0.1	1.2	2.5	1.6	-18.5	-26.5	-23.5	중국 대두박	CNY/MT	2,891	-0.6	0.1	-3.4	-4.7	-14.3	-25.1	-26.1
원당	USD/lb.	21.1	-2.8	-1.4	-4.5	6.0	14.9	-21.5	2.4	중국 돈육	CNY/kg	23.1	N/A	-1.0	-4.9	-13.9	15.2	13.6	14.5
커피	USD/lb.	318	-1.5	6.5	28.2	26.3	38.6	74.7	68.9	중국 라이신	CNY/kg	11.4	0.0	0.0	2.7	7.6	10.7	11.8	17.0
코코아	USD/MT	9,425	3.9	11.6	29.7	-1.8	1.2	112.4	124.6	중국 메치오닌	CNY/kg	20.2	0.0	0.0	-1.2	-3.1	-7.6	-8.4	-6.3
미국 지옥	USD/lb.	86	-1.8	6.8	4.2	5.1	-7.9	25.2	27.0	중국 트립토판	CNY/kg	54.5	0.0	0.0	-9.9	-12.8	-25.9	-29.4	-29.4
말레이시아 팜유	USD/MT	1,178	3.4	8.2	4.9	29.2	36.3	43.9	47.6	국내 지옥(탕박)	KRW/kg	5,704	0.9	-2.0	-1.9	-14.4	3.6	9.5	20.3
알루미늄	USD/MT	2,594	0.0	-0.5	-1.8	6.1	-5.1	18.8	10.3	국내 육계(大)	KRW/kg	1,790	5.9	0.0	28.8	-14.4	-14.4	-14.4	-18.3

Company

구분	단위	현재가 11/29	Price Change(%)							PER(배)		EV/EBITDA(배)		PBR(배)		ROE(%)		배당수익률(%)		시가총액 (백만\$)
			1D	1W	1M	3M	6M	1Y	YTD	24E	25E	24E	25E	24E	25E	24E	25E	24E	25E	
KT&G	KRW	121,800	0.3	2.2	10.7	13.4	45.9	36.2	40.2	15.2	14.3	9.9	9.2	1.5	1.4	11.3	11.4	4.6	4.7	11,063
BAT	GBP	2,988	0.3	0.6	10.5	5.4	23.7	19.1	30.2	8.3	8.0	7.8	7.7	1.2	1.2	14.7	14.9	7.9	8.2	84,085
JT	JPY	4,219	-0.9	-0.4	2.3	0.7	-5.2	9.6	15.7	14.9	13.8	9.8	9.3	1.9	1.8	13.0	13.7	4.8	5.1	56,377
PM	USD	133.1	0.9	1.4	1.8	7.9	31.2	41.5	41.4	20.5	18.6	15.9	14.7	N/A	N/A	N/A	N/A	4.0	4.1	206,886
오리온	KRW	102,600	-0.4	0.1	3.8	12.4	11.9	-10.9	-11.6	10.3	9.4	4.5	3.8	1.3	1.1	13.0	12.7	1.6	1.8	2,908
롯데월드	KRW	111,700	-3.9	-1.7	-11.6	-20.2	-22.4	-9.3	-9.8	9.2	8.0	4.8	4.4	0.5	0.5	5.5	6.0	3.0	3.1	755
WantWant	HKD	4.38	-0.5	-3.7	-11.0	-2.2	-7.0	-6.0	-7.2	12.4	11.4	7.2	7.1	2.9	2.7	24.6	24.7	5.4	6.5	6,648
Calbee	JPY	3,159	-0.4	3.6	-2.4	-3.3	2.2	13.5	11.5	20.0	20.3	10.3	9.5	2.1	1.9	11.0	10.2	1.8	1.9	2,827
Mondelez	USD	65.0	-0.2	0.2	-5.2	-9.6	-5.2	-8.3	-10.3	18.6	19.0	14.0	14.2	3.1	2.9	16.5	16.1	2.7	2.9	86,851
PepsiCo	USD	163	0.4	1.9	-1.3	-5.5	-5.5	-3.1	-3.8	20.1	18.9	14.8	14.0	10.8	9.3	56.1	52.4	3.2	3.4	224,252
CJ제일제당	KRW	263,500	-3.5	-3.1	-3.7	-18.2	-24.6	-15.4	-18.7	8.7	7.3	5.7	5.5	0.6	0.5	6.7	7.5	2.2	2.2	2,843
Ajinomoto	JPY	6,282	-0.0	-0.5	8.8	13.9	12.1	13.5	15.5	33.9	32.0	16.3	14.7	4.2	3.9	12.1	12.1	1.2	1.3	21,335
Meihua	CNY	10.68	6.2	1.2	12.5	11.9	-2.7	13.6	11.8	9.9	8.6	N/A	N/A	1.8	1.6	18.6	18.4	4.0	4.4	4,204
Evonik	EUR	17.3	0.0	-1.2	-14.1	-13.4	-14.2	-0.1	-6.3	10.8	10.2	5.5	5.3	0.9	0.9	7.8	8.4	6.8	6.9	8,542
농심	KRW	344,000	-1.1	1.8	-6.5	-11.1	-25.1	-16.0	-15.5	12.2	11.4	4.4	3.8	0.8	0.7	6.8	6.9	1.5	1.5	1,500
삼양식품	KRW	519,000	-0.8	-2.4	-0.2	6.1	-1.9	140.8	140.3	15.0	12.6	10.4	8.4	4.8	3.5	37.9	32.5	0.6	0.6	2,802
Nissin Food H	JPY	3,978	-1.0	3.9	-2.1	4.7	0.5	-19.7	-19.2	21.4	20.8	11.2	10.8	2.6	2.4	12.5	11.5	1.7	1.9	8,042
Toyo Suisan	JPY	10,505	-1.8	-3.1	19.3	16.5	-7.1	32.4	44.3	21.7	17.0	12.1	10.2	2.5	2.2	12.0	13.2	1.3	1.8	7,782
Tingyi	HKD	9.8	-0.2	-5.5	-14.9	-7.3	5.2	4.3	5.5	14.3	12.9	6.7	6.3	3.6	3.4	24.8	26.9	7.0	7.8	7,060
UPCH	HKD	6.88	2.1	2.4	-4.7	0.9	0.3	35.4	24.0	14.7	13.5	7.6	7.0	2.0	2.0	14.0	15.1	6.9	7.6	3,819
오뚜기	KRW	413,000	1.5	2.2	1.5	1.0	-9.2	8.7	3.3	9.6	9.0	4.0	3.9	0.7	0.7	8.7	8.6	2.2	2.2	1,186
Nestle	CHF	76	-0.2	0.6	-7.5	-16.0	-20.0	-22.7	-21.6	16.6	16.7	13.8	14.0	5.8	5.3	33.8	32.6	4.0	4.0	227,598
Kraft&Heinz	USD	32.0	1.4	2.8	-4.5	-9.8	-9.6	-10.0	-13.5	10.6	10.4	9.1	9.0	0.8	0.8	7.4	7.5	5.0	5.0	38,657
Kikkoman	JPY	1,642	-3.1	-2.2	-7.3	0.9	-9.8	-9.3	-4.9	29.4	25.6	16.7	14.9	3.5	2.9	12.4	11.9	1.2	1.3	10,632
NH Foods	JPY	5,145	-0.7	1.2	-2.4	-6.3	6.8	16.7	7.6	18.6	18.4	8.7	8.6	1.0	1.0	5.7	5.3	2.2	2.8	3,539
대상	KRW	20,450	-1.7	1.0	0.7	-2.6	-13.0	2.9	-1.4	8.2	6.1	4.3	3.9	0.5	0.5	6.6	8.6	3.9	3.9	508
동원F&B	KRW	32,200	-1.7	2.2	2.4	-5.4	-18.9	3.5	-1.5	4.7	4.8	3.6	3.1	0.6	0.5	12.8	11.4	2.5	2.5	445
풀무원	KRW	10,850	-2.4	-3.3	6.1	-3.3	-27.1	-0.7	3.4	13.9	8.1	6.7	5.8	1.1	1.0	8.9	13.4	0.9	0.9	296
롯데칠성	KRW	120,800	-1.5	0.8	0.3	-6.9	-6.4	-18.4	-17.6	11.8	8.0	6.4	5.7	0.8	0.7	6.9	9.5	2.8	2.9	803
무학	KRW	6,100	-1.1	-0.7	4.8	0.8	11.5	14.2	13.8	N/A	N/A	N/A	N/A	N/A	N/A	N/A	N/A	N/A	N/A	125
하이트진로	KRW	20,900	-0.9	-0.2	0.2	1.2	4.0	-6.9	-7.1	12.4	11.7	5.8	5.5	1.2	1.2	10.8	10.9	4.5	4.6	1,051
동서	KRW	27,950	-1.9	7.9	5.9	52.2	49.1	51.9	53.6	N/A	N/A	N/A	N/A	N/A	N/A	N/A	N/A	N/A	N/A	1,997
남양유업	KRW	68,100	0.3	7.4	-0.4	42.0	37.6	49.8	12.2	N/A	N/A	N/A	N/A	N/A	N/A	N/A	N/A	N/A	N/A	332
매일유업	KRW	37,750	-0.4	-1.0	-1.8	-4.1	-11.5	-12.6	-8.5	5.4	5.4	2.4	2.3	0.5	0.5	10.2	9.3	3.2	3.2	212
빙그레	KRW	72,500	0.6	2.4	13.8	13.6	-14.9	31.8	32.5	7.3	6.7	3.0	2.5	1.0	0.9	14.5	14.3	3.8	3.9	512
CJ프레시웨이	KRW	18,340	3.6	4.1	4.9	-0.8	-15.3	-23.6	-23.1	5.5	3.5	3.3	2.6	0.7	0.6	13.0	17.9	2.4	2.5	156
SPC삼립	KRW	47,100	-0.7	0.4	-4.0	-10.1	-18.1	-24.3	-24.8	4.7	6.3	4.1	3.9	0.8	0.7	19.2	12.6	3.7	3.8	291
신세계푸드	KRW	31,500	-3.1	-4.0	-9.1	-12.7	-20.8	-22.7	-20.2	6.6	5.5	4.5	4.7	0.4	0.4	6.3	7.1	2.4	2.4	87
현대그린푸드	KRW	13,750	0.7	4.7	15.9	14.0	N/A	N/A	N/A	5.6	4.8	7.0	6.6	0.0	0.0	13.4	0.0	2.5	4.3	334
동원산업	KRW	37,250	0.4	10.9	8.0	22.7	6.9	13.2	11.9	11.5	4.6	7.6	7.1	0.0	0.0	4.8	0.0	3.5	4.0	962

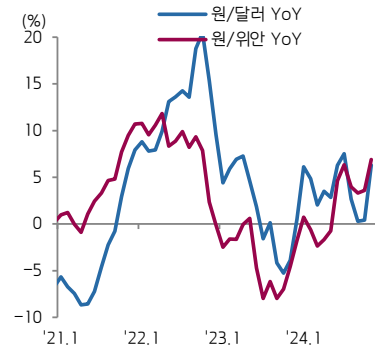
* 국내 기업의 주가 밸류에이션은 Fn Guide 컨센서스 기준이고, 해외 기업의 주가 밸류에이션은 Bloomberg 컨센서스 기준임

1) 주요 환율 추이



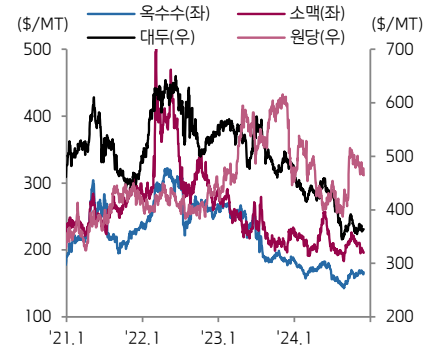
자료: 한국은행

2) 월평균 주요 환율 YoY 추이



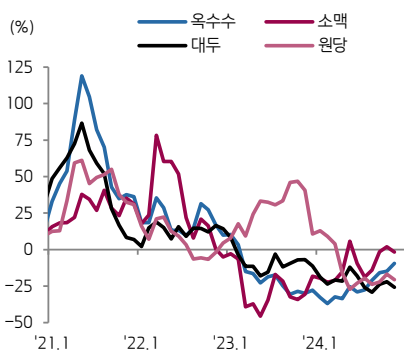
자료: 한국은행

3) 주요 곡물시세 추이



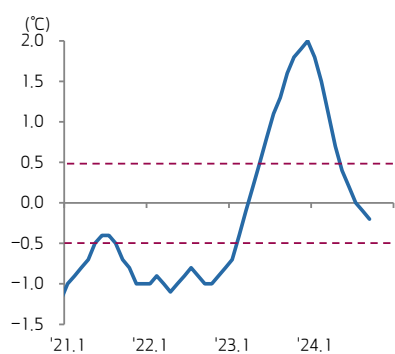
자료: Bloomberg

4) 월평균 곡물시세 YoY 추이



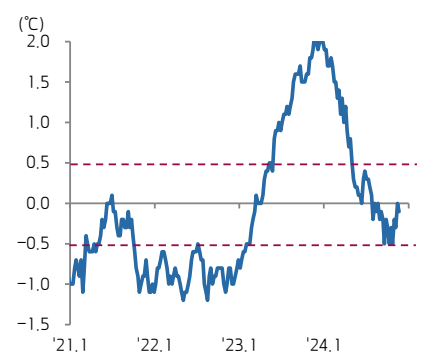
자료: Bloomberg

5) 월간 ONI 지수 추이



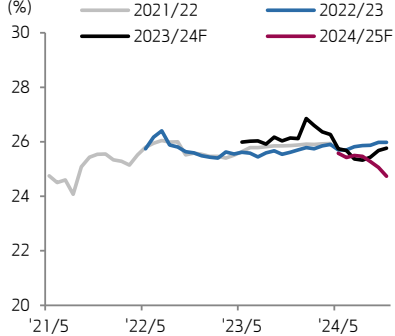
자료: Bloomberg

6) 주간 ONI 지수 추이



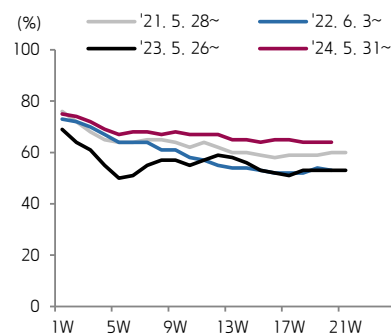
자료: Bloomberg

7) 글로벌 옥수수 재고비율 추이



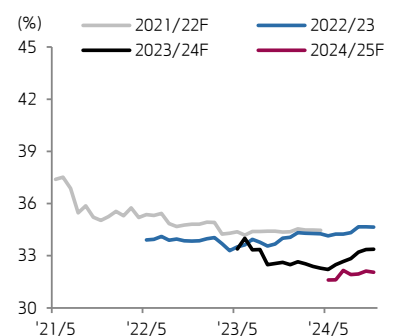
자료: USDA

8) 미국 옥수수 작황 추이



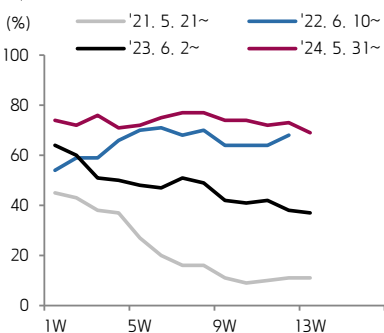
자료: USDA, Bloomberg(Good to Excellent 비중 기준)

9) 글로벌 소맥 재고비율 추이



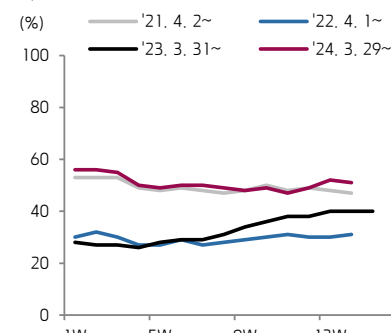
자료: USDA

10) 미국 봄밀 작황 추이



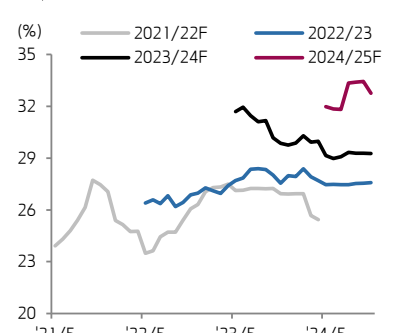
자료: USDA, Bloomberg(Good to Excellent 비중 기준)

11) 미국 겨울밀 작황 추이



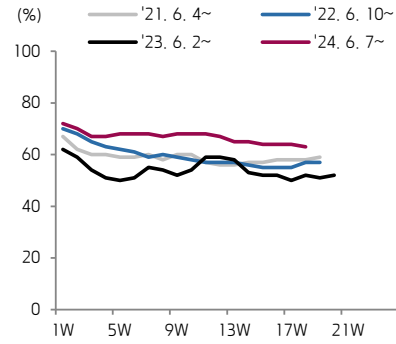
자료: USDA, Bloomberg(Good to Excellent 비중 기준)

12) 글로벌 대두 재고비율 추이



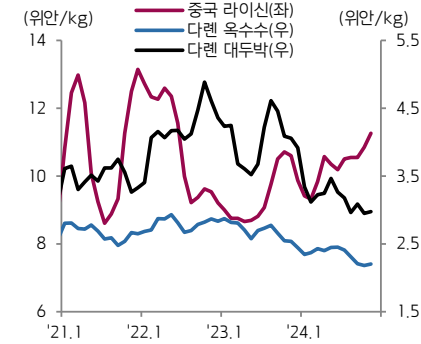
자료: USDA

13) 미국 대두 착황 추이



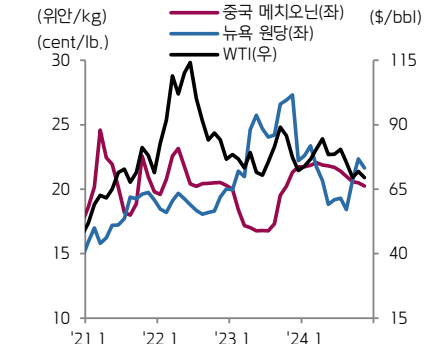
자료: USDA, Bloomberg(Good to Excellent 비중 기준)

14) 월평균 중국 라이신/옥수수/대두박



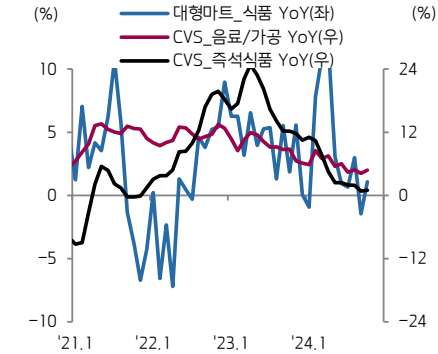
자료: Wind, Bloomberg

15) 월평균 중국 메치오닌/뉴욕 원당/WTI



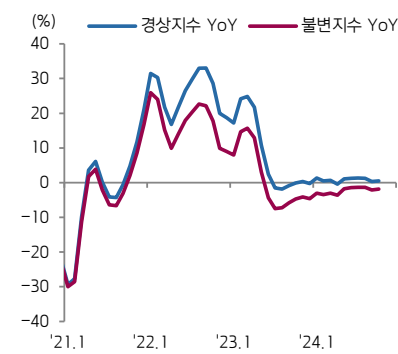
자료: Wind, Bloomberg

16) 할인점/CVS 매출 YoY 추이(3MA)



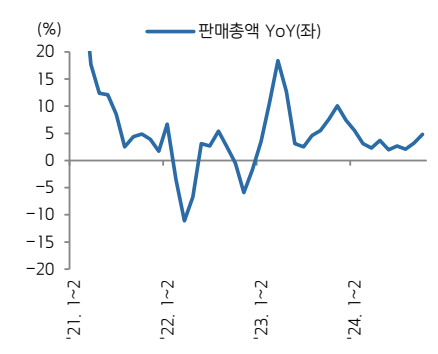
자료: 산업통상자원부

17) 음식점/주점업 소매판매 YoY(3MA)



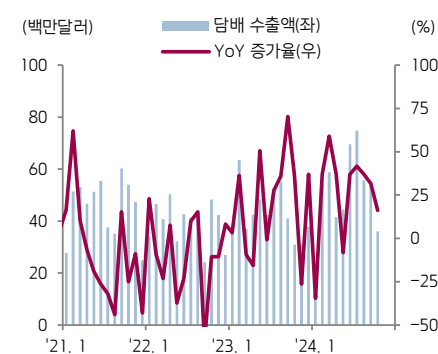
자료: 통계청

18) 중국소매판매총액 YoY



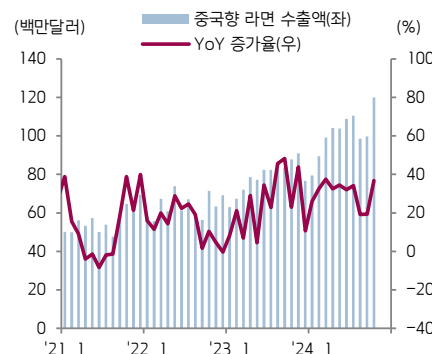
자료: Bloomberg

19) 담배 수출 추이(일본 제외)



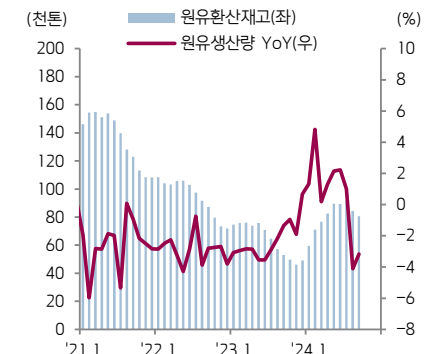
자료: 관세청(출항일 기준)

20) 라면 수출 추이



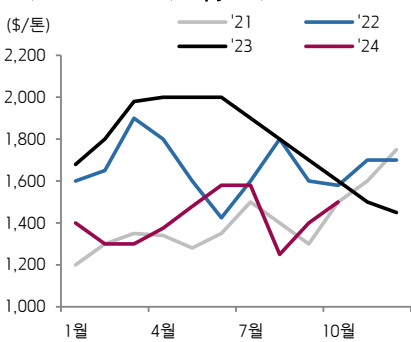
자료: 관세청(출항일 기준)

21) 원유재고 및 생산량 YoY 추이



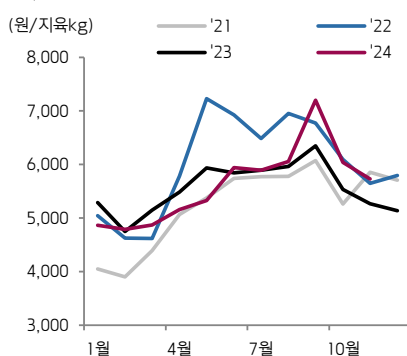
자료: 낙농진흥회

22) 월별 참치어가(Skipjack) 추이



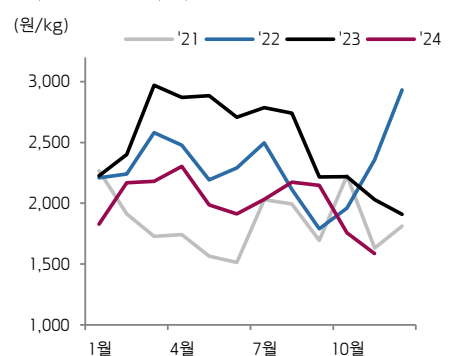
자료: Thai Union

23) 월평균 탕박 시세 추이



자료: 한국육류유통수출협회

24) 월평균 육계(大) 시세 추이



자료: 한국육계협회

[Compliance Notice]

- 당사는 11월 29일 현재 상기에 언급된 종목들의 발행주식을 1% 이상 보유하고 있지 않습니다.
- 당사는 동 자료를 기관투자자 또는 제3자에게 사전 제공한 사실이 없습니다.
- 동 자료의 금융투자분석사는 자료 작성일 현재 동 자료상에 언급된 기업들의 금융투자상품 및 권리를 보유하고 있지 않습니다.
- 동 자료에 게시된 내용들은 본인의 의견을 정확하게 반영하고 있으며, 외부의 부당한 압력이나 간섭없이 작성되었음을 확인합니다.

[고지사항]

- 본 조사분석자료는 당사의 리서치센터가 신뢰할 수 있는 자료 및 정보로부터 얻은 것이나, 당사가 그 정확성이나 완전성을 보장할 수 없고, 통지 없이 의견이 변경될 수 있습니다.
- 본 조사분석자료는 유가증권 투자를 위한 정보제공을 목적으로 당사 고객에게 배포되는 참고자료로서, 유가증권의 종류, 종목, 매매의 구분과 방법 등에 관한 의사결정은 전적으로 투자자 자신의 판단과 책임하에 이루어져야 하며, 당사는 본 자료의 내용에 의거하여 행해진 일체의 투자행위 결과에 대하여 어떠한 책임도 지지 않으며 법적 분쟁에서 증거로 사용 될 수 없습니다.
- 본 조사 분석자료를 무단으로 인용, 복제, 전시, 배포, 전송, 편집, 번역, 출판하는 등의 방법으로 저작권을 침해하는 경우에는 관련법에 의하여 민·형사상 책임을 지게 됩니다.