

# ETF Strategy

연말 배당 준비,  
배당 수익률 상위 종목

ETF/파생 강승철 Tel. 02)368-6153\_ buykkang@eugenefn.com

# 신고가, 신저가 ETF

# ETF 투자전략



## KOSPI200 연간 현금 배당. 고배당주의 계절성, 12월은

컨센서스 예상을 그대로 적용하면, KOSPI200 기업 연간 현금 배당은 올해 연간 39.1조원으로 작년보다 3.7% 늘어날 것으로 예상된다. KOSPI200 기업의 12월 결산 배당은 마찬가지로 컨센서스를 그대로 적용하면 24.8조원으로 작년(24.2조원)보다 소폭(+2.8%) 늘어날 전망이다.

시가총액 상위 기업 중 배당수익률 상위 30 종목으로 구성된 고배당주 지수는 배당락 영향으로 통상 12월에는 주가가 하락한다. 그러나 다음해 1월, 2월에는 다시 주가가 회복되는 모습을 보였다.

2020년 이후(2020년~2023년) 고배당주는, 배당을 제외하면, 12월에 KOSPI 대비 평균 -4% 초과 손실을 기록했는데, 초과 손실은 2020년, 2021년, 2023년 12월에 KOSPI가 큰 폭 상승했던 영향도 작용했다.(12월 한 달간 KOSPI 각각 +11%, +5%, +4.7% 급등) 1월과 2월 KOSPI 대비 초과수익을 감안하면 2020년 이후 고배당주는 12월부터 그 다음해 2월까지 KOSPI 대비 -2.5% 가량 초과 손실을 기록했는데, 고배당주와 KOSPI의 배당수익률 차이로 볼 수 있는 정도다.

참고로 금융(은행, 보험, 증권)과 통신이 80% 가량 비중을 차지하는 고배당주 지수의 올해 12월 예상 배당수익률은 컨센서스 기준 지난 주말(11/22일) 4.1% 수준으로 추정돼, 1.4%로 추정되는 KOSPI200 12월 배당수익률과 2.7% 가량 차이가 난다. 경험상 연말의 고배당주 하락 폭은 다음해 1월, 2월 주가 회복과 배당수익률 차이를 감안하면 보유할 만한 수준으로 생각된다.

## 고배당주 레벨 업. 연말 배당 수익률 상위 예상 종목

올해 고배당주 지수는 연초 이후 지난 주말까지 +28% 상승해 KOSPI200(-7%) 수익률을 크게 상회했다. 지수 산출 이후 최대 초과수익이다.

고배당주는 올해 10년간 이어진 박스권 등락 범위를 큰 폭으로 상회했는데, 고배당 혹은 높은 주주 환원이라는 테마가 이전과는 다른 수준으로 국내 증시에 주요 주도 테마 중 하나가 된 것으로 보인다. 국내 배당주에 투자하는 ETF도 대부분 올해 연초 이후, 최근 1년간 시장 수익률을 상회하는 성과를 기록했다.

배당 예상(컨센서스)이 있는 기업을 대상으로 현재(11/25, 월요일) 주가 기준 12월 5% 이상 배당 수익률이 기대되는 종목을 선별했다. 기아, 제일기획, AJ네트웍스, 한일시멘트, 강원랜드, 한국엔컴퍼니, 한전KPS, 기업은행, 삼성카드, DB손해보험, 삼성화재 등은 올해 영업이익/순이익 전년 대비 증가(+)가 예상되고, 최근 몇년간 이익 흐름도 우상향하고 있어 배당에 대한 신뢰도가 상대적으로 높다고 볼 수 있다.

# ETF STRATEGY

01

## 52주 신고가/신저가 ETF

1. 52주 신고가 ETF
2. 52주 신저가 ETF

*\* 차트 및 데이터는 11월 22일 마감 기준입니다.*

# 52주 신고가 ETF

## 비트코인: GBTC (Grayscale Bitcoin Trust ETF)



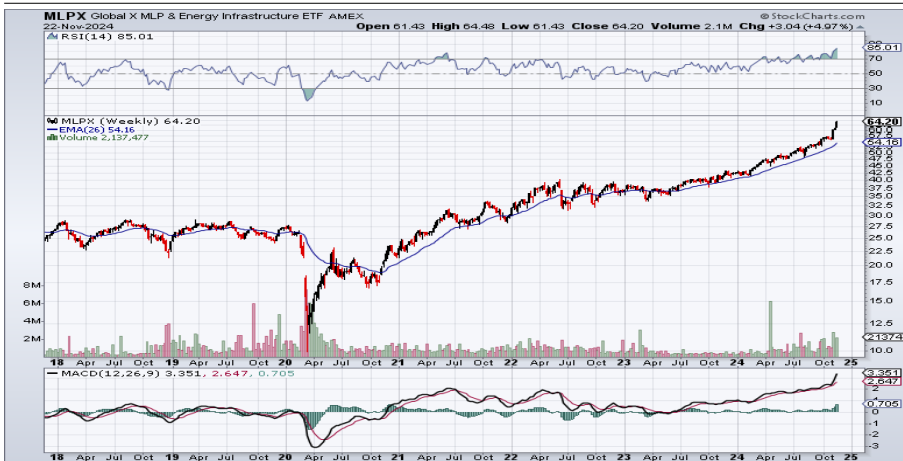
자료: Stockcharts.com, 유진투자증권.

## 아르헨티나: ARGT (Global X MSCI Argentina ETF)



자료: Stockcharts.com, 유진투자증권.

## MLP: MLPX (Global X MLP & Energy Infrastructure ETF)



자료: Stockcharts.com, 유진투자증권.

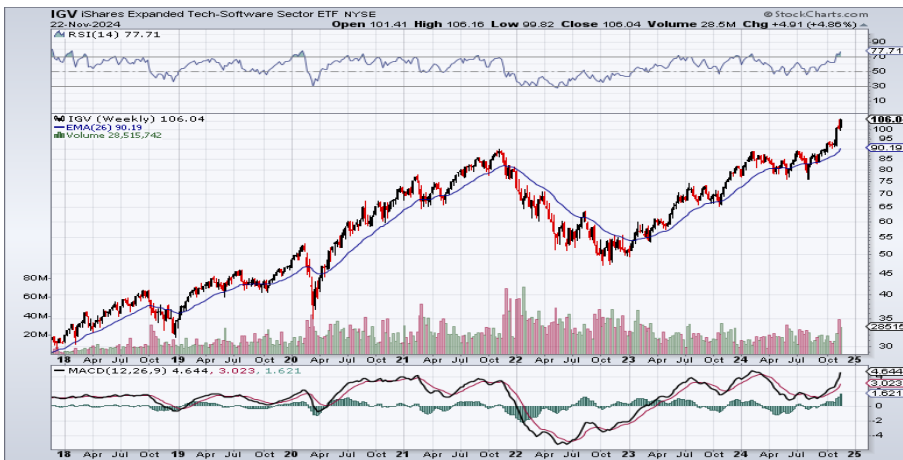
## 클라우드: SKYY (First Trust Cloud Computing ETF)



자료: Stockcharts.com, 유진투자증권.

# 52주 신고가 ETF

## 소프트웨어: IGV (iShares Expanded Tech-Software Sector ETF)



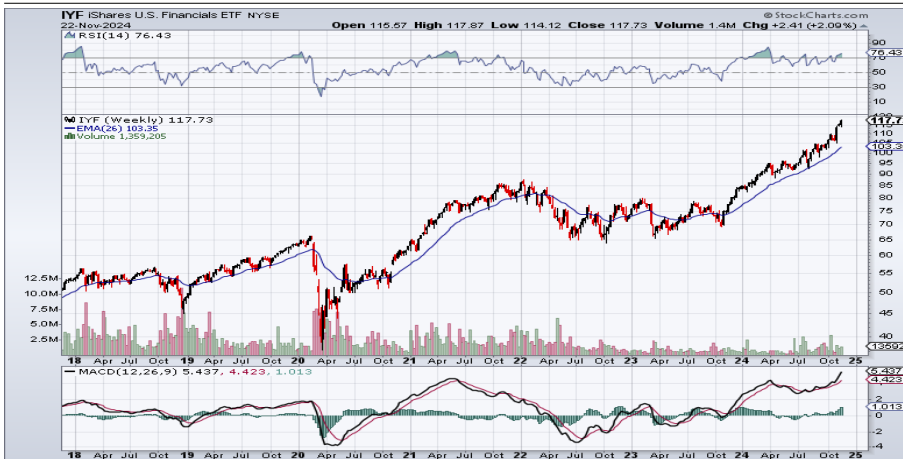
자료: Stockcharts.com, 유진투자증권.

## 캐시카우: COWG (Pacer US Large Cap Cash Cows Growth Leaders ETF)



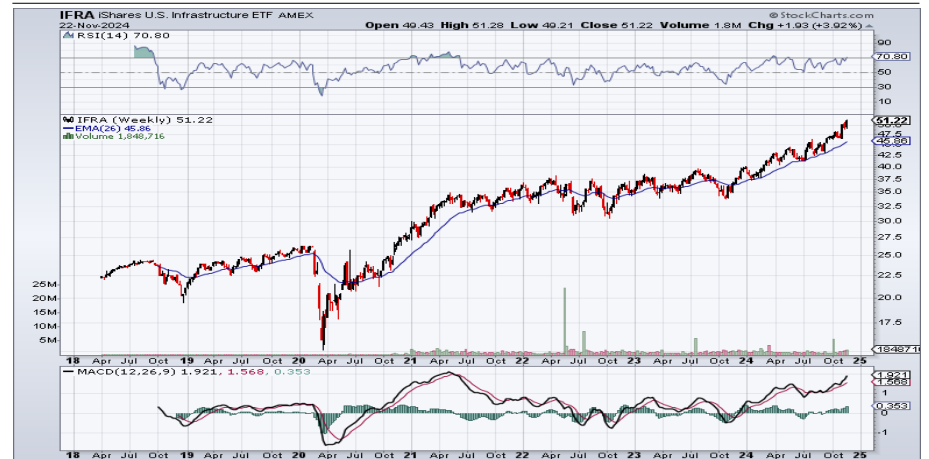
자료: Stockcharts.com, 유진투자증권.

## 금융주: IYF (iShares U.S. Financials ETF)



자료: Stockcharts.com, 유진투자증권.

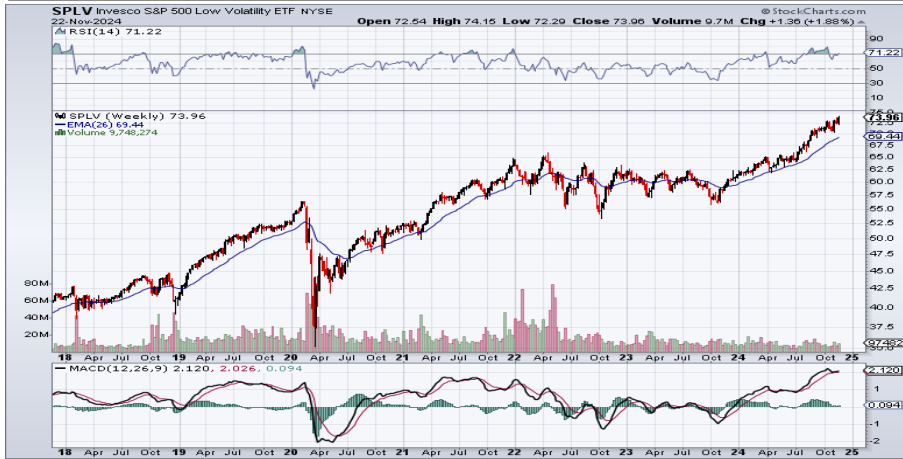
## 미국 인프라: IFRA (iShares U.S. Infrastructure ETF)



자료: Stockcharts.com, 유진투자증권.

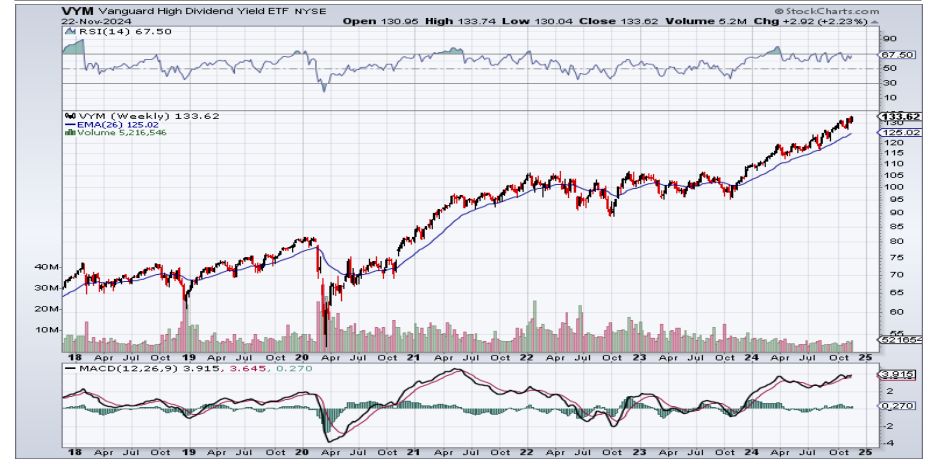
# 52주 신고가 ETF

Low vol: SPLV (Invesco S&P 500 Low Volatility ETF)



자료: Stockcharts.com, 유진투자증권.

고배당: VYM (Vanguard High Dividend Yield ETF)



자료: Stockcharts.com, 유진투자증권.

# ETF STRATEGY

## 02 ETF 투자전략

KOSPI200 연간 현금 배당  
고배당주의 계절성. 12월은  
고배당주 레벨 업  
연말 배당 수익률 상위 예상 종목

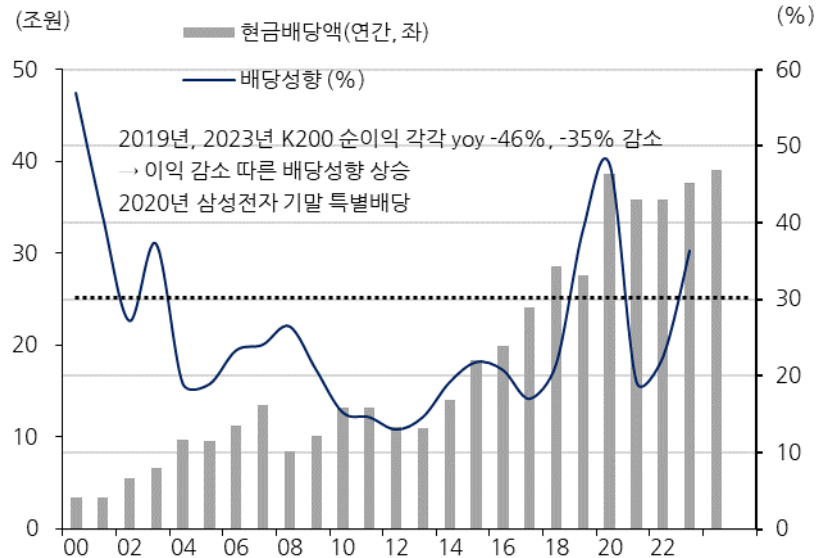


# KOSPI200 연간 현금 배당

## KOSPI200 기업 연간 현금 배당 전년 대비 4~5% 증가 예상

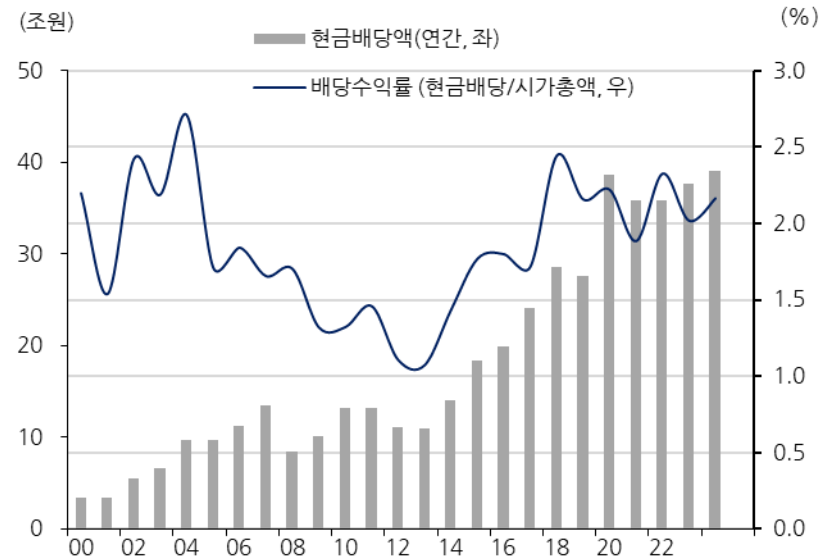
- 컨센서스 배당 예상을 그대로 적용하면, KOSPI200 기업 연간 현금 배당은 올해(2024) 39.1조원으로 작년(2023)보다 3.7% 늘어날 것으로 예상됨(11월 23일 기준)
- 삼성전자 특별배당 영향으로 전체 배당이 크게 늘었던 2020년(38.7조원)을 포함해도 역대 가장 많은 수준이기는 함
- 현금배당/시가총액(KOSPI200)으로 계산한 배당수익률은 지난 주말(11/22일) 기준 2.17%,
- 배당 증가와 주가 하락으로 배당수익률은 작년보다 높아질 것으로 예상. 2022년보다는 낮음
- KOSPI200 기업의 12월 결산배당 금액은 마찬가지로 컨센서스를 그대로 적용하면 24.8조원으로 작년(24.2조원)보다 소폭(+2.8%) 늘어날 전망

## KOSPI200 연간 현금 배당 금액 추이



자료: FnGuide, 유진투자증권

## KOSPI200 연간 배당 수익률 추이



자료: FnGuide, 유진투자증권. KOSPI200 현금배당/시가총액.  
매년 연말 기준. 2024년은 11/22일 시가총액 기준

# 고배당주의 계절성. 12월은

## 고배당주: 은행, 증권, 보험, 통신

- 고배당주는, Fnguide 고배당주 지수를 proxy로 보면, 배당락 영향으로 12월에는 통상 주가가 하락. 그러나 1월, 2월은 회복, 시장(KOSPI) 대비 초과수익 기록
- 2010년 이후 평균 월간 수익률을 보면, 12월에 KOSPI 대비 -2.2% 하락. 1월과 2월은 합계 +1.3% 초과수익
- 12월과 다음해 1월, 2월까지 고배당주 지수의 KOSPI 대비 하락 폭(-0.9%)은 고배당주와 KOSPI의 배당수익률 차이로 볼 수 있는 정도

고배당주, KOSPI 월간 수익률: 2010년~2024년 11월\*

	고배당주 월간 수익률	KOSPI 월간 수익률	KOSPI 대비 초과수익
1월	0.7%	0.2%	0.5%
2월	1.0%	0.1%	0.9%
3월	0.8%	1.4%	-0.5%
4월	2.3%	1.6%	0.6%
5월	-1.2%	-0.7%	-0.5%
6월	-0.9%	-0.4%	-0.5%
7월	1.8%	1.2%	0.6%
8월	-1.0%	-1.3%	0.4%
9월	1.1%	-0.5%	1.6%
10월	0.5%	-0.7%	1.2%
11월	0.9%	1.7%	-0.9%
12월	-0.9%	1.3%	-2.2%

자료: Fnguide, 유진투자증권. 고배당주는 Fnguide 고배당주지수. 배당을 포함하지 않은 수치. 2010년~2024년 11월 22일, 월간 수익률 평균

# 고배당주의 계절성. 12월은

## 주가 하락은 배당 차이로 볼 수 있는 수준

- 2020년 이후(2020년~2023년)로는 12월에 고배당주가 KOSPI 대비 평균 -4% 초과 손실 기록,
- 2020년, 2021년, 2023년 12월에 KOSPI가 큰 폭 상승했던 영향도 작용(12월 한 달간 KOSPI 각각 +11%, +5%, +4.7% 급등. 22년 12월은 한 달간 -10% 급락)
- 1월과 2월 KOSPI 대비 초과수익 감안하면 2020년 이후 고배당주는 12월~다음해 2월까지 KOSPI 대비 -2.5% 가량 초과 손실,
- 역시, 고배당주와 KOSPI의 배당수익률 차이로 볼 수 있는 정도

고배당주, KOSPI 월간 수익률: 2020년~2024년 11월\*

	고배당주 월간 수익률	KOSPI 월간 수익률	KOSPI 대비 초과수익
1월	-1.0%	-1.6%	0.6%
2월	1.4%	0.3%	1.0%
3월	-1.3%	-0.3%	-1.1%
4월	4.3%	2.1%	2.2%
5월	1.3%	1.3%	0.0%
6월	-2.4%	-0.2%	-2.3%
7월	1.3%	2.1%	-0.8%
8월	1.4%	-0.4%	1.8%
9월	-1.3%	-4.7%	3.4%
10월	1.1%	-1.7%	2.8%
11월	3.8%	5.4%	-1.5%
12월	-1.4%	2.7%	-4.1%

자료: Fnguide, 유진투자증권. 고배당주는 Fnguide 고배당주지수. 배당을 포함하지 않은 수치. 2010년~2024년 11월 22일, 월간 수익률 평균

# 고배당주의 계절성. 12월은

## 고배당주 12월 예상 배당 수익률

- 참고로 금융(은행, 보험, 증권)과 통신이 합계 80% 가량 비중을 차지하는 고배당주 지수의 올해 12월 예상 배당수익률은, 컨센서스 기준 지난 주말(11/22일) 4.1% 수준 추정
- KOSPI200 기업 12월 배당수익률은 같은 날짜 기준 1.4% 수준 추정. +2.7% 가량 차이
- 즉, 경험상 연말의 고배당주 하락 폭은 다음해 1월, 2월 주가 회복과 배당수익률 차이를 감안하면, 보유할 만한 수준

## 고배당주 지수 구성종목, 예상 배당수익률

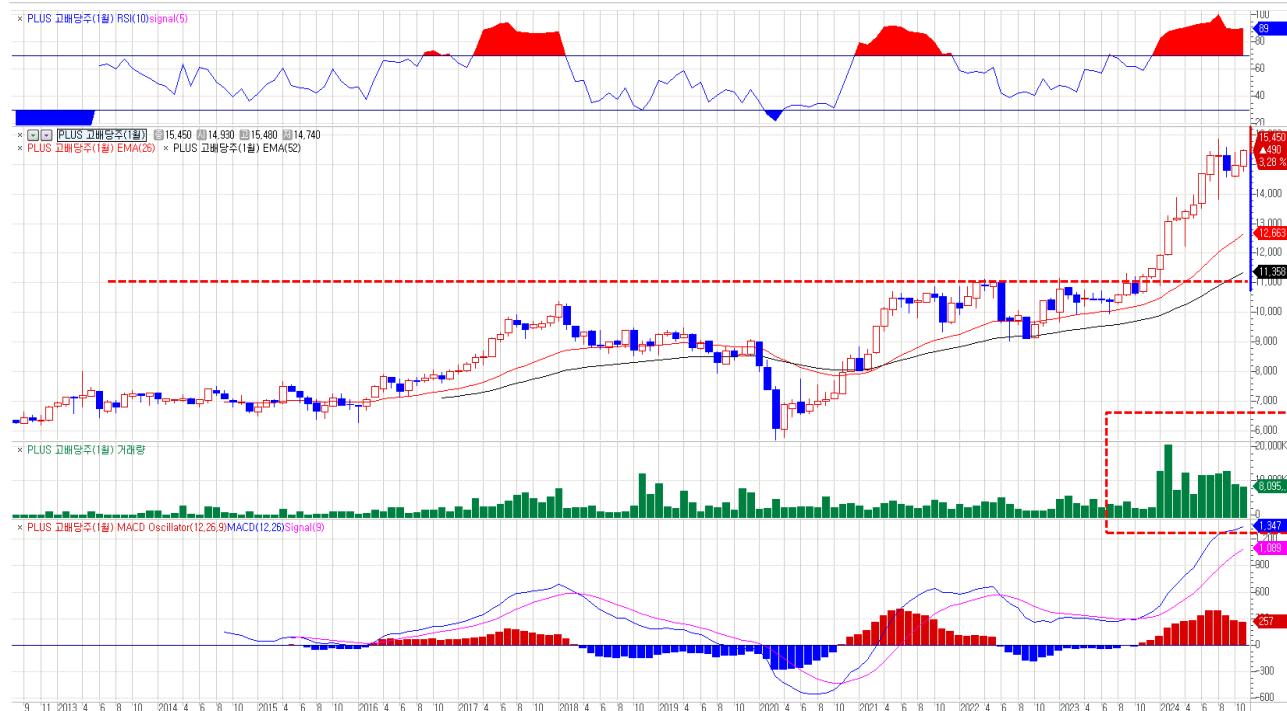
코드	비중(%)	이름	업종	12월 배당 예상 (DPS, 컨센서스)	주가 (11/22, 원)	배당수익률
A316140	5.7	우리금융지주	은행	660	16,760	3.9%
A033780	5.7	KT&G	필수소비재	4,200	119,200	3.5%
A024110	5.2	기업은행	은행	1,050	14,800	7.1%
A017670	5.1	SK텔레콤	통신서비스	1,050	57,200	1.8%
A138930	4.8	BNK금융지주	은행	480	9,960	4.8%
A016360	4.8	삼성증권	증권	3,500	46,200	7.6%
A086790	4.3	하나금융지주	은행	1,750	62,500	2.8%
A005940	4.1	NH투자증권	증권	900	13,400	6.7%
A000810	4.0	삼성화재	보험	20,000	381,000	5.2%
A001450	3.9	현대해상	보험	0	28,100	0.0%
A032640	3.9	LG유플러스	통신서비스	400	11,090	3.6%
A139130	3.6	DGB금융지주	은행	550	8,480	6.5%
A029780	3.5	삼성카드	은행	2,700	42,200	6.4%
A082640	3.4	동양생명	보험	0	5,860	0.0%
A000270	3.2	기아	자동차	6,500	97,800	6.6%
A055550	3.2	신한지주	은행	540	55,700	1.0%
A030200	3.1	KT	통신서비스	500	44,500	1.1%
A005830	3.1	DB손해보험	보험	7,000	108,500	6.5%
A003540	3.0	대신증권	증권	1,200	16,770	7.2%
A175330	2.8	JB금융지주	은행	645	18,750	3.4%
A003690	2.8	코리안리	보험	480	7,900	6.1%
A105560	2.7	KB금융	은행	803	98,400	0.8%
A088350	2.4	한화생명	보험	0	2,740	0.0%
A267250	1.9	HD현대	에너지	1,300	79,700	1.6%
A078930	1.9	GS	에너지	2,500	42,200	5.9%
A030000	1.8	제일기획	미디어,교육	1,190	18,030	6.6%
A006360	1.7	GS건설	건설,건축관련	200	18,500	1.1%
A381970	1.5	케이카	자동차	300	12,700	2.4%
A036460	1.2	한국가스공사	유틸리티	1,890	46,350	4.1%
A001430	1.2	세아베스탈지주	철강	1,200	21,150	5.7%

자료: Fnguide, 유진투자증권. 11/22일 마감 기준. 예상 배당은 Fnguide 컨센서스

## 연초 이후 +30% 상승, KOSPI 큰 폭 아웃퍼폼

- 올해 고배당주 지수(Fnguide 고배당주)는 연초 이후 지난 주말까지 +28% 상승. KOSPI200(-7%) 수익률을 크게 상회. 지수 산출 이후 최대 초과수익
- 연초 이후 밸류업 정책 기대. 주주 환원에 대해 관심 증대
- 고배당주는 올해 10년간 이어진 박스권 등락 범위를 큰 폭 상향.
- 고배당 혹은 높은 주주환원이라는 테마가 이전과는 다른 수준으로 국내 주식시장에 주요 주도 테마가 된 건 확실해 보임

고배당주 지수(PLUS 고배당주 ETF) 월간(Monthly) 주가 추이; 레벨 업



자료: CHECK, 유진투자증권. 2013년 이후 monthly 주가 차트

## 배당주 ETF 추가 상승

- 국내 배당주에 투자하는 ETF 대부분이 올해 연초 이후, 최근 1년 시장(KOSPI200) 상회하는 성과 기록

### 배당주 ETF (국내주식 투자)

코드	종목	분류	투자지역	시가총액 (억원)	연초 대비 수익률 (%)	12개월 전 대비 수익률 (%)
A466940	TIGER 은행고배당플러스TOP10	배당	국내	1,883	51.4	55.4
A161510	PLUS 고배당주	배당	국내	4,556	34.4	37.6
A104530	KOSEF 고배당	배당	국내	136	31.3	34.4
A441800	TIMEFOLIO Korea플러스배당액티브	주식/시장대표	국내	914	28.2	33.7
A322410	HANARO 고배당	배당	국내	41	21.1	23.2
A251590	PLUS 고배당저변동50	배당	국내	65	16.4	21.3
A279530	KODEX 고배당	배당	국내	342	15.4	17.5
A251600	PLUS 고배당주채권혼합	혼합자산	국내	467	15.2	17.6
A210780	TIGER 코스피고배당	배당	국내	205	14.9	17.0
A290080	RISE 200고배당커버드콜ATM	주식/전략	국내	108	14.4	18.0
A192720	파워 고배당저변동성	배당	국내	79	14.0	20.6
A211560	TIGER 배당성장	배당	국내	260	12.1	18.1
A211900	KODEX 배당성장	배당	국내	154	11.8	17.4
A266160	RISE 고배당	배당	국내	584	9.7	16.0
A325020	KODEX 배당가치	배당	국내	1,087	7.0	13.6
A237370	KODEX 배당성장채권혼합	혼합자산	국내	234	6.0	8.1
A445910	TIGER MKF배당귀족	배당	국내	81	3.9	9.4
A315960	RISE 대형고배당10TR	주식/전략	국내	458	3.8	11.8
A472150	TIGER 배당커버드콜액티브	주식/전략	국내	911	1.9	
A281990	RISE 중소형고배당	배당	국내	53	-3.9	-1.1
A270800	RISE KQ고배당	배당	국내	63	-14.5	-10.9
A489030	PLUS 고배당주위클리커버드콜	주식/전략	국내	463		
A484880	SOL 금융지주플러스고배당	배당	국내	391		
A476850	KoAct 배당성장액티브	주식/시장대표	국내	388		
A069500	KODEX 200			55,453	-5.7	0.9

자료: Fnguide, 유진투자증권. 11/22일 마감 기준

# 연말 배당 수익률 상위 예상 종목

## 12월 예상 배당수익률 상위

- 배당 예상(컨센서스)이 있는 기업 대상으로 현재 주가 기준 12월 배당수익률 5% 이상 종목 선별
- 음영으로 칠한 종목은 i) 올해 영업 이익 전년 대비 증가(+)가 예상되고(금융의 경우 순이익), ii) 최근 3년간 이익 흐름 우상향한 기업 표시한 것. 배당에 대한 신뢰도가 상대적으로 높다고 볼 수 있을 것

## 12월 예상 배당수익률 상위

코드	종목	결산월	업종	12월 배당 (DPS, 컨센서스 예상, 원)	주가 (11/25일)	배당수익률	올해 영업이익 증가율 (F, 2024년, yoy %)	최근 3년 이익 우상향 여부
A040420	정상제이엘에스	12	미디어,교육	530	6510	8.1%	-33	X
A053210	스카이라이프	12	미디어,교육	350	4805	7.3%	-58	X
A018880	한온시스템	12	자동차	300	4200	7.1%	10	X
A093920	서원인텍	12	IT하드웨어	400	5740	7.0%	0	X
A215000	골프존	12	호텔,레저서비스	4750	68300	7.0%	-10	X
A306200	세아제강	12	철강	8000	117300	6.8%	-55	O
A001230	동국홀딩스	12	철강	500	7440	6.7%	0	X
A000270	기아	12	자동차	6500	97200	6.7%	13	O
A030000	제일기획	12	미디어,교육	1190	18110	6.6%	4	O
A068930	디지털대성	12	미디어,교육	500	7660	6.5%	5	X
A057050	현대홈쇼핑	12	소매(유통)	2850	43700	6.5%	153	X
A005090	SGC에너지	12	에너지	1700	26100	6.5%	101	X
A092130	이크레더블	12	상사,자본재	800	12980	6.2%	18	X
A095570	AJ네트웍스	12	운송	285	4635	6.1%	10	O
A010780	아이에스동서	12	건설,건축관련	1250	20850	6.0%	-39	X
A272550	삼양패키징	12	비철,목재등	1000	16690	6.0%	45	X
A078930	GS	12	에너지	2500	41850	6.0%	-12	O
A001120	LX인터내셔널	12	상사,자본재	1700	28500	6.0%	18	X
A060980	HL홀딩스	12	자동차	2000	34000	5.9%	44	X
A300720	한일시멘트	12	건설,건축관련	800	14030	5.7%	24	O
A001430	세아베스틸지주	12	철강	1200	21100	5.7%	-27	X
A016450	한세에스24홀딩스	12	화장품,의류,완구	250	4465	5.6%	-7	O
A035250	강원랜드	12	호텔,레저서비스	950	17270	5.5%	4	O
A000240	한국앤컴퍼니	12	자동차	940	17100	5.5%	95	O
A069260	TKG휴켄스	12	화학	1000	18570	5.4%	-22	X
A192400	쿠쿠홀딩스	12	화장품,의류,완구	1250	23250	5.4%	11	X
A122990	와이솔	12	IT하드웨어	300	5700	5.3%	-45	O
A046440	KG모빌리언스	12	소프트웨어	220	4220	5.2%	26	X
A051600	한전KPS	12	유틸리티	2394	46900	5.1%	13	O
A020000	한섬	12	화장품,의류,완구	750	14730	5.1%	-27	X
A039570	HDC랩스	12	건설,건축관련	400	7990	5.0%	-61	X

자료: Fnguide, 유진투자증권. 12월 배당, 올해 이익 증가율 컨센서스 예상치. 주가 11/25일 기준

# 연말 배당 수익률 상위 예상 종목

## 12월 예상 배당수익률 상위

- 배당 예상(컨센서스)이 있는 기업 대상으로 현재 주가 기준 12월 배당수익률 5% 이상 종목 선별
- 음영으로 칠한 종목은 i) 올해 영업이익 전년 대비 증가(+)가 예상되고(금융의 경우 순이익), ii) 최근 3년간 이익 흐름 우상향한 기업 표시한 것. 배당에 대한 신뢰도가 상대적으로 높다고 볼 수 있을 것

## 12월 예상 배당수익률 상위 (금융)

코드	종목	결산월	업종	12월 배당 (DPS, 컨센서스 예상, 원)	주가 (11/25일)	배당수익률	올해 순이익 증가율 (F, 2024년, yoy %)	최근 3년 이익 우상향 여부
A016360	삼성증권	12	증권	3500	46400	7.5%	61	X
A123890	한국자산신탁	12	은행	220	2920	7.5%	-42	X
A024110	기업은행	12	은행	1050	14650	7.2%	3	O
A003540	대신증권	12	증권	1200	16870	7.1%	20	X
A034830	한국토지신탁	12	은행	70	1030	6.8%	-279	X
A005940	NH투자증권	12	증권	900	13380	6.7%	28	X
A029780	삼성카드	12	은행	2700	41600	6.5%	9	O
A139130	DGB금융지주	12	은행	550	8560	6.4%	-22	X
A005830	DB손해보험	12	보험	7000	109300	6.4%	24	O
A003690	코리안리	12	보험	480	7920	6.1%	-2	O
A039490	키움증권	12	증권	7200	126700	5.7%	93	X
A071050	한국금융지주	12	증권	4000	73100	5.5%	55	X
A000810	삼성화재	12	보험	20000	375000	5.3%	21	O
A064820	케이프	12	증권	300	5730	5.2%	0	X

자료: Fnguide, 유진투자증권. 12월 배당, 올해 이익 증가율 컨센서스 예상치. 주가 11/25일 기준



당사는 자료 작성일 기준으로 지난 3개월 간 해당종목에 대해서 유가증권 발행에 참여한 적이 없습니다

당사는 본 자료 발간일을 기준으로 해당종목의 주식을 1% 이상 보유하고 있지 않습니다

당사는 동 자료를 기관투자가 또는 제3자에게 사전 제공한 사실이 없습니다

조사분석담당자는 자료작성일 현재 동 종목과 관련하여 재산적 이해관계가 없습니다

동 자료에 게재된 내용들은 조사분석담당자 본인의 의견을 정확하게 반영하고 있으며, 외부의 부당한 압력이나 간섭없이 작성되었음을 확인합니다

동 자료는 당사의 제작물로서 모든 저작권은 당사에게 있습니다

동 자료는 당사의 동의없이 어떠한 경우에도 어떠한 형태로든 복제, 배포, 전송, 변형, 대여할 수 없습니다

동 자료에 수록된 내용은 당사 리서치센터가 신뢰할 만한 자료 및 정보로부터 얻어진 것이나, 당사는 그 정확성이나 완전성을 보장할 수 없습니다.

따라서 어떠한 경우에도 자료는 고객의 주식투자의 결과에 대한 법적 책임소재에 대한 증빙자료로 사용될 수 없습니다