

meritz Overnight Tech

2024.11.25 (월)

meritz 메리츠증권

반도체/디스플레이
Analyst 김선우
02_6454-4862
sunwoo.kim@meritz.co.kr

코멘트 & 국내외 주요 뉴스

DRAM DDR4 8Gb: 1D 0.00%, 1W -0.33%, 1M -3.58%

현물 시장에서 DDR4 32G RDIMM에 대한 몇 가지 문의가 존재. 판매 압력이 다소 완화되며 일시적인 가격 지지 효과가 있었음. 그러나 구매자들의 지속적인 낮은 목표 가격 때문에 양측이 합의에 도달하기 어려워 거래 실적이 이상적이지 않은 상황

NAND MLC 64Gb: 1D 0.00%, 1W -0.25%, 1M -1.72%

▶ 중국, 트럼프의 제재 강화 앞두고 미국산 칩 비축에 박차 (SCMP)
<https://buly.kr/Ezhei0Q>

▶ 아마존, AI 협력 강화 위해 엔트로픽에 40억 달러 투자 (CNBC)
<https://buly.kr/1n2p8c0>

▶ TSMC, 트럼프 불확실성으로 2026년 CoWoS Capa 확장 속도 조절 예상 (TrendForce)
<https://buly.kr/YdWVHCv>

▶ Lattice Semiconductor, 인텔 FPGA 자회사 '알테라' 인수 검토 (yahoo finance)
<https://buly.kr/DwD6oy8>

▶ 브로드컴, 새로운 PON 솔루션 공개...엣지 AI 및 ML 애플리케이션 가속화 (TrendForce)
<https://buly.kr/ChnnxRz>

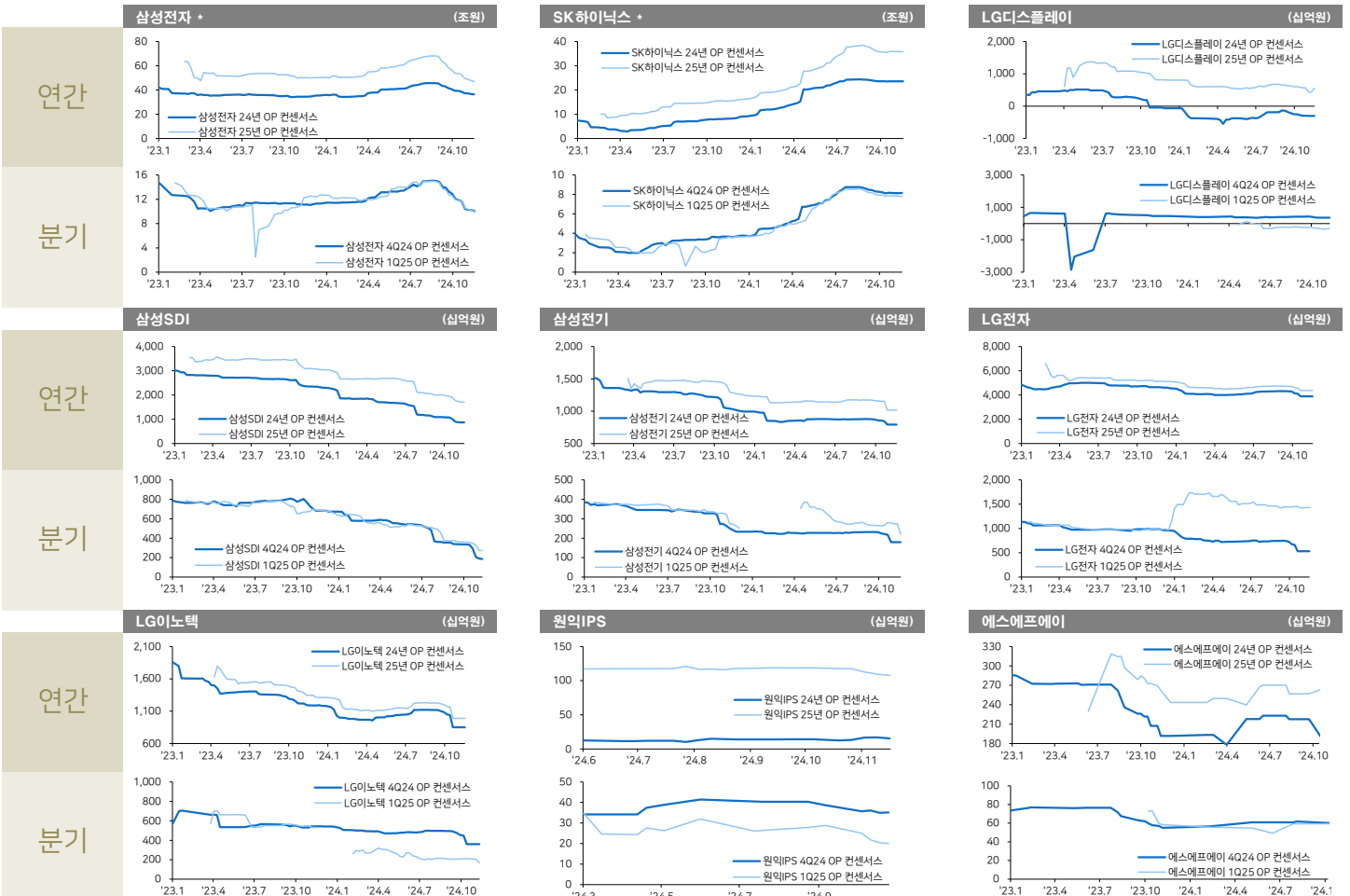
▶ 삼성전자, 미국 특허소송에서 '넷리스트에 1억1800만 달러 배상' 판결 받아 (Business Post)
<https://buly.kr/4mbhoZK>

▶ 삼성전자, 갤럭시Z플립FE·Z플립7에 엑시노스 넣는다 (파이낸셜 뉴스)
<https://buly.kr/28sL6GX>

▶ 삼성, 내년 트리플 스크린 갤럭시 Z 폴드 출시 예상 (TechNews)
<https://buly.kr/uT2EiG>

▶ 인도 규제 당국, 애플 반독점 보고서 보류 요청 거부 (Reuters)
<https://buly.kr/7bFpW2B>

IT 대형주 컨센서스 추이 차트 (3Q24, 4Q24, 2024, 2025)



자료: Bloomberg, 메리츠증권 리서치센터

Compliance notice

본 자료는 투자자들의 투자판단에 참고가 되는 정보제공을 목적으로 배포되는 자료입니다. 본 자료에 수록된 내용은 당사 리서치센터의 추정치로서 오차가 발생될 수 있으며 정확성이나 완벽성은 보장하지 않습니다. 본 자료를 이용하시는 분은 본 자료와 관련한 투자의 최종 결정은 자신의 판단으로 하시기 바랍니다. 따라서 어떠한 경우에도 본 자료는 투자 결과와 관련한 법적 책임소재의 증명자료로 사용될 수 없습니다. 본 조사분석자료는 당사 고객에 한하여 배포되는 자료로 당사의 허락 없이 복사, 대여, 배포 될 수 없습니다.

| 글로벌 IT 벨류에이션 비교 | | | | * 국내기업(십억원), 그 외(백만달러) | | | | | | | | | | |
|-----------------|-----------------|----------------|-----------|------------------------|--------|---------|-------|---------|-------|---------------|-------|---------|---------|---------|
| | 종가 (현지통화) | 시가총액 (백만달러) | 주가변화율 (%) | | | P/E (배) | | P/B (배) | | EV/EBITDA (배) | | ROE (%) | | |
| | | | 1D | 1M | 3M | 2024E | 2025E | 2024E | 2025E | 2024E | 2025E | 2024E | 2025E | |
| 메모리 | 평균 | | 0.5 | (6.5) | (12.7) | 9.5 | 10.8 | 1.5 | 1.2 | 6.0 | 4.2 | 14.8 | 17.4 | |
| | 삼성전자 | 56,000 | 238,025 | (0.7) | 0.2 | (27.9) | 10.8 | 9.4 | 1.0 | 0.9 | 3.3 | 2.8 | 9.3 | 9.9 |
| | SK하이닉스 | 176,700 | 91,589 | 4.7 | (12.1) | (4.7) | 7.1 | 4.7 | 1.8 | 1.3 | 3.9 | 2.8 | 28.2 | 32.3 |
| | Micron | 102.64 | 113,801 | (0.1) | (3.9) | (0.2) | 11.3 | 7.9 | 2.1 | 1.8 | 5.8 | 4.8 | 19.1 | 22.0 |
| | Western Digital | 66.43 | 22,965 | 0.8 | 0.2 | 3.2 | 8.8 | 7.3 | 1.7 | 1.4 | 7.0 | 6.0 | 19.9 | 20.9 |
| Nanya | 35.85 | 3,413 | (2.2) | (16.7) | (33.7) | na | 24.8 | 0.7 | 0.6 | 10.0 | 4.7 | (2.4) | 2.1 | |
| 세트 | 평균 | | (0.5) | 0.2 | 3.4 | 15.1 | 13.4 | 7.8 | 5.1 | 9.3 | 8.7 | (0.1) | 5.0 | |
| | Apple | 229.87 | 3,474,674 | 0.6 | (0.3) | 1.3 | 31.2 | 28.3 | 44.4 | 26.6 | 23.6 | 21.7 | 163.8 | 182.0 |
| | 삼성전자 | 56,000 | 238,025 | (0.7) | 0.2 | (27.9) | 10.8 | 9.4 | 1.0 | 0.9 | 3.3 | 2.8 | 9.3 | 9.9 |
| | LG전자 | 93,300 | 10,871 | 0.8 | 1.3 | (5.5) | 10.2 | 6.8 | 0.8 | 0.7 | 3.7 | 3.5 | 7.5 | 10.4 |
| | HPQ | 38.13 | 36,747 | 0.6 | 4.6 | 6.9 | 11.3 | 10.6 | na | na | 8.4 | 8.3 | (242.5) | (224.3) |
| | Sony | 2,948 | 119,217 | (0.1) | 11.5 | 9.9 | 17.5 | 16.4 | 2.2 | 2.0 | 9.4 | 8.9 | 13.2 | 13.2 |
| | Lenovo | 9.07 | 14,455 | (1.4) | (17.5) | (2.4) | 11.5 | 8.9 | 2.2 | 1.9 | 5.3 | 4.6 | 20.7 | 22.8 |
| | Asus | 611.00 | 13,943 | 0.2 | 3.4 | 17.7 | 12.9 | 13.0 | 1.7 | 1.7 | 11.0 | 10.2 | 13.9 | 13.2 |
| ZTE | 30.95 | 19,013 | (4.1) | (1.4) | 26.9 | 15.3 | 14.2 | 2.0 | 1.8 | 9.9 | 9.2 | 13.2 | 12.9 | |
| 로직반도체 | 평균 | | 0.4 | (0.9) | 2.7 | 34.4 | 25.5 | 8.9 | 6.3 | 25.4 | 18.1 | 26.2 | 24.8 | |
| | Intel | 24.50 | 105,669 | 0.2 | 9.7 | 19.3 | na | 25.7 | 1.0 | 0.9 | 16.5 | 8.6 | (0.4) | 3.4 |
| | Qualcomm | 156.79 | 174,194 | 0.9 | (6.7) | (9.6) | 14.0 | 12.8 | 5.9 | 5.4 | 11.5 | 10.6 | 41.2 | 38.3 |
| | TI | 198.00 | 180,619 | (0.1) | (4.2) | (5.7) | 38.6 | 32.6 | 10.5 | 9.8 | 26.9 | 22.3 | 27.2 | 31.2 |
| | Nvidia | 141.95 | 3,476,356 | (3.2) | 1.1 | 9.7 | 48.6 | 32.8 | 38.0 | 18.9 | 40.0 | 26.5 | 96.9 | 74.8 |
| | STMicro | 23.41 | 22,106 | 1.4 | (10.1) | (16.8) | 14.8 | 17.8 | 1.3 | 1.2 | 5.7 | 6.3 | 8.8 | 6.8 |
| | Marvell | 92.51 | 80,132 | (0.5) | 12.9 | 28.8 | 63.4 | 36.8 | 5.7 | 5.5 | 50.8 | 31.9 | 1.5 | 4.2 |
| | AMD | 138.35 | 224,515 | 0.6 | (9.8) | (10.7) | 41.7 | 27.0 | 3.9 | 3.6 | 35.8 | 24.5 | 7.4 | 11.6 |
| Mediatek | 1,310.00 | 64,465 | 3.6 | (0.4) | 6.9 | 20.0 | 18.4 | 5.2 | 4.7 | 15.8 | 14.1 | 27.5 | 27.9 | |
| 파운드리 | 평균 | | 0.0 | (10.5) | 0.4 | 22.2 | 15.8 | 2.5 | 2.1 | 9.5 | 8.0 | 9.5 | 8.8 | |
| | DB하이텍 | 33,150 | 1,048 | (1.3) | (6.9) | (19.3) | 6.7 | 6.0 | 0.8 | 0.7 | 4.0 | 3.4 | 12.4 | 13.2 |
| | Magnachip | 3.86 | 144 | 5.2 | (19.6) | (21.7) | na | na | na | na | na | na | (11.5) | (17.5) |
| | TSMC | 1,040.00 | 828,624 | 3.0 | (2.3) | 9.6 | 23.2 | 17.9 | 6.3 | 5.0 | 13.2 | 10.6 | 29.2 | 30.2 |
| | UMC | 44.45 | 17,109 | 0.1 | (10.7) | (20.1) | 11.0 | 10.7 | 1.5 | 1.5 | 5.4 | 5.1 | 14.4 | 13.8 |
| | SMIC | 25.05 | 43,619 | (6.7) | (13.0) | 53.3 | 48.0 | 28.7 | 1.2 | 1.1 | 15.4 | 12.7 | 2.8 | 4.0 |
| 디스플레이 | 평균 | | (0.6) | (1.9) | (2.5) | 30.2 | 31.4 | 1.3 | 1.4 | 7.3 | 6.3 | (3.0) | 7.1 | |
| | BOE | 4.24 | 21,867 | (3.0) | (3.0) | 9.8 | 29.0 | 17.4 | 1.2 | 1.1 | 6.4 | 5.7 | 4.2 | 6.6 |
| | LG디스플레이 | 9,840 | 3,503 | (0.8) | (2.7) | (12.0) | na | 39.6 | 0.7 | 0.6 | 4.1 | 4.0 | (19.9) | 1.0 |
| | AUO | 15.80 | 3,738 | 0.6 | (8.7) | (6.5) | na | 49.1 | 0.8 | 0.8 | 6.0 | 5.1 | (2.5) | 1.9 |
| | Sharp | 1,003 | 4,226 | 0.6 | 6.7 | (1.5) | 31.4 | 19.6 | 2.6 | 3.0 | 12.6 | 10.6 | 6.2 | 19.0 |
| 장비 | 평균 | | 0.3 | (5.7) | (19.8) | 23.2 | 14.1 | 6.6 | 5.6 | 13.7 | 10.4 | 33.0 | 33.5 | |
| | 원익 IPS | 23,450 | 820 | 1.1 | (13.8) | (31.9) | 70.5 | 13.0 | 1.3 | 1.2 | 17.5 | 6.9 | 1.9 | 9.7 |
| | 엑스애프에이 | 20,250 | 518 | (4.5) | (4.3) | (20.3) | 9.4 | 4.9 | 0.6 | 0.5 | 8.0 | 4.2 | 4.2 | 10.5 |
| | AP시스템 | 16,290 | 177 | 0.4 | (5.3) | (15.6) | 4.5 | 3.9 | 0.7 | 0.6 | 3.1 | 2.4 | 15.8 | 19.7 |
| | 테스 | 14,820 | 209 | 1.6 | (6.6) | (20.9) | 11.1 | 8.7 | 0.9 | 0.8 | 6.5 | 3.8 | 8.0 | 9.7 |
| | ASML | 642.10 | 268,735 | 1.7 | (2.9) | (21.6) | 33.0 | 26.3 | 14.2 | 12.9 | 26.0 | 21.5 | 47.0 | 49.1 |
| | AMAT | 174.88 | 144,172 | (0.5) | (4.8) | (13.7) | 18.5 | 16.3 | 6.8 | 6.0 | 15.1 | 13.5 | 38.9 | 35.4 |
| | KLA | 639.55 | 85,546 | 1.0 | (4.0) | (21.8) | 20.8 | 19.3 | 20.3 | 16.2 | 16.8 | 15.6 | 103.0 | 90.8 |
| | LAM Research | 72.64 | 93,465 | (0.7) | (5.1) | (14.3) | 20.4 | 17.2 | 9.3 | 7.3 | 16.4 | 14.1 | 50.1 | 48.8 |
| Tokyo Electron | 22,250 | 67,974 | 2.2 | (4.2) | (17.9) | 20.2 | 17.5 | 5.4 | 4.6 | 13.8 | 12.0 | 27.7 | 28.2 | |
| 소재 (반도체) | 평균 | | 2.0 | (0.9) | (7.7) | 15.4 | 15.4 | 1.9 | 1.9 | 7.9 | 7.9 | 11.8 | 11.8 | |
| | 원익머트리얼즈 | 17,730 | 159 | 2.1 | (16.8) | (38.3) | 4.9 | 4.9 | 0.5 | 0.5 | 1.7 | 1.7 | 9.7 | 9.7 |
| | 솔브레인 | 193,500 | 1,072 | 1.4 | (0.8) | (20.9) | 9.6 | 9.6 | 1.4 | 1.4 | 5.5 | 5.5 | 16.2 | 16.2 |
| | Air Product | 331.83 | 73,792 | 0.9 | 3.0 | 20.3 | 25.6 | 25.6 | 3.9 | 3.9 | 16.4 | 16.4 | 16.7 | 16.7 |
| | Kanto Denka | 1,043 | 389 | 3.7 | 10.8 | 8.0 | 21.4 | 21.4 | na | na | na | na | 4.7 | 4.7 |
| 소재 (OLED) | 평균 | | 1.5 | (4.6) | (13.8) | 16.1 | 14.0 | 2.7 | 2.3 | 11.9 | 10.2 | 18.2 | 18.5 | |
| | 덕산네오룩스 | 25,650 | 453 | 4.3 | (0.6) | (17.9) | 15.5 | 12.9 | 1.6 | 1.4 | 10.9 | 9.3 | 10.9 | 11.8 |
| | 이녹스첨단소재 | 22,550 | 325 | 1.3 | (1.5) | (18.9) | 7.6 | 7.2 | 1.0 | 0.9 | 4.2 | 3.8 | 13.8 | 12.9 |
| | UDC | 168.41 | 7,993 | 0.8 | (16.3) | (13.2) | 35.0 | 31.5 | 4.9 | 4.4 | 26.1 | 22.3 | 14.4 | 14.5 |
| | Idemitsu Kosan | 1,031 | 9,296 | 2.0 | 1.8 | (4.2) | 9.9 | 7.8 | 0.7 | 0.7 | 7.8 | 6.9 | 7.6 | 9.2 |
| | Merck | 99.18 | 250,889 | (0.7) | (6.3) | (14.9) | 12.8 | 10.5 | 5.3 | 4.2 | 10.3 | 9.0 | 44.2 | 44.1 |
| MLCC | 평균 | | 0.2 | (8.0) | (17.0) | 15.2 | 12.7 | 1.5 | 1.4 | 7.9 | 6.7 | 10.8 | 11.9 | |
| | 삼성전기 | 112,000 | 5,956 | 0.4 | (4.3) | (21.7) | 14.2 | 11.1 | 1.0 | 0.9 | 4.7 | 4.1 | 7.5 | 8.8 |
| | Murata | 2,562 | 33,035 | (0.3) | (7.0) | (12.2) | 18.5 | 15.9 | 1.8 | 1.7 | 9.1 | 7.9 | 10.0 | 11.1 |
| | Yageo | 537.00 | 8,560 | 0.6 | (12.7) | (17.1) | 12.7 | 11.1 | 1.8 | 1.6 | 9.8 | 8.2 | 14.8 | 15.9 |
| 2차전지 | 평균 | | (0.2) | (0.0) | 16.7 | 17.8 | 24.7 | 3.2 | 2.7 | 13.3 | 9.2 | 11.5 | 14.1 | |
| | 삼성SDI | 269,000 | 13,170 | 1.7 | (16.5) | (18.6) | 16.0 | 11.6 | 0.9 | 0.8 | 9.8 | 6.8 | 5.7 | 7.8 |
| | LG에너지솔루션 | 405,000 | 67,475 | 1.1 | (0.5) | 12.8 | na | 67.8 | 4.6 | 4.3 | 31.0 | 17.4 | (1.2) | 6.6 |
| | CATL | 259.10 | 157,414 | (3.4) | 0.1 | 42.5 | 22.2 | 18.2 | 4.8 | 4.0 | 12.5 | 10.5 | 22.5 | 23.3 |
| | BYD | 278.49 | 106,074 | (2.6) | (9.6) | 16.4 | 21.2 | 16.5 | 4.7 | 3.8 | 7.9 | 6.5 | 23.4 | 24.4 |
| | Panasonic | 1,551 | 24,659 | 2.0 | 26.4 | 30.4 | 11.6 | 9.2 | 0.8 | 0.7 | 5.5 | 4.7 | 7.0 | 8.3 |

자료: Bloomberg 컨센서스, 메리츠증권 리서치센터