

키움 음식료 Weekly (11/25)

Key News & Comments

★ CJ제일제당, 마·유럽에 신규공장...8천억원 투자 해외식품 강화 url.kr/zdanm6
- 헝가리에 공장 부지 확정...북미 최대 생산기지 사우스다코타에 착공
- 헝가리 1천억원 투자 예정, 26년 하반기부터 비비고 만두를 유럽 시장에 판매 예정
- 미국 7천억원 투자 예정, 27년 완공을 목표로 북미 아시아인 푸드 신공장 건설에 돌입

★ CJ제일제당 비비고, 네덜란드 대형마트 '플러스' 입점...유럽 유통망 확대 url.kr/e95wxi
- 네덜란드 대형마트 플러스(Plus Supermarkt)에 비비고 K소스 제품 4종을 입점
- 볼고지양념 등 K소스를 비롯한 GSP를 중심으로 네덜란드 마케팅을 강화하며 현지 판매 확대 계획
- 주변국인 독일 벨기에 등 유럽 유통망 확대 속도

★ 태국서 700만봉 '후루룩'... '14개국 수출' 신라면 품양 뒤길래 url.kr/Snsqy8
- 태국 전용 '신라면 품양', 전 세계 14개국 수출로 확대
- 9월 출시한 신라면 통바는 국내에서 1,100만개 판매... 해외 진출 본격화 예정
- 올해는 미국, 아시아, 중동으로 수출... 내년 3월 유럽 진출 계획

★ '제로 니코틴' BAT '센사'에 쏠리는 시선... 전자담배 판 흔들까 url.kr/yu1m82
- 지난 7월 美 출시... 연구진 분석 결과 니코틴 검출 안 돼
- 담배업계 새 흐름... '타르' 이어 '니코틴'도 사라져
- BAT의 레이놀즈는 센사를 '성인 입맛에 맞춰 고안된 식품 등급의 향료'라고 설명

★ 빙그레 식물성 '메로나', 호주 코스트코에서 판매한다 url.kr/85v9yy
- 식물성 메로나는 유성분을 모두 식물성 원료로 대체해 기존 메로나 맛을 구현한 수출 전용 제품
- 네덜란드, 프랑스, 독일, 영국, 호주 등 해외 시장 메인스트림 진출
- 올해 식물성 메로나의 상반기 유럽 지역 매출액은 지난해 전체 매출액의 3배

★ '홈런볼·자유시간 200원씩 오른다' 해태제과 초콜릿 제품 가격 인상 url.kr/er9scz
- 초콜릿 원료 비중 높은 홈런볼/자유시간/포키 등 10개 제품 가격을 12/1부터 평균 8.59% 인상
- 코코아 등 원재료 가격 급등, 인건비/물류비/에너지 비용 상승 등을 감안하기 어려운 상황
- 롯데제과 제품은 지난 6월 빼빼로와 가나 초콜릿 등 17가지 제품 가격을 평균 12% 인상

Currency & Commodity

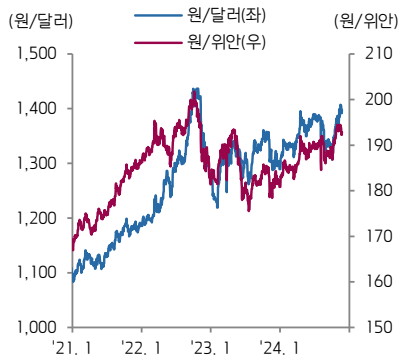
구분	단위	현재가 11/22	Price Change(%)							구분	단위	현재가 11/22	Price Change(%)						
			1D	1W	1M	3M	6M	1Y	YTD				1D	1W	1M	3M	6M	1Y	YTD
원/달러	KRW/USD	1,397	0.8	1.4	3.8	1.4	2.6	6.6	8.5	원/위안	KRW/CNY	194	-0.3	0.1	1.3	0.7	2.7	7.6	6.8
옥수수	USD/bu.	431	0.8	4.0	2.4	13.6	-6.0	-9.5	-8.5	중국 옥수수	CNY/MT	2,199	-0.5	-1.3	0.5	-4.7	-10.1	-13.0	-8.6
소맥	USD/bu.	573	0.2	0.8	-3.7	6.5	-9.7	-3.3	-8.8	중국 대두	CNY/MT	4,028	-0.8	0.9	1.7	-12.0	-13.0	-18.5	-18.8
대두	USD/bu.	1,030	0.4	3.7	1.4	3.7	-16.1	-24.6	-20.4	중국 대두박	CNY/MT	3,027	-1.1	1.0	1.1	1.6	-12.5	-26.0	-22.6
원당	USD/lb.	21.8	-1.7	-1.1	-3.0	17.5	11.3	-19.8	6.0	중국 돈육	CNY/kg	23.9	N/A	-0.6	-4.1	-3.4	20.1	15.7	18.7
커피	USD/lb.	253	-2.7	4.3	2.1	3.3	28.2	45.3	34.5	중국 라이신	CNY/kg	11.4	0.0	0.0	3.7	7.6	10.2	6.6	17.0
코코아	USD/MT	7,117	-3.3	-3.1	1.0	-13.0	-17.6	81.7	69.6	중국 메치오닌	CNY/kg	20.2	0.0	0.0	-1.7	-3.1	-7.6	-8.0	-6.3
미국 지옥	USD/lb.	80	-1.0	-4.3	4.2	9.2	-18.5	12.5	18.3	중국 트립토판	CNY/kg	54.5	0.0	0.0	0.0	-9.9	-14.2	-24.8	-29.4
말레이시아 팜유	USD/MT	1,174	3.5	3.9	18.0	36.4	44.7	48.0	47.1	국내 지옥(탕박)	KRW/kg	5,820	0.6	2.8	-6.7	-11.1	7.9	8.1	22.8
알루미늄	USD/MT	2,601	-2.8	0.5	2.2	15.8	3.2	15.7	10.6	국내 육계(大)	KRW/kg	1,790	0.0	28.8	12.6	-21.8	0.0	-10.1	-18.3

Company

구분	단위	현재가 11/22	Price Change(%)							PER(배)		EV/EBITDA(배)		PBR(배)		ROE(%)		배당수익률(%)		시가총액 (백만\$)
			1D	1W	1M	3M	6M	1Y	YTD	24E	25E	24E	25E	24E	25E	24E	25E	24E	25E	
KT&G	KRW	119,500	10.8	8.6	2.2	18.8	31.9	33.4	37.5	14.9	14.0	9.7	9.0	1.4	1.4	11.3	11.4	4.6	4.8	10,839
BAT	GBP	2,733	0.1	1.0	1.0	-2.4	13.8	7.9	19.1	7.6	7.3	7.5	7.4	1.1	1.1	14.7	14.8	8.7	8.9	77,973
JT	JPY	4,200	-0.6	-1.9	-3.8	7.1	-4.8	12.9	15.2	15.1	14.0	9.8	9.4	1.9	1.8	12.7	13.4	4.8	5.1	55,024
PM	USD	126.2	2.0	-3.4	5.0	8.8	26.9	40.6	34.2	19.4	17.5	15.3	14.0	N/A	N/A	N/A	N/A	4.2	4.4	196,282
오리온	KRW	100,800	0.1	2.0	-0.2	13.6	9.8	-18.9	-13.2	10.3	9.4	4.5	3.8	1.3	1.1	13.0	12.7	1.7	1.8	2,853
롯데월드	KRW	116,300	-1.4	-7.9	-22.7	-24.3	-18.9	-9.6	-6.1	9.3	8.1	4.9	4.4	0.5	0.5	5.5	6.0	2.8	3.0	785
WantWant	HKD	5.05	-0.6	2.6	-9.0	3.7	10.0	10.0	7.0	14.3	12.6	8.1	7.7	3.4	3.1	24.6	25.6	4.7	5.9	7,672
Calbee	JPY	3,266	0.3	-4.2	-4.7	8.0	1.1	21.0	15.3	20.7	20.7	10.7	9.7	2.2	2.0	11.0	10.6	1.7	1.9	2,865
Mondelez	USD	66.2	0.7	-3.4	-6.8	-5.0	-5.7	-4.0	-8.6	19.0	19.3	14.2	14.4	3.1	3.0	16.5	16.0	2.7	2.9	88,522
PepsiCo	USD	165	0.7	-0.3	-4.3	-4.2	-7.3	-0.6	-2.8	20.3	19.1	14.9	14.1	10.9	9.4	56.1	52.4	3.2	3.4	226,529
CJ제일제당	KRW	264,500	-2.8	-3.3	-7.8	-25.5	-21.3	-13.1	-18.4	9.0	7.5	5.8	5.5	0.6	0.5	6.7	7.5	2.2	2.2	2,850
Ajinomoto	JPY	6,316	7.2	7.0	8.4	23.4	3.7	12.8	16.1	34.1	32.0	16.3	14.9	4.2	3.8	12.1	12.1	1.2	1.3	21,030
Meihua	CNY	9.86	-0.4	3.9	-4.9	-1.6	-14.3	4.9	3.2	9.1	8.1	N/A	N/A	1.8	1.5	18.8	18.2	4.4	4.8	3,915
Evonik	EUR	18.3	-2.8	-9.1	-12.5	1.4	-9.7	1.4	-0.9	11.6	10.6	5.8	5.4	1.0	0.9	7.6	8.6	6.4	6.5	9,152
농심	KRW	364,500	0.0	-1.0	-4.6	-17.2	-9.4	-24.1	-10.4	12.0	11.2	4.2	3.7	0.8	0.7	6.8	6.9	1.4	1.4	1,587
삼양식품	KRW	584,000	-1.5	12.3	10.8	-2.5	79.4	176.8	170.4	15.4	12.9	10.7	8.6	4.9	3.6	37.9	32.5	0.5	0.6	3,149
Nissin Food H	JPY	4,126	0.7	0.1	-1.4	11.6	-4.1	-15.5	-16.2	22.2	21.0	11.6	11.1	2.7	2.4	12.5	11.9	1.7	1.8	8,340
Toyo Suisan	JPY	8,981	-0.1	-0.6	-3.5	0.0	-21.9	11.3	23.4	18.6	14.7	9.9	8.4	2.1	1.9	12.0	13.1	1.5	2.0	6,523
Tingyi	HKD	11.7	2.3	1.7	-6.1	28.8	23.2	19.7	26.2	16.8	15.1	7.7	7.2	4.2	4.1	25.2	27.3	6.0	6.6	8,449
UPCH	HKD	7.20	-1.5	-0.3	-8.7	12.0	7.0	35.3	29.7	15.1	13.9	7.9	7.2	2.1	2.1	14.0	15.2	6.8	7.4	4,000
오뚜기	KRW	404,500	-0.4	-0.6	-2.5	-0.9	-6.0	4.9	1.1	9.4	8.9	3.9	3.8	0.7	0.6	8.7	8.6	2.2	2.2	1,160
Nestle	CHF	79	-0.6	-4.5	-5.8	-11.3	-17.0	-20.5	-19.0	17.2	17.2	14.1	14.3	6.0	5.5	33.8	32.4	3.8	3.9	236,165
Kraft&Heinz	USD	33.0	0.5	-1.5	-4.8	-6.4	-7.6	0.2	-10.8	11.0	10.7	9.2	9.2	0.8	0.8	7.4	7.5	4.8	4.9	39,903
Kikkoman	JPY	1,757	0.6	-3.1	4.8	8.3	-4.2	-9.4	1.7	31.5	27.4	17.9	16.0	3.8	3.1	12.4	12.0	1.1	1.3	11,157
NH Foods	JPY	4,871	2.2	-8.0	-7.8	-5.2	-2.4	11.4	1.9	17.6	16.6	8.4	8.1	1.0	0.9	5.7	5.7	2.3	2.9	3,285
대상	KRW	20,000	-0.7	-1.5	-2.2	-13.8	-9.9	-1.5	-3.6	8.2	6.0	4.3	3.9	0.5	0.5	6.6	8.6	4.0	4.0	496
동원F&B	KRW	33,000	0.8	4.9	1.2	-5.8	-11.1	2.5	0.9	4.6	4.7	3.5	3.1	0.6	0.5	12.8	11.4	2.4	2.4	456
풀무원	KRW	10,290	0.1	0.6	-5.6	-17.7	-22.3	-1.1	-1.9	14.4	8.4	6.8	5.9	1.2	1.0	8.9	13.4	1.0	1.0	281
롯데칠성	KRW	116,200	-0.3	-3.5	-7.9	-16.3	-10.8	-26.4	-20.7	11.7	7.9	6.4	5.7	0.8	0.7	6.9	9.5	2.9	3.0	772
무학	KRW	5,910	-0.5	1.5	3.0	-3.6	13.4	8.4	10.3	N/A	N/A	N/A	N/A	N/A	N/A	N/A	N/A	N/A	N/A	121
하이트진로	KRW	20,200	-0.7	-3.1	0.2	1.0	-1.0	-2.4	-10.2	12.4	11.8	5.8	5.5	1.2	1.2	10.8	10.9	4.7	4.7	1,014
동서	KRW	26,400	1.0	0.0	38.0	47.8	39.2	48.6	45.1	N/A	N/A	N/A	N/A	N/A	N/A	N/A	N/A	N/A	N/A	1,884
남양유업	KRW	687,000	0.0	0.4	19.7	38.1	35.8	47.9	13.2	N/A	N/A	N/A	N/A	N/A	N/A	N/A	N/A	N/A	N/A	334
매일유업	KRW	37,650	-1.2	-2.1	-3.6	-4.0	-8.3	-17.4	-8.7	5.4	5.4	2.4	2.3	0.5	0.5	10.2	9.3	3.2	3.2	211
빙그레	KRW	64,600	0.2	1.4	1.4	-18.2	-11.0	13.5	18.1	7.1	6.5	3.0	2.5	1.0	0.9	14.5	14.3	4.2	4.3	456
CJ프레시웨이	KRW	17,470	-1.1	-0.1	-8.1	-10.6	-22.2	-24.2	-26.8	5.3	3.4	3.2	2.6	0.7	0.6	13.0	17.9	2.5	2.6	148
SPC삼립	KRW	48,350	-0.1	-1.4	-3.9	-5.4	-17.1	-24.3	-22.8	4.7	6.3	4.1	3.9	0.8	0.7	19.2	12.6	3.6	3.7	299
신세계푸드	KRW	34,550	-0.3	-0.3	-2.4	-5.0	-4.4	-13.6	-12.4	6.8	5.8	4.6	4.7	0.4	0.4	6.3	7.1	2.2	2.2	96
현대그린푸드	KRW	13,090	1.7	10.4	11.5	7.0	N/A	N/A	N/A	5.3	4.5	6.9	6.5	0.0	N/A	13.4	0.0	2.7	4.5	317
동원산업	KRW	34,450	1.6	-0.1	6.0	11.5	-11.1	9.0	3.5	10.4	4.1	7.5	6.9	0.0	0.0	4.8	0.0	3.8	4.4	888

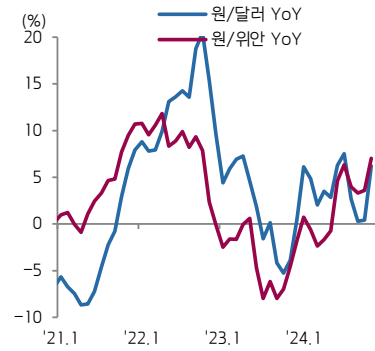
* 국내 기업의 주가 밸류에이션은 Fn Guide 컨센서스 기준이고, 해외 기업의 주가 밸류에이션은 Bloomberg 컨센서스 기준임

1) 주요 환율 추이



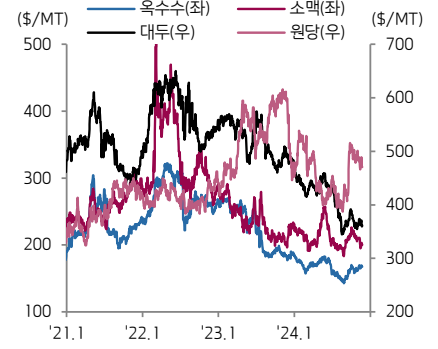
자료: 한국은행

2) 월평균 주요 환율 YoY 추이



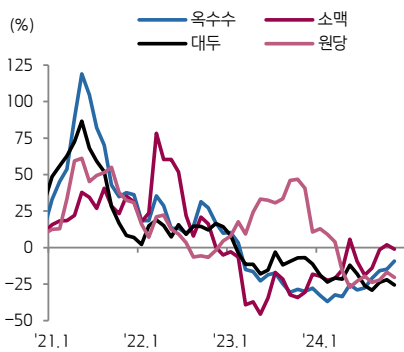
자료: 한국은행

3) 주요 곡물시세 추이



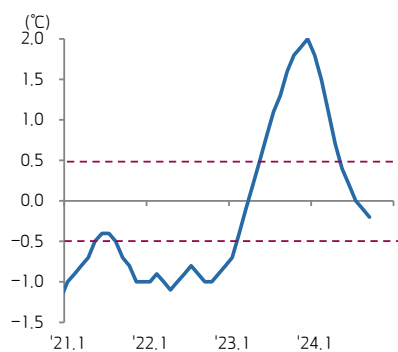
자료: Bloomberg

4) 월평균 곡물시세 YoY 추이



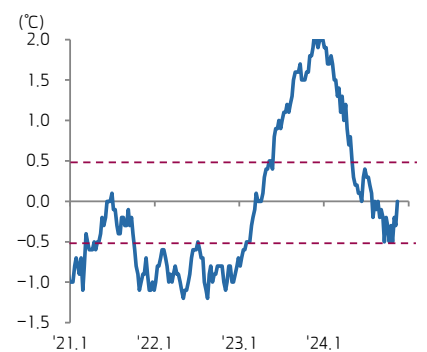
자료: Bloomberg

5) 월간 ONI 지수 추이



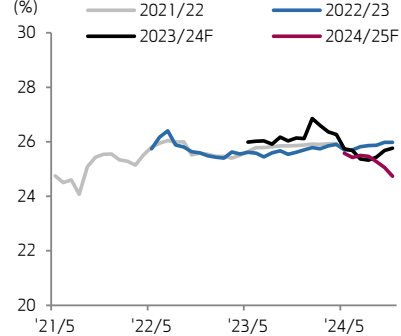
자료: Bloomberg

6) 주간 ONI 지수 추이



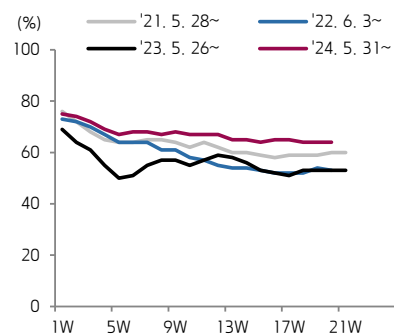
자료: Bloomberg

7) 글로벌 옥수수 재고비율 추이



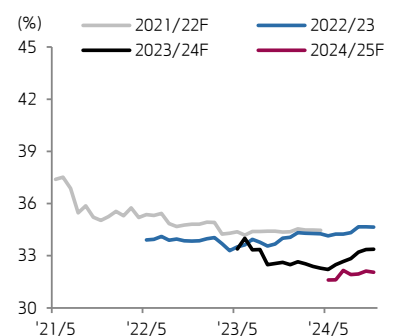
자료: USDA

8) 미국 옥수수 작황 추이



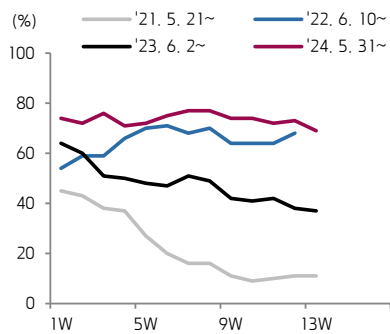
자료: USDA, Bloomberg(Good to Excellent 비중 기준)

9) 글로벌 소맥 재고비율 추이



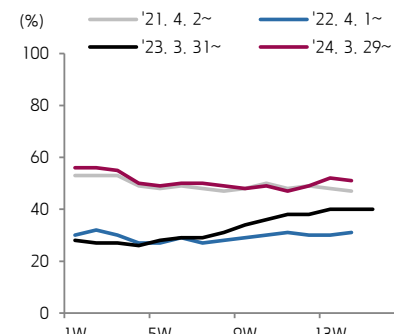
자료: USDA

10) 미국 봄밀 작황 추이



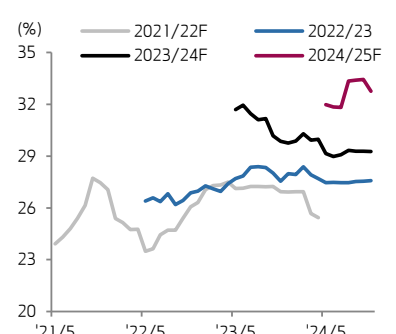
자료: USDA, Bloomberg(Good to Excellent 비중 기준)

11) 미국 겨울밀 작황 추이



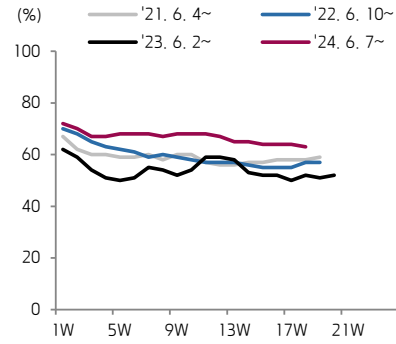
자료: USDA, Bloomberg(Good to Excellent 비중 기준)

12) 글로벌 대두 재고비율 추이



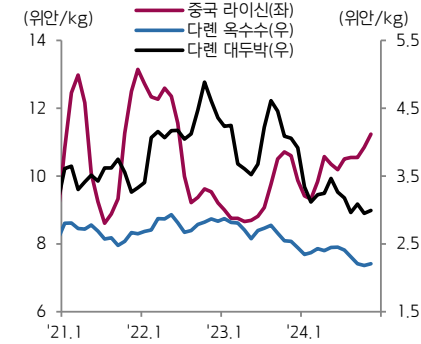
자료: USDA

13) 미국 대두 착황 추이



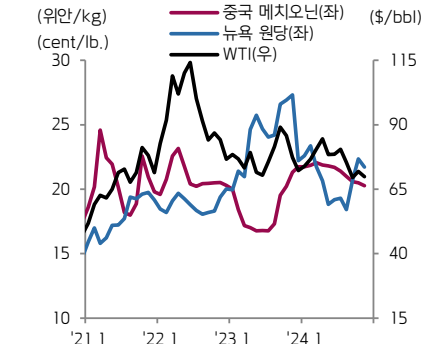
자료: USDA, Bloomberg(Good to Excellent 비중 기준)

14) 월평균 중국 라이신/옥수수/대두박



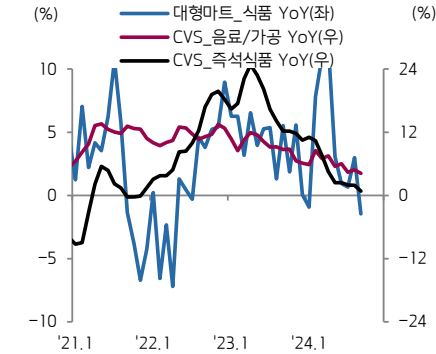
자료: Wind, Bloomberg

15) 월평균 중국 메치오닌/뉴욕 원당/WTI



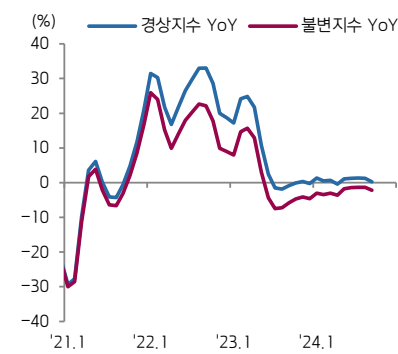
자료: Wind, Bloomberg

16) 할인점/CVS 매출 YoY 추이(3MA)



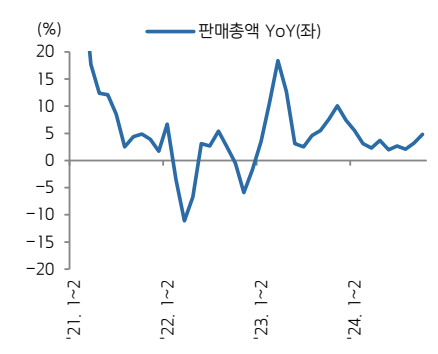
자료: 산업통상자원부

17) 음식점/주점업 소매판매 YoY(3MA)



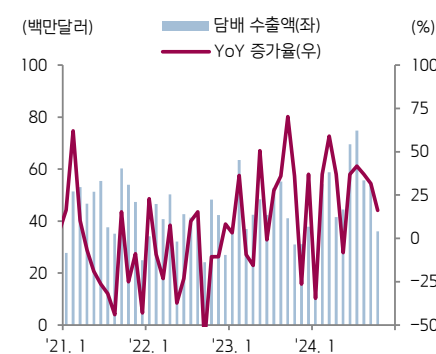
자료: 통계청

18) 중국소매판매총액 YoY



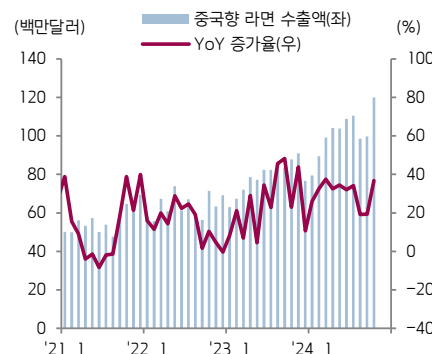
자료: Bloomberg

19) 담배 수출 추이(일본 제외)



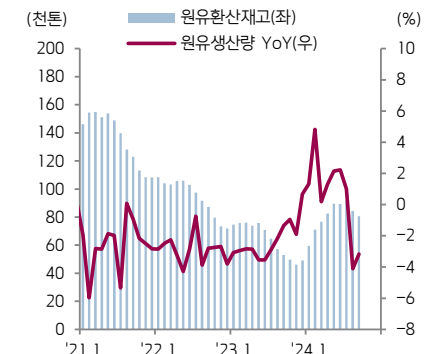
자료: 관세청(출항일 기준)

20) 라면 수출 추이



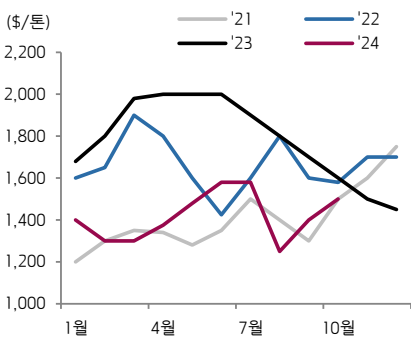
자료: 관세청(출항일 기준)

21) 원유재고 및 생산량 YoY 추이



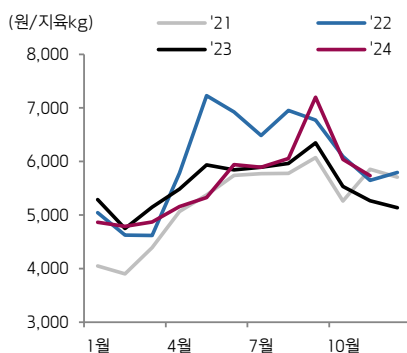
자료: 낙농진흥회

22) 월별 참치어가(Skipjack) 추이



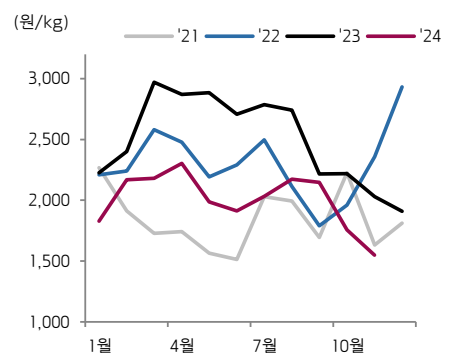
자료: Thai Union

23) 월평균 탕박 시세 추이



자료: 한국육류유통수출협회

24) 월평균 육계(大) 시세 추이



자료: 한국육계협회

[Compliance Notice]

- 당사는 11월 22일 현재 상기에 언급된 종목들의 발행주식을 1% 이상 보유하고 있지 않습니다.
- 당사는 동 자료를 기관투자자 또는 제3자에게 사전 제공한 사실이 없습니다.
- 동 자료의 금융투자분석사는 자료 작성일 현재 동 자료상에 언급된 기업들의 금융투자상품 및 권리를 보유하고 있지 않습니다.
- 동 자료에 게시된 내용들은 본인의 의견을 정확하게 반영하고 있으며, 외부의 부당한 압력이나 간섭없이 작성되었음을 확인합니다.

[고지사항]

- 본 조사분석자료는 당사의 리서치센터가 신뢰할 수 있는 자료 및 정보로부터 얻은 것이나, 당사가 그 정확성이나 완전성을 보장할 수 없고, 통지 없이 의견이 변경될 수 있습니다.
- 본 조사분석자료는 유가증권 투자를 위한 정보제공을 목적으로 당사 고객에게 배포되는 참고자료로서, 유가증권의 종류, 종목, 매매의 구분과 방법 등에 관한 의사결정은 전적으로 투자자 자신의 판단과 책임하에 이루어져야 하며, 당사는 본 자료의 내용에 의거하여 행해진 일체의 투자행위 결과에 대하여 어떠한 책임도 지지 않으며 법적 분쟁에서 증거로 사용 될 수 없습니다.
- 본 조사 분석자료를 무단으로 인용, 복제, 전사, 배포, 전송, 편집, 번역, 출판하는 등의 방법으로 저작권을 침해하는 경우에는 관련법에 의하여 민·형사상 책임을 지게 됩니다.