

주간

쿠팡아메리카

KIWOOM



■ Info. Guide

- P2. 마켓 동향 및 전망 / Weekly 키차트
- P3. 주요지수 및 세부 업종별 수익률
- P4. 세부 업종별 수익률
- P5. 업종별 수익률 / 주간 수익률 상위·하위 종목
- P6. 시가 총액 Top5 주요 지표 / 팩터별 수익률
- P7. 주요 경제지표 및 이벤트 / 실적 캘린더
- P8. 주요 지수 PER 밴드 및 가격 추이

USA MARKET WEEKLY

2024년 11월 18일

키움증권 리서치센터 글로벌리서치팀

US Equity/Strategy Analyst 김승혁

ocean93@kiwoom.com

US Equity Analyst 조민주

mj3346@kiwoom.com

Market Comment

11월 11일~11월 15일 Review

11월 3주차 미국 증시는 트럼프 트레이드 과열에 따른 차익실현 부담 높아진 가운데 금리 인하 속도에 대한 신중론 재차 부각되면서 하락(DOW -1.2%, S&P500 -2.1%, NASDAQ -3.1%). 10월 CPI는 예상치 부합했으나, PPI가 예상치 상회하며 인플레이 우려 자극. 연준위원들도 인플레이 경계감을 나타냈고 파월 의장도 인플레이 압력에 대응해 서두르지 않고 금리 인하에 신중한 스탠스를 취하겠다는 입장을 더하며 노동시장에 맞춰졌던 시장 관심이 다시 물가도 고려해야하는 방향으로 이동. 10월 소매판매는 컨센서스 상회하며 호조세 보였고 9월 수치도 +0.4%에서 +0.8%로 큰 폭 상향조정되며 소비 경기의 견조함을 재확인. 10월 산업생산도 양호했으며 11월 뉴욕 제조업 지수도 서프라이즈 기록. 매크로 지표가 증시에 큰 변동성 야기하고 있진 않지만, 견조한 경기와 물가 재상승이라는 우려는 금리의 상방 요인으로 작용, 10년물 금리는 4.4%선 유지. 중립 수준을 상회하는 금리 인하는 인플레이 가속화를 촉발할 수 있다는 연준인사들의 보수적인 의견에 힘을 실어주는 모습. 테슬라는 레드스윙 실현된 가운데 정부효율위원회 수장에 일론 머스크 임명함에 따라 정책 수혜 기대감 높아졌음에도, 그간의 급등에 따른 차익실현 부담과 트럼프 정부의 전기차 세액공제 혜택 폐지 계획 소식에 상승세 둔화. 팔란티어 테크놀로지는 11/26 뉴욕증권거래소에서 나스닥으로 이전 상장을 공표, 나스닥 100 편입 가능성과 수급 기대감에 강세. 제약주는 대표적인 백신 회의론자인 로버트 F. 케네디 주니어가 보건복지부 장관으로 내정됐다는 소식에 약세

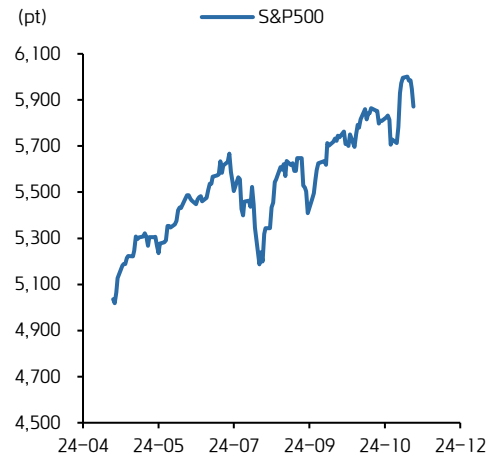
11월 18일~11월 22일 Preview

금주에는 연준의 통화정책을 둘러싼 불확실성 지속될 가능성 높다고 판단되며, 주택을 제외한 경제지표가 부재하다는 측면에서 연준위원들의 발언과 트럼프 행정부 인선 등의 민감도가 높아질 전망. S&P500 지수 리스크 프리미엄의 마이너스 폭도 확대되는 모습. 현재 -0.8%p로 6월(-0.78%p) 이후 최저 수준. 한편 11/20 엔비디아 실적 발표도 증시 변동성을 높일 재료. 10월에 발표된 빅테크 업체들의 CAPEX 확대 소식에 엔비디아 실적에 대한 시장 기대치는 다시 한번 높아진 상황. 1)70% 중후반을 상회했던 매출총이익률(GPM) 둔화 정도와 2)향후 실적 가이던스, 그리고 3)젠슨황 CEO의 코멘트가 관건. AI 대장주로서 AI주 전반에 성장 모멘텀을 제공해줄 수 있을지 주목할 필요

금주 주목할 이벤트

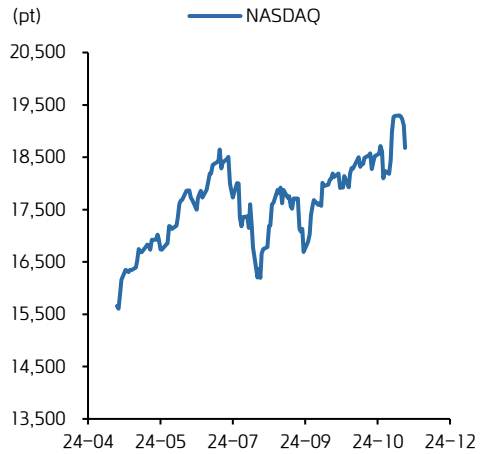
11/18-11월 NAHB 주택시장지수, 시카고 연은 총재 발언, 11/19-10월 건축허가, 주택착공건수, 11/21-10월 기존주택판매, 클리블랜드 시카고 연은 총재 발언, 11/22-11월 제조업, 서비스업 PMI, 미시간대 소비자기대지수 등에 주목할 필요. 한편 11/19-월마트, 로우스, 바이킹 홀딩스, 달러트리, 11/20-엔비디아, TJX, 타겟, 팔로알토 네트워크, 스노우플레이크, 11/21-인튜이트 등 실적 발표 예정

증시 동향



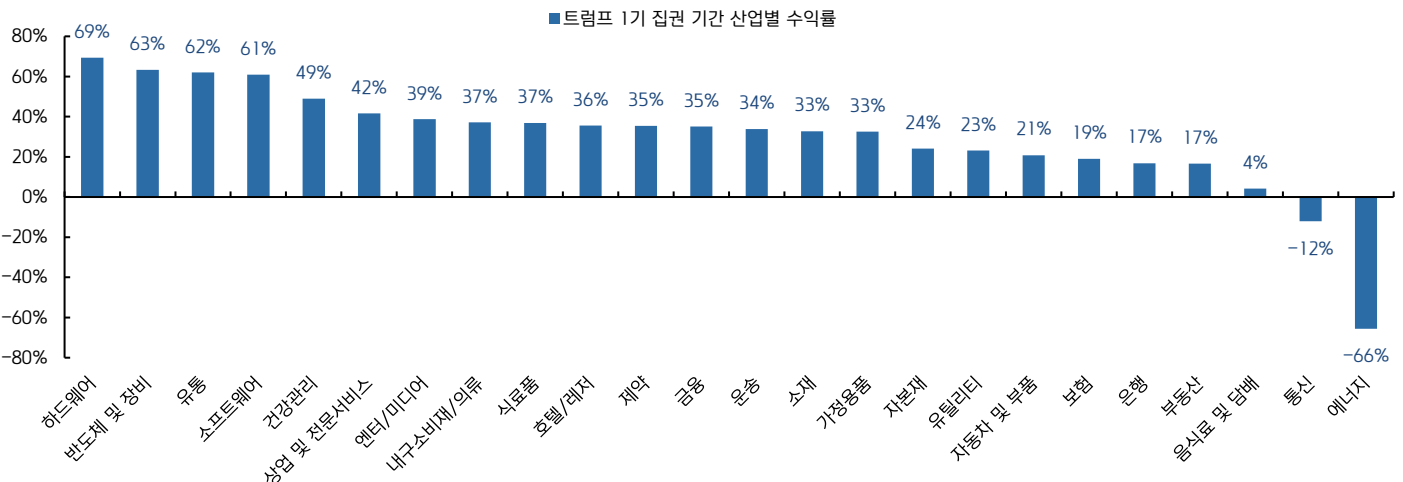
자료: Bloomberg, 키움증권 리서치

증시 동향



자료: Bloomberg, 키움증권 리서치

Weekly 키차트 - 트럼프1기 당시 세부 산업별 수익률



자료: Bloomberg, 키움증권 리서치센터

주요 지수 기간별 수익률

지수명	증가(pt)	기간별 수익률							
		1D	1W	1M	3M	6M	1Y	YTD	
VIX Index	16.14	12.8%	8.0%	-21.8%	9.1%	34.6%	12.7%	29.6%	
다우	43,444.99	-0.7%	-1.2%	1.6%	6.9%	8.6%	24.3%	15.3%	
S&P500	5,870.62	-1.3%	-2.1%	1.0%	5.7%	10.7%	30.2%	23.1%	
S&P1500 종합	1,326.56	-1.3%	-2.1%	1.0%	5.8%	10.4%	30.0%	22.3%	
S&P100	2,835.36	-1.5%	-2.2%	1.3%	5.8%	12.4%	32.8%	26.8%	
S&P400 중형주	3,207.52	-1.1%	-2.7%	1.4%	6.5%	6.3%	27.5%	15.3%	
S&P600 소형주	1,462.97	-0.9%	-3.0%	2.8%	6.8%	9.3%	26.3%	11.0%	
나스닥종합	18,680.12	-2.2%	-3.1%	2.0%	5.9%	12.0%	32.4%	24.4%	
나스닥100	20,394.13	-2.4%	-3.4%	1.2%	4.5%	10.0%	28.8%	21.2%	
러셀 2000	2,303.84	-1.4%	-4.0%	2.4%	7.6%	9.9%	29.9%	13.7%	
필라델피아 반도체	4,833.59	-3.4%	-8.6%	-6.1%	-6.5%	-3.0%	29.8%	15.8%	

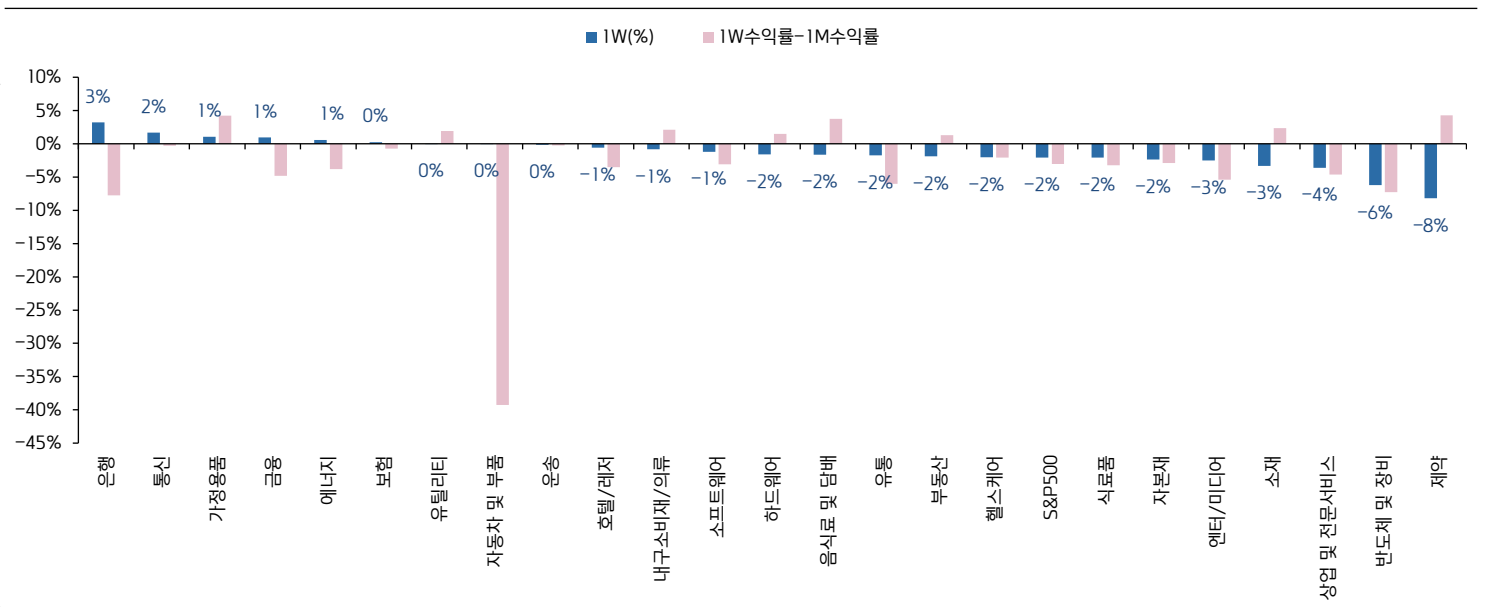
자료: Bloomberg, 키움증권 리서치센터. 주: 2024-11-15 기준

세부 업종별 기간별 수익률

지수명	증가(pt)	기간별 수익률							
		1D	1W	1M	3M	6M	1Y	YTD	
은행	491.95	1.3%	3.2%	11.0%	18.3%	19.8%	60.7%	40.1%	
통신	150.84	1.2%	1.7%	2.0%	11.6%	21.4%	34.0%	26.8%	
가정용품	893.41	1.5%	1.0%	-3.2%	-0.6%	-0.2%	10.5%	11.0%	
금융	1,411.61	0.2%	1.0%	5.8%	14.2%	18.0%	40.2%	29.4%	
에너지	722.04	-0.3%	0.6%	4.4%	4.3%	0.1%	14.6%	12.8%	
보험	837.58	0.5%	0.2%	1.0%	7.4%	12.8%	30.6%	31.1%	
유틸리티	401.46	1.5%	0.0%	-1.9%	6.5%	9.7%	27.8%	24.7%	
자동차 및 부품	172.95	2.5%	0.0%	39.2%	42.0%	63.7%	37.5%	26.7%	
운송	1,070.64	0.2%	-0.1%	0.1%	7.2%	6.6%	16.8%	7.3%	
호텔/레저	1,874.32	-1.2%	-0.6%	2.9%	16.6%	14.8%	22.3%	14.8%	
내구소비재/의료	413.89	-0.7%	-0.8%	-2.9%	2.6%	1.7%	6.1%	-4.3%	
소프트웨어	4,870.11	-2.4%	-1.2%	1.9%	5.6%	7.3%	17.8%	14.7%	
하드웨어	4,146.65	-1.4%	-1.6%	-3.1%	0.8%	16.3%	19.8%	16.6%	
음식료 및 담배	824.65	-1.8%	-1.7%	-5.4%	-3.9%	-1.0%	5.8%	3.4%	
유통	4,925.75	-2.8%	-1.7%	4.3%	12.0%	11.0%	36.4%	26.7%	
부동산	268.54	0.4%	-1.9%	-3.1%	2.3%	11.1%	19.4%	7.0%	
헬스케어	2,036.98	-0.3%	-2.0%	0.1%	0.0%	3.3%	12.8%	7.3%	
S&P500	5,870.62	-1.3%	-2.1%	1.0%	5.7%	10.7%	30.2%	23.1%	
식료품	915.68	-1.1%	-2.1%	1.1%	5.5%	11.7%	43.0%	29.8%	
자본재	1,291.66	-0.6%	-2.3%	0.5%	10.3%	11.9%	38.7%	26.2%	
엔터/미디어	1,331.38	-2.2%	-2.5%	2.9%	8.2%	8.1%	36.6%	32.7%	
소재	573.77	-0.8%	-3.3%	-5.7%	0.6%	-1.0%	13.9%	6.3%	
상업 및 전문서비스	707.47	-1.6%	-3.6%	1.0%	8.0%	11.7%	28.5%	22.2%	
반도체 및 장비	5,698.58	-3.4%	-6.2%	1.1%	4.3%	22.6%	88.7%	73.8%	
제약	1,291.97	-3.1%	-8.2%	-12.4%	-12.3%	-7.6%	8.6%	1.3%	

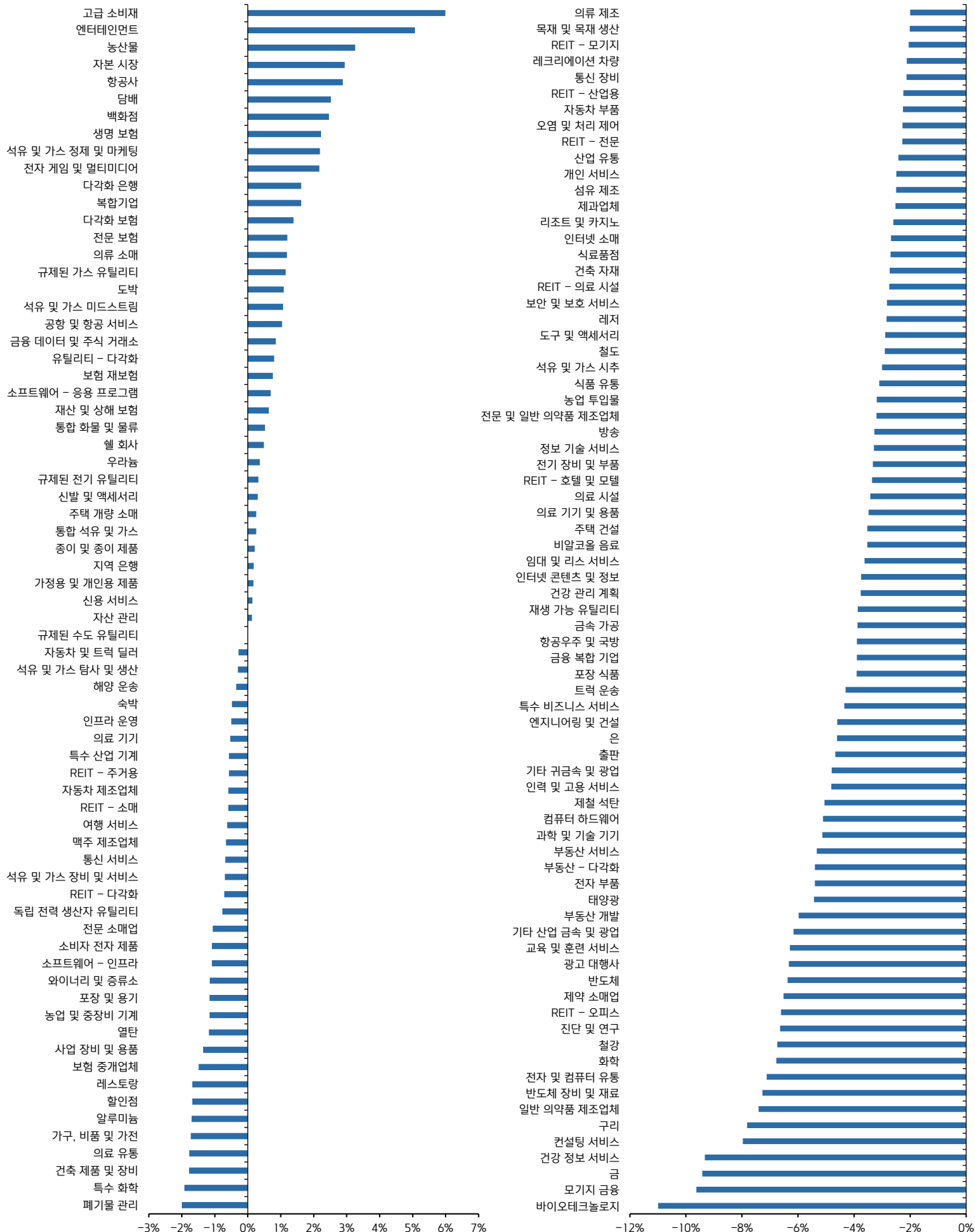
자료: Bloomberg, 키움증권 리서치센터. 주: 2024-11-15 기준

세부 업종별 1W 수익률 및 변화 트렌드



자료: Bloomberg, 키움증권 리서치센터. 주: 2024-11-15 기준

세부 업종별 1W 수익률



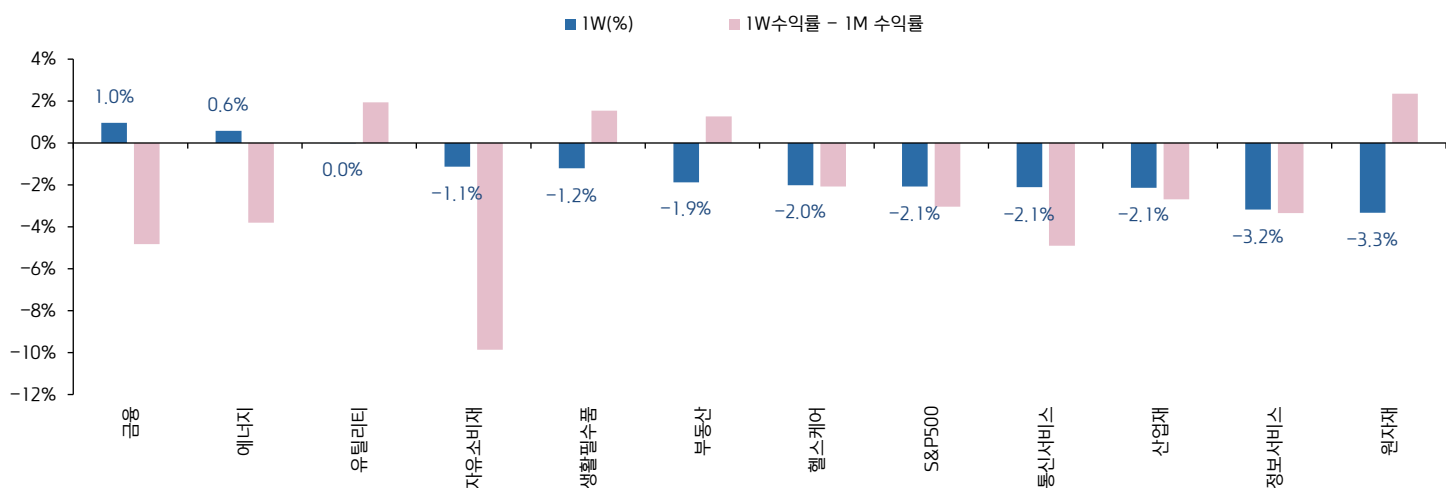
자료: Finviz, 키움증권 리서치센터. 주: 2024-11-15 기준

업종별 기간 수익률 및 밸류에이션

분류	종가(pt)	변화율			PER(x)		PBR(x)		EV/EBITDA(x)	
		1W	1M	3M	2023	2024	2023	2024	2023	2024
금융	1411.614	1.0%	5.8%	14.2%	18.6	17.6	2.4	2.2	21.4	19.0
에너지	722.04	0.6%	4.4%	4.3%	15.7	14.5	2.1	2.1	7.5	6.9
유틸리티	401.46	0.0%	-1.9%	6.5%	19.6	17.9	2.2	2.1	12.7	12.0
자유소비재	1721.701	-1.1%	8.7%	16.9%	27.8	26.8	9.1	7.5	15.8	14.6
생활필수품	860.88	-1.2%	-2.8%	-0.1%	20.9	20.8	6.3	5.7	15.7	13.9
부동산	268.54	-1.9%	-3.1%	2.3%	40.1	19.7	3.1	3.1	19.7	18.7
헬스케어	2036.98	-2.0%	0.1%	0.0%	20.6	17.2	4.8	4.2	15.4	12.8
S&P500	5870.62	-2.1%	1.0%	5.7%	24.8	21.5	5.0	4.4	16.4	14.3
통신서비스	324.93	-2.1%	2.8%	8.5%	20.9	18.5	4.6	3.8	12.0	10.8
산업재	1174.44	-2.1%	0.5%	9.4%	26.6	22.9	6.5	5.8	16.7	14.8
정보서비스	4478	-3.2%	0.2%	3.7%	36.2	28.1	12.2	9.7	24.9	19.6
원자재	573.77	-3.3%	-5.7%	0.6%	23.2	19.8	2.9	2.7	12.0	10.8
나스닥	18680.12	-3.1%	2.0%	5.9%	35.5	27.7	6.7	5.8	20.3	16.6

자료: Bloomberg, 키움증권 리서치센터, 주: 2024-11-15 기준

업종별 1W 수익률 및 변화 트렌드



자료: Bloomberg, 키움증권 리서치센터, 주: 2024-11-15 기준

주간 수익률 Top10 종목

종목	티커	GICS 업종	시가총액 (\$mln)	변화율			1W 목표주가 변화	수익률 흐름
				1W	1M	3M		
월트디즈니	DIS US EQUITY	통신	208,403	16.2%	19.2%	28.9%	27.5% ▲ 13.2%	— — —
플라타이아 테크놀로지스	PLTR US EQUITY	기술	149,772	12.6%	56.6%	105.0%	283.1% ▲ 0.1%	— — —
테프스트리	TPR US EQUITY	자유 소비재	13,337	9.6%	26.7%	41.7%	55.5% ▲ 3.1%	— — —
찰스 슈왈	SCHW US EQUITY	금융기관	147,616	9.1%	12.1%	23.0%	17.2% ▲ 1.7%	— — —
텍스컴	DXCM US EQUITY	헬스케어	29,638	8.5%	9.1%	1.6%	-38.9% ▼ 0.0%	— — —
타이슨 푸드	TSN US EQUITY	기본소비재	22,889	7.9%	7.6%	2.9%	19.7% ▲ 1.2%	— — —
윈 리조츠	WYNN US EQUITY	자유 소비재	9,965	7.6%	-7.4%	18.9%	-0.4% ▼ 0.0%	— — —
다비타	DVA US EQUITY	헬스케어	13,147	7.1%	0.1%	6.7%	53.0% ▼ 0.0%	— — —
웰스파코 & 컴퍼니	WFC US EQUITY	금융기관	247,514	6.1%	15.5%	34.4%	51.0% ▲ 0.7%	— — —
얼라이언트 에너지	LNT US EQUITY	유틸리티	15,647	5.6%	-1.6%	6.3%	18.9% ▼ 0.0%	— — —

자료: Bloomberg, 키움증권 리서치센터, 주: 2024-11-15 기준, S&P500 기준

주간 수익률 Low10 종목

종목	티커	GICS 업종	시가총액 (\$mln)	변화율			1W 목표주가 변화	수익률 흐름
				1W	1M	3M		
모놀리식 파워 시스템스	MPWR US EQUITY	기술	27,969	-24.7%	-37.5%	-37.3%	-9.1% ▼ 0.0%	— — —
아멘탈 홀딩스	AMTM US EQUITY	기술	6,131	-24.6%	-15.1%	-	- ▼ 0.0%	— — —
슈퍼 마이크로 컴퓨터	SMCI US EQUITY	기술	10,880	-24.2%	-61.0%	-70.5%	-34.6% ▲ 1.0%	— — —
모더나	MRNA US EQUITY	헬스케어	14,181	-21.3%	-32.8%	-57.6%	-62.9% ▼ -2.0%	— — —
레이도스 홀딩스	LDOS US EQUITY	기술	21,436	-19.0%	-4.6%	8.5%	48.4% ▲ 5.4%	— — —
애브비	ABBV US EQUITY	헬스케어	291,560	-17.3%	-12.5%	-14.9%	6.5% ▼ -1.8%	— — —
마이크론 테크놀로지	MU US EQUITY	기술	106,816	-13.9%	-14.0%	-10.8%	12.9% ▼ 0.0%	— — —
마이크로칩 테크놀로지	MCHP US EQUITY	기술	33,756	-13.7%	-17.9%	-22.3%	-30.3% ▼ 0.0%	— — —
셀라나즈 코퍼레이션	CE US EQUITY	원자재	8,065	-13.0%	-45.5%	-42.8%	-52.5% ▼ -0.8%	— — —
찰스 리버 레버러토리스 인터내셔널	CRL US EQUITY	헬스케어	9,600	-12.8%	-5.1%	-7.0%	-20.6% ▼ 0.0%	— — —

자료: Bloomberg, 키움증권 리서치센터, 주: 2024-11-15 기준, S&P500 기준

시가총액 Top5 종목 주요 지표

종목	종가(\$)	시가총액(\$mln)	변화율				내부자 거래 변동(주수)		1W 목표주가 변화	기관투자자 보유 주수 변화
			5D	1M	3M	YTD	순매도	순매수		
애플	225.00	3,401,060	-0.9%	-3.8%	-0.5%	16.9%	-	-	▲ 0.2%	▼ -1.0%
마이크로소프트	415.00	3,085,476	-1.8%	-0.9%	-0.8%	10.4%	-10,543,730	-	▲ 1.0%	▼ -10.0%
엔비디아	141.98	3,482,769	-3.8%	7.9%	14.0%	186.7%	0	-	▲ 6.5%	▼ -28.0%
알파벳	172.49	2,119,802	-3.3%	4.2%	5.8%	23.5%	-1,500	-	▲ 0.2%	▼ -29.0%
아마존닷컴	202.61	2,130,446	-2.7%	7.9%	14.4%	33.3%	-6,296,358	-	▲ 0.6%	▼ -64.0%

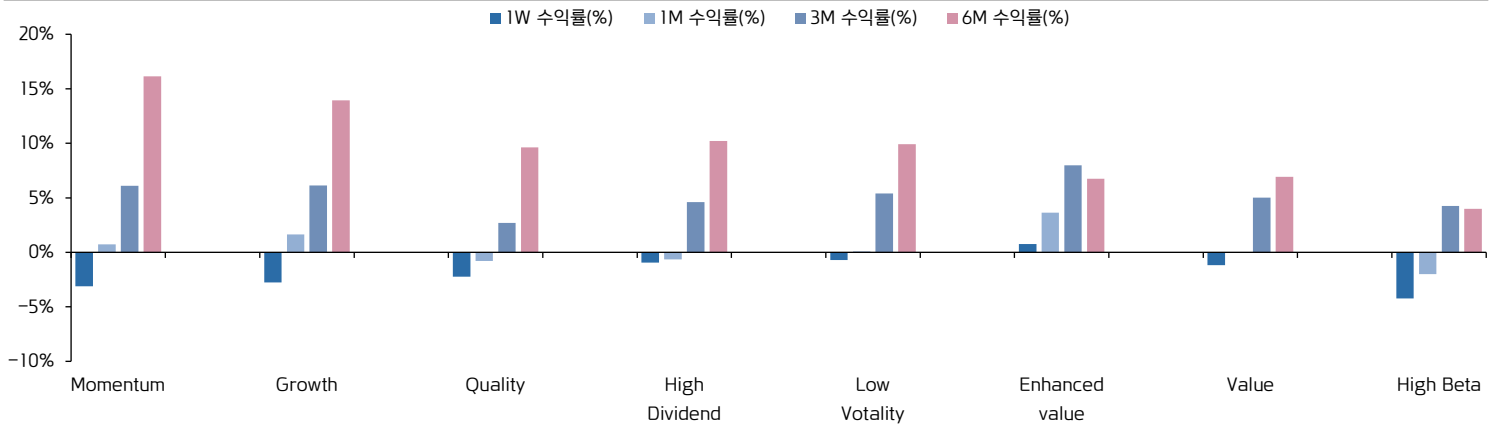
자료: Bloomberg, 키움증권 리서치센터. 주: 2024-11-15 기준

팩터별 기간별 수익률

팩터	1D	1W	1M	3M	6M	1Y	YTD	수익률 흐름
Momentum	-1.7%	-3.1%	0.7%	6.1%	16.1%	52.9%	43.1%	
Growth	-2.0%	-2.8%	1.7%	6.1%	13.9%	36.6%	30.8%	
Quality	-1.4%	-2.2%	-0.8%	2.7%	9.6%	29.9%	23.9%	
High Dividend	0.0%	-0.9%	-0.6%	4.6%	10.2%	28.0%	15.6%	
Low Volatility	-0.1%	-0.7%	0.1%	5.4%	9.9%	20.1%	16.0%	
Enhanced value	0.1%	0.8%	3.6%	8.0%	6.7%	30.2%	18.3%	
Value	-0.3%	-1.2%	0.0%	5.0%	6.9%	23.0%	14.4%	
High Beta	-1.8%	-4.2%	-2.0%	4.2%	4.0%	23.8%	7.0%	

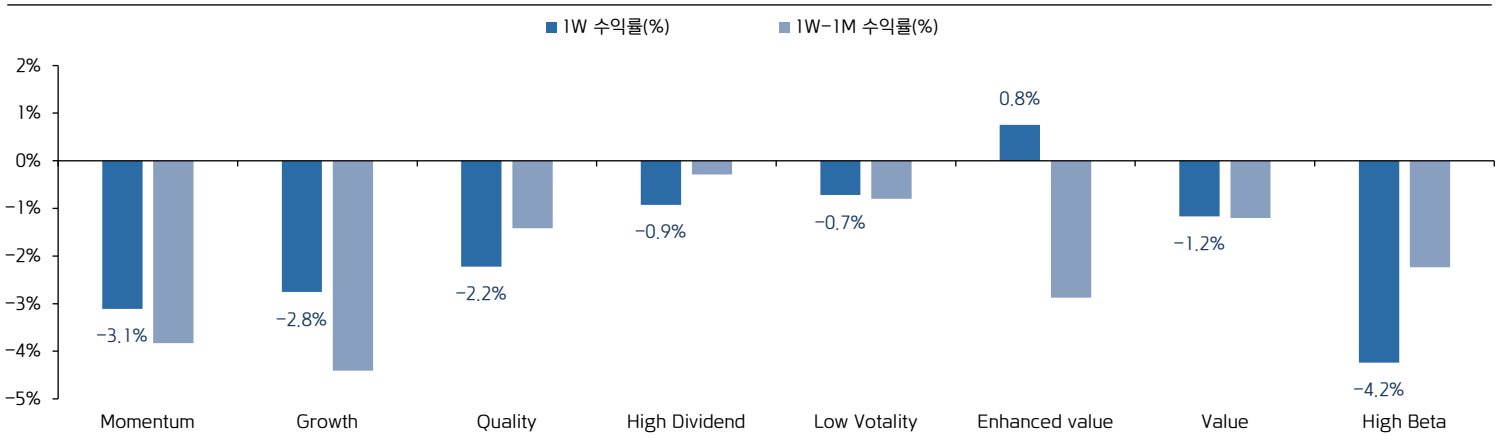
자료: Bloomberg, 키움증권 리서치센터. 주: 2024-11-15 기준

팩터별 기간별 수익률



자료: Bloomberg, 키움증권 리서치센터. 주: 2024-11-15 기준

팩터별 1W 수익률 및 변화 트렌드



자료: Bloomberg, 키움증권 리서치센터. 주: 2024-11-15 기준

📅 금주 주요 경제지표 및 이벤트

일	월	화	수	목	금	토
11/17	11/18	11/19	11/20	11/21	11/22	11/23
<div>일정</div> <div> NAHB 주택시장 지수 9월 무역수지 </div>	<div> 10월 주택착공 10월 건축허가 (예비) 10월 CPI 10월 PPI 10월 무역수지 </div>	<div> 10월 CPI 10월 투입 PPI 10월 PPI 11월 인민은행 대출 우대금리 </div>	<div> 실업수당 청구 건수 11월 필라델피아 연은 제조업지수 10월 기존주택 판매 10월 CPI </div>	<div> 11월 제조업 PMI(예비) 11월 서비스 PMI(예비) 11월 미시간대 소비자 기대지수 11월 미시간대 소비자 심리지수 11월 미시간대 소비자 평가지수 10월 소매판매 3Q 경제성장률 </div>		
<div>실적</div> <div> 심보틱 AECOM </div>	<div> 월마트 LOWE's 메트로닉 키사이트 테크놀로지 바이킹 홀딩스 제이콥스 엔지니어링 달러트리 </div>	<div> 엔비디아 TJX 컴퍼니 팔로알토 네트웍스 타겟 스노우플레이크 </div>	<div> 인튜이트 디어앤컴퍼니(존디어) 코파트 로즈 스토어 워너 뮤직 그룹 </div>			

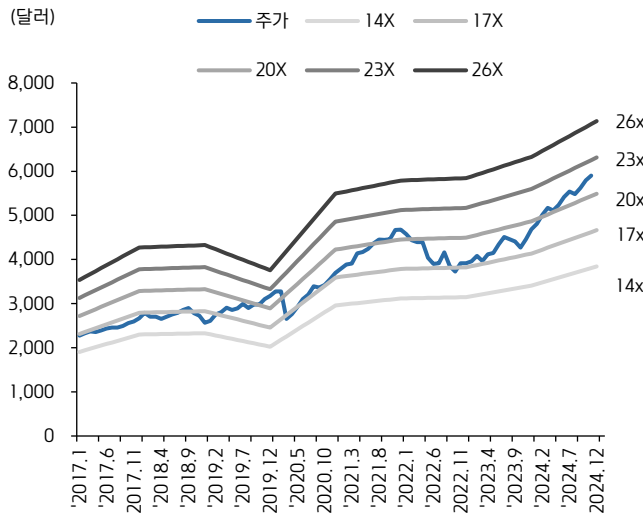
자료: 키움증권 리서치센터

📅 주요 기업 실적 발표

날짜	종목	티커	GICS 업종	발표치		컨센서스		컨센서스 대비				YoY	
				매출액	EPS	매출액	EPS	매출액	EPS	매출액	EPS		
11/12	홈플러스	HD	자유 소비재	40,217	3.78	39,292	3.66	▲ 2.4%	▲ 3.3%	▲ 6.6%	▼ -0.8%		-0.8%
	소피파이	SHOP	기술	2,162	0.33	2,115	0.27	▲ 2.2%	▲ 22.7%	▲ 26.1%	▲ 37.5%		37.5%
	Spotify Technology SA	SPOT	통신	3,988	1.45	4,028	1.67	▼ -1.0%	▼ -13%	▲ 18.8%	▲ 339.4%		339.4%
	씨아이	SE	자유 소비재	4,328	0.52	4,069	0.57	▲ 6.4%	▲ 8.1%	▲ 30.8%	▲ 828.6%		828.6%
	옥시덴탈 페트로리움	OXY	에너지	7,173	1	7,234	0.76	▼ -0.8%	▲ 31.6%	▲ 0.2%	▼ -15.3%		-15.3%
	Alcon AG	ALC	헬스케어	2,433	0.81	2,465	0.74	▼ -1.3%	▲ 9.3%	▲ 5.6%	▲ 22.7%		22.7%
	Rocket Lab USA Inc	RKLB	공산업	105	-0.1	103	-0.10	▲ 2.1%	▲ 4.2%	▲ 54.9%	▲ 25.0%		25.0%
11/13	Cisco Systems Inc	CSCO	기술	13,841	0.91	13,766	0.87	▲ 0.5%	▲ 4.7%	▼ -5.6%	▼ -18.0%		-18.0%
	테트라 테크	TTEK	공산업	1,144	0.38	1,138	0.37	▲ 0.6%	▲ 2.7%	▲ 8.2%	▲ 6.7%		6.7%
11/14	월트디즈니	DIS	통신	22,574	1.14	22,472	1.10	▲ 0.5%	▲ 3.4%	▲ 6.3%	▲ 39.0%		39.0%
	어플라이드 머티어리얼즈	AMAT	기술	7,045	2.32	6,965	2.19	▲ 1.1%	▲ 5.8%	▲ 4.8%	▲ 9.4%		9.4%
	브룩필드	BN	금융기관	20,623	0.01	32,493	0.83	▼ -36.5%	▼ -98.8%	▼ -15.6%	▼ -98.6%		-98.6%
11/18	Symbotec Inc	SYM	공산업	-	-	470	0.03	-	-	▲ 19.9%	▼ -131.3%		-131.3%
	AECOM	ACM	공산업	-	-	4,185	1.25	-	-	▲ 8.9%	▲ 23.5%		23.5%
11/19	월마트	WMT	기본소비재	-	-	167,514	0.53	-	-	▲ 4.2%	▲ 3.9%		3.9%
	로우스 컴퍼니스	LOW	자유 소비재	-	-	19,929	2.82	-	-	▼ -2.6%	▼ -7.7%		-7.7%
	메트로닉	MDT	헬스케어	-	-	8,270	0.96	-	-	▲ 3.6%	▼ -23.4%		-23.4%
	키사이트 테크놀로지스	KEYS	공산업	-	-	1,259	1.27	-	-	▼ -4.0%	▼ -36.3%		-36.3%
	바이킹 홀딩스	VIK	자유 소비재	-	-	1,667	0.82	-	-	-	-		-
	제이콥스 솔루션스	J	공산업	-	-	3,155	1.27	-	-	▼ -26.4%	▼ -33.0%		-33.0%
	달러 트리	DLTR	기본소비재	-	-	7,475	1.08	-	-	▲ 2.3%	▲ 11.6%		11.6%
11/20	엔비디아	NVDA	기술	-	-	33,208	0.72	-	-	▲ 83.3%	▲ 79.9%		79.9%
	TJX 컴퍼니스	TJX	자유 소비재	-	-	13,961	1.09	-	-	▲ 5.2%	▲ 6.2%		6.2%
	팔로 알토 네트웍스	PANW	기술	-	-	2,120	0.85	-	-	▲ 12.9%	▼ -38.1%		-38.1%
	타겟	TGT	기본소비재	-	-	25,729	2.30	-	-	▲ 2.9%	▲ 9.5%		9.5%
	Snowflake Inc	SNOW	기술	-	-	897	-0.96	-	-	▲ 22.2%	▼ -482.8%		-482.8%
11/21	인튜이트	INTU	기술	-	-	3,139	0.61	-	-	▲ 5.4%	▼ -75.4%		-75.4%
	디어	DE	공산업	-	-	9,346	3.85	-	-	▼ -32.3%	▼ -53.4%		-53.4%
	코파트	CPRT	자유 소비재	-	-	1,093	0.37	-	-	▲ 7.1%	▲ 4.6%		4.6%

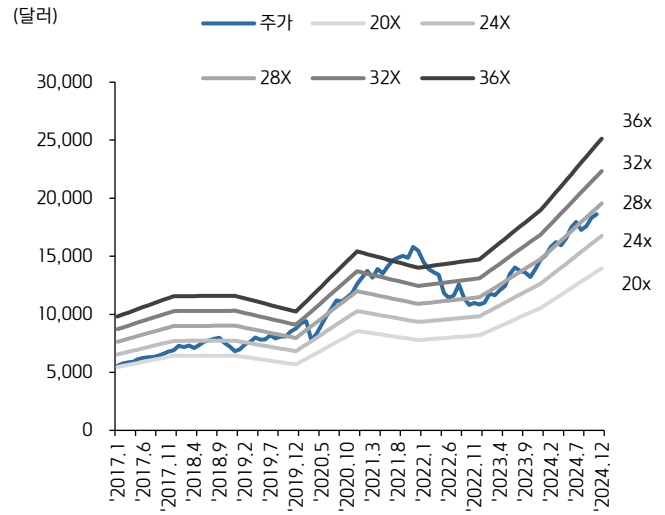
자료: Bloomberg, 키움증권 리서치센터. 주: 2024-11-15 기준, 매출액은 백만달러 기준, EPS는 1달러 기준

☑ S&P500 PER 밴드



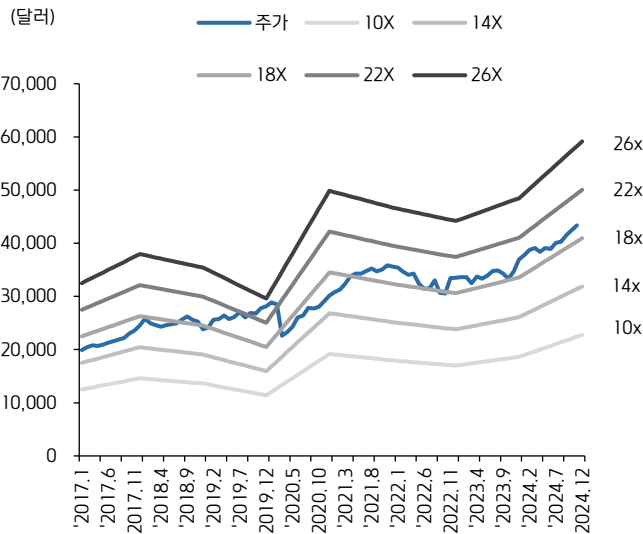
자료: Bloomberg, 키움증권 리서치센터

☑ NASDAQ PER 밴드



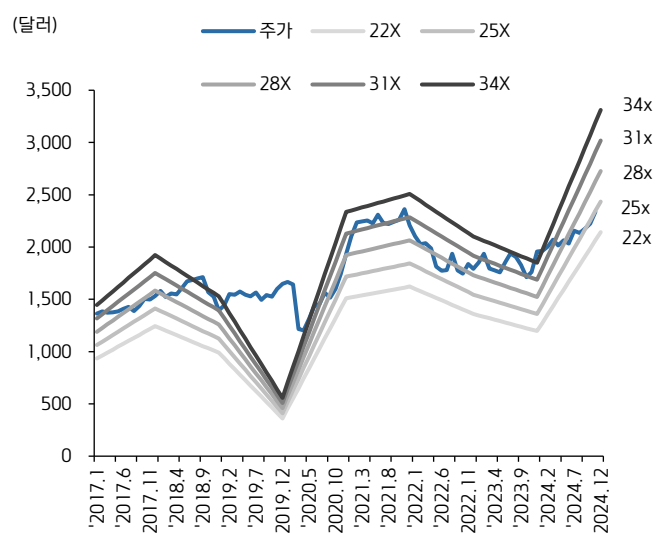
자료: Bloomberg, 키움증권 리서치센터

☑ DOW PER 밴드



자료: Bloomberg, 키움증권 리서치센터

☑ Russell2000 PER 밴드



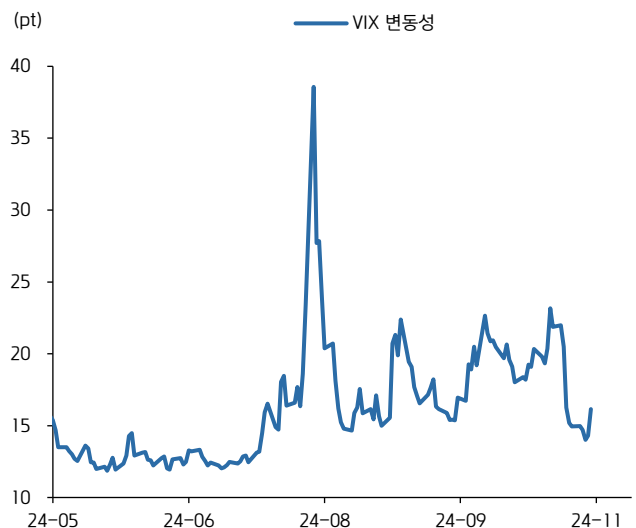
자료: Bloomberg, 키움증권 리서치센터

☑ 필라델피아 반도체 지수 추이



자료: Bloomberg, 키움증권 리서치센터

☑ VIX 지수 추이



자료: Bloomberg, 키움증권 리서치센터

주간

쿠팡아메리카

KIWOOM



Compliance Notice

- 당사는 동 자료를 기관투자자 또는 제3자에게 사전 제공한 사실이 없습니다.
- 동 자료에 게시된 내용들은 본인의 의견을 정확하게 반영하고 있으며, 외부의 부당한 압력이나 간섭없이 작성되었음을 확인합니다.

고지사항

- 본 조사분석자료는 당사의 리서치센터가 신뢰할 수 있는 자료 및 정보로부터 얻은 것이나, 당사가 그 정확성이나 완전성을 보장할 수 없고, 통지 없이 의견이 변경될 수 있습니다.
- 본 조사분석자료는 유가증권 투자를 위한 정보제공을 목적으로 당사 고객에게 배포되는 참고자료로서, 유가증권의 종류, 종목, 매매의 구분과 방법 등에 관한 의사결정은 전적으로 투자자 자신의 판단과 책임하에 이루어져야 하며, 당사는 본 자료의 내용에 의거하여 행해진 일체의 투자행위 결과에 대하여 어떠한 책임도 지지 않으며 법적 분쟁에서 증거로 사용 될 수 없습니다.
- 본 조사 분석자료를 무단으로 인용, 복제, 전시, 배포, 전송, 편집, 번역, 출판하는 등의 방법으로 저작권을 침해하는 경우에는 관련법에 의하여 민·형사상 책임을 지게 됩니다.