

Global Market Insight

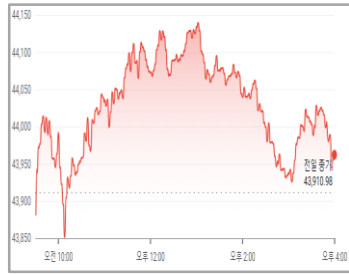
글로벌 마켓 인사이트



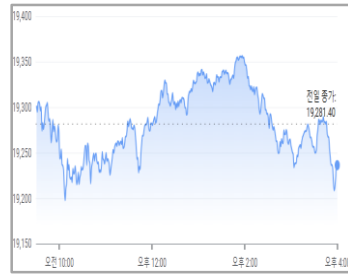
리테일파생팀 나이트데스크(1544-8400)

■ 주요 금융시장 동향

DOW (43,958/+47/+0.11%)



NASDAQ (19,230/-50/-0.26%)



S&P500 (5,985/+1/+0.02%)



(장마감: 11월 13일)

FTSE MIB (이탈리아)
33,707/+100/+0.30%

IBEX 35 (스페인)
11,377/-5/-0.05%

Gold
2,586.5/-19.8/-0.75%

Crude Oil
68.43/+0.31/+0.45%

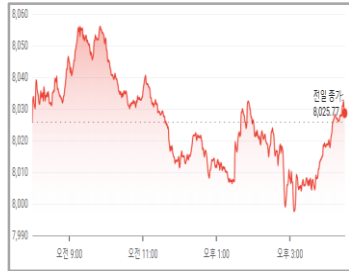
EUR/USD
1.05795/-0.00475/-0.44%

GBP/USD
1.2704/-0.0032/-0.25%

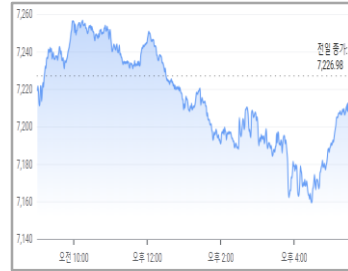
Dollar Index
106.48/+0.46/+0.43%

(출처: Google)

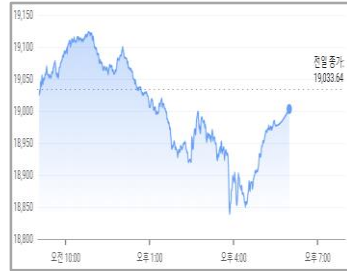
FTSE100 (8,030/+4/+0.05%)



CAC40 (7,216/-10/-0.14%)



DAX (19,003/-30/-0.16%)



■ 주요 경제지표 발표

| | 경제지표 (11/13) | 결과치 | 예상치 | 이전치 | 경제지표 (11/14) | 예상치 | 이전치 |
|----|---------------|------|------|------|-----------------|-------|------|
| 유럽 | | | | | 유로존 산업생산(전년비) | -2.0% | 0.1% |
| | | | | | | | |
| 미국 | CPI상승률(전년비) | 2.6% | 2.6% | 2.4% | PPI상승률(전월비) | 0.2% | 0.0% |
| | CPI상승률(전월비) | 0.2% | 0.2% | 0.2% | 근원PPI상승률(전월비) | 0.3% | 0.2% |
| | 근원CPI상승률(전월비) | 0.3% | 0.3% | 0.3% | 신규실업수당청구건수(전주비) | 224K | 221K |

(출처: Forex Factory)

■ 마켓 하이라이트

- 뉴욕증시는 트럼프 랠리 이후 예상과 부합하는 인플레이션 지표로 인해 추가 촉매제를 탐색하는 모습을 보이며 주요 지수 혼조세로 마감
- 엔비디아(NVDA, -1.36%), Barron's는 일본 소프트뱅크와 동사의 계약은 인공지능 기술이 다른 기업보다 우위에 있음을 보여준다고 보도
- 넷플릭스(NFLX, +1.34%), CNBC는 동사가 22년도 광고 지원 요금제를 출시한 가운데 월간 사용자 수가 7,000만 명을 돌파했다고 보도
- 보잉(BA, -3.58%), CNBC는 동사가 7주 이상 지속된 기계공 파업으로 인해 공장을 정상적으로 재가동하는데 수 주가 소요될 것이라고 보도
- 코인베이스 글로벌(COIN, -10.78%), 동사의 CEO는 트럼프 대통령 당선인이 가상화폐에 대한 규제를 완화하는 것을 기대하고 있다고 발언
- 리비안 오토모티브(RIVN, +13.71%), CNBC는 폭스바겐 그룹이 동사와의 합작법인 투자 규모를 50억 달러에서 58억 달러로 늘린다고 보도
- 스피릿 에어라인스(SAVE, -59.32%), Alpha는 동사에 대한 M&A 기대감이 상실되면서 파산 가능성이 높아져 주가가 급락을 했다고 보도

(출처: Dow Jones, Bloomberg)

| 심볼 | 종목명 | 종가(\$) | D-1 | D-5 | D-20 |
|---------------------------|--|--------|--------|---------|---------|
| 주요 섹터별 ETF 주가 [지수] | | | | | |
| DIA | SPDR DJIA TRUST [다우] | 439.66 | +0.06% | +0.56% | +2.09% |
| SPY | SPDR S&P 500 ETF TRUST [S&P] | 597.04 | +0.02% | +0.96% | +2.56% |
| QQQ | POWERSHARES QQQ NASDAQ 100 [나스닥] | 512.25 | -0.13% | +1.15% | +4.36% |
| IWM | ISHARES RUSSELL 2000 [라셀] | 235.08 | -1.00% | -0.80% | +3.71% |
| IVV | Core S&P 500 ETF[S&P 우량주] | 599.93 | +0.03% | +0.95% | +2.54% |
| 주요 섹터별 ETF 주가 [국가] | | | | | |
| VGK | VANGUARD MSCI EUROPEAN ETF [유럽] | 64.76 | -1.11% | -2.53% | -6.09% |
| FXI | ISHARES CHINA LARGE-CAP ETF [중국] | 30.28 | -1.71% | -4.48% | -4.33% |
| EEM | ISHARES MSCI EMERGING MKT IND [이머징] | 43.20 | +0.06% | -3.55% | -5.14% |
| EWJ | iShares MSCI Japan Index [일본] | 67.74 | +0.74% | -2.36% | -3.39% |
| EWY | ISHARES MSCI SOUTH KOREA IND [한국] | 55.88 | -0.35% | -5.88% | -11.12% |
| 주요 섹터별 ETF 주가 [업종] | | | | | |
| XLF | FINANCIAL SELECT SECTOR SPDR [금융] | 49.77 | +0.06% | +0.26% | +4.82% |
| IYR | ISHARES DJ US REAL ESTATE [부동산] | 98.61 | +0.74% | +1.58% | -3.30% |
| XLK | TECHNOLOGY SELECT SECT SPDR [기술주] | 235.32 | -0.35% | +0.76% | +2.59% |
| XLU | UTILITIES SELECT SECTOR SPDR [유틸리티] | 78.35 | -0.18% | +1.03% | -4.70% |
| XLP | CONSUMER STAPLES SPDR [소비재] | 80.87 | +0.30% | +1.43% | -1.89% |
| 주요 섹터별 ETF 주가 [상품] | | | | | |
| USO | UNITED STATES OIL FUND LP [원유] | 70.78 | +0.13% | -5.04% | -2.24% |
| UNG | US NATURAL GAS FUND LP [천연가스] | 14.11 | +3.29% | +9.55% | +4.99% |
| GLD | SPDR GOLD TRUST [금] | 237.66 | -1.00% | -3.32% | -3.84% |
| XME | SPDR S&P Metals & Mining ETF [금속&채굴] | 65.83 | -1.57% | -5.85% | +0.47% |
| DBA | POWERSHARES DB AGRICULTURE FUND [농산물] | 25.67 | +0.31% | +2.07% | -0.23% |
| 주요 섹터별 ETF 주가 [인버스 & 변동성] | | | | | |
| SDS | UltraShort S&P500 [S&P 500 지수 역으로 3배] | 19.26 | -0.10% | -1.73% | -4.37% |
| ERX | Daily Energy Bull 3X Shares [에너지 지수 3배] | 67.86 | +1.57% | +2.08% | +8.99% |
| NUGT | Daily Gold Miners Bull 3x Shares [금 3배] | 38.88 | -2.92% | -16.39% | -25.80% |
| VXX | IPATH SERIES B S&P 500 VIX SHORT-TERM FU [변동성] | 43.54 | -2.21% | -6.42% | -18.37% |

-본 자료에 수록된 내용은 당사가 신뢰할 만한 자료 및 정보로부터 얻어진 것이나, 당사는 그 정확성이나 안전성을 보장할 수 없습니다.

-따라서 어떠한 경우에도 본 자료는 고객의 투자결과에 대한 법적 책임소재에 대한 증빙자료로 사용할 수 없습니다.

-본 자료는 투자자의 증권투자를 돕기 위하여 작성된 당사의 저작물입니다. 당사 고객에 한해 배포되는 자료로서 어떠한 경우에도 복사, 배포, 전송, 변형, 대여될 수 없습니다.

-투자자는 금융투자상품에 대하여 **키움증권으로부터** 충분한 설명을 받을 권리가 있으며, 투자 전 상품설명서, 약관, (간이)투자설명서 및 집합투자규약 등을 반드시 읽어 보시기 바랍니다.

-이 금융상품은 예금자보호법에 따라 보호되지 않습니다.

-금융투자상품은 자산가격 변동, 환율 변동 등에 따라 투자원금의 손실(0~100%)이 발생할 수 있으며, 그 손실은 투자자에게 귀속됩니다.

-투자대상국가의 시장, 정치 및 경제상황 등에 따른 위험으로 자산가치의 손실이 발생할 수 있습니다.

-미국주식 수수료 [온라인: 0.25%, 오프라인: 0.50%]이며, 미국주식 매도 시 0.00278%의 SEC 제비용[최소비용 \$0.01]이 부과됩니다. 기타 수수료 및 각 국가별 세금 등에 관련된 자세한 사항은 당사 홈페이지를 참고하시기 바랍니다.

-증권거래비용, 기타비용이 추가로 발생할 수 있습니다.

-레버리지ETF는 투자 원금 손실이 크게 확대될 수 있습니다.

-레버리지펀드(2배, 인버스, 인버스 2배 등)의 기간 수익률은 추종하는 기초자산(지수)의 일간 수익률과 차이가 발생할 수 있습니다.

-과거의 운용실적이 미래의 수익률을 보장하는 것은 아닙니다.

-본 자료에 기재되어 있는 모든 내용에 대해 **종목 추천이나 투자 권유가 아님**을 알려드립니다.