

# 키움 음식료 Weekly (11/4)

## Key News & Comments

### ★ 칠성사이다 ‘새롭게 거듭나기 위해 결정’...24년 만에 ‘쌈 다’ 바꾼다

- 칠성사이다 전 제품의 브랜드 로고를 변경하는 것은 2000년 이후 24년 만
- 칠성사이다의 상징인 별을 크게 키워 제품 중앙에 배치한 것이 특징
- 새로운 TV 광고에 이어, 다음달 초에 디지털 광고도 추가로 공개할 계획

[bit.ly/4frsVhc](https://bit.ly/4frsVhc)

### ★ 하이트진로, 'LA다저스' 월드시리즈 진출...‘상글빙글’

- 진로 소주 기반 칵테일 '진로 소주 쏘 블루' 인기
- 지난 3월 LA다저스와 스폰서십 계약 3년 연장
- 미국 LA 지역 소비자 접점을 확대하고 북미를 겨냥한 진로 마케팅에 주력 중

[bit.ly/3NlclYe](https://bit.ly/3NlclYe)

### ★ 롯데월드, ‘베베로 글로벌 리포터’ 활동 시작

- 베베로 글로벌 리포터 10인, 한국 방문해 베베로데이 경험
- 전체 지원자 중 40%가 미국 거주자였으며 필리핀(11%)과 캐나다(8%)가 그 뒤를 이어
- 이번 리포터 활동에는 약 4600만명의 구독자를 보유한 해외 유튜버 토퍼 길드가 합류해 눈길

[bit.ly/3Uxs3ZX](https://bit.ly/3Uxs3ZX)

### ★韓전자담배 3년 만에 4차 구도...‘닛깅이’ ‘JT 플롬’ 최저가 전락 통할가

- 정가 6만9000원이지만 쿠폰 통해 2만9000원 '기기 최저가'
- 스틱 다양성 높은 KT&G, 편의성 강화한 PMI, 액상 앞세운 BAT에 대응
- 신제품 ‘플롬 엑스 어드밴스드’ 는 11/4 공식 웹사이트에서 첫 판매, 11/12 서울 편의점 입고

[bit.ly/3UyaTyb](https://bit.ly/3UyaTyb)

### ★ CJ제일제당, 유럽에서도 ‘비비고’로 만두 천하통일

- 주요 공략 국가는 독일, 네덜란드, 벨기에, 프랑스 등
- 비비고 만두 호조로 유럽 매출 신장률이 23년 40%, 1Q24 45%, 2Q24 57%로 가팔라지고 있어
- 독일과 네덜란드의 만두 B2C 시장 점유율이 각각 48%, 39%를 기록

[bit.ly/3C4UHLr](https://bit.ly/3C4UHLr)

### ★ 글로벌 시장서 주목받는 ‘K-디저트’

- SPC삼립 약과, 12월부터 시애틀, 샌프란시스코 등 미국 코스트코 200여개 매장에서 판매
- 글로벌 사업을 본격화해 올해 해외 매출은 전년 대비 30% 이상 성장 예상
- 롯데월드푸드는 몽골서 무설빙 디저트 ‘제로’ 인기

[bit.ly/3YMqNEP](https://bit.ly/3YMqNEP)

## Currency & Commodity

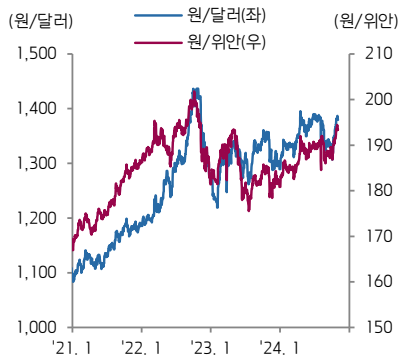
구분	단위	현재가 11/1	Price Change(%)							구분	단위	현재가 11/1	Price Change(%)						
			1D	1W	1M	3M	6M	1Y	YTD				1D	1W	1M	3M	6M	1Y	YTD
원/달러	KRW/USD	1,378	0.1	-0.8	4.7	0.6	-0.3	1.5	7.0	원/위안	KRW/CNY	193	-0.1	-0.6	3.6	2.5	1.6	4.5	6.8
옥수수	Usd/bu.	415	0.9	-0.2	-3.4	8.5	-8.0	-12.7	-12.0	중국 옥수수	CNY/MT	2,242	0.1	2.9	1.7	-3.4	-6.0	-12.0	-6.8
소맥	Usd/bu.	568	-0.4	-0.2	-5.2	6.8	-5.2	1.1	-9.6	중국 대두	CNY/MT	3,988	-0.2	2.4	-5.5	-13.4	-14.5	-18.8	-19.6
대두	Usd/bu.	994	-0.1	0.6	-6.0	-1.5	-15.1	-24.4	-23.2	중국 대두박	CNY/MT	2,981	-0.4	3.7	-3.9	-2.7	-9.0	-27.1	-23.8
원당	Usd/lb.	22.1	-2.9	-0.3	-3.9	19.3	14.8	-19.8	7.2	중국 돈육	CNY/kg	24.1	N/A	-0.9	-6.3	-1.3	20.1	15.7	19.4
커피	Usd/lb.	243	-1.2	-2.2	-8.0	6.9	12.5	52.0	29.0	중국 라이신	CNY/kg	11.1	0.0	0.5	5.2	5.2	5.7	4.2	14.4
코코아	USD/MT	7,341	0.1	8.4	4.3	-2.9	-11.4	93.5	29.0	중국 메치오닌	CNY/kg	20.4	0.0	-0.5	-0.5	-3.8	-6.4	0.5	-5.1
미국 지옥	USD/lb.	84	0.3	5.5	12.7	9.2	-16.3	19.9	23.7	중국 트립토판	CNY/kg	53.5	0.0	-1.8	-5.3	-13.0	-18.3	-25.2	-30.7
말레이시아 팜유	USD/MT	1,122	2.4	3.7	8.7	26.9	37.5	42.6	40.7	국내 지옥(담박)	KRW/kg	5,667	0.0	-7.3	-12.6	6.7	7.4	9.1	19.6
알루미늄	USD/MT	2,587	-0.8	-2.7	-1.8	14.2	1.0	16.1	10.0	국내 육계(大)	KRW/kg	1,390	0.0	-6.7	-36.5	-22.3	-36.5	-30.2	-36.5

## Company

구분	단위	현재가 11/1	Price Change(%)							PER(배)		EV/EBITDA(배)		PBR(배)		ROE(%)		배당수익률(%)		시가총액 (백만\$)
			1D	1W	1M	3M	6M	1Y	YTD	24E	25E	24E	25E	24E	25E	24E	25E	24E	25E	
KT&G	KRW	110,000	0.3	-1.4	5.9	19.6	19.4	26.0	26.6	13.3	13.3	9.2	8.5	1.3	1.3	11.5	10.9	5.0	5.1	10,113
BAT	GBP	2,705	0.4	1.8	0.8	-3.0	14.9	7.1	17.8	7.5	7.2	7.4	7.3	1.1	1.1	14.7	14.8	8.8	9.0	77,633
JT	JPY	4,125	-3.6	0.9	-3.6	-0.7	-4.1	12.7	13.2	14.8	13.7	9.7	9.3	1.8	1.8	12.7	13.4	4.9	5.2	54,205
PM	USD	130.7	-1.5	0.6	10.4	10.9	34.1	42.8	38.9	20.1	18.2	15.7	14.4	N/A	N/A	N/A	N/A	4.0	4.2	203,139
오리온	KRW	98,800	-1.0	2.1	2.2	10.3	6.2	-18.9	-14.9	9.9	9.1	4.4	3.8	1.2	1.1	13.0	12.7	1.6	1.7	2,834
롯데월드푸드	KRW	126,300	-3.2	-2.8	-11.8	-21.7	-7.5	7.6	2.0	8.9	7.9	4.9	4.4	0.5	0.5	6.4	6.8	2.6	2.6	865
WantWant	HKD	4.92	1.7	-2.2	-7.0	6.7	8.8	0.6	4.2	14.0	12.2	7.8	7.4	3.3	2.9	24.6	25.6	4.8	6.1	7,472
Calbee	JPY	3,237	-5.0	-3.7	-4.8	0.2	-6.3	20.6	14.2	20.5	20.6	10.6	9.7	2.2	2.0	11.0	10.6	1.7	1.9	2,848
Mondelez	USD	68.5	0.0	-1.0	-3.7	-3.1	-2.0	-0.5	-5.4	19.6	20.0	14.6	14.8	3.2	3.3	16.5	16.1	2.6	2.8	91,611
PepsiCo	USD	166	-0.3	-3.6	-1.7	-7.0	-6.0	-0.7	-2.5	20.3	19.2	14.9	14.1	10.9	9.4	56.1	52.4	3.2	3.4	227,188
CJ제일제당	KRW	273,500	-0.4	1.5	-7.0	-25.7	-19.6	-5.5	-15.6	8.8	7.1	5.7	5.4	0.6	0.5	6.9	8.0	2.1	2.2	2,987
Ajinomoto	JPY	5,775	-2.2	1.9	-1.3	-3.0	-1.6	2.4	6.2	31.2	29.4	15.1	13.8	3.8	3.5	12.1	12.0	1.3	1.4	19,287
Meihua	CNY	9.49	0.4	-2.5	-12.9	-7.0	-14.7	0.9	-0.6	8.7	7.8	N/A	N/A	1.7	1.4	18.8	18.2	4.5	5.0	3,798
Evonik	EUR	20.2	0.0	-1.4	-3.4	6.6	2.4	13.1	9.1	13.0	11.6	6.3	6.0	1.1	1.0	7.4	8.6	5.8	5.9	10,230
농심	KRW	368,000	-1.7	2.8	-1.9	-20.7	-8.1	-19.7	-9.6	12.5	11.5	4.6	4.0	0.8	0.8	7.1	7.3	1.4	1.4	1,624
삼양식품	KRW	520,000	0.0	-1.7	1.0	-10.0	71.6	167.8	140.7	14.8	12.5	10.5	8.5	4.8	3.5	38.4	32.6	0.5	0.5	2,842
Nissin Food H	JPY	4,062	-1.4	0.8	-0.5	-3.1	-3.5	-10.6	-17.5	21.8	20.6	11.5	10.8	2.7	2.4	12.5	12.1	1.7	1.8	8,236
Toyo Suisan	JPY	8,806	-2.5	0.8	-7.8	-4.8	-12.6	10.1	21.0	18.2	14.5	9.2	7.8	2.1	1.8	12.0	13.1	1.6	2.1	6,415
Tingyi	HKD	11.5	0.9	-2.1	-5.8	21.5	32.7	11.8	24.0	16.5	14.9	7.5	7.1	4.2	4.1	25.2	27.3	6.1	6.7	8,302
UPCH	HKD	7.22	-0.8	-5.6	-11.7	15.2	20.3	30.1	30.1	15.1	13.9	7.8	7.2	2.1	2.1	14.0	15.2	6.8	7.4	4,010
오뚜기	KRW	407,000	-3.4	-0.9	-1.2	-5.8	-3.9	4.9	1.8	9.4	8.9	4.0	3.9	0.7	0.6	8.7	8.6	2.2	2.2	1,184
Nestle	CHF	83	1.4	-2.2	-1.5	-7.5	-9.8	-17.1	-15.2	18.0	18.0	14.7	14.8	6.3	5.7	33.8	32.4	3.7	3.7	249,829
Kraft&Heinz	USD	33.5	0.1	-3.6	-2.0	-7.1	-7.9	0.7	-9.4	11.1	10.9	9.3	9.2	0.8	0.8	7.4	7.4	4.8	4.8	40,495
Kikkoman	JPY	177.1	-2.3	3.8	6.9	2.4	-7.2	-6.7	2.5	31.7	27.7	18.1	16.1	3.8	3.2	12.4	11.9	1.1	1.3	11,277
NH Foods	JPY	5,270	-0.4	2.1	-1.5	4.3	1.6	20.1	10.3	19.0	18.5	8.9	8.6	1.1	1.0	5.7	5.7	2.1	2.7	3,565
대상	KRW	20,300	-1.5	3.1	-0.2	-12.1	-6.7	1.0	-2.2	7.9	6.0	4.4	4.0	0.5	0.5	6.8	8.6	3.9	3.9	510
동원F&B	KRW	31,450	-1.3	0.2	-0.8	-14.2	-15.5	2.8	-3.8	4.6	4.5	3.4	2.9	0.6	0.5	12.9	11.8	2.5	2.5	440
풀무원	KRW	10,230	-2.1	0.1	-3.8	-22.0	-16.5	0.9	-2.5	13.7	0.0	6.8	0.0	1.1	0.0	8.5	0.0	1.0	0.0	283
롯데칠성	KRW	120,400	-1.3	2.3	-6.3	-15.3	-5.9	-21.7	-17.9	10.5	7.5	6.5	5.7	0.8	0.7	7.7	10.0	2.8	2.9	811
무학	KRW	5,820	0.9	-0.9	-0.5	-4.1	12.1	4.9	8.6	N/A	N/A	N/A	N/A	N/A	N/A	N/A	N/A	N/A	N/A	120
하이트진로	KRW	20,850	-1.7	-1.0	2.5	0.0	-1.2	0.0	-7.3	12.8	12.4	5.8	5.7	1.2	1.2	10.4	10.4	4.6	4.6	1,061
동서	KRW	26,400	-0.9	27.8	42.6	44.4	40.1	51.4	45.1	N/A	N/A	N/A	N/A	N/A	N/A	N/A	N/A	N/A	N/A	1,910
남양유업	KRW	684,000	-1.0	3.8	20.4	34.6	33.9	44.9	12.7	N/A	N/A	N/A	N/A	N/A	N/A	N/A	N/A	N/A	N/A	337
매일유업	KRW	38,450	0.0	1.2	-2.0	-5.8	-5.6	-15.6	-6.8	5.4	5.4	2.4	2.3	0.5	0.5	10.2	9.3	3.1	3.1	219
빙그레	KRW	63,700	0.6	1.4	3.2	-23.3	-9.5	15.0	16.5	6.4	5.9	2.6	2.1	0.9	0.8	14.5	14.3	4.2	4.3	455
CJ프레시웨이	KRW	17,490	-1.4	-3.1	-7.0	-7.9	-23.1	-22.8	-26.7	4.6	3.2	3.2	2.5	0.7	0.6	14.7	18.5	2.5	2.6	151
SPC삼립	KRW	49,050	-1.2	0.1	-3.3	-9.2	-15.9	-24.7	-21.6	4.9	6.6	4.2	4.0	0.8	0.7	19.2	12.6	3.5	3.6	307
신세계푸드	KRW	34,650	0.4	1.9	-3.6	-5.8	-4.8	-10.2	-12.2	6.9	6.0	4.6	4.7	0.4	0.4	6.6	7.2	2.2	2.2	97
현대그린푸드	KRW	11,860	1.6	2.2	0.8	-4.3	N/A	N/A	N/A	5.0	4.3	2.8	2.2	0.6	0.5	12.1	12.6	3.4	4.2	292
동원산업	KRW	34,500	2.2	3.8	11.7	3.6	-6.5	13.1	3.6	10.7	4.2	7.5	7.0	0.0	0.0	4.8	0.0	3.8	4.3	902

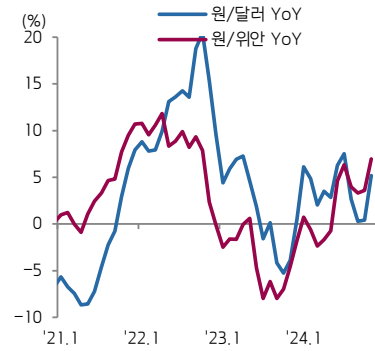
\* 국내 기업의 추가 밸류에이션은 Fn Guide 컨센서스 기준이고, 해외 기업의 추가 밸류에이션은 Bloomberg 컨센서스 기준임

## 1) 주요 환율 추이



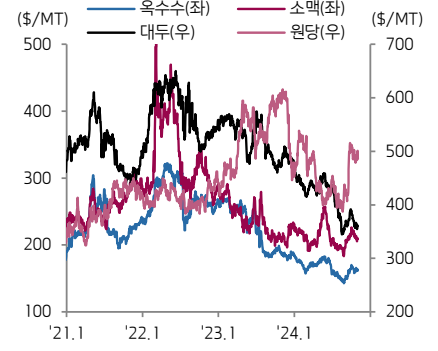
자료: 한국은행

## 2) 월평균 주요 환율 YoY 추이



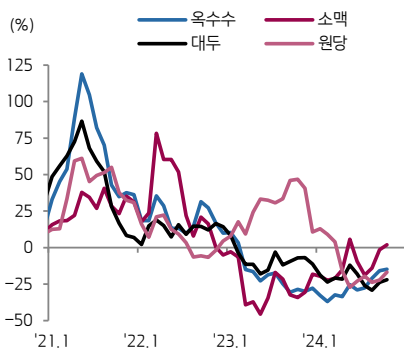
자료: 한국은행

## 3) 주요 곡물시세 추이



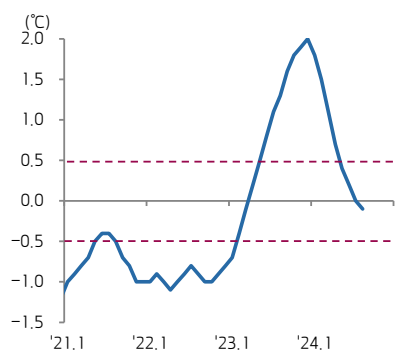
자료: Bloomberg

## 4) 월평균 곡물시세 YoY 추이



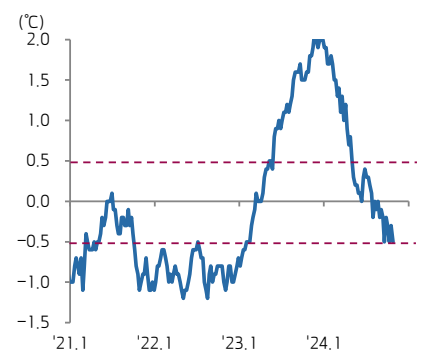
자료: Bloomberg

## 5) 월간 ONI 지수 추이



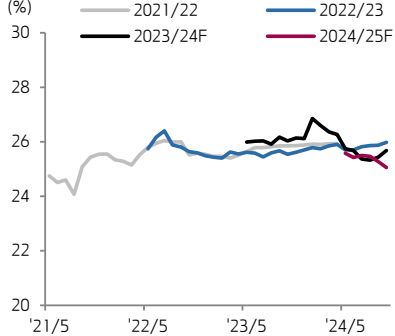
자료: Bloomberg

## 6) 주간 ONI 지수 추이



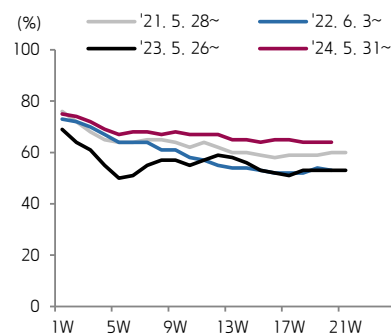
자료: Bloomberg

## 7) 글로벌 옥수수 재고비율 추이



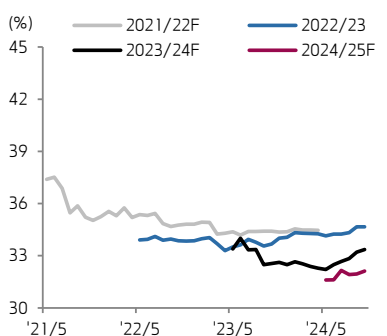
자료: USDA

## 8) 미국 옥수수 작황 추이



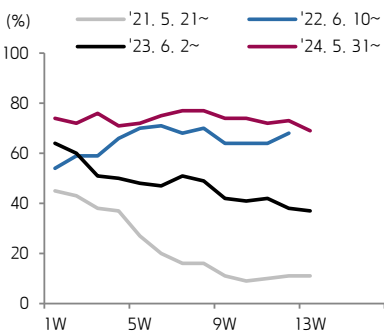
자료: USDA, Bloomberg(Good to Excellent 비중 기준)

## 9) 글로벌 소맥 재고비율 추이



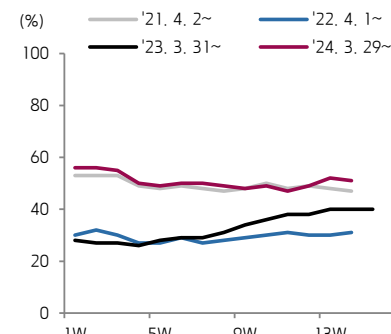
자료: USDA

## 10) 미국 봄밀 작황 추이



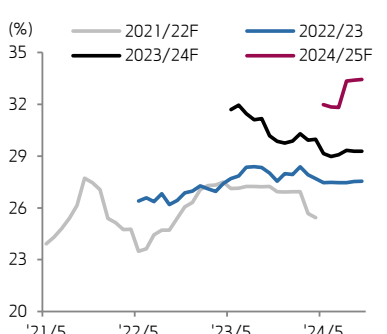
자료: USDA, Bloomberg(Good to Excellent 비중 기준)

## 11) 미국 겨울밀 작황 추이



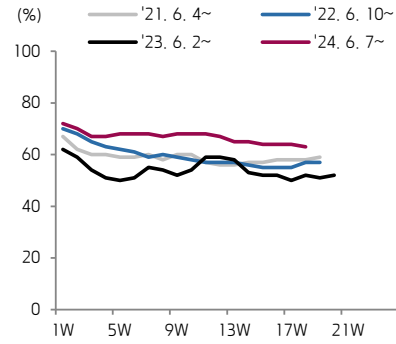
자료: USDA, Bloomberg(Good to Excellent 비중 기준)

## 12) 글로벌 대두 재고비율 추이



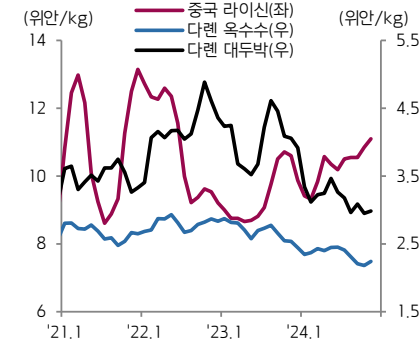
자료: USDA

### 13) 미국 대두 착황 추이



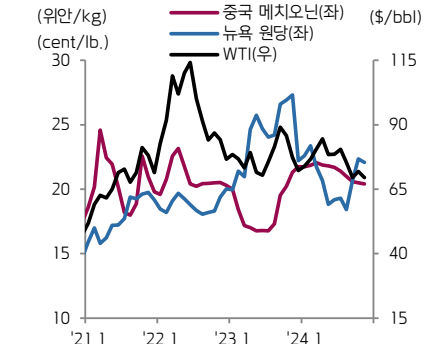
자료: USDA, Bloomberg(Good to Excellent 비중 기준)

### 14) 월평균 중국 라이신/옥수수/대두박



자료: Wind, Bloomberg

### 15) 월평균 중국 메치오닌/뉴욕 원당/WTI



자료: Wind, Bloomberg

### 16) 할인점/CVS 매출 YoY 추이(3MA)

자료: 산업통상자원부

### 17) 음식점/주점업 소매판매 YoY(3MA)

자료: 통계청

### 18) 중국소매판매총액 YoY

자료: Bloomberg

### 19) 담배 수출 추이(일본 제외)

자료: 관세청(출항일 기준)

### 20) 중국향 라면 수출 추이

자료: 관세청(출항일 기준)

### 21) 원유재고 및 생산량 YoY 추이

자료: 낙농진흥회

### 22) 월별 참치어가(Skipjack) 추이

자료: Thai Union

### 23) 월평균 탕박 시세 추이

자료: 한국육류유통수출협회

### 24) 월평균 육계(大) 시세 추이

자료: 한국육계협회

#### [Compliance Notice]

- 당사는 11월 1일 현재 상기에 언급된 종목들의 발행주식을 1% 이상 보유하고 있지 않습니다.
- 당사는 동 자료를 기관투자자 또는 제3자에게 사전 제공한 사실이 없습니다.
- 동 자료의 금융투자분석사는 자료 작성일 현재 동 자료상에 언급된 기업들의 금융투자상품 및 권리를 보유하고 있지 않습니다.
- 동 자료에 게시된 내용들은 본인의 의견을 정형하게 반영하고 있으며, 외부의 부당한 압력이나 간섭없이 작성되었음을 확인합니다.

#### [고지사항]

- 본 조사분석자료는 당사의 리서치센터가 신뢰할 수 있는 자료 및 정보로부터 얻은 것이나, 당사가 그 정확성이나 완전성을 보장할 수 없고, 통지 없이 의견이 변경될 수 있습니다.
- 본 조사분석자료는 유가증권 투자를 위한 정보제공을 목적으로 당사 고객에게 배포되는 참고자료로서, 유가증권의 종류, 종목, 매매의 구분과 방법 등에 관한 의사결정은 전적으로 투자자 자신의 판단과 책임하에 이루어져야 하며, 당사는 본 자료의 내용에 의거하여 행해진 일체의 투자행위 결과에 대하여 어떠한 책임도 지지 않으며 법적 분쟁에서 증거로 사용 될 수 없습니다.
- 본 조사 분석자료를 무단으로 인용, 복제, 전사, 배포, 전송, 편집, 번역, 출판하는 등의 방법으로 저작권을 침해하는 경우에는 관련법에 의하여 민·형사상 책임을 지게 됩니다.