

주간

쿠팡아메리카

KIWOOM



■ Info. Guide

- P2. 마켓 동향 및 전망 / Weekly 키차트
- P3. 주요지수 및 세부 업종별 수익률
- P4. 세부 업종별 수익률
- P5. 업종별 수익률 / 주간 수익률 상위·하위 종목
- P6. 시가 총액 Top5 주요 지표 / 팩터별 수익률
- P7. 주요 경제지표 및 이벤트 / 실적 캘린더
- P8. 주요 지수 PER 밴드 및 가격 추이

USA MARKET WEEKLY

2024년 10월 28일

키움증권 리서치센터 글로벌리서치팀

US Equity/Strategy Analyst 김승혁

ocean93@kiwoom.com

US Equity Analyst 조민주

mj3346@kiwoom.com

Market Comment

10월 21일~25일 Review

10월 4주차 미국 증시는 금리 상승과 3분기 실적 발표 소화하며 혼조세(DOW -2.7%, S&P500 -1.0%, NASDAQ +0.2%). 최근 견조한 경제 지표 발표와 트럼프 지지율 상승, 연준의 추가 금리인하 가능성 후퇴로 10년물 국채 금리 상승세가 나타난 점이 증시 전반에 부담 요인으로 작용. 다만 기술주에 대한 기대감이 나스닥 상승을 견인했고, 특히 테슬라는 어닝 서프라이즈와 예상치를 뛰어 넘는 가이던스를 제시하면서 '13년 이후 최고 일일 상승 폭(21.9%) 기록. 한편 데이터센터 대표 리츠인 디지털 리얼티 트러스트는 실적 발표에서 신규 임대 규모가 사상 최대치를 기록했다 발표하며 데이터센터의 강한 수요를 입증. 엔비디아도 10/25 장중 애플 시가총액 추월하며 순위가 역전되는 등 AI 테마 주도주 우위 현상 지속되는 모습. 필라델피아 반도체 지수도 주간 기준 0.1% 상승. 한편 뉴욕 커뮤니티뱅크는 주요 상업용 부동산 대출로 인해 4분기 연속 손실을 기록했으며, 최근 상승세를 보였던 금융주 차익실현 부담으로 전반적으로 하락하는 모습

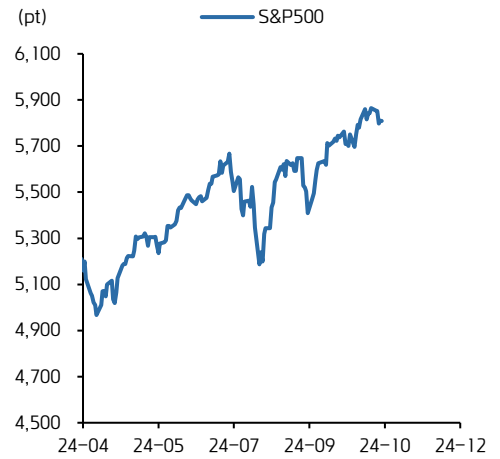
10월 28일~11월 1일 Preview

금주에는 알파벳, 마이크로소프트, 메타, 아마존, 애플 등 주요 M7 종목 실적과 10월 고용 지표 발표, ISM 제조업 PMI가 예정되어 있어 변동성 높아질 전망. 특히 주중 예정된 빅테크 업체들의 실적과 CAPEX 변화에 주목할 필요. 이들이 AI 반도체 업체들의 주요 고객사인 만큼 'AI의 실효성 및 과잉투자'라는 시장의 우려를 해소해줄 수 있을지가 관건. 11월 초 대선 전까지는 관련 이슈에 따라 인플레이션 우려 높아질 수 있겠으나, 노동시장 지표들이 대체로 전월대비 둔화될 경우, 연준의 점진적 금리 인하 전망 강화시키며 국채금리 상승 압력은 제한될 수 있을 듯. 반면 10월 ISM 제조업 PMI의 경우, 개선될 것으로 컨센서스 형성되어 있기에 시장 해석이 엇갈린다면 증시 변동성 확대시킬 수 있는 요인. 한편 이스라엘의 이란 보복 공격 소식이 전해지며 중동발 지정학적 불안 다시금 고조되는 듯 했으나, 미국에 사전 보고 후 공격 시행했다는 점, 핵시설이 아닌 군사시설을 타격했다는 점을 감안 시, 금융 및 원자재 시장에 유의미한 충격을 주진 않을 전망

금주 주목할 이벤트

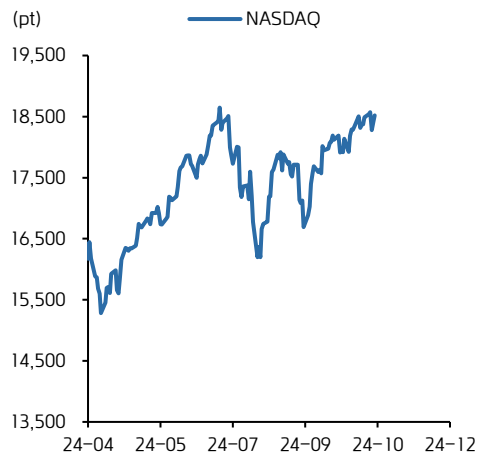
10/28-10월 달러스 연준 제조업활동지수, 10/29-10월 CB 소비자신뢰지수, 9월 JOLTs 구인&이직, 10/30-10월 ADP 비농업부문 고용 변화, 3분기 GDP, 9월 잠정주택매매(MoM), 10/31-9월 PCE 물가지수, BOJ 통화정책과의, 11/1-10월 고용보고서, ISM 제조업 PMI 등 경제 이벤트에 주목할 필요. 한편 금주 주요 빅테크 어닝 발표 예정되어 있는 만큼, 실적 결과에 따라 변동성 높아질 듯. 10/28-유타워, 10/29-알파벳, 비자, AMD, 맥도날드, 화이자, 아메리칸타워, DR호튼, 퍼스트솔라, 10/30-마이크로소프트, 메타, 일라이릴리, 애브비, 캐터필러, 10/30-애플, 아마존, 마스터카드, 우버, 인텔, 11/1-엑슨모빌, 쉘브론, 도미니언 에너지 등 발표 예정

증시 동향



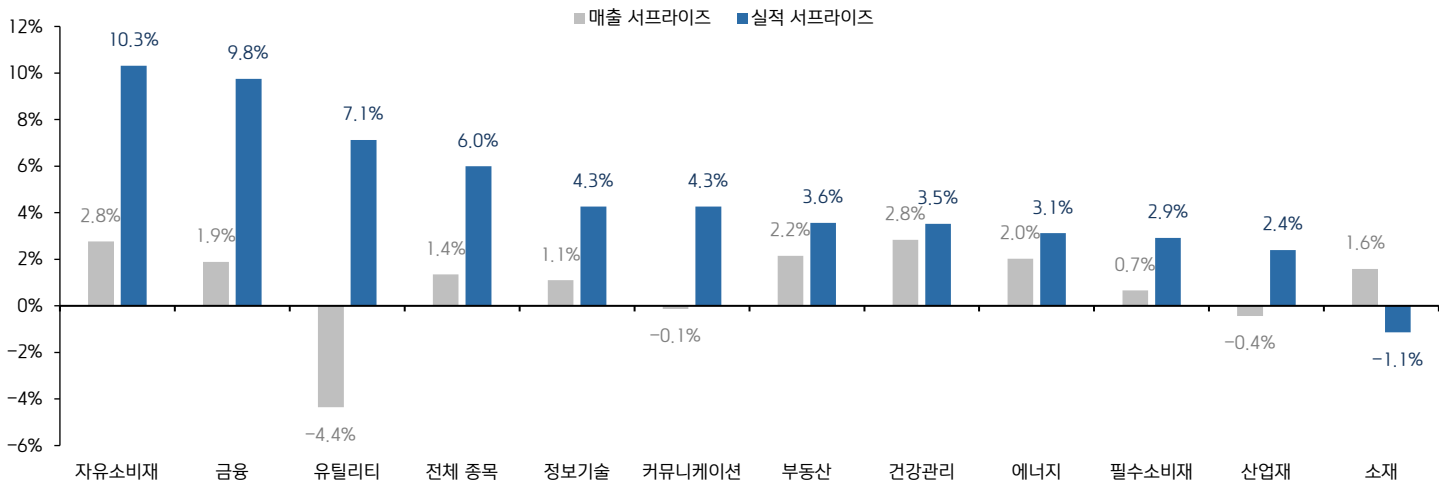
자료: Bloomberg, 키움증권 리서치

증시 동향



자료: Bloomberg, 키움증권 리서치

Weekly 키차트 - S&P500 기준, 37% 정도 진행된 실적 발표



자료: Bloomberg, 키움증권 리서치센터

주요 지수 기간별 수익률

지수명	증가(pt)	기간별 수익률							
		1D	1W	1M	3M	6M	1Y	YTD	
VIX Index	20.33	6.6%	12.8%	32.1%	24.0%	35.3%	-1.7%	63.3%	
나스닥종합	18,518.61	0.6%	0.2%	2.5%	6.7%	16.3%	47.0%	23.4%	
나스닥100	20,352.02	0.6%	0.1%	2.0%	7.0%	14.9%	44.2%	21.0%	
필라델피아 반도체	5,212.83	1.1%	0.1%	2.4%	2.1%	10.1%	63.5%	24.8%	
S&P100	2,809.85	0.1%	-0.5%	1.9%	7.0%	16.2%	44.6%	25.7%	
S&P500	5,808.12	0.0%	-1.0%	1.3%	6.4%	13.9%	40.4%	21.8%	
S&P1500 종합	1,309.59	-0.1%	-1.1%	1.1%	5.9%	13.4%	39.6%	20.8%	
다우	42,114.40	-0.6%	-2.7%	-0.2%	3.8%	10.1%	28.5%	11.7%	
S&P400 중형주	3,107.51	-0.6%	-2.8%	-0.4%	1.1%	7.3%	31.8%	11.7%	
러셀 2000	2,208.00	-0.5%	-3.0%	-0.7%	-2.3%	10.3%	33.3%	8.9%	
S&P600 소형주	1,390.67	-0.5%	-3.1%	-1.8%	-2.7%	8.3%	28.8%	5.5%	

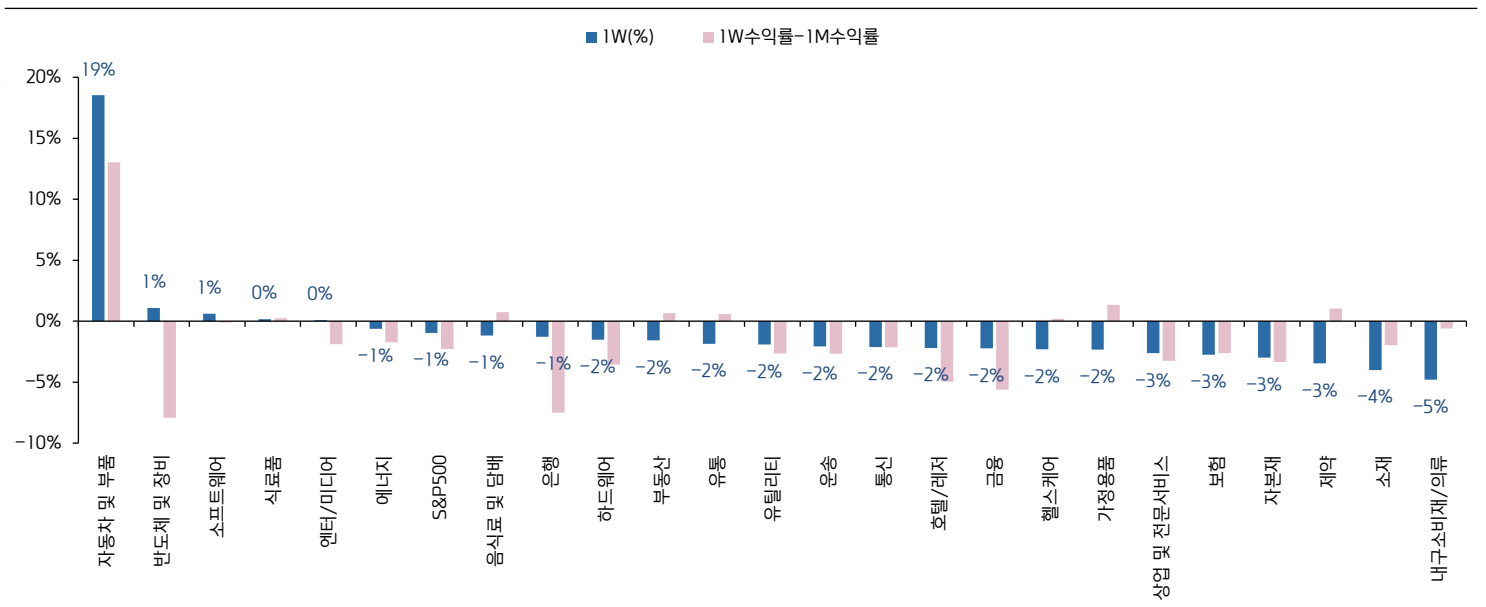
자료: Bloomberg, 키움증권 리서치센터, 주: 2024-10-25 기준

세부 업종별 기간별 수익률

지수명	증가(pt)	기간별 수익률							
		1D	1W	1M	3M	6M	1Y	YTD	
자동차 및 부품	148.48	2.7%	18.5%	5.5%	20.0%	47.0%	29.5%	8.8%	
반도체 및 장비	5,870.33	0.9%	1.1%	9.0%	13.8%	33.2%	132.3%	79.0%	
소프트웨어	4,804.20	0.5%	0.6%	0.7%	3.9%	9.3%	32.5%	13.1%	
식품	902.21	-0.3%	0.2%	-0.1%	8.5%	16.2%	44.2%	27.9%	
엔터/미디어	1,290.99	1.0%	0.1%	2.0%	8.0%	8.3%	49.6%	28.7%	
에너지	690.91	0.1%	-0.6%	1.1%	-2.0%	-5.5%	4.1%	7.9%	
S&P500	5,808.12	0.0%	-1.0%	1.3%	6.4%	13.9%	40.4%	21.8%	
음식료 및 담배	860.79	-0.8%	-1.2%	-1.9%	2.4%	5.9%	14.3%	7.9%	
은행	442.42	-1.4%	-1.3%	6.2%	2.9%	12.2%	59.3%	26.0%	
하드웨어	4,247.94	0.3%	-1.5%	2.1%	6.6%	31.7%	37.4%	19.5%	
부동산	275.66	-0.8%	-1.6%	-2.2%	8.2%	21.8%	33.5%	9.8%	
유통	4,661.58	0.2%	-1.9%	-2.4%	4.3%	7.5%	47.8%	19.9%	
유틸리티	408.22	-1.5%	-1.9%	0.7%	12.9%	21.5%	34.4%	26.8%	
운송	1,041.99	-0.2%	-2.1%	0.6%	5.4%	3.3%	23.2%	4.4%	
통신	146.93	-1.8%	-2.1%	0.0%	12.9%	20.2%	36.6%	23.5%	
호텔/레저	1,799.64	-0.6%	-2.2%	2.8%	16.1%	8.1%	32.2%	10.2%	
금융	1,328.75	-0.8%	-2.2%	3.4%	9.6%	14.5%	43.7%	21.8%	
헬스케어	2,008.98	-0.4%	-2.3%	-2.5%	1.6%	4.1%	17.0%	5.8%	
가정용품	891.86	-1.4%	-2.3%	-3.7%	0.0%	2.1%	12.6%	10.8%	
상업 및 전문서비스	682.26	-0.6%	-2.6%	0.6%	6.5%	11.3%	32.1%	17.8%	
보험	817.52	-1.3%	-2.8%	-0.1%	7.3%	16.7%	33.7%	27.9%	
자본재	1,262.36	-0.2%	-3.0%	0.4%	7.7%	12.1%	46.0%	23.3%	
제약	1,418.59	-0.6%	-3.5%	-4.5%	-2.5%	7.7%	19.9%	11.2%	
소재	592.25	-0.6%	-4.0%	-2.0%	2.9%	5.1%	25.4%	9.8%	
내구소비재/의류	412.26	0.1%	-4.8%	-4.2%	5.4%	3.0%	18.2%	-4.7%	

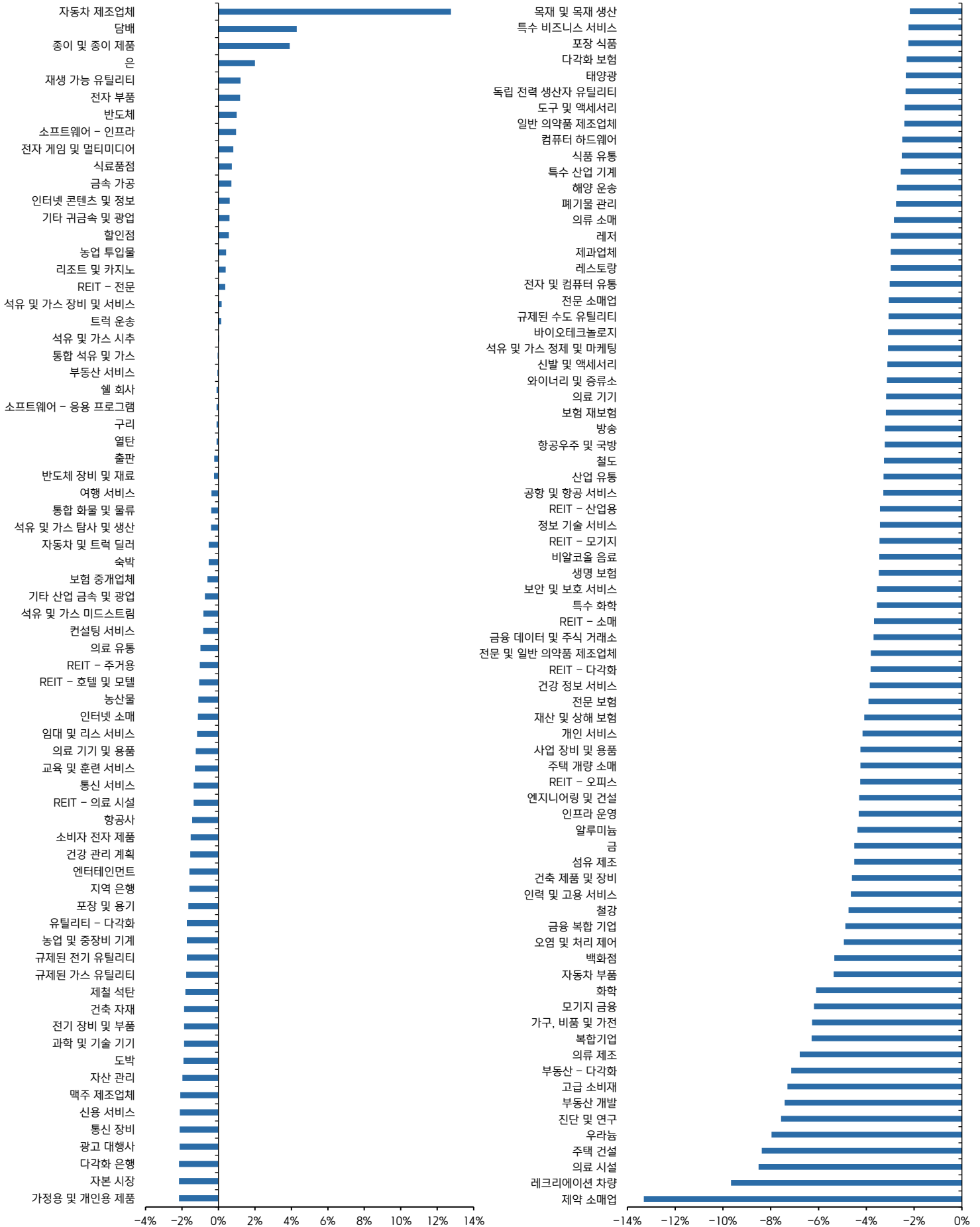
자료: Bloomberg, 키움증권 리서치센터, 주: 2024-10-25 기준

세부 업종별 1W 수익률 및 변화 트렌드



자료: Bloomberg, 키움증권 리서치센터, 주: 2024-10-25 기준

세부 업종별 1W 수익률



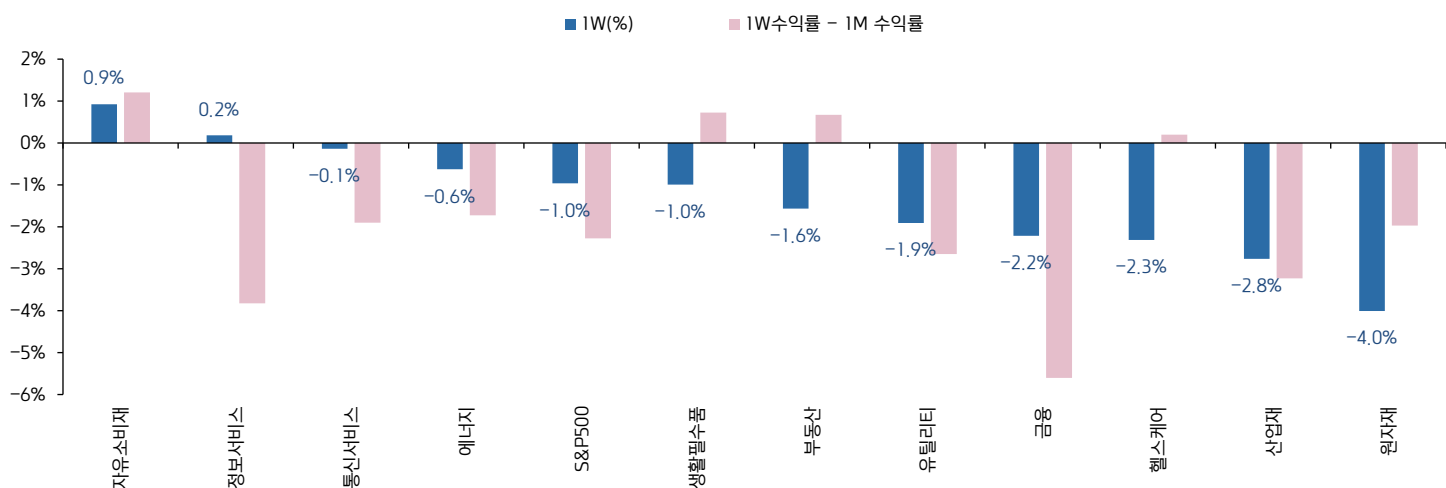
자료: Finviz, 키움증권 리서치센터. 주: 2024-10-25 기준

업종별 기간 수익률 및 밸류에이션

분류	종가(pt)	변화율			PER(x)		PBR(x)		EV/EBITDA(x)	
		1W	1M	3M	2023	2024	2023	2024	2023	2024
S&P500	자유소비재	1610.513	0.9%	-0.3%	9.0%	27.0	25.3	8.5	15.1	14.0
	정보서비스	4534.91	0.2%	4.0%	8.1%	35.7	28.1	11.7	9.6	19.8
	통신서비스	315.22	-0.1%	1.8%	8.5%	20.8	18.3	4.3	3.7	11.8
	에너지	690.91	-0.6%	1.1%	-2.0%	14.9	13.6	2.1	2.0	7.2
	S&P500	5808.12	-1.0%	1.3%	6.4%	24.5	21.2	4.9	4.3	16.6
	생활필수품	872.55	-1.0%	-1.7%	3.8%	21.1	20.9	6.4	5.8	15.8
	부동산	275.66	-1.6%	-2.2%	8.2%	41.0	20.3	3.3	3.3	20.1
	유틸리티	408.22	-1.9%	0.7%	12.9%	19.9	18.2	2.3	2.2	12.9
	금융	1328.753	-2.2%	3.4%	9.6%	17.2	16.3	2.2	2.0	20.7
	헬스케어	2008.98	-2.3%	-2.5%	1.6%	21.7	17.9	5.0	4.4	16.0
	산업재	1144.7	-2.8%	0.5%	7.1%	25.9	22.0	6.4	5.7	16.2
원자재	592.25	-4.0%	-2.0%	2.9%	23.3	20.0	3.0	2.8	12.3	10.9
나스닥	18518.61	0.2%	2.5%	6.7%	35.2	28.1	3.8	3.4	20.1	16.6

자료: Bloomberg, 키움증권 리서치센터. 주: 2024-10-25 기준

업종별 1W 수익률 및 변화 트렌드



자료: Bloomberg, 키움증권 리서치센터. 주: 2024-10-25 기준

주간 수익률 Top10 종목

종목	티커	GICS 업종	시가총액 (\$mln)	변화율			1W 목표주가 변화	수익률 흐름
				1W	1M	3M		
테슬라	TSLA US EQUITY	자유 소비재	864,116	22.0%	3.4%	22.5%	8.3% ▲ 9.0%	— — —
몰리나 헬스케어	MOH US EQUITY	헬스케어	18,621	12.4%	-4.8%	-2.9%	-9.9% ▼ -1.2%	— — —
테프스트리	TPR US EQUITY	자유 소비재	11,744	11.8%	5.3%	23.7%	37.2% ▲ 3.6%	— — —
디지털 리얼티 트러스트	DLR US EQUITY	부동산	60,457	9.5%	12.3%	24.3%	34.5% ▲ 7.6%	— — —
필립 모리스 인터내셔널	PM US EQUITY	기본소비재	201,911	8.0%	7.7%	14.6%	38.0% ▲ 7.5%	— — —
GE 베르노바 Inc	GEV US EQUITY	공산업	80,915	7.6%	17.5%	69.6%	- ▲ 17.7%	— — —
레스메드	RMD US EQUITY	헬스케어	37,590	6.7%	7.1%	30.0%	48.9% ▼ -0.6%	— — —
캠리서치	LRCX US EQUITY	기술	100,682	6.6%	-6.1%	-13.2%	-0.8% ▼ -4.4%	— — —
합콧 홀딩스	LH US EQUITY	헬스케어	19,197	6.0%	2.9%	8.4%	0.6% ▲ 6.1%	— — —
제너럴 모터스	GM US EQUITY	자유 소비재	57,256	5.9%	12.0%	18.0%	45.0% ▲ 4.1%	— — —

자료: Bloomberg, 키움증권 리서치센터. 주: 2024-10-25 기준, S&P500 기준

주간 수익률 Low10 종목

종목	티커	GICS 업종	시가총액 (\$mln)	변화율			1W 목표주가 변화	수익률 흐름
				1W	1M	3M		
제뉴인 파츠	GPC US EQUITY	자유 소비재	15,884	-20.2%	-19.1%	-19.5%	-17.5% ▼ -24.3%	— — —
모헝크 인터스트리스	MHK US EQUITY	자유 소비재	8,261	-18.7%	-17.6%	-18.6%	26.5% ▼ -12.7%	— — —
뉴몬트	NEM US EQUITY	원자재	55,124	-16.0%	-10.2%	3.6%	17.0% ▼ -0.5%	— — —
우디비셀 헬스 서비스	UHS US EQUITY	헬스케어	13,526	-14.3%	-11.8%	-5.1%	33.0% ▲ 2.4%	— — —
윌그린스 부츠 알라이언스	WBA US EQUITY	기본소비재	8,006	-14.2%	2.2%	-21.7%	-64.5% ▼ -0.1%	— — —
HCA 홀딩스	HCA US EQUITY	헬스케어	93,823	-12.5%	-9.9%	2.5%	34.3% ▲ 1.2%	— — —
테라다인	TER US EQUITY	기술	18,235	-11.3%	-17.0%	-11.6%	3.0% ▼ -11.9%	— — —
폴티 그룹	PHM US EQUITY	자유 소비재	27,167	-11.1%	-7.5%	1.9%	28.3% ▲ 3.7%	— — —
뉴코	NUE US EQUITY	원자재	33,576	-10.6%	-5.8%	-12.1%	-18.7% ▼ -3.6%	— — —
다나히	DHR US EQUITY	헬스케어	177,239	-10.6%	-10.9%	-10.4%	6.1% ▼ -0.5%	— — —

자료: Bloomberg, 키움증권 리서치센터. 주: 2024-10-25 기준, S&P500 기준

📌 시가총액 Top5 종목 주요 지표

종목	종가(\$)	시가총액(\$mIn)	변화율				내부자 거래 변동(주수)		1W 목표주가 변화	기관투자자 보유 주수 변화
			5D	1M	3M	YTD	순매도	순매수		
애플	231.41	3,518,389	-1.5%	1.8%	6.2%	20.2%	-	-	0.0%	6.0%
마이크로소프트	428.15	3,183,054	2.4%	-0.2%	0.7%	13.9%	-	-	-0.1%	5.0%
엔비디아	141.54	3,471,976	2.6%	17.1%	25.2%	185.8%	-	-	0.0%	-5.0%
알파벳	165.27	2,044,825	1.1%	1.8%	-1.0%	18.3%	-	-	-0.7%	2.0%
아마존닷컴	187.83	1,971,382	-0.6%	-3.2%	2.9%	23.6%	-	-	0.2%	7.0%

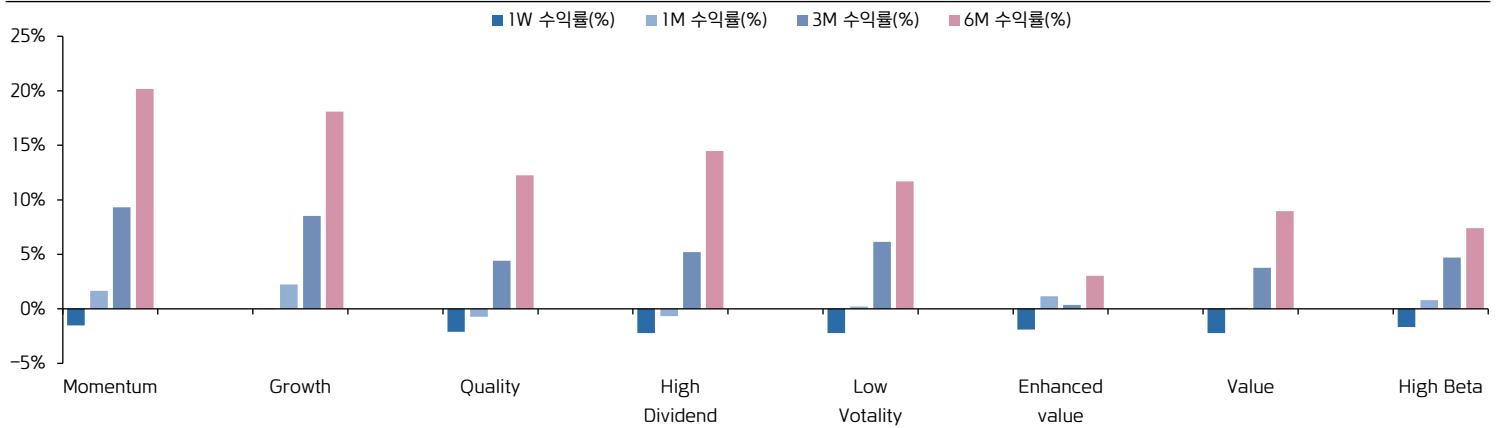
자료: Bloomberg, 키움증권 리서치센터. 주: 2024-10-25 기준

📌 팩터별 기간별 수익률

팩터	1D	1W	1M	3M	6M	1Y	YTD	수익률 흐름
Momentum	-0.2%	-1.5%	1.7%	9.3%	20.2%	66.4%	41.4%	
Growth	0.5%	0.0%	2.2%	8.5%	18.1%	47.7%	29.8%	
Quality	-0.1%	-2.1%	-0.7%	4.4%	12.2%	37.9%	23.2%	
High Dividend	-1.2%	-2.2%	-0.7%	5.2%	14.5%	34.0%	14.9%	
Low Volatility	-1.1%	-2.2%	0.2%	6.1%	11.7%	22.5%	14.1%	
Enhanced value	-0.7%	-1.9%	1.2%	0.3%	3.0%	29.0%	12.8%	
Value	-0.7%	-2.2%	0.1%	3.8%	9.0%	32.1%	12.7%	
High Beta	0.3%	-1.7%	0.8%	4.7%	7.4%	39.9%	8.4%	

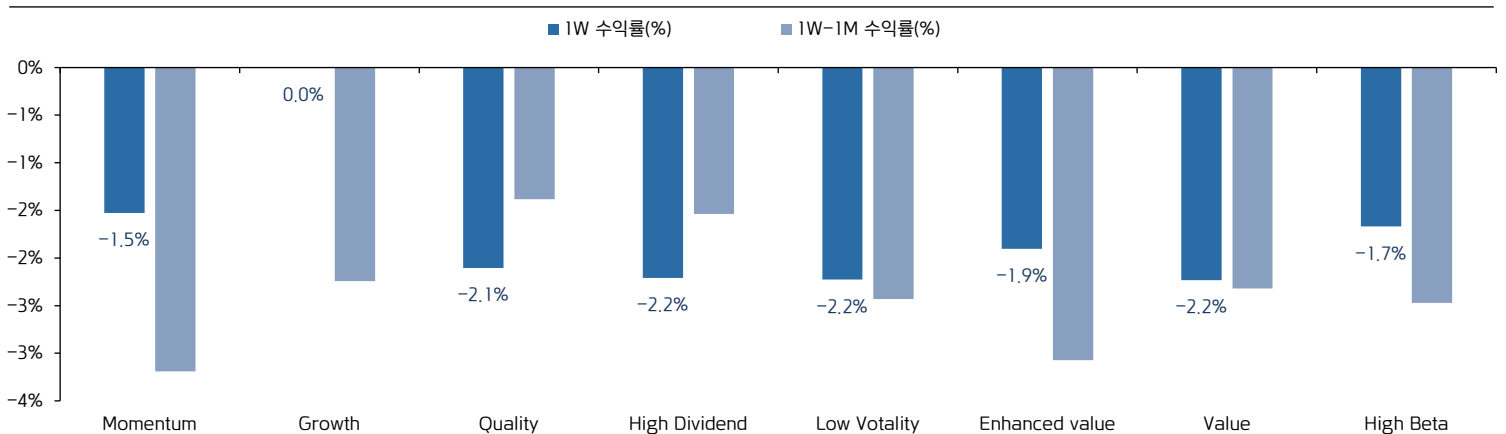
자료: Bloomberg, 키움증권 리서치센터. 주: 2024-10-25 기준

📌 팩터별 기간별 수익률



자료: Bloomberg, 키움증권 리서치센터. 주: 2024-10-25 기준

📌 팩터별 1W 수익률 및 변화 트렌드



자료: Bloomberg, 키움증권 리서치센터. 주: 2024-10-25 기준

금주 주요 경제지표 및 이벤트

일	월	화	수	목	금	토
10/27	10/28	10/29	10/30	10/31	11/1	11/2
일정		컨퍼런스보드 10월 소비자심리 JOLTs 구인,이직	비농업 고용 변화 3Q 경제성장률 (잠정) 3Q 개인PCE(잠정) 3Q 경제성장률 (잠정) 10월 실업률 3Q 경제성장률 (잠정) 10월 CPI(잠정)	9월 PCE 신규 실업수당청구 10월 시카고 PMI 10월 CPI(잠정) 9월 실업률 9월 소매판매 9월 소매판매 9월 산업생산 10월 제조업 PMI BOJ 통화정책회의	10월 평균 임금 10월 경제활동참가율 10월 실업률 10월 ISM 제조업 고용 10월 제조업 PMI	
실적	웰타워, 포드, 온 세미컨덕터	알파벳, 비자, AMD, 노바티스, 맥도날드, 화이자, HSBC 홀딩스, 아메리 칸 타워, 처브, 페이 팔, D.R. 호튼, 퍼스트 솔라	마이크로소프트, 메타 플랫폼즈, 일라이 릴리, 애브비, 캐터필러, UBS, KLA, 예퀴 닉스, 도어대시, 코인베이스, 마이 크로스트레티지	애플, 아마존, 마스터카드, 머크, 린드, 우버 테크놀로 지스, 이튼, 인텔, 스텔란티스, 애플티브	엑손모빌, 셰브론, Enbridge, 도미니언 에너지	

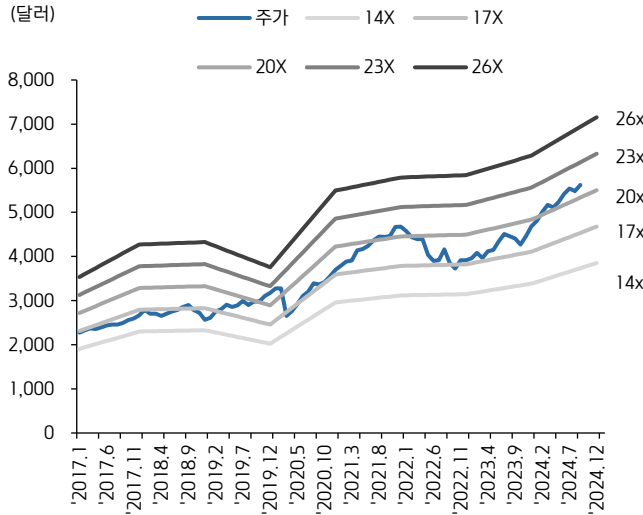
자료: 키움증권 리서치센터

주요 기업 실적 발표

날짜	종목	티커	GICS 업종	발표치		컨센서스		컨센서스 대비		YoY	
				매출액	EPS	매출액	EPS	매출액	EPS	매출액	EPS
10/21	뉴코	NUE	원자재	7,444	1.49	7,244	1.53	▲ 2.8%	▼ -2.6%	▼ -15.2%	▼ -67.4%
10/22	제너럴 일렉트릭	GE	공산업	8,943	1.15	9,003	1.13	▼ -0.7%	▲ 1.9%	▼ -45.8%	▲ 40.2%
	다나허	DHR	헬스케어	5,798	1.71	5,584	1.55	▲ 3.8%	▲ 10%	▼ -15.6%	▼ -15.3%
	필립 모리스 인터내셔널	PM	기본소비재	9,911	1.91	9,658	1.81	▲ 2.6%	▲ 5.3%	▲ 8.4%	▲ 14.4%
	버라이즌 커뮤니케이션스	VZ	통신	33,330	1.19	33,451	1.18	▼ -0.4%	▲ 1.0%	▼ 0.0%	▼ -2.5%
	텍사스 인스트루먼트	TXN	기술	4,151	1.47	4,124	1.40	▲ 0.7%	▲ 5.4%	▼ -8.4%	▼ -20.5%
	RTX	RTX	공산업	20,089	1.45	19,837	1.34	▲ 1.3%	▲ 8.3%	▲ 6.0%	▲ 16.0%
	록히드 마틴	LMT	공산업	17,104	6.84	17,377	6.44	▼ -1.6%	▲ 6.3%	▲ 1.3%	▲ 1.0%
	무디스	MCO	금융기관	1,813	3.21	1,715	2.88	▲ 5.7%	▲ 11.3%	▲ 23.2%	▲ 32.1%
	ASML 홀딩	MMM	기술	7,467	5.28	7,203	4.88	▲ 3.7%	▲ 8.3%	▲ 11.9%	▲ 9.8%
	프리프트 맥모란	FCX	원자재	6,790	0.38	6,440	0.37	▲ 5.4%	▲ 3.8%	▲ 16.6%	▼ -2.6%
	제너럴 모터스	GM	자유 소비재	48,757	2.96	44,694	2.45	▲ 9.1%	▲ 20.8%	▲ 10.5%	▲ 29.8%
	테슬라	TSLA	자유 소비재	25,182	0.72	25,427	0.60	▼ -1.0%	▲ 20.8%	▲ 7.8%	▲ 9.1%
	코카콜라	KO	기본소비재	11,949	0.77	11,607	0.75	▲ 2.9%	▲ 3.4%	▼ -0.4%	▲ 4.1%
	썬모 피셔 사이언티픽	TMO	헬스케어	10,598	5.28	10,645	5.25	▼ -0.4%	▲ 0.6%	▲ 0.2%	▼ -7.2%
	타이완 반도체 제조	IBM	기술	759,692	12.54	751,063	11.55	▲ 1.1%	▲ 8.5%	▲ 39.0%	▲ 54.1%
	서비스니우	NOW	기술	2,797	3.72	2,746	3.46	▲ 1.9%	▲ 7.6%	▲ 22.2%	▲ 27.4%
	넥스트에너지 에너지	NEE	유틸리티	7,567	1.03	7,903	0.98	▼ -4.3%	▲ 5.0%	▲ 5.5%	▲ 9.6%
	램리저지	LRCX	기술	4,168	0.85988	4,056	0.81	▲ 2.8%	▲ 6.6%	▲ 19.7%	▲ 25.5%
10/24	유니온 퍼시픽	UNP	공산업	6,091	2.75	6,138	2.79	▼ -0.8%	▼ -1.3%	▲ 2.5%	▲ 9.6%
10/25	허니웰 인터내셔널	HON	공산업	9,728	2.58	9,878	2.51	▼ -1.5%	▲ 2.7%	▲ 5.6%	▲ 13.7%
10/28	포드 모터 컴퍼니	F	자유 소비재	-	-	41,197	0.48	-	-	▲ 0.1%	▲ 23.6%
	ON 세미컨덕터	ON	기술	-	-	1,751	0.89	-	-	▼ -19.7%	▼ -35.7%
10/29	알파벳	GOOGL	통신	-	-	72,881	1.83	-	-	▲ 13.8%	▲ 18.3%
	비자	V	금융기관	-	-	9,490	2.58	-	-	▲ 10.2%	▲ 10.5%
	어드밴스드 마이크로 디바이시스	AMD	기술	-	-	6,714	0.56	-	-	▲ 15.8%	▼ -20.6%
	맥도날드	MCD	자유 소비재	-	-	6,813	3.19	-	-	▲ 1.8%	▲ 0.0%
	화이자	PFE	헬스케어	-	-	14,955	0.32	-	-	▲ 13.0%	▼ -287.1%
	D.R. 호튼	DHI	자유 소비재	-	-	10,139	4.20	-	-	▼ -3.5%	▼ -5.6%

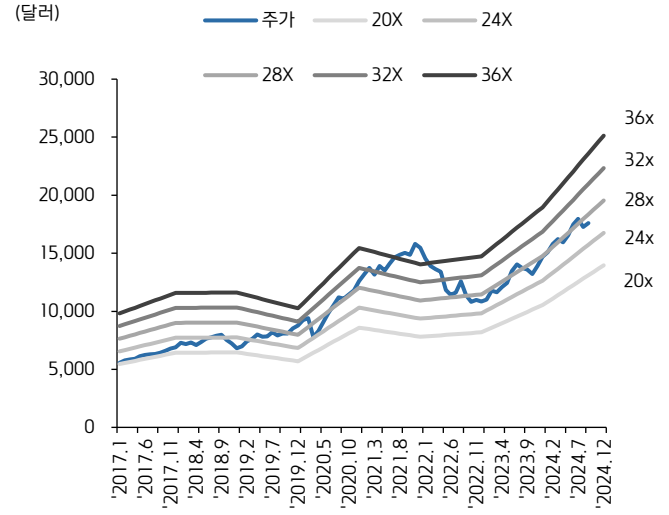
자료: Bloomberg, 키움증권 리서치센터. 주: 2024-10-25 기준, 매출액은 백만달러 기준, EPS는 1달러 기준

S&P500 PER 밴드



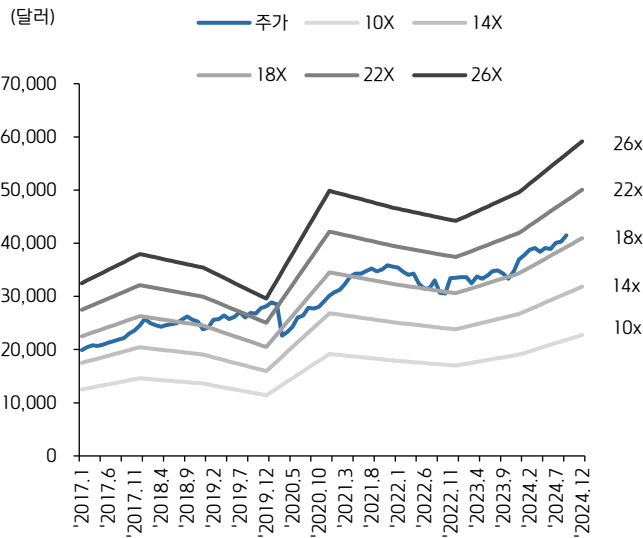
자료: Bloomberg, 키움증권 리서치센터

NASDAQ PER 밴드



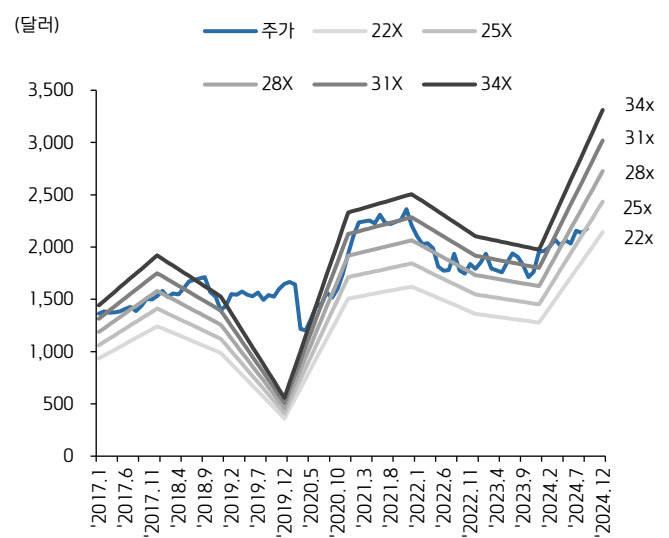
자료: Bloomberg, 키움증권 리서치센터

DOW PER 밴드



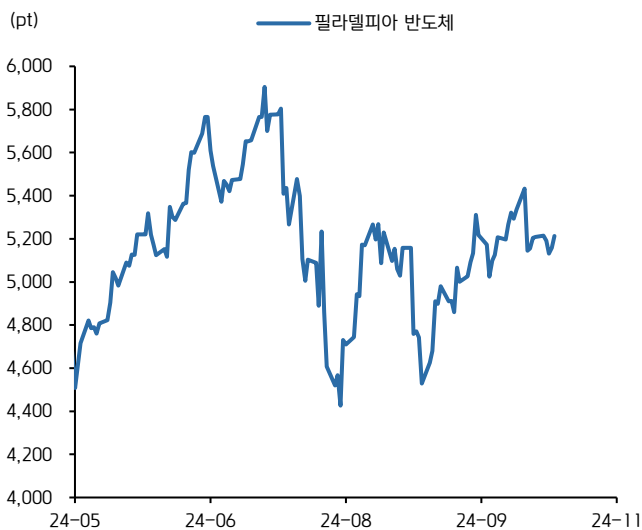
자료: Bloomberg, 키움증권 리서치센터

Russell2000 PER 밴드



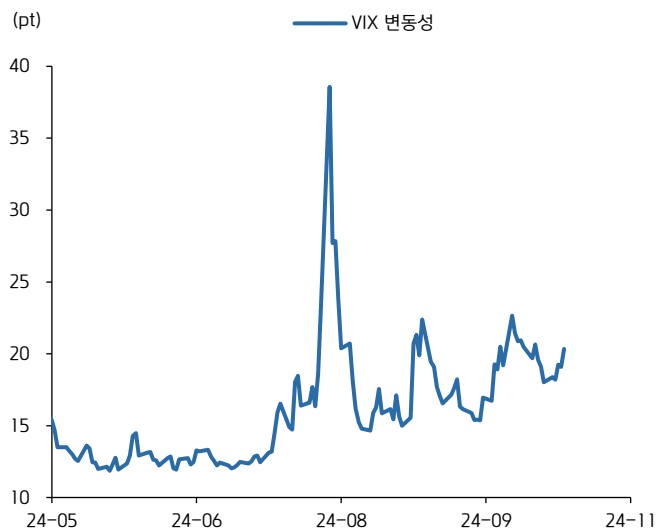
자료: Bloomberg, 키움증권 리서치센터

필라델피아 반도체 지수 추이



자료: Bloomberg, 키움증권 리서치센터

VIX 지수 추이



자료: Bloomberg, 키움증권 리서치센터

주간

쿠팡아메리카

KIWOOM



Compliance Notice

- 당사는 동 자료를 기관투자자 또는 제3자에게 사전 제공한 사실이 없습니다.
- 동 자료에 게시된 내용들은 본인의 의견을 정확하게 반영하고 있으며, 외부의 부당한 압력이나 간섭없이 작성되었음을 확인합니다.

고지사항

- 본 조사분석자료는 당사의 리서치센터가 신뢰할 수 있는 자료 및 정보로부터 얻은 것이나, 당사가 그 정확성이나 완전성을 보장할 수 없고, 통지 없이 의견이 변경될 수 있습니다.
- 본 조사분석자료는 유가증권 투자를 위한 정보제공을 목적으로 당사 고객에게 배포되는 참고자료로서, 유가증권의 종류, 종목, 매매의 구분과 방법 등에 관한 의사결정은 전적으로 투자자 자신의 판단과 책임하에 이루어져야 하며, 당사는 본 자료의 내용에 의거하여 행해진 일체의 투자행위 결과에 대하여 어떠한 책임도 지지 않으며 법적 분쟁에서 증거로 사용 될 수 없습니다.
- 본 조사 분석자료를 무단으로 인용, 복제, 전시, 배포, 전송, 편집, 번역, 출판하는 등의 방법으로 저작권을 침해하는 경우에는 관련법에 의하여 민·형사상 책임을 지게 됩니다.