

Key News & Comments

★ 로제가 쓴 '아파트 아파트'... K팝-술게임에 세계가 취했다

me2.do/5k7VwiQ0

- 로제가 브루노 마스와 함께 발표한 노래 '아파트(APT.)'가 스포티파이 글로벌 미국 차트 1위 달성
- 한국의 술 게임에 착안해 작사·작곡 브루노 마스가 '소맥'을 마시며 '건배, 건배'를 외치는 식
- 로제는 '아파트' 발표 후 소맥을 만드는 모습을 보였으며, 레드 등 SNS에 큰 화제를 일으킴

★ '빼빼로'로 마음 전해요' 롯데월드, 성수 팝업에 3000명 몰려

me2.do/xTTZdVpC

- 19~20일 성동구에 문을 연 '빼빼로 미니 팝업스토어'에 누적 3000명 이상의 방문객이 방문
- 다양한 맛의 빼빼로 라인업과 굿즈를 소개하고 이색적인 브랜드 경험을 위해 마련된 행사
- 특히 SNS와 연계한 이벤트인 '빼빼로 우체통'이 큰 인기

★ 롯데 빼빼로, 美 북동부 코스트코 입점... '마케팅 확대'

me2.do/5028Xlzn

- 빼빼로의 미국 코스트코 입점은 이번이 처음, 21일부터 '빼빼로 어썬트' 제품 판매 시작
- 먼저 입점한 캐나다 코스트코에서 좋은 고객 반응을 보이면서 미국 코스트코까지 판매가 확대
- 북동부 코스트코 판매에 이어 남동부와 서부 지역 코스트코에도 입점을 확대할 계획

★ 롯데월드, 미식의 나라 프랑스서 열린 '시알 파리 2024' 참가

me2.do/FuH1tCaZ

- '시알 파리'는 독일 아누가 일본 푸덱스와 함께 세계 3대 식품 전시회로 꼽힘
- 롯데월드는 대표 브랜드인 '빼빼로'와 '제로 슈거'를 중심으로 대규모 운영 부스를 구성
- 방문객 참여를 유도하고 체류시간을 늘리기 위해 약 2만 명 대상으로 다양한 체험형 이벤트 진행

★ 오리는 꼬북칩, 유럽 진출... '코스트코가 먼저 제안'

me2.do/xNL5t2U3

- 지난 9월 말 영국, 스웨덴, 아이슬란드에 있는 코스트코 점포 31곳에 초도 물량을 공급
- 내년 1월부터 '꼬북칩 초코츄러스맛' 본격적으로 판매, 추후 여러 맛을 개발할 계획
- 미국 시장에서 경쟁력이 검증되어 유럽으로 진출한 것으로 보임

★ SNS 달근 레시피답네 ... '신라면 통바' 불티남니다

me2.do/F6lcu0BU

- 지난 9월 출시 후 SNS 중심으로 큰 화제가 되어 출시 24일 만에 300만개 판매를 돌파
- 10월 봉지면 출시 일주일 만에 100만봉 판매되며 가파른 매출 상승세를 보이고 있음
- 농심은 해외에 올해 말부터 주요 국가 유통 채널을 통해 신라면 통바를 선보일 계획

Currency & Commodity

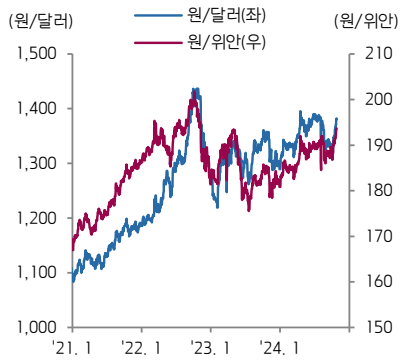
구분	단위	현재가 10/25	Price Change(%)							구분	단위	현재가 10/25	Price Change(%)						
			1D	1W	1M	3M	6M	1Y	YTD				1D	1W	1M	3M	6M	1Y	YTD
원/달러	KRW/USD	1,389	0.5	1.5	4.0	0.4	1.0	2.9	7.9	원/위안	KRW/CNY	195	0.4	1.1	2.6	1.9	2.9	5.5	7.5
옥수수	USD/bu.	415	-1.5	2.6	0.0	2.3	-5.8	-13.5	-11.9	중국 옥수수	CNY/MT	2,183	-0.2	1.7	0.6	-7.1	-8.5	-13.4	-9.2
소맥	USD/bu.	569	-2.1	-0.7	-3.4	5.8	-5.5	0.1	-9.4	중국 대두	CNY/MT	3,908	-1.2	-0.7	-8.4	-14.0	-16.3	-20.7	-21.2
대두	USD/bu.	988	-0.9	1.8	-6.2	-11.5	-15.1	-23.3	-23.6	중국 대두박	CNY/MT	2,856	-1.1	-2.7	-7.0	-9.2	-12.5	-29.9	-27.0
원당	USD/lb.	22.1	-0.3	-0.2	-5.5	18.6	13.7	-19.9	7.6	중국 돈육	CNY/kg	24.3	N/A	-0.3	-6.6	1.0	21.0	14.7	20.5
커피	USD/lb.	248	1.2	-3.5	-7.7	5.8	7.1	53.0	31.9	중국 라이신	CNY/kg	11.1	0.0	0.9	4.7	4.7	5.2	2.8	13.9
코코아	USD/MT	6,770	0.2	-9.1	-14.9	-13.3	-38.4	81.3	61.3	중국 메치오닌	CNY/kg	20.5	0.0	0.0	0.0	-3.8	-6.2	1.0	-4.7
미국 지옥	USD/lb.	80	1.3	2.4	-3.4	-15.0	-16.4	18.0	17.2	중국 트립토판	CNY/kg	54.5	0.0	0.0	-5.2	-9.9	-18.0	-24.8	-29.4
말레이시아 팜유	USD/MT	1,066	-1.1	3.7	5.7	22.8	29.4	38.6	33.7	국내 지옥(탕박)	KRW/kg	6,113	-0.6	-2.7	-15.1	6.9	13.9	14.2	29.0
알루미늄	USD/MT	2,659	1.1	2.6	5.0	19.3	4.6	20.0	13.1	국내 육계(大)	KRW/kg	1,490	-6.3	-11.8	-37.7	-24.7	-40.2	-28.7	-32.0

Company

구분	단위	현재가 10/25	Price Change(%)							PER(배)		EV/EBITDA(배)		PBR(배)		ROE(%)		배당수익률(%)		시가총액 (백만\$)
			1D	1W	1M	3M	6M	1Y	YTD	24E	25E	24E	25E	24E	25E	24E	25E	24E	25E	
KT&G	KRW	111,600	2.1	4.5	2.5	19.0	25.5	29.0	28.4	13.5	13.5	9.6	8.9	1.3	1.3	11.5	10.9	4.9	5.0	10,444
BAT	GBP	2,658	0.1	0.7	-4.2	-2.6	14.3	10.6	15.8	7.3	7.1	7.3	7.3	1.1	1.1	14.7	14.8	8.9	9.2	76,252
JT	JPY	4,089	-1.3	-3.8	-5.2	-5.5	-2.1	17.3	12.2	14.6	13.8	9.5	9.2	1.8	1.8	12.8	13.1	4.9	5.3	53,468
PM	USD	129.9	-2.2	8.0	7.7	14.6	36.7	48.5	38.0	20.0	18.1	15.6	14.3	N/A	N/A	N/A	N/A	4.1	4.3	201,911
오리온	KRW	96,800	-1.9	-3.1	-2.8	9.8	5.1	-19.0	-16.6	9.7	8.9	4.3	3.7	1.2	1.1	13.0	12.7	1.6	1.7	2,748
롯데월드	KRW	129,900	-0.9	-2.7	-11.7	-26.7	-3.3	14.7	4.9	9.1	8.1	5.0	4.5	0.6	0.5	6.4	6.8	2.5	2.5	880
WantWant	HKD	5.03	0.6	-0.6	-3.6	8.9	11.3	3.3	6.6	14.3	12.5	8.0	7.6	3.4	3.0	24.6	25.6	4.7	6.0	7,646
Calbee	JPY	3,361	-0.4	-0.7	-1.7	0.9	-1.8	21.3	18.6	21.3	21.5	11.2	10.2	2.2	2.1	11.0	10.6	1.7	1.8	2,943
Mondelez	USD	69.2	-1.0	-3.3	-6.7	4.2	-2.0	6.5	-4.4	19.9	19.4	14.9	14.8	3.2	3.0	16.7	16.8	2.6	2.8	92,477
PepsiCo	USD	172	-0.2	-1.9	1.1	-0.6	-2.2	7.6	1.1	21.1	19.9	15.4	14.6	11.3	9.8	56.1	52.4	3.1	3.3	235,694
CJ제일제당	KRW	269,500	-1.6	-4.3	-12.2	-28.5	-20.0	-3.4	-16.8	8.6	7.0	5.7	5.4	0.6	0.5	6.9	8.0	2.1	2.2	2,913
Ajinomoto	JPY	5,666	-0.2	-0.8	-1.0	-7.7	-1.9	2.8	4.2	30.6	28.8	14.8	13.5	3.8	3.4	12.1	12.0	1.3	1.5	18,830
Meihua	CNY	9.73	0.2	-1.7	-4.8	-3.5	-8.3	3.6	1.9	9.0	8.0	N/A	N/A	1.7	1.5	18.8	18.2	4.4	4.8	3,898
Evonik	EUR	20.5	0.0	-1.7	-2.8	8.5	7.1	25.0	10.6	13.3	11.9	6.4	6.0	1.1	1.0	7.4	8.6	5.7	5.8	10,297
농심	KRW	358,000	-1.5	-3.8	-8.9	-21.3	-8.3	-18.7	-12.0	12.2	11.3	4.4	3.9	0.8	0.8	7.1	7.3	1.4	1.4	1,564
삼양식품	KRW	529,000	-1.7	-3.3	-1.7	-15.1	84.3	189.9	144.9	15.0	12.7	10.7	8.6	4.9	3.6	38.4	32.6	0.5	0.5	2,862
Nissin Food H	JPY	4,029	0.6	-1.8	-1.9	-6.8	-2.8	-4.8	-18.1	21.7	20.4	11.4	10.7	2.6	2.4	12.5	12.1	1.7	1.8	8,129
Toyo Suisan	JPY	8,739	0.8	-2.5	-10.3	-7.2	-8.4	35.6	20.0	18.1	14.5	9.1	7.7	2.1	1.8	12.0	12.9	1.6	2.1	6,335
Tingyi	HKD	11.7	-1.8	-3.1	5.2	27.2	36.7	18.7	26.6	16.8	15.2	7.7	7.2	4.2	4.1	25.2	27.3	6.0	6.6	8,484
UPCH	HKD	7.65	-1.3	-3.4	8.7	20.7	27.5	44.1	37.8	16.0	14.7	8.3	7.7	2.2	2.2	14.0	15.2	6.4	7.0	4,252
오뚜기	KRW	410,500	-1.8	2.0	-5.7	-3.6	-0.6	11.2	2.6	9.5	9.0	4.0	3.9	0.7	0.7	8.7	8.6	2.2	2.2	1,181
Nestle	CHF	85	-0.3	-1.7	-0.8	-3.8	-8.8	-13.3	-13.3	18.4	18.3	14.9	15.1	6.4	5.9	34.0	32.6	3.6	3.7	255,237
Kraft&Heinz	USD	34.7	-0.8	-3.5	-1.8	4.1	-9.0	10.5	-6.1	11.5	11.0	9.6	9.3	0.8	0.8	7.3	7.5	4.6	4.7	42,003
Kikkoman	JPY	1,705	-0.1	1.9	-2.6	-10.3	-1.2	2.0	-1.3	30.6	26.6	17.4	15.5	3.6	3.0	12.4	11.9	1.1	1.3	10,807
NH Foods	JPY	5,162	0.1	-0.9	-5.1	5.8	0.1	15.8	8.0	18.7	17.5	8.6	8.2	1.0	1.0	5.7	5.7	2.2	2.7	3,475
대상	KRW	19,690	-0.8	-0.8	-7.8	-18.5	-9.3	0.7	-5.1	7.7	5.8	4.3	4.0	0.5	0.5	6.8	8.6	4.1	4.1	490
동원F&B	KRW	31,400	-1.1	-3.4	-4.6	-22.9	-15.2	9.0	-4.0	4.6	4.5	3.4	2.9	0.6	0.5	12.9	11.8	2.5	2.5	435
풀무원	KRW	10,220	-1.3	-2.5	-7.6	-24.6	-16.2	1.7	-2.6	13.7	0.0	6.8	0.0	1.1	0.0	8.5	0.0	1.0	0.0	280
롯데칠성	KRW	117,700	-1.0	-2.7	-10.8	-12.4	-6.3	-16.9	-19.7	10.5	7.3	6.3	5.5	0.8	0.7	7.5	10.1	2.9	2.9	784
무학	KRW	5,870	1.7	4.4	-2.3	-3.1	14.9	8.9	9.5	N/A	N/A	N/A	N/A	N/A	N/A	N/A	N/A	N/A	N/A	120
하이트진로	KRW	21,050	-0.7	5.3	1.9	4.0	0.7	0.0	-6.4	13.0	12.5	5.8	5.7	1.2	1.2	10.4	10.4	4.6	4.6	1,060
동서	KRW	20,650	-0.2	5.2	7.3	10.7	9.3	20.7	13.5	N/A	N/A	N/A	N/A	N/A	N/A	N/A	N/A	N/A	N/A	1,478
남양유업	KRW	659,000	3.8	14.4	16.0	24.1	29.5	41.0	8.6	N/A	N/A	N/A	N/A	N/A	N/A	N/A	N/A	N/A	N/A	322
매일유업	KRW	38,000	0.4	1.2	-4.5	-9.2	-6.3	-15.9	-7.9	5.4	5.4	2.4	2.3	0.5	0.5	10.2	9.3	3.2	3.2	214
빙그레	KRW	62,800	0.6	-0.3	-2.5	-26.7	-9.6	15.7	14.8	6.3	5.8	2.5	2.0	0.9	0.8	14.5	14.3	4.3	4.4	444
CJ프레시웨이	KRW	18,050	-0.2	-3.3	-6.4	-6.6	-20.1	-13.4	-24.3	4.6	3.2	2.8	2.2	0.7	0.6	15.0	18.7	2.4	2.5	154
SPC삼립	KRW	49,000	-1.2	-3.0	-6.0	-9.6	-16.4	-23.6	-21.7	4.9	6.5	4.2	4.0	0.8	0.7	19.2	12.6	3.5	3.6	304
신세계푸드	KRW	34,000	-1.9	-4.4	-5.4	-8.2	-3.5	-5.0	-13.8	6.6	5.8	4.4	4.9	0.4	0.4	6.8	7.4	2.2	2.2	95
현대그린푸드	KRW	11,600	0.3	-0.4	-2.9	-6.9	N/A	N/A	N/A	4.9	4.2	2.7	2.1	0.6	0.5	12.1	12.6	3.4	4.3	282
동원산업	KRW	33,250	-1.8	-3.9	5.1	1.4	-9.0	16.1	-0.2	10.3	4.1	7.4	6.9	0.0	0.0	4.7	0.0	3.9	4.5	860

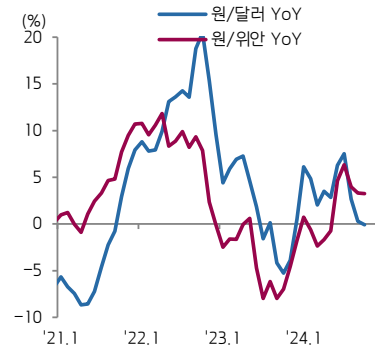
* 국내 기업의 추가 밸류에이션은 Fn Guide 컨센서스 기준이고, 해외 기업의 추가 밸류에이션은 Bloomberg 컨센서스 기준임

1) 주요 환율 추이



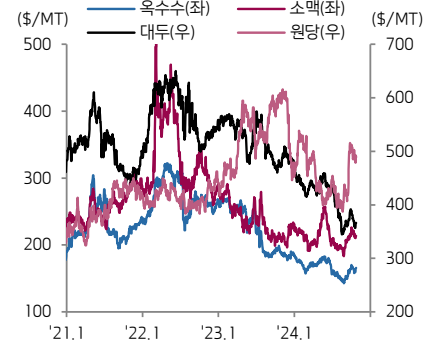
자료: 한국은행

2) 월평균 주요 환율 YoY 추이



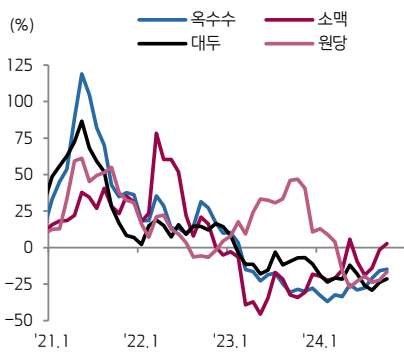
자료: 한국은행

3) 주요 곡물시세 추이



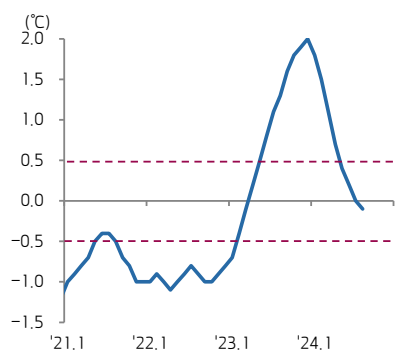
자료: Bloomberg

4) 월평균 곡물시세 YoY 추이



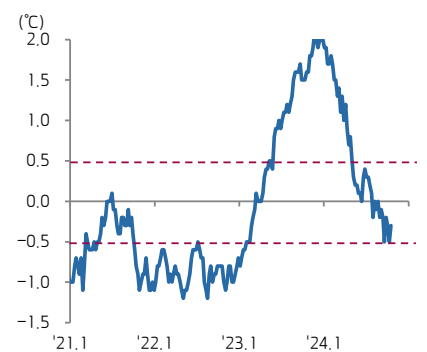
자료: Bloomberg

5) 월간 ONI 지수 추이



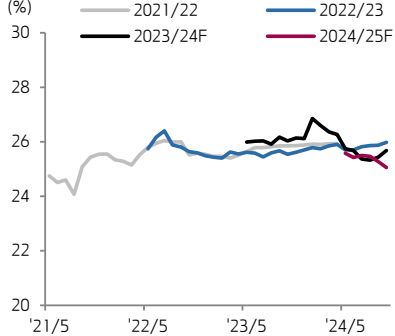
자료: Bloomberg

6) 주간 ONI 지수 추이



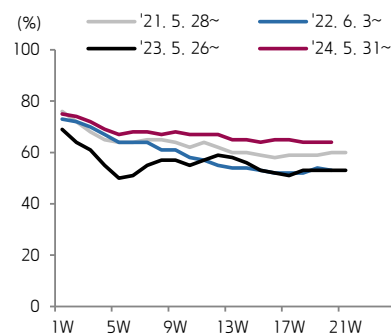
자료: Bloomberg

7) 글로벌 옥수수 재고비율 추이



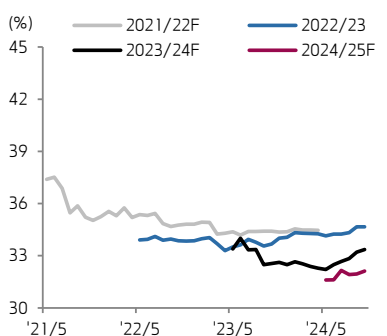
자료: USDA

8) 미국 옥수수 작황 추이



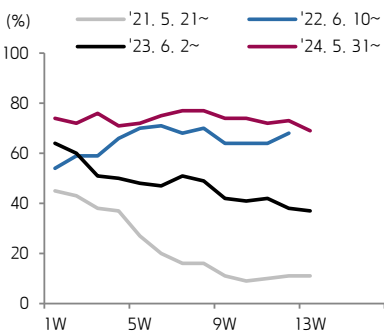
자료: USDA, Bloomberg(Good to Excellent 비중 기준)

9) 글로벌 소맥 재고비율 추이



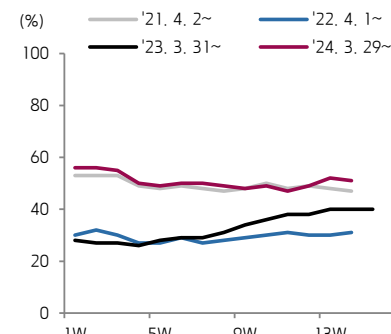
자료: USDA

10) 미국 봄밀 작황 추이



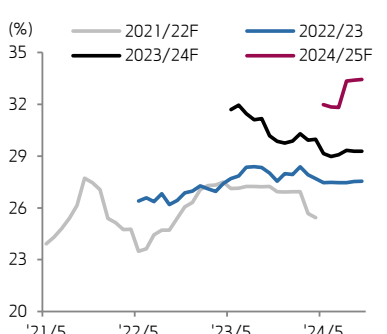
자료: USDA, Bloomberg(Good to Excellent 비중 기준)

11) 미국 겨울밀 작황 추이



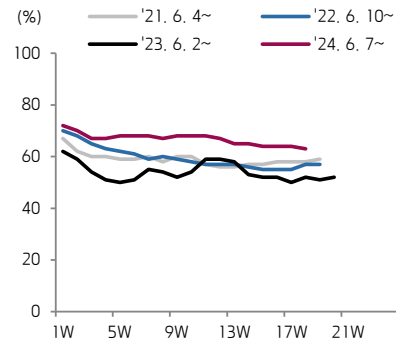
자료: USDA, Bloomberg(Good to Excellent 비중 기준)

12) 글로벌 대두 재고비율 추이



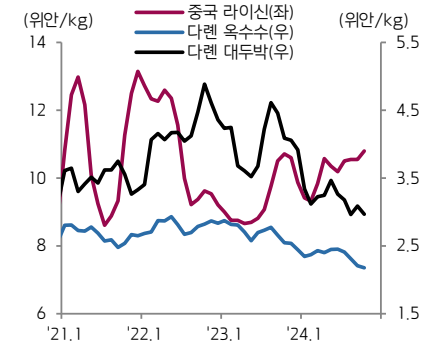
자료: USDA

13) 미국 대두 착황 추이



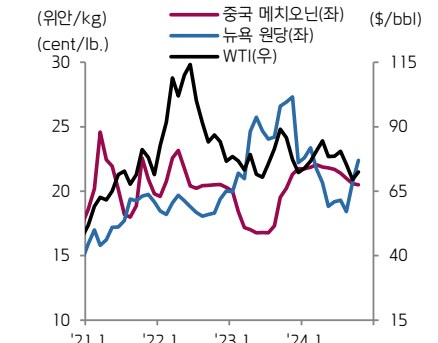
자료: USDA, Bloomberg(Good to Excellent 비중 기준)

14) 월평균 중국 라이신/옥수수/대두박



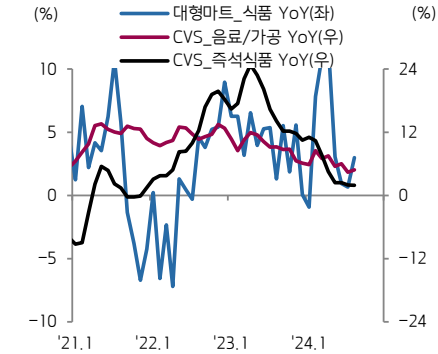
자료: Wind, Bloomberg

15) 월평균 중국 메치오닌/뉴욕 원당/WTI



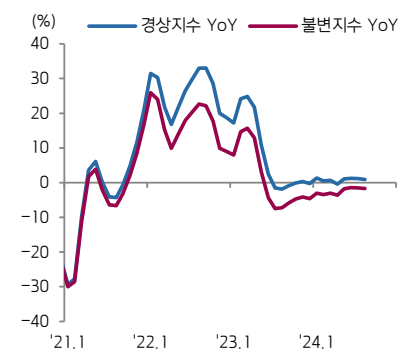
자료: Wind, Bloomberg

16) 할인점/CVS 매출 YoY 추이(3MA)



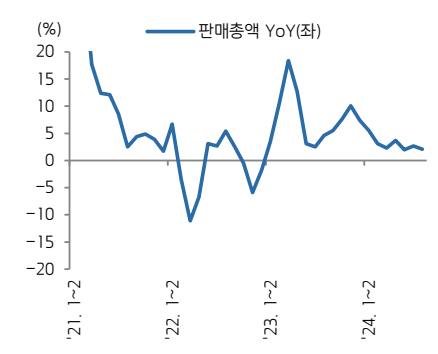
자료: 산업통상자원부

17) 음식점/주점업 소매판매 YoY(3MA)



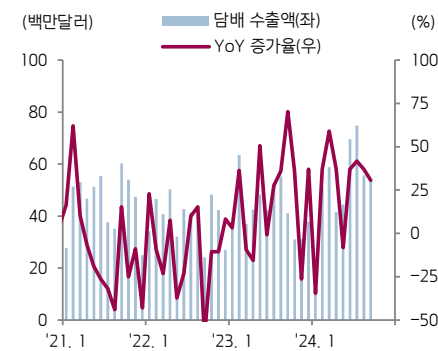
자료: 통계청

18) 중국소매판매총액 YoY



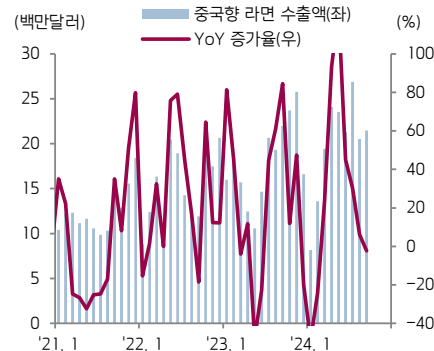
자료: Bloomberg

19) 담배 수출 추이(일본 제외)



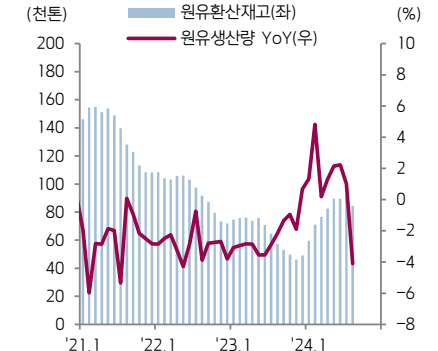
자료: 관세청(출항일 기준)

20) 중국향 라면 수출 추이



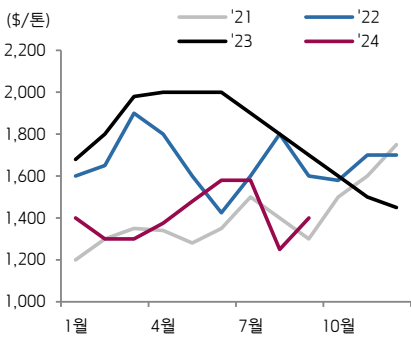
자료: 관세청(출항일 기준)

21) 원유재고 및 생산량 YoY 추이



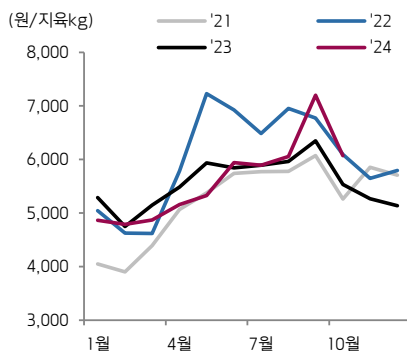
자료: 낙농진흥회

22) 월별 참치어가(Skipjack) 추이



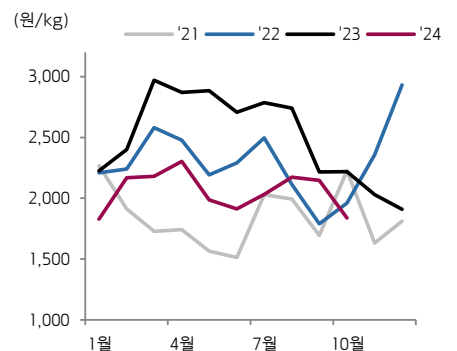
자료: Thai Union

23) 월평균 탕박 시세 추이



자료: 한국육류유통수출협회

24) 월평균 육계(大) 시세 추이



자료: 한국육계협회

[Compliance Notice]

- 당사는 10월 25일 현재 상기에 언급된 종목들의 발행주식을 1% 이상 보유하고 있지 않습니다.
- 당사는 동 자료를 기관투자자 또는 제3자에게 사전 제공한 사실이 없습니다.
- 동 자료의 금융투자분석사는 자료 작성일 현재 동 자료상에 언급된 기업들의 금융투자상품 및 권리를 보유하고 있지 않습니다.
- 동 자료에 게시된 내용들은 본인의 의견을 정확하게 반영하고 있으며, 외부의 부당한 압력이나 간섭없이 작성되었음을 확인합니다.

[고지사항]

- 본 조사분석자료는 당사의 리서치센터가 신뢰할 수 있는 자료 및 정보로부터 얻은 것이나, 당사가 그 정확성이나 완전성을 보장할 수 없고, 통지 없이 의견이 변경될 수 있습니다.
- 본 조사분석자료는 유가증권 투자를 위한 정보제공을 목적으로 당사 고객에게 배포되는 참고자료로서, 유가증권의 종류, 종목, 매매의 구분과 방법 등에 관한 의사결정은 전적으로 투자자 자신의 판단과 책임하에 이루어져야 하며, 당사는 본 자료의 내용에 의거하여 행해진 일체의 투자행위 결과에 대하여 어떠한 책임도 지지 않으며 법적 분쟁에서 증거로 사용 될 수 없습니다.
- 본 조사 분석자료를 무단으로 인용, 복제, 전사, 배포, 전송, 편집, 번역, 출판하는 등의 방법으로 저작권을 침해하는 경우에는 관련법에 의하여 민·형사상 책임을 지게 됩니다.