

주간

# 쿠팡아메리카

KIWOOM



## ■ Info. Guide

- P2. 마켓 동향 및 전망 / Weekly 키차트
- P3. 주요지수 및 세부 업종별 수익률
- P4. 세부 업종별 수익률
- P5. 업종별 수익률 / 주간 수익률 상위·하위 종목
- P6. 시가 총액 Top5 주요 지표 / 팩터별 수익률
- P7. 주요 경제지표 및 이벤트 / 실적 캘린더
- P8. 주요 지수 PER 밴드 및 가격 추이

## USA MARKET WEEKLY

2024년 10월 14일

키움증권 리서치센터 글로벌리서치팀

US Equity/Strategy Analyst 김승혁

ocean93@kiwoom.com

US Equity Analyst 조민주

mj3346@kiwoom.com



## Market Comment

## 10월 7일~11일 Review

10월 2주차 미국 증시는 9월 PPI 안도감과 JP모건, 웰스파코 등 금융주 호실적에 힘입어 상승(DOW +1.2%, S&P500 +1.1%, NASDAQ +1.1%). 9월 CPI와 주간 신규 실업수당 청구건수가 컨센서스를 상회했지만 금리 인하를 지지하는 연준위원들의 발언을 감안, 인플레이션 재점화 내러티브를 일으킬 쇼크 수준은 아니었다고 판단. 고용도 허리케인과 보잉 파업 등의 일시적 요인에 기인했기에 침체 우려를 야기할 만한 재료는 아니었던 생각. PPI YoY 증가율도 헤드라인과 코어 기준 컨센서스 상회하며 인플레이션 불안을 자극할 수 있었으나 MoM 기준으로는 양호한 수치를 기록하며 디스인플레이션 전망 훼손을 방어. Fed Watch상 11월 금리 동결확률이 30%대에서 10%대로 하락했다는 점 또한 물가 지표 영향력 감소를 추정할 수 있는 부분. 한편 시티그룹이 건조한 수요 증가와 높은 티켓 가격에 힘입어 크루즈 업계의 장기적인 성장 전망을 긍정적으로 평가하면서 노르웨이저인 크루즈라인홀딩스(NCLH), 카니발(CCL), 로열 캐리비안 그룹(RCL) 등 크루즈 종목 강세. NCLH는 투자 의견을 중립에서 매수로 상향 조정하고 목표주가도 \$20에서 \$30으로 상향. CCL은 \$25~\$28, RCL은 \$204~\$253으로 상향 조정. 테슬라는 로봇택시 이후 시장 기대를 충족시키지 못하고 경쟁사인 웨이모와 크루즈 대비 뒤처진다는 평가로 급락. 반대로 경쟁사인 웨이모와 협력을 강화하고 있는 우버는 자율주행 산업 수혜 기대감에 11% 급등하며 큰 폭 강세. JP모건과 웰스파코도 시장 예상치를 상회하는 실적 발표하며 금융 섹터 상승 견인

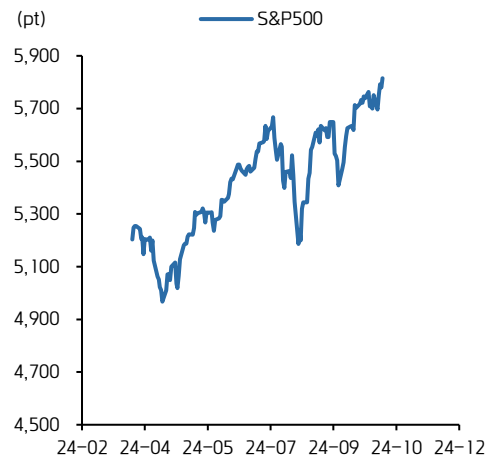
## 10월 14일~18일 Preview

금주에는 미국 9월 소매판매와 산업생산, 중국 실물지표 등 경제지표와 ECB 통화정책회의, 3Q 주요기업 실적발표 예정되어 있어 증시 변동성 높아질 전망. 시장의 시선이 물가에서 실물지표로 이동할 것으로 전망되는 가운데 소매판매와 산업생산이 예상과 다른 방향을 보일 경우 침체 내러티브 재차 확대될 가능성 배제하기 힘든 상황. 매파 성향인 윌러 연준 이사 포함 주요 연준 인사들의 발언도 주목할 필요. 한편 10/12 중국 재정부장관 기자회견에서는 구체적인 발행 규모 대신 점진적인 부양 기대 높여나가는 방식을 선택. 9월 중국 물가는 악화되면서 적극적인 재정확대 필요하다는 점 다시 한번 확인할 수 있었으며 10/18 예정된 중국 3분기 GDP와 9월 실물지표 결과가 수급 변화에 영향줄 수 있다는 판단

## 금주 주목할 이벤트

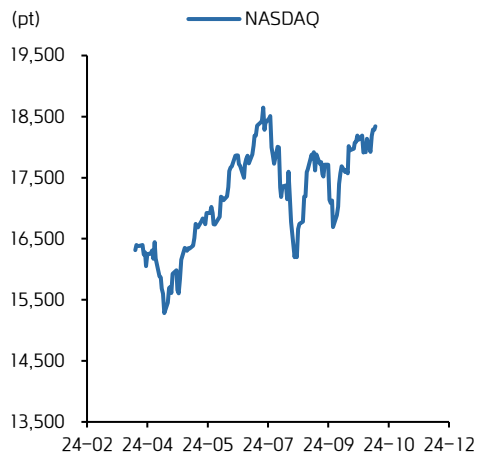
10/14-윌러 연준 의사 발언, 10/15-샌프란시스코 연은 총재 발언, 10월 뉴욕 엠파이어스 테이트 제조업 지수, 10/17-9월 미국 소매판매와 산업생산, 10월 NAHB 주택시장지수, ECB 통화정책회의, 10/18-9월 중국 실물지표, 9월 미국 건축 허가, 승인, 착공 건수, 미니 애플리스 연은 총재 발언 등 경제 이벤트에 주목할 필요. 한편 미국 어닝시즌 본격적으로 시작, 10/15-UNH, J&J, 뱅크오브아메리카, 골드만삭스, 씨티, 10/16-ASML, 모건스탠리, 램리서치, 10/17-TSMC, 넷플릭스, 10/18-P&G, 아메리칸 익스프레스 등 실적 발표 예정

## 증시 동향



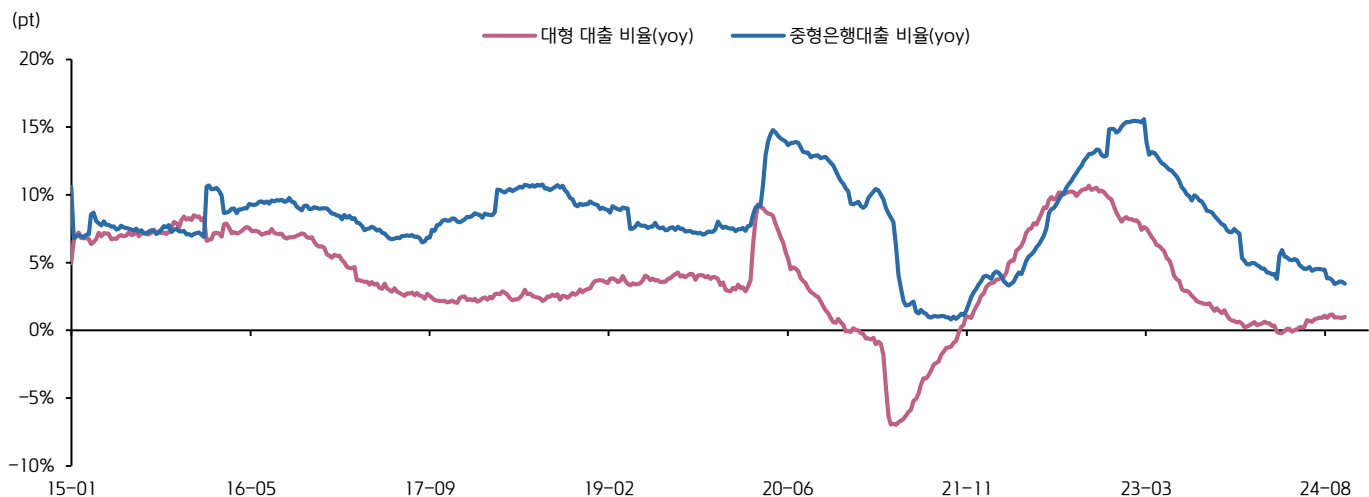
자료: Bloomberg, 키움증권 리서치

## 증시 동향



자료: Bloomberg, 키움증권 리서치

## Weekly 키차트 - 금융주 실적 발표 전 대출 증가율 확인해 보기



자료: Bloomberg, 키움증권 리서치센터

## 주요 지수 기간별 수익률

지수명	증가(pt)	기간별 수익률						
		1D	1W	1M	3M	6M	1Y	YTD
VIX Index	20.46	-2.2%	6.5%	7.2%	64.2%	18.2%	22.6%	64.3%
필라델피아 반도체	5,335.94	0.8%	2.5%	14.0%	-7.6%	12.5%	50.4%	27.8%
다우	42,863.86	1.0%	1.2%	5.2%	7.2%	12.8%	27.5%	13.7%
나스닥100	20,271.97	0.1%	1.2%	7.7%	-0.3%	12.6%	33.5%	20.5%
S&P400 중형주	3,153.59	1.6%	1.1%	7.0%	4.4%	8.8%	28.3%	13.4%
나스닥종합	18,342.94	0.3%	1.1%	7.7%	-0.3%	13.4%	35.1%	22.2%
S&P500	5,815.03	0.6%	1.1%	5.8%	3.6%	13.5%	33.7%	21.9%
S&P1500 종합	1,312.58	0.7%	1.1%	5.9%	3.6%	13.2%	33.2%	21.0%
S&P100	2,796.96	0.4%	1.0%	6.1%	2.6%	15.0%	36.3%	25.1%
러셀 2000	2,234.41	2.1%	1.0%	6.5%	4.0%	11.5%	28.8%	10.2%
S&P600 소형주	1,412.05	1.8%	0.3%	6.1%	4.6%	11.2%	25.4%	7.1%

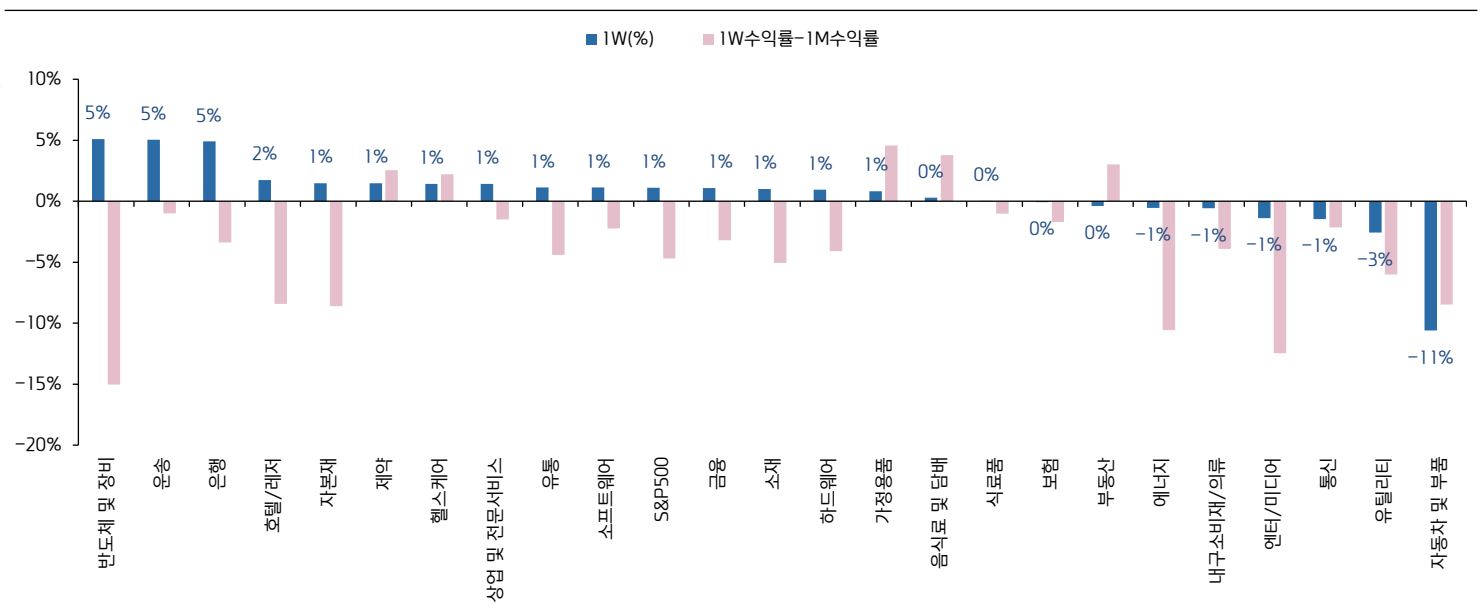
자료: Bloomberg, 키움증권 리서치센터. 주: 2024-10-11 기준

## 세부 업종별 기간별 수익률

지수명	증가(pt)	기간별 수익률						
		1D	1W	1M	3M	6M	1Y	YTD
반도체 및 장비	5,813.01	0.0%	5.1%	20.1%	-0.9%	31.0%	103.6%	77.3%
운송	1,070.38	3.5%	5.0%	6.0%	7.0%	4.1%	16.7%	7.3%
은행	441.10	4.2%	4.9%	8.3%	7.1%	17.7%	53.5%	25.6%
호텔/레저	1,804.78	0.7%	1.7%	10.1%	10.7%	10.4%	29.8%	10.5%
자본재	1,289.74	1.6%	1.5%	10.1%	13.1%	14.8%	42.4%	26.0%
제약	1,475.25	1.0%	1.5%	-1.1%	2.0%	11.4%	18.2%	15.6%
헬스케어	2,073.11	0.4%	1.4%	-0.8%	6.6%	10.1%	20.2%	9.2%
상업 및 전문서비스	695.30	0.6%	1.4%	2.9%	9.3%	13.3%	27.3%	20.1%
유통	4,721.22	1.1%	1.1%	5.5%	1.4%	6.0%	38.3%	21.4%
소프트웨어	4,767.35	0.1%	1.1%	3.4%	-1.3%	4.7%	27.4%	12.3%
S&P500	5,815.03	0.6%	1.1%	5.8%	3.6%	13.5%	33.7%	21.9%
금융	1,318.97	1.3%	1.1%	4.3%	10.5%	14.8%	36.4%	20.9%
소재	605.33	0.7%	1.0%	6.1%	6.1%	6.9%	23.4%	12.2%
하드웨어	4,194.25	-0.3%	0.9%	5.0%	-0.2%	25.6%	25.7%	18.0%
가정용품	910.52	1.2%	0.8%	-3.8%	3.1%	8.8%	18.7%	13.1%
음식료 및 담배	864.86	0.4%	0.3%	-3.5%	6.8%	11.3%	17.6%	8.4%
식품	894.28	0.2%	0.0%	1.0%	6.0%	14.9%	43.2%	26.8%
보험	828.08	0.9%	-0.1%	1.6%	11.6%	17.8%	36.3%	29.6%
부동산	271.97	1.0%	-0.4%	-3.4%	8.2%	17.4%	26.6%	8.4%
에너지	714.08	0.5%	-0.5%	10.0%	3.1%	-2.8%	6.4%	11.6%
내구소비재/의류	418.86	0.4%	-0.6%	3.3%	11.1%	5.9%	18.1%	-3.2%
엔터/미디어	1,288.98	0.7%	-1.4%	11.1%	0.3%	7.3%	34.9%	28.5%
통신	145.93	0.5%	-1.5%	0.7%	10.4%	21.0%	44.8%	22.7%
유틸리티	402.39	0.9%	-2.6%	3.4%	11.2%	23.4%	35.1%	25.0%
자동차 및 부품	123.39	-7.3%	-10.6%	-2.1%	-11.9%	21.2%	-12.1%	-9.6%

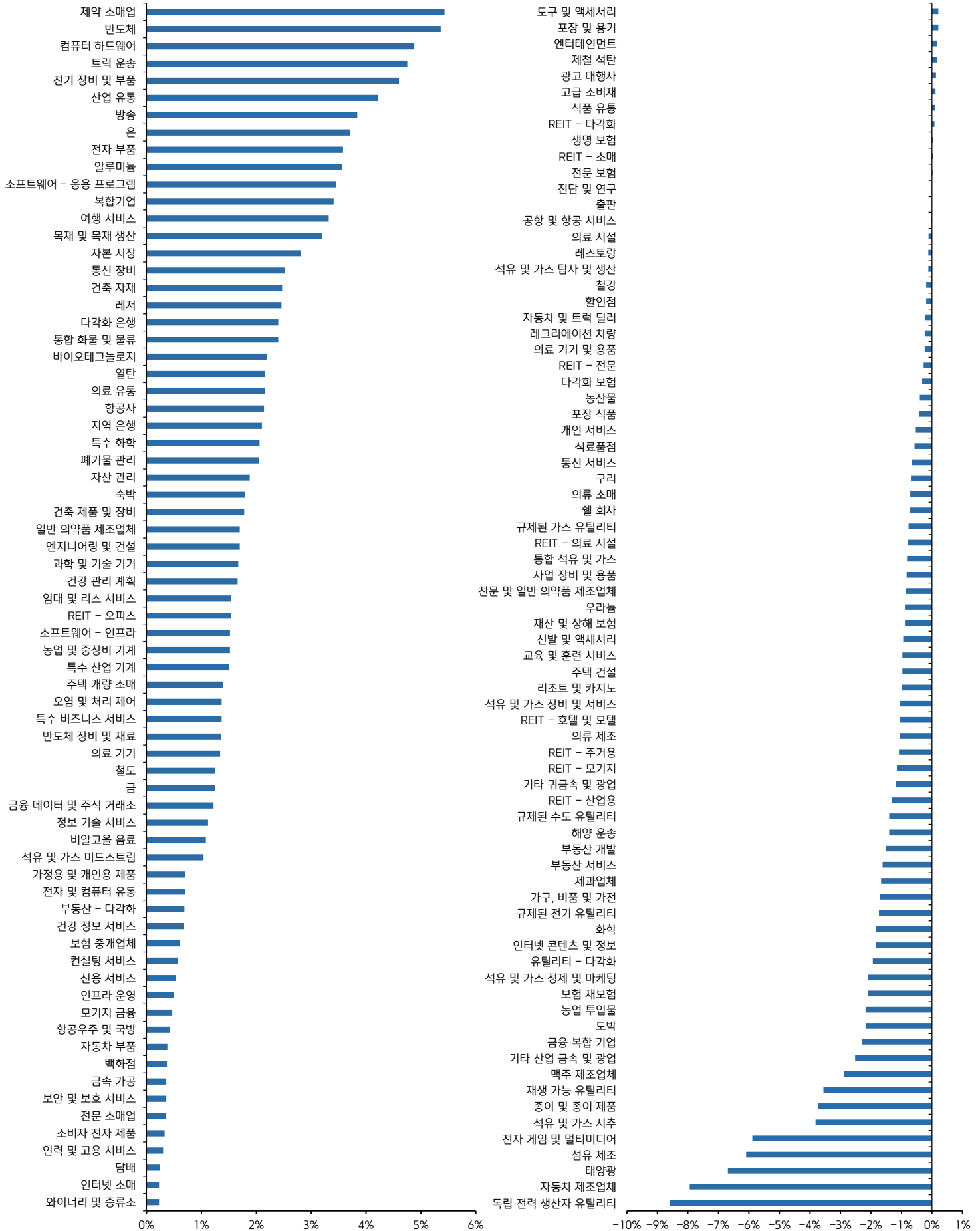
자료: Bloomberg, 키움증권 리서치센터. 주: 2024-10-11 기준

## 세부 업종별 1W 수익률 및 변화 트렌드



자료: Bloomberg, 키움증권 리서치센터. 주: 2024-10-11 기준

## ☑ 세부 업종별 1W 수익률



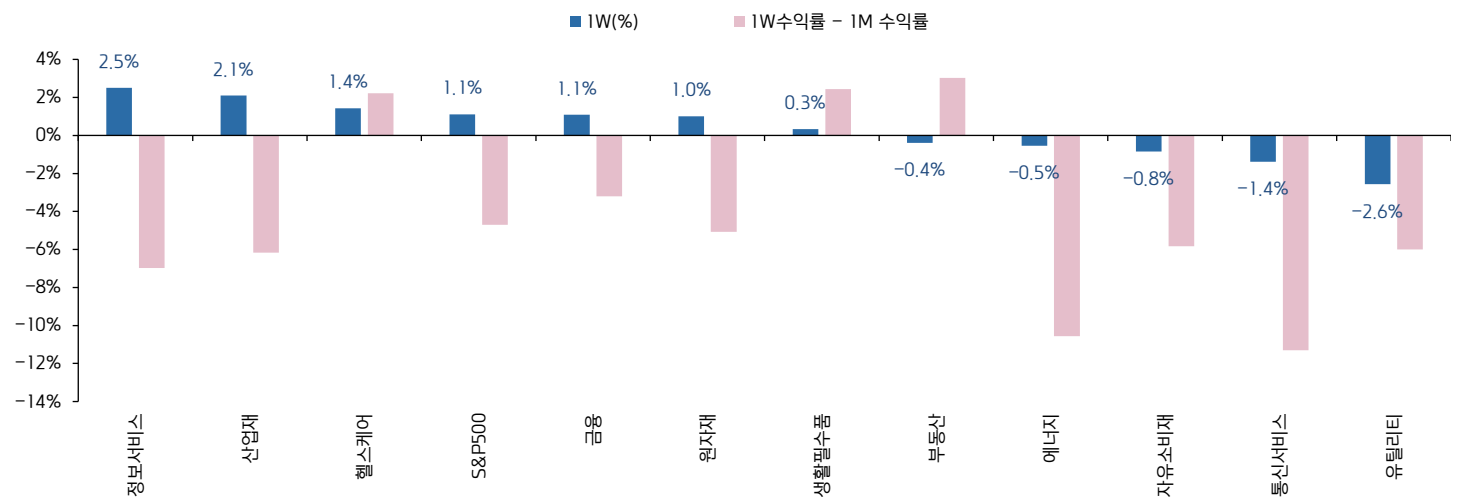
자료: Finviz, 키움증권 리서치센터. 주: 2024-10-11 기준

## 업종별 기간 수익률 및 밸류에이션

분류	종가(pt)	변화율			PER(x)		PBR(x)		EV/EBITDA(x)		
		1W	1M	3M	2023	2024	2023	2024	2023	2024	
S&P500	정보서비스	4490.35	2.5%	9.5%	-0.9%	35.4	27.8	11.9	10.1	24.6	19.6
	산업재	1170.25	2.1%	8.3%	11.4%	25.4	22.3	6.6	5.8	16.2	14.6
	헬스케어	2073.11	1.4%	-0.8%	6.6%	22.2	18.5	5.1	4.5	16.3	13.6
	S&P500	5815.03	1.1%	5.8%	3.6%	24.5	21.2	4.9	4.4	16.3	14.2
	금융	1318.967	1.1%	4.3%	10.5%	17.4	16.5	2.2	2.0	25.6	-
	원자재	605.33	1.0%	6.1%	6.1%	23.8	20.4	3.1	2.9	12.5	11.1
	생활필수품	875.91	0.3%	-2.1%	5.7%	21.3	20.9	6.4	5.8	15.8	14.0
	부동산	271.97	-0.4%	-3.4%	8.2%	40.4	19.9	3.3	3.2	19.8	18.8
	에너지	714.08	-0.5%	10.0%	3.1%	15.1	13.7	2.1	2.1	7.3	6.7
	자유소비재	1576.524	-0.8%	5.0%	1.5%	26.4	24.8	8.3	7.0	14.8	13.7
나스닥	통신서비스	314.56	-1.4%	9.9%	1.2%	20.7	18.3	4.2	3.7	11.8	10.9
	유틸리티	402.39	-2.6%	3.4%	11.2%	19.7	17.9	2.2	2.1	12.8	12.0
나스닥	18342.94	1.1%	7.7%	-0.3%	34.8	27.4	0.0	0.0	20.2	16.5	

자료: Bloomberg, 키움증권 리서치센터. 주: 2024-10-11 기준

## 업종별 1W 수익률 및 변화 트렌드



자료: Bloomberg, 키움증권 리서치센터. 주: 2024-10-11 기준

## 주간 수익률 Top10 종목

종목	티커	GICS 업종	시가총액 (\$mln)	변화율			1W 목표주가 변화	수익률 흐름
				1W	1M	3M		
우버 테크놀로지스	UBER US EQUITY	통신	181,395	16.2%	19.1%	19.2%	40.2% ▼-0.1%	— — —
슈퍼 마이크로 컴퓨터	SMCI US EQUITY	기술	27,990	15.9%	4.6%	-47.5%	68.2% 0.0%	— — —
노르웨이저인 크루즈 라인 홀딩스	NCLH US EQUITY	자유 소비재	10,280	14.7%	21.0%	19.7%	16.7% ▲0.5%	— — —
카니발	CCL US EQUITY	자유 소비재	26,312	13.4%	18.4%	12.1%	10.2% ▲0.1%	— — —
에어 프로덕츠 앤드 케미칼스	APD US EQUITY	원자재	70,398	10.9%	11.4%	21.2%	15.7% ▲9.0%	— — —
CrowdStrike Holdings Inc	CRWD US EQUITY	기술	78,514	9.6%	23.6%	-13.8%	25.4% ▼-1.0%	— — —
패스트리얼	FAST US EQUITY	공산업	43,991	9.5%	10.0%	17.4%	18.6% ▲3.5%	— — —
로얄 캐리비안 크루지즈	RCL US EQUITY	자유 소비재	50,375	9.1%	16.5%	17.6%	51.1% ▲3.4%	— — —
팔로 알토 네트웍스	PANW US EQUITY	기술	121,514	9.0%	7.6%	10.9%	26.6% ▲1.1%	— — —
팔란티어 테크놀로지스	PLTR US EQUITY	기술	97,414	8.7%	22.3%	55.0%	153.4% 0.0%	— — —

자료: Bloomberg, 키움증권 리서치센터. 주: 2024-10-11 기준, S&amp;P500 기준

## 주간 수익률 Low10 종목

종목	티커	GICS 업종	시가총액 (\$mln)	변화율			1W 목표주가 변화	수익률 흐름
				1W	1M	3M		
테슬라	TSLA US EQUITY	자유 소비재	695,793	-12.9%	-5.4%	-12.3%	-12.3% ▼-0.2%	— — —
비스트라	VST US EQUITY	유틸리티	43,045	-9.5%	46.5%	37.2%	225.3% ▲3.7%	— — —
퍼스트 솔라	FSLR US EQUITY	에너지	22,639	-8.5%	-7.6%	-9.3%	22.8% ▲1.2%	— — —
AES	AES US EQUITY	유틸리티	12,313	-8.4%	-6.6%	-8.3%	-10.0% 0.0%	— — —
알라인 테크놀로지	ALGN US EQUITY	헬스케어	16,586	-8.0%	-8.9%	-8.5%	-19.0% ▼-5.8%	— — —
A.O. 스미스	AOS US EQUITY	공산업	11,795	-7.5%	1.1%	-7.9%	-1.9% ▼-1.5%	— — —
Constellation Energy Corp	CEG US EQUITY	유틸리티	83,891	-6.8%	35.8%	22.6%	127.8% ▲5.9%	— — —
NRG 에너지	NRG US EQUITY	유틸리티	18,523	-5.9%	10.7%	12.3%	73.6% ▲5.1%	— — —
FMC	FMC US EQUITY	원자재	7,572	-5.2%	-4.5%	5.7%	-3.8% ▲0.5%	— — —
다른 레스토랑	DRI US EQUITY	자유 소비재	18,415	-4.9%	-2.2%	10.2%	-4.6% 0.0%	— — —

자료: Bloomberg, 키움증권 리서치센터. 주: 2024-10-11 기준, S&amp;P500 기준

## 시가총액 Top5 종목 주요 지표

종목	종가(\$)	시가총액(\$mln)	변화율				내부자 거래 변동(주수)		1W 목표주가 변화	기관투자자 보유 주수 변화	
			5D	1M	3M	YTD	순매도	순매수			
애플	227.55	3,459,701	0.3%	3.4%	-1.3%	18.2%	-	-	0.0%	▲	5.0%
마이크로소프트	416.32	3,094,523	0.1%	0.5%	-8.2%	10.7%	-	-	0.0%	▼	-2.0%
엔비디아	134.80	3,306,644	7.9%	24.7%	4.3%	172.2%	-155,000	-	0.0%	▼	-6.0%
알파벳	163.24	2,017,187	-2.3%	9.8%	-11.8%	16.9%	-	-	-0.9%	▲	11.0%
아마존닷컴	188.82	1,981,773	1.2%	5.2%	-2.9%	24.3%	-	-	0.7%	▼	-3.0%

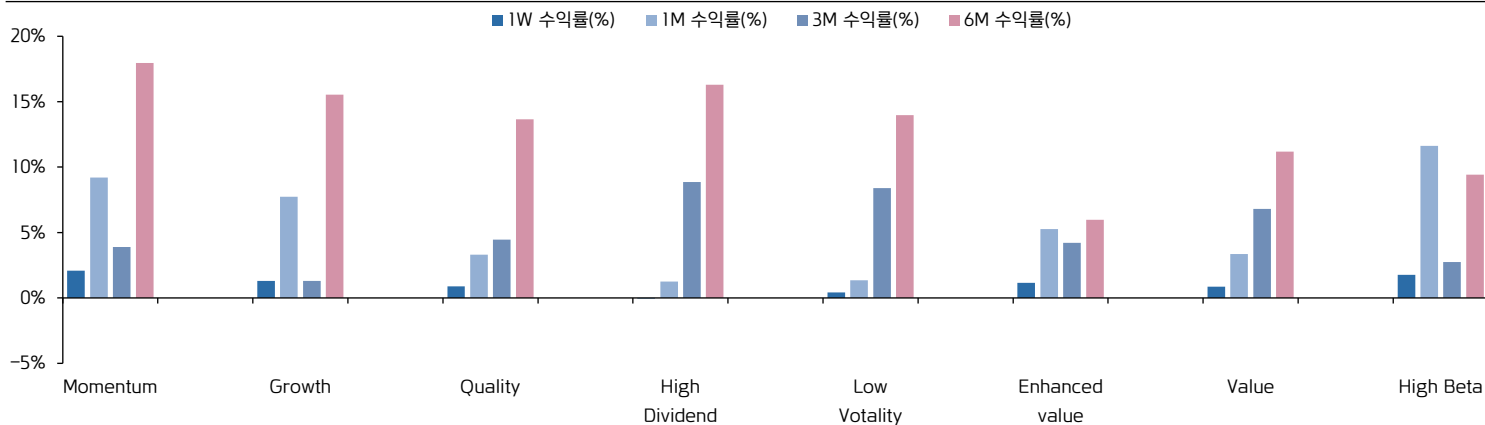
자료: Bloomberg, 키움증권 리서치센터. 주: 2024-10-11 기준

## 팩터별 기간별 수익률

팩터	1D	1W	1M	3M	6M	1Y	YTD	수익률 흐름
Momentum	1.0%	2.1%	9.2%	3.9%	18.0%	58.8%	42.8%	
Growth	0.2%	1.3%	7.7%	1.3%	15.5%	38.2%	29.0%	
Quality	0.4%	0.9%	3.3%	4.5%	13.6%	33.0%	24.9%	
High Dividend	1.0%	0.0%	1.3%	8.9%	16.3%	30.4%	14.9%	
Low Volatility	0.9%	0.4%	1.4%	8.4%	14.0%	23.4%	14.7%	
Enhanced value	1.4%	1.2%	5.3%	4.2%	6.0%	27.9%	14.3%	
Value	1.1%	0.9%	3.3%	6.8%	11.2%	28.6%	14.0%	
High Beta	0.9%	1.8%	11.6%	2.7%	9.4%	30.3%	10.2%	

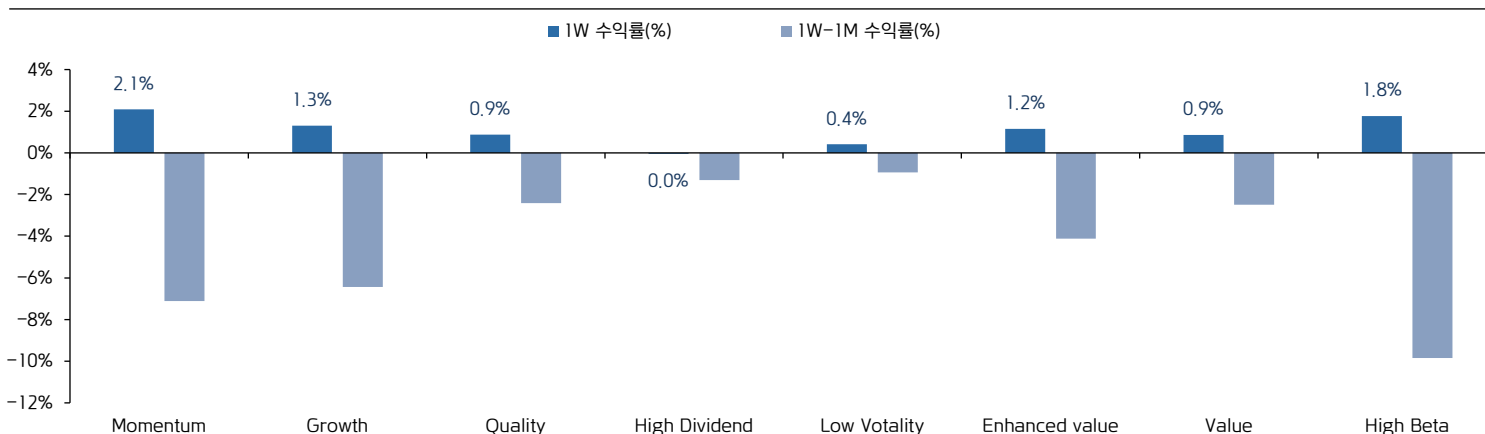
자료: Bloomberg, 키움증권 리서치센터. 주: 2024-10-11 기준

## 팩터별 기간별 수익률



자료: Bloomberg, 키움증권 리서치센터. 주: 2024-10-11 기준

## 팩터별 1W 수익률 및 변화 트렌드



자료: Bloomberg, 키움증권 리서치센터. 주: 2024-10-11 기준

📅 금주 주요 경제지표 및 이벤트

일	월	화	수	목	금	토
10/13	10/14	10/15	10/16	10/17	10/18	10/19
일정	9월 수출입 9월 무역수지	10월 뉴욕주 제조업지수 9월 산업생산 8월 실업률	9월 수출입물가 9월 CPI	9월 소매판매 9월 산업생산 10월 NAHB 주택시장 지수 9월 CPI ECB 통화정책회의	9월 건축허가 9월 주택착공 유럽선거일 9월 산업생산 9월 고정자산투자 9월 소매판매 9월 실업률 3Q GDP 9월 소매판매	
실적		유나이티드헬스 그룹, 존슨&존슨, 뱅크오브아메리카, 골드만삭스, 프로그레시브, 씨티그룹, 찰스 슈왑, 유나이티드 항공	ASML, 에보트, 레버러토리스, 모건 스탠리, 프로로지스, 램리서치, 크라운캐슬	TSMC, 넷플릭스, 인튜이티브 서지컬, 엘레번스 헬스	프록터&갬블, 아메리칸 익스프레스	

자료: 키움증권 리서치센터

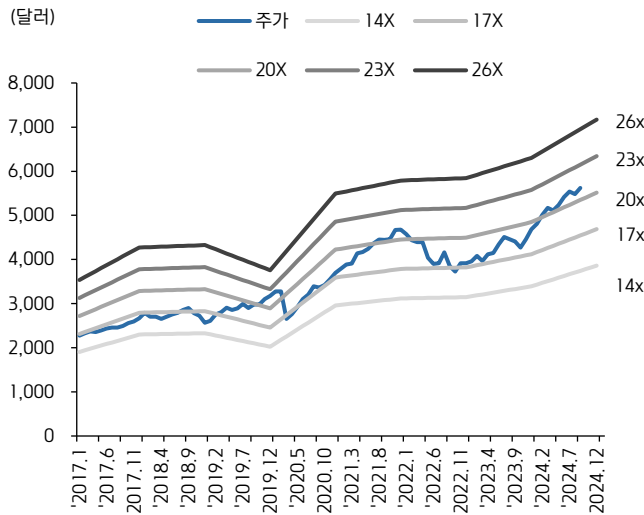
📊 주요 기업 실적 발표

날짜	종목	티커	GICS 업종	발표치		컨센서스		컨센서스 대비		YoY	
				매출액	EPS	매출액	EPS	매출액	EPS	매출액	EPS
10/8	펍시코	PEP	기본소비재	23,319	2.31	23,663	2.30	▼ -1.5%	▲ 0.3%	▼ -0.6%	▲ 2.7%
10/10	델타 에어라인스	DAL	공산업	14,594	1.5	14,650	1.52	▼ -0.4%	▼ -1.1%	▲ 0.3%	▼ -26.1%
	도미노 피자	DPZ	자유 소비재	1,080	4.19	1,089	3.96	▼ -0.8%	▲ 6%	▲ 5.1%	▲ 0.2%
10/11	제이피모간체이스	JPM	금융기관	43,315	4.37	41,899	4.01	▲ 3.4%	▲ 9.0%	▲ 6.5%	▲ 0.9%
	웰스파고 & 컴퍼니	WFC	금융기관	20,366	1.52	20,411	1.28	▼ -0.2%	▲ 18.4%	▼ -2.4%	▲ 9.4%
	Blackrock Inc	BLK	금융기관	5,197	11.46	4,997	10.40	▲ 4.0%	▲ 10.2%	▲ 14.9%	▲ 5.0%
	뉴욕 멜론 은행	BK	금융기관	4,648	1.52	4,553	1.42	▲ 2.1%	▲ 7.3%	▲ 6.3%	▲ 19.7%
10/15	유나이티드헬스 그룹	UNH	헬스케어	-	-	99,164	6.99	-	-	▲ 7.4%	▲ 6.5%
	존슨앤드존슨	JNJ	헬스케어	-	-	22,165	2.08	-	-	▲ 3.8%	▼ -21.7%
	뱅크오브아메리카	BAC	금융기관	-	-	25,321	0.77	-	-	▲ 0.0%	▼ -14.9%
	골드만삭스 그룹	GS	금융기관	-	-	11,768	7.18	-	-	▼ -0.4%	▲ 31.2%
	프로그레시브	PGR	금융기관	-	-	19,270	3.73	-	-	▲ 23.8%	▲ 76.7%
	씨티그룹	C	금융기관	-	-	19,837	1.31	-	-	▼ -1.5%	▼ -13.8%
	찰스 슈왑	SCHW	금융기관	-	-	4,781	0.68	-	-	▲ 3.8%	▼ -11.3%
	유나이티드 에어라인스 홀딩스	UAL	공산업	-	-	14,720	3.10	-	-	▲ 1.6%	▼ -15.1%
10/16	ASML 홀딩	ASML	기술	-	-	7,199	4.89	-	-	▲ 7.9%	▲ 1.6%
	에보트 래버러토리	ABT	헬스케어	-	-	10,555	0.91	-	-	▲ 4.1%	▼ -19.9%
	모간스탠리	MS	금융기관	-	-	14,353	1.58	-	-	▲ 8.1%	▲ 14.8%
	프로로지스	PLD	부동산	-	-	1,944	0.72	-	-	▲ 1.5%	▼ -9.8%
	램리서치	LRCX	기술	-	-	4,054	0.80	-	-	▲ 16.4%	▲ 17.4%
	크라운 캐슬	CCI	부동산	-	-	1,636	0.68	-	-	▼ -1.8%	▲ 11.5%
10/17	타이완 반도체 제조	TSM	기술	-	-	750,527	11.57	-	-	▲ 37.3%	▲ 42.1%
	넷플릭스	NFLX	통신	-	-	9,771	5.12	-	-	▲ 14.4%	▲ 37.2%
	인튜이티브 서지컬	ISRG	헬스케어	-	-	2,006	1.38	-	-	▲ 15.1%	▼ -5.3%
	엘레번스 헬스	ELV	헬스케어	-	-	43,531	9.06	-	-	▲ 2.5%	▲ 0.8%
10/18	프록터&갬블	PG	기본소비재	-	-	21,984	1.88	-	-	▲ 0.5%	▲ 2.8%
	아메리칸 익스프레스	AXP	금융기관	-	-	16,668	3.29	-	-	▲ 8.4%	▼ -0.3%

자료: Bloomberg, 키움증권 리서치센터. 주: 2024-10-11 기준, 매출액은 백만달러 기준, EPS는 1달러 기준, ASML은 EUR, TSMC는 TWD 기준

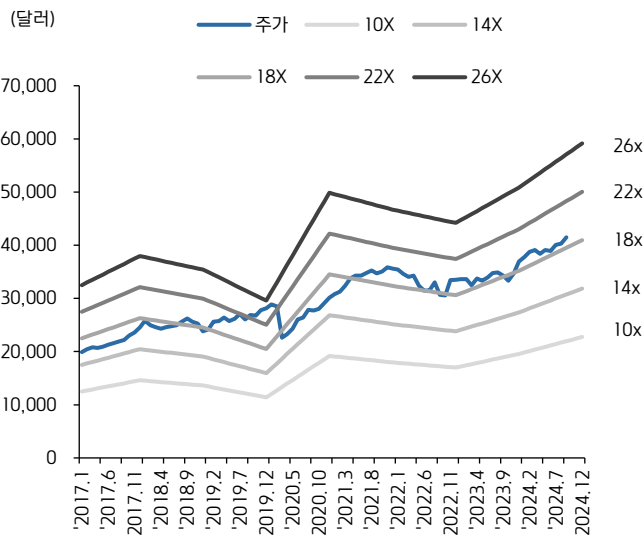


## ☑ S&P500 PER 밴드



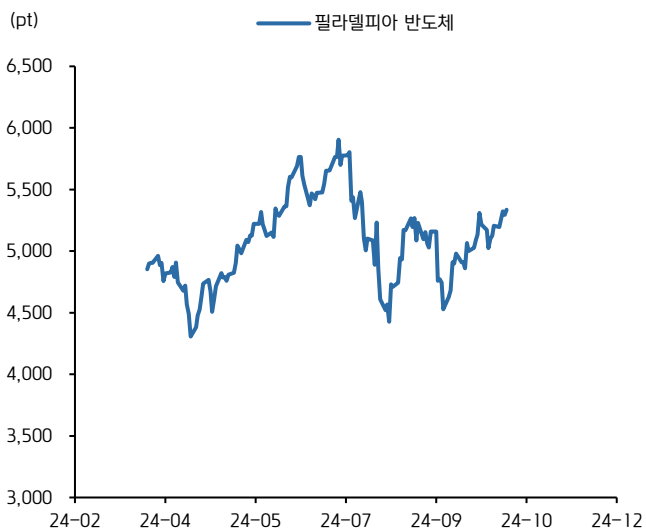
자료: Bloomberg, 키움증권 리서치센터

## ☑ DOW PER 밴드



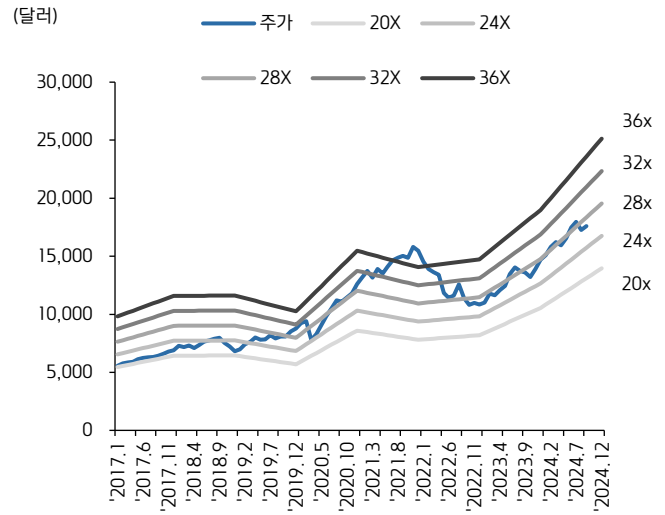
자료: Bloomberg, 키움증권 리서치센터

## ☑ 필라델피아 반도체 지수 추이



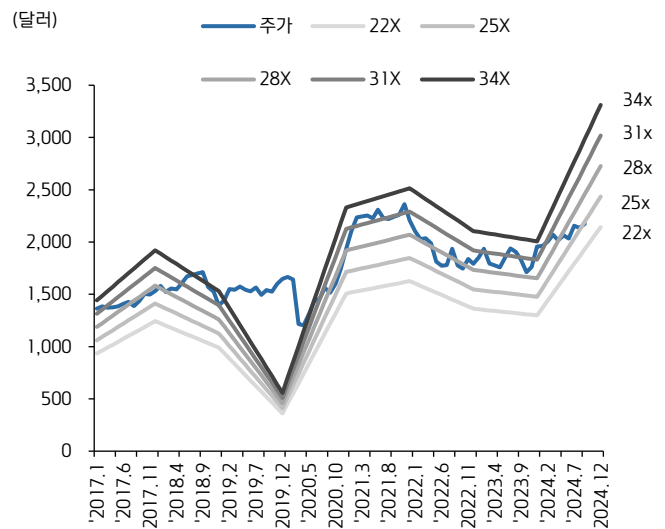
자료: Bloomberg, 키움증권 리서치센터

## ☑ NASDAQ PER 밴드



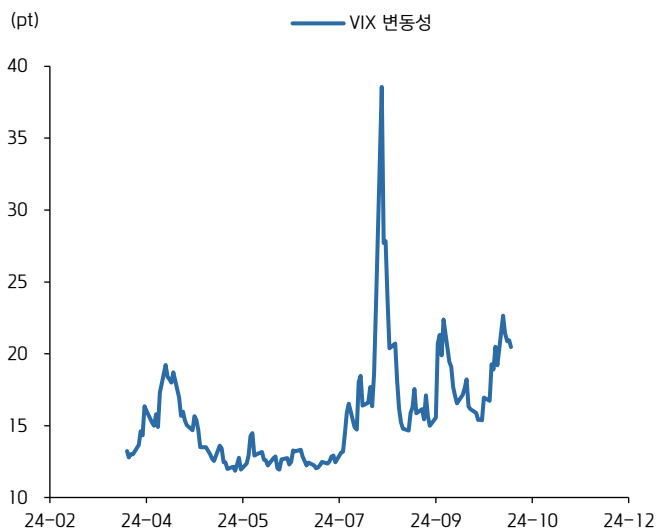
자료: Bloomberg, 키움증권 리서치센터

## ☑ Russell2000 PER 밴드



자료: Bloomberg, 키움증권 리서치센터

## ☑ VIX 지수 추이



자료: Bloomberg, 키움증권 리서치센터



주간

# 쿠팡아메리카

## KIWOOM



### Compliance Notice

- 당사는 동 자료를 기관투자자 또는 제3자에게 사전 제공한 사실이 없습니다.
- 동 자료에 게시된 내용들은 본인의 의견을 정확하게 반영하고 있으며, 외부의 부당한 압력이나 간섭없이 작성되었음을 확인합니다.

### 고지사항

- 본 조사분석자료는 당사의 리서치센터가 신뢰할 수 있는 자료 및 정보로부터 얻은 것이나, 당사가 그 정확성이나 완전성을 보장할 수 없고, 통지 없이 의견이 변경될 수 있습니다.
- 본 조사분석자료는 유가증권 투자를 위한 정보제공을 목적으로 당사 고객에게 배포되는 참고자료로서, 유가증권의 종류, 종목, 매매의 구분과 방법 등에 관한 의사결정은 전적으로 투자자 자신의 판단과 책임하에 이루어져야 하며, 당사는 본 자료의 내용에 의거하여 행해진 일체의 투자행위 결과에 대하여 어떠한 책임도 지지 않으며 법적 분쟁에서 증거로 사용 될 수 없습니다.
- 본 조사 분석자료를 무단으로 인용, 복제, 전시, 배포, 전송, 편집, 번역, 출판하는 등의 방법으로 저작권을 침해하는 경우에는 관련법에 의하여 민·형사상 책임을 지게 됩니다.