

키움 음식료 Weekly (9/23)

Key News & Comments

- ★ **'비비고 통새우 만두', 500만개 팔렸다...왕교자 신화 잇나** me2.do/xeAn6JcI
 - '비비고 통새우 만두' 출시 9개월 만에 누적 판매량 500만개 돌파(매출 300억 원 이상)
 - 1월~7월 국내 냉동만두 시장 YoY +2.6% 성장했으나, CJ제일제당 냉동만두 매출 YoY +15% 증가
 - 기존 새우만두와 달리 새우 원물을 꼬리까지 통째로 넣은 점이 인기요인으로 꼽힘
- ★ **신동빈 회장 '韓·日 롯데, 빼빼로 1조 브랜드 육성'** me2.do/IDF3WwXL
 - 신동빈 롯데그룹 회장 유럽 식품 생산거점 방문하며 글로벌 경쟁력 확보 의지
 - 폴란드 바르샤바 '원롯데 식품사 전략회의' 직접 주재, 빼빼로를 매출 1조원 육성 방안 논의
 - 한·일 롯데는 '35년까지 빼빼로를 '글로벌 톱10 아시아 넘버원' 브랜드로 키운다는 목표
- ★ **오리온 '히트레디션 열풍에 '뉴롭지', '땅콩강정' 인기** me2.do/GDaa8I17
 - 외국인 관광객과 MZ세대 중심으로 유행하던 히트레디션이 확대되며 인기를 끌고 있음
 - 지난 7월 출시한 뉴롭지는 두 달 새 140만봉 판매, 2개월만에 생산라인 증설도 검토 중
 - 땅콩강정은 올해 1월~8월 매출이 '22년 대비 동기간 2배 이상 증가
- ★ **오비맥주, 신세계 '제주소주' 인수...국내 소주시장 진출** me2.do/GQ15BLhk
 - 오비맥주가 신세계L&B로부터 제주소주를 인수해 국내 소주 사업에 진출
 - 제주소주를 인수하면서 국내 소주 시장의 양강 체제가 무너질지 주목
 - 회사는 카스의 글로벌 확장을 위해 제주소주를 글로벌 진출의 전략적 파트너로 결정했다고 설명
- ★ **'온라인 최초' 협업... CJ제일제당-컬리 공동 브랜드 신제품 3종 출시** me2.do/5buhHwB
 - CJ제일제당, 컬리 공동 기획 브랜드 '제일맛게컬리'를 선보임
 - CJ제일제당이 이커머스 플랫폼과 브랜드를 론칭한 것은 이번이 처음
 - 츄러스 2종, 육즙 왕교자 등 3종 출시, 제일맛게컬리 신제품들은 마켓컬리에서 단독 판매
- ★ **헬스플래저 올라탄 저당소스... 'K쌔장' 등 앞세워 유럽 공략** me2.do/GbDA11LL
 - 동원홀푸드 올해 상반기 매출은 YoY 2.5배 증가, '20년 출시 이후 매년 평균 170%씩 성장
 - 헬스플래저 열풍에 힘입어, 저당-저칼로리 소스 시장을 공략한 덕분에
 - 현재 수출국인 미국-호주-베트남-홍콩을 넘어 향후 유럽과 일본 시장까지 진출을 앞둔 상태

Currency & Commodity

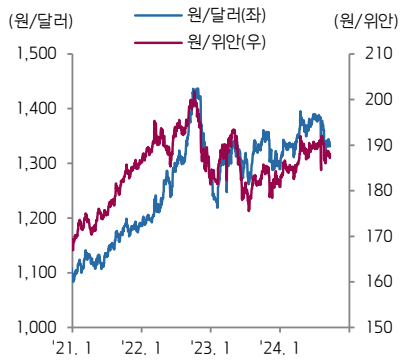
구분	단위	현재가 9/20	Price Change(%)							구분	단위	현재가 9/20	Price Change(%)						
			1D	1W	1M	3M	6M	1Y	YTD				1D	1W	1M	3M	6M	1Y	YTD
원/달러	KRW/USD	1,333	0.3	0.3	0.0	-3.7	-0.5	0.2	3.5	원/위안	KRW/CNY	189	0.4	0.8	1.1	-0.7	1.7	3.7	4.2
옥수수	USD/bu.	402	-1.0	-2.8	7.1	-8.6	-8.5	-16.7	-14.7	중국 옥수수	CNY/MT	2,126	-1.8	-3.3	-8.6	-12.9	-11.7	-19.7	-11.6
소맥	USD/bu.	569	0.5	-4.4	6.7	-0.7	4.3	-3.4	-9.5	중국 대두	CNY/MT	4,204	-0.5	-3.7	-5.4	-10.1	-10.7	-17.2	-15.3
대두	USD/bu.	1,012	-0.1	0.6	5.7	-12.4	-16.3	-23.3	-21.8	중국 대두박	CNY/MT	3,051	-1.0	-0.3	4.8	-3.4	-8.8	-29.7	-22.0
원당	USD/lb.	22.7	3.3	19.2	29.0	20.0	4.1	-15.4	10.1	중국 돈육	CNY/kg	26.0	N/A	-0.5	0.3	12.5	32.9	17.3	29.0
커피	USD/lb.	251	-4.2	-3.4	0.5	8.9	37.5	58.5	33.2	중국 라이신	CNY/kg	10.6	0.0	0.0	0.0	2.9	4.5	0.0	8.8
코코아	USD/MT	7,658	-1.2	-0.5	-19.3	-20.2	-8.0	114.5	82.5	중국 메치오닌	CNY/kg	20.5	0.0	-0.2	-1.4	-5.7	-7.2	2.2	-4.7
미국 지옥	USD/lb.	82	-0.0	4.8	7.6	-9.8	-3.6	-4.1	21.0	중국 트립토판	CNY/kg	57.5	0.0	-1.7	-6.5	-6.5	-22.8	-24.8	-25.6
말레이시아 팜유	USD/MT	958	2.2	6.1	5.4	14.9	5.4	23.2	20.1	국내 지옥(탕박)	KRW/kg	7,742	0.2	6.6	30.7	21.4	54.1	26.9	63.3
알루미늄	USD/MT	2,482	-2.5	0.3	-0.1	-0.1	10.6	11.3	5.5	국내 육계(大)	KRW/kg	2,190	0.0	0.0	-8.4	4.8	-4.4	0.0	0.0

Company

구분	단위	현재가 9/20	Price Change(%)							PER(배)		EV/EBITDA(배)		PBR(배)		ROE(%)		배당수익률(%)		시가총액 (백만\$)
			1D	1W	1M	3M	6M	1Y	YTD	24E	25E	24E	25E	24E	25E	24E	25E	24E	25E	
KT&G	KRW	107,100	0.4	-3.5	-0.2	24.1	15.8	22.7	23.2	13.2	13.4	9.1	8.5	1.3	1.3	11.4	10.9	5.1	5.3	10,503
BAT	GBP	2,810	-0.5	-5.2	1.6	12.9	18.3	3.7	22.4	7.7	7.5	7.6	7.5	1.2	1.2	14.9	14.9	8.5	8.8	82,887
JT	JPY	4,094	0.0	-0.8	-2.9	-7.3	2.9	19.5	12.3	14.6	13.7	9.5	9.2	1.8	1.8	12.8	13.1	4.9	5.3	56,909
PM	USD	120.8	0.9	-3.8	0.6	20.9	32.9	27.2	28.4	18.9	17.2	15.0	13.8	N/A	N/A	N/A	N/A	4.4	4.5	187,804
오리온	KRW	90,700	0.6	3.9	-1.0	-3.5	-0.1	-27.1	-21.9	8.8	8.2	3.4	2.9	1.1	1.0	13.4	12.9	1.7	1.9	2,698
롯데월드	KRW	140,800	0.2	6.2	-6.6	-26.6	16.4	27.1	13.7	10.1	8.8	5.2	4.7	0.6	0.6	6.3	6.8	2.3	2.3	1,000
WantWant	HKD	4.77	0.8	3.2	-0.4	15.2	3.0	-7.6	1.1	13.6	11.8	7.4	7.1	3.2	2.8	24.6	25.4	4.9	6.3	7,231
Calbee	JPY	3,400	-0.8	0.4	6.9	9.1	-2.2	17.7	20.0	21.6	21.7	11.3	10.4	2.3	2.1	11.0	10.6	1.6	1.8	3,165
Mondelez	USD	74.3	-0.7	-1.3	4.9	11.7	2.6	5.5	2.6	21.3	20.7	15.8	15.6	3.4	3.2	16.6	16.9	2.4	2.6	99,223
PepsiCo	USD	171	-2.0	-3.5	-2.6	2.3	-0.5	-2.3	0.8	21.0	19.6	15.4	14.4	11.0	9.5	55.3	51.8	3.1	3.3	235,128
CJ제일제당	KRW	310,500	-3.6	-1.1	-6.2	-20.5	7.3	4.0	-4.2	9.4	7.6	5.8	5.5	0.7	0.6	7.3	8.4	1.9	1.9	3,517
Ajinomoto	JPY	5,446	1.6	-0.7	-1.7	-2.3	-0.7	-6.4	0.1	29.4	27.7	14.5	13.1	3.6	3.3	12.1	12.1	1.4	1.5	19,521
Meihua	CNY	8.83	-2.3	-4.1	-10.8	-13.5	-13.5	-8.8	-7.5	7.9	7.2	N/A	N/A	1.5	1.3	19.5	18.5	4.9	5.3	3,575
Evonik	EUR	20.3	-1.7	2.1	5.4	7.3	13.3	14.2	9.8	13.5	11.6	6.4	6.0	1.1	1.0	7.0	8.7	5.8	5.8	10,569
농심	KRW	382,000	-1.2	0.5	-3.5	-26.3	5.2	-13.2	-6.1	12.6	11.4	4.7	4.0	0.9	0.8	7.4	7.6	1.3	1.3	1,748
삼양식품	KRW	522,000	1.0	2.4	4.4	-25.4	170.5	175.0	141.7	15.0	12.7	10.7	8.7	4.8	3.6	38.2	32.5	0.5	0.5	2,959
Nissin Food H	JPY	3,969	0.8	2.8	4.7	-3.3	-8.2	-2.2	-19.3	21.3	20.1	11.2	10.8	2.6	2.4	12.5	12.1	1.7	1.9	8,512
Toyo Suisan	JPY	9,162	-2.1	0.1	-6.4	-3.1	-6.1	59.5	25.9	19.0	15.1	9.7	8.2	2.2	1.9	12.0	13.0	1.5	2.0	7,061
Tingyi	HKD	10.8	0.9	3.5	15.7	14.7	19.9	1.5	16.5	15.6	14.1	7.1	6.7	3.7	3.6	25.0	27.0	6.5	7.2	7,781
UPCH	HKD	7.01	1.4	4.6	12.0	2.2	24.5	27.5	26.3	14.7	13.5	7.5	6.9	2.0	2.0	14.0	15.1	7.0	7.6	3,886
오뚜기	KRW	426,000	0.7	6.0	2.9	-6.6	8.5	18.8	6.5	9.4	9.2	4.0	4.0	0.7	0.7	9.1	8.6	2.1	2.1	1,285
Nestle	CHF	82	-3.9	-6.3	-8.3	-12.4	-13.1	-23.3	-15.9	16.9	16.0	14.0	13.6	6.0	5.5	34.9	35.1	3.8	3.9	252,876
Kraft&Heinz	USD	35.0	-0.1	-1.8	-1.6	6.1	-2.5	2.3	-5.5	11.5	11.1	9.7	9.3	0.8	0.8	7.4	7.5	4.6	4.6	42,269
Kikkoman	JPY	1,618	-1.1	0.2	-6.4	-11.3	-18.9	1.3	-6.3	29.0	25.4	16.4	14.6	3.5	2.9	12.4	11.9	1.2	1.4	10,902
NH Foods	JPY	5,387	-0.7	-0.8	1.0	18.5	2.4	20.5	12.7	19.5	18.3	8.9	8.4	1.1	1.0	5.7	5.6	2.1	2.6	3,855
대상	KRW	20,400	-0.7	0.5	-4.0	-28.5	3.5	11.2	-1.7	7.2	6.0	4.4	4.1	0.5	0.5	7.5	8.5	4.1	4.1	532
동원F&B	KRW	30,950	-2.8	-3.9	-6.6	-31.1	-5.6	-0.8	-5.4	4.5	4.3	3.3	2.8	0.6	0.5	13.0	12.2	2.6	2.6	449
풀무원	KRW	10,770	0.9	5.1	-8.3	-31.7	1.9	-1.9	2.7	11.3	6.5	6.9	0.0	1.1	0.0	10.9	18.0	0.9	0.0	309
롯데칠성	KRW	129,800	-2.3	1.9	-6.3	-5.0	1.3	0.9	-11.5	10.8	7.8	6.4	5.7	0.8	0.8	8.0	10.4	2.6	2.6	906
무학	KRW	6,300	1.3	1.6	1.8	-2.0	22.3	12.9	17.5	N/A	N/A	N/A	N/A	N/A	N/A	N/A	N/A	N/A	N/A	135
하이트진로	KRW	20,300	-1.5	-0.5	-7.5	-3.6	-0.5	5.1	-9.8	13.1	12.4	5.7	5.6	1.2	1.2	9.9	10.1	4.7	4.8	1,071
동서	KRW	18,190	-1.8	-1.1	-2.0	-9.1	3.8	7.8	-0.1	N/A	N/A	N/A	N/A	N/A	N/A	N/A	N/A	N/A	N/A	1,365
남양유업	KRW	554,000	-1.4	4.7	14.7	6.5	-7.2	19.9	-8.7	N/A	N/A	N/A	N/A	N/A	N/A	N/A	N/A	N/A	N/A	300
매일유업	KRW	39,850	-0.5	0.1	1.0	-8.4	-0.5	-8.3	-3.4	5.4	5.4	2.4	2.3	0.5	0.5	10.2	9.3	3.0	3.0	235
빙그레	KRW	63,700	-2.2	4.4	-4.1	-40.5	18.6	20.0	16.5	6.3	5.8	2.4	1.9	0.9	0.8	14.6	14.2	4.3	4.5	472
CJ프레시웨이	KRW	18,240	-1.9	2.7	-4.1	-14.4	-23.5	-19.3	-23.5	4.2	3.3	3.4	2.9	0.7	0.6	16.6	18.5	2.4	2.5	163
SPC삼립	KRW	50,400	-1.0	-0.4	-6.3	-18.3	-10.8	-23.1	-19.5	6.3	7.0	4.5	4.2	0.8	0.8	15.5	12.6	3.5	3.6	327
신세계푸드	KRW	35,750	0.7	0.3	-1.2	-8.8	-4.9	-6.0	-9.4	7.0	6.1	5.0	5.1	0.5	0.4	6.7	7.3	2.1	2.1	104
현대그린푸드	KRW	12,060	1.3	2.0	-1.4	-4.4	N/A	N/A	N/A	5.1	4.4	2.9	2.2	0.6	0.5	12.1	12.6	3.3	4.1	307
동원산업	KRW	30,850	0.3	1.8	1.8	-13.0	-20.7	-3.0	-7.4	4.5	3.8	7.0	6.7	0.0	0.0	10.0	0.0	4.2	4.9	836

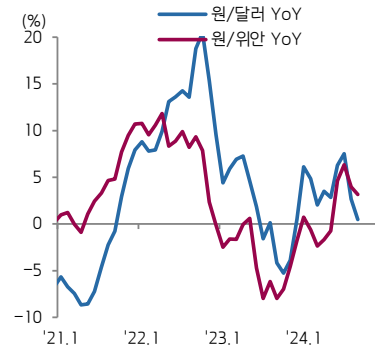
* 국내 기업의 주가 밸류에이션은 Fn Guide 컨센서스 기준이고, 해외 기업의 주가 밸류에이션은 Bloomberg 컨센서스 기준임

1) 주요 환율 추이



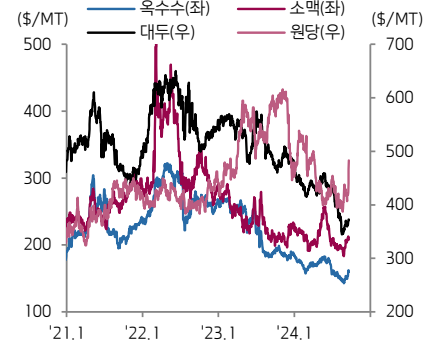
자료: 한국은행

2) 월평균 주요 환율 YoY 추이



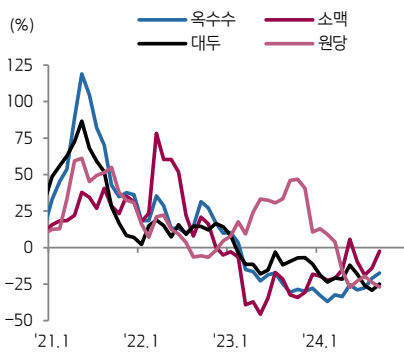
자료: 한국은행

3) 주요 곡물시세 추이



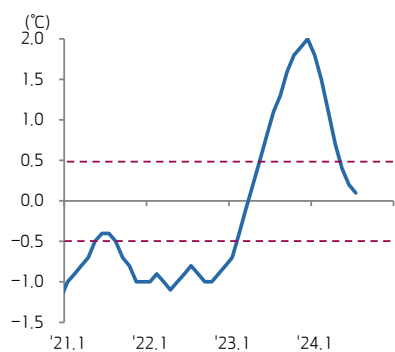
자료: Bloomberg

4) 월평균 곡물시세 YoY 추이



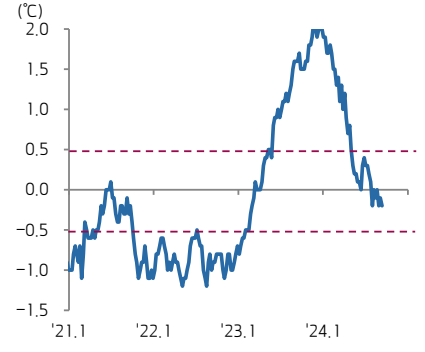
자료: Bloomberg

5) 월간 ONI 지수 추이



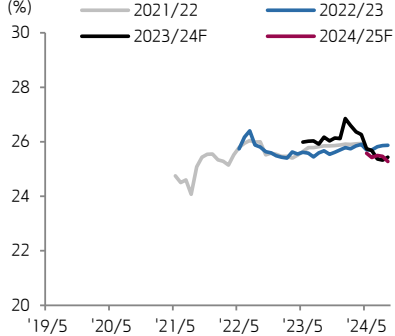
자료: Bloomberg

6) 주간 ONI 지수 추이



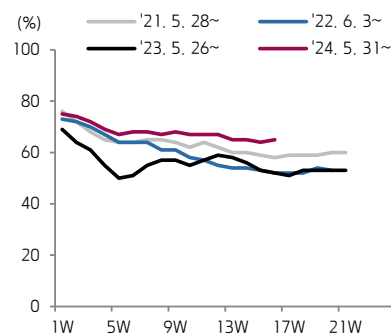
자료: Bloomberg

7) 글로벌 옥수수 재고비율 추이



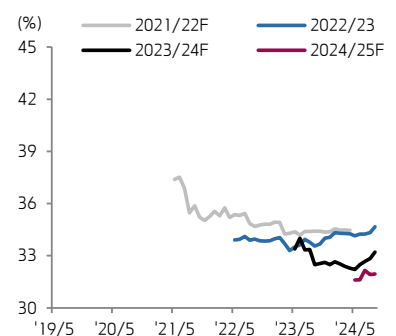
자료: USDA

8) 미국 옥수수 작황 추이



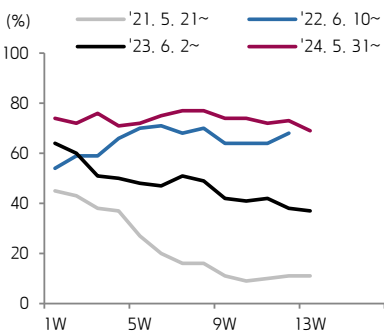
자료: USDA, Bloomberg(Good to Excellent 비중 기준)

9) 글로벌 소맥 재고비율 추이



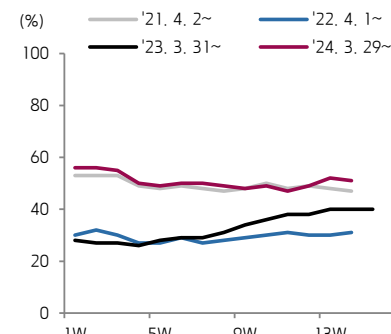
자료: USDA

10) 미국 봄밀 작황 추이



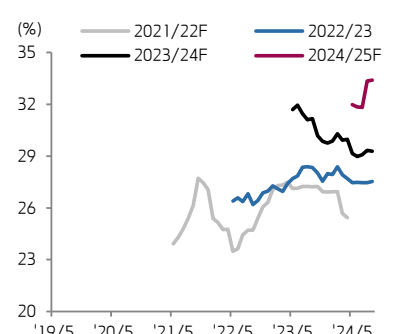
자료: USDA, Bloomberg(Good to Excellent 비중 기준)

11) 미국 겨울밀 작황 추이



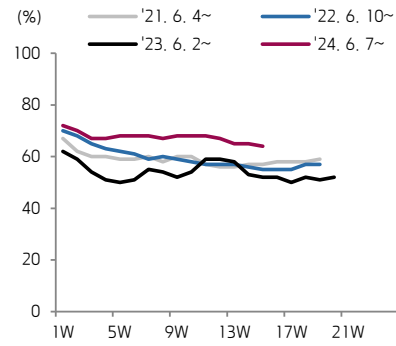
자료: USDA, Bloomberg(Good to Excellent 비중 기준)

12) 글로벌 대두 재고비율 추이



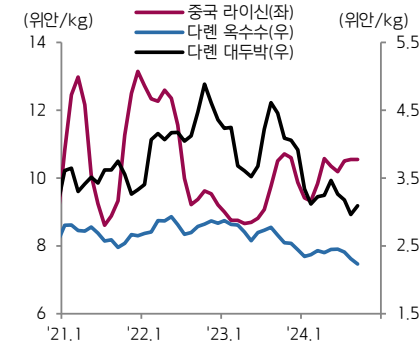
자료: USDA

13) 미국 대두 착황 추이



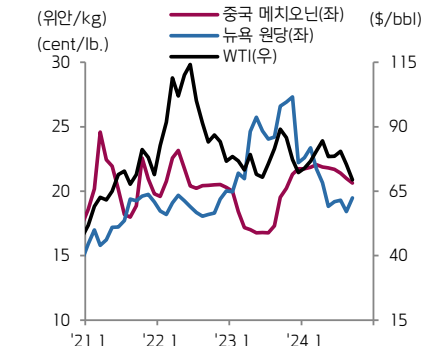
자료: USDA, Bloomberg(Good to Excellent 비중 기준)

14) 월평균 중국 라이신/옥수수/대두박



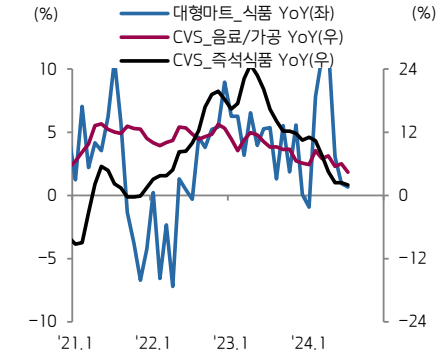
자료: Wind, Bloomberg

15) 월평균 중국 메치오닌/뉴욕 원당/WTI



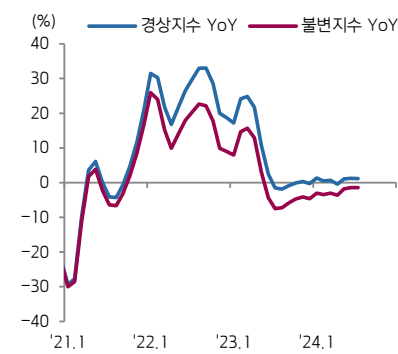
자료: Wind, Bloomberg

16) 할인점/CVS 매출 YoY 추이(3MA)



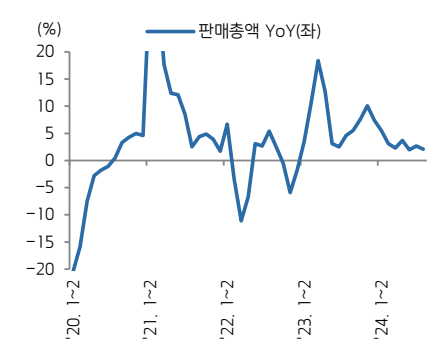
자료: 산업통상자원부

17) 음식점/주점업 소매판매 YoY(3MA)



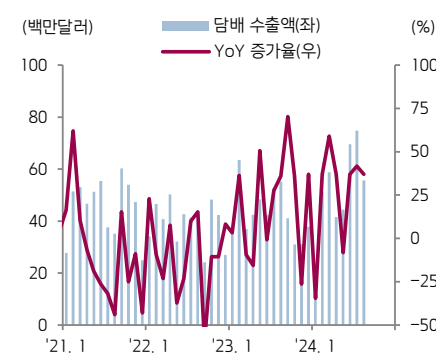
자료: 통계청

18) 중국소매판매총액 YoY



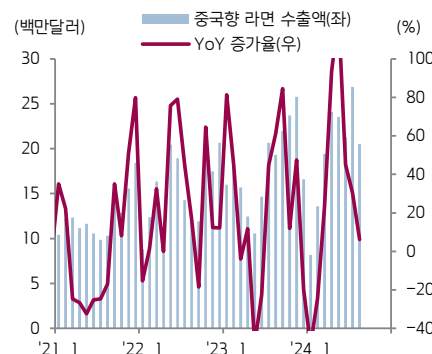
자료: Bloomberg

19) 담배 수출 추이(일본 제외)



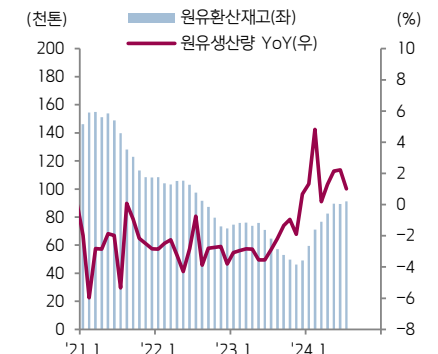
자료: 관세청(출항일 기준)

20) 중국향 라면 수출 추이



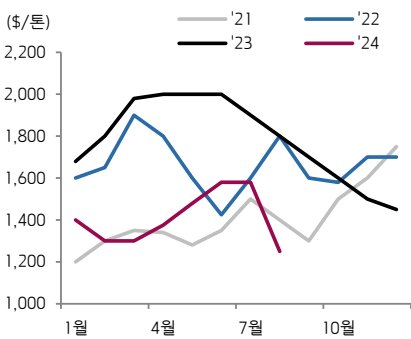
자료: 관세청(출항일 기준)

21) 원유재고 및 생산량 YoY 추이



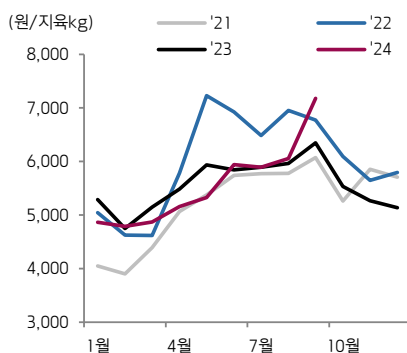
자료: 낙농진흥회

22) 월별 참치어가(Skipjack) 추이



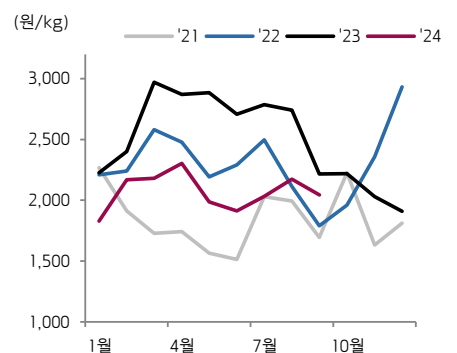
자료: Thai Union

23) 월평균 탕박 시세 추이



자료: 한국육류유통수출협회

24) 월평균 육계(大) 시세 추이



자료: 한국육계협회

[Compliance Notice]

- 당사는 9월 20일 현재 상기에 언급된 종목들의 발행주식을 1% 이상 보유하고 있지 않습니다.
- 당사는 동 자료를 기관투자자 또는 제3자에게 사전 제공한 사실이 없습니다.
- 동 자료의 금융투자분석사는 자료 작성일 현재 동 자료상에 언급된 기업들의 금융투자상품 및 권리를 보유하고 있지 않습니다.
- 동 자료에 게시된 내용들은 본인의 의견을 정확하게 반영하고 있으며, 외부의 부당한 압력이나 간섭없이 작성되었음을 확인합니다.

[고지사항]

- 본 조사분석자료는 당사의 리서치센터가 신뢰할 수 있는 자료 및 정보로부터 얻은 것이나, 당사가 그 정확성이나 완전성을 보장할 수 없고, 통지 없이 의견이 변경될 수 있습니다.
- 본 조사분석자료는 유가증권 투자를 위한 정보제공을 목적으로 당사 고객에게 배포되는 참고자료로서, 유가증권의 종류, 종목, 매매의 구분과 방법 등에 관한 의사결정은 전적으로 투자자 자신의 판단과 책임하에 이루어져야 하며, 당사는 본 자료의 내용에 의거하여 행해진 일체의 투자행위 결과에 대하여 어떠한 책임도 지지 않으며 법적 분쟁에서 증거로 사용 될 수 없습니다.
- 본 조사 분석자료를 무단으로 인용, 복제, 전사, 배포, 전송, 편집, 번역, 출판하는 등의 방법으로 저작권을 침해하는 경우에는 관련법에 의하여 민·형사상 책임을 지게 됩니다.