

# Global Market Insight

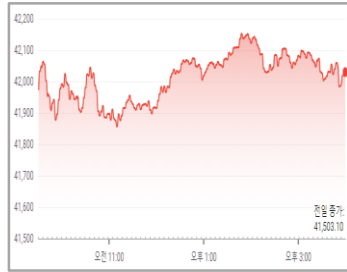
글로벌 마켓 인사이트



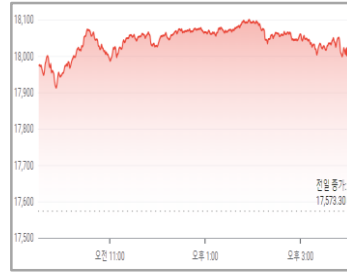
리테일파생팀 나이트데스크(1544-8400)

## ■ 주요 금융시장 동향

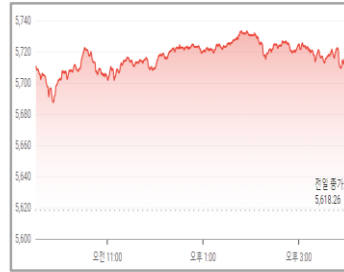
**DOW** (42,025/+522/+1.26%)



**NASDAQ** (18,013/+440/+2.51%)



**S&P500** (5,713/95/+1.70%)



(장마감: 09월 19일)

**FTSE MIB (이탈리아)**  
34,044/+389/+1.16%

**IBEX 35 (스페인)**  
11,778/+93/+0.80%

**Gold**  
2,614.6/+16.0/+0.62%

**Crude Oil**  
71.16/+1.28/+1.83%

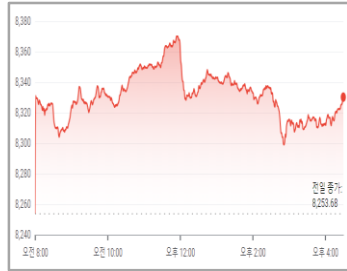
**EUR/USD**  
1.12015/+0.00150/+0.13%

**GBP/USD**  
1.3281/+0.0032/+0.24%

**Dollar Index**  
100.64/+0.04/+0.04%

(출처: Google)

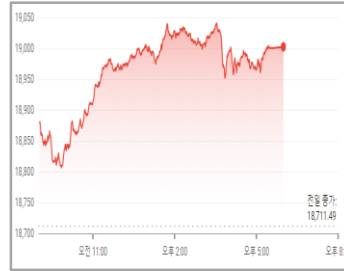
**FTSE100** (8,328/+75/+0.91%)



**CAC40** (7,615/+170/+2.29%)



**DAX** (19,002/+290/+1.55%)



## ■ 주요 경제지표 발표

	경제지표 (09/19)	결과치	예상치	이전치	경제지표 (09/20)	예상치	이전치
유럽	영국 기준금리 결정	5.00%	5.00%	5.00%	영국 소매판매(전월비)	0.3%	0.5%
미국	신규실업수당청구건수	219K	230K	230K			
	기존주택판매	3.86M	3.90M	3.95M			

(출처: Forex Factory)

## ■ 마켓 하이라이트

- 뉴욕증시는 전날 연방준비제도의 빅컷 이후 미국 경제가 연착륙에 성공할 것이라는 기대가 부각되며 주요 지수 일제히 큰 폭의 강세로 마감
- 애플(AAPL, +3.71%), JP Morgan의 애널리스트는 인도 지역에서의 아이폰 생산 비중이 2027년 내로 20 ~ 25%에 도달할 것이라고 분석
- 마이크로소프트(MSFT, +1.83%), Investopia는 동사가 600억 달러 규모의 자사주 매입 프로그램과 분기 배당금 10% 확대할 것이라 보도
- 엔비디아(NVDA, +3.97%), Barron's는 동사가 아시아 지역 반도체 공급체인으로부터 강력한 차세대 칩 수요 조짐을 보이고 있다고 보도
- 아마존(AMZN, +1.85%), CNBC는 동사의 미국 물류창고 직원의 임금을 기존의 시간당 20.50달러에서 22달러 이상으로 인상한다고 설명
- 알파벳(GOOG, +1.46%), CNBC는 동사 산하 구글의 유튜브가 쇼츠 동영상 플랫폼에서 크리에이터용 인공지능 신기능을 출시했다고 보도
- 테슬라(TSLA, +7.36%), 모건스탠리의 애널리스트는 동사의 로보택시 공개행사가 투자자들의 기대를 충족시킬 수 있는지 불투명하다고 언급

(출처: Dow Jones, Bloomberg)

심볼	종목명	종가(\$)	D-1	D-5	D-20
주요 섹터별 ETF 주가 [지수]					
DIA	SPDR DJIA TRUST [다우]	421.42	+1.26%	+2.31%	+3.04%
SPY	SPDR S&P 500 ETF TRUST [S&P]	570.96	+1.70%	+2.19%	+1.84%
QQQ	POWERSHARES QQQ NASDAQ 100 [나스닥]	483.60	+2.58%	+2.21%	+0.20%
IWM	ISHARES RUSSELL 2000 [러셀]	224.05	+2.10%	+5.88%	+3.96%
IVV	Core S&P 500 ETF[S&P 우량주]	574.11	+1.70%	+2.12%	+1.84%
주요 섹터별 ETF 주가 [국가]					
VGK	VANGUARD MSCI EUROPEAN ETF [유럽]	71.02	+2.65%	+2.45%	+1.47%
FXI	ISHARES CHINA LARGE-CAP ETF [중국]	27.13	+1.03%	+5.46%	+3.16%
EEM	ISHARES MSCI EMERGING MKT IND [이머징]	43.78	+1.11%	+2.70%	+0.23%
EWJ	iShares MSCI Japan Index [일본]	71.23	-0.11%	+1.40%	+0.56%
EWY	ISHARES MSCI SOUTH KOREA IND [한국]	63.91	+2.91%	+2.24%	-3.74%
주요 섹터별 ETF 주가 [업종]					
XLF	FINANCIAL SELECT SECTOR SPDR [금융]	45.69	+1.11%	+2.95%	+4.32%
IYR	ISHARES DJ US REAL ESTATE [부동산]	102.46	-0.11%	+0.25%	+5.97%
XLK	TECHNOLOGY SELECT SECT SPDR [기술주]	223.50	+2.91%	+1.90%	-0.92%
XLU	UTILITIES SELECT SECTOR SPDR [유틸리티]	78.02	-0.59%	+0.74%	+3.61%
XLP	CONSUMER STAPLES SPDR [소비재]	82.65	-0.59%	-0.79%	+1.13%
주요 섹터별 ETF 주가 [상품]					
USO	UNITED STATES OIL FUND LP [원유]	72.73	+2.93%	+4.06%	+0.18%
UNG	US NATURAL GAS FUND LP [천연가스]	14.60	+1.07%	-1.58%	+0.24%
GLD	SPDR GOLD TRUST [금]	239.15	+1.55%	+1.19%	+3.02%
XME	SPDR S&P Metals & Mining ETF [금속&채굴]	60.43	+3.42%	+5.68%	+1.42%
DBA	POWERSHARES DB AGRICULTURE FUND [농산물]	25.62	-0.10%	+2.62%	+4.68%
주요 섹터별 ETF 주가 [인버스 & 변동성]					
SDS	UltraShort S&P500 [S&P 500 지수 역으로 3배]	21.26	-3.32%	-3.97%	-2.83%
ERX	Daily Energy Bull 3X Shares [에너지 지수 3배]	60.48	+2.25%	+8.78%	-0.40%
NUGT	Daily Gold Miners Bull 3x Shares [금 3배]	49.68	+3.31%	+2.48%	-1.53%
VXX	IPATH SERIES B S&P 500 VIX SHORT-TERM FU [변동성]	47.74	-4.29%	-2.44%	+1.81%

-본 자료에 수록된 내용은 당사가 신뢰할 만한 자료 및 정보로부터 얻어진 것이나, 당사는 그 정확성이나 안전성을 보장할 수 없습니다.

-따라서 어떠한 경우에도 본 자료는 고객의 투자결과에 대한 법적 책임소재에 대한 증빙자료로 사용할 수 없습니다.

-본 자료는 투자자의 증권투자를 돕기 위하여 작성된 당사의 저작물입니다. 당사 고객에 한해 배포되는 자료로서 어떠한 경우에도 복사, 배포, 전송, 변형, 대여될 수 없습니다.

-투자자는 금융투자상품에 대하여 **키움증권으로부터** 충분한 설명을 받을 권리가 있으며, 투자 전 상품설명서, 약관, (간이)투자설명서 및 집합투자규약 등을 반드시 읽어 보시기 바랍니다.

-이 금융상품은 예금자보호법에 따라 보호되지 않습니다.

-금융투자상품은 자산가격 변동, 환율 변동 등에 따라 투자원금의 손실(0~100%)이 발생할 수 있으며, 그 손실은 투자자에게 귀속됩니다.

-투자대상국가의 시장, 정치 및 경제상황 등에 따른 위험으로 자산가치의 손실이 발생할 수 있습니다.

-미국주식 수수료 [온라인: 0.25%, 오프라인: 0.50%]이며, 미국주식 매도 시 0.00278%의 SEC 제비용[최소비용 \$0.01]이 부과됩니다. 기타 수수료 및 각 국가별 세금 등에 관련된 자세한 사항은 당사 홈페이지를 참고하시기 바랍니다.

-증권거래비용, 기타비용이 추가로 발생할 수 있습니다.

-레버리지ETF는 투자 원금 손실이 크게 확대될 수 있습니다.

-레버리지펀드(2배, 인버스, 인버스 2배 등)의 기간 수익률은 추종하는 기초자산(지수)의 일간 수익률과 차이가 발생할 수 있습니다.

-과거의 운용실적이 미래의 수익률을 보장하는 것은 아닙니다.

-본 자료에 기재되어 있는 모든 내용에 대해 **종목 추천이나 투자 권유가 아님**을 알려드립니다.