

Aviation Industry (Overweight)

8월 항공 데이터: 코 앞으로 다가온 고지

운송/기계/로보틱스 양승윤_02)368-6139_syyang0901@eugenefn.com

항공 산업 포인트

최대 성수기인만큼 여객 수요 호조. 인천공항 국제선 여객 수는 과거치의 99.6% 도달. 이제는 과거를 넘어서 성장하는 모습을 보여줄 것. 특이사항은 일본 노선이 소폭 부진, 중국 노선 호조로 돌아선 점. 9월 이후도 연휴 많아 수요 기대 가능

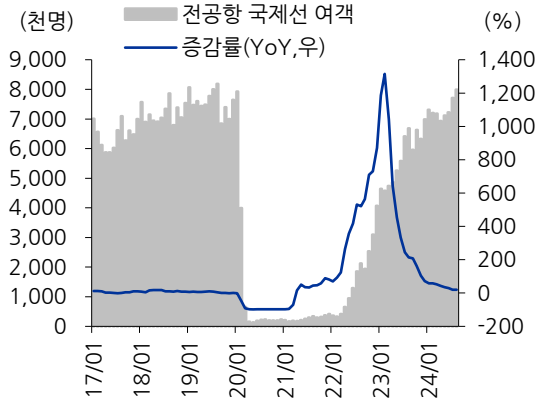
- **[여객 수송 리뷰]** 8월 국제선 여객 799만명(+4%mom, 19년 동월대비 98%), 국내선 여객 558만명(+8%mom) 기록. 지역별 국제 여객 수(인천공항 기준)는 일본 147만명(-2%mom), 동남아 178만명(+4%mom), 미주 62만명(+1%mom), 구주 45만명(+5%mom), 중국 105만명(+11%mom), 대양주 22만명(+4%mom)
- **[화물 수송 리뷰]** 8월 BAI 운임 지수(홍콩-북미)는 5.96 달러/kg로 전월비 소폭, 전년비로 20% 이상 상승. 인천공항 화물 물동량은 24만톤(-4%mom, +5%yoy) 기록. 해운과 달리 항공 화물 업황은 크게 흔들리지 않는 모습
- **[8월 총평]** 성수기 답게 견조한 여객 흐름 유지. 국제선 뿐만 아니라 국내선도 호조. **인천공항 국제선 여객 수는 과거 최대 635만명의 99.6% 기록.** 시장 우려 속에서도 꾸준한 여객 흐름. 특이사항은 8/8 일본에서 발생한 지진 이후 난카이 트로프 대지진 발생 우려 제기되고, 엔화 소폭 상승 추세 접어들면서 일본 여객 수요 둔화 양상 보이는 점. 8월 일본 노선 편당 여객 수는 184명으로 7월 189명, 6월 192명 대비 감소. 오히려 중국 노선 수요가 개선 중. 인천-중국 노선 여객 수는 오랜만에 100만명을 돌파. 중국 환승 수요도 매우 견조(전체 환승 여객 중 19% 차지). 항공사들은 중국 노선 수요 부진함을 주장하나, 제주항공과 같이 관광 노선 운영하는 항공사는 수요 흐름 나쁘지 않은 모습. 장거리 노선도 모두 견조. 유럽 노선 수요도 회복세. 부진했던 이유는 파리 올림픽 영향으로 추정
- **[9월 전망]** 9월은 추석 연휴가 기다리고 있고, 10월에도 징검다리 연휴가 많아 모객에 긍정적 영향 기대
- **[투자 전략]** 환율 및 유가 하향 안정화 되며 매크로 환경이 우호적으로 변함. 8월 데이터도 긍정적. 3분기 성수기 실적 기대감 형성될 것으로 예상. 9~10월 FSC 통합 및 재편 가능성 높아지는 가운데, 항공업종 관심 지속 필요

전 공항 기준 여객 및 화물 수송실적

(천명, 천톤, %)	구분	Aug-24	yoy	Aug -19	vs. 2019
전체 여객 수	전체	13,571	11	14,281	-5
	국제선	7,993	20	8,183	-2
	국내선	5,578	1	6,098	-9
	환승여객	735	15	725	1
국적 대형항공사 여객 (FSCs)	전체	4,569	9	5,618	-19
	국제선	2,616	18	3,001	-13
	국내선	1,953	-1	2,617	-25
국적 저비용항공사 여객 (LCCs)	전체	6,303	8	5,874	7
	국제선	2,678	19	2,393	12
	국내선	3,625	2	3,481	4
화물 수송	(인천)	239	5	227	5

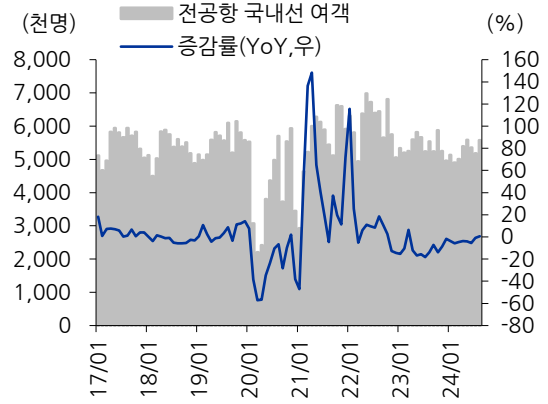
자료: KAC, 인천국제공항공사, 유진투자증권

도표 1. 전 공항 국제선 여객 수 및 증감율 추이



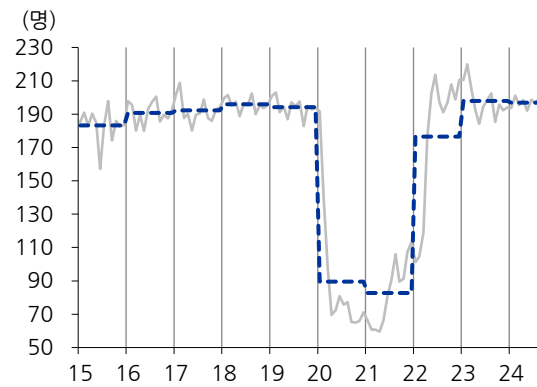
자료: KAC, 인천국제공항공사, 유진투자증권

도표 2. 전 공항 국내선 여객 수 및 증감율 추이



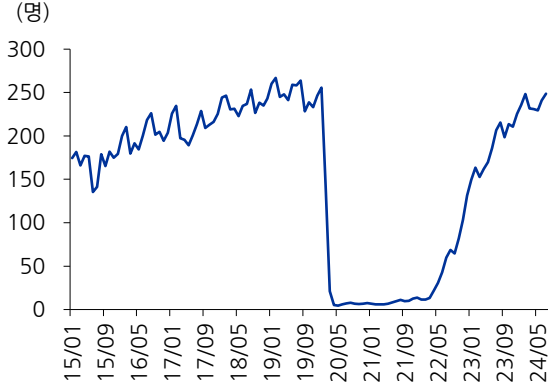
자료: KAC, 인천국제공항공사, 유진투자증권

도표 3. 인천공항 국제선 편당 여객 수 추이



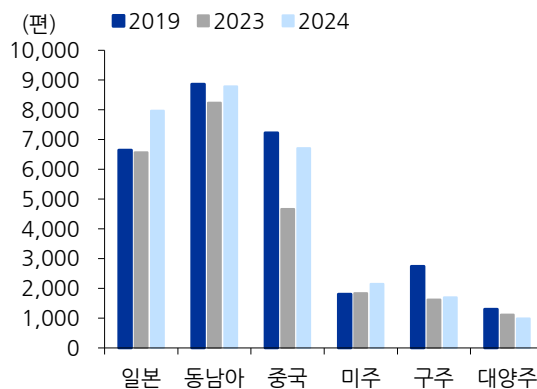
자료: KAC, 인천국제공항공사, 유진투자증권

도표 4. 전 공항 일평균 여객 수 추이



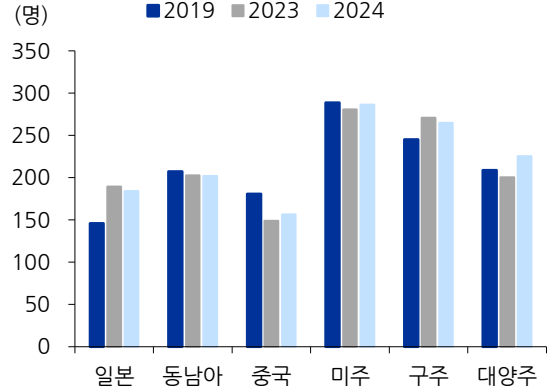
자료: KAC, 인천국제공항공사, 유진투자증권

도표 5. 인천공항 노선별 운항편수 변화(8월)



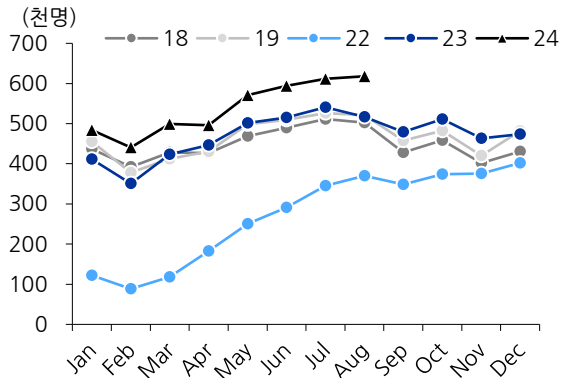
자료: 인천국제공항공사, 유진투자증권

도표 6. 인천공항 노선별 편당 여객 변화(8월)



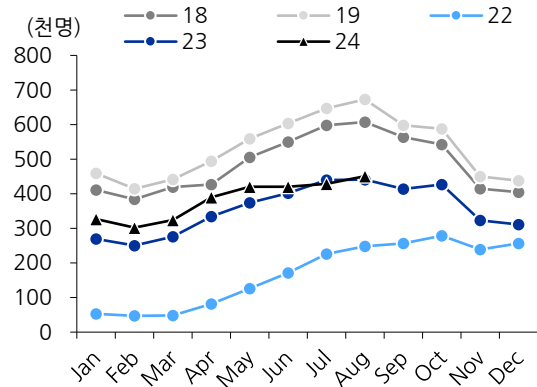
자료: 인천국제공항공사, 유진투자증권

도표 7. 인천공항 미주 노선 여객 수



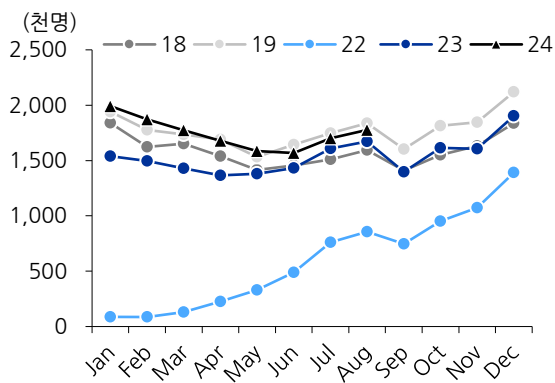
자료: 인천국제공항공사, 유진투자증권

도표 8. 인천공항 유럽 노선 여객 수



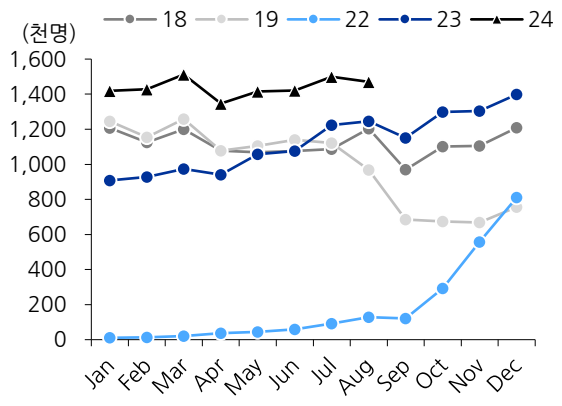
자료: 인천국제공항공사, 유진투자증권

도표 9. 인천공항 동남아 노선 여객 수



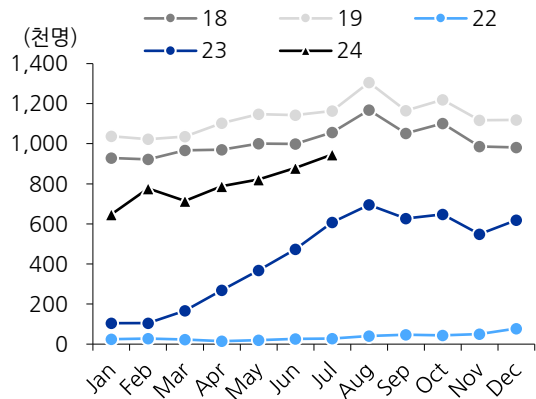
자료: 인천국제공항공사, 유진투자증권

도표 10. 인천공항 일본 노선 여객 수



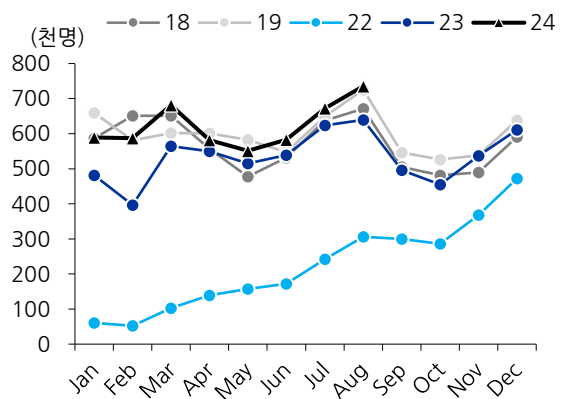
자료: 인천국제공항공사, 유진투자증권

도표 11. 인천공항 중국 노선 여객 수



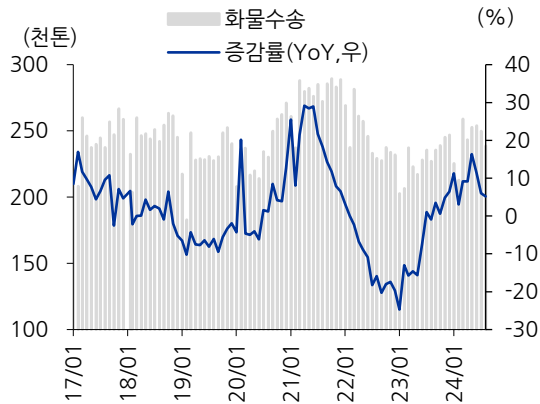
자료: 인천국제공항공사, 유진투자증권

도표 12. 인천공항 환승 여객 수



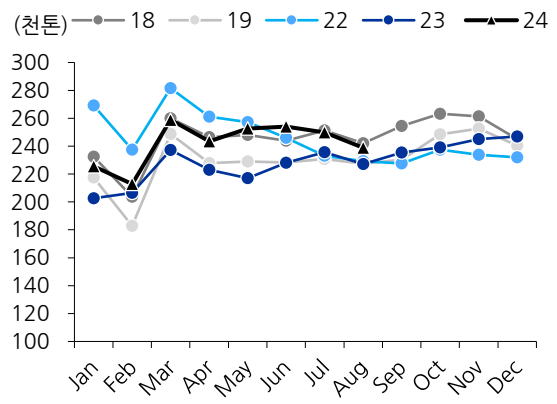
자료: 인천국제공항공사, 유진투자증권

도표 13. 항공화물 수송량 및 증감율 추이



자료: 인천국제공항공사, 유진투자증권

도표 14. 월별 항공화물 수송량 추이



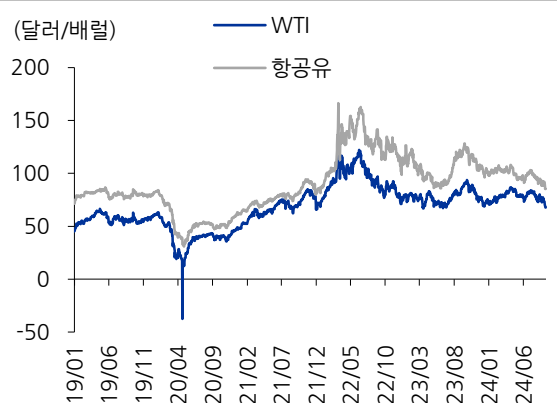
자료: 인천국제공항공사, 유진투자증권

도표 15. BAI 화물 운임 지수 추이



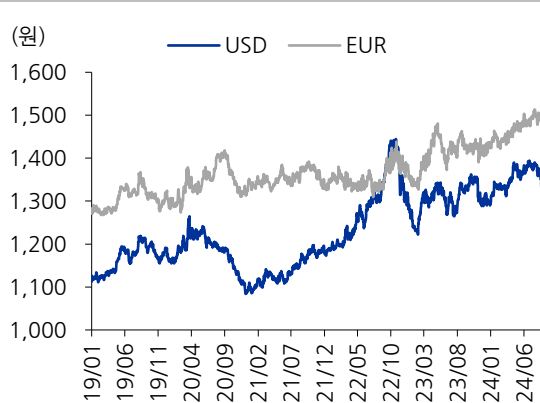
자료: TAC, 유진투자증권

도표 16. WTI & 항공유 가격 추이



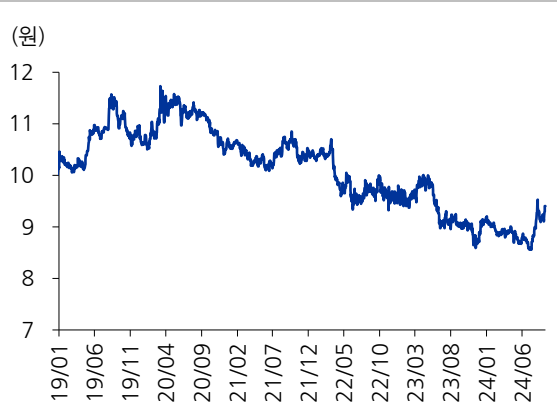
자료: Bloomberg, 유진투자증권

도표 17. USD/KRW & EUR/KRW 환율



자료: Bloomberg, 유진투자증권

도표 18. JPY/KRW 환율



자료: Bloomberg, 유진투자증권

Compliance Notice

당사는 자료 작성일 기준으로 지난 3개월 간 해당종목에 대해서 유가증권 발행에 참여한 적이 없습니다

당사는 본 자료 발간일을 기준으로 해당종목의 주식을 1% 이상 보유하고 있지 않습니다

당사는 동 자료를 기관투자자 또는 제 3자에게 사전 제공한 사실이 없습니다

조사분석담당자는 자료작성일 현재 동 종목과 관련하여 재산적 이해관계가 없습니다

동 자료에 게재된 내용들은 조사분석담당자 본인의 의견을 정확하게 반영하고 있으며, 외부의 부당한 압력이나 간섭 없이 작성되었음을 확인합니다

동 자료는 당사의 제작물로서 모든 저작권은 당사에 있습니다

동 자료는 당사의 동의 없이 어떠한 경우에도 어떠한 형태로든 복제, 배포, 전송, 변형, 대여할 수 없습니다

동 자료에 수록된 내용은 당사 리서치센터가 신뢰할 만한 자료 및 정보로부터 얻어진 것이나, 당사는 그 정확성이나 완전성을 보장할 수 없습니다.

따라서 어떠한 경우에도 자료는 고객의 주식투자의 결과에 대한 법적 책임소재에 대한 증빙자료로 사용될 수 없습니다

투자기간 및 투자등급/투자의견 비율

종목추천 및 업종추천 투자기간: 12개월 (추천기준일 종가대비 추천종목의 예상 목표수익률을 의미함)

당사 투자의견 비율(%)

· STRONG BUY(매수)	추천기준일 종가대비 +50%이상	0%
· BUY(매수)	추천기준일 종가대비 +15%이상 ~ +50%미만	94%
· HOLD(중립)	추천기준일 종가대비 -10%이상 ~ +15%미만	5%
· REDUCE(매도)	추천기준일 종가대비 -10%미만	1%

(2024.06.30 기준)