

Key News & Comments

★ K-푸드 열풍 확장...해외 판로 넓히는 CJ제일제당

me2.do/EDnJ7Ky9

- CJ제일제당 올해 상반기 6개의 해외법인을 추가로 설립(미국 2개, 프랑스, 헝가리, 사우디, 인니)
- 회사는 올해 2월 비비고 브랜드의 리뉴얼을 통해 K-푸드의 글로벌 추가 확장을 진행
- 하반기 출발도 '비비고 상온떡볶이'가 글로벌 시장에서 큰 호응을 얻으며 좋은 모습

★ 41개국서 비비고 킥볶음이 '남남'... CJ 스트리트 푸드 글로벌 공략 속도

me2.do/xQxlnBTK

- K-스트리트 푸드 전략 품목 '비비고 떡볶이' 글로벌 공략 가속화, 올해 2Q 매출 QoQ 2.5배 증가
- 수출국도 연초 29개에서 총 41개로 증가하며 글로벌 시장 확대에 나선
- 최근 유럽 내 K-스트리트 푸드 인기가 급증하면서 비비고 상온떡볶이에 대한 반응도 긍정적

★ CJ제일제당, 일본에 '비비고 마켓'...오프라인 매장 출시표

me2.do/x3jq4hPy

- CJ제일제당은 9월 3일 도쿄 미나토구에 위치한 일본 본사 건물 1층에 비비고 전문매장 오픈 계획
- 비비고 마켓은 식료품점과 레스토랑이 합쳐진 '그로세란트'(Grocerant) 컨셉트로 조성
- 매장 내 다이닝 공간을 통해 日소비자들에게 여러 한식을 맛볼 수 있는 기회를 제공할 계획

★ 오리온, 10년 이상 가격 유지한 고래밥, 초코송이.. 할인 특별 행사 진행

me2.do/5Q0CwaPw

- 10년 넘게 가격을 올리지 않은 22개 브랜드 중 주요 제품을 할인 판매
- 이번 주 할인점을 시작으로 9월 슈퍼마켓, 일부 온라인 판매처에서 순차적으로 행사를 행할 예정
- 또한 인스타그램을 통한 SNS 이벤트를 통해 소비자 참여 행사도 병행

★ 하이트진로, 마케팅·거래선 확대로 영국 공략 강화

me2.do/F9Nzr12N

- 회사는 런던에서 열린 뮤직페스티벌(APEF)에서 진로 전용 부스를 운영, 10개 바에서 5종을 선보임
- 2월 영국 코스트코에 과일리큐르 5종과 참이슬을 입점시키고, 5월엔 모리슨에 과일소주 2종 입점
- 하이트진로의 영국 소주 수출량은 최근 3년간 연평균 약 75% 성장률을 기록 중

★ '플레인 요거트도 무설탕'...롯데월드, '제로' 영역 확장

me2.do/57Vru7ji

- 롯데월드푸드는 건과, 빙과에 이어 유가공 카테고리까지도 제로 영역을 확대하는 중
- 디저트, 식사 대용으로 활용 가능하며 요거트 한 통(400g)에 14g 식이섬유, 400억CFU가 포함
- 제로브랜드에 대해 회사는 올해 약 500억원 이상의 매출 달성을 목표

Currency & Commodity

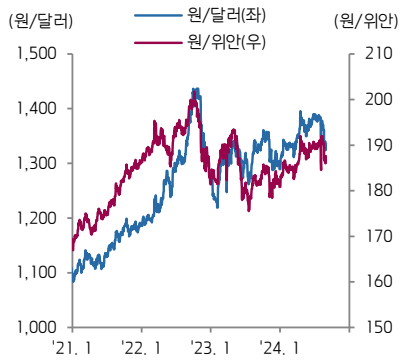
구분	단위	현재가 8/30	Price Change(%)							구분	단위	현재가 8/30	Price Change(%)						
			1D	1W	1M	3M	6M	1Y	YTD				1D	1W	1M	3M	6M	1Y	YTD
원/달러	KRW/USD	1,338	0.4	0.7	-3.4	-3.0	0.5	1.1	3.8	원/위안	KRW/CNY	188	0.4	0.4	-1.1	-0.8	2.0	3.9	4.0
옥수수	USD/bu.	401	1.3	9.0	3.2	-10.6	-3.5	-13.2	-14.9	중국 옥수수	CNY/MT	2,331	-0.2	0.3	0.5	-4.2	-5.4	-14.3	-3.1
소맥	USD/bu.	552	0.5	9.8	5.2	-19.0	-4.5	-4.4	-12.2	중국 대두	CNY/MT	4,316	-0.6	-2.5	-6.3	-7.3	-4.6	-18.3	-13.0
대두	USD/bu.	1,000	0.8	5.0	-2.7	-17.3	-11.4	-27.6	-22.7	중국 대두박	CNY/MT	3,014	-0.6	3.5	-1.7	-10.6	-1.1	-34.6	-22.9
원당	USD/lb.	19.4	-2.6	5.4	1.4	6.5	-14.2	-23.5	-5.8	중국 돈육	CNY/kg	26.7	N/A	-0.5	9.4	33.2	32.7	18.5	32.4
커피	USD/lb.	244	-1.4	-2.8	5.7	4.7	24.6	59.1	29.6	중국 라이신	CNY/kg	10.6	0.0	0.0	0.0	3.4	14.1	2.9	8.8
코코아	USD/MT	7,671	0.8	-21.9	-5.7	-17.1	17.8	112.7	82.8	중국 메치오닌	CNY/kg	20.8	0.0	0.0	-2.3	-4.4	-5.5	16.9	-3.3
미국 지옥	USD/lb.	82	0.1	2.1	-9.8	-12.5	-5.1	-1.6	21.0	중국 트립토판	CNY/kg	60.5	0.0	0.0	-1.6	-3.2	-20.9	-17.7	-21.7
말레이시아 팜유	USD/MT	944	0.5	2.4	6.7	9.1	11.5	9.9	18.3	국내 지옥(탕박)	KRW/kg	6,669	0.0	-1.3	16.9	20.9	45.3	8.4	40.7
알루미늄	USD/MT	2,450	-0.5	-1.0	12.7	-8.3	11.5	12.9	4.2	국내 육계(大)	KRW/kg	2,190	4.8	4.8	22.3	4.8	4.8	-15.4	0.0

Company

구분	단위	현재가 8/30	Price Change(%)							PER(배)		EV/EBITDA(배)		PBR(배)		ROE(%)		배당수익률(%)		시가총액 (백만\$)
			1D	1W	1M	3M	6M	1Y	YTD	24E	25E	24E	25E	24E	25E	24E	25E	24E	25E	
KT&G	KRW	108,200	0.1	0.8	17.6	29.6	16.3	24.4	24.5	13.3	13.6	9.3	8.7	1.3	1.3	11.4	10.9	5.0	5.2	10,538
BAT	GBP	2,836	0.7	2.5	1.4	17.4	21.5	8.7	23.5	7.8	7.5	7.6	7.5	1.2	1.2	14.9	14.9	8.4	8.7	82,508
JT	JPY	4,203	-0.3	-0.4	1.2	-5.6	8.4	31.3	15.3	15.1	14.0	9.8	9.5	1.9	1.8	12.8	13.3	4.8	5.2	57,504
PM	USD	123.3	0.6	2.6	5.0	21.6	37.2	28.9	31.0	19.3	17.5	15.2	14.1	N/A	N/A	N/A	N/A	4.3	4.4	191,691
오리온	KRW	92,000	-0.5	0.4	2.7	0.3	-1.0	-23.8	-20.8	8.9	8.2	3.6	3.0	1.1	1.0	13.5	13.0	1.6	1.7	2,718
롯데월드푸드	KRW	140,500	1.6	-6.8	-12.9	-2.4	7.1	26.8	13.5	10.0	8.7	5.2	4.7	0.6	0.6	6.3	6.9	2.4	2.5	991
WantWant	HKD	4.51	2.5	-5.8	-2.2	-4.2	5.9	-13.1	-4.4	12.8	11.2	7.1	6.7	3.0	2.7	24.6	25.4	5.2	6.6	6,831
Calbee	JPY	3,236	1.6	1.7	0.2	4.7	0.4	11.3	14.2	20.5	20.9	10.7	10.2	2.2	2.0	11.0	9.9	1.7	1.9	2,965
Mondelez	USD	71.8	1.5	0.8	5.1	4.8	-0.8	3.0	-0.9	20.6	19.9	15.3	15.1	3.3	3.1	16.6	16.9	2.5	2.7	95,924
PepsiCo	USD	173	0.5	-1.7	-1.2	-0.0	5.0	-1.4	1.8	21.2	19.7	15.5	14.5	11.1	9.6	55.3	51.9	3.1	3.3	237,463
CJ제일제당	KRW	322,000	0.8	-2.7	-12.5	-7.9	7.5	7.5	-0.6	9.8	7.9	5.9	5.6	0.7	0.6	7.3	8.4	1.8	1.8	3,623
Ajinomoto	JPY	5,597	0.1	1.0	-6.0	-0.1	0.8	-8.7	2.9	30.2	28.3	14.8	13.6	3.7	3.4	12.1	12.2	1.3	1.5	19,747
Meihua	CNY	9.61	-0.8	-2.9	-5.8	-12.5	-10.5	5.3	0.6	8.6	7.8	N/A	N/A	1.7	1.4	19.5	18.5	4.5	4.9	3,865
Evonik	EUR	20.0	1.2	2.5	5.3	-0.9	17.2	11.8	8.2	13.4	11.4	6.3	5.9	1.1	1.0	6.6	8.5	5.9	6.0	10,308
농심	KRW	386,000	0.9	-2.5	-16.8	-16.0	10.9	-14.8	-5.2	12.7	11.6	4.8	4.1	0.9	0.8	7.4	7.6	1.3	1.3	1,755
삼양식품	KRW	494,500	4.9	-1.1	-14.4	-6.5	189.4	158.5	128.9	14.2	11.9	10.3	8.3	4.6	3.4	38.5	33.0	0.5	0.6	2,784
Nissin Food H	JPY	3,809	-0.6	0.5	-9.2	-3.8	-13.3	-10.2	-22.6	20.5	19.2	10.8	10.3	2.5	2.2	12.5	12.1	1.8	2.0	8,041
Toyo Suisan	JPY	9,085	-0.3	-7.2	-1.8	-19.7	3.6	51.2	24.8	18.8	14.9	9.6	8.0	2.2	1.9	12.0	13.0	1.5	2.0	6,891
Tingyi	HKD	10.5	-1.5	12.7	11.1	13.1	23.8	-6.3	13.4	15.3	13.8	7.0	6.6	3.6	3.4	24.6	26.7	6.7	7.4	7,572
UPCH	HKD	6.89	0.1	10.1	9.9	0.4	39.2	18.8	24.1	14.6	13.4	7.5	6.8	2.0	2.0	13.9	15.1	6.9	7.5	3,816
오뚜기	KRW	416,500	-0.4	0.6	-3.6	-8.5	3.9	14.1	4.1	9.2	9.0	3.9	3.9	0.7	0.7	9.1	8.6	2.2	2.2	1,248
Nestle	CHF	91	-0.1	1.7	2.1	-4.8	-1.6	-13.7	-6.7	18.7	17.6	15.1	14.6	6.7	6.1	35.2	35.8	3.4	3.6	280,655
Kraft&Heinz	USD	35.4	1.6	-1.3	0.1	0.2	0.9	8.7	-4.2	11.7	11.2	9.7	9.4	0.9	0.8	7.4	7.5	4.5	4.6	42,838
Kikkoman	JPY	1,643	-0.6	-4.9	-5.0	0.7	-18.4	-2.4	-4.9	29.5	25.7	16.7	14.8	3.5	3.0	12.4	11.9	1.2	1.3	10,896
NH Foods	JPY	5,464	-1.2	2.5	8.1	13.4	2.9	19.3	14.3	19.7	18.7	9.0	8.6	1.1	1.0	5.7	5.6	2.1	2.6	3,848
대상	KRW	20,800	0.2	-2.1	-10.0	-11.5	5.9	15.6	0.2	7.4	6.1	4.4	4.2	0.5	0.5	7.5	8.5	4.0	4.0	539
동원F&B	KRW	33,700	2.4	1.7	-8.0	-15.1	5.8	10.1	3.1	4.8	4.7	3.5	2.9	0.6	0.5	13.0	12.2	2.4	2.4	486
풀무원	KRW	11,250	0.9	-4.2	-14.3	-24.4	6.0	2.9	7.2	9.8	6.8	6.7	2.4	1.2	1.0	13.2	16.5	0.9	0.9	321
롯데칠성	KRW	131,600	-0.5	-5.1	-7.4	1.9	4.9	2.1	-10.2	11.0	7.9	6.5	5.8	0.9	0.8	8.0	10.4	2.6	2.6	913
무학	KRW	6,100	1.5	-1.5	0.5	11.5	19.8	4.3	13.8	N/A	N/A	N/A	N/A	N/A	N/A	N/A	N/A	N/A	N/A	130
하이트진로	KRW	20,700	0.0	-5.7	-0.7	3.0	3.7	7.1	-8.0	13.4	12.7	6.0	5.8	1.2	1.2	9.9	10.1	4.6	4.7	1,085
동서	KRW	18,630	0.9	0.4	1.9	-0.6	6.5	5.3	2.4	N/A	N/A	N/A	N/A	N/A	N/A	N/A	N/A	N/A	N/A	1,388
남양유업	KRW	483,500	0.9	0.1	-4.8	-2.3	-16.9	4.8	-20.3	N/A	N/A	N/A	N/A	N/A	N/A	N/A	N/A	N/A	N/A	260
매일유업	KRW	39,350	0.0	-0.3	-3.6	-7.7	-3.6	-12.2	-4.6	5.4	5.4	2.4	2.3	0.5	0.5	10.2	9.3	3.0	3.0	231
빙그레	KRW	64,800	2.9	-2.4	-21.9	-23.9	22.5	18.5	18.5	6.4	5.9	2.4	2.0	0.9	0.8	14.6	14.2	4.2	4.4	477
CJ프레시웨이	KRW	18,680	0.1	-1.7	-1.7	-13.7	-25.3	-24.1	-21.7	4.3	3.4	3.6	3.1	0.7	0.6	16.5	18.3	2.4	2.4	166
SPC삼립	KRW	52,500	-0.4	-2.4	-2.8	-8.7	-11.0	-21.6	-16.1	6.6	7.3	4.6	4.3	0.9	0.8	15.5	12.6	3.3	3.4	339
신세계푸드	KRW	36,150	0.1	-0.1	-1.8	-9.1	-5.9	-9.1	-8.4	7.3	6.3	5.3	5.0	0.5	0.4	6.5	7.2	2.1	2.1	105
현대그린푸드	KRW	12,000	0.3	-1.9	-3.1	-0.2	N/A	N/A	N/A	5.2	4.5	2.6	2.0	0.6	0.5	11.8	12.2	3.1	3.7	304
동원산업	KRW	30,350	1.2	0.2	-8.9	-12.9	-22.0	-13.4	-8.9	4.5	3.7	6.9	6.7	0.0	0.0	10.0	0.0	4.3	4.9	817

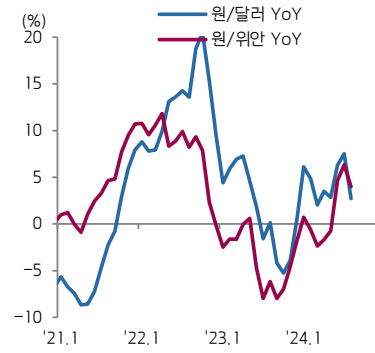
\* 국내 기업의 추가 밸류에이션은 Fn Guide 컨센서스 기준이고, 해외 기업의 추가 밸류에이션은 Bloomberg 컨센서스 기준임

## 1) 주요 환율 추이



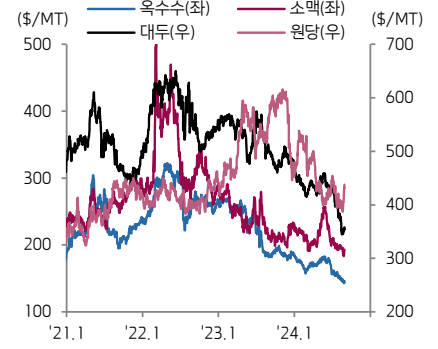
자료: 한국은행

## 2) 월평균 주요 환율 YoY 추이



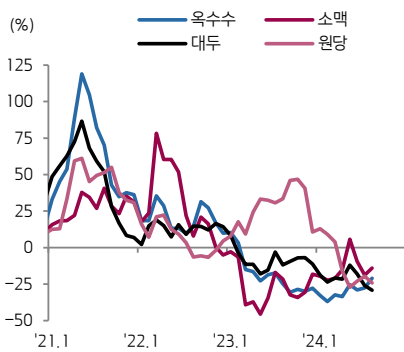
자료: 한국은행

## 3) 주요 곡물시세 추이



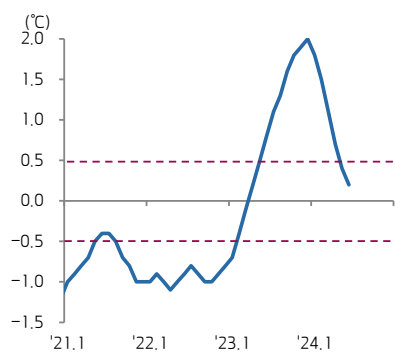
자료: Bloomberg

## 4) 월평균 곡물시세 YoY 추이



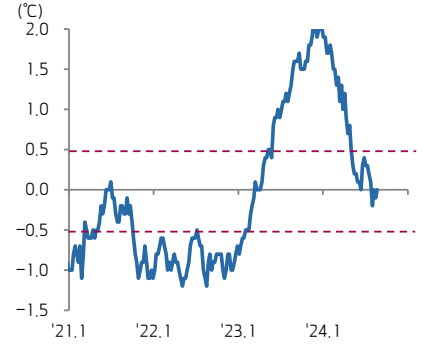
자료: Bloomberg

## 5) 월간 ONI 지수 추이



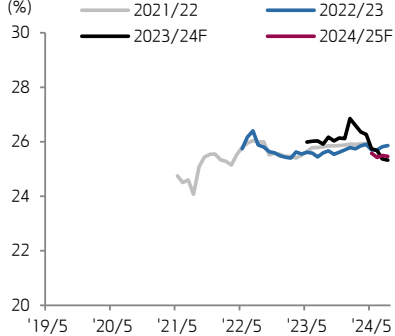
자료: Bloomberg

## 6) 주간 ONI 지수 추이



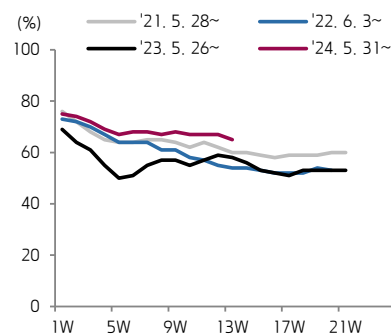
자료: Bloomberg

## 7) 글로벌 옥수수 재고비율 추이



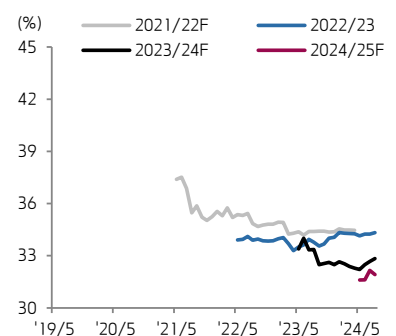
자료: USDA

## 8) 미국 옥수수 작황 추이



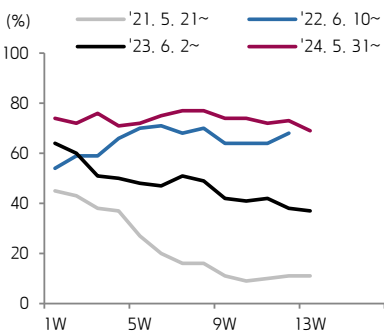
자료: USDA, Bloomberg(Good to Excellent 비중 기준)

## 9) 글로벌 소맥 재고비율 추이



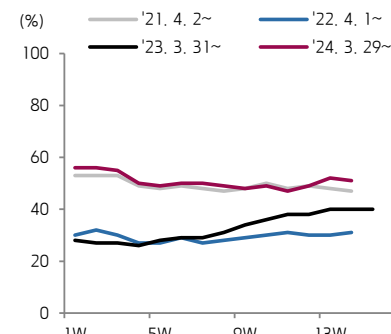
자료: USDA

## 10) 미국 보밀 작황 추이



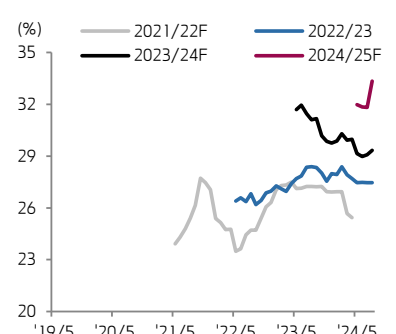
자료: USDA, Bloomberg(Good to Excellent 비중 기준)

## 11) 미국 겨울밀 작황 추이



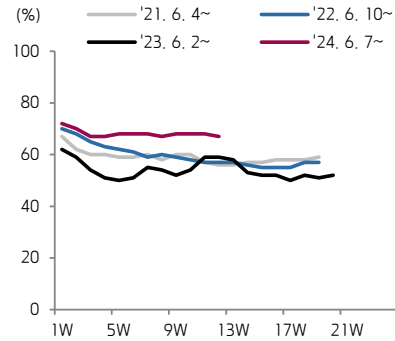
자료: USDA, Bloomberg(Good to Excellent 비중 기준)

## 12) 글로벌 대두 재고비율 추이



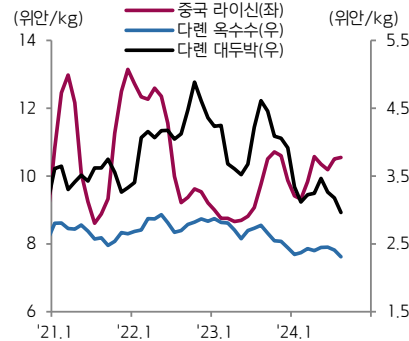
자료: USDA

### 13) 미국 대두 착황 추이



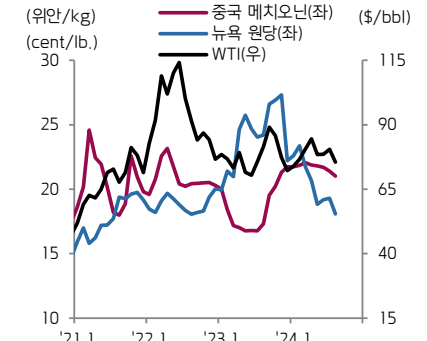
자료: USDA, Bloomberg(Good to Excellent 비중 기준)

### 14) 월평균 중국 라이신/옥수수/대두박



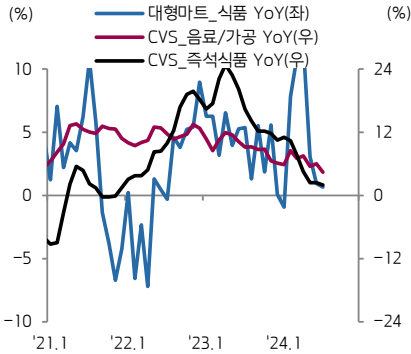
자료: Wind, Bloomberg

### 15) 월평균 중국 메치오닌/뉴욕 원당/WTI



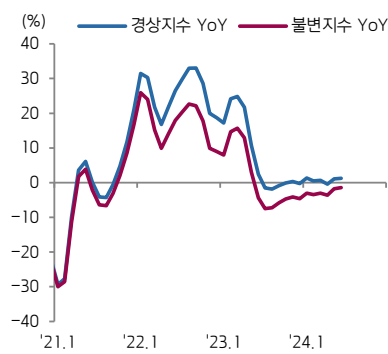
자료: Wind, Bloomberg

### 16) 할인점/CVS 매출 YoY 추이(3MA)



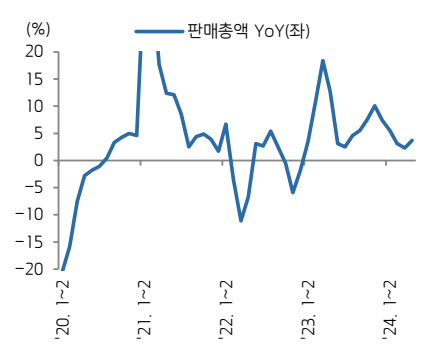
자료: 산업통상자원부

### 17) 음식점/주점업 소매판매 YoY(3MA)



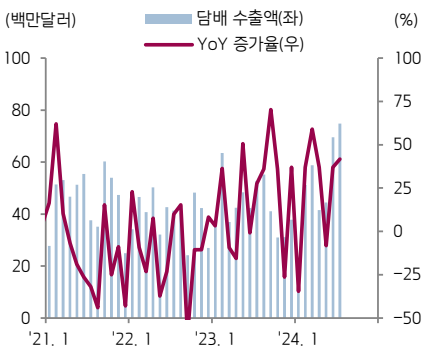
자료: 통계청

### 18) 중국소매판매총액 YoY



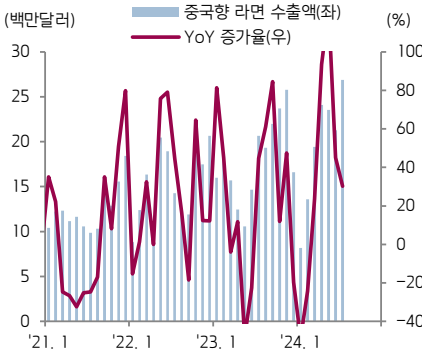
자료: Bloomberg

### 19) 담배 수출 추이(일본 제외)



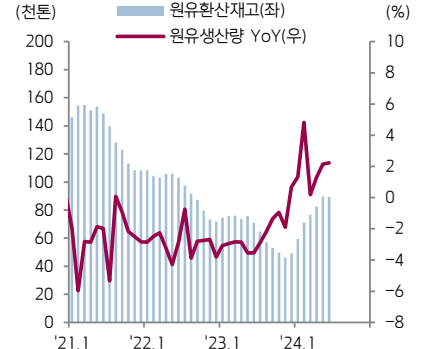
자료: 관세청(출항일 기준)

### 20) 중국향 라면 수출 추이



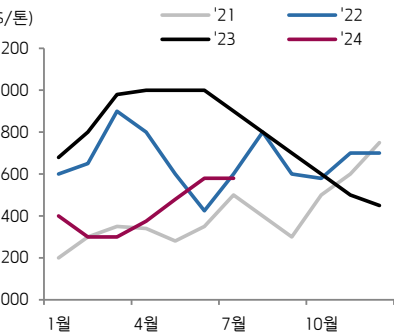
자료: 관세청(출항일 기준)

### 21) 원유재고 및 생산량 YoY 추이



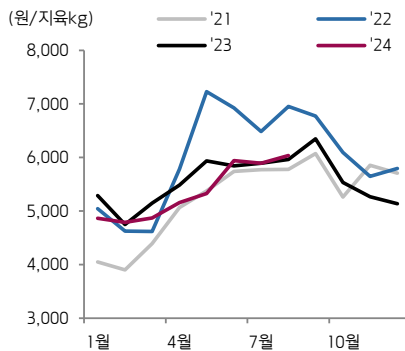
자료: 낙농진흥회

### 22) 월별 참치어가(Skipjack) 추이



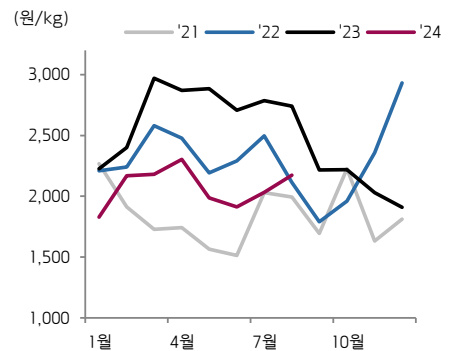
자료: Thai Union

### 23) 월평균 탕박 시세 추이



자료: 한국육류유통수출협회

### 24) 월평균 육계(大) 시세 추이



자료: 한국육계협회

#### [Compliance Notice]

- 당사는 8월 30일 현재 상기에 언급된 종목들의 발행주식을 1% 이상 보유하고 있지 않습니다.
- 당사는 동 자료를 기관투자자 또는 제3자에게 사전 제공한 사실이 없습니다.
- 동 자료의 금융투자분석사는 자료 작성일 현재 동 자료상에 언급된 기업들의 금융투자상품 및 권리를 보유하고 있지 않습니다.
- 동 자료에 게시된 내용들은 본인의 의견을 정형하게 반영하고 있으며, 외부의 부당한 압력이나 간섭없이 작성되었음을 확인합니다.

#### [고지사항]

- 본 조사분석자료는 당사의 리서치센터가 신뢰할 수 있는 자료 및 정보로부터 얻은 것이나, 당사가 그 정확성이나 완전성을 보장할 수 없고, 통지 없이 의견이 변경될 수 있습니다.
- 본 조사분석자료는 유가증권 투자를 위한 정보제공을 목적으로 당사 고객에게 배포되는 참고자료로서, 유가증권의 종류, 종목, 매매의 구분과 방법 등에 관한 의사결정은 전적으로 투자자 자신의 판단과 책임하에 이루어져야 하며, 당사는 본 자료의 내용에 의거하여 행해진 일체의 투자행위 결과에 대하여 어떠한 책임도 지지 않으며 법적 분쟁에서 증거로 사용 될 수 없습니다.
- 본 조사 분석자료를 무단으로 인용, 복제, 전시, 배포, 전승, 편집, 번역, 출판하는 등의 방법으로 저작권을 침해하는 경우에는 관련법에 의하여 민·형사상 책임을 지게 됩니다.