

Global Market Insight

글로벌 마켓 인사이드



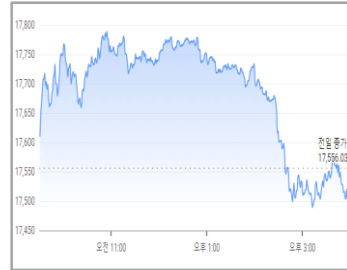
리테일파생팀 나이트데스크(1544-8400)

■ 주요 금융시장 동향

DOW (41,335/+243/+0.59%)



NASDAQ (17,516/-39/-0.23%)



S&P500 (5,591/-1/-0.00%)



(장마감: 08월 29일)

FTSE MIB (이탈리아)
34,192/+312/+0.92%

IBEX 35 (스페인)
11,358/+26/+0.23%

Gold
2,560.3/+22.5/+0.88%

Crude Oil
75.91/+1.39/+1.86%

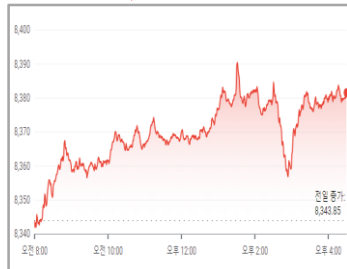
EUR/USD
1.10865/-0.00390/-0.35%

GBP/USD
1.3173/-0.0016/-0.12%

Dollar Index
101.38/+0.28/+0.28%

(출처: Google)

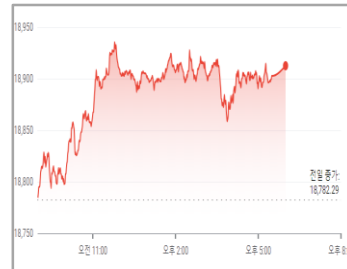
FTSE100 (8,379/+35/+0.43%)



CAC40 (7,640/+63/+0.84%)



DAX (18,912/+130/+0.69%)



■ 주요 경제지표 발표

	경제지표 (08/29)	결과치	예상치	이전치	경제지표 (08/30)	예상치	이전치
유럽	독일 잠정 CPI 상승률(전월비)	-0.1%	0.0%	0.3%	독일 소매판매(전월비)	0.1%	-1.2%
					독일 실업자수 변동	17K	18K
미국	신규실업수당청구건수(전주비)	231K	232K	233K	근원 PCE가격지수(전월비)	0.2%	0.2%
	잠정 실질GDP성장률(전분기비)	3.0%	2.8%	2.8%	시카고연은 PMI	45.0	45.3
	잠정주택판매(전월비)	-5.5%	0.2%	4.8%	미시간대 소비자심리지수	68.0	67.8

(출처: Forex Factory)

■ 마켓 하이라이트

- 뉴욕증시는 다우 지수가 다시 한번 사상 최고치를 경신했고 나스닥 지수는 엔비디아 급락 실망감에 하락 마감하면서 주요 지수 혼조 마감
- 애플(AAPL, +1.46%), Barron's에 의하면 동사 서비스 부문에 해당하는 애플 북스 앱과 담당 팀에서 직원 100명을 감원할 방침이라고 보도
- 알파벳(A, +0.66%), CNBC에 의하면 동사가 지난 2월 철회한 바 있는 이미지용 생성형 인공지능 서비스를 재개할 예정이라고 보도
- 테슬라(TSLA, +0.26%), Barron's는 중국 전기차 기업의 실적발표 및 신제품 계획 등이 동사의 성장세에도 우려를 확대시키고 있다고 보도
- 버크셔해서웨이(B, +0.81%), CNBC는 동사 시가총액이 \$1조를 돌파하면서 미 기술주가 아닌 기업 중 \$1조 달성은 처음이라고 보도
- 월트디즈니(DIS, +0.36%), MarketWatch는 동사 산하 ESPN이 AI를 활용하여 스트리밍 서비스를 개선해 2025년 출시할 예정이라고 보도
- 마블테크놀로지그룹(MRVL, +2.05%), CNBC는 JP모건에 따르면 엔비디아 외에 주목해야 할 반도체 제조업체가 바로 동사일 것이라고 보도

(출처: Dow Jones, Bloomberg)

심볼	종목명	종가(\$)	D-1	D-5	D-20
주요 섹터별 ETF 주가 [지수]					
DIA	SPDR DJIA TRUST [다우]	413.95	+0.63%	+1.59%	+2.64%
SPY	SPDR S&P 500 ETF TRUST [S&P]	558.58	+0.05%	+0.43%	+2.87%
QQQ	POWERSHARES QQQ NASDAQ 100 [나스닥]	470.96	-0.08%	-0.83%	+2.47%
IWM	ISHARES RUSSELL 2000 [라셀]	218.94	+0.77%	+2.50%	+1.07%
IVV	Core S&P 500 ETF[S&P 우량주]	561.43	+0.01%	+0.37%	+2.83%
주요 섹터별 ETF 주가 [국가]					
VGK	VANGUARD MSCI EUROPEAN ETF [유럽]	70.77	+0.17%	+1.71%	+5.53%
FXI	ISHARES CHINA LARGE-CAP ETF [중국]	26.33	-0.15%	+1.00%	+4.01%
EEM	ISHARES MSCI EMERGING MKT IND [이머징]	43.27	+0.89%	+0.32%	+2.54%
EWJ	iShares MSCI Japan Index [일본]	71.54	-0.33%	+1.68%	+5.87%
EWY	ISHARES MSCI SOUTH KOREA IND [한국]	65.41	-0.88%	+0.66%	+0.08%
주요 섹터별 ETF 주가 [업종]					
XLF	FINANCIAL SELECT SECTOR SPDR [금융]	45.31	+0.89%	+2.81%	+5.08%
IYR	ISHARES DJ US REAL ESTATE [부동산]	98.53	-0.33%	+1.51%	+3.13%
XLK	TECHNOLOGY SELECT SECT SPDR [기술주]	217.50	-0.88%	-1.31%	+3.26%
XLU	UTILITIES SELECT SECTOR SPDR [유틸리티]	75.72	+0.54%	+0.68%	+2.19%
XLP	CONSUMER STAPLES SPDR [소비재]	81.86	-0.50%	+0.31%	+4.19%
주요 섹터별 ETF 주가 [상품]					
USO	UNITED STATES OIL FUND LP [원유]	76.77	+1.71%	+4.34%	+0.62%
UNG	US NATURAL GAS FUND LP [천연가스]	13.43	+1.74%	-2.75%	+2.68%
GLD	SPDR GOLD TRUST [금]	232.96	+0.52%	+1.56%	+3.19%
XME	SPDR S&P Metals & Mining ETF [금속&채굴]	59.82	+1.24%	+2.38%	-1.84%
DBA	POWERSHARES DB AGRICULTURE FUND [농산물]	24.87	-0.24%	+1.59%	+6.97%
주요 섹터별 ETF 주가 [인버스 & 변동성]					
SDS	UltraShort S&P500 [S&P 500 지수 역으로 3배]	22.11	-0.05%	-0.58%	-5.19%
ERX	Daily Energy Bull 3X Shares [에너지 지수 3배]	63.49	+2.47%	+3.96%	-0.55%
NUGT	Daily Gold Miners Bull 3x Shares [금 3배]	48.03	+2.32%	-0.10%	+7.33%
VXX	IPATH SERIES B S&P 500 VIX SHORT-TERM FU [변동성]	45.89	-3.56%	-6.01%	-9.10%

-본 자료에 수록된 내용은 당사가 신뢰할 만한 자료 및 정보로부터 얻어진 것이나, 당사는 그 정확성이나 안전성을 보장할 수 없습니다.

-따라서 어떠한 경우에도 본 자료는 고객의 투자결과에 대한 법적 책임소재에 대한 증빙자료로 사용할 수 없습니다.

-본 자료는 투자자의 증권투자를 돕기 위하여 작성된 당사의 저작물입니다. 당사 고객에 한해 배포되는 자료로서 어떠한 경우에도 복사, 배포, 전송, 변형, 대여될 수 없습니다.

-투자자는 금융투자상품에 대하여 **키움증권으로부터** 충분한 설명을 받을 권리가 있으며, 투자 전 상품설명서, 약관, (간이)투자설명서 및 집합투자규약 등을 반드시 읽어 보시기 바랍니다.

-이 금융상품은 예금자보호법에 따라 보호되지 않습니다.

-금융투자상품은 자산가격 변동, 환율 변동 등에 따라 투자원금의 손실(0~100%)이 발생할 수 있으며, 그 손실은 투자자에게 귀속됩니다.

-투자대상국가의 시장, 정치 및 경제상황 등에 따른 위험으로 자산가치의 손실이 발생할 수 있습니다.

-미국주식 수수료 [온라인: 0.25%, 오프라인: 0.50%]이며, 미국주식 매도 시 0.00278%의 SEC 제비용[최소비용 \$0.01]이 부과됩니다. 기타 수수료 및 각 국가별 세금 등에 관련된 자세한 사항은 당사 홈페이지를 참고하시기 바랍니다.

-증권거래비용, 기타비용이 추가로 발생할 수 있습니다.

-레버리지ETF는 투자 원금 손실이 크게 확대될 수 있습니다.

-레버리지펀드(2배, 인버스, 인버스 2배 등)의 기간 수익률은 추종하는 기초자산(지수)의 일간 수익률과 차이가 발생할 수 있습니다.

-과거의 운용실적이 미래의 수익률을 보장하는 것은 아닙니다.

-본 자료에 기재되어 있는 모든 내용에 대해 **종목 추천이나 투자 권유가 아님**을 알려드립니다.