

Global Market Insight

글로벌 마켓 인사이드



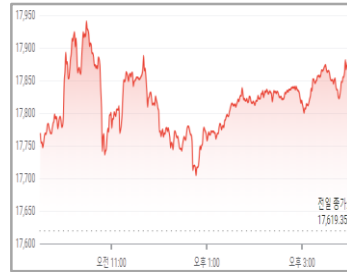
리테일파생팀 나이트데스크(1544-8400)

■ 주요 금융시장 동향

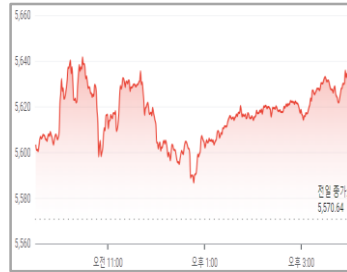
DOW (41,175/+462/+1.14%)



NASDAQ (17,877/+258/+1.47%)



S&P500 (5,634/+63/+1.15%)



(장마감: 08월 23일)

FTSE MIB (이탈리아)
33,650/+339/+1.02%

IBEX 35 (스페인)
11,278/+121/+1.09%

Gold
2,546.3/+29.6/+1.17%

Crude Oil
74.83/+1.82/+2.49%

EUR/USD
1.11990/+0.00765/+0.68%

GBP/USD
1.3206/+0.0110/+0.83%

Dollar Index
100.68/-0.83/-0.82%

<출처: Google>

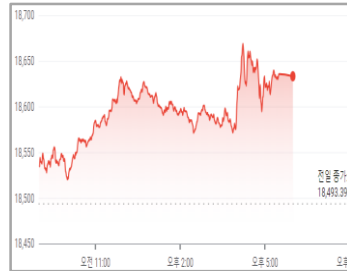
FTSE100 (8,327/+39/+0.48%)



CAC40 (7,577/+52/+0.70%)



DAX (18,633/+139/+0.76%)



■ 주요 경제지표 발표

	경제지표 (08/23)	결과치	예상치	이전치	경제지표 (08/26)	예상치	이전치
유럽	영국 Gfk 소비자신뢰지수	-13	-12	-13	독일 ifo 기업환경지수	86.0	87.0
미국	파월 연준의장 연설	-	-	-	근원 내구재수주(전월비)	0.0%	0.4%
	신규주택판매	739K	624K	617K	내구재수주(전월비)	4.0%	-6.7%

<출처: Forex Factory>

■ 마켓 하이라이트

- 뉴욕증시는 제롬 파월 연방준비제도 의장이 9월 금리인하를 사실상 확정하고 빅컷(50bp) 가능성도 제한하지 않자 주요 지수 모두 상승 마감
- 마이크로소프트(MSFT, +0.30%), 바론스는 동사가 회계 보고 구조 조정을 통해 인공지능의 Azure 실적 견인이 뚜렷이 드러날 것으로 보도
- 테슬라(TSLA, +4.59%), 일렉트릭은 24년 7월 유럽에서 BMW 전기차가 TSLA 보다 많이 팔렸으며 이는 사상 처음 있는 일이라고 보도
- 월마트(WMT, +0.16%), 동사의 멤버십 프로그램에 버거킹 혜택을 추가했으며 구독 회원은 앱을 통해 25% 가격 할인을 받을 것이라고 언급
- 웰컴(QCOM, +2.66%), Seeking Alpha는 동사가 사물인터넷(IoT) 사업을 강화하기 위해 Sequans로부터 사업을 인수할 것이라고 보도
- 화이자(PFE, +0.42%), 미국 식품의약국(FDA)은 오미크론 변종 KP.2를 대상으로 하는 동사의 코로나19 신형 백신 사용을 승인했다고 보도
- 제너럴모터스(GM, +4.54%), 동사 산하에 있는 크루즈와 우버 테크놀로지스가 자율주행 택시 서비스에 대해 다년간 제휴를 맺었다고 발표

<출처: Dow Jones, Bloomberg>

심볼	종목명	종가(\$)	D-1	D-5	D-20
주요 섹터별 ETF 주가 [지수]					
DIA	SPDR DJIA TRUST [다우]	411.88	+1.08%	+1.27%	+1.46%
SPY	SPDR S&P 500 ETF TRUST [S&P]	562.09	+1.06%	+1.42%	+3.29%
QQQ	POWERSHARES QQQ NASDAQ 100 [나스닥]	479.91	+1.07%	+1.03%	+3.69%
IWM	ISHARES RUSSELL 2000 [라셀]	220.40	+3.20%	+3.69%	-1.67%
IVV	Core S&P 500 ETF[S&P 우량주]	565.23	+1.08%	+1.43%	+3.26%
주요 섹터별 ETF 주가 [국가]					
VGK	VANGUARD MSCI EUROPEAN ETF [유럽]	70.80	+2.28%	+2.85%	+3.95%
FXI	ISHARES CHINA LARGE-CAP ETF [중국]	26.50	+3.10%	+0.53%	+3.84%
EEM	ISHARES MSCI EMERGING MKT IND [이머징]	43.86	+0.86%	+1.04%	+3.54%
EWJ	iShares MSCI Japan Index [일본]	71.91	+2.00%	+3.66%	+4.69%
EWY	ISHARES MSCI SOUTH KOREA IND [한국]	67.15	+1.62%	+2.46%	+3.23%
주요 섹터별 ETF 주가 [업종]					
XLF	FINANCIAL SELECT SECTOR SPDR [금융]	44.43	+0.86%	+1.51%	+2.35%
IYR	ISHARES DJ US REAL ESTATE [부동산]	99.00	+2.00%	+3.51%	+5.95%
XLK	TECHNOLOGY SELECT SECT SPDR [기술주]	223.96	+1.62%	+1.16%	+3.55%
XLU	UTILITIES SELECT SECTOR SPDR [유틸리티]	75.42	+0.28%	+1.34%	+5.97%
XLP	CONSUMER STAPLES SPDR [소비재]	81.84	+0.28%	+1.65%	+4.27%
주요 섹터별 ETF 주가 [상품]					
USO	UNITED STATES OIL FUND LP [원유]	75.55	+2.68%	-1.00%	-0.74%
UNG	US NATURAL GAS FUND LP [천연가스]	13.72	-0.65%	-2.48%	+1.48%
GLD	SPDR GOLD TRUST [금]	231.95	+1.12%	-0.02%	+5.12%
XME	SPDR S&P Metals & Mining ETF [금속&채굴]	59.80	+2.34%	+2.07%	-4.59%
DBA	POWERSHARES DB AGRICULTURE FUND [농산물]	24.68	+0.82%	+3.48%	+3.26%
주요 섹터별 ETF 주가 [인버스 & 변동성]					
SDS	UltraShort S&P500 [S&P 500 지수 역으로 3배]	21.80	-1.98%	-2.61%	-6.16%
ERX	Daily Energy Bull 3X Shares [에너지 지수 3배]	62.93	+3.05%	-0.43%	-4.72%
NUGT	Daily Gold Miners Bull 3x Shares [금 3배]	49.40	+2.75%	+4.68%	+15.02%
VXX	IPATH SERIES B S&P 500 VIX SHORT-TERM FU [변동성]	46.00	-5.86%	+1.70%	-1.79%

-본 자료에 수록된 내용은 당사가 신뢰할 만한 자료 및 정보로부터 얻어진 것이나, 당사는 그 정확성이나 안전성을 보장할 수 없습니다.

-따라서 어떠한 경우에도 본 자료는 고객의 투자결과에 대한 법적 책임소재에 대한 증빙자료로 사용할 수 없습니다.

-본 자료는 투자자의 증권투자를 돕기 위하여 작성된 당사의 저작물입니다. 당사 고객에 한해 배포되는 자료로서 어떠한 경우에도 복사, 배포, 전송, 변형, 대여될 수 없습니다.

-투자자는 금융투자상품에 대하여 **키움증권으로부터** 충분한 설명을 받을 권리가 있으며, 투자 전 상품설명서, 약관, (간이)투자설명서 및 집합투자계약 등을 반드시 읽어 보시기 바랍니다.

-이 금융상품은 예금자보호법에 따라 보호되지 않습니다.

-금융투자상품은 자산가격 변동, 환율 변동 등에 따라 투자원금의 손실(0~100%)이 발생할 수 있으며, 그 손실은 투자자에게 귀속됩니다.

-투자대상국가의 시장, 정치 및 경제상황 등에 따른 위험으로 자산가치의 손실이 발생할 수 있습니다.

-미국주식 수수료 [온라인: 0.25%, 오프라인: 0.50%]이며, 미국주식 매도 시 0.00278%의 SEC 제비용[최소비용 \$0.01]이 부과됩니다. 기타 수수료 및 각 국가별 세금 등에 관련된 자세한 사항은 당사 홈페이지를 참고하시기 바랍니다.

-증권거래비용, 기타비용이 추가로 발생할 수 있습니다.

-레버리지ETF는 투자 원금 손실이 크게 확대될 수 있습니다.

-레버리지펀드(2배, 인버스, 인버스 2배 등)의 기간 수익률은 추종하는 기초자산(지수)의 일간 수익률과 차이가 발생할 수 있습니다.

-과거의 운용실적이 미래의 수익률을 보장하는 것은 아닙니다.

-본 자료에 기재되어 있는 모든 내용에 대해 **종목 추천이나 투자 권유가 아님**을 알려드립니다.