

키움 음식료 Weekly (4/8)

Key News & Comments

- ★ 이젠 조미김·초콜릿도 사먹기 겁나다...관련 제품가격 줄음이 인상** me2.do/GPX1JrPV
 - 롯데월드, 동원F&B 등 식품 업체들은 조미김, 초콜릿 상품의 가격 15~30% 인상 계획
 - 김가격 상승은 김 수출 증가 영향으로 김 양식장을 늘리더라도 당분간 수급 개선은 어려움
 - 국제 코코아 가격은 가나와 코트디부아르 등이 생산량 전망을 낮추면서 올해 두 배 이상 상승
- ★ 오리온 초코파이, 베트남서 용량 키우고 가격은 그대로** me2.do/FAR4TwOC
 - 베트남에서 '착한 포장 프로젝트' 일환으로 가격은 유지하면서 용량을 10% 늘린 초코파이를 출시
 - 가격 인상 대신 가격 경쟁력으로 시장 점유율을 높이는 전략
 - 초코파이 외에도 안, 씨봉 등 대표 제품을 내세운 가두 홍보행사를 펼치며 마케팅도 적극 펼치는 중
- ★ *시장 더 커진다*...오리온vs롯데월드, 인도서 '초코파이' 리벤지 매치** me2.do/5xLBlLE8
 - 오리온, 롯데월드 모두 인도 시장의 매출 증대 의지를 강하게 내비침
 - 국내외 다르게 롯데월드가 인도에 10년 먼저 진입하며 앞서는 상황
 - 오리온은 '원조 초코파이'를 내세우고 있으며 파이 외에도 고풍칩 등 스낵 시장도 본격 진출
- ★ SPC그룹, 경영진 부재 위기...글로벌 사업 타격 우려** me2.do/G8729eBg
 - 황재복 SPC대표이사 구속, 허영인 SPC 회장 체포영장 발부되며 경영진 공백 위기
 - 파riba게뜨가 해외 500호점 돌파하며 미국에서 흑자 달성했지만 향후 차질이 생길 수 있다는 우려
 - 향후 재판 결과에 따라 그룹 향방이 정해질 것으로 예상되며, 계열 가맹점주들도 불안감을 호소
- ★ 롯데월드, '제로' 빙과 신제품 4종 새롭게 선보** me2.do/Fbzx3z8G
 - 이번엔 바류 2종(초콜릿, 쿠키앤크림 맛)과 홈타입 2종(초콜릿, 쿠키앤크림 맛)을 선보일 예정
 - 모두 소비자조사에서 제로 브랜드로 출시되었으면 하는 제품 중 일순위로 매번 응답했던 항목들
 - 회사는 지속적인 트렌드 조사를 통해 무설당 디저트 카테고리를 계속 늘려나갈 계획
- ★ 하이트진로, 성수동에 '진로골드' 팝업스토어 열** me2.do/StepwemD
 - 진로골드 출시 기념으로 서울과부산에 팝업스토어를 열며, 소비자 공략 마케팅 활동 본격화
 - 팝업스토어는 신내형 테마파크 콘셉트로 로즈골드와 에메랄드 블루 컬러를 적용
 - 서울 성수점 팝업스토어는 5일부터 5월 6일까지 진행, 부산 서면점은 12일부터 5월 12일까지 운영

Currency & Commodity

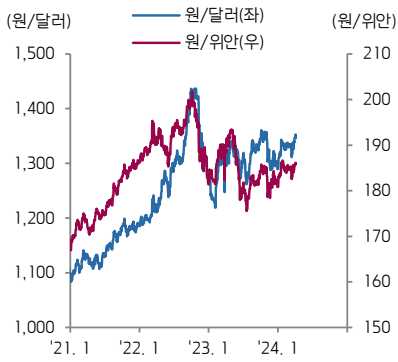
| 구분 | 단위 | 현재가 4/5 | Price Change(%) | | | | | | | 구분 | 단위 | 현재가 4/5 | Price Change(%) | | | | | | |
|----------|---------|------------|-----------------|------|------|-------|-------|-------|-------|-----------|---------|------------|-----------------|------|------|-------|-------|-------|-------|
| | | | 1D | 1W | 1M | 3M | 6M | 1Y | YTD | | | | 1D | 1W | 1M | 3M | 6M | 1Y | YTD |
| 원/달러 | KRW/USD | 1,352 | 0.4 | 0.4 | 1.3 | 2.8 | 0.1 | 3.2 | 5.0 | 원/위안 | KRW/CNY | 187 | 0.4 | 0.5 | 0.9 | 1.8 | 1.1 | -2.2 | 3.0 |
| 옥수수 | USD/bu. | 436 | 0.1 | -1.4 | 2.2 | -5.4 | -12.4 | -33.2 | -7.5 | 중국 옥수수 | CNY/MT | 2,435 | 0.3 | 2.0 | -1.2 | 1.2 | -6.9 | -11.3 | 1.2 |
| 소맥 | USD/bu. | 559 | 0.4 | -0.3 | 1.4 | -9.3 | -3.4 | -18.1 | -11.0 | 중국 대두 | CNY/MT | 4,787 | 0.4 | 1.1 | 5.8 | -1.9 | -5.8 | -11.0 | -3.5 |
| 대두 | USD/bu. | 1,175 | -0.4 | -1.4 | 2.2 | -6.5 | -8.3 | -22.3 | -9.2 | 중국 대두박 | CNY/MT | 3,210 | -1.4 | -1.4 | 5.3 | -12.1 | -26.6 | -10.4 | -17.9 |
| 원당 | USD/lb. | 22.4 | 0.6 | 0.8 | 8.5 | 6.1 | -13.8 | -0.5 | 8.6 | 중국 돈육 | CNY/kg | 20.0 | N/A | 1.2 | -0.5 | -0.8 | -9.2 | -0.8 | -0.8 |
| 커피 | USD/lb. | 207 | 1.5 | 8.4 | 10.6 | 11.4 | 41.3 | 18.2 | 9.8 | 중국 라이신 | CNY/kg | 10.7 | 0.0 | 0.9 | 14.5 | 12.1 | 0.0 | 22.4 | 9.8 |
| 코코아 | USD/MT | 9,462 | -0.7 | -3.9 | 43.7 | 122.1 | 175.8 | 224.7 | 125.5 | 중국 메치오닌 | CNY/kg | 21.9 | 0.0 | 0.0 | -0.9 | 0.9 | 9.5 | 27.7 | 1.9 |
| 미국 지옥 | USD/lb. | 95 | 0.1 | 10.4 | 10.2 | 37.7 | 37.4 | 15.7 | 39.9 | 중국 트립토판 | CNY/kg | 72.5 | 0.0 | -0.3 | -5.2 | -6.1 | -5.2 | 17.9 | -6.1 |
| 말레이시아 팜유 | USD/MT | 936 | -0.9 | 2.1 | 10.0 | 18.6 | 23.7 | 2.6 | 17.3 | 국내 지옥(탕박) | KRW/kg | 5,079 | -0.5 | 4.4 | 15.9 | 10.1 | -15.4 | -4.6 | 7.2 |
| 알루미늄 | USD/MT | 2,426 | 0.6 | 6.9 | 9.6 | 7.4 | 8.7 | 3.4 | 3.2 | 국내 육계(大) | KRW/kg | 2,390 | 0.0 | 9.1 | 9.1 | 33.5 | 4.4 | -22.7 | 9.1 |

Company

| 구분 | 단위 | 현재가 4/5 | Price Change(%) | | | | | | | PER(배) | | EV/EBITDA(배) | | PBR(배) | | ROE(%) | | 배당수익률(%) | | 시가총액 (백만\$) |
|---------------|-----|------------|-----------------|------|------|-------|-------|-------|-------|--------|------|--------------|------|--------|-----|--------|------|----------|------|----------------|
| | | | 1D | 1W | 1M | 3M | 6M | 1Y | YTD | 24E | 25E | 24E | 25E | 24E | 25E | 24E | 25E | 24E | 25E | |
| KT&G | KRW | 91,000 | 0.3 | -2.7 | -1.4 | 2.5 | 7.8 | 8.5 | 4.7 | 12.6 | 11.6 | 7.5 | 7.0 | 1.1 | 1.1 | 10.2 | 10.7 | 6.0 | 6.2 | 8,772 |
| BAT | Gbp | 2,356 | -0.8 | -0.4 | 2.3 | -0.2 | -6.1 | -16.0 | 2.6 | 6.4 | 6.1 | 6.8 | 6.6 | 1.0 | 1.0 | 15.3 | 15.5 | 10.1 | 10.5 | 66,426 |
| JT | JPY | 4,093 | -1.1 | 1.0 | 5.7 | 8.9 | 26.4 | 47.2 | 12.3 | 15.1 | 14.2 | 10.0 | 9.7 | 1.8 | 1.8 | 14.1 | 14.5 | 4.9 | 5.2 | 54,162 |
| PM | USD | 90.1 | -1.0 | -2.3 | -0.5 | -5.5 | -2.0 | -8.8 | -4.2 | 14.1 | 12.8 | 12.0 | 11.1 | N/A | N/A | N/A | N/A | 5.9 | 6.1 | 139,876 |
| 오리온 | KRW | 96,400 | 0.7 | 5.9 | 4.7 | -18.2 | -22.1 | -30.4 | -17.0 | 9.2 | 8.5 | 3.8 | 3.1 | 1.2 | 1.1 | 13.6 | 13.0 | 1.2 | 1.3 | 2,819 |
| 롯데월드 | KRW | 121,700 | -0.4 | -0.4 | -2.6 | -2.5 | 12.6 | 12.7 | -1.7 | 9.4 | 8.2 | 4.9 | 4.5 | 0.5 | 0.5 | 5.8 | 6.3 | 2.5 | 2.7 | 849 |
| WantWant | HKD | 4.68 | 1.7 | 1.1 | 12.2 | -1.1 | -7.3 | -7.5 | -0.8 | 13.2 | 12.3 | 8.2 | 7.8 | 3.1 | 1.7 | 24.9 | 24.6 | 5.2 | 5.7 | 7,061 |
| Calbee | JPY | 3,465 | 0.7 | 1.0 | 7.6 | 23.0 | 24.7 | 24.6 | 22.3 | 22.1 | 22.4 | 11.7 | 11.0 | 2.3 | 2.2 | 10.9 | 10.5 | 1.6 | 1.7 | 3,070 |
| Mondelez | USD | 68.2 | 0.4 | -2.7 | -3.7 | -6.7 | 4.8 | -4.5 | -5.8 | 19.4 | 17.9 | 14.8 | 14.0 | 3.2 | 3.1 | 16.7 | 17.5 | 2.6 | 2.8 | 91,843 |
| PepsiCo | USD | 170 | -0.0 | -2.3 | 4.7 | 0.4 | 6.0 | -7.6 | -0.1 | 20.8 | 19.3 | 14.8 | 13.9 | 10.9 | 9.4 | 55.5 | 51.8 | 3.1 | 3.3 | 233,172 |
| CJ제일제당 | KRW | 322,000 | -0.5 | 9.5 | 10.7 | 1.9 | 10.7 | 0.6 | -0.6 | 9.4 | 8.0 | 6.2 | 5.8 | 0.7 | 0.6 | 7.6 | 8.3 | 1.8 | 1.9 | 3,585 |
| Ajinomoto | JPY | 5,537 | -0.1 | -2.2 | -0.2 | 0.4 | -3.6 | 20.7 | 1.8 | 30.0 | 26.4 | 14.7 | 13.5 | 3.7 | 3.5 | 12.1 | 13.4 | 1.3 | 1.5 | 19,099 |
| Meihua | CNY | 10.65 | 2.0 | 5.2 | -0.5 | 9.8 | 10.7 | 10.2 | 11.5 | 9.0 | 8.0 | N/A | N/A | 1.7 | 1.5 | 19.8 | 19.1 | 0.0 | 0.0 | 4,334 |
| Evonik | EUR | 18.8 | -1.2 | 3.8 | 8.6 | 3.0 | 11.1 | -0.2 | 1.6 | 16.7 | 12.8 | 6.4 | 5.7 | 1.0 | 1.0 | 5.4 | 7.3 | 6.2 | 6.3 | 9,480 |
| 농심 | KRW | 380,000 | -1.3 | 3.1 | 5.7 | -5.5 | -20.1 | 0.7 | -6.6 | 11.9 | 11.0 | 4.2 | 3.6 | 0.9 | 0.8 | 7.7 | 7.8 | 1.3 | 1.4 | 1,710 |
| 삼양식품 | KRW | 218,000 | -0.7 | 3.6 | 14.6 | 3.6 | 11.0 | 76.1 | 0.9 | 11.7 | 10.1 | 8.3 | 7.1 | 2.4 | 2.0 | 22.4 | 21.8 | 1.1 | 1.3 | 1,215 |
| Nissin Food H | JPY | 4,138 | 0.6 | -1.5 | -3.1 | -16.2 | -5.5 | 3.7 | -15.9 | 22.2 | 20.5 | 11.4 | 10.5 | 2.7 | 2.5 | 12.5 | 12.6 | 1.7 | 1.8 | 8,449 |
| Toyo Suisan | JPY | 8,909 | -1.9 | -6.0 | 0.2 | 17.2 | 51.7 | 60.5 | 22.4 | 18.5 | 17.1 | 10.2 | 9.4 | 2.1 | 2.0 | 12.0 | 12.0 | 1.5 | 1.7 | 6,536 |
| Tingyi | HKD | 8.5 | -0.8 | -3.4 | -0.8 | -8.5 | -19.2 | -32.5 | -10.5 | 12.2 | 11.1 | 6.3 | 6.1 | 3.0 | 2.8 | 25.9 | 27.5 | 8.3 | 9.2 | 6,132 |
| UPCH | HKD | 5.66 | -0.9 | 0.9 | 18.7 | 3.5 | 6.6 | -29.2 | 2.0 | 13.8 | 12.3 | 6.4 | 5.8 | 1.7 | 1.7 | 12.5 | 14.0 | 7.0 | 7.7 | 3,123 |
| 오뚜기 | KRW | 403,500 | -0.1 | 2.0 | -0.2 | 2.9 | 12.7 | -9.2 | 0.9 | 9.2 | 8.5 | 3.9 | 3.7 | 0.7 | 0.6 | 8.8 | 8.8 | 2.2 | 2.2 | 1,196 |
| Nestle | CHF | 95 | 0.6 | -0.7 | 3.1 | -3.9 | -7.9 | -16.0 | -2.8 | 18.8 | 17.4 | 15.2 | 14.3 | 6.8 | 6.2 | 36.0 | 36.9 | 3.3 | 3.5 | 280,526 |
| Kraft&Heinz | USD | 37.3 | -0.3 | 2.0 | 6.0 | -1.8 | 15.3 | -4.5 | 0.7 | 12.3 | 11.6 | 9.8 | 9.5 | 0.9 | 0.9 | 7.4 | 7.5 | 4.3 | 4.4 | 45,283 |
| Kikkoman | JPY | 1,889 | -0.2 | -4.1 | -5.9 | 8.6 | 16.3 | 37.1 | 9.4 | 34.1 | 31.7 | 19.6 | 17.8 | 4.0 | 3.7 | 12.3 | 12.3 | 1.0 | 1.1 | 12,116 |
| NH Foods | JPY | 4,944 | -0.6 | -2.8 | -6.8 | 2.7 | 12.9 | 27.6 | 3.4 | 17.9 | 15.5 | 8.4 | 7.8 | 1.0 | 1.0 | 5.7 | 6.4 | 2.3 | 2.5 | 3,368 |
| 대상 | KRW | 20,400 | 0.0 | 5.2 | 4.0 | 2.1 | 8.5 | 5.0 | -1.7 | 6.8 | 6.3 | 2.4 | 2.4 | 0.5 | 0.5 | 7.9 | 8.1 | 3.9 | 3.9 | 523 |
| 동원F&B | KRW | 34,750 | -0.4 | 4.2 | 9.1 | 8.9 | 14.1 | 9.9 | 6.3 | 5.4 | 5.2 | 3.9 | 3.6 | 0.6 | 0.6 | 12.1 | 11.4 | 3.0 | 3.0 | 496 |
| 풀무원 | KRW | 11,690 | -3.5 | 9.0 | 9.2 | 13.8 | 5.0 | 14.7 | 11.4 | 10.3 | 7.6 | 6.7 | 6.2 | 1.1 | 0.9 | 12.0 | 13.4 | 0.9 | 0.9 | 330 |
| 롯데칠성 | KRW | 130,600 | -0.2 | 2.8 | 5.2 | -9.2 | -0.8 | -21.2 | -10.9 | 8.9 | 7.4 | 6.1 | 5.4 | 0.8 | 0.8 | 9.6 | 10.6 | 2.6 | 2.7 | 896 |
| 무학 | KRW | 5,080 | -0.6 | 0.2 | 0.6 | -4.3 | -6.8 | -4.0 | -5.2 | N/A | N/A | N/A | N/A | N/A | N/A | N/A | N/A | N/A | N/A | 107 |
| 하이트진로 | KRW | 20,750 | 1.5 | 1.7 | 3.5 | -6.5 | 6.0 | -7.6 | -7.8 | 16.5 | 14.1 | 6.2 | 5.9 | 1.2 | 1.2 | 7.9 | 9.0 | 4.6 | 4.6 | 1,076 |
| 동서 | KRW | 17,760 | 1.4 | 3.8 | 2.5 | 2.1 | 10.3 | -7.8 | -2.4 | N/A | N/A | N/A | N/A | N/A | N/A | N/A | N/A | N/A | N/A | 1,310 |
| 남양유업 | KRW | 523,000 | -1.7 | -9.5 | -7.8 | -13.6 | 18.6 | 0.2 | -13.8 | N/A | N/A | N/A | N/A | N/A | N/A | N/A | N/A | N/A | N/A | 279 |
| 매일유업 | KRW | 40,000 | -0.6 | -0.7 | -2.6 | -3.0 | -7.2 | -19.2 | -3.0 | 6.1 | 5.7 | 2.5 | 2.3 | 0.5 | 0.5 | 9.2 | 9.1 | 3.0 | 3.0 | 232 |
| 빙그레 | KRW | 59,200 | 0.7 | 8.4 | 8.6 | 8.4 | 4.4 | 41.6 | 8.2 | 6.3 | 6.0 | 3.2 | 3.3 | 0.8 | 0.7 | 13.8 | 13.3 | 4.4 | 4.4 | 431 |
| CJ프레시웨이 | KRW | 24,300 | -2.4 | 3.4 | -0.8 | 3.4 | 12.5 | -16.4 | 1.9 | 4.6 | 3.7 | 2.5 | 2.0 | 0.8 | 0.6 | 18.8 | 18.7 | 1.7 | 1.7 | 213 |
| SPC삼립 | KRW | 58,800 | -0.5 | 2.1 | 0.5 | -5.2 | -10.4 | -15.8 | -6.1 | 8.1 | 7.1 | 5.2 | 4.9 | 1.0 | 0.9 | 14.0 | 14.1 | 2.9 | 3.0 | 375 |
| 신세계푸드 | KRW | 37,400 | -0.9 | -0.5 | -3.5 | -3.1 | -0.1 | -17.9 | -5.2 | 8.1 | 7.6 | 1.6 | 1.8 | 0.5 | 0.5 | 6.2 | 6.4 | 2.0 | 2.0 | 107 |
| 현대그린푸드 | KRW | 12,180 | -1.5 | 2.2 | 4.0 | 9.0 | N/A | N/A | N/A | 4.9 | 4.3 | 2.3 | 1.9 | 0.6 | 0.5 | 12.4 | 12.2 | 4.3 | 4.8 | 305 |
| 동원산업 | KRW | 36,950 | -0.1 | -3.5 | -7.5 | 16.0 | 24.0 | -28.4 | 11.0 | 6.3 | 6.0 | 7.0 | 6.9 | 0.0 | 0.0 | 10.1 | 10.0 | 3.5 | 4.1 | 1,270 |

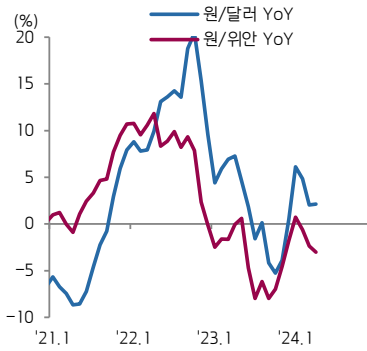
* 국내 기업의 주가 밸류에이션은 Fn Guide 컨센서스 기준이고, 해외 기업의 주가 밸류에이션은 Bloomberg 컨센서스 기준임

1) 주요 환율 추이



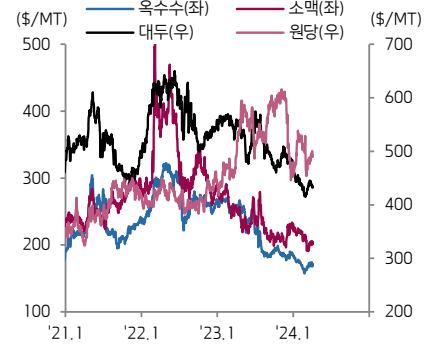
자료: 한국은행

2) 월평균 주요 환율 YoY 추이



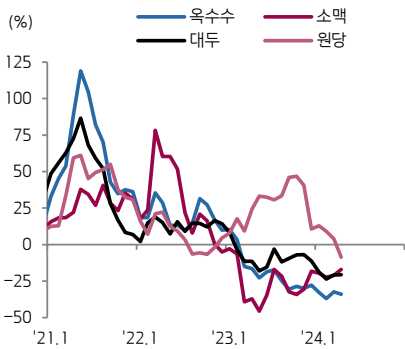
자료: 한국은행

3) 주요 곡물시세 추이



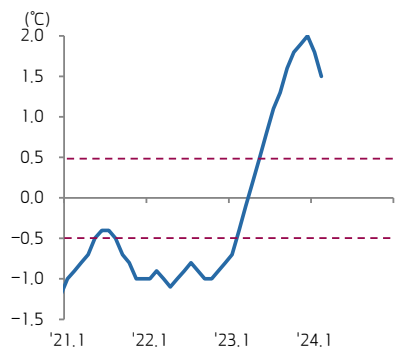
자료: Bloomberg

4) 월평균 곡물시세 YoY 추이



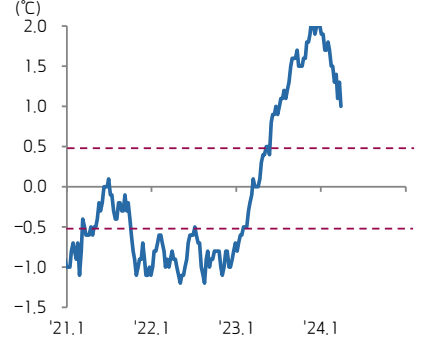
자료: Bloomberg

5) 월간 ONI 지수 추이



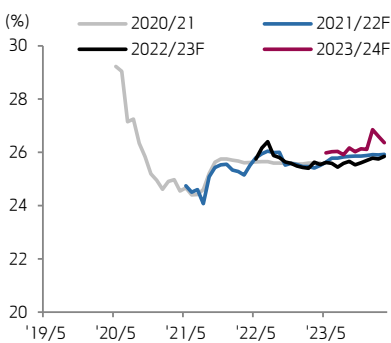
자료: Bloomberg

6) 주간 ONI 지수 추이



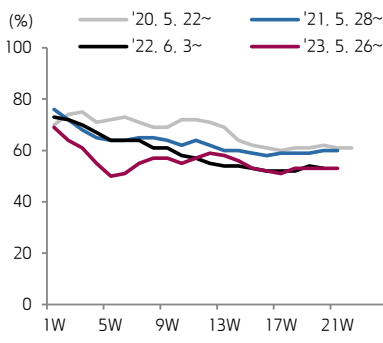
자료: Bloomberg

7) 글로벌 옥수수 재고비율 추이



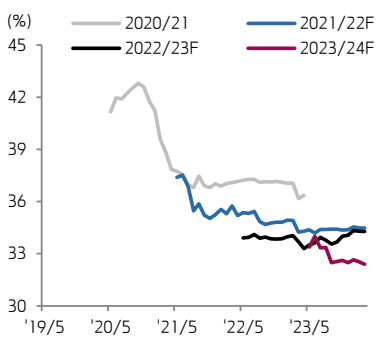
자료: USDA

8) 미국 옥수수 작황 추이



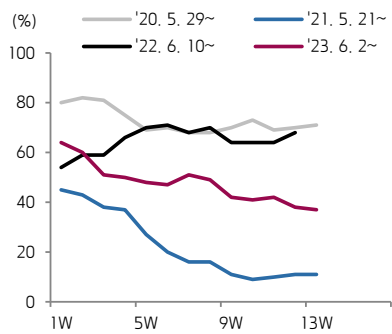
자료: USDA, Bloomberg(Good to Excellent 비중 기준)

9) 글로벌 소맥 재고비율 추이



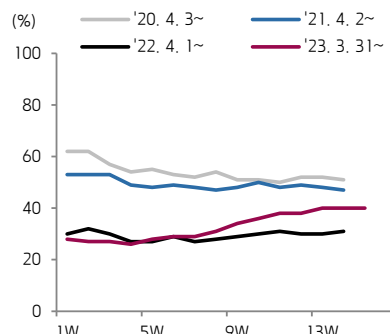
자료: USDA

10) 미국 보밀 작황 추이



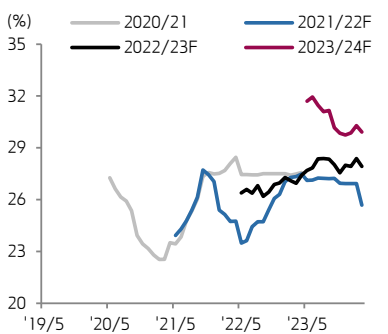
자료: USDA, Bloomberg(Good to Excellent 비중 기준)

11) 미국 겨울밀 작황 추이



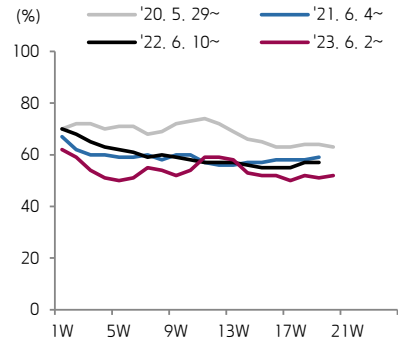
자료: USDA, Bloomberg(Good to Excellent 비중 기준)

12) 글로벌 대두 재고비율 추이



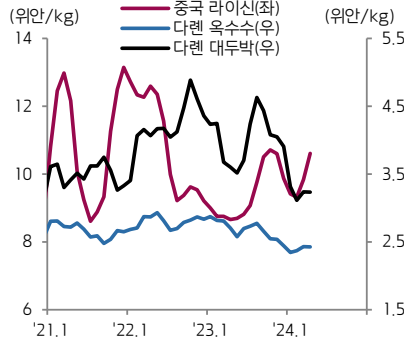
자료: USDA

13) 미국 대두 작황 추이



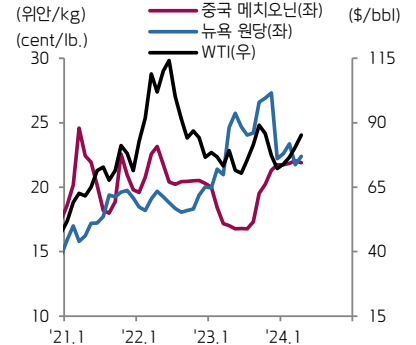
자료: USDA, Bloomberg(Good to Excellent 비중 기준)

14) 월평균 중국 라이신/옥수수/대두박



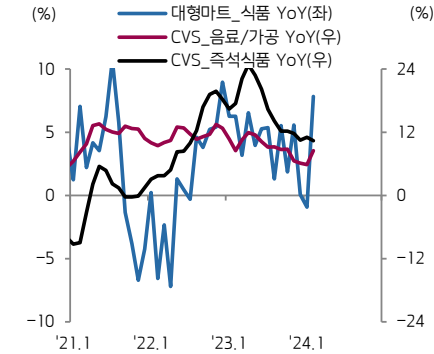
자료: Wind, Bloomberg

15) 월평균 중국 메치오닌/뉴욕 원당/WTI



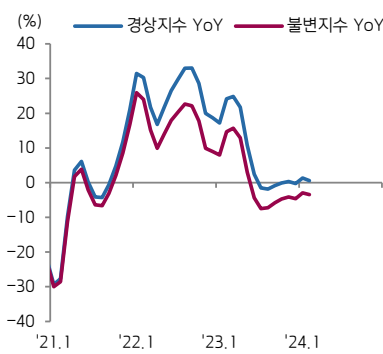
자료: Wind, Bloomberg

16) 할인점/CVS 매출 YoY 추이(3MA)



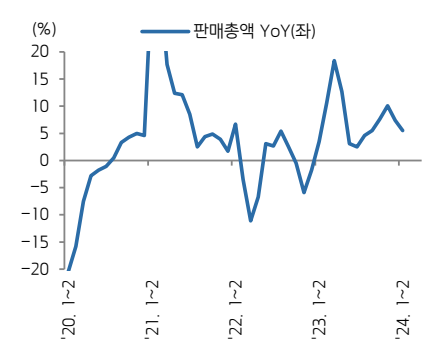
자료: 산업통상자원부

17) 음식점/주점업 소매판매 YoY(3MA)



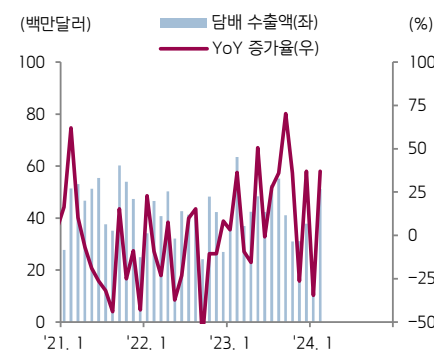
자료: 통계청

18) 중국소매판매총액 YoY



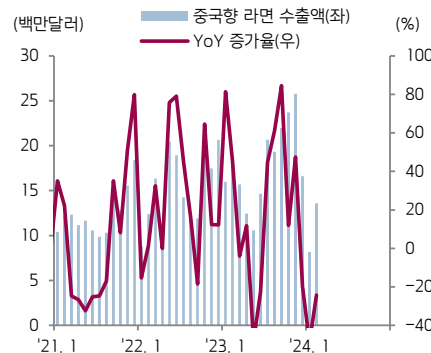
자료: Bloomberg

19) 담배 수출 추이(일본 제외)



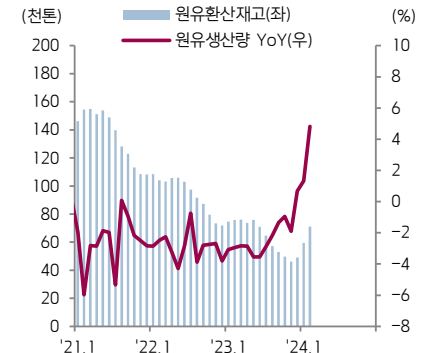
자료: 관세청(출항일 기준)

20) 중국향 라면 수출 추이



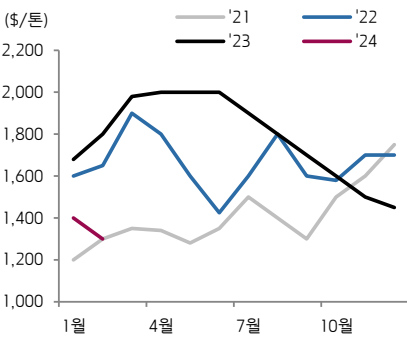
자료: 관세청(출항일 기준)

21) 원유재고 및 생산량 YoY 추이



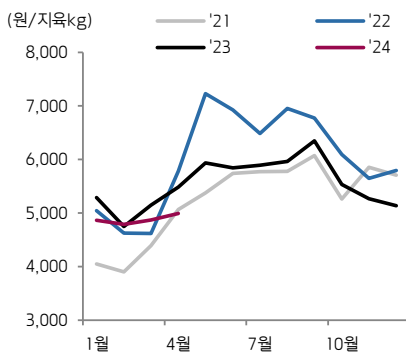
자료: 낙농진흥회

22) 월별 참치어가(Skipjack) 추이



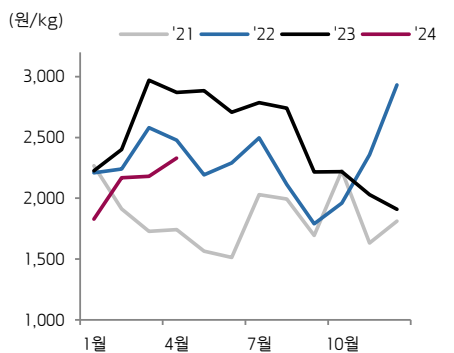
자료: Thai Union

23) 월평균 탕박 시세 추이



자료: 한국육류유통수출협회

24) 월평균 육계(大) 시세 추이



자료: 한국육계협회

[Compliance Notice]

- 당사는 4월 5일 현재 상기에 언급된 종목들의 발행주식을 1% 이상 보유하고 있지 않습니다.
- 당사는 동 자료를 기관투자자 또는 제3자에게 사전 제공한 사실이 없습니다.
- 동 자료의 금융투자분석사는 자료 작성일 현재 동 자료상에 언급된 기업들의 금융투자상품 및 권리를 보유하고 있지 않습니다.
- 동 자료에 게시된 내용들은 본인의 의견을 정확하게 반영하고 있으며, 외부의 부당한 압력이나 간섭없이 작성되었음을 확인합니다.

[고지사항]

본 조사분석자료는 당사의 리서치센터가 신뢰할 수 있는 자료 및 정보로부터 얻은 것이나, 당사가 그 정확성이나 완전성을 보장할 수 없고, 통지 없이 의견이 변경될 수 있습니다.
 본 조사분석자료는 유가증권 투자를 위한 정보제공을 목적으로 당사 고객에게 배포되는 참고자료로서, 유가증권의 종류, 종목, 매매의 구분과 방법 등에 관한 의사결정은 전적으로 투자자 자신의 판단과 책임하에 이루어져야 하며, 당사는 본 자료의 내용에 의거하여 행해진 일체의 투자행위 결과에 대하여 어떠한 책임도 지지 않으며 법적 분쟁에서 증거로 사용될 수 없습니다.
 본 조사 분석자료를 무단으로 인용, 복제, 전시, 배포, 전송, 편집, 번역, 출판하는 등의 방법으로 저작권을 침해하는 경우에는 관련법에 의하여 민·형사상 책임을 지게 됩니다.