

Global Market Insight

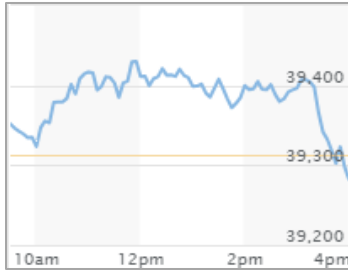
글로벌마켓인사이드



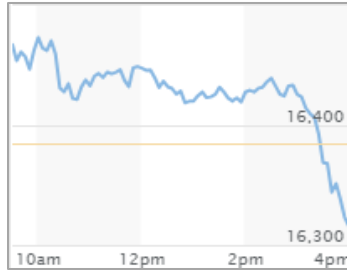
리테일파생팀 나이트데스크(1544-8400)

■ 주요 금융시장 동향

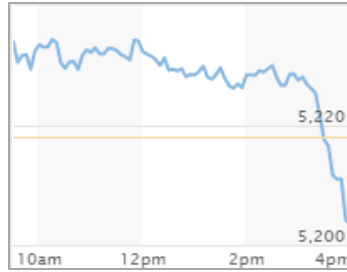
DOW (39,282/-31/-0.08%)



NASDAQ (16,315/-68/-0.42%)



S&P500 (5,203/-14/-0.28%)



(장마감: 03월 26일)

FTSE MIB (이탈리아)
34,688/+48/+0.14%

IBEX 35 (스페인)
10,991/+39/+0.36%

Gold
2,199.2/+1.0/+0.04%

Crude Oil
81.62/-0.33/-0.40%

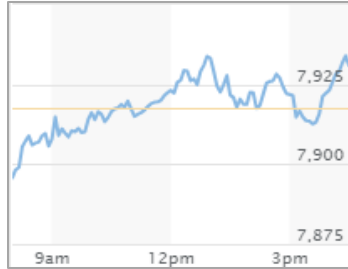
EUR/USD
1.08695/-0.00035/-0.03%

GBP/USD
1.2632/-0.0011/-0.08%

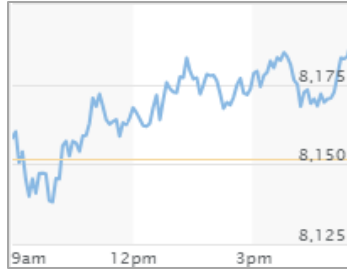
Dollar Index
104.29/+0.05/+0.05%

(출처: MarketWatch)

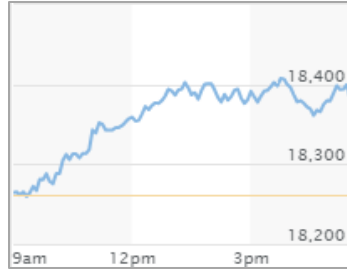
FTSE100 (7,930/+13/+0.17%)



CAC40 (8,184/+33/+0.41%)



DAX (18,384/+123/+0.67%)



■ 주요 경제지표 발표

	경제지표 (03/26)	결과치	예상치	이전치	경제지표 (03/27)	예상치	이전치
유럽	독일 Gfk 소비자신뢰지수	-27.4	-27.9	-29.0			
미국	컨퍼런스보드 소비자신뢰지수	104.7	106.9	104.8	EIA 원유재고량	-1.0M	-2.0M
	리치몬드연은 제조업지수	-11	-5	-5	월러 FOMC위원 연설	-	-

(출처: Forex Factory)

■ 마켓 하이라이트

- 뉴욕증시는 3대 지수 모두 오름세로 출발하였으나 PCE 물가지수와 제롬 파월 연준 의장의 연설 등을 주시하면서 3대 지수 일제히 하락 마감
- 애플(AAPL, -0.67%), CNBC는 동사의 팀 쿡 CEO가 올해 안으로 중국 시장에서 비전프로 헤드셋 출시 및 판매를 개시할 예정이라고 보도
- 테슬라(TSLA, +2.92%), 동사는 동사의 성장동력으로 관심을 받고 있는 자율주행 기술인 FSD의 체험판을 고객들에게 제공할 것이라고 언급
- 노보노디스크(NVO, +0.28%), 동사는 독일의 심장병 치료제 개발 기업인 카디오르 파마슈티컬스를 약 11억 달러에 인수할 방침이라고 설명
- 줌비디오커뮤니케이션스(ZM, -0.54%), Barron's는 동사가 AI 기능을 탑재하고 있는 협업 소프트웨어 줌 워크플레이스를 공개했다고 보도
- 사우스웨스트에어라인스(LUV, -0.35%), Seeking Alpha는 동사가 2년 안으로 기업 역사상 처음으로 야간 운항을 시행할 예정이라고 보도
- 에릭슨(ERIC, +0.93%), CNBC는 동사가 비용 절감 및 조직 내 효율성을 높이기 위하여 스웨덴 직원 중 1,200명을 감원할 예정이라고 보도

(출처: Dow Jones, Bloomberg)

심볼	종목명	종가(\$)	D-1	D-5	D-20
주요 섹터별 ETF 추가 [지수]					
DIA	SPDR DJIA TRUST [다우]	392.87	-0.02%	+0.50%	+0.81%
SPY	SPDR S&P 500 ETF TRUST [S&P]	518.70	-0.21%	+0.59%	+2.32%
QQQ	POWERSHARES QQQ NASDAQ 100 [나스닥]	443.33	-0.32%	+1.09%	+1.31%
IWM	ISHARES RUSSELL 2000 [러셀]	205.13	-0.20%	+1.47%	+0.58%
IIV	Core S&P 500 ETF[S&P 우량주]	521.22	-0.20%	+0.24%	+2.32%

주요 섹터별 ETF 추가 [국가]					
VGK	VANGUARD MSCI EUROPEAN ETF [유럽]	71.31	+0.44%	+7.37%	+8.82%
FXI	ISHARES CHINA LARGE-CAP ETF [중국]	67.36	-0.24%	+181.72%	+177.03%
EEM	ISHARES MSCI EMERGING MKT IND [이머징]	41.40	+0.34%	+1.87%	+2.24%
EWJ	iShares MSCI Japan Index [일본]	87.07	-0.49%	+22.77%	+25.88%
EWY	ISHARES MSCI SOUTH KOREA IND [한국]	207.65	-0.42%	+218.09%	+226.37%

주요 섹터별 ETF 추가 [업종]					
XLF	FINANCIAL SELECT SECTOR SPDR [금융]	41.40	+0.34%	+0.83%	+2.97%
IYR	ISHARES DJ US REAL ESTATE [부동산]	87.07	-0.49%	-1.34%	+0.18%
XLK	TECHNOLOGY SELECT SECT SPDR [기술주]	207.65	-0.42%	+0.14%	+0.95%
XLU	UTILITIES SELECT SECTOR SPDR [유틸리티]	63.43	-1.14%	-0.56%	+2.50%
XLP	CONSUMER STAPLES SPDR [소비재]	75.48	+0.07%	-0.34%	+1.34%

주요 섹터별 ETF 추가 [상품]					
USO	UNITED STATES OIL FUND LP [원유]	77.30	-0.60%	-1.45%	+4.68%
UNG	US NATURAL GAS FUND LP [천연가스]	14.94	-0.66%	-4.48%	-7.55%
GLD	SPDR GOLD TRUST [금]	201.64	+0.32%	+0.92%	+7.24%
XME	SPDR S&P Metals & Mining ETF [금속&채굴]	57.70	-0.76%	+2.29%	+1.17%
DBA	POWERSHARES DB AGRICULTURE FUND [농산물]	24.52	-0.49%	+4.11%	+9.22%

주요 섹터별 ETF 추가 [인버스 & 변동성]					
SDS	UltraShort S&P500 [S&P 500 지수 역으로 3배]	25.24	+0.48%	-2.21%	-5.50%
ERX	Daily Energy Bull 3X Shares [에너지 지수 3배]	68.02	-1.52%	+0.67%	+16.15%
NUGT	Daily Gold Miners Bull 3x Shares [금 3배]	30.65	-0.26%	+4.89%	+28.65%
VXX	IPATH SERIES B S&P 500 VIX SHORT-TERM FU [변동성]	13.00	-0.61%	-3.49%	-3.89%

-본 자료에 수록된 내용은 당사가 신뢰할 만한 자료 및 정보로부터 얻어진 것이나, 당사는 그 정확성이나 안전성을 보장할 수 없습니다. 따라서 어떠한 경우에도 본 자료는 고객의 투자결과에 대한 법적 책임소재에 대한 증빙자료로 사용할 수 없습니다.

-본 자료는 투자자의 증권투자를 돕기 위하여 작성된 당사의 저작물입니다. 당사 고객에 한해 배포되는 자료로서 어떠한 경우에도 복사, 배포, 전송, 변형, 대여될 수 없습니다.

-투자자는 금융투자상품에 대하여 **키움증권으로부터** 충분한 설명을 받을 권리가 있으며, 투자 전 상품설명서, 약관, (간이)투자설명서 및 집합투자규약 등을 반드시 읽어 보시기 바랍니다.

-이 금융상품은 **예금자보호법에 따라 보호되지 않습니다.**

-금융투자상품은 **자산가격 변동, 환율 변동 등에 따라 투자원금의 손실(0~100%)이 발생할 수 있으며, 그 손실은 투자자에게 귀속됩니다.**

-투자대상국가의 시장, 정치 및 경제상황 등에 따른 위험으로 **자산가치의 손실이 발생할 수 있습니다.**

-미국주식 수수료 **[온라인: 0.25%, 오프라인: 0.50%]**이며, 미국주식 매도 시 0.0008%의 SEC 제비용[최소비용 \$0.01]이 부과됩니다. 기타 수수료 및 각 국가별 세금 등에 관련된 자세한 사항은 당사 홈페이지를 참고하시기 바랍니다.

-증권거래비용, 기타비용이 추가로 발생할 수 있습니다.

-레버리지ETF는 투자 원금 손실이 크게 확대될 수 있습니다.

-레버리지펀드(2배, 인버스, 인버스 2배 등)의 기간 수익률은 추종하는 기초자산(지수)의 일간 수익률과 차이가 발생할 수 있습니다.

-과거의 운용실적이 미래의 수익률을 보장하는 것은 아닙니다.

-본 자료에 기재되어 있는 모든 내용에 대해 **종목 추천이나 투자 권유가 아님**을 알려드립니다.