

Global Market Insight

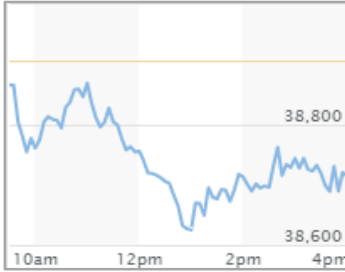
글로벌 마켓 인사이트



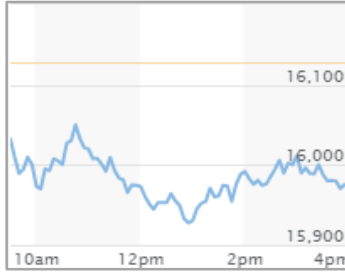
리테일파생팀 나이트데스크(1544-8400)

■ 주요 금융시장 동향

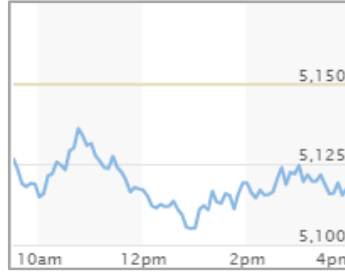
DOW (38,714/-190/-0.49%)



NASDAQ (15,973/-155/-0.96%)



S&P500 (5,117/-33/-0.65%)



(장마감: 03월 15일)

FTSE MIB (이탈리아)
33,940/+153/+0.46%

IBEX 35 (스페인)
10,597/+107/+1.02%

Gold
2,161.5/-6.0/-0.27%

Crude Oil
80.58/-0.16/-0.19%

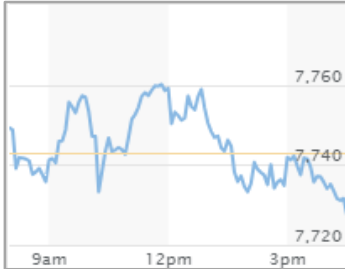
EUR/USD
1.09315/+0.00045/+0.04%

GBP/USD
1.2745/-0.0012/-0.09%

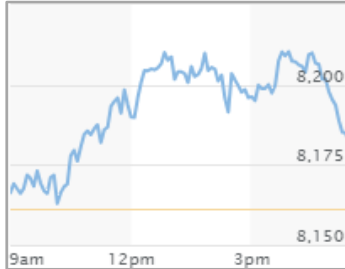
Dollar Index
103.45/+0.09/+0.08%

(출처: MarketWatch)

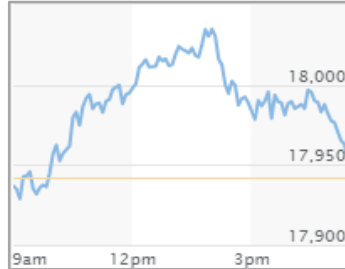
FTSE100 (7,727/-15/-0.20%)



CAC40 (8,164/+2/+0.04%)



DAX (17,936/-5/-0.03%)



■ 주요 경제지표 발표

	경제지표 (03/15)	결과치	예상치	이전치	경제지표 (03/18)	예상치	이전치
유럽	이탈리아 소매판매(전월비)	-0.1%	0.2%	-0.2%			
미국	엠펙아스테이트 제조업지수	-20.9	-7.0	-2.4	NAHB 주택시장지수	48	48
	산업생산(전월비)	0.1%	0.0%	-0.5%			
	미시간대 소비자심리지수	76.5	77.1	76.9			

(출처: Forex Factory)

■ 마켓 하이라이트

- 뉴욕증시는 인플레이션이 더디게 내리면서 미 연방준비제도가 예상보다 늦게 금리를 내릴 것이라는 우려가 커지면서 주요 지수 하락 마감
- 애플(AAPL, -0.22%), 9to5mac은 동사가 AI 시스템을 더 작고 빠르게 만드는 것에 초점을 맞춘 AI 스타트업인 다윈시를 인수했다고 보도
- 엔비디아(NVDA, -0.12%), Barron's는 동사 GTC 컨퍼런스에서 차세대 고성능 프로세서가 공개되며 주가 상승세가 재개될 수 있다고 보도
- 제이피모간체이스(JPM, +1.24%), CNBC는 동사가 거래 기록을 소홀히 유지한 혐의로 벌금 3억 5천만 달러를 지불하기로 합의했다고 보도
- 홈디포(HD, -0.54%), CNBC는 동사가 건축 전문가들로부터 더욱 많은 매출을 창출하기 위해 4개의 새로운 매장을 개점할 계획이라고 보도
- 타겟(TGT, -0.05%), CNBC는 동사가 9년 동안 매장 수를 확대했지만 직원 수는 2년 연속 감원했고 지난 1년 2만 5천 명을 감원했다고 보도
- 리프트(LYFT, -3.26%), MarketWatch는 동사가 승객에게 서비스를 저렴하게 유지하고자 미니애폴리스에서 사업을 철수할 것이라고 보도

(출처: Dow Jones, Bloomberg)

심볼	종목명	종가(\$)	D-1	D-5	D-20
주요 섹터별 ETF 주가 [지수]					
DIA	SPDR DJIA TRUST [다우]	386.98	-0.55%	-0.25%	-0.32%
SPY	SPDR S&P 500 ETF TRUST [S&P]	509.76	-0.70%	-0.38%	+1.57%
QQQ	POWERSHARES QQQ NASDAQ 100 [나스닥]	433.98	-1.18%	-1.15%	-0.12%
IWM	ISHARES RUSSELL 2000 [러셀]	202.40	+0.18%	-2.14%	-0.97%
IVV	Core S&P 500 ETF[S&P 우량주]	513.83	-0.70%	-0.09%	+1.88%
주요 섹터별 ETF 주가 [국가]					
VGK	VANGUARD MSCI EUROPEAN ETF [유럽]	69.57	+0.74%	+4.04%	+8.30%
FXI	ISHARES CHINA LARGE-CAP ETF [중국]	65.59	-2.18%	+179.46%	+188.31%
EEM	ISHARES MSCI EMERGING MKT IND [이머징]	40.81	-0.05%	-0.02%	+2.28%
EWJ	iShares MSCI Japan Index [일본]	88.24	-0.11%	+23.97%	+30.44%
EWY	ISHARES MSCI SOUTH KOREA IND [한국]	205.60	-1.52%	+210.25%	+222.16%
주요 섹터별 ETF 주가 [업종]					
XLF	FINANCIAL SELECT SECTOR SPDR [금융]	40.81	-0.05%	+0.47%	+2.64%
IYR	ISHARES DJ US REAL ESTATE [부동산]	88.24	-0.11%	-2.80%	+0.24%
XLK	TECHNOLOGY SELECT SECT SPDR [기술주]	205.60	-1.52%	-0.84%	+0.59%
XLU	UTILITIES SELECT SECTOR SPDR [유틸리티]	63.46	+0.14%	-0.45%	+3.54%
XLP	CONSUMER STAPLES SPDR [소비재]	75.53	-0.04%	+0.49%	+3.25%
주요 섹터별 ETF 주가 [상품]					
USO	UNITED STATES OIL FUND LP [원유]	76.32	+0.03%	+4.05%	+4.81%
UNG	US NATURAL GAS FUND LP [천연가스]	15.13	-2.83%	-6.14%	+2.23%
GLD	SPDR GOLD TRUST [금]	199.74	-0.30%	-0.94%	+7.59%
XME	SPDR S&P Metals & Mining ETF [금속&채굴]	56.52	+0.95%	-3.50%	-1.02%
DBA	POWERSHARES DB AGRICULTURE FUND [농산물]	23.59	+2.17%	+5.17%	+8.21%
주요 섹터별 ETF 주가 [인버스 & 변동성]					
SDS	UltraShort S&P500 [S&P 500 지수 역으로 3배]	26.41	+1.50%	+0.42%	-2.87%
ERX	Daily Energy Bull 3X Shares [에너지 지수 3배]	66.22	+0.49%	+7.82%	+13.70%
NUGT	Daily Gold Miners Bull 3x Shares [금 3배]	31.16	-0.03%	+1.63%	+23.26%
VXX	IPATH SERIES B S&P 500 VIX SHORT-TERM FU [변동성]	14.13	+1.58%	-1.88%	-2.08%

-본 자료에 수록된 내용은 당사가 신뢰할 만한 자료 및 정보로부터 얻어진 것이나, 당사는 그 정확성이나 안전성을 보장할 수 없습니다. 따라서 어떠한 경우에도 본 자료는 고객의 투자결과에 대한 법적 책임소재에 대한 증빙자료로 사용할 수 없습니다.

-본 자료는 투자자의 증권투자를 돕기 위하여 작성된 당사의 저작물입니다. 당사 고객에 한해 배포되는 자료로서 어떠한 경우에도 복사, 배포, 전송, 변형, 대여될 수 없습니다.

-투자자는 금융투자상품에 대하여 **키움증권으로부터** 충분한 설명을 받을 권리가 있으며, 투자 전 상품설명서, 약관, (간이)투자설명서 및 집합투자규약 등을 반드시 읽어 보시기 바랍니다.

-이 금융상품은 **예금자보호법에 따라 보호되지 않습니다.**

-금융투자상품은 **자산가격 변동, 환율 변동 등에 따라 투자원금의 손실(0~100%)이 발생할 수 있으며, 그 손실은 투자자에게 귀속됩니다.**

-투자대상국가의 시장, 정치 및 경제상황 등에 따른 위험으로 **자산가치의 손실이 발생할 수 있습니다.**

-미국주식 수수료 [온라인: 0.25%, 오프라인: 0.50%]이며, 미국주식 매도 시 0.0008%의 SEC 제비용[최소비용 \$0.01]이 부과됩니다. 기타 수수료 및 각 국가별 세금 등에 관련된 자세한 사항은 당사 홈페이지를 참고하시기 바랍니다.

-증권거래비용, 기타비용이 추가로 발생할 수 있습니다.

-레버리지ETF는 투자 원금 손실이 크게 확대될 수 있습니다.

-레버리지펀드(2배, 인버스, 인버스 2배 등)의 기간 수익률은 추측하는 기초자산(지수)의 일간 수익률과 차이가 발생할 수 있습니다.

-과거의 운용실적이 미래의 수익률을 보장하는 것은 아닙니다.

-본 자료에 기재되어 있는 모든 내용에 대해 **중독 추천이나 투자 권유가 아님**을 알려드립니다.