

Global Market Insight

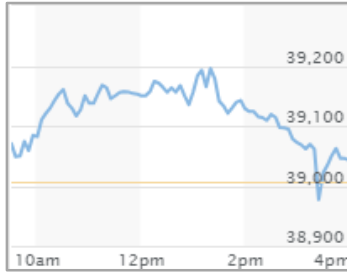
글로벌 마켓 인사이트



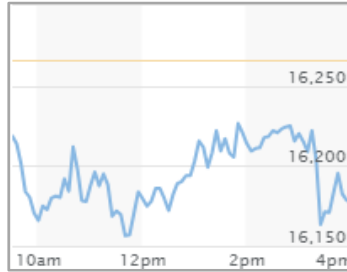
리테일파생팀 나이트데스크(1544-8400)

■ 주요 금융시장 동향

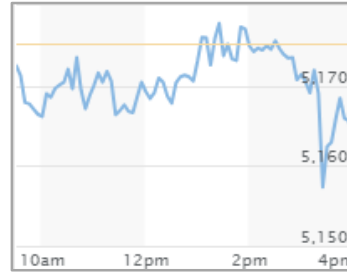
DOW (39,043/+37/+0.10%)



NASDAQ (16,177/-87/-0.54%)



S&P500 (5,165/-9/-0.19%)



(장마감: 03월 13일)

FTSE MIB (이탈리아)
33,885/+132/+0.39%

IBEX 35 (스페인)
10,560/+171/+1.65%

Gold
2,180.8/+14.7/+0.67%

Crude Oil
79.30/+2.05/+2.63%

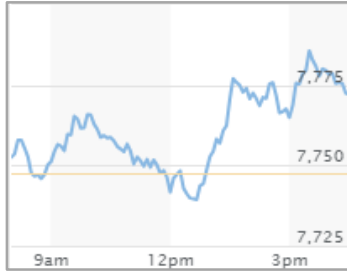
EUR/USD
1.09535/+0.00265/+0.24%

GBP/USD
1.2795/+0.0003/+0.02%

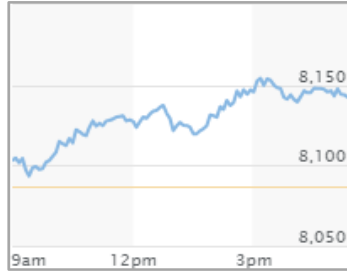
Dollar Index
102.82/-0.13/-0.13%

〈출처: MarketWatch〉

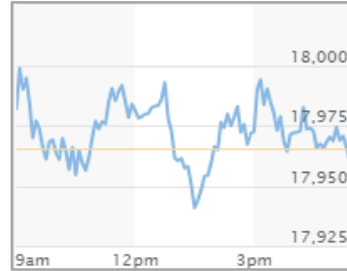
FTSE100 (7,772/+24/+0.31%)



CAC40 (8,137/+50/+0.62%)



DAX (17,961/-3/-0.02%)



■ 주요 경제지표 발표

	경제지표 (03/13)	결과치	예상치	이전치	경제지표 (03/14)	예상치	이전치
유럽	영국 실질GDP성장률	0.2%	0.2%	-0.1%	영국 RICS 주택가격지수	-10%	-18%
	영국 제조업생산(전월비)	1.1%	0.0%	-0.5%			
미국	국채 30년물 발행금리	4.330%	-	4.360%	근원 PPI 상승률(전월비)	0.2%	0.5%
	EIA 원유 재고	-1.5M	-	1.4M	근원 소매판매(전월비)	0.5%	-0.6%
					신규실업수당청구건수	218K	217K

〈출처: Forex Factory〉

■ 마켓 하이라이트

- 뉴욕증시는 14일 발표될 생산자물가지수와 소매판매 지표를 비롯해 내주 열리는 연방공개시장위원회를 기다리며 주요 지수 혼조세로 마감
- 애플(AAPL, -1.21%), CNBC는 동사가 DMA에 따라 올봄 유럽에서 앱스토어 대신 웹사이트에서도 앱을 다운로드할 수 있게 되었다고 보도
- 아마존닷컴(AMZN, +0.66%), Wells Fargo에 의하면 동사가 물류서비스 수수료 인상을 통해 영업이익률이 1% 이상 상승할 수 있다고 전망
- 일라이릴리(LLY, +0.38%), 동사는 아마존닷컴과 제휴를 함으로써 다이어트약 Zepbound 등을 Amazon Pharmacy에서 판매한다고 발표
- 보잉(BA, -1.03%), CNBC는 2월 동사 인도 대수가 27대이고 올해 54대를 인도한 상태인데 이는 에어버스의 79대 대비 부진하였다고 보도
- 3M(MMM, +5.42%), Barron's는 글로벌 기업 L3Harris의 CEO로서 강력한 실적을 보였던 윌리엄 브라운이 동사 CEO로 임명됐다고 보도
- 아처대니얼스미들랜드(ADM, +2.10%), Barron's는 SEC에 제출된 양식에 따르면 동사 재무보고 관련해 회계상 문제가 발견되었다고 보도

〈출처: Dow Jones, Bloomberg〉

심볼	종목명	종가(\$)	D-1	D-5	D-20
주요 섹터별 ETF 주가 [지수]					
DIA	SPDR DJIA TRUST [다우]	391.24	+0.12%	+1.05%	+2.19%
SPY	SPDR S&P 500 ETF TRUST [S&P]	516.01	-0.15%	+1.20%	+4.44%
QQQ	POWERSHARES QQQ NASDAQ 100 [나스닥]	440.27	-0.76%	+0.34%	+2.74%
IWM	ISHARES RUSSELL 2000 [러셀]	205.77	+0.42%	+0.25%	+5.72%
IVV	Core S&P 500 ETF[S&P 우량주]	518.52	-0.17%	+1.23%	+4.42%
주요 섹터별 ETF 주가 [국가]					
VGK	VANGUARD MSCI EUROPEAN ETF [유럽]	69.37	-0.87%	+4.93%	+10.71%
FXI	ISHARES CHINA LARGE-CAP ETF [중국]	67.09	-0.19%	+185.13%	+202.34%
EEM	ISHARES MSCI EMERGING MKT IND [이머징]	41.05	+0.47%	+1.11%	+4.88%
EWJ	iShares MSCI Japan Index [일본]	89.74	-0.51%	+25.74%	+34.46%
EWY	ISHARES MSCI SOUTH KOREA IND [한국]	208.74	-1.08%	+220.74%	+232.87%
주요 섹터별 ETF 주가 [업종]					
XLF	FINANCIAL SELECT SECTOR SPDR [금융]	41.05	+0.47%	+1.08%	+5.99%
IYR	ISHARES DJ US REAL ESTATE [부동산]	89.74	-0.51%	+0.10%	+5.18%
XLK	TECHNOLOGY SELECT SECT SPDR [기술주]	208.74	-1.08%	+0.77%	+2.95%
XLU	UTILITIES SELECT SECTOR SPDR [유틸리티]	63.88	+0.68%	+1.11%	+6.54%
XLP	CONSUMER STAPLES SPDR [소비재]	76.15	+0.25%	+1.09%	+4.49%
주요 섹터별 ETF 주가 [상품]					
USO	UNITED STATES OIL FUND LP [원유]	75.09	+2.37%	+1.01%	+3.36%
UNG	US NATURAL GAS FUND LP [천연가스]	14.91	-2.61%	-13.77%	-3.93%
GLD	SPDR GOLD TRUST [금]	201.19	+0.70%	+1.20%	+9.01%
XME	SPDR S&P Metals & Mining ETF [금속&채굴]	57.08	+0.05%	-0.73%	+4.52%
DBA	POWERSHARES DB AGRICULTURE FUND [농산물]	22.96	-0.17%	+2.73%	+4.41%
주요 섹터별 ETF 주가 [인버스 & 변동성]					
SDS	UltraShort S&P500 [S&P 500 지수 역으로 3배]	25.89	+0.35%	-2.23%	-7.60%
ERX	Daily Energy Bull 3X Shares [에너지 지수 3배]	64.47	+3.02%	+7.27%	+16.25%
NUGT	Daily Gold Miners Bull 3x Shares [금 3배]	31.96	+4.65%	+7.68%	+34.74%
VXX	IPATH SERIES B S&P 500 VIX SHORT-TERM FU [변동성]	13.55	-0.59%	-4.44%	-11.96%

-본 자료에 수록된 내용은 당사가 신뢰할 만한 자료 및 정보로부터 얻어진 것이나, 당사는 그 정확성이나 안전성을 보장할 수 없습니다. 따라서 어떠한 경우에도 본 자료는 고객의 투자결과에 대한 법적 책임소재에 대한 증빙자료로 사용할 수 없습니다.

-본 자료는 투자자의 증권투자를 돕기 위하여 작성된 당사의 저작물입니다. 당사 고객에 한해 배포되는 자료로서 어떠한 경우에도 복사, 배포, 전송, 변형, 대여될 수 없습니다.

-투자자는 금융투자상품에 대하여 **키움증권으로부터** 충분한 설명을 받을 권리가 있으며, 투자전 상품설명서 및 약관을 반드시 읽어보시기 바랍니다.

-**해외주식** 등의 투자는 원금손실 위험이 높습니다. 자산가치 및 환율 변동 등에 따라 투자자산의 가치가 변동되어 손실이 (0~100%) 발생할 수 있습니다.

-**레버리지ETF**는 투자원금 손실이 크게 확대될 수 있습니다.

-**금융투자상품(해외주식)**은 예금자보호법에 따라 예금보험공사가 보호하지 않습니다.

-투자대상국가의 시장, 정치 및 경제상황 등에 따른 위험으로 **자산가치의 손실**이 발생할 수 있습니다.

-미국주식 수수료 [온라인: 0.25%, 오프라인: 0.50%], 기타 수수료에 관련된 자세한 사항은 당사 홈페이지를 참고하시기 바랍니다.

-[레버리지형] 레버리지형 펀드는 투자원금 손실이 크게 확대될 수 있습니다.

-[레버리지형] 레버리지펀드(2배, 인버스, 인버스 2배)의 기간 수익률은 추종하는 기초자산(지수)의 일간 수익률과 차이가 발생할 수 있습니다.

-본 자료에 기재되어 있는 모든 내용에 대해 **중독 추천이나 투자 권유가 아님**을 알려드립니다.