

Global Market Insight

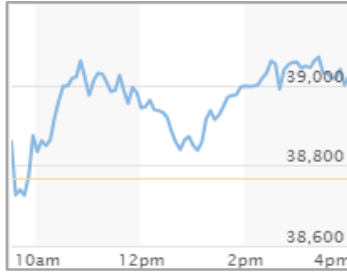
글로벌 마켓 인사이드



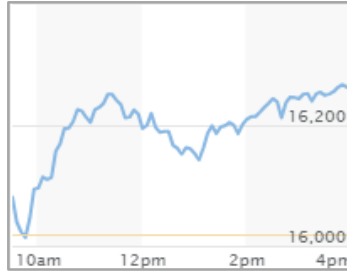
리테일파생팀 나이트데스크(1544-8400)

■ 주요 금융시장 동향

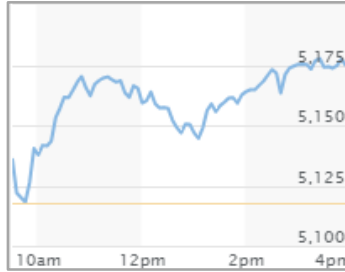
DOW (39,005/+235/+0.61%)



NASDAQ (16,265/+246/+1.54%)



S&P500 (5,175/+57/+1.12%)



(장마감: 03월 12일)

FTSE MIB (이탈리아)
33,753/+438/+1.31%

IBEX 35 (스페인)
10,388/+63/+0.61%

Gold
2,166.1/-22.5/-1.02%

Crude Oil
77.25/-0.28/-0.36%

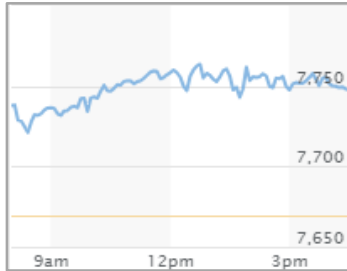
EUR/USD
1.09270/-0.00005/-0.01%

GBP/USD
1.2792/-0.0015/-0.11%

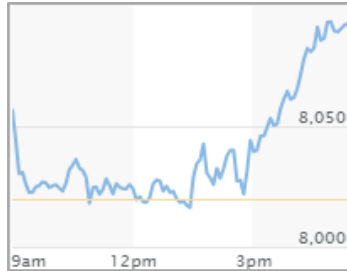
Dollar Index
102.94/+0.07/+0.07%

<출처: MarketWatch>

FTSE100 (7,747/+78/+1.02%)



CAC40 (8,087/+67/+0.84%)



DAX (17,965/+218/+1.23%)



■ 주요 경제지표 발표

	경제지표 (03/12)	결과치	예상치	이전치	경제지표 (03/13)	예상치	이전치
유럽	영국 실업수당청구건수	16.8K	20.3K	3.1K	영국 실질GDP성장률	0.2%	-0.1%
	독일 CPI 상승률	0.4%	0.4%	0.4%	영국 제조업생산(전월비)	0.0%	-0.5%
미국	근원 CPI(전월비)	0.4%	0.3%	0.4%	국채 30년물 발행금리	-	4.360%
	CPI 상승률(전년비)	3.2%	3.1%	3.1%	EIA 원유 재고	-	1.4M

<출처: Forex Factory>

■ 마켓 하이라이트

- 뉴욕증시는 2월 CPI가 상승했지만 기대치와 크게 다르지 않다는 안도감에 S&P500 지수는 사상 최고치를 기록하는 등 주요 지수 상승 마감
- 엔비디아(NVDA, +7.16%), Barron's는 동사가 AI 학습 시스템 개발 과정에서 특허 침해 관련 혐의가 제기되었다는 소식이 전해졌다고 보도
- 화이자(PFE, -1.27%), Bzinga는 동사가 코로나19 종식 후 매출이 급속하게 감소하면서 차기 성장 동력으로 항암제를 선택했다고 보도
- 에어비앤비(ABNB, +2.26%), TheGuardian은 동사가 사생활 보호를 우선시하면서 숙박 시설 내 보안 카메라 설치를 전면 금지했다고 보도
- 포드모터(F, +0.00%), DetroitFreePress는 동사가 차량 가치를 의도적으로 잘못 분류한 건에 대해 3억 6,500만 달러를 지불했다고 보도
- 마이크로스트래티지(MSTR, +7.35%), CNBC는 동사가 선순위채권 공모로 비트코인을 추가 매입해 현재 20만 5,000개 소유 중이라고 보도
- 사우스웨스트에어라인스(LUV, -14.86%), CNBC에 의하면 동사가 항공기 수령 지연 등을 근거로 실적 가이드언스를 하향 조정하였다고 보도

<출처: Dow Jones, Bloomberg>

심볼	종목명	종가(\$)	D-1	D-5	D-20
주요 섹터별 ETF 주가 [지수]					
DIA	SPDR DJIA TRUST [다우]	390.72	+0.59%	+1.17%	+0.67%
SPY	SPDR S&P 500 ETF TRUST [S&P]	516.73	+1.07%	+1.88%	+3.16%
QQQ	POWERSHARES QQQ NASDAQ 100 [나스닥]	443.60	+1.42%	+1.73%	+1.90%
IWM	ISHARES RUSSELL 2000 [러셀]	204.91	-0.14%	+0.57%	+0.99%
IVV	Core S&P 500 ETF[S&P 우량주]	519.36	+1.03%	+1.89%	+3.18%
주요 섹터별 ETF 주가 [국가]					
VGK	VANGUARD MSCI EUROPEAN ETF [유럽]	69.98	+0.55%	+6.99%	+9.51%
FXI	ISHARES CHINA LARGE-CAP ETF [중국]	67.22	+1.49%	+191.88%	+195.73%
EEM	ISHARES MSCI EMERGING MKT IND [이머징]	40.86	+0.42%	+2.05%	+2.41%
EWJ	iShares MSCI Japan Index [일본]	90.20	-0.24%	+28.34%	+34.69%
EWY	ISHARES MSCI SOUTH KOREA IND [한국]	211.02	+2.05%	+228.13%	+227.42%
주요 섹터별 ETF 주가 [업종]					
XLF	FINANCIAL SELECT SECTOR SPDR [금융]	40.86	+0.42%	+1.14%	+4.08%
IYR	ISHARES DJ US REAL ESTATE [부동산]	90.20	-0.24%	+0.89%	+3.57%
XLK	TECHNOLOGY SELECT SECT SPDR [기술주]	211.02	+2.05%	+2.65%	+2.31%
XLU	UTILITIES SELECT SECTOR SPDR [유틸리티]	63.45	-0.97%	+1.39%	+3.95%
XLP	CONSUMER STAPLES SPDR [소비재]	75.96	+0.52%	+1.69%	+3.22%
주요 섹터별 ETF 주가 [상품]					
USO	UNITED STATES OIL FUND LP [원유]	73.35	-0.37%	-0.18%	+1.76%
UNG	US NATURAL GAS FUND LP [천연가스]	15.31	-2.42%	-12.56%	-5.32%
GLD	SPDR GOLD TRUST [금]	199.79	-1.09%	+1.32%	+6.78%
XME	SPDR S&P Metals & Mining ETF [금속&채굴]	57.05	-1.74%	+0.60%	+0.42%
DBA	POWERSHARES DB AGRICULTURE FUND [농산물]	23.00	+1.14%	+3.65%	+4.31%
주요 섹터별 ETF 주가 [인버스 & 변동성]					
SDS	UltraShort S&P500 [S&P 500 지수 역으로 3배]	25.81	-2.09%	-3.48%	-5.32%
ERX	Daily Energy Bull 3X Shares [에너지 지수 3배]	62.58	-0.14%	+4.77%	+10.76%
NUGT	Daily Gold Miners Bull 3x Shares [금 3배]	30.54	-3.72%	+6.45%	+15.86%
VXX	IPATH SERIES B S&P 500 VIX SHORT-TERM FU [변동성]	13.61	-5.02%	-3.61%	-4.96%

-본 자료에 수록된 내용은 당사가 신뢰할 만한 자료 및 정보로부터 얻어진 것이나, 당사는 그 정확성이나 안전성을 보장할 수 없습니다. 따라서 어떠한 경우에도 본 자료는 고객의 투자결과에 대한 법적 책임소재에 대한 증빙자료로 사용할 수 없습니다.

-본 자료는 투자자의 증권투자를 돕기 위하여 작성된 당사의 저작물입니다. 당사 고객에 한해 배포되는 자료로서 어떠한 경우에도 복사, 배포, 전송, 변형, 대여될 수 없습니다.

-투자자는 금융투자상품에 대하여 **키움증권으로부터** 충분한 설명을 받을 권리가 있으며, 투자전 상품설명서 및 약관을 반드시 읽어보시기 바랍니다.

-**해외주식** 등의 투자는 원금손실 위험이 높습니다. 자산가치 및 환을 변동 등에 따라 투자자산의 가치가 변동되어 손실이 (0~100%) 발생할 수 있습니다.

-**레버리지ETF**는 투자원금 손실이 크게 확대될 수 있습니다.

-**금융투자상품(해외주식)**은 예금자보호법에 따라 예금보험공사가 보호하지 않습니다.

-투자대상국가의 시장, 정치 및 경제상황 등에 따른 위험으로 **자산가치의 손실**이 발생할 수 있습니다.

-미국주식 수수료 [온라인: 0.25%, 오프라인: 0.50%], 기타 수수료에 관련된 자세한 사항은 당사 홈페이지를 참고하시기 바랍니다.

-[레버리지형] 레버리지형 펀드는 투자원금 손실이 크게 확대될 수 있습니다.

-[레버리지형] 레버리지펀드(2배, 인버스, 인버스 2배)의 기간 수익률은 추종하는 기초자산(지수)의 일간 수익률과 차이가 발생할 수 있습니다.

-본 자료에 기재되어 있는 모든 내용에 대해 **중독 추천이나 투자 권유가 아님**을 알려드립니다.