

Global Market Insight

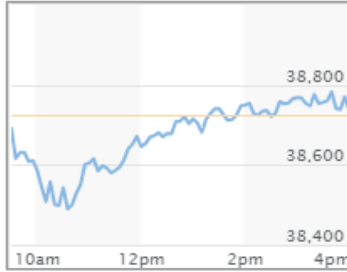
글로벌 마켓 인사이트



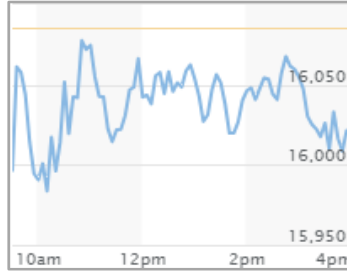
리테일파생팀 나이트데스크(1544-8400)

■ 주요 금융시장 동향

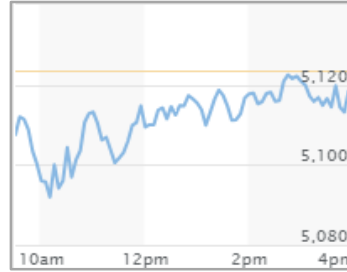
DOW (38,769/+46/+0.12%)



NASDAQ (16,019/-65/-0.41%)



S&P500 (5,117/-5/-0.11%)



(장마감: 03월 11일)

FTSE MIB (이탈리아)
33,315/-88/-0.27%

IBEX 35 (스페인)
10,325/+20/+0.19%

Gold
2,188.6/+3.1/+0.14%

Crude Oil
77.53/+0.03/+0.03%

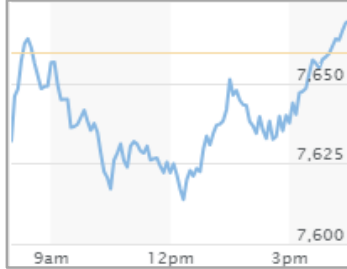
EUR/USD
1.09275/-0.00180/-0.16%

GBP/USD
1.2807/-0.0051/-0.39%

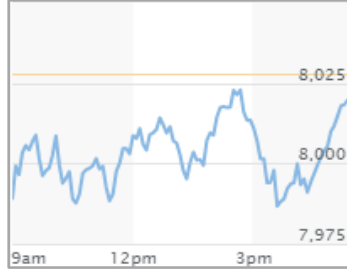
Dollar Index
102.84/+0.00/+0.00%

<출처: MarketWatch>

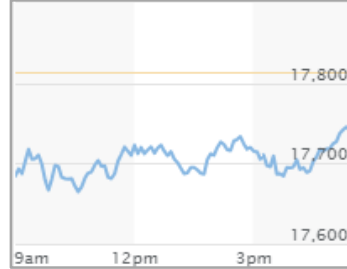
FTSE100 (7,669/+9/+0.12%)



CAC40 (8,019/-8/-0.10%)



DAX (17,746/-68/-0.38%)



■ 주요 경제지표 발표

	경제지표 (03/11)	결과치	예상치	이전치	경제지표 (03/12)	예상치	이전치
유럽					영국 실업수당청구건수	20.3K	14.1K
					독일 CPI 상승률	0.4%	0.4%
미국					근원 CPI(전월비)	0.3%	0.4%
					CPI 상승률(전년비)	3.1%	3.1%

<출처: Forex Factory>

■ 마켓 하이라이트

- 뉴욕증시는 인플레이션 지표를 하루 앞두고 투자자들은 경계심을 키웠고 반도체 관련주들의 약세가 지속되면서 주요 지수 혼조세로 마감
- 마이크로소프트(MSFT, -0.39%), 동사는 러시아인 해킹 그룹인 노벨리엄이 당사 내부 시스템과 소스 코드 저장소에 접근 시도 중이라고 언급
- 알파벳(AGOOGL, +1.67%), CNBC는 동사가 대학살을 부추기는 기술 개발을 거부한다고 언급한 클라우드 사업부 직원을 해고했다고 보도
- 유니티헬스그룹(UNH, +2.69%), CNBC는 동사가 3월 중순에 랜섬웨어 공격을 받은 체인지 헬스케어 시스템을 복구할 예정이라고 보도
- 제너럴일렉트릭(GE, -0.83%), Barron's는 동사의 4월 2일부로 분할되는 GE Aerospace가 대규모 주주환원 정책을 준비하고 있다고 보도
- 보잉(BA, -3.03%), CNBC에 의하면 동사가 최근 상업용 항공 우주 사업부의 일부 근로자에 대한 인센티브를 60%로 상향 조정된다고 보도
- 제너럴모터스(GM, +0.06%), CNBC는 동사가 블레이저 EV 가격을 인하하여 처음 판매될 때보다 \$6,520 낮은 가격에 판매되고 있다고 보도

<출처: Dow Jones, Bloomberg>

심볼	종목명	종가(\$)	D-1	D-5	D-20
주요 섹터별 ETF 주가 [지수]					
DIA	SPDR DJIA TRUST [다우]	388.42	+0.11%	-0.47%	+0.44%
SPY	SPDR S&P 500 ETF TRUST [S&P]	511.30	-0.08%	-0.19%	+2.01%
QQQ	POWERSHARES QQQ NASDAQ 100 [나스닥]	437.32	-0.39%	-1.48%	+0.05%
IWM	ISHARES RUSSELL 2000 [러셀]	205.21	-0.78%	-0.24%	+2.90%
IVV	Core S&P 500 ETF[S&P 우량주]	513.92	-0.07%	-0.17%	+2.05%
주요 섹터별 ETF 주가 [국가]					
VGK	VANGUARD MSCI EUROPEAN ETF [유럽]	69.60	-2.22%	+5.97%	+9.01%
FXI	ISHARES CHINA LARGE-CAP ETF [중국]	66.23	-0.06%	+182.91%	+196.20%
EEM	ISHARES MSCI EMERGING MKT IND [이머징]	40.69	+0.17%	+0.74%	+2.80%
EWJ	iShares MSCI Japan Index [일본]	90.42	-0.47%	+29.32%	+35.66%
EWY	ISHARES MSCI SOUTH KOREA IND [한국]	206.71	-0.31%	+215.11%	+224.66%
주요 섹터별 ETF 주가 [업종]					
XLF	FINANCIAL SELECT SECTOR SPDR [금융]	40.69	+0.17%	+0.74%	+4.12%
IYR	ISHARES DJ US REAL ESTATE [부동산]	90.42	-0.47%	-0.01%	+3.75%
XLK	TECHNOLOGY SELECT SECT SPDR [기술주]	206.71	-0.31%	-1.92%	-0.56%
XLU	UTILITIES SELECT SECTOR SPDR [유틸리티]	64.09	+0.53%	+2.12%	+6.32%
XLP	CONSUMER STAPLES SPDR [소비재]	75.57	+0.55%	+1.48%	+3.36%
주요 섹터별 ETF 주가 [상품]					
USO	UNITED STATES OIL FUND LP [원유]	73.59	+0.31%	-0.57%	+2.68%
UNG	US NATURAL GAS FUND LP [천연가스]	15.69	-2.73%	-9.31%	-8.51%
GLD	SPDR GOLD TRUST [금]	202.00	+0.18%	+3.05%	+7.68%
XME	SPDR S&P Metals & Mining ETF [금속&채굴]	58.06	-0.87%	+0.96%	+3.33%
DBA	POWERSHARES DB AGRICULTURE FUND [농산물]	22.74	+1.38%	+1.29%	+2.71%
주요 섹터별 ETF 주가 [인버스 & 변동성]					
SDS	UltraShort S&P500 [S&P 500 지수 역으로 3배]	26.36	+0.23%	+0.57%	-3.23%
ERX	Daily Energy Bull 3X Shares [에너지 지수 3배]	62.67	+2.04%	+6.42%	+13.43%
NUGT	Daily Gold Miners Bull 3x Shares [금 3배]	31.72	+3.46%	+11.73%	+23.04%
VXX	IPATH SERIES B S&P 500 VIX SHORT-TERM FU [변동성]	14.33	-1.04%	+5.60%	+2.21%

-본 자료에 수록된 내용은 당사가 신뢰할 만한 자료 및 정보로부터 얻어진 것이나, 당사는 그 정확성이나 안전성을 보장할 수 없습니다. 따라서 어떠한 경우에도 본 자료는 고객의 투자결과에 대한 법적 책임소재에 대한 증빙자료로 사용할 수 없습니다.

-본 자료는 투자자의 증권투자를 돕기 위하여 작성된 당사의 저작물입니다. 당사 고객에 한해 배포되는 자료로서 어떠한 경우에도 복사, 배포, 전송, 변형, 대여될 수 없습니다.

-투자자는 금융투자상품에 대하여 **키움증권으로부터** 충분한 설명을 받을 권리가 있으며, 투자전 상품설명서 및 약관을 반드시 읽어보시기 바랍니다.

-**해외주식** 등의 투자는 원금손실 위험이 높습니다. 자산가치 및 환을 변동 등에 따라 투자자산의 가치가 변동되어 손실이 (0~100%) 발생할 수 있습니다.

-**레버리지ETF**는 투자원금 손실이 크게 확대될 수 있습니다.

-**금융투자상품(해외주식)**은 예금자보호법에 따라 예금보험공사가 보호하지 않습니다.

-투자대상국가의 시장, 정치 및 경제상황 등에 따른 위험으로 **자산가치의 손실**이 발생할 수 있습니다.

-미국주식 수수료 [온라인: 0.25%, 오프라인: 0.50%], 기타 수수료에 관련된 자세한 사항은 당사 홈페이지를 참고하시기 바랍니다.

-[레버리지형] 레버리지형 펀드는 투자원금 손실이 크게 확대될 수 있습니다.

-[레버리지형] 레버리지펀드(2배, 인버스, 인버스 2배)의 기간 수익률은 추종하는 기초자산(지수)의 일간 수익률과 차이가 발생할 수 있습니다.

-본 자료에 기재되어 있는 모든 내용에 대해 **중독 추천이나 투자 권유가 아님**을 알려드립니다.