

Global Market Insight

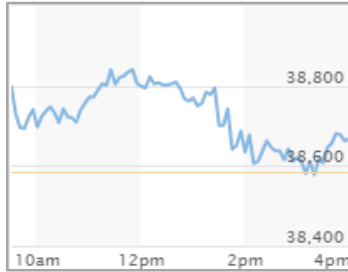
글로벌 마켓 인사이트



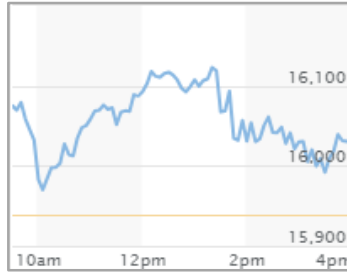
리테일파생팀 나이트데스크(1544-8400)

■ 주요 금융시장 동향

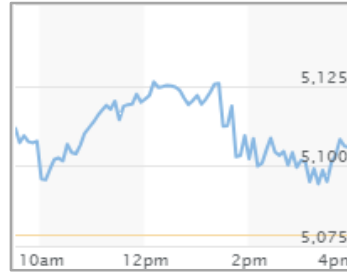
DOW (38,661/+75/+0.20%)



NASDAQ (16,031/+91/+0.58%)



S&P500 (5,104/+26/+0.51%)



(장마감: 03월 06일)

FTSE MIB (이탈리아)
33,363/+217/+0.66%

IBEX 35 (스페인)
10,197/+80/+0.79%

Gold
2,158.2/+16.3/+0.76%

Crude Oil
79.13/+0.98/+1.25%

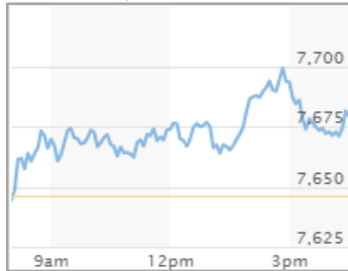
EUR/USD
1.09020/+0.00435/+0.40%

GBP/USD
1.2742/+0.0039/+0.30%

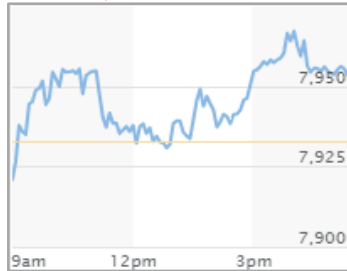
Dollar Index
103.37/-0.43/-0.41%

〈출처: MarketWatch〉

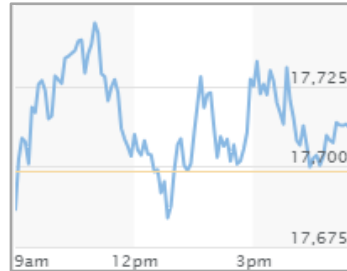
FTSE100 (7,679/+33/+0.43%)



CAC40 (7,954/+21/+0.28%)



DAX (17,716/+18/+0.10%)



■ 주요 경제지표 발표

	경제지표 (03/06)	결과치	예상치	이전치	경제지표 (03/07)	예상치	이전치
유럽	영국 봄 예산전망보고서	-	-	-	ECB 기자회견	-	-
	영국 건설업 PMI	49.7	49.0	48.8			
미국	ADP 비농업 취업자수	140K	149K	107K	파월 연준 의회증언	-	-
	EIA 원유재고량	1.4M	2.4M	4.2M	실업수당청구건수	217K	215K
					천연가스 재고	-42B	-96B

〈출처: Forex Factory〉

■ 마켓 하이라이트

- 뉴욕증시는 올해 금리 인하가 적절할 것이라는 파월 Fed 의장의 반기 증언에서의 발언을 긍정적으로 받아들이면서 주요 지수 상승으로 마감
- 노보노디스크(NVO, +0.07%), CNBC는 동사의 오스템픽이 임상시험에서 만성 신장질환 진행 위험을 위약 대비해서 24% 감소시켰다고 보도
- AMD(AMD, +2.68%), CNBC는 미국의 대중 반도체 수출 규제에 동사가 AI 칩 수출을 위해 수출 라이선스를 발급받아야 한다고 보도
- 액센추어(ACN, +1.09%), TechCrunch에 의하면 동사가 유다시티를 인수해 런빈티지라 불리는 AI 학습 플랫폼을 구축할 계획이라고 발표
- 타겟(TGT, +2.95%), CNBC에 의하면 동사가 판매 부진을 극복하기 위한 새로운 매출원으로 4월 초 유료 회원권을 출시할 예정이라고 보도
- 클라우드스트라이크(CRWD, +10.76%), 동사는 컨센서스를 상회하는 실적을 발표했으며 2030년 목표로 연간반복매출 100억 달러를 유지
- 팔란티어테크(PLTR, +9.79%), 동사는 미군과 1.8억 달러 사업 규모의 인공지능 중계 스테이션을 개발하는 프로젝트에 체결했다고 발표

〈출처: Dow Jones, Bloomberg〉

심볼	종목명	종가(\$)	D-1	D-5	D-20
주요 섹터별 ETF 주가 [지수]					
DIA	SPDR DJIA TRUST [다우]	387.16	+0.25%	-0.63%	+0.55%
SPY	SPDR S&P 500 ETF TRUST [S&P]	509.90	+0.54%	+0.78%	+3.24%
QQQ	POWERSHARES QQQ NASDAQ 100 [나스닥]	438.80	+0.63%	+0.85%	+2.62%
IWM	ISHARES RUSSELL 2000 [러셀]	205.25	+0.75%	+1.45%	+6.02%
IVV	Core S&P 500 ETF[S&P 우량주]	512.24	+0.52%	+0.75%	+3.19%
주요 섹터별 ETF 주가 [국가]					
VGK	VANGUARD MSCI EUROPEAN ETF [유럽]	71.37	+1.52%	+9.49%	+11.80%
FXI	ISHARES CHINA LARGE-CAP ETF [중국]	65.08	+1.20%	+177.11%	+181.37%
EEM	ISHARES MSCI EMERGING MKT IND [이머징]	40.61	+0.52%	+1.66%	+2.60%
EWJ	iShares MSCI Japan Index [일본]	89.65	+0.30%	+30.58%	+35.46%
EWY	ISHARES MSCI SOUTH KOREA IND [한국]	207.15	+0.76%	+222.94%	+233.15%
주요 섹터별 ETF 주가 [업종]					
XLF	FINANCIAL SELECT SECTOR SPDR [금융]	40.61	+0.52%	+0.66%	+4.56%
IYR	ISHARES DJ US REAL ESTATE [부동산]	89.65	+0.30%	+2.15%	+3.62%
XLK	TECHNOLOGY SELECT SECT SPDR [기술주]	207.15	+0.76%	+1.22%	+2.67%
XLU	UTILITIES SELECT SECTOR SPDR [유틸리티]	63.18	+0.96%	+1.82%	+4.55%
XLP	CONSUMER STAPLES SPDR [소비재]	75.33	+0.84%	+1.07%	+1.96%
주요 섹터별 ETF 주가 [상품]					
USO	UNITED STATES OIL FUND LP [원유]	74.34	+1.21%	+0.96%	+8.04%
UNG	US NATURAL GAS FUND LP [천연가스]	17.29	-1.26%	+3.32%	-6.74%
GLD	SPDR GOLD TRUST [금]	198.81	+0.82%	+5.56%	+5.44%
XME	SPDR S&P Metals & Mining ETF [금속&채굴]	57.50	+1.39%	+3.42%	+2.99%
DBA	POWERSHARES DB AGRICULTURE FUND [농산물]	22.35	+0.72%	+0.81%	+2.66%
주요 섹터별 ETF 주가 [인버스 & 변동성]					
SDS	UltraShort S&P500 [S&P 500 지수 역으로 3배]	26.48	-0.97%	-1.27%	-5.39%
ERX	Daily Energy Bull 3X Shares [에너지 지수 3배]	60.10	+0.62%	+3.26%	+7.88%
NUGT	Daily Gold Miners Bull 3x Shares [금 3배]	29.68	+3.45%	+27.08%	+9.04%
VXX	IPATH SERIES B S&P 500 VIX SHORT-TERM FU [변동성]	14.18	+0.35%	+3.20%	+0.93%

-본 자료에 수록된 내용은 당사가 신뢰할 만한 자료 및 정보로부터 얻어진 것이나, 당사는 그 정확성이나 안전성을 보장할 수 없습니다. 따라서 어떠한 경우에도 본 자료는 고객의 투자결과에 대한 법적 책임소재에 대한 증빙자료로 사용할 수 없습니다.

-본 자료는 투자자의 증권투자를 돕기 위하여 작성된 당사의 저작물입니다. 당사 고객에 한해 배포되는 자료로서 어떠한 경우에도 복사, 배포, 전송, 변형, 대여될 수 없습니다.

-투자자는 금융투자상품에 대하여 **키움증권으로부터** 충분한 설명을 받을 권리가 있으며, 투자전 상품설명서 및 약관을 반드시 읽어보시기 바랍니다.

-**해외주식** 등의 투자는 원금손실 위험이 높습니다. 자산가치 및 환율 변동 등에 따라 투자자산의 가치가 변동되어 손실이 (0~100%) 발생할 수 있습니다.

-**레버리지ETF**는 투자원금 손실이 크게 확대될 수 있습니다.

-**금융투자상품(해외주식)**은 예금자보호법에 따라 예금보험공사가 보호하지 않습니다.

-투자대상국가의 시장, 정치 및 경제상황 등에 따른 위험으로 **자산가치의 손실**이 발생할 수 있습니다.

-미국주식 수수료 [온라인: 0.25%, 오프라인: 0.50%], 기타 수수료에 관련된 자세한 사항은 당사 홈페이지를 참고하시기 바랍니다.

-[레버리지형] 레버리지형 펀드는 투자원금 손실이 크게 확대될 수 있습니다.

-[레버리지형] 레버리지펀드(2배, 인버스, 인버스 2배)의 기간 수익률은 추종하는 기초자산(지수)의 일간 수익률과 차이가 발생할 수 있습니다.

-본 자료에 기재되어 있는 모든 내용에 대해 **중독 추천이나 투자 권유가 아님**을 알려드립니다.