

Global Market Insight

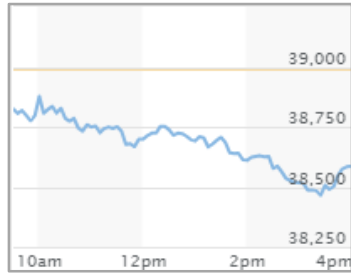
글로벌 마켓 인사이트



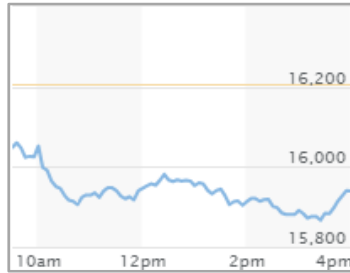
리테일파생팀 나이트데스크(1544-8400)

■ 주요 금융시장 동향

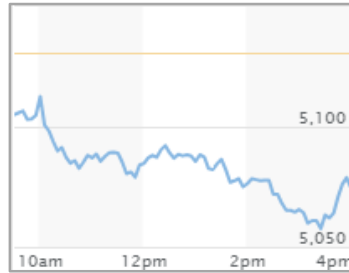
DOW (38,585/-404/-1.04%)



NASDAQ (15,939/-267/-1.65%)



S&P500 (5,075/-52/-1.02%)



(장마감: 03월 05일)

FTSE MIB (이탈리아)
33,149/+233/+0.71%

IBEX 35 (스페인)
10,117/+47/+0.47%

Gold
2,141.9/+15.6/+0.73%

Crude Oil
78.15/-0.59/-0.74%

EUR/USD
1.08585/-0.00035/-0.03%

GBP/USD
1.2703/+0.0011/+0.08%

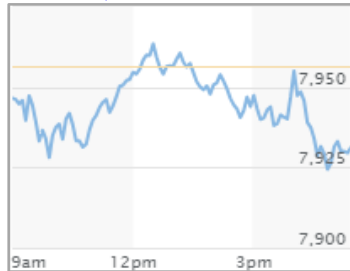
Dollar Index
103.76/-0.07/-0.07%

〈출처: MarketWatch〉

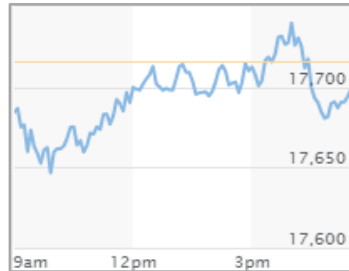
FTSE100 (7,646/+5/+0.08%)



CAC40 (7,932/-23/-0.30%)



DAX (17,698/-17/-0.10%)



■ 주요 경제지표 발표

	경제지표 (03/05)	결과치	예상치	이전치	경제지표 (03/06)	예상치	이전치
유럽	독일 서비스업 PMI	48.3	48.2	48.2	영국 봄 예산전망보고서	-	-
	영국 서비스업 PMI	53.8	54.3	54.3	영국 건설업 PMI	49.0	48.8
미국	ISM 서비스업 PMI	52.6	52.9	53.4	ADP 비농업 취업자수	149K	107K
	IBD/TIPP 경제낙관지수	43.5	45.2	44.8	EIA 원유재고량	2.4M	4.2M

〈출처: Forex Factory〉

■ 마켓 하이라이트

- 뉴욕증시는 애플과 테슬라 등 대형 기술주의 악재가 동시에 터지며 매도세가 나왔고 금리 인하 불확실성이 급부상하면서 일제히 하락 마감
- 애플(AAPL, -2.84%), Counterpoint 조사에 의하면 2024년 들어 중국에서 동사의 스마트폰 판매량 추이가 저조한 것으로 알려졌다고 발표
- 엔비디아(NVDA, +0.86%), WSJ는 동사의 엄청난 상승이 증시 전체를 견인했지만 월가 내 일부가 버블 발생 가능성을 제기하고 있다고 보도
- 테슬라(TSLA, -3.93%), 동사의 베를린 기가팩토리 인근 전력망에 화재가 발생하면서 전력 공급 문제로 일시적으로 가동을 중단했다고 발표
- 위너브로스디스커버리(WBD, +0.37%), SeekingAlpha는 동사가 타 스트리밍 기업들과 마찬가지로 계정 공유 단속을 준비하고 있다고 보도
- 마이크로스트래티지(MSTR, -21.21%), 동사는 6억 달러 규모 전환사채 발행을 발표했으며 이를 통해 비트코인 추가 매입 예정이라고 발표
- 아메리칸에어라인스그룹(AAL, -0.95%), CNBC는 동사가 신규 협동체 260대를 주문했고 보잉 737 맥스 10 여객기도 포함되어 있다고 보도

〈출처: Dow Jones, Bloomberg〉

심볼	종목명	종가(\$)	D-1	D-5	D-20
주요 섹터별 ETF 주가 [지수]					
DIA	SPDR DJIA TRUST [다우]	386.22	-1.03%	-0.89%	+0.71%
SPY	SPDR S&P 500 ETF TRUST [S&P]	507.19	-1.00%	+0.05%	+3.03%
QQQ	POWERSHARES QQQ NASDAQ 100 [나스닥]	436.05	-1.79%	-0.35%	+1.83%
IWM	ISHARES RUSSELL 2000 [러셀]	203.74	-0.95%	-0.10%	+6.21%
IVV	Core S&P 500 ETF[S&P 우량주]	509.71	-0.98%	+0.06%	+2.96%
주요 섹터별 ETF 주가 [국가]					
VGK	VANGUARD MSCI EUROPEAN ETF [유럽]	70.28	+0.51%	+7.26%	+10.97%
FXI	ISHARES CHINA LARGE-CAP ETF [중국]	64.31	-1.97%	+164.49%	+194.19%
EEM	ISHARES MSCI EMERGING MKT IND [이머징]	40.40	+0.02%	-0.22%	+4.39%
EWJ	iShares MSCI Japan Index [일본]	89.40	-1.14%	+29.26%	+35.07%
EWY	ISHARES MSCI SOUTH KOREA IND [한국]	205.58	-2.46%	+223.11%	+230.89%
주요 섹터별 ETF 주가 [업종]					
XLF	FINANCIAL SELECT SECTOR SPDR [금융]	40.40	+0.02%	+0.49%	+4.26%
IYR	ISHARES DJ US REAL ESTATE [부동산]	89.40	-1.14%	+2.87%	+4.76%
XLK	TECHNOLOGY SELECT SECT SPDR [기술주]	205.58	-2.46%	-0.05%	+1.42%
XLU	UTILITIES SELECT SECTOR SPDR [유틸리티]	62.58	-0.29%	+1.13%	+3.94%
XLP	CONSUMER STAPLES SPDR [소비재]	74.70	+0.24%	+0.29%	+1.34%
주요 섹터별 ETF 주가 [상품]					
USO	UNITED STATES OIL FUND LP [원유]	73.48	-0.72%	-0.49%	+7.77%
UNG	US NATURAL GAS FUND LP [천연가스]	17.51	+1.21%	+8.35%	-9.04%
GLD	SPDR GOLD TRUST [금]	197.19	+0.60%	+4.87%	+5.13%
XME	SPDR S&P Metals & Mining ETF [금속&채굴]	56.71	-1.39%	-0.57%	+1.80%
DBA	POWERSHARES DB AGRICULTURE FUND [농산물]	22.19	-1.16%	-1.16%	+2.21%
주요 섹터별 ETF 주가 [인버스 & 변동성]					
SDS	UltraShort S&P500 [S&P 500 지수 역으로 3배]	26.74	+2.02%	+0.11%	-5.01%
ERX	Daily Energy Bull 3X Shares [에너지 지수 3배]	59.73	+1.43%	+2.00%	+7.91%
NUGT	Daily Gold Miners Bull 3x Shares [금 3배]	28.69	+0.77%	+20.42%	+7.74%
VXX	IPATH SERIES B S&P 500 VIX SHORT-TERM FU [변동성]	14.12	+4.05%	+4.39%	-2.08%

-본 자료에 수록된 내용은 당사가 신뢰할 만한 자료 및 정보로부터 얻어진 것이나, 당사는 그 정확성이나 안전성을 보장할 수 없습니다. 따라서 어떠한 경우에도 본 자료는 고객의 투자결과에 대한 법적 책임소재에 대한 증빙자료로 사용할 수 없습니다.

-본 자료는 투자자의 증권투자를 돕기 위하여 작성된 당사의 저작물입니다. 당사 고객에 한해 배포되는 자료로서 어떠한 경우에도 복사, 배포, 전송, 변형, 대여될 수 없습니다.

-투자자는 금융투자상품에 대하여 **키움증권으로부터** 충분한 설명을 받을 권리가 있으며, 투자전 상품설명서 및 약관을 반드시 읽어보시기 바랍니다.

-**해외주식** 등의 투자는 원금손실 위험이 높습니다. 자산가치 및 환율 변동 등에 따라 투자자산의 가치가 변동되어 손실이 (0~100%) 발생할 수 있습니다.

-**레버리지ETF**는 투자원금 손실이 크게 확대될 수 있습니다.

-**금융투자상품(해외주식)**은 예금자보호법에 따라 예금보험공사가 보호하지 않습니다.

-투자대상국가의 시장, 정치 및 경제상황 등에 따른 위험으로 **자산가치의 손실**이 발생할 수 있습니다.

-미국주식 수수료 [온라인: 0.25%, 오프라인: 0.50%], 기타 수수료에 관련된 자세한 사항은 당사 홈페이지를 참고하시기 바랍니다.

-[레버리지형] 레버리지형 펀드는 투자원금 손실이 크게 확대될 수 있습니다.

-[레버리지형] 레버리지펀드(2배, 인버스, 인버스 2배)의 기간 수익률은 추종하는 기초자산(지수)의 일간 수익률과 차이가 발생할 수 있습니다.

-본 자료에 기재되어 있는 모든 내용에 대해 **중독 추천이나 투자 권유가 아님**을 알려드립니다.