

meritz Overnight Tech

2024.3.4 (월)

반도체/디스플레이

Analyst 김선우
02. 6454-4862
sunwoo.kim@meritz.co.kr

RA 김동관
02. 6454-4880
dong-kwan.kim@meritz.co.kr

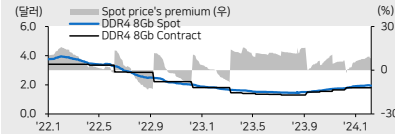
코멘트 & 국내외 주요 뉴스

DRAM DDR4 8Gb: 1D -0.21%, 1W -1.02%, 1M 1.14%
현물 시장 모멘텀 약세로 DDR3/DDR4 칩 가격 하락. 구매자들은 보수적이고 수동적 태도 견지. 최종 거래 환경은 부진

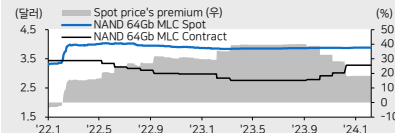
NAND MLC 64Gb: 1D 0.00%, 1W -0.13%, 1M -0.13%

- ▶ 젠슨 황 엔비디아 CEO, AI가 5년 내 인간의 시험을 통과할 수 있을 것으로 예상 (Reuters)
<https://han.gl/5jugj>
- ▶ 마이크로, 뉴욕 투자 프로젝트의 Chips 보조금 수령 위한 환경 평가 진행 중 (Reuters)
<https://han.gl/dmCRz>
- ▶ 인텔, AI 시장 대응 위해 FPGA 자회사 'Altera' 분사 (Reuters)
<https://han.gl/YJD2>
- ▶ 오픈시에 소송 건 마스코 "비영리 계약 어겨" ...오픈시 "회사 잘 되니 트집" (조선비즈)
<https://han.gl/8Rbgs>
- ▶ 삼성, EUV 공정 단축 시도... "어플라이드와 4나노 테스트" (전자신문)
<https://han.gl/AD1st>
- ▶ 대규모 인력파견 못해... TSMC도 공장가동 미뤄 (한국경제)
<https://han.gl/MHQiq>
- ▶ TrendForce, 1Q24 LCD TV 패널 출하량 전분기 대비 +5.3% QoQ 증가 예상 (TrendForce)
<https://han.gl/Y7nFB>

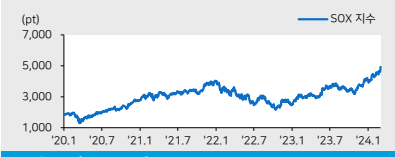
DRAM DDR4 8Gb Spot/Contract



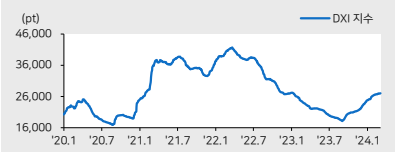
NAND 64Gb MLC Spot/Contract



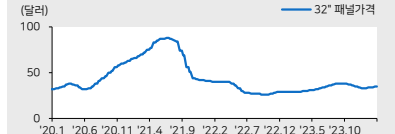
필라델피아 반도체지수



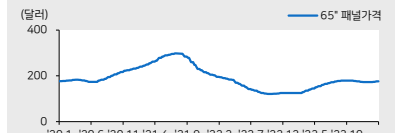
DRAMeXchange Index



32인치 패널 고정가격



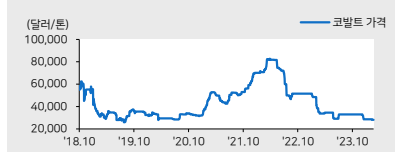
65인치 패널 고정가격



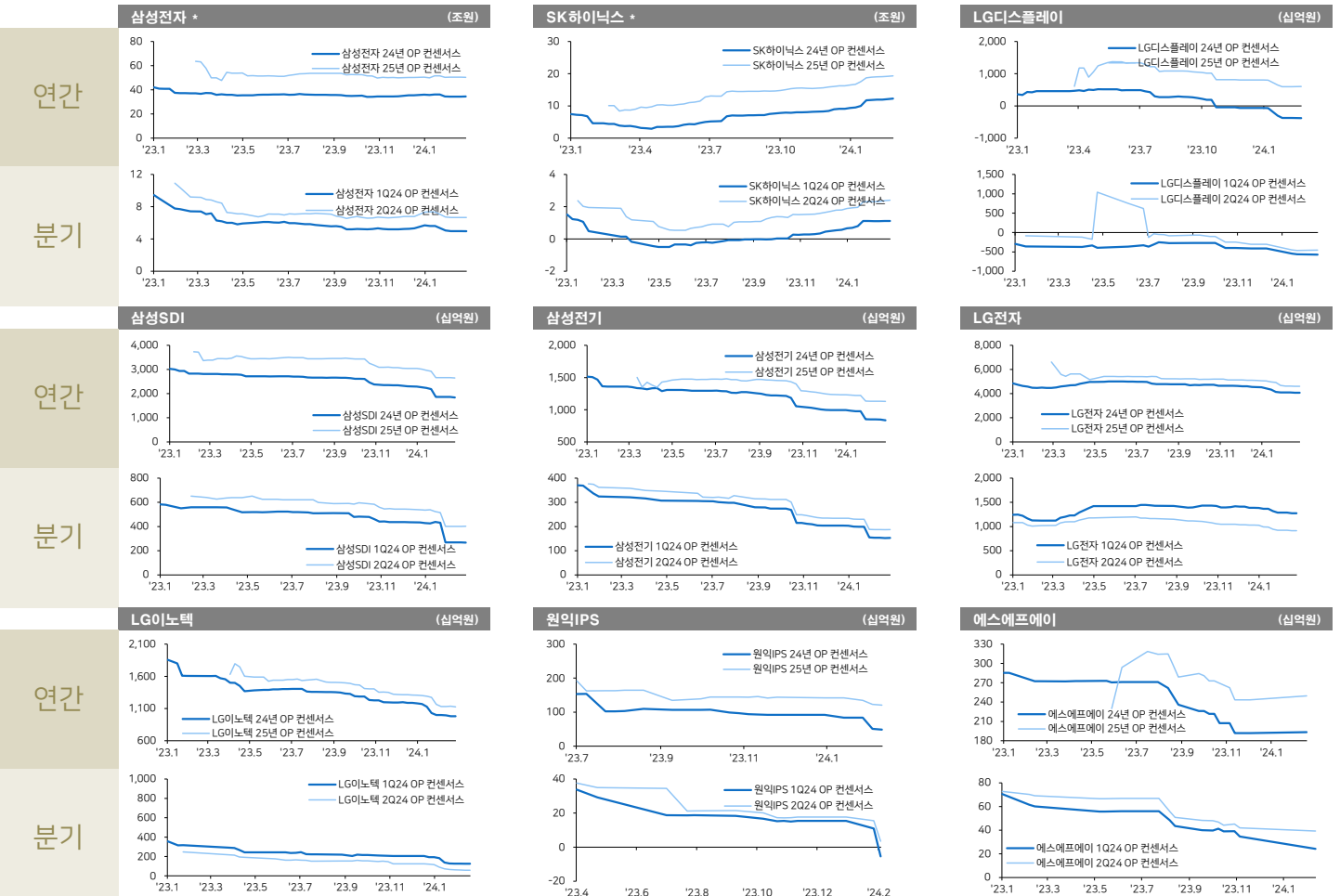
구리 가격



코발트 가격



IT 대형주 컨센서스 추이 차트 (1Q24, 2Q24, 2024, 2025)



자료: Bloomberg, 메리츠증권 리서치센터

Compliance notice

본 자료는 투자자들의 투자판단에 참고가 되는 정보제공을 목적으로 배포되는 자료입니다. 본 자료에 수록된 내용은 당사 리서치센터의 추정치로서 오차가 발생할 수 있으며 정확성이나 완벽성은 보장하지 않습니다. 본 자료를 이용하시는 분은 본 자료와 관련한 투자의 최종 결정은 자신의 판단으로 하시기 바랍니다. 따라서 어떠한 경우에도 본 자료는 투자 결과와 관련한 법적 책임소재의 증명자료로 사용될 수 없습니다. 본 조사분석자료는 당사 고객에 한하여 배포되는 자료로 당사의 허락 없이 복사, 대여, 배포 될 수 없습니다.



글로벌 IT 벨류에이션 비교

* 국내기업(십억원), 그 외(백만달러)

	종가 (현지통화)	시가총액 (백만달러)	주가변화율 (%)			P/E (배)		P/B (배)		EV/EBITDA (배)		ROE (%)		
			1D	1M	3M	2024E	2025E	2024E	2025E	2024E	2025E	2024E	2025E	
메모리	평균		2.2	6.4	13.6	37.2	11.8	1.7	1.5	16.7	5.7	3.4	13.8	
	삼성전자	73,400	328,921	0.3	(2.4)	1.9	16.3	11.4	1.3	1.2	4.9	3.9	8.0	10.6
	SK하이닉스	156,200	85,359	(1.1)	15.8	17.8	12.8	7.9	1.8	1.5	5.5	4.3	15.0	20.2
	Micron	95.15	105,037	5.0	10.0	25.3	n/a	14.9	2.4	2.1	14.5	7.1	(1.4)	14.0
	Western Digital	64.30	20,953	8.1	10.6	32.9	n/a	10.9	2.0	1.7	48.5	8.0	(6.0)	16.0
	Nanya	66.30	6,497	(1.5)	(1.9)	(10.0)	82.7	13.9	1.2	1.1	10.4	5.2	1.6	8.3
세트	평균		1.6	5.1	2.7	16.0	13.2	6.7	6.3	9.7	8.1	(4.2)	(24.6)	
	Apple	179.66	2,774,288	(0.6)	(3.3)	(6.1)	27.2	24.9	36.8	35.0	20.2	19.1	146.0	135.3
	삼성전자	73,400	328,921	0.3	(2.4)	1.9	16.3	11.4	1.3	1.2	4.9	3.9	8.0	10.6
	LG전자	94,900	11,658	(0.4)	(2.5)	(7.3)	7.8	6.3	0.8	0.7	3.5	3.3	9.7	10.9
	HPQ	29.41	28,777	3.8	2.5	(0.3)	8.6	8.1	n/a	n/a	6.9	6.8	(247.6)	(410.7)
	Sony	13,215	111,004	2.1	(8.7)	3.9	17.7	16.3	2.1	1.9	9.2	8.6	12.6	12.8
	Lenovo	9.09	14,403	4.8	14.1	(5.2)	15.5	11.0	2.3	2.0	5.4	4.6	16.1	19.9
	Asus	457.00	10,737	0.4	0.4	17.8	20.1	14.1	1.5	1.5	18.7	10.8	7.1	9.7
	ZTE	30.54	18,790	2.3	40.7	16.8	15.0	13.2	2.2	1.9	8.4	7.7	14.9	15.1
로직반도체	평균		3.2	13.1	30.3	32.0	23.9	7.2	5.8	22.9	18.5	26.7	25.5	
	Intel	43.82	185,271	1.8	2.9	0.2	33.0	20.1	1.8	1.7	13.6	10.3	4.4	7.5
	Qualcomm	163.09	182,008	3.4	15.1	25.8	16.9	15.0	7.8	6.6	13.6	12.4	43.7	40.6
	TI	171.05	155,534	2.2	7.4	10.2	31.9	25.2	9.0	8.4	22.6	17.6	27.7	33.5
	Nvidia	822.79	2,056,975	4.0	24.4	75.9	33.7	28.3	22.8	14.4	28.3	24.2	82.1	58.6
	STMicro	43.28	42,712	3.7	7.7	(1.1)	14.8	11.6	2.2	1.9	7.9	6.3	16.8	18.4
	Marvell	77.61	67,094	8.3	14.9	47.0	51.3	38.5	4.4	4.3	37.4	34.4	6.3	5.5
	AMD	202.64	327,423	5.3	14.1	66.9	56.1	37.4	5.6	5.2	45.9	31.2	8.9	13.0
	Mediatek	1,105.00	55,913	(3.1)	18.1	17.7	18.3	15.4	4.1	3.8	14.1	11.6	23.5	27.2
파운드리	평균		(0.0)	1.7	(7.9)	18.4	12.8	2.0	1.7	7.6	6.1	7.8	9.7	
	DB하이텍	46,400	1,546	(1.7)	(9.4)	(22.1)	10.0	6.6	1.1	1.0	3.5	2.7	11.2	15.2
	Magnachip	5.78	225	1.4	(10.9)	(13.9)	n/a	n/a	n/a	n/a	n/a	n/a	(14.5)	(12.6)
	TSMC	689.00	565,185	(0.1)	8.5	19.0	18.0	14.6	4.3	3.5	9.8	8.0	25.3	25.9
	UMC	48.30	19,144	(1.1)	(0.5)	(2.8)	11.7	9.6	1.7	1.5	5.3	4.4	14.5	16.4
	SMIC	17.04	26,305	1.5	21.0	(19.8)	34.0	20.3	0.8	0.8	11.7	9.3	2.4	3.7
디스플레이	평균		0.3	(3.5)	(0.5)	164.3	22.9	1.2	1.1	7.8	6.0	(2.3)	5.8	
	BOE	4.11	21,339	3.0	12.6	6.2	44.2	16.1	1.1	1.1	8.3	6.5	1.9	6.3
	LG디스플레이	11,380	3,261	0.5	(4.3)	(0.5)	n/a	36.5	0.7	0.7	5.1	4.3	(10.4)	1.8
	AUO	17.10	4,165	(2.3)	(5.3)	4.0	n/a	19.3	0.8	0.8	6.0	4.0	(1.6)	4.2
	Sharp	815	3,530	(0.1)	(16.9)	(11.6)	284.3	19.5	2.2	1.9	11.9	9.2	0.9	10.7
광비	평균		4.3	12.0	20.8	29.8	21.6	11.7	9.7	21.4	16.4	37.0	38.8	
	원익 IPS	32,800	1,209	13.5	5.8	(1.5)	34.5	15.7	1.8	1.6	16.4	9.4	5.8	10.9
	에스에프에이	24,950	673	0.0	(6.4)	(14.8)	7.6	5.7	0.7	0.6	5.6	4.6	9.8	11.8
	AP시스템	20,850	239	(0.5)	(2.1)	(1.4)	5.4	4.8	1.0	0.8	3.1	2.6	24.8	18.0
	테스	19,980	296	4.7	4.1	(1.1)	n/a	n/a	n/a	n/a	n/a	n/a	n/a	n/a
	ASML	894.00	387,164	2.7	9.2	40.2	47.1	31.3	23.3	19.3	37.7	25.6	50.8	64.9
	AMAT	210.25	174,696	4.3	25.0	38.7	25.3	22.0	9.5	8.7	21.2	18.3	39.4	39.8
	KLA	717.57	97,040	5.2	18.7	30.7	31.2	25.9	31.4	22.7	24.3	21.0	99.6	90.6
	LAM Research	981.53	128,682	4.6	17.0	35.9	33.7	27.2	15.3	14.0	27.2	22.2	44.8	49.7
	Tokyo Electron	38,380	120,555	4.1	36.6	60.9	53.5	40.2	10.7	9.5	36.0	27.7	21.0	24.6
소재 (반도체)	평균		1.9	0.9	2.8	16.5	16.5	2.2	2.2	9.0	9.0	12.9	12.9	
	원익머트리얼즈	31,000	293	(1.1)	5.4	13.8	13.1	13.1	0.8	0.8	4.4	4.4	6.4	6.4
	솔브레인	272,000	1,588	1.7	(1.4)	(5.9)	17.3	17.3	2.4	2.4	10.0	10.0	14.7	14.7
	Air Product	236.00	52,463	0.8	(8.6)	(13.4)	19.1	19.1	3.3	3.3	12.7	12.7	17.7	17.7
	Kanto Denka	966	370	6.4	8.2	16.7	n/a	n/a	n/a	n/a	n/a	n/a	n/a	n/a
소재 (OLED)	평균		2.5	7.5	5.6	20.4	16.4	3.3	2.8	14.7	11.7	18.9	19.2	
	덕산네오투스	38,900	725	2.9	6.0	(13.9)	26.6	20.1	2.7	2.4	20.4	14.0	10.7	12.9
	이녹스첨단소재	31,650	480	5.5	9.1	(0.8)	15.6	10.7	1.5	1.4	7.9	5.3	10.2	13.3
	UDC	174.68	8,274	0.1	2.0	(0.9)	36.5	29.2	5.0	4.1	25.8	20.4	14.3	17.2
	Idemitsu Kosan	985	9,769	3.9	19.8	21.1	8.2	9.1	0.8	0.7	7.2	8.0	11.0	9.0
	Merck	126.96	321,544	(0.1)	0.4	22.7	14.8	13.1	6.5	5.1	12.1	10.8	48.3	43.6
MLCC	평균		0.5	0.0	(1.3)	18.3	14.4	1.7	1.6	9.0	7.5	10.4	12.1	
	삼성전기	140,000	7,850	0.5	(0.1)	(4.6)	17.3	12.6	1.3	1.2	5.8	5.0	7.5	9.5
	Murata	3,029	40,900	0.2	(1.2)	6.4	25.8	21.2	2.3	2.2	12.9	10.7	9.0	10.7
	Yageo	563.00	7,536	0.9	1.4	(5.7)	11.7	9.3	1.6	1.4	8.2	6.8	14.7	16.0
2차전지	평균		0.7	6.7	(5.6)	21.8	15.2	2.8	2.3	9.7	7.2	14.9	15.9	
	삼성SDI	377,000	19,460	(1.2)	(4.1)	(15.7)	13.3	10.5	1.2	1.1	7.6	5.8	9.7	11.2
	LG에너지솔루션	401,500	70,524	0.2	3.6	(6.3)	52.4	27.8	4.2	3.6	17.0	10.9	7.7	13.9
	CATL	164.55	100,581	0.6	12.7	(0.6)	16.6	14.3	3.6	2.9	10.6	8.7	22.8	21.4
	BYD	192.18	75,724	0.5	15.1	(2.5)	18.8	14.4	4.0	3.2	8.0	6.2	22.7	23.4
	Panasonic	1,467	23,971	3.2	6.1	(2.8)	8.0	9.1	0.8	0.8	5.4	4.7	11.7	9.4

자료: Bloomberg 컨센서스, 메리츠증권 리서치센터