

# IBKS Morning Brief

| 기간산업분석부 · 혁신기업분석부 |

IBK투자증권

2024년 01월 31일 (수)

## [ 국내증시 ]

- KOSPI는 전 거래일 대비 0.1% 하락한 2,498.8P로 마감, KOSDAQ은 전 거래일 대비 0.03% 하락한 818.9P로 마감
- 美 증시 광망세 짙어지는 모습, FOMC 경제회의, 빅테크 기업 실적 기대감, 국제금리 하락. 中 증시 부양책 기대감 일부 되돌리며 약세. 원/달러 환율은 1,329.4원 마감
- 업종별 실적발표로 주요기업 등락 엇갈리는 모습. 시장 주도했던 2차전지 업종 컨센서스 하회 이어지며 하락세 심화. 부동산 불황으로 건설, 철강 업종 하락 마감
- 정부의 기업 밸류업 프로그램 기대감 부각, 세부내용은 2월 중 발표 예정. 금융 및 게임 등 대표적인 저 PBR 업종 중심 매수세 지속

## [ IBKS 유니버스 일일 특징주 ]

(단위 : 원, 억원)

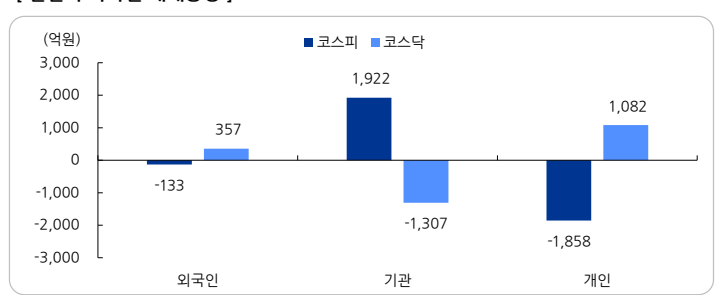
종목	1D	종가	시가총액	주요 뉴스
에코앤드림	24.7%	29,300	3,356	글로벌 배터리 제조사 대상 하이니켈 NCM 전구체 생산 및 공급 시작 소식으로 기대감 부각
인터플렉스	14.3%	21,200	4,945	신규 IT 품팩트 '갤럭시 링' 및 애플의 증강현실 기기 출시 앞두고 관심
롯데정보통신	6.7%	46,400	7,144	자체 개발한 생성형 AI '아이멤버' 적용 기대감. EVSIS 4분기 매출액 시장 기대치 상회
효성티앤씨	-6.7%	306,000	13,243	4Q23 흑자전환 성공했지만, 영업이익 290억원 기록하며 시장 기대치 하회하는 실적 발표

출처: Quantwise, 언론기사 종합, IBK투자증권

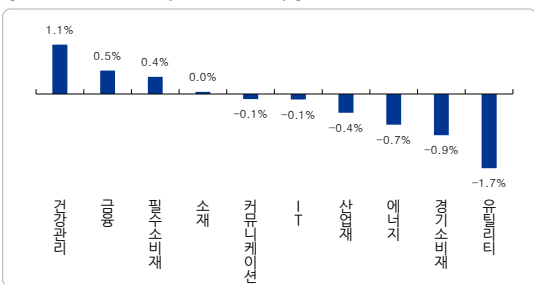
## [ 주요지수 등락을 추이 ]

지수	종가(P)	1D	1W	MTD	YTD
코스피	2,498.8	-0.1%	0.8%	-5.9%	-5.9%
대형주	2,487.9	-0.2%	0.8%	-6.1%	-6.1%
중형주	2,715.1	0.6%	2.6%	-2.6%	-2.6%
소형주	2,263.2	0.5%	0.7%	-1.0%	-1.0%
코스닥	818.9	0.0%	-2.5%	-5.5%	-5.5%
대형주	1,827.9	0.0%	-1.7%	-10.0%	-10.0%
중형주	699.9	0.0%	-2.7%	-2.1%	-2.1%
소형주	2,821.4	-0.3%	-2.4%	0.5%	0.5%

## [ 일일 투자자별 매매동향 ]



## [ 업종 일일 수익률 (WICS Level1) ]



## [ 업종 기간별 수익률 ]

구분	1W	1M	MTD	YTD
건강관리	1.4%	-5.7%	-5.7%	-5.7%
금융	4.9%	1.5%	1.5%	1.5%
필수소비재	1.0%	-5.4%	-5.4%	-5.4%
소재	3.6%	-13.9%	-13.9%	-13.9%
커뮤니케이션	-1.9%	-3.5%	-3.5%	-3.5%
IT	-2.0%	-5.9%	-5.9%	-5.9%
산업재	0.6%	-4.7%	-4.7%	-4.7%
에너지	2.8%	-9.0%	-9.0%	-9.0%
경기소비재	3.1%	-4.4%	-4.4%	-4.4%
유틸리티	5.4%	3.5%	3.5%	3.5%

## [ 업종 일일 특징주 ]

(단위 : 원, 억원)

구분	종목	1D	종가	시가총액	1W	MTD
건강관리	HLB생명과학	16.5%	15,380	15,667	45.8%	34.3%
	씨젠	-8.6%	26,500	13,840	5.4%	15.7%
금융	한화생명	8.5%	3,010	26,143	14.9%	6.4%
	삼성카드	-2.9%	31,950	37,017	-0.3%	-1.2%
필수소비재	오리온홀딩스	4.0%	14,100	8,833	4.4%	-3.4%
	대상	-2.3%	18,610	6,448	-1.6%	-10.3%
소재	OCI홀딩스	8.0%	104,200	20,645	5.7%	-1.9%
	대한유화	-5.2%	136,000	8,840	4.0%	-11.1%
커뮤니케이션	넷마블	6.0%	61,700	53,033	8.1%	6.2%
	위지웍스튜디오	-4.5%	3,210	5,491	-19.6%	-15.3%
IT	이오테크닉스	5.1%	184,000	22,668	-3.8%	20.3%
	솔루스첨단소재	-8.9%	11,630	8,166	-15.8%	-12.2%
산업재	세방	7.5%	12,410	2,396	9.5%	1.5%
	레인보우로보틱스	-5.8%	153,000	29,682	-10.6%	-13.1%
에너지	GS	4.1%	44,400	41,254	6.6%	8.6%
	SK이노베이션	-2.9%	116,800	117,566	6.4%	-16.8%
경기소비재	한세실업	4.0%	20,450	8,180	3.7%	-2.9%
	효성티앤씨	-6.7%	306,000	13,243	-4.2%	-16.2%
유틸리티	삼천리	1.9%	94,800	3,844	7.1%	-0.2%
	한전기술	-5.9%	65,200	24,919	-3.8%	5.0%

\* KRX300 기준 / 업종 내 등락률이 가장 높은 종목과 가장 낮은 종목

출처: Quantwise, IBK투자증권

본 조사분석자료는 당사 리서치본부에서 신뢰할 만한 자료 및 정보를 바탕으로 작성한 것이나 당사는 그 정확성이나 완전성을 보장할 수 없으며, 과거의 자료를 기초로 한 투자참고 자료로서 향후 추가 움직임은 과거의 패턴과 다를 수 있습니다. 고객께서는 자신의 판단과 책임 하에 종목 선택이나 투자시기에 대해 최종 결정하시기 바라며, 본 자료는 어떠한 경우에도 고객의 증권 투자 결과에 대한 법적 책임소재의 증빙 자료로 사용될 수 없습니다.