

2024. 01. 08

소비재/플랫폼 Weekly

소주 공장출고가격 인하, 효과는?

Analyst **오린아** _ 유통/인터넷/플랫폼 _ Olina.oh@ebestsec.co.kr

Analyst **오지우** _ 음식료/화장품/의류 _ jiwoo.oh@ebestsec.co.kr

꼭 체크해야 할 업종 이슈

- ✓ **국산 증류주 공장출고가격 인하**
소주의 기준판매비율이 22.0%로 설정되면서 세금은 -10.6% 낮아짐. 하이트진로는 '23년 12월 22일부터 참이슬, 진로 출고가 -10.6% 인하. 제조업체들의 공장출고가격 인화로 연초부터 대형마트와 편의점에서 판매하는 소주 가격도 최대 -10% 인하됨.
- ✓ **농심, 신사업 발굴을 위한 미래사업실 신설**
농심은 미래사업실을 새로 출범시키며 오너 3세 신상열 상무가 미래사업실장을 담당. 신사업 발굴을 위해 M&A 및 국내외 공장 설립과 같은 대규모 투자의 타당성을 검토하게 됨. 동사는 건강기능식품, 음료, 푸드테크 등 다양한 사업 분야로 확장을 시도 중.
- ✓ **Makalot 12월 매출액 +31.1% YoY**
한세실업 Peer 기업인 대만 Makalot의 12월 매출액은 +31.1% YoY, +33.9% QoQ 증가한 32.4억 대만달러를 달성함. 2023년 분기별 실적은 1Q23 -1.7% → 2Q23 -1.6% → 3Q23 -1.4% → 4Q23 +10.4% YoY로 회복세이며, 4분기 성장을 플러스 전환.

이번주 업종 코멘트/전망

그림1 국산 증류주 기준판매비율

(%)	
소주	22.0
위스키	23.9
브랜드	8.0
일반증류주	19.7
리큐르	20.9

자료: 국세청, 이베스트투자증권 리서치센터

그림2 '23년 말 주류업체 가격 인상 vs. 세금 인하

가격 인상	
하이트진로	소주 출고가 +6.95% 인상
롯데칠성	소주 출고가 +6.8% 인상
세금 인하	
하이트진로	소주 출고가 -10.6% 인하
롯데칠성	처음처럼 출고가 -4.5% 인하, 새로 출고가 -2.7% 인하

자료: 이베스트투자증권 리서치센터

국산 주류 기준판매비율 도입

기준판매비율이란 세금 계산 시 세금부와 기준금액(과세표준)에서 공제하는 세금할인율 개념. 지금까지 국산 제품은 반출가격(판매 비용, 마진 등 포함)에 세금이 부과되었지만, 수입 제품은 이를 포함하지 않은 수입신고 가격에 세금이 부과되어 국산 제품의 세금 부담이 더 컸음. 이러한 문제점을 해결하기 위해 국산 제품의 세금 부과 기준을 낮추는 기준판매비율이 결정. 종량세를 적용 받는 맥주, 탁주 외에 증가세를 적용 받는 소주, 위스키 등 증류주에 도입되었으며, 주종별 기준판매비율은 소주 22.0%, 위스키 23.9%, 브랜드 8.0%, 일반증류주 19.7%, 리큐르 20.9%로 책정.

소주 세금 및 공장출고가격 인하

소주의 기준판매비율이 22.0%로 설정되면서 소주에 대한 세금은 -10.6% 낮아짐(희석식 소주 -10.6%, 과일리큐르 -10.1%, 증류식 소주 -10.6%). 소주 M/S 1위 하이트진로는 '23년 12월 22일 출고분부터 대표제품인 참이슬, 진로이즈백 출고가격을 선제적으로 -10.6% 인하. 롯데칠성 또한 '23년 12월 27일 출고분부터 처음처럼 오리지널, 새로 출고가격을 각각 -4.5%, -2.7% 인하. 무학, 대선주조 등 업체도 작년 말 출고가격을 각각 -10.6% 인하.

제조업체들의 공장출고가격 인화로 연초부터 대형마트와 편의점에서 판매하는 소주 가격도 최대 -10% 인하됨. 다만, 일반 식당 및 주점에서의 소주 판매 가격은 큰 변화가 없는 모습. 주류업체들이 작년 말 출고가를 인상한 뒤에 정부가 주류세를 인하하면서 이번 가격 인하 효과가 크지 않다는 이유 때문. 우선 정부는 향후 발효주류, 발포주 등 기타 주류와 캠핑용 자동차에 대해서도 기준판매비율을 조정할 예정이며, 올해 1월 중 기준판매비율 심의회 심의를 거쳐 '24년 2월 1일부터 기준판매비율을 시행할 계획.

1. 음식료 업종

국산 증류주 공장출고가격 인하

'24년 1월부터 국산 주류에 대한 기준판매비율이 도입된다. 기준판매비율이란 세금 계산 시 세금부와 기준금액(과세표준)에서 공제하는 세금할인을 개념이다. 지금까지 국산 제품은 반출가격(판매 비용, 마진 등 포함)에 세금이 부과되었지만, 수입 제품은 이를 포함하지 않은 수입신고 가격에 세금이 부과되어 국산 제품의 세금 부담이 더 컸다. 이러한 문제점을 해결하기 위해 국산 제품의 세금 부과 기준을 낮추는 기준판매비율이 결정되었다. 종량세를 적용 받는 맥주, 탁주 외에 종가세를 적용 받는 소주, 위스키 등 증류주에 도입되었으며, 주종별 기준 판매비율은 소주 22.0%, 위스키 23.9%, 브랜디 8.0%, 일반증류주 19.7%, 리큐르 20.9%로 책정되었다.

소주의 기준판매비율이 22.0%로 설정되면서 소주에 대한 세금은 -10.6% 낮아졌다(희석식 소주 -10.6%, 과일리큐르 -10.1%, 증류식 소주 -10.6%). 소주 M/S 1위 하이트진로는 '23년 12월 22일 출고분부터 대표 제품인 참이슬, 진로이즈백 출고가격을 선제적으로 -10.6% 인하했다. 롯데칠성 또한 '23년 12월 27일 출고분부터 처음처럼 오리지널, 새로 출고가격을 각각 -4.5%, -2.7% 선제적으로 인하했다. 무학, 대선주조 등 업체도 작년 말 출고가격을 각각 -10.6% 인하했다.

제조업체들의 공장출고가격 인하로 연초부터 대형마트와 편의점에서 판매하는 소주 가격도 최대 -10% 인하되었다. 다만, 일반 식당 및 주점에서의 소주 판매 가격은 큰 변화가 없는 모습이다. 주류업체들이 작년 말 출고가를 인상한 뒤에 정부가 주류세를 인하하면서 이번 가격 인하 효과가 크지 않다는 이유 때문이다. 우선 정부는 향후 발효주류, 발포주 등 기타 주류와 캠핑용 자동차에 대해서도 기준판매비율을 조정할 예정이며, 올해 1월 중 기준판매비율 심의회 심의를 거쳐 '24년 2월 1일부터 기준판매비율을 시행할 계획이다.

그림1 국산 증류주 기준판매비율

(%)	
소주	22.0
위스키	23.9
브랜디	8.0
일반증류주	19.7
리큐르	20.9

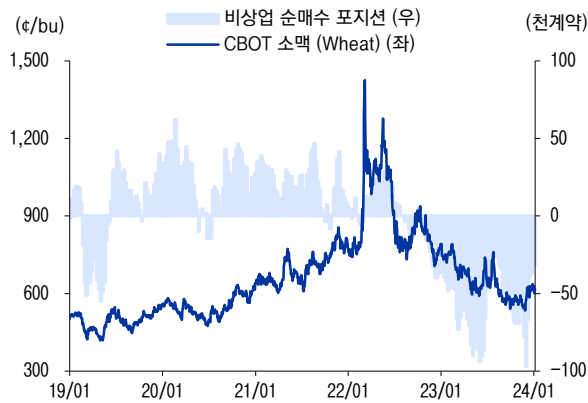
자료: 국세청, 이베스트투자증권 리서치센터

그림2 '23년 말 주류업체 가격 인상 vs. 세금 인하

가격 인상	
하이트진로	소주 출고가 +6.95% 인상
롯데칠성	소주 출고가 +6.8% 인상
세금 인하	
하이트진로	소주 출고가 -10.6% 인하
롯데칠성	처음처럼 출고가 -4.5% 인하, 새로 출고가 -2.7% 인하

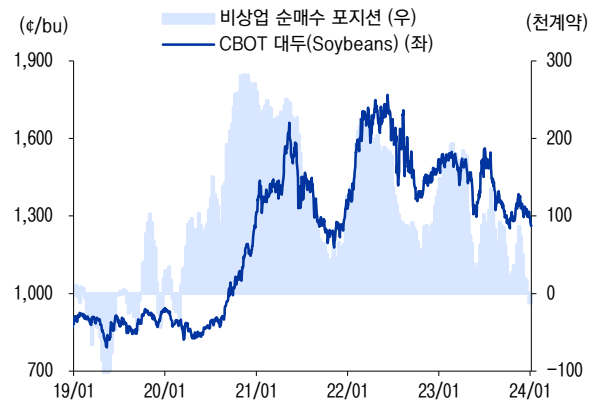
자료: 이베스트투자증권 리서치센터

그림3 소맥 가격 추이



자료: Bloomberg, 이베스트투자증권 리서치센터

그림4 대두 가격 추이



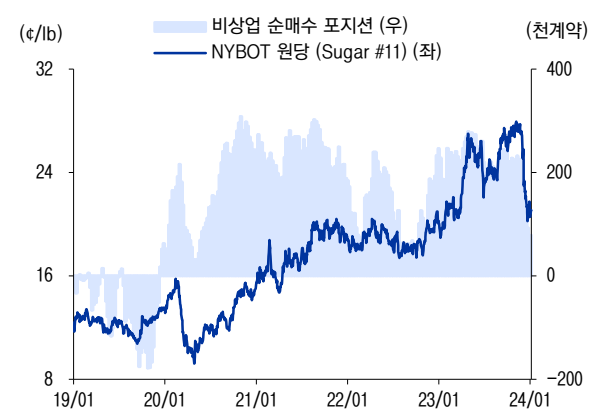
자료: Bloomberg, 이베스트투자증권 리서치센터

그림5 옥수수 가격 추이



자료: Bloomberg, 이베스트투자증권 리서치센터

그림6 원당 가격 추이



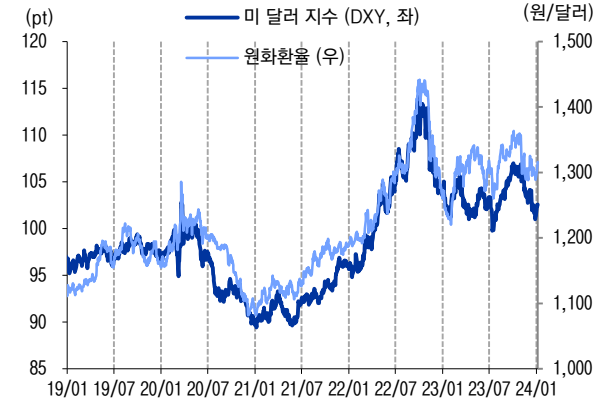
자료: Bloomberg, 이베스트투자증권 리서치센터

그림7 팜유 가격 추이



자료: Bloomberg, 이베스트투자증권 리서치센터

그림8 원/달러 환율 추이



자료: Bloomberg, 이베스트투자증권 리서치센터

2. 화장품/의류 업종

표1 CJ 올리브영 판매 랭킹

순위	브랜드명	제품명	기업명	제조사명	가격(원)
스킨케어					
1	브이티	리들샷 100 에센스	브이티코스메틱	이앤씨	32,000
2	비레디	시카페인 트러블리셋 세럼	아모레퍼시픽	코스비전	38,000
3	에스네이처	아쿠아 스쿠알란 수분크림	에스네이처	바이오코스텍	43,000
4	라로슈포제	시카플라스트 밤 B5+	엘오케이	프랑스 라로슈포제사	68,000
5	피지오겔	DMT 페이셜 크림	LG 생활건강	LG 생활건강	59,000
6	라네즈	크림스킨	아모레퍼시픽	아모레퍼시픽	33,000
7	디마르 3	시그니처 에스투스 프로텍터 대용량 앰플	자연물질연구소	한국콜마	59,900
8	넘버즈인	3 번 보들보들 결 세럼	비나우	삼성메디코스	34,000
9	구달	청굴 비타 C 잡티케어 세럼	클리오	코스맥스	43,000
10	비온드	엔젤아쿠아 수분 진정 크림	LG 생활건강	LG 생활건강	25,000
메이크업					
1	웨이크메이크	소프트 브러링 아이팔레트	CJ올리브영	코스맥스	34,000
2	에스쁘아	꾸뛰르 립틴트 글레이즈	에스쁘아	코스맥스	22,000
3	클리오	킬커버 스킨 픽서 쿠션	클리오	코스맥스	36,000
4	에스쁘아	비글로우 뉴클래스 쿠션	에스쁘아	코스비전	38,000
5	클리오	샤프 쏘 심플 워터프루프 펜슬라이너	클리오	코코	11,000
6	클리오	프로아이팔레트에어	클리오	코스맥스	34,000
7	더샘	커버 퍼펙션 트리플 팟 컨실러	더샘인터내셔널	포코스인터내셔널	12,000
8	롬앤	글래스팅 컬러 글로스	아이패밀리에스씨	코스맥스	13,000
9	웨이크메이크	철벽 펜 아이라이너	CJ 올리브영	나우코스	13,000
10	뛰	쿠션 글래스	비나우	코스맥스	35,000
선크어					
1	달바	워터폴 에센스 선크림	비유노먼트	한국콜마	51,000
2	셀퓨전씨	레이저 썬스크린	씨엠에스랩	한국콜마	29,400
3	에스쁘아	워터 스피클쉬 선크림 세라마이드	에스쁘아	코스비전	22,000
4	넘버즈인	3 번 도자기결 파데스킵 톤업베이지	비나우	한국콜마	26,000
5	에뛰드	순정 디렉터 수분 선크림	에뛰드	한국콜마	25,000
6	구달	맑은 어성초 진정 수분 선크림	클리오	한국콜마	20,000
7	닥터지	그린 마일드 업 선	고운세상코스메틱	한국콜마	29,000
8	닥터지	브라이트닝 업 선 플러스	고운세상코스메틱	코스맥스	40,000
9	라운드랩	자작나무 수분 톤업 선크림	서린컴퍼니	코스맥스	25,000
10	에스트라	더마 UV 365 장벽수분 무기자차 선크림	아모레퍼시픽	한국콜마	31,000
클렌징					
1	마녀공장	퓨어 클렌징 오일	마녀공장	클라젠	49,000
2	바이오더마	센시비오 H2O	나오스코리아	NAOS	42,000
3	바닐라코	클린잇제로 클렌징 밤 오리지널	에프앤코	바이오코스텍	34,000
4	메이크프렘	세이프 미 릴리프 모이스처 클렌징폼	매그니프	미누스토리	16,000
5	메디필	레드 락토 콜라겐 클리어 폼 2.0	스킨이데아	뷰티스킨	24,000
6	토리든	다이버인 저분자 히알라론산 클렌징 폼	토리든	엔코스	26,000
7	메디필	레드 락토 콜라겐 클렌징 오일 2.0	스킨이데아	이앤씨	21,000
8	비플레인	녹두 약산성 클렌징폼	모먼츠컴퍼니	한국콜마	26,000
9	폰즈	클리어 스파 립앤아이 리무버	유니레버코리아	L.C.C	24,500
10	넘버즈인	1 번 말끔 순삭 클렌징 오일	비나우	삼성메디코스	35,000

자료: CJ올리브영, 이베스트투자증권 리서치센터

주: 2024.01.05 기준

표2 열타뷰티 판매 랭킹

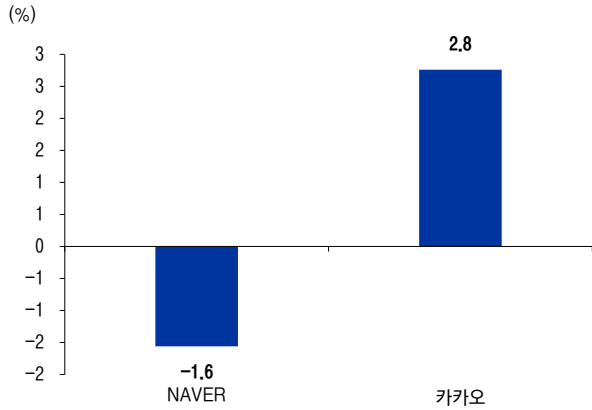
순위	브랜드명	제품명	기업명	가격(\$)
스킨케어				
1	Clinique	Moisture Surge 100H Auto-Replenishing Hydrator Moisturizer	Estee Lauder	29.00-84.00
2	Lancome	Advanced Genifique Radiance Boosting Face Serum with Bifidus Prebiotic	L'Oréal	60.00-255.00
3	The Ordinary	Hyaluronic Acid 2% + B5 Hydrating Serum	Deciem(Estee Lauder)	8.90
4	BOBBI BROWN	Vitamin Enriched Smoothing Serum with Niacinamide	Estee Lauder	85.00
5	COSRX	Advanced Snail 96 Mucin Power Essence	COSRX	25.00
6	First Aid Beauty	Limited Edition Ultra Repair Cream Pink Grapefruit	P&G	25.00
7	IT Cosmetics	Confidence in a Cream Anti-Aging Hydrating Moisturizer	L'Oréal	59.00-84.00
8	The Ordinary	Glycolic Acid 7% Exfoliating Toning Solution	Deciem(Estee Lauder)	13.00
9	The Ordinary	Niacinamide 10% + Zinc 1% Oil Control Serum D	Deciem(Estee Lauder)	6.00
10	Bubble	Slam Dunk Hydrating Moisturizer	Bubble	16.00
메이크업				
1	Estee Lauder	Double Wear Stay-in-Place Foundation	Estee Lauder	49.00
2	e.l.f Cosmetics	Glow Reviver Lip Oil	e.l.f Cosmetics	8.00
3	Tarte	Shape Tape Full Coverage Concealer	KOSE	31.00
4	Benefit Cosmetics	They're Real! Lengthening Mascara	LVMH	29.00
5	Clinique	Almost Lipstick	Estee Lauder	24.00
6	Tarte	Maneater Mascara	KOSE	25.00
7	MAC	Studio Fix Powder Plus Foundation	Estee Lauder	42.00
8	IT Cosmetics	CC+Cream with SPF 50+	L'Oréal	47.00
9	Morphe	35TE Tease The Season Artistry Palette	Morphe	28.00
10	Lancome	Cils Booster XL Vitamin-Infused Lash Thickening Mascara Primer	L'Oréal	30.00
선크어				
1	Drunk Elephant	D-Bronzi Anti-Pollution Sunshine Drops	Shiseido	38.00
2	Supergoop!	Unseen Sunscreen SPF 40	Blackstone	38.00
3	Dermalogica	Dynamic Skin Recovery SPF 50 Moisturizer	Unilever	79.00 - 125.00
4	Tula	Protect + Glow Daily Sunscreen Gel Broad Spectrum SPF 30	P&G	38.00 - 58.00
5	La-Roche-Posay	Anthelios Mineral Tinted Ultra Light Face Sunscreen Fluid SPF 50	L'Oréal	38.99
6	La-Roche-Posay	Anthelios Ultra Light Fluid Face Sunscreen SPF 60	L'Oréal	33.99
7	e.l.f Cosmetics	Suntouchable! Whoa Glow Broad Spectrum SPF 30 Sunscreen	e.l.f. Cosmetics	14.00
8	Supergoop!	Mineral Mattescreen SPF 40	Blackstone	38.00
9	Murad	City Skin Age Defense Broad Spectrum SPF 50 / PA++++	Murad	69.00
10	Bubble	Solar Mate Daily Mineral SPF 40	Bubble	19.00
클렌징				
1	The Ordinary	Glycolic Acid 7% Exfoliating Toning Solution	Deciem(Estee Lauder)	13.00
2	La Roche-Posay	Toleriane Purifying Foaming Face Wash for Oily Skin	L'Oréal	13.99-18.99
3	Lancome	Bi-Facil Double Action Eye Makeup Remover	L'Oréal	38.00-50.00
4	DHC	Deep Cleansing Oil	DHC	16.0-31.5
5	MAC	Hyper Real Fresh Canvas Cream-To-Foam Cleanser	Estee Lauder	36.00
6	Clinique	Take The Day Off Cleansing Balm Makeup Remover	Estee Lauder	38.00-51.00
7	Tula	The Cult Classic Purifying Face Cleanser	P&G	24.00-54.00
8	Philosophy	Purity Made Simple One-Step Facial Cleanser	Coty	28.00-54.00
9	CeraVe	Foaming Face Wash for Normal To Oily Skin	L'Oréal	16.99 - 19.99
10	Banila Co	Super Sized Clean It Zero Original Cleansing Balm	F&CO	27.00

자료: Ulta, 이베스트투자증권 리서치센터

주: 2024.01.05 기준

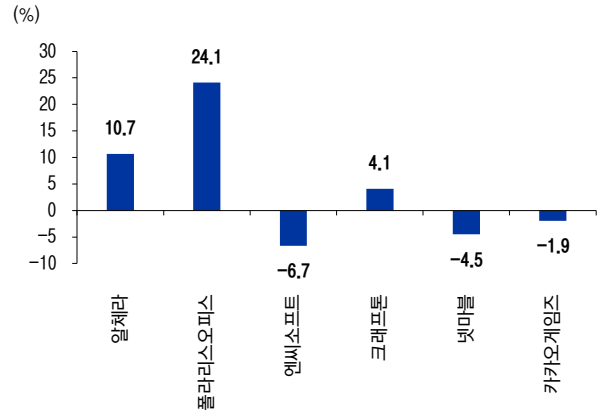
3. 인터넷/플랫폼 업종

그림9 네이버/카카오 주간수익률



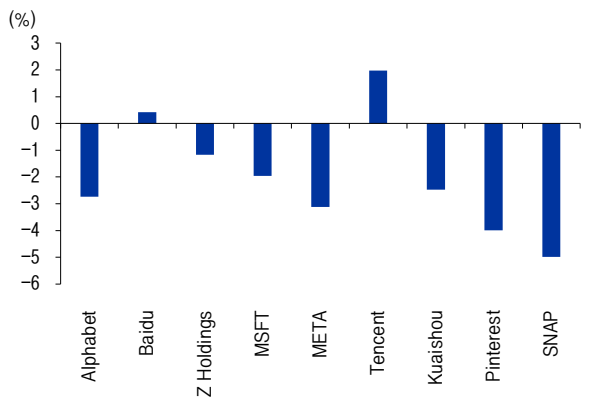
자료: Quantiwise, 이베스트투자증권 리서치센터

그림10 게임 & AI 관련주 주간수익률



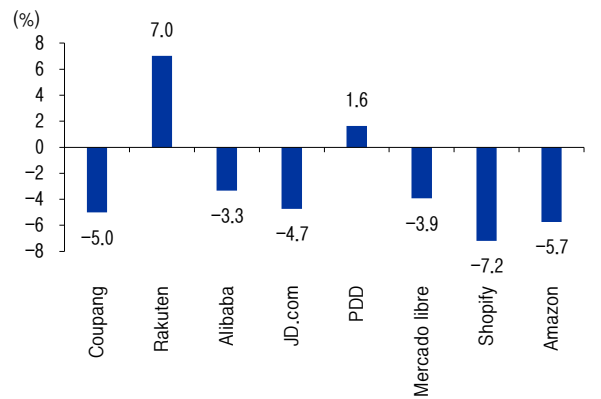
자료: Quantiwise, 이베스트투자증권 리서치센터

그림11 Global 검색/광고 Peer 주간수익률



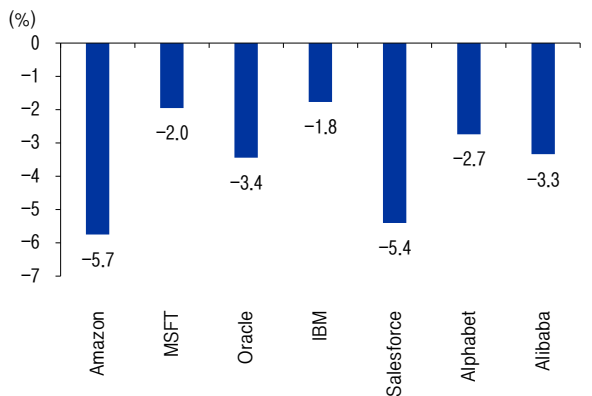
자료: Bloomberg, 이베스트투자증권 리서치센터

그림12 Global 이커머스 Peer 주간수익률



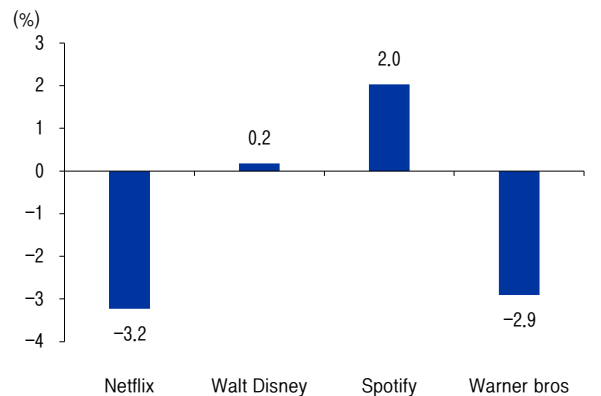
자료: Bloomberg, 이베스트투자증권 리서치센터

그림13 Global AI/클라우드 Peer 주간수익률



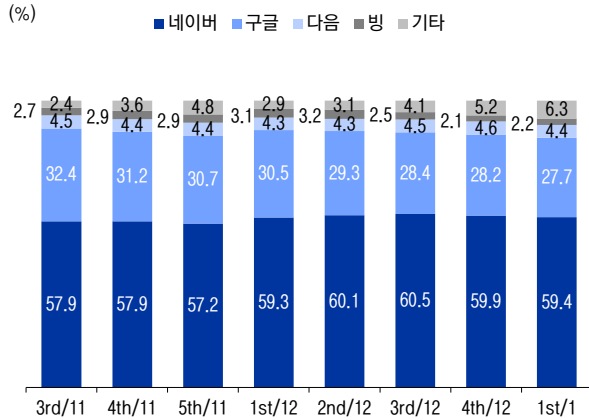
자료: Bloomberg, 이베스트투자증권 리서치센터

그림14 Global 콘텐츠 Peer 주간수익률



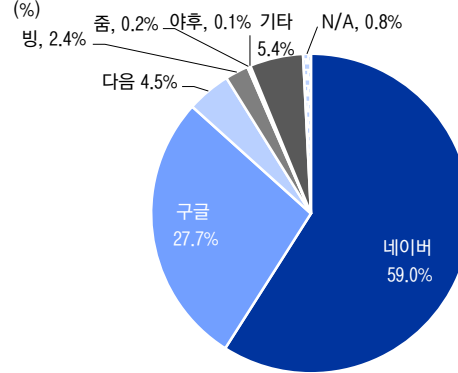
자료: Bloomberg, 이베스트투자증권 리서치센터

그림15 국내 검색엔진 점유율 추이



자료: 인터넷트렌드, 이베스트투자증권 리서치센터

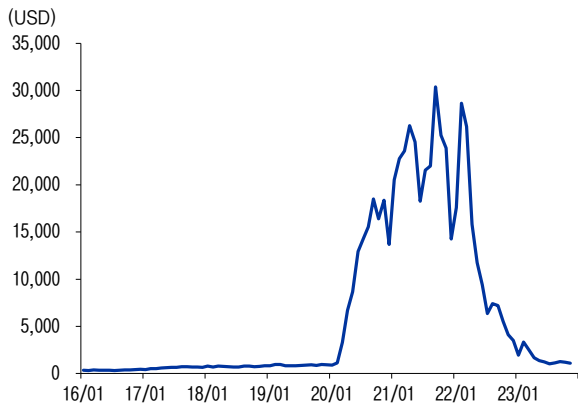
그림16 국내 검색엔진 점유율(2023.12)



자료: 인터넷트렌드, 이베스트투자증권 리서치센터

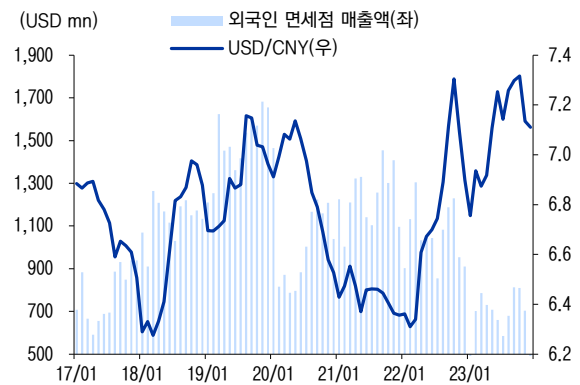
4. 유통 업종

그림17 면세점 외국인 객단가 추이



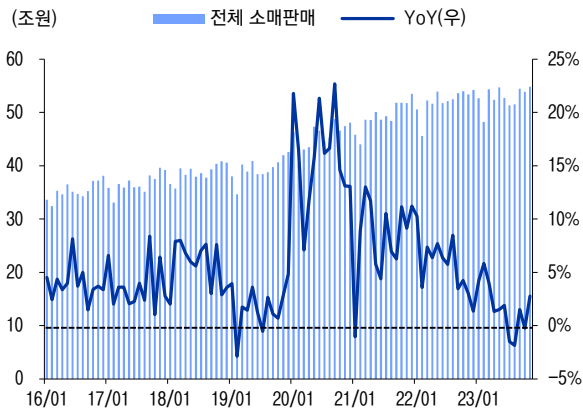
자료: 한국면세점협회, 이베스트투자증권 리서치센터

그림18 외국인 면세점 매출액 vs. USD/CNY



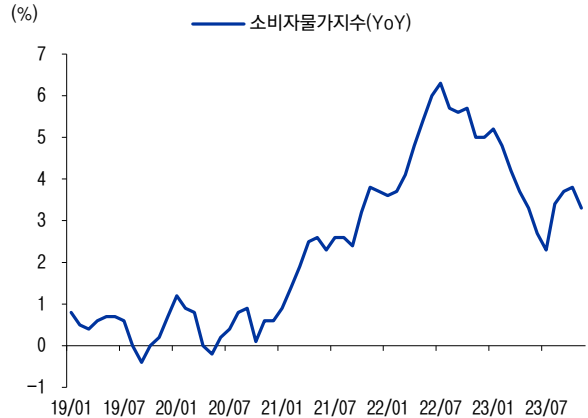
자료: 한국면세점협회, Bloomberg, 이베스트투자증권 리서치센터

그림19 월별 소매판매액 추이



자료: KOSIS, 이베스트투자증권 리서치센터

그림20 소비자 물가지수 YoY 변동폭



자료: 한국은행, 이베스트투자증권 리서치센터

표3 국내 소비재/플랫폼 주간 수익률

기업명	현재가 (원)	시가총액 (억원)	수익률 (%)						P/E			P/B		
			1W	1M	3M	6M	12M	YTD	2022	2023E	2024E	2022	2023E	2024E
코스피	2,578	20,751,488	-2.9	3.4	7.3	0.0	13.8	-2.9	-	-	-	-	-	-
코스닥	878	4,261,915	1.4	8.0	9.7	-1.4	29.2	1.4	-	-	-	-	-	-
유통														
롯데쇼핑	70,600	19,972	-5.9	-8.1	-0.4	5.1	-24.8	-5.9	-7.9	11.0	8.6	0.3	0.2	0.2
현대백화점	49,800	11,654	-3.9	-3.9	-14.1	-3.5	-17.4	-3.9	9.6	6.4	5.1	0.3	0.2	0.2
신세계	166,300	16,373	-5.1	-3.9	-9.2	-6.4	-27.7	-5.1	5.3	5.5	4.7	0.5	0.4	0.3
이마트	71,400	19,903	-6.8	-4.7	2.4	-5.6	-29.7	-6.8	2.7	-	13.6	0.2	0.2	0.2
BGF 리테일	137,600	23,783	4.8	-2.5	-2.8	-18.0	-28.3	4.8	18.8	12.0	10.9	3.8	2.2	1.9
GS 리테일	23,700	24,818	2.8	-2.7	3.7	5.8	-13.4	2.8	72.9	13.1	8.9	0.7	0.6	0.6
코웨이	53,200	39,261	-7.0	1.1	28.0	21.6	-3.1	-7.0	9.0	7.9	7.2	1.8	1.4	1.2
SK 네트웍스	5,420	12,779	-5.7	-3.2	-4.4	5.0	43.6	-5.7	11.1	43.4	15.9	0.4	0.5	0.5
인터넷														
NAVER	220,500	358,111	-1.6	3.5	16.4	18.2	18.6	-1.6	38.3	34.3	25.3	1.2	1.4	1.4
카카오	55,800	248,170	2.8	9.8	36.6	14.2	-3.3	2.8	17.5	95.4	59.8	2.3	2.3	2.2
음식료														
KT&G	88,800	118,834	2.2	-1.3	5.2	8.3	1.3	2.2	12.4	13.0	12.4	1.1	1.1	1.0
오리온	117,800	46,574	1.5	0.5	-4.9	-2.0	-3.1	1.5	12.9	12.7	11.3	2.0	1.6	1.4
CJ 제일제당	316,000	47,571	-2.5	-1.4	8.6	16.4	-6.5	-2.5	10.5	14.7	9.5	0.9	0.7	0.7
농심	402,000	24,452	-1.2	-1.0	-15.5	-0.9	19.3	-1.2	18.7	12.7	12.2	0.9	0.9	0.9
삼양식품	210,500	15,857	-2.6	0.7	7.2	70.5	81.5	-2.6	12.0	12.9	11.8	2.1	2.8	2.3
하이트진로	22,200	15,570	-1.3	-2.6	13.4	3.5	-7.9	-1.3	20.9	32.6	16.3	1.5	1.4	1.3
롯데칠성	143,900	13,352	-1.8	-3.9	9.4	16.8	-14.1	-1.8	13.8	10.6	8.6	1.3	1.0	0.9
롯데웰푸드	124,800	11,774	0.8	-2.3	15.5	24.3	9.0	0.8	20.7	11.9	9.4	0.5	0.5	0.5
화장품														
아모레퍼시픽	131,700	77,035	-9.2	0.3	8.8	36.9	-4.2	-9.2	70.6	54.9	27.6	2.0	1.9	1.8
LG 생활건강	335,000	52,321	-5.6	3.1	-22.9	-24.6	-54.1	-5.6	54.1	21.9	18.4	2.3	1.0	1.0
코스맥스	111,700	12,677	-	-6.8	-10.1	21.9	55.6	-11.6	40.3	16.4	10.9	1.5	1.9	1.7
한국콜마	54,100	12,379	0.9	9.2	11.0	17.6	30.7	0.9	-	18.2	13.5	1.5	1.7	1.6
씨앤씨인터내셔널	67,600	6,769	8.3	10.1	26.4	33.3	146.3	8.3	18.5	21.9	18.1	2.3	4.1	3.3
클리오	30,550	5,521	-0.8	9.3	14.2	57.1	83.5	-0.8	28.7	20.3	16.8	1.5	2.5	2.2
코스메카코리아	38,850	4,149	7.0	7.0	53.0	49.4	261.4	7.0	41.2	17.5	12.6	0.8	2.5	2.1
아이패밀리에스씨	27,200	2,339	3.4	22.0	4.4	0.7	101.5	3.4	13.7	12.8	9.8	2.1	3.5	2.6
의류														
F&F	81,200	31,105	-9.0	-0.3	-24.5	-30.6	-40.1	-9.0	12.5	6.8	6.0	6.0	2.5	1.9
영원무역	44,050	19,519	-3.4	-4.1	-8.9	-30.2	1.6	-3.4	3.1	3.6	3.8	0.7	0.6	0.5
힐라홀딩스	38,400	23,329	-0.8	-1.0	4.8	0.7	14.8	-0.8	5.9	18.5	9.5	1.1	1.2	1.1
한세실업	19,830	7,932	-5.8	-8.2	4.0	-3.7	34.9	-5.8	7.2	7.1	6.0	1.1	1.2	1.1
신세계인터내셔널	17,050	6,087	-6.8	1.3	-3.8	0.9	-31.8	-6.8	7.5	10.9	7.9	1.1	0.7	0.7
한섬	20,100	4,951	5.1	2.6	9.8	-9.1	-22.2	5.1	5.4	6.2	5.4	0.4	0.3	0.3
화승엔터프라이즈	8,050	4,877	-5.2	-1.8	12.3	-8.5	-10.7	-5.2	-	-61.0	10.8	1.0	1.0	0.9
하이퍼클로바 X 관련														
폴라리스오피스	5,460	2,715	24.1	18.8	7.9	87.6	313.6	24.1	4.4	-	-	1.0	-	-
알체라	8,800	1,896	10.7	6.8	10.1	-2.0	34.8	10.7	-8.9	-	-	4.1	-	-

자료: Quantiwise, 이베스트투자증권 리서치센터

주: 2023.01.05 종가 기준

농심 목표주가 추이		투자 의견 변동내역							
(원)	주가	목표주가	일시	투자 의견	목표 가격	과리율(%)			과리율(%)
						최고 대비	최저 대비	평균 대비	
700,000			2022.07.18	변경	오지우				
600,000			2022.07.18	Buy	360,000	-11.7		-18.0	
500,000			2022.11.15	Buy	420,000	-12.4		-18.4	
400,000			2023.03.17	Buy	460,000	-13.8		-18.2	
300,000			2023.05.02	Buy	490,000	-16.7		-18.1	
200,000			2023.05.16	Buy	520,000	-11.7		-20.0	
100,000			2023.08.14	Buy	600,000				
0									

이베스트투자증권 리서치센터

Compliance Notice

본 자료에 기재된 내용들은 작성자 본인의 의견을 정확하게 반영하고 있으며 외부의 부당한 압력이나 간섭 없이 작성되었음을 확인합니다(작성자: 오지우).

본 자료는 고객의 증권투자를 돕기 위한 정보제공을 목적으로 제작되었습니다. 본 자료에 수록된 내용은 당사 리서치본부가 신뢰할 만한 자료 및 정보를 바탕으로 작성한 것이나, 당사가 그 정확성이나 완전성을 보장할 수 없으므로 참고자료로만 활용하시기 바라며 유가증권 투자 시 투자자 자신의 판단과 책임하에 최종결정을 하시기를 바랍니다.

따라서 본 자료는 어떠한 경우에도 고객의 증권투자 결과에 대한 법적 책임소재의 증빙자료로 사용될 수 없습니다.

본 자료는 당사의 저작물로서 모든 저작권은 당사에 있으며 어떠한 경우에도 당사의 동의 없이 복제, 배포, 전송, 변형될 수 없습니다.

_ 동 자료는 제공시점 현재 기관투자가 또는 제 3자에게 사전 제공한 사실이 없습니다.

_ 동 자료의 추천종목은 전일 기준 현재당사에서 1% 이상 보유하고 있지 않습니다.

_ 동 자료의 추천종목은 전일 기준 현재 당사의 조사분석 담당자 및 그 배우자 등 관련자가 보유하고 있지 않습니다.

_ 동 자료의 추천종목에 해당하는 회사는 당사와 계열회사 관계에 있지 않습니다.

투자등급 및 적용 기준

구분	투자등급 guide line (투자기간 6~12개월)	투자등급	적용기준 (향후12개월)	투자의견 비율	비고
Sector (업종)	시가총액 대비 업종 비중 기준 투자등급 3단계	Overweight (비중확대) Neutral (중립) Underweight (비중축소)			
Company (기업)	절대수익률 기준	Buy (매수)	+15% 이상 기대	91.6%	2018년 10월 25일부터 당사 투자등급 적용기준이 기준 $\pm 15\%$ 로 변경
	투자등급 3단계	Hold (보유)	-15% ~ +15% 기대	8.4%	
		Sell (매도) 합계	-15% 이하 기대	100.0%	
					투자의견 비율은 2023.1.1 ~ 2023.12.31 당사 리서치센터의 의견공표 종목들의 맨마지막 공표의견을 기준으로 한 투자등급별 비중임 (최근 1년간 누적 기준, 분기별 갱신)