

# IBKS Morning Brief

[ 기간산업분석부 · 혁신기업분석부 ]

IBK투자증권

2023년 12월 22일 (금)

## [ 국내증시 ]

- KOSPI는 전 거래일 대비 0.5% 하락한 2,600.0P로 마감, KOSDAQ은 전 거래일 대비 0.4% 하락한 859.4P로 마감
- KOSPI는 5일 상승 이후 하락. 글로벌 주식시장 전반 부진, NASDAQ 9일 연속 상승 이후 1.5% 하락한 영향. 대주주 완화안의 적용 시기에 대한 혼동도 낙폭 확대 요인으로 작용
- 마이크로이 예상치 상회하는 실적과 전망 제시하며 반도체 바닥론 재확인. 20일까지의 수출 지표 호조도 증시에 긍정적 요인이었으나, 주가 선반영 인식으로 영향력은 제한됨
- 운송, HMM 급등 후 차익실현과 팬오션 유상증자 부담으로 하락. 2차전지, 차익실현과 현대차그룹의 LFP 배터리 직접 개발 소식에 하락

## [ IBKS 유니버스 일일 특징주 ]

(단위 : 원, 억원)

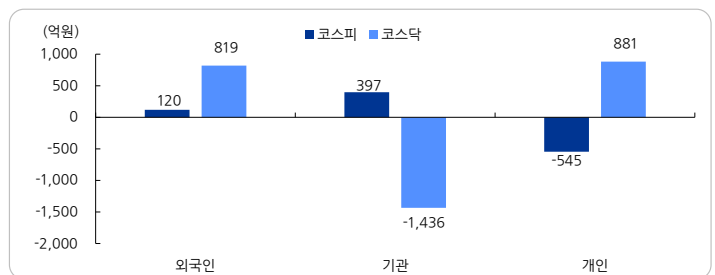
종목	1D	증가	시가총액	주요 뉴스
키다리스튜디오	14.7%	5,940	2,197	굿즈 판매와 중국향 비즈니스 확장에 상승
에스퓨얼셀	11.1%	16,660	1,163	그린수소 생태계 활성화 가속화 전망에 상승
현대홈쇼핑	3.6%	44,850	5,382	'앞광고 제작소' 채널 론칭, TV방송 대신 모바일 플랫폼 경쟁력 강화 전망
한화솔루션	2.8%	38,750	66,608	태양광 모듈 수익성 개선 및 신규 공장 생산량 증가할 전망에 상승

출처: Quantwise, 언론기사 종합, IBK투자증권

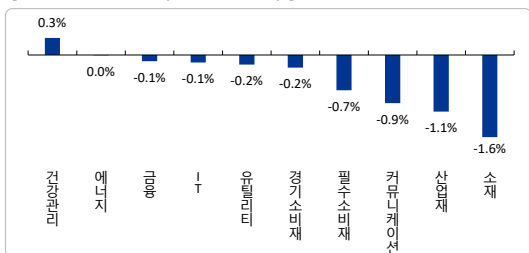
## [ 주요지수 등락을 추이 ]

지수	증가(P)	1D	1W	MTD	YTD
코스피	2,600.0	-0.5%	2.2%	2.6%	16.3%
대형주	2,580.9	-0.5%	2.1%	2.4%	17.1%
중형주	2,790.8	-0.5%	1.1%	1.9%	7.4%
소형주	2,294.3	-0.4%	1.0%	1.1%	10.0%
코스닥	859.4	-0.4%	2.2%	3.3%	26.5%
대형주	2,020.6	-0.4%	2.0%	3.9%	48.6%
중형주	704.1	-0.3%	1.6%	2.0%	13.7%
소형주	2,783.6	-0.4%	1.9%	3.3%	10.7%

## [ 일일 투자자별 매매동향 ]



## [ 업종 일일 수익률 (WICS Level1) ]



## [ 업종 기간별 수익률 ]

구분	1W	1M	MTD	YTD
건강관리	2.7%	5.3%	6.4%	10.3%
에너지	5.2%	3.1%	3.8%	-7.2%
금융	1.1%	2.4%	2.2%	12.0%
IT	2.0%	3.9%	2.7%	34.8%
유틸리티	-2.1%	4.3%	0.0%	-20.6%
경기소비재	4.5%	4.4%	4.9%	11.1%
필수소비재	1.0%	0.6%	2.5%	-1.6%
커뮤니케이션	-0.7%	4.3%	3.0%	2.1%
산업재	1.3%	4.7%	2.9%	11.6%
소재	4.8%	2.5%	0.2%	31.4%

## [ 업종 일일 특징주 ]

(단위 : 원, 억원)

구분	종목	1D	증가	시가총액	1W	MTD
건강관리	알테오젠	21.0%	88,100	45,610	27.0%	10.1%
	케어젠	-4.8%	27,650	14,852	-8.6%	-2.1%
에너지	한화솔루션	2.8%	38,750	66,608	19.6%	16.0%
	SK이노베이션	-1.2%	137,900	138,804	0.2%	-3.6%
금융	삼성화재	0.8%	257,000	121,753	0.8%	-1.2%
	메리츠금융지주	-1.6%	57,000	115,922	-1.0%	2.7%
IT	포스코DX	16.7%	60,200	91,525	15.8%	5.1%
	천보	-4.4%	112,700	11,270	-4.9%	4.5%
유틸리티	한국전력	0.2%	18,710	120,111	-3.0%	-0.7%
	삼천리	-1.4%	94,600	3,836	0.9%	-1.7%
경기소비재	코스맥스	4.0%	127,000	14,414	3.4%	14.7%
	롯데관광개발	-3.4%	9,260	7,012	-5.1%	-8.5%
필수소비재	오리온홀딩스	0.7%	15,290	9,578	1.7%	-0.7%
	하림지주	-10.6%	7,870	8,815	11.5%	11.0%
커뮤니케이션	위메이드	3.3%	71,200	24,063	2.0%	32.8%
	위지웍스튜디오	-9.7%	3,800	6,500	2.4%	30.6%
산업재	레인보우로보틱스	1.9%	177,300	34,392	-0.1%	-0.1%
	HMM	-11.6%	19,530	134,569	19.6%	26.1%
소재	OCL홀딩스	2.5%	111,700	22,131	15.5%	13.1%
	에코프로	-4.8%	692,000	184,263	13.4%	-7.5%

\* KRX300 기준 / 업종 내 등락률이 가장 높은 종목과 가장 낮은 종목

출처: Quantwise, IBK투자증권

본 조사분석자료는 당사 리서치본부에서 신뢰할 만한 자료 및 정보를 바탕으로 작성한 것이나 당사는 그 정확성이나 완전성을 보장할 수 없으며, 과거의 자료를 기초로 한 투자참고 자료로서 향후 주가 움직임은 과거의 패턴과 다를 수 있습니다. 고객께서는 자신의 판단과 책임 하에 종목 선택이나 투자시기에 대해 최종 결정하시기 바라며, 본 자료는 어떠한 경우에도 고객의 증권 투자 결과에 대한 법적 책임소재의 증빙 자료로 사용될 수 없습니다.