

2023. 12. 11

소비재/플랫폼 Weekly

11월 FAO 세계식량가격지수 보합세

Analyst 오린아 _ 유통/인터넷/플랫폼 _ 02 3779 0053 _ lina.oh@ebestsec.co.kr

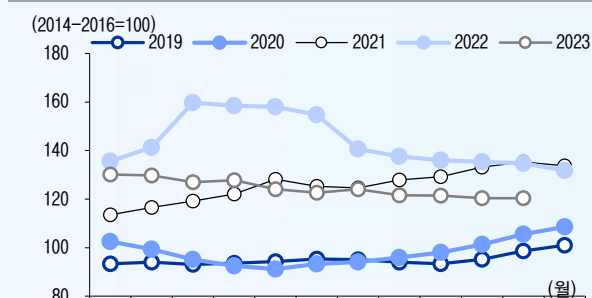
Analyst 오지우 _ 음식료/화장품/의류 _ 02 3779 8431 _ jiwoo.oh@ebestsec.co.kr

꼭 체크해야 할 업종 이슈

- ✓ **11월 식량가격지수 보합, 원당 불안 완화**
FAO 식량가격지수는 3개월 연속 하락세를 기록하다가 11월에는 보합세 기록. 곡물, 육류는 하향 안정세 vs. 설탕은 상승세 지속. 12/6 인도 정부가 에탄올 생산 규제 검토를 발표함에 따라 현지 수요 부족 문제 해결 기대감으로 원당 가격 -8% 가까이 급락.
- ✓ **룰루레몬 3Q23 실적발표: 가이드스 상향**
룰루레몬(LULU) 3분기 매출액 +18.7%, GP +21.0%, OP -4.1%, NP -2.6% YoY. 지역별 매출 성장률은 북미 +12% vs. 글로벌 +49%로 인터내셔널 실적 성장 중. 연간 매출액 가이드스 +18% YoY로 소폭 상향 조정. 재고자산 -4.5% YoY로 마이너스 전환.
- ✓ **의류 OEM: 대만 Peer 11월 실적발표**
Makalot(한세실업 Peer) 11월 매출액 -1.9% YoY, -2.5% MoM 기록. vs. Eclat(영원무역 Peer) 11월 매출액 +8.3% YoY, +3.6% MoM 기록. 매출 금액 기준으로는 올해 연중 최대 매출액 달성하며 실적 턴어라운드에 대한 기대감 상승.

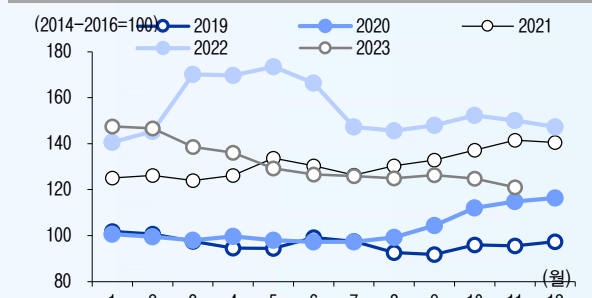
이번주 업종 코멘트/전망

그림1 식량가격지수 추이



자료: FAO, 이베스트투자증권 리서치센터

그림2 곡물가격지수 추이



자료: FAO, 이베스트투자증권 리서치센터

11월 식량가격지수 보합

FAO 식량가격지수는 3개월 연속으로 하락세를 기록하다가 11월에는 120.4pt로 보합세를 기록(12/9). 곡물(-19.4% YoY, -3.0% MoM), 육류(-2.4% YoY, -0.4% MoM) 등은 하향 안정세를 보인 반면, 설탕(+41.1% YoY, +1.4% MoM)은 주요 생산국 공급 이슈로 상승세 지속. 유제품(-19.8% YoY, +3.4% MoM)과 유제품(-16.9% YoY, +2.2% MoM)은 전월 대비로는 소폭 상승했으나, 전년 동월 대비로는 두 자릿수 큰 폭으로 하락.

원당 가격 불안 다소 완화될 전망

설탕 가격 상승은 인도, 태국, 브라질 등 주요 생산국/수출국의 엘니뇨 가뭄에 따른 생산량 저하 및 수출량 감소 우려에 기인. 브라질 물류 정책과 해일화 완율 강세 또한 가격 상승을 부추기는 요소였음. 다만, 최근 브라질의 생산량 증가 및 국제 유가 하락세에 따라 향후 가격 상승폭은 다소 완화될 전망. 12/6에는 인도 정부가 사탕수수 활용 에탄올 생산 규제 검토를 발표함에 따라 원당 선물 가격이 -8% 가까이 급락.

인도는 현 글로벌 최대 설탕 소비국이자 2위 수출국으로, 자국 내 수요 변화와 수출 규제 정책 등이 국제 원당 가격에 크게 영향을 미치고 있음. 올해 서부(마하라슈트라), 남부(카르나타카)가 이상 기후 영향을 받아 생산량 감소 가능성이 커졌고, 현지 설탕 가격은 14년 만에 최고 수준까지 급등. 금번 에탄올 생산 역제는 인도 내에서의 설탕 부족 문제를 해결하기 위함이며, 자당 함량이 높은 사탕수수 부산물인 B중당밀을 에탄올 생산에 사용하지 않도록 지침이 내려갈 가능성. 인도 내 수요 문제 해결 시 국제 가격 불안 또한 다소 완화될 전망으로 긍정적.

1. 음식료 업종

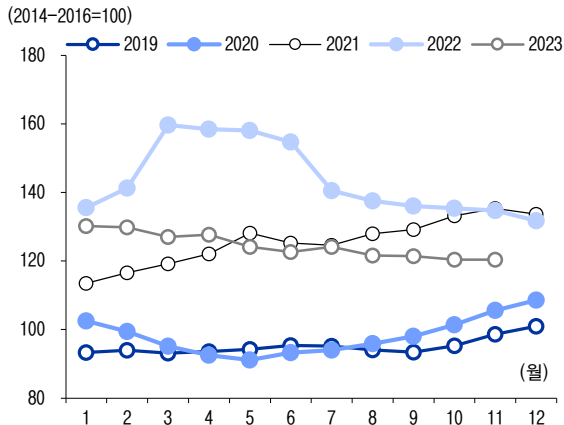
11월 FAO 세계식량가격지수 보합세

FAO에서 발표하는 식량가격지수는 3개월 연속으로 하락세를 기록하다가 11월에는 보합세를 보였다(12/9). 11월 세계식량가격지수는 120.4pt로 10월과 전반적으로 비슷한 수준이다. 곡물(-19.4% YoY, -3.0% MoM), 육류(-2.4% YoY, -0.4% MoM) 등은 하향 안정세를 보인 반면, 설탕(+41.1% YoY, +1.4% MoM)은 주요 생산국의 공급 이슈로 상승세가 지속되었다. 유지류(-19.8% YoY, +3.4% MoM)와 유제품(-16.9% YoY, +2.2% MoM)은 전월 대비로는 소폭 상승했으나, 전년 동월 대비로는 두 자릿수 큰 폭으로 하락했다.

설탕 가격 상승은 인도, 태국, 브라질 등 주요 생산/수출국의 엘니뇨 발생에 따른 생산량 저하 및 수출 물량 감소 우려에 기인한다. 브라질 물류 정체와 해일화 환율 강세 또한 가격 상승을 부추기는 요소였다. 다만, 최근 브라질의 생산량 증가 및 국제 유가 하락세에 따라 향후 가격 상승폭은 다소 완화될 전망이다. 12/6에는 인도 정부가 사탕수수 활용 에탄올 생산 규제 검토를 발표함에 따라 원당 선물 가격이 -8% 가까이 급락하기도 했다.

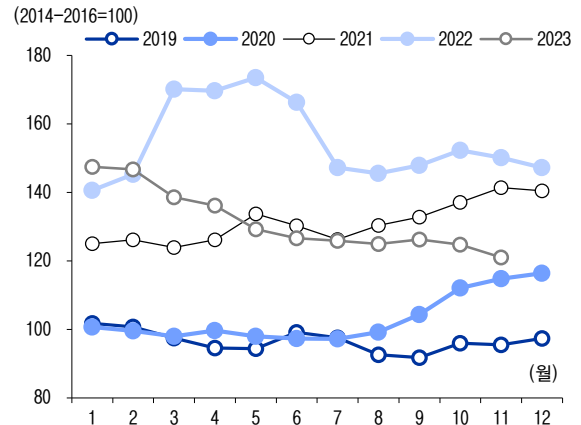
인도는 현 글로벌 최대 설탕 소비국이자 2위 수출국으로, 자국 내 수요 변화와 수출 규제 정책 등이 국제 원당 선물 가격에 크게 영향을 미치고 있다. 올해 서부(마하라슈트라), 남부(카르나타카)가 엘니뇨 이상기후 영향을 받아 생산량 감소 가능성이 커졌고, 현지 설탕 가격은 14년 만에 최고 수준까지 급등했다. 금번 에탄올 생산 억제는 인도 내에서의 설탕 부족 문제를 해결하기 위함이며, 자당 함량이 높은 사탕수수 부산물인 B중당밀을 에탄올 생산에 사용하지 않도록 지침이 내려갈 가능성이 있다. 인도 내 수요 문제 해결 시 국제 가격 불안 또한 다소 완화될 전망이다.

그림1 식량가격지수 추이/



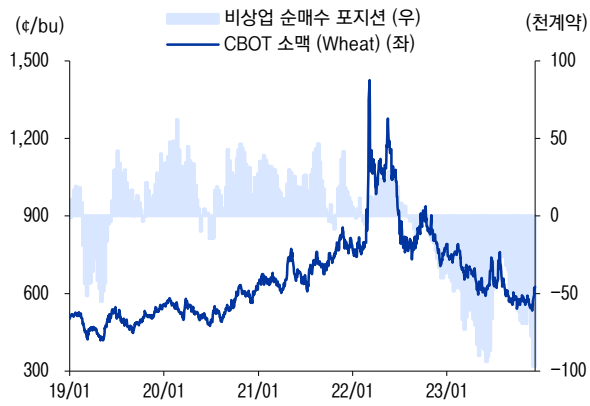
자료: FAO, 이베스트투자증권 리서치센터

그림2 곡물가격지수 추이



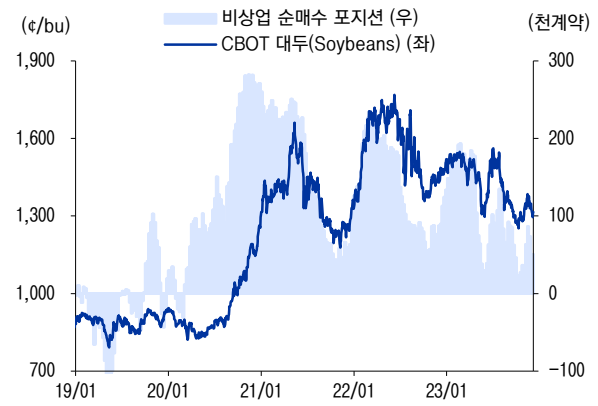
자료: FAO, 이베스트투자증권 리서치센터

그림3 소맥 가격 추이



자료: Bloomberg, 이베스트투자증권 리서치센터

그림4 대두 가격 추이



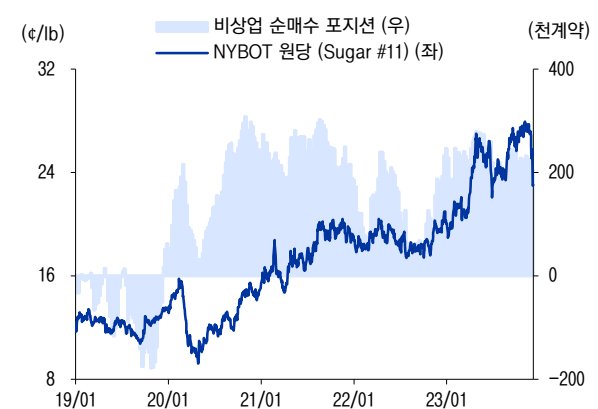
자료: Bloomberg, 이베스트투자증권 리서치센터

그림5 옥수수 가격 추이



자료: Bloomberg, 이베스트투자증권 리서치센터

그림6 원당 가격 추이



자료: Bloomberg, 이베스트투자증권 리서치센터

그림7 팜유 가격 추이



자료: Bloomberg, 이베스트투자증권 리서치센터

그림8 원/달러 환율 추이



자료: Bloomberg, 이베스트투자증권 리서치센터

2. 화장품/의류 업종

표 1 CJ 올리브영 판매 랭킹

순위	브랜드명	제품명	기업명	제조사명	가격(원)
스킨케어					
1	웰라쥬	리얼 히알루로닉 블루 100앰플	휴젤	한국콜마	46,000
2	구달	청굴 비타 C 잡티케어 세럼	클리오	코스맥스	43,000
3	아이소이	잡티세럼	자연인	다비드화장품	88,500
4	토리든	다이버인 세럼	토리든	세레코	42,000
5	닥터지	레드 블레미쉬 클리어 수딩 크림	고운세상코스메틱	코스맥스	38,000
6	에스네이처	아쿠아 스쿠알란 수분크림	에스네이처	바이오킴스텍	43,000
7	피지오겔	DMT 크림	LG 생활건강	LG 생활건강	47,500
8	달바	화이트 트러플 퍼스트 스프레이 세럼	비모뉴먼트	비앤비코리아	59,800
9	아누아	여성초 77 수딩 토너	더파운더즈	메가코스/한국콜마	45,000
10	성분에디터	그린토마토 포어 리프팅 앰플 플러스	올리브인터내셔널	코스모코스	25,900
메이크업					
1	정샘물	에센셜 스킨 누더 쿠션 세트	정샘물뷰티	코스맥스	42,000
2	뛰	쿠션 클래스	비나우	코스맥스	35,000
3	더샘	커버 퍼펙션 트리플 팟 컨실러	더샘인터내셔널	포코스인터내셔널	12,000
4	파넬	시카마누 세럼쿠션	일레브코퍼레이션	코스맥스	37,000
5	데이지크	새도우팔레트 20 colors	데이지크	코스맥스	34,000
6	룸앤	쥬시 래스팅 틴트	아이패밀리에스씨	코스맥스	9,900
7	키보	도통 립플러스 립플럼퍼	유나이스	코스맥스	20,000
8	클리오	쉐이드앤새도우 팔레트	클리오	코스맥스	34,000
9	클리오	킬커버 더뉴 파운데이션 쿠션	클리오	코스맥스	36,000
10	하트퍼센트	도트 온 무드 립펜슬	더플러스인터랙티브	믹스앤매치	14,000
선크어					
1	라운드랩	자작나무 수분 선크림	서린컴퍼니	한국콜마	25,000
2	아떼	비건 릴리프 선 에센스	엘에프	한국콜마	42,000
3	닥터지	그린 마일드 업 선	고운세상코스메틱	한국콜마	29,000
4	달바	워터폴 톤업 선크림	비유노먼트	한국콜마	51,000
5	넘버즈인	3 번 도자기결 파데스킵 톤업베이지	비나우	한국콜마	32,000
6	달바	워터폴 에센스 선크림	비유노먼트	한국콜마	51,000
7	구달	맑은 여성초 진정 수분 선크림	클리오	한국콜마	18,000
8	셀퓨전씨	레이저 썬스크린	씨엠에스랩	한국콜마	29,400
9	에뛰드	순정 디렉터 수분 선크림	아모레퍼시픽	한국콜마	25,000
10	메이크프렘	유브이 디펜스 미 노 세범 선크림	매그니프	한국콜마	28,000
클렌징					
1	마녀공장	퓨어 클렌징 오일	마녀공장	클라젠	49,000
2	바닐라코	클린잇제로 클렌징 밤 오리지널	에프앤코	바이오킴스텍	34,000
3	비플레인	녹두 약산성 클렌징폼	모먼츠컴퍼니	한국콜마	26,000
4	식물나라	제주 탄산수 모공 딥 클렌징폼	CJ올리브영	한국콜마	12,800
5	바이오더마	센시비오 H2O	나오스코리아	NAOS	42,000
6	마녀공장	퓨어&딤 클렌징 폼	마녀공장	코스맥스	12,000
7	메이크프렘	세이프 미 클렌징 밀크	매그니프	웰메이드생활건강	28,000
8	센카	퍼펙트 힐 페이스워시 에이	시세이도	일본시세이도	17,600
9	닥터지	브라이트닝 필링젤	고운세상코스메틱	바이오킴스텍	21,000
10	아누아	여성초 포어 컨트롤 클렌징오일	더파운더즈	코스메카코리아	29,900

자료: CJ올리브영, 이베스트투자증권 리서치센터

주: 2023.12.08 기준

표2 열타뷰티 판매 랭킹

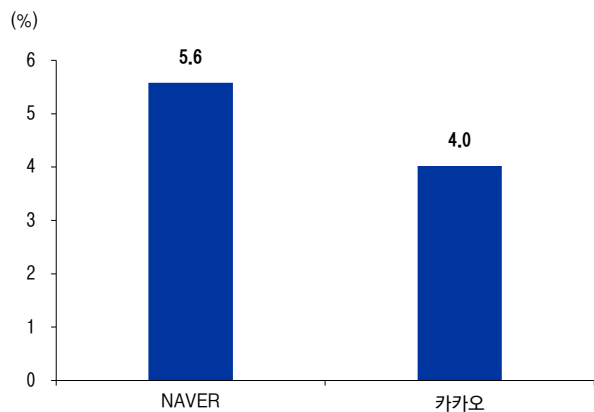
순위	브랜드명	제품명	기업명	가격(\$)
스킨케어				
1	Lancome	Advanced Genifique Radiance Boosting Face Serum with Bifidus Prebiotic	L'Oréal	60.00-255.00
2	Clinique	Moisture Surge 100H Auto-Replenishing Hydrator Moisturizer	Estee Lauder	29.00-84.00
3	COSRX	Advanced Snail 96 Mucin Power Essence	COSRX	25.00
4	The Ordinary	Hyaluronic Acid 2% + B5 Hydrating Serum	Deciem(Estee Lauder)	8.90
5	IT Cosmetics	Confidence in a Cream Anti-Aging Hydrating Moisturizer	L'Oréal	59.00-84.00
6	The Ordinary	Glycolic Acid 7% Exfoliating Toning Solution	Deciem(Estee Lauder)	13.00
7	Tula	The Cult Classic Purifying Face Cleanser	P&G	24.00-54.00
8	The Ordinary	Niacinamide 10% + Zinc 1% Oil Control Serum D	Deciem(Estee Lauder)	6.00
9	Tula	24-7 Moisture Hydrating Day & Night Cream	P&G	58.00 - 88.00
10	PEACH & LILY	Glass Skin Refining Serum	PEACH & LILY	39.00 - 59.00
메이크업				
1	Estee Lauder	Double Wear Stay-in-Place Foundation	Estee Lauder	49.00
2	e.l.f Cosmetics	Glow Reviver Lip Oil	e.l.f Cosmetics	8.00
3	Tarte	Shape Tape Full Coverage Concealer	KOSE	31.00
4	Benefit Cosmetics	They're Real! Lengthening Mascara	LVMH	28.00
5	Tarte	Maneater Mascara	KOSE	25.00
6	MAC	Studio Fix Powder Plus Foundation	Estee Lauder	42.00
7	IT Cosmetics	CC+Cream with SPF 50+	L'Oréal	47.00
8	Lancome	Cils Booster XL Vitamin-Infused Lash Thickening Mascara Primer	L'Oréal	30.00
9	Benefit Cosmetics	Roller Lash Curling & Lifting Mascara	LVMH	28.00
10	IT Cosmetics	Superhero Elastic Stretch Volumizing & Lengthening Mascara	L'Oréal	28.00
선케어				
1	Drunk Elephant	D-Bronzi Anti-Pollution Sunshine Drops	Shiseido	38.00
2	Dermalogica	Dynamic Skin Recovery SPF 50 Moisturizer	Unilever	79.00-125.00
3	Supergoop!	Unseen Sunscreen SPF 40	Blackstone	38.00
4	Supergoop!	Jumbo Unseen Sunscreen SPF 40 Limited Edition	Blackstone	48.00
5	La-Roche-Posay	Anthelios Mineral Tinted Ultra Light Face Sunscreen Fluid SPF 50	L'Oréal	38.99
6	La-Roche-Posay	Anthelios Ultra Light Fluid Face Sunscreen SPF 60	L'Oréal	33.99
7	Tula	Protect + Glow Daily Sunscreen Gel Broad Spectrum SPF 30	P&G	38.00 - 58.00
8	e.l.f Cosmetics	Suntouchable! Whoa Glow Broad Spectrum SPF 30 Sunscreen	e.l.f. Cosmetics	14.00
9	Supergoop!	Mineral Mattescreen SPF 40	Blackstone	38.00
10	Australian Gold	Botanical Tinted Face Sunscreen SPF 50	Australian Gold	12.74-13.49
클렌징				
1	The Ordinary	Glycolic Acid 7% Exfoliating Toning Solution	Deciem(Estee Lauder)	13.00
2	Tula	The Cult Classic Purifying Face Cleanser	P&G	24.00-54.00
3	Philosophy	Purity Made Simple One-Step Facial Cleanser	Coty	28.00-54.00
4	Lancome	Bi-Facil Double Action Eye Makeup Remover	L'Oréal	38.00-50.00
5	Clinique	Take The Day Off Cleansing Balm Makeup Remover	Estee Lauder	38.00-51.00
6	La Roche-Posay	Toleriane Purifying Foaming Face Wash for Oily Skin	L'Oréal	13.99-18.99
7	Banila Co	Super Sized Clean It Zero Original Cleansing Balm	F&CO	27.00
8	Murad	Acne Control Clarifying Cleanser	Murad	36.00-52.00
9	PEACH & LILY	Ginger Melt Oil Cleanser	PEACH & LILY	35.00
10	DHC	Deep Cleansing Oil	DHC	16.0-31.5

자료: Ulta, 이베스트투자증권 리서치센터

주: 2023.12.08 기준

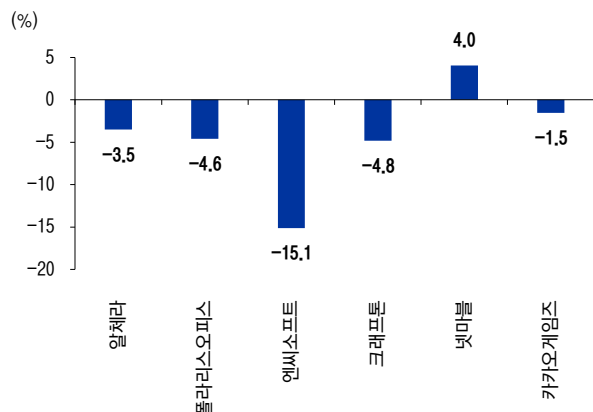
3. 인터넷/플랫폼 업종

그림9 네이버/카카오 주간수익률



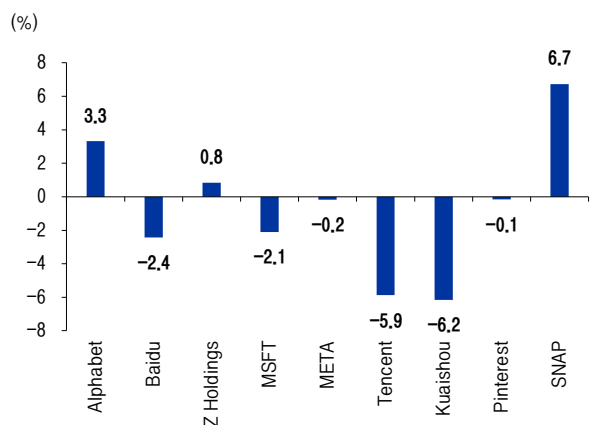
자료: Quantiwise, 이베스트투자증권 리서치센터

그림10 게임 & AI 관련주 주간수익률



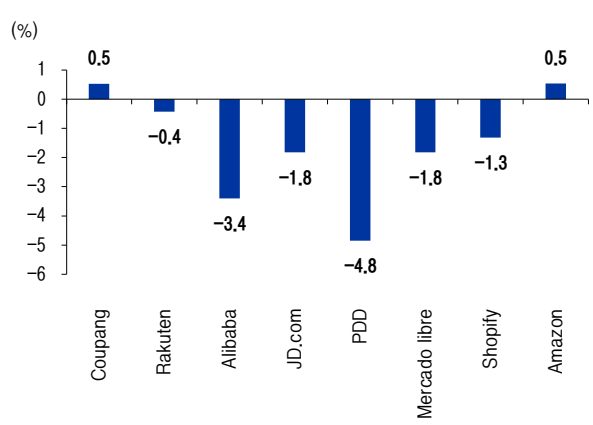
자료: Quantiwise, 이베스트투자증권 리서치센터

그림11 Global 검색/광고 Peer 주간수익률



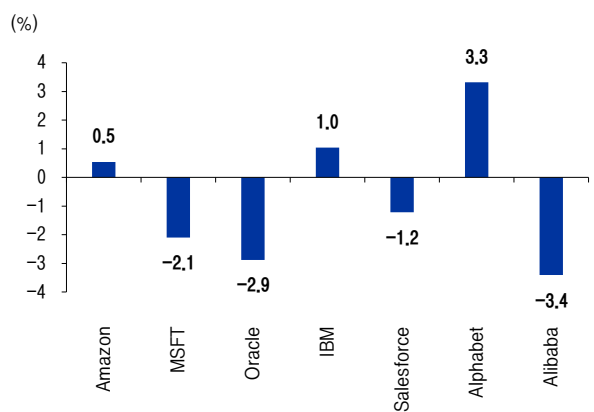
자료: Bloomberg, 이베스트투자증권 리서치센터

그림12 Global 이커머스 Peer 주간수익률



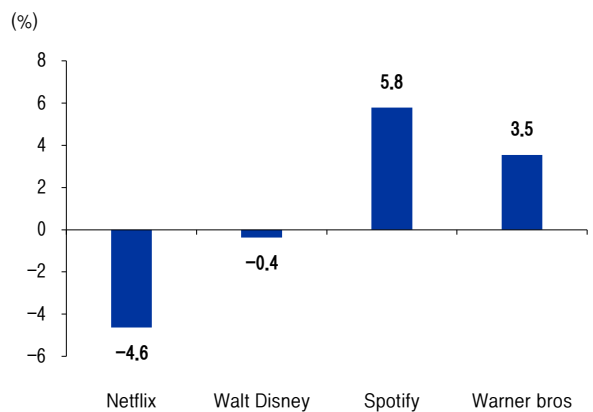
자료: Bloomberg, 이베스트투자증권 리서치센터

그림13 Global AI/클라우드 Peer 주간수익률



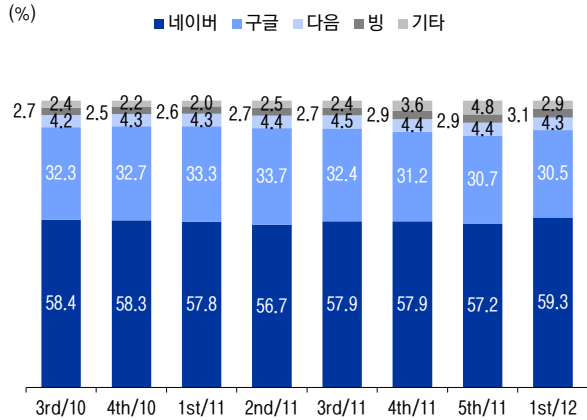
자료: Bloomberg, 이베스트투자증권 리서치센터

그림14 Global 콘텐츠 Peer 주간수익률



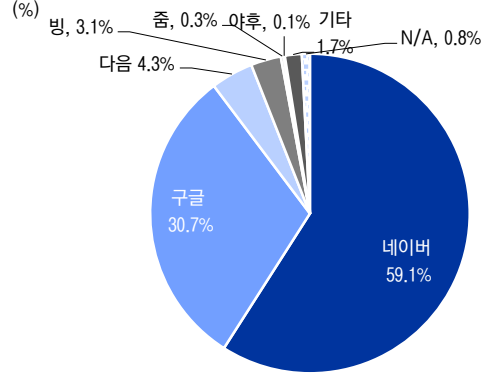
자료: Bloomberg, 이베스트투자증권 리서치센터

그림15 국내 검색엔진 점유율 추이



자료: 인터넷트렌드, 이베스트투자증권 리서치센터

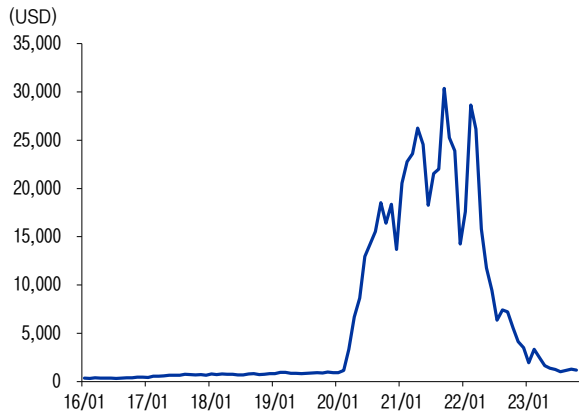
그림16 국내 검색엔진 점유율(2023.12)



자료: 인터넷트렌드, 이베스트투자증권 리서치센터

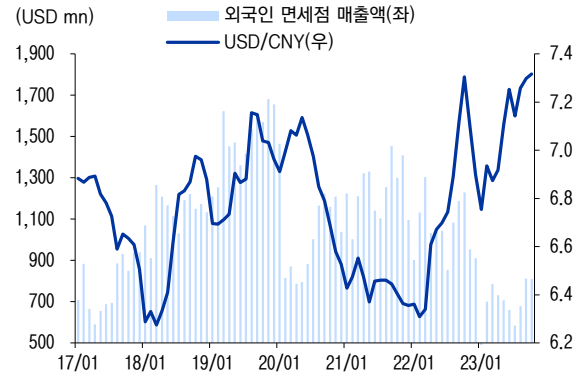
4. 유통 업종

그림17 면세점 외국인 객단가 추이



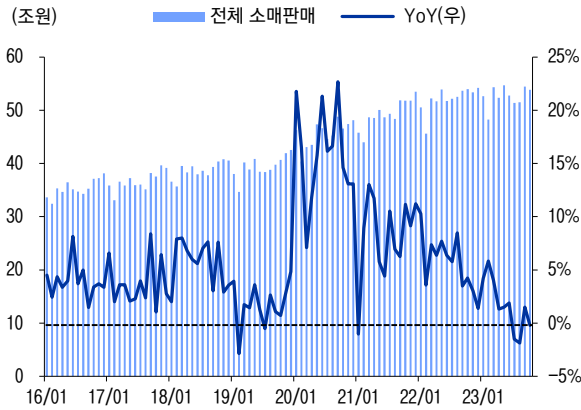
자료: 한국면세점협회, 이베스트투자증권 리서치센터

그림18 외국인 면세점 매출액 vs. USD/CNY



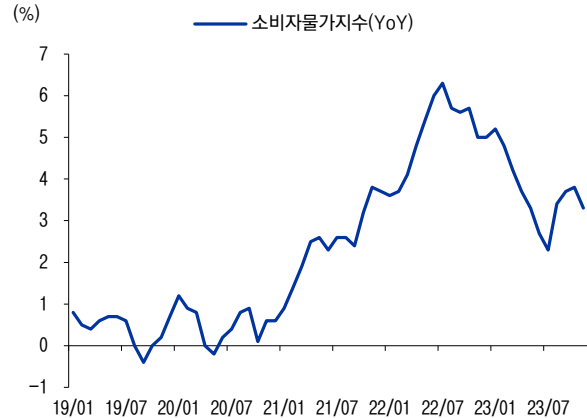
자료: 한국면세점협회, Bloomberg, 이베스트투자증권 리서치센터

그림19 월별 소매판매액 추이



자료: KOSIS, 이베스트투자증권 리서치센터

그림20 소비자 물가지수 YoY 변동폭



자료: 한국은행, 이베스트투자증권 리서치센터

표3 국내 소비재/플랫폼 주간 수익률

기업명	현재가 (원)	시가총액 (억원)	수익률 (%)							P/E			P/B		
			1W	1M	3M	6M	12M	YTD	2022	2023E	2024E	2022	2023E	2024E	
코스피	2,518	20,147,851	0.5	4.0	-1.2	-3.6	6.2	12.6	-	-	-	-	-	-	
코스닥	830	4,115,617	0.4	2.4	-9.2	-5.2	16.5	22.2	-	-	-	-	-	-	
유통															
롯데쇼핑	76,900	21,754	0.0	-3.0	5.3	-4.7	-12.8	-15.5	-7.9	11.0	8.8	0.3	0.2	0.2	
현대백화점	50,800	11,888	0.2	-2.5	-25.2	-1.4	-14.8	-13.9	9.6	6.6	5.3	0.3	0.2	0.2	
신세계	172,300	16,963	1.2	-0.8	-18.3	-11.6	-22.7	-21.7	5.3	5.7	4.8	0.5	0.4	0.4	
이마트	73,400	20,461	-2.5	-9.1	1.4	-10.7	-24.6	-25.1	2.7	-	14.4	0.2	0.2	0.2	
BGF 리테일	137,000	23,679	0.1	-5.5	-10.8	-25.3	-32.7	-34.9	18.8	11.9	10.9	3.8	2.2	1.9	
GS 리테일	23,700	24,818	-0.2	-6.7	-2.3	-2.7	-20.1	-15.8	72.9	13.1	8.9	0.7	0.6	0.6	
코웨이	53,100	39,188	4.7	10.9	26.4	10.4	-8.0	-5.0	9.0	7.9	7.2	1.8	1.4	1.2	
SK 네트워크	5,770	13,604	2.1	0.2	-11.6	17.4	41.3	49.1	11.1	35.3	16.4	0.4	0.5	0.5	
인터넷															
NAVER	217,500	353,239	5.6	10.2	1.2	8.5	17.3	22.5	38.3	33.7	24.8	1.2	1.4	1.3	
카카오	51,700	229,935	4.0	17.6	7.2	-8.5	-6.9	-2.6	17.5	87.9	55.5	2.3	2.2	2.1	
음식료															
KT&G	90,800	121,511	1.6	3.2	2.6	9.4	-8.2	-0.8	12.4	13.2	12.7	1.1	1.1	1.1	
오리온	111,300	44,004	-3.4	-8.7	-9.8	-11.1	-3.6	-13.1	12.9	12.1	10.7	2.0	1.5	1.4	
CJ 제일제당	316,500	47,647	1.6	5.0	6.4	-2.3	-14.9	-16.8	10.5	14.1	9.4	0.9	0.7	0.7	
농심	400,000	24,331	-2.3	-15.2	-8.9	-11.5	21.2	12.0	18.7	12.7	12.1	0.9	0.9	0.9	
삼양식품	203,500	15,330	-5.6	-0.5	8.7	68.2	79.3	60.2	12.0	12.5	11.4	2.1	2.7	2.2	
하이트진로	22,900	16,061	2.0	7.5	17.4	2.2	-11.9	-10.4	20.9	36.9	17.7	1.5	1.4	1.4	
롯데칠성	150,500	13,965	1.6	-5.8	14.8	6.8	-7.4	-14.5	13.8	11.0	9.0	1.3	1.0	0.9	
롯데웰푸드	128,700	12,142	4.6	2.6	14.3	16.7	6.8	5.1	20.7	12.3	9.7	0.5	0.5	0.5	
화장품															
아모레퍼시픽	125,400	73,350	-2.0	-12.2	-3.6	19.3	-7.5	-8.8	70.6	49.5	26.2	2.0	1.8	1.7	
LG 생활건강	320,500	50,056	-2.3	-7.6	-30.7	-39.9	-52.8	-55.6	54.1	20.8	17.4	2.3	1.0	0.9	
코스맥스	121,000	13,733	7.9	-11.8	-16.7	38.6	90.6	63.3	40.3	17.8	11.8	1.5	2.1	1.8	
한국콜마	50,900	11,647	7.5	-7.6	-4.9	23.4	22.7	19.5	-	17.1	12.8	1.5	1.6	1.5	
씨앤씨인터내셔널	57,800	5,788	-5.3	-1.5	-9.0	28.3	103.5	90.1	18.5	18.7	15.5	2.3	3.5	2.9	
클리오	27,650	4,997	-3.8	-10.8	6.6	27.7	78.4	70.7	28.7	18.5	15.5	1.5	2.3	2.0	
코스메카코리아	37,350	3,989	6.1	-7.2	48.5	111.	306.9	264.	41.2	16.8	12.3	0.8	2.4	2.0	
아이패밀리에스씨	22,800	1,961	2.0	-14.8	-25.3	-7.3	102.7	83.1	13.7	10.9	8.3	2.1	2.9	2.2	
의류															
F&F	79,800	30,569	-4.0	-15.3	-29.1	-38.9	-48.4	-44.8	12.5	6.6	5.8	6.0	2.5	1.8	
영원무역	45,750	20,273	1.4	-12.7	-17.9	-7.9	-2.0	-2.6	3.1	3.8	3.9	0.7	0.6	0.5	
휠라홀딩스	38,050	23,116	0.7	-3.6	-2.6	0.9	15.3	14.4	5.9	17.8	9.2	1.1	1.2	1.1	
한세실업	21,100	8,440	0.7	-8.1	1.4	28.6	36.6	37.0	7.2	7.5	6.4	1.1	1.3	1.1	
신세계인터내셔널	16,850	6,015	0.8	2.7	-12.6	-8.7	-35.7	-31.9	7.5	10.7	8.0	1.1	0.7	0.7	
한섬	19,530	4,810	1.2	-1.4	0.2	-20.8	-25.2	-27.8	5.4	5.9	5.0	0.4	0.3	0.3	
화승엔터프라이즈	8,550	5,180	5.2	0.7	14.2	14.9	-7.2	-7.4	-	-96.2	10.9	1.0	1.1	1.0	
하이퍼클로바 X 관련															
폴라리스오피스	4,680	2,327	-4.6	5.5	-17.0	61.4	216.2	260.	4.4	-	-	1.0	-	-	
알체라	8,490	1,830	-3.5	2.3	-33.2	-17.7	18.1	28.8	-8.9	-	-	4.1	-	-	

자료: Quantiwise, 이베스트투자증권 리서치센터

주: 2023.12.08 종가 기준

Compliance Notice

본 자료에 기재된 내용들은 작성자 본인의 의견을 정확하게 반영하고 있으며 외부의 부당한 압력이나 간섭 없이 작성되었음을 확인합니다(작성자: 오지우).

본 자료는 고객의 증권투자를 돕기 위한 정보제공을 목적으로 제작되었습니다. 본 자료에 수록된 내용은 당사 리서치본부가 신뢰할 만한 자료 및 정보를 바탕으로 작성한 것이나, 당사가 그 정확성이나 완전성을 보장할 수 없으므로 참고자료로만 활용하시기 바라며 유가증권 투자 시 투자자 자신의 판단과 책임하에 최종결정을 하시기 바랍니다. 따라서 본 자료는 어떠한 경우에도 고객의 증권투자 결과에 대한 법적 책임소재의 증빙자료로 사용될 수 없습니다.

본 자료는 당사의 저작물로서 모든 저작권은 당사에게 있으며 어떠한 경우에도 당사의 동의 없이 복제, 배포, 전송, 변형될 수 없습니다.

_ 동 자료는 제공시점 현재 기관투자가 또는 제 3 자에게 사전 제공한 사실이 없습니다.

_ 동 자료의 추천종목은 전일 기준 현재당사에서 1% 이상 보유하고 있지 않습니다.

_ 동 자료의 추천종목은 전일 기준 현재 당사의 조사분석 담당자 및 그 배우자 등 관련자가 보유하고 있지 않습니다.

_ 동 자료의 추천종목에 해당하는 회사는 당사와 계열회사 관계에 있지 않습니다.

투자등급 및 적용 기준

구분	투자등급 guide line (투자기간 6~12개월)	투자등급	적용기준 (향후12개월)	투자의견 비율	비고
Sector (업종)	시가총액 대비 업종 비중 기준 투자등급 3단계	Overweight (비중확대) Neutral (중립) Underweight (비중축소)			
Company (기업)	절대수익률 기준 투자등급 3단계	Buy (매수)	+15% 이상 기대	91.4%	2018년 10월 25일부터 당사 투자등급 적용기준이 기준 ±15%로 변경
		Hold (보유)	-15% ~ +15% 기대	8.6%	
		Sell (매도) 합계	-15% 이하 기대	100.0%	투자의견 비율은 2022.10.1 ~ 2023.9.30 당사 리서치센터의 의견공표 종목들의 맨마지막 공표의견을 기준으로 한 투자등급별 비중임 (최근 1년간 누적 기준, 분기별 갱신)