

IBKS Morning Brief

| 기간산업분석부 · 혁신기업분석부 |

IBK투자증권

2023년 06월 21일 (수)

[국내증시]

- KOSPI는 전 거래일 대비 0.2% 하락한 2,604.9P로 마감, KOSDAQ은 전 거래일 대비 0.2% 하락한 886.4P로 마감
- 전일 美 증시가 휴장한 가운데 일부 연준 위원들의 매파적 발언이 국내 증시에 부담으로 작용했고 최근 단기 과열 부담에 따른 외국인 기관의 차익실현 매물이 연이어 출회되면서 약세
- 美-中 긴장 완화 및 中 경기 부양 기대감 속 화장품/패션/의류/면세점 등 테마가 상승했고 일부 국내 상장 중국기업 테마와 중국의 영향에 따라 변동성이 큰 게임 테마 상승
- 블랙록·JP모건, 우크라이나 재건 은행 설립 준비 소식에 재건 테마가 연일 상승했고 정부의 드론작전사령부 신설 소식 등에 일부 드론 테마 상승

[IBKS 유니버스 일일 특징주]

(단위 : 원, 억원)

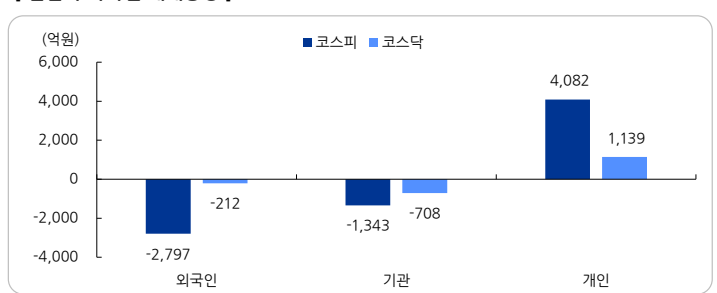
종목	1D	종가	시가총액	주요 뉴스
효성티앤씨	7.4%	423,000	18,306	페어망 재활용 섬유로 세계 아웃도어 시장 공략 소식 속 강세
현대로템	4.9%	39,350	42,947	방위사업청과 약 7천억원 규모의 차륜형지휘소용차량 2차 양산 사업 공급계약 체결 공시
한화에어로스페이스	3.8%	142,500	72,148	英 Vertical Aerospace사와 UAM 부품 개발을 위한 합작사 체결에 상승
오리온	2.4%	125,500	49,618	5월 잠정 실적 발표...5월 매출액 2,531억원(YoY +14.94%), 영업이익 445억원(YoY +22.58%)

출처: Quantwise, 언론기사 종합, IBK투자증권

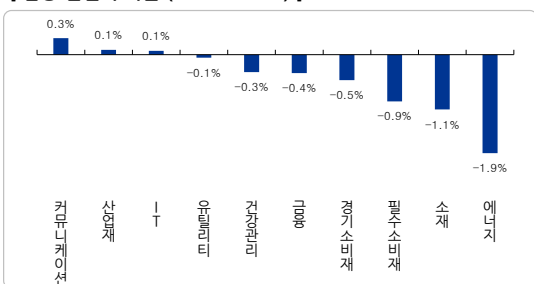
[주요지수 등락을 추이]

지수	종가(P)	1D	1W	MTD	YTD
코스피	2,604.9	-0.2%	-1.3%	1.1%	16.5%
대형주	2,592.6	-0.2%	-1.7%	0.5%	17.7%
중형주	2,822.6	0.4%	1.0%	3.9%	8.7%
소형주	2,428.5	0.0%	0.8%	3.3%	16.4%
코스닥	886.4	-0.2%	-1.2%	3.4%	30.5%
대형주	1,959.7	-0.5%	-2.1%	4.2%	44.1%
중형주	742.3	0.3%	-0.5%	3.1%	19.8%
소형주	3,026.0	-0.4%	-0.3%	3.0%	20.3%

[일일 투자자별 매매동향]



[업종 일일 수익률 (WICS Level1)]



[업종 기간별 수익률]

구분	1W	1M	MTD	YTD
커뮤니케이션	-2.1%	-5.2%	-1.2%	4.6%
산업재	2.8%	7.5%	7.4%	15.8%
IT	-1.6%	6.1%	1.1%	32.6%
유틸리티	-0.9%	0.8%	-0.6%	-19.2%
건강관리	-2.1%	-1.8%	-2.3%	4.9%
금융	-1.9%	-2.0%	-1.4%	1.7%
경기소비재	-0.7%	-4.0%	-1.0%	9.8%
필수소비재	-2.0%	-2.1%	-1.3%	-4.0%
소재	-0.2%	10.5%	10.4%	44.8%
에너지	-2.6%	3.6%	1.6%	9.5%

[업종 일일 특징주]

(단위 : 원, 억원)

구분	종목	1D	종가	시가총액	1W	MTD
커뮤니케이션	컴투스	3.6%	68,400	8,801	5.7%	2.7%
	아프리카TV	-2.1%	75,900	8,725	-5.6%	0.9%
산업재	한화오션	12.0%	38,200	80,881	36.2%	34.7%
	LS	-4.7%	91,500	29,463	5.2%	11.5%
IT	포스코DX	8.7%	14,970	22,760	17.9%	30.5%
	대우전자재료	-4.2%	102,000	15,790	-7.0%	7.7%
유틸리티	한전기술	3.3%	75,800	28,971	5.0%	13.5%
	대성홀딩스	-1.0%	15,770	2,537	-5.3%	-17.3%
건강관리	클래시스	5.1%	33,700	21,830	11.6%	29.1%
	네이처셀	-17.8%	7,760	4,940	-20.7%	-24.7%
금융	메리츠금융지주	0.8%	43,350	90,262	1.2%	-3.6%
	현대해상	-2.2%	30,450	27,222	-4.8%	-7.2%
경기소비재	효성티앤씨	7.4%	423,000	18,306	8.7%	11.2%
	코웨이	-2.4%	44,550	32,878	-7.5%	-7.5%
필수소비재	오리온	2.4%	125,500	49,618	1.6%	-2.9%
	카나리아바이오	-17.1%	24,800	11,623	-17.5%	-16.5%
소재	동국홀딩스	11.1%	18,210	2,900	59.7%	59.7%
	나노신소재	-4.2%	131,000	15,179	-11.7%	-2.2%
에너지	SK디스커버리	2.2%	37,500	7,139	-2.5%	6.4%
	한화솔루션	-3.3%	46,250	79,500	-2.0%	3.4%

* KRX300 기준 / 업종 내 등락률이 가장 높은 종목과 가장 낮은 종목

출처: Quantwise, IBK투자증권

본 조사분석자료는 당사 리서치본부에서 신뢰할 만한 자료 및 정보를 바탕으로 작성한 것이나 당사는 그 정확성이나 완전성을 보장할 수 없으며, 과거의 자료를 기초로 한 투자참고 자료로서 향후 주가 움직임은 과거의 패턴과 다를 수 있습니다. 고객께서는 자신의 판단과 책임 하에 종목 선택이나 투자시기에 대해 최종 결정하시기 바라며, 본 자료는 어떠한 경우에도 고객의 증권 투자 결과에 대한 법적 책임소재의 증빙 자료로 사용될 수 없습니다.