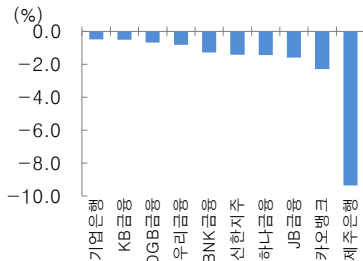


2023.06.16(금)

Analyst 박혜진 hyejin.park@daishin.com
RA 임수진 soojin.lim@daishin.com

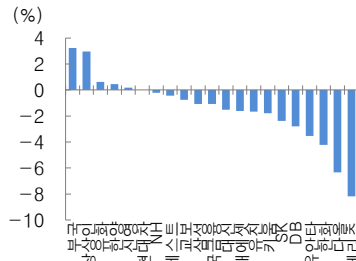
이번 주 Review (06.09~06.15)

그림 1. 은행 기업별 주간 수익률



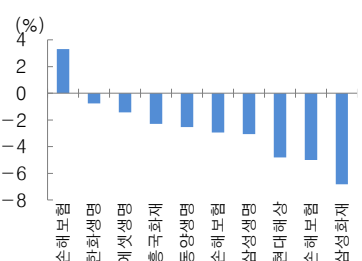
자료: Dataguide, 대신증권 Research Center

그림 2. 증권 기업별 주간 수익률



자료: Dataguide, 대신증권 Research Center

그림 3. 보험 기업별 주간 수익률



자료: Dataguide, 대신증권 Research Center

이번 주 주요 코멘트 & 뉴스

- ▶ 금주 은행/증권/보험주는 대부분의 종목에서 부진한 수익률을 기록. 증권주는 거래대금, 채권발행, IPO 모두 4월을 기점으로 Peak-out 흐름을 보이며 CFD 및 PF 관련 총당금 적립 등으로 트레이딩 수익이 1분기보다 부진할 가능성이 커 실적 악화 우려에 따라 하락세 기록. 다만 IPO의 경우 하반기 굵직한 기업들의 상장이 예정돼 있는 만큼 IB 실적 개선될 가능성도 존재
- ▶ 15일 미 연준은 기준 금리 동결을 결정하였으나 올 하반기 추가적인 긴축 조치를 예고. 국내외 국고채 금리는 상승세를 보이 나 이미 투자자들은 올해 7월과 9월에 추가 금리인상 가능성을 반영해온 만큼 상승폭은 제한적인 모습. 우리는 연내 금리 인하 가능성이 매우 낮을 것으로 전망하며 고금리 장기화로 커버리지 은행의 견조한 이자이익 레벨은 유지할 것으로 전망
- ▶ 은행주 전체 주가 레벨을 올리기에는 여전히 힘들 것으로 예상하나 CS 및 SVB 사태로 무관한 상황임에도 커버리지 은행주가 하락세를 겪으며 은행주의 주가는 하단에 위치해 있다고 판단. 따라서 차주는 1) 견조한 실적과 부진한 주가 흐름으로 예상 배당수익률이 10%를 상회하며, 2) 2분기부터 분기 배당을 시작하여 모멘텀이 존재하는 우리금융지주를 추천

美 10회 연속 금리인상 뒤 동결...연내 추가 인상 강력 시사

연준 기준 금리 5.00~5.25%로 유지. 연준은 그러나 물가 안정을 위해 올 하반기에 금리를 더 인상하는 패파적 입장을 강력하게 시사하면서 추가적인 긴축 조치를 사실상 예고. 점도표상 연말 금리 전망치 5.6%로 올 하반기 2차례 베이비스텝 전망

증권사 법인지급결제 사실상 무산...숙원사업 물 건너가나

금융당국에 따르면 6월 말 발표할 은행권 제도 개선 태스크포스(TF)에서 증권사 법인지급결제 허용 건은 현재 논의 대상에서 사실상 제외된 것으로 전해짐. 이달 말 은행권 경쟁촉진, 성과급 등 보수체계, 비이자이익 비중 확대 등 6개 과제의 개선방안을 발표할 예정

NH증권 공개매수로 새 금맥 캔다...역대 최대 수수료

한앤컴퍼니는 NH투자증권과 루트노믹의 주식 공개매수 대리 계약을 맺고 거래 성공 시 수수료로 33억 원을 지급하기로 결정. 여기에 다음달 12일부터 6개월 간 총 6172억 원(최소 금리 6.5%)의 브릿지론까지 제공하기로 해 NH투자증권은 최소 200억 원의 이자 수입을 확보

은행 '유가증권 투자한도' 개선 법안 발의...수익 다변화되나

현행법은 위험투자 자산의 규모를 제한. 위험도가 낮은 채권도 동일한 규제를 받고 있어 불합리하다는 평가. 한도규제는 신용위험 등 증권별 특성에 따라 운용방안 발의. 법안 통과 시, 증권투자 한도규제가 완화돼 은행의 투자 여력이 커지고, 예대마진에 기대 온 은행의 수익도 다각화될 전망

비행기 프자, 여행자보험도 낮았다...작년 대비 5배 ↑

올해 1월부터 5월까지 국내 5대 손해보험사가 판매한 여행자보험 계약 건수 총 54.5만건 집계. 이는 지난해 같은 기간 비교해 5배 이상 증가한 수치. 다만 아직 코로나19 이전 수준을 회복하지 못한 것으로 확인. 코로나 이전은 67.1만 수준. 2분기 정체되는 모습이나 여름 휴가철 상승 기대

이창용 "정치커진 비은행권 방치할수 없어"

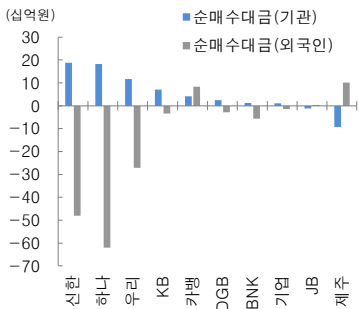
최근 경기 위축에 따라 저축은행과 상호금융 등 비은행권 연체율이 급등하며 금융 불안을 키우고 있는 상황. 한은은 금융 안정을 위해 은행만을 대상으로 했던 RP 매입을 비은행권으로 확대하거나 한은법 80조 발동을 통한 비은행 지원 방식을 상시화하는 방안을 검토 중

보험사 장기 유지율 비교공시 ... 과열경쟁 막을까

금융위원회가 다음달부터 보험회사별 보험계약의 '장기 유지율'을 비교공시. 보험업권에서는 업체 간 순위 다툼 탓에 단기 보험료 실적을 높이기 위한 경쟁이 과열되고 있는데, 이를 완화할 수 있을지 관심. 과도한 인센티브를 지급하지 못하도록 지속적으로 제도를 개편하는 중

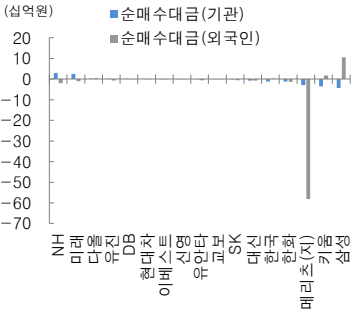
자료: 언론보도, 대신증권 Research Center

그림 4. 은행 주간 순매수대금



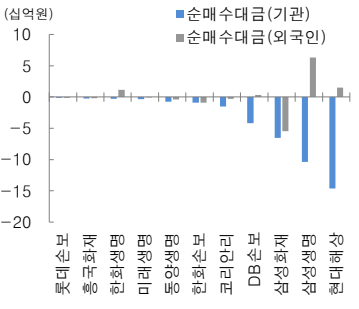
자료: Dataguide, 대신증권 Research Center

그림 5. 증권 주간 순매수대금



자료: Dataguide, 대신증권 Research Center

그림 6. 보험 주간 순매수대금



자료: Dataguide, 대신증권 Research Center

업종	종목	시가총액 (십억원)	주가 수익률(%)					주간 순매수(십억원)		
			1W	1M	3M	6M	YTD	기관	외국인	연기금
은행	KOSPI	2,067,457.1	-0.1	5.2	9.6	10.5	16.6			
	신한지주	18,186.2	-1.4	0.7	0.7	-7.1	-4.9	18.8	-48.0	-14.9
	KB 금융	19,449.2	-0.5	-2.2	-0.5	-7.1	1.6	7.1	-3.4	-11.2
	하나금융지주	12,102.5	-1.4	-1.3	-1.0	-8.6	0.2	18.3	-62.0	-4.0
	우리금융지주	8,671.2	-0.8	0.9	7.4	-7.3	3.1	11.7	-27.1	-0.7
	카카오뱅크	12,109.9	-2.3	1.0	2.8	-2.3	23.9	4.1	8.4	-6.1
	기업은행	8,189.6	-0.5	1.7	5.5	-5.8	-3.1	1.1	-1.5	-2.8
	DGB 금융지주	1,212.8	-0.7	3.2	0.1	-8.7	5.9	2.4	-2.8	-3.2
	BNK 금융지주	2,232.7	-1.3	3.0	9.6	-5.3	4.6	1.3	-5.6	-1.7
증권	JB 금융지주	1,700.0	-1.6	4.1	-1.1	3.6	18.5	-1.2	0.4	-3.0
	제주은행	441.5	-9.4	-19.9	-21.5	30.9	70.0	-9.3	10.1	0.0
	NH 투자증권	3,227.1	-0.2	4.3	13.9	2.7	6.9	3.0	-1.9	0.9
	미래에셋증권	4,443.0	-1.6	7.5	13.8	14.5	13.4	2.6	-1.1	1.7
	삼성증권	3,268.4	-1.1	4.0	18.3	6.7	11.9	-4.2	10.6	-5.6
	키움증권	2,462.7	-1.8	-0.4	-2.9	5.4	13.5	-3.6	1.7	-2.1
	한국금융지주	3,059.4	-1.1	0.7	3.4	-5.0	3.6	-1.1	0.3	-1.1
	대신증권	690.5	-1.5	4.1	9.6	-6.2	-2.2	-0.7	-0.7	-0.7
	유안타증권	544.9	-3.5	-0.9	12.6	8.1	10.1	-0.1	-0.5	-0.2
생명보험	신영증권	519.1	0.2	-0.5	-5.3	-3.8	1.1	-0.1	-0.1	0.0
	한화투자증권	557.8	-4.2	-3.2	-6.8	-0.6	3.6	-1.3	-1.3	-0.7
	교보증권	344.6	-0.7	1.3	4.7	-8.7	0.2	-0.2	-0.1	-0.1
	SK 증권	328.5	-2.4	1.2	-2.7	3.4	4.0	-0.2	-0.5	-0.1
	이베스트투자증권	250.5	-0.4	4.0	0.0	-20.4	-10.2	0.0	-0.1	0.0
	현대차증권	285.4	0.0	1.6	3.9	-10.9	-2.5	0.0	-0.1	0.0
	유진투자증권	343.9	-1.7	15.1	44.9	38.4	52.0	0.0	-0.7	0.0
	부국증권	231.8	3.2	10.6	13.9	13.5	23.8	0.0	0.0	0.0
	다올투자증권	215.6	-6.3	-11.5	-26.6	19.2	13.5	0.3	0.4	0.0
손해보험	DB 금융투자	176.2	-2.8	0.0	3.6	-11.0	1.2	0.0	0.0	0.0
	유화증권	139.5	0.6	3.8	11.6	7.4	7.0	0.0	0.0	0.0
	상상인증권	90.9	2.9	11.4	17.0	0.0	2.3	0.0	0.0	0.0
	한양증권	116.3	0.4	1.4	4.2	0.9	6.5	-0.1	0.0	0.0
	삼성생명	13,260.0	-3.1	-1.0	3.4	-9.4	-1.5	-10.4	6.3	-12.2
	미래에셋생명	607.2	-1.4	21.6	31.2	17.7	29.9	-0.4	-0.1	-0.2
	한화생명	2,275.6	-0.8	7.6	3.4	4.6	24.5	-0.3	1.2	-0.6
	동양생명	588.2	-2.5	2.8	-5.3	-35.7	-29.6	-0.8	-0.4	-0.4
	삼성화재	10,683.0	-6.8	-0.9	4.6	5.4	10.5	-6.5	-5.5	-16.2
손해보험	현대해상	2,829.5	-4.8	-9.2	-8.4	4.5	-6.5	-14.6	1.5	-10.5
	DB 손해보험	5,380.8	-5.0	-0.1	3.4	17.5	33.3	-4.2	0.3	-6.3
	한화손해보험	479.8	-3.0	-4.6	-5.7	0.6	10.9	-0.9	-0.9	-0.5
	롯데손해보험	572.9	3.3	10.4	33.9	23.9	21.4	-0.1	-0.1	0.0
손해보험	흥국화재	204.6	-2.3	-4.8	-1.4	1.3	12.3	-0.2	-0.2	0.0

주: 2023년 06월 15일 종가 기준, 자료: Dataguide, 대신증권 Research Center

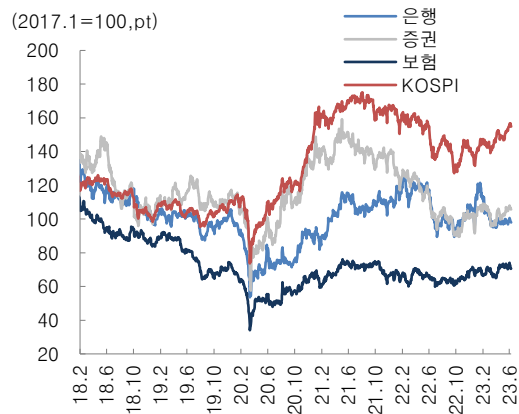
업종	티커	종목명	통화	시가총액 (십억원)	주가 수익률(%)				
					1W	1M	3M	6M	YTD
은행	JPM-US	JP 모건체이스	USD	527,552	0.6	5.5	5.1	6.1	5.5
	BAC-US	뱅크오브아메리카	USD	296,088	-1.2	7.5	1.3	-9.8	-12.1
	601398-CN	중국공상은행	CNY	233,690	-2.8	-2.2	10.4	13.5	12.2
	939-HK	중국건설은행	HKD	196,260	-2.2	-5.7	1.8	7.1	2.5
	600036-CN	중국초상은행	CNY	122,593	0.3	-1.9	-3.4	-9.5	-10.4
	601288-CN	중국농업은행	CNY	202,276	-1.7	0.0	18.3	23.2	22.3
	WFC-US	웰스파고	USD	201,456	0.0	12.2	4.8	-0.2	1.9
	C-US	시티그룹	USD	119,821	0.5	6.1	1.8	4.9	6.7
	RY-US	캐나다왕립은행	USD	166,007	2.0	-2.1	-3.4	-1.7	-0.2
	5-HK	HSBC 홀딩스	HKD	194,625	0.7	2.2	11.9	25.0	23.7
	TD-US	토론토도미니언	USD	139,363	3.0	-1.3	1.2	-7.1	-7.4
	500180-IN	HDFC 은행	INR	123,460	-0.4	-3.9	2.4	-3.6	-1.6
	AXP-US	아메리칸익스프레스	USD	165,450	1.7	17.9	6.4	13.2	18.1
	601988-CN	중국은행	CNY	150,048	-1.0	-3.9	20.1	26.6	26.6
	USB-US	US뱅크프	USD	62,783	-3.5	10.2	-14.4	-25.9	-26.4
	8306-JP	미쓰비시 UFJ 파이낸셜그룹	JPY	114,221	3.2	13.8	20.1	30.4	11.2
	TFC-US	트루이스트파이낸셜	USD	53,905	-5.3	16.2	-0.5	-24.9	-26.3
	BNS-US	노바스코티아은행	USD	75,587	0.1	1.3	3.0	1.1	1.5
	BNP-FR	BNP 파리바	EUR	98,133	1.3	-1.7	-0.6	7.5	8.0
	601166-CN	중국산업은행	CNY	62,486	0.5	-0.8	2.5	-4.8	-3.9
증권	MS-US	모건스탠리	USD	187,476	1.7	6.8	-2.2	-2.8	3.5
	SCHW-US	찰스슈왑	USD	126,211	-2.3	11.1	-4.1	-29.7	-34.7
	GS-US	골드만삭스	USD	143,548	0.8	5.9	5.1	-6.1	-1.4
	UBS-US	UBS	USD	90,510	1.1	6.9	2.5	11.2	9.8
	600030-CN	중신증권	CNY	43,429	0.7	-7.0	0.7	-2.6	0.5
	601066-CN	중신건투증권	CNY	27,712	1.1	-10.1	-5.6	-4.3	0.9
	8604-JP	노무라홀딩스	JPY	15,188	2.8	7.8	4.7	7.8	7.9
	601688-CN	화태증권	CNY	18,055	1.9	-4.4	12.7	4.6	8.2
	601211-CN	국태군안증권	CNY	19,843	0.7	-2.5	5.9	4.4	9.2
	600837-CN	해통증권	CNY	16,118	-0.9	-4.8	5.6	3.3	7.9
	002736-CN	국신증권	CNY	15,603	0.1	-5.0	-1.7	-0.3	2.7
	RJF-US	레이먼드제임스	USD	26,567	1.4	16.4	6.4	-10.9	-8.0
	600918-CN	종타이증권	CNY	8,558	1.6	-7.1	4.6	1.0	7.6
	000776-CN	광발증권	CNY	15,740	0.5	-5.1	-3.7	-6.3	-3.6
	LPLA-US	LPL 파이낸셜	USD	20,375	0.4	9.4	-0.2	-4.1	-4.9
	2885-TW	유안타금융지주	TWD	12,659	-0.8	7.7	11.2	9.4	12.4
	8601-JP	다이와증권	JPY	10,174	6.8	13.9	16.9	22.1	22.1
	601377-CN	흥업증권	CNY	9,499	0.5	-5.9	1.6	0.8	7.7
	JEF-US	제프리스파이낸셜그룹	USD	9,690	3.1	10.8	2.5	-5.2	0.2
	601236-CN	홍타증권	CNY	6,447	-1.7	-9.0	-6.9	-4.7	3.8
	SF-US	스티펠 파이낸셜	USD	8,095	-0.2	4.7	1.3	-0.4	2.4
	EVR-US	에버코어	USD	6,517	4.7	17.1	5.6	13.1	13.7
	600109-CN	국금증권	CNY	5,780	0.5	-4.1	-1.8	-3.0	0.2
	002673-CN	서부증권	CNY	5,099	-0.3	-4.9	1.1	2.2	5.3
	000783-CN	장강증권	CNY	5,905	0.3	-1.3	10.9	9.5	12.6
	601555-CN	동오증권	CNY	6,524	2.8	0.3	8.3	8.1	12.1
	601990-CN	난징증권	CNY	5,400	-0.5	-2.3	-4.5	-0.1	3.8

주: 2023년 06월 14일 종가 기준, 자료: Dataguide, 대산증권 Research Center

업종	티커	종목명	통화	시가총액 (십억원)	주가 수익률(%)				
					1W	1M	3M	6M	YTD
보험	1299-HK	AIA 생명	HKD	155,074	2.8	3.0	1.7	-2.3	-5.4
	601318-CN	핑안보험	CNY	92,640	-2.0	-6.3	5.7	2.5	2.2
	ALV-DE	알리안츠	EUR	116,926	0.4	-1.1	-1.6	2.8	4.4
	601628-CN	중국생명보험	CNY	140,835	0.9	-3.0	11.9	7.4	2.4
	CB-US	처브	USD	99,788	-2.0	-5.7	-2.7	-12.9	-14.4
	ZURN-CH	취리히보험	CHF	90,861	-0.9	-0.2	2.3	-5.6	-3.6
	CS-FR	AXA	EUR	84,515	-1.8	-1.1	-3.8	-1.6	2.3
	MMC-US	마쉬앤매켄	USD	112,419	1.8	-1.7	13.3	3.3	7.6
	2378-HK	푸르덴셜	HKD	49,796	1.3	-3.3	0.8	5.1	1.2
	MET-US	메트라이프	USD	52,705	-1.7	7.4	-8.7	-26.0	-25.5
	AON-US	AON	USD	84,165	3.4	-3.9	10.4	5.5	7.6
	MUV2-DE	뮌헨재보험	EUR	61,755	-0.6	0.1	3.8	6.5	7.7
	MFC-US	메뉴라이프파이낸셜	HKD	45,321	0.9	0.3	5.0	8.6	9.1
	601601-CN	중국퍼시픽보험	CNY	36,085	1.0	-6.4	12.9	20.8	20.8
	8766-JP	도쿄해상홀딩스	JPY	60,675	3.4	21.7	27.3	16.3	17.6
	AFL-US	애플렉	USD	53,009	0.5	4.0	8.9	-2.3	-4.4
	ALL-US	올스테이트	USD	37,361	-0.7	-5.8	-2.6	-14.2	-17.9
	601319-CN	중국인민보험	CNY	38,539	-1.3	-3.9	18.2	14.9	16.9
	G-IT	앗시쿠라치오니제네랄리	EUR	36,732	0.5	-2.1	3.1	21.6	21.7
	SREN-CH	스위스재보험	CHF	39,777	-3.1	-1.7	-3.6	2.4	2.3
	2881-TW	푸본금융그룹	TWD	31,790	0.0	4.8	9.0	7.5	9.8
	540777-IN	HDFC 생명보험	INR	20,958	-1.8	4.2	24.0	0.6	3.1
	2328-HK	중국인민재산보험	HKD	34,430	0.2	-2.4	27.7	28.0	28.2
	LMND-US	레모네이드	USD	1,788	4.9	31.9	47.1	18.2	47.4

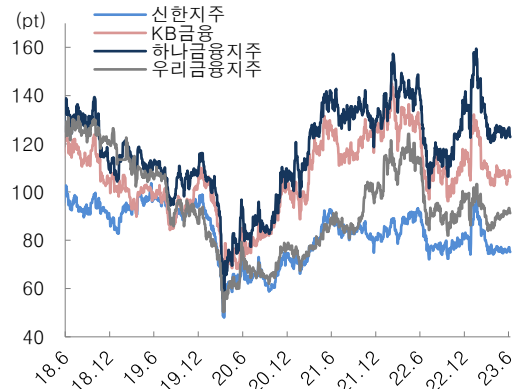
주: 2023년 06월 14일 종가 기준, 자료: Datalogue, 대신증권 Research Center

그림 7. 금융업 업종 지수 추이



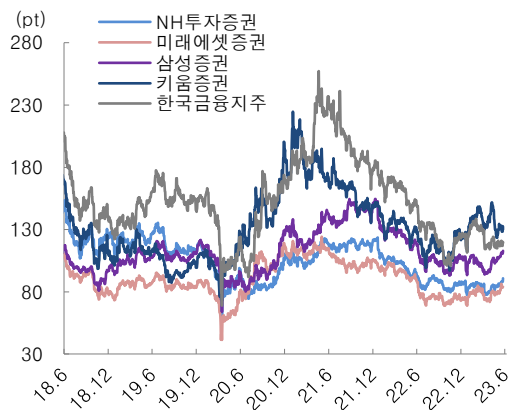
주: 2017.01.20=100 기준, 커버리지 업체들의 시가총액을 기반으로 지수화
자료: Quantiwise, 대신증권 Research Center

그림 8. 은행 커버리지 기업별 주가 추이



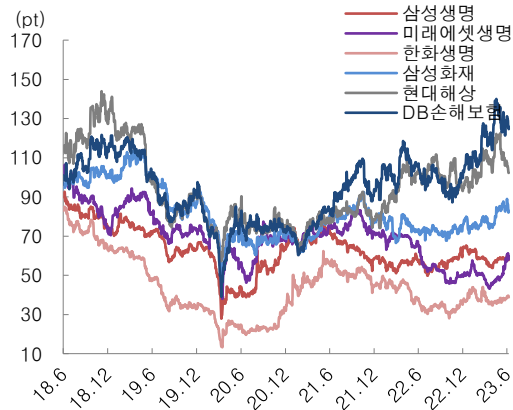
주: 2017.01.20=100 기준, 우리금융지주는 우리은행~19/02/12데이터에 연속함
자료: Datalogue, 대신증권 Research Center

그림 9. 증권 커버리지 기업별 주가 추이



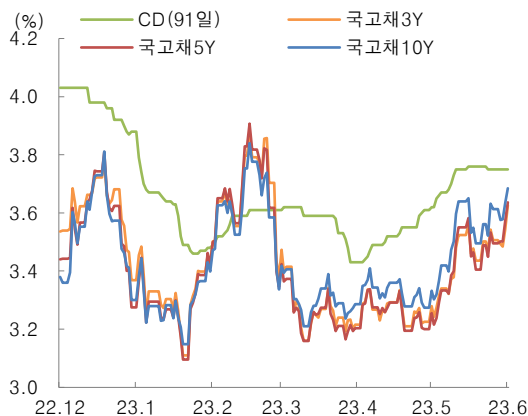
주: 2017.01.20=100 기준
자료: Dataguide, 대신증권 Research Center

그림 10. 보험 커버리지 기업별 주가 추이



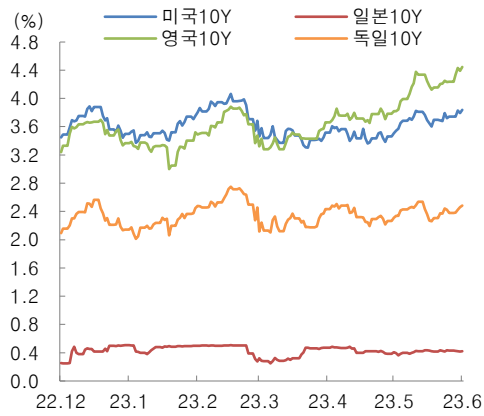
주: 2017.01.20=100 기준
자료: Dataguide, 대신증권 Research Center

그림 11. 시중 금리 추이



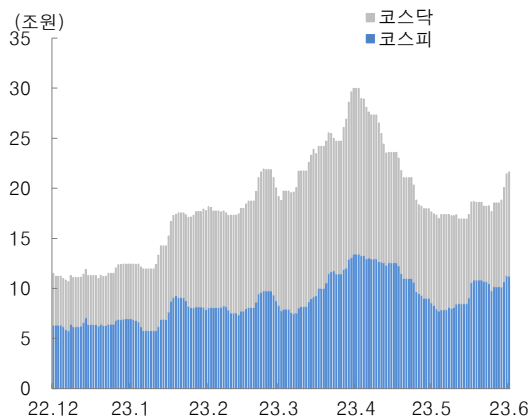
자료: Dataguide, 대신증권 Research Center

그림 12. 주요국 금리 추이



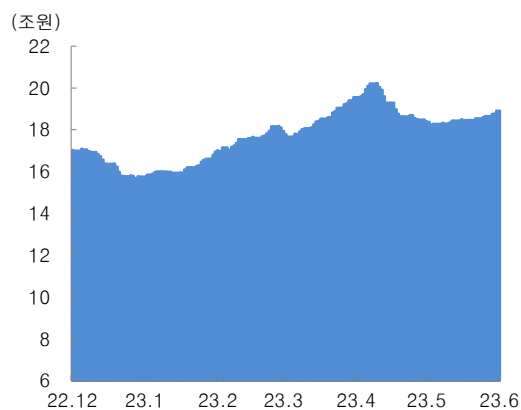
자료: Dataguide, 대신증권 Research Center

그림 13. 26 일평균 거래대금 추이



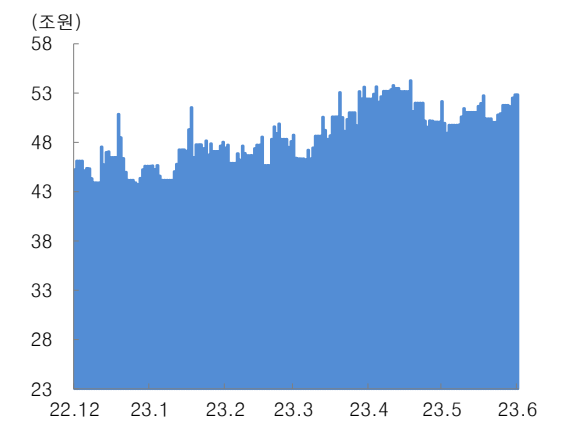
자료: Dataguide, 대신증권 Research Center

그림 14. 증권사 신용융자 잔고 추이(KOSPI+KOSDAQ)



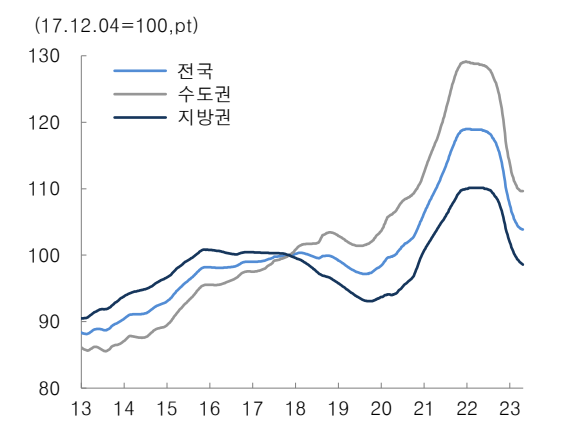
자료: Dataguide, 대신증권 Research Center

그림 15. 증권사 예탁잔고 추이



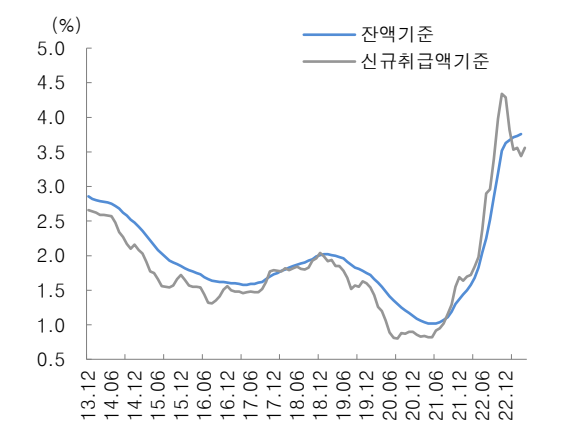
자료: Dataguide, 대신증권 Research Center

그림 16. 주간 주택가격 매매지수 추이



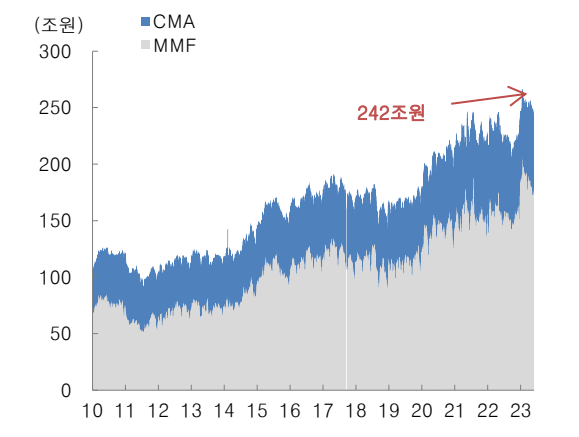
주: 2017.12.04=100 기준
자료: 한국감정원, 대신증권 Research Center

그림 17. COFIX 금리 (신규취급액+기존대출잔액)추이



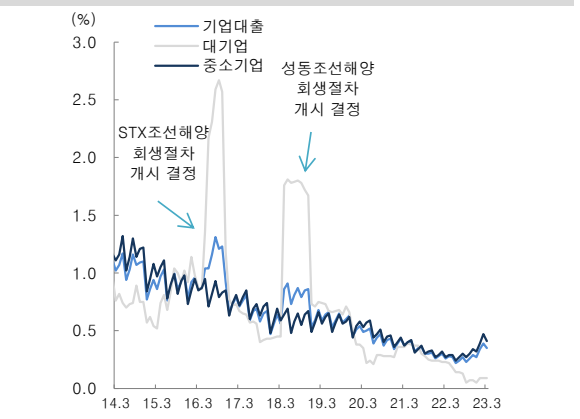
자료: 은행연합회, 대신증권 Research Center

그림 18. MMF 및 CMA 부동산자금 규모 추이



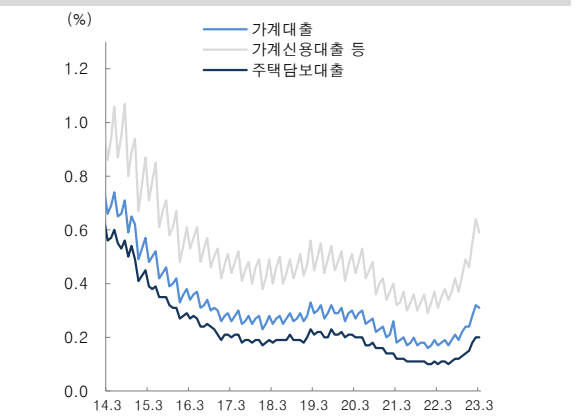
자료: 금융투자협회, 대신증권 Research Center

그림 19. 기업대출 연체율 추이_23.03



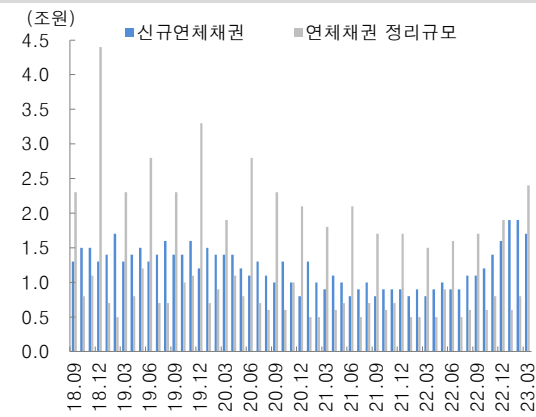
자료: 금융감독원, 대신증권 Research Center

그림 20. 가계대출 연체율 추이_23.03



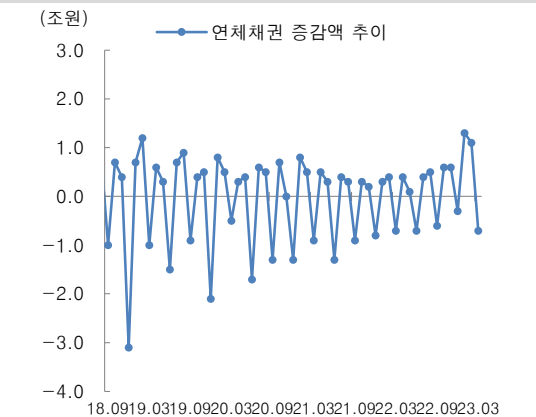
자료: 금융감독원, 대신증권 Research Center

그림 21. 월간 연체채권 규모 추이



자료: 금융감독원, 대신증권 Research Center

그림 22. 연체채권 증감액 추이



자료: 금융감독원, 대신증권 Research Center

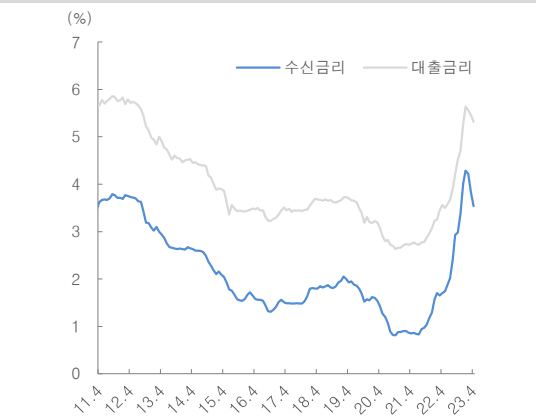
표 1. 월간 은행 연체율 추이

(단위: %, bp)

	2022.12	2022.03	2023.02	2023.03	MoM	YoY
기업대출	0.27	0.26	0.39	0.35	-4	9
대기업	0.05	0.23	0.09	0.09	0	-14
중소기업	0.32	0.27	0.47	0.41	-6	14
개인사업자	0.26	0.17	0.39	0.37	-2	20
가계대출	0.24	0.17	0.32	0.31	-1	14
주택담보대출	0.15	0.10	0.20	0.20	0	10
가계신용대출	0.46	0.31	0.64	0.59	-5	28
원화대출 계	0.25	0.22	0.36	0.33	-3	11

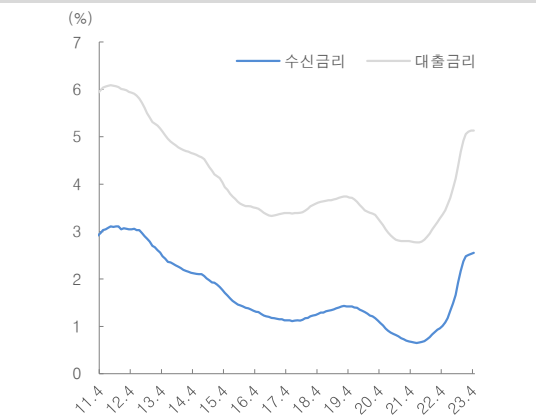
자료: 금융감독원, 대신증권 Research Center

그림 23. 예금은행 가중평균금리_신규취급액기준



자료: 한국은행, 대신증권 Research Center

그림 24. 예금은행 가중평균금리_잔액기준



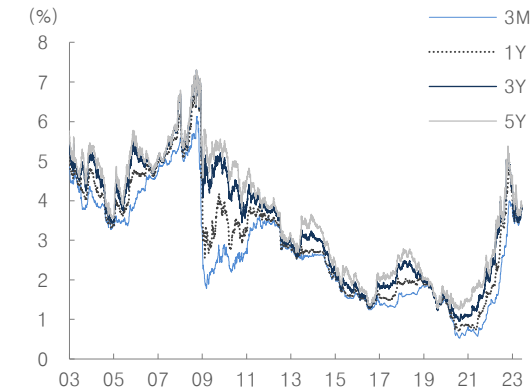
자료: 한국은행, 대신증권 Research Center

표 2. 예금은행의 가중평균금리 (단위: %, %p)

	2020.12	2021.12	2022.12	2023.03	2023.04	월중증감
신규취급액기준	저축성수신금리(A)	0.90	1.70	4.22	3.43	-0.13
	- 순수저축성예금	0.90	1.67	4.29	3.41	-0.12
	- 시장형금융상품	0.95	1.82	3.97	3.70	-0.20
	대출금리(B)	2.74	3.25	5.56	5.17	-0.16
	- 기업대출	2.73	3.14	5.56	5.25	-0.16
	· 대기업 대출	2.51	2.86	5.32	5.19	-0.18
	· 중소기업 대출	2.89	3.37	5.76	5.28	-0.14
	- 가계대출	2.79	3.66	5.60	4.96	-0.14
	· 주택담보대출	2.59	3.63	4.63	4.40	-0.16
	금리차(B-A)	1.84	1.55	1.34	1.61	-0.03
잔액기준	총수신금리(C)	0.75	0.83	2.37	2.53	0.02
	총대출금리(D)	2.80	3.04	4.92	5.13	0.00
	금리차(D-C)	2.05	2.21	2.55	2.60	-0.02

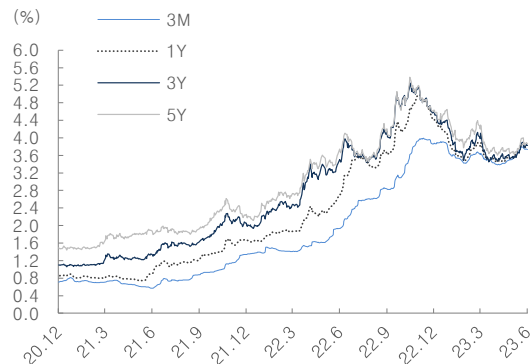
자료: 한국은행, 대신증권 Research Center

그림 25. 금융채(은행채) 금리 추이(01년~)



주: 무보증 / AAA(산금채) 기준
자료: 금융투자협회, 대신증권 Research Center

그림 26. 금융채(은행채) 금리 (20년~)



주: 무보증 / AAA(산금채) 기준
자료: 금융투자협회, 대신증권 Research Center

표 3. 기업별 순이익 컨센서스 변화 (단위: %)

코드	종목명	2Q23 컨센서스 변화			2023년 컨센서스 변화		
		주간	월간	3개월	주간	월간	3개월
A055550	신한지주	0.0	0.0	-5.8	0.0	-0.1	-4.2
A086790	하나금융지주	0.0	0.0	-6.9	0.0	0.3	-3.1
A105560	KB 금융	0.0	0.0	-2.3	0.0	0.1	-0.1
A316140	우리금융지주	0.3	0.3	-1.9	0.2	0.4	-3.0
A032830	삼성생명	na	na	na	na	na	60.8
A085620	미래에셋생명	0.0	na	na	0.0	na	180.6
A088350	한화생명	na	na	na	17.2	na	105.5
A000810	삼성화재	na	na	na	0.0	0.3	63.1
A001450	현대해상	-13.6	-13.6	na	-0.8	-0.5	110.9
A005830	DB 손해보험	-8.4	-8.4	na	-0.4	0.2	66.9
A005940	NH 투자증권	0.0	0.0	na	0.0	-0.1	12.3
A006800	미래에셋증권	0.0	4.7	na	0.0	1.6	7.8
A016360	삼성증권	0.0	0.0	na	0.0	0.7	26.3
A039490	키움증권	0.0	-1.6	na	0.0	3.5	35.6
A071050	한국금융지주	0.0	0.0	na	0.0	1.0	9.4

자료: Quantwise, 대신증권 Research Center

표 4. 국내/해외 주요은행 종목 Valuation (단위: local, local bn, x, %)

TICKER	기업명	통화	주가	시가총액	PER		PBR		ROE	
					2021E	2022E	2021E	2022E	2021E	2022E
국내 기업										
A055550	신한지주	KRW	34,800	18,186	4.5	3.8	0.4	0.4	9.1	10.2
A086790	하나금융지주	KRW	40,900	12,102	3.7	3.3	0.4	0.3	10.2	10.5
A105560	KB 금융	KRW	48,200	19,449	4.5	4.2	0.4	0.4	9.9	9.9
A139130	DGB 금융지주	KRW	7,170	1,213	2.5	2.7	0.2	0.2	9.2	8.3
A024110	기업은행	KRW	10,270	8,190	3.7	3.0	0.3	0.3	8.6	9.7
A175330	JB 금융지주	KRW	8,630	1,700	3.5	2.9	0.4	0.4	12.3	13.5
A138930	BNK 금융지주	KRW	6,850	2,233	2.7	2.7	0.2	0.2	9.1	8.7
A316140	우리금융지주	KRW	11,910	8,671	3.5	2.7	0.4	0.3	10.4	11.7
해외 기업										
JPM-US	JPMorgan Chase	USD	141.5	413.5	9.4	12.2	1.6	1.6	18.1	13.4
601398-CN	Industrial and Commercial Bank of China	CNY	4.9	1,313.0	5.3	4.9	0.6	0.5	11.6	11.6
BAC-US	Bank of America	USD	29.1	232.1	8.3	9.3	1.0	1.0	12.4	10.8
WFC-US	Wells Fargo	USD	42.1	157.9	9.0	13.3	1.0	1.0	11.3	8.2
939-HK	China Construction Bank Corporation	HKD	5.0	1,204.5	3.6	3.4	0.4	0.4	12.1	12.0
601288-CN	Agricultural Bank of China	CNY	3.6	1,136.5	5.6	5.2	0.6	0.6	11.1	11.1
5-HK	HSBC Holdings	HKD	60.1	1,194.5	11.0	10.0	0.8	0.9	7.2	8.1
C-US	Citigroup	USD	48.2	93.9	4.8	6.9	0.5	0.5	11.6	7.6
601988-CN	Bank of China	CNY	4.0	843.1	5.9	5.4	0.6	0.6	10.6	10.8
600036-CN	China Merchants Bank	CNY	33.4	688.8	7.4	6.3	1.2	1.0	16.3	16.7
RY-US	Royal Bank of Canada	USD	93.9	130.1	10.6	11.4	1.9	1.8	18.8	16.4
TD-US	Toronto-Dominion Bank	USD	60.0	109.2	9.8	9.9	1.5	1.5	15.4	15.5
8306-JP	Mitsubishi UFJ Financial	JPY	988	12,538	11.0	11.0	0.7	0.7	6.7	6.6
BNP-FR	BNP Paribas	EUR	57.5	71.0	8.3	6.9	0.7	0.6	7.8	9.5
8316-JP	Sumitomo Mitsui Financial Group	JPY	5,879	8,082	11.3	9.5	0.7	0.6	6.0	6.9
UBSG-CH	UBS Group	CHF	18.5	64.0	9.5	9.6	1.1	1.1	12.5	12.4
8411-JP	Mizuho Financial Group	JPY	2,149	5,457	9.5	9.2	0.6	0.6	6.3	6.5
DBK-DE	Deutsche Bank	EUR	9.9	20.3	8.3	5.5	0.4	0.3	3.9	6.3

자료: Quantwise, Refinitive, 대신증권 Research Center

표 5. 국내/해외 주요 증권 종목 Valuation (단위: local, local bn, x, %)

TICKER	기업명	통화	주가	시가총액	PER		PBR		ROE	
					2021E	2022E	2021E	2022E	2021E	2022E
국내 기업										
A006800	미래에셋증권	KRW	7,340	4,443	5.0	8.1	0.4	0.4	11.8	6.5
A005940	NH 투자증권	KRW	9,730	3,227	3.2	10.5	0.5	0.5	14.9	4.5
A016360	삼성증권	KRW	36,600	3,268	3.5	6.5	0.6	0.5	17.8	8.2
A008560	메리츠금융지주	KRW	42,600	8,870	7.7	0.0	1.4	0.0	20.6	0.0
A039490	키움증권	KRW	93,900	2,463	2.9	5.6	0.6	0.6	25.1	11.1
A071050	한국금융지주	KRW	54,900	3,059	2.0	4.9	0.5	0.4	26.3	9.1
해외 기업										
SCHW-US	Charles Schwab Corporation	USD	54.4	989.2	16.7	13.8	1.9	3.1	12.0	19.0
UBS-US	UBS Group AG	USD	20.5	709.4	10.1	9.5	1.2	1.2	12.2	12.5
600030-CN	CITIC Securities	CNY	20.0	2,440.1	13.2	12.5	1.4	1.2	10.7	10.3
CSGN-CH	Credit Suisse Group	CHF	0.0	0.0	0.0	0.0	0.0	0.0	4.0	-5.9
601688-CN	Huatai Securities	CNY	13.8	1,014.5	8.9	11.4	0.9	0.8	10.3	7.8
600837-CN	Haitong Securities	CNY	9.4	905.6	8.3	13.7	0.8	0.7	9.2	5.8
DB-US	Deutsche Bank	USD	10.7	218.3	7.6	5.6	0.4	0.3	3.5	6.2
8604-JP	Nomura Holdings	JPY	527	16,672	8.8	11.8	0.6	0.5	6.5	4.6
8601-JP	Daiwa Securities Group	JPY	712	11,168	10.9	15.8	0.8	0.8	7.3	4.9
8473-JP	SBI Holdings	JPY	2,712	7,385	1.8	13.3	0.8	0.7	51.0	6.1

자료: Quantiwise, Refinitive, 대신증권 Research Center

표 6. 국내/해외 주요 보험 종목 Valuation (단위: local, local bn, x, %)

TICKER	기업명	통화	주가	시가총액	PER		PBR		ROE	
					2021E	2022E	2021E	2022E	2021E	2022E
국내 기업										
A000370	한화손해보험	KRW	4,110	480	2.8	1.6	0.3	1.7	10.3	34.0
A000810	삼성화재	KRW	225,500	10,683	9.8	9.9	0.6	0.9	7.3	8.7
A001450	현대해상	KRW	31,650	2,830	6.4	5.2	0.5	0.6	9.3	12.1
A003690	코리안리	KRW	7,190	1,013	5.5	7.1	0.4	0.3	7.4	5.3
A005830	DB 손해보험	KRW	76,000	5,381	7.0	5.7	0.7	0.9	12.5	16.7
A032830	삼성생명	KRW	66,300	13,260	8.9	11.5	0.3	0.5	3.8	3.9
A082640	동양생명	KRW	3,645	588	2.2	4.0	0.2	0.3	8.7	6.0
A085620	미래에셋생명	KRW	3,430	607	8.2	6.3	0.2	0.3	4.0	6.6
A088350	한화생명	KRW	2,620	2,276	5.6	6.9	0.2	0.3	3.7	4.0
해외 기업										
2318-HK	Ping An Insurance	HKD	51.3	382	6.2	7.3	0.9	0.9	15.6	12.7
1299-HK	AIA Group	HKD	82.2	952	19.4	33.0	2.0	2.4	10.2	6.7
601628-CN	China Life Insurance	CNY	38.0	791	19.4	26.5	2.2	2.2	11.9	8.1
ALV-DE	Allianz	EUR	209.8	85	10.3	12.2	1.1	1.5	10.7	11.2
CB-US	Chubb	USD	188.8	78	15.6	12.2	1.4	1.5	9.2	11.7
CS-FR	AXA	EUR	26.7	61	9.4	8.6	1.0	1.1	11.3	13.4
ZURN-CH	Zurich Insurance Group	CHF	426.4	64	15.9	14.0	1.8	2.3	12.1	15.0
PUK-US	Prudential plc	USD	28.8	40	13.9	18.9	0.0	0.0	21.1	15.5
AIG-US	American International Group	USD	55.8	40	11.8	12.4	0.7	0.9	7.2	8.0
MET-US	MetLife	USD	53.9	41	6.4	7.7	0.8	1.1	12.6	11.2
8750-JP	Dai-ichi Life Holdings	JPY	2,640	2,613	8.0	11.7	0.5	0.8	7.0	5.1
7181-JP	JAPAN POST INSURANCE	JPY	2,128	815	6.2	9.7	0.3	0.4	5.3	3.8
MUV2-DE	Munich Reinsurance Company	EUR	327.4	45	16.0	13.9	1.5	2.0	9.2	12.6
8766-JP	Tokio Marine Holdings, Inc.	JPY	3,326	6,660	18.3	17.8	1.7	1.7	9.6	9.3

자료: Quantiwise, Refinitive, 대신증권 Research Center

[Compliance Notice]

금융투자업규정 4-20조 1항5호사목에 따라 작성일 현재 사전고지와 관련한 사항이 없으며, 당사의 금융투자분석사는 자료작성일 현재 본 자료에 관련하여 재산적 이해관계가 없습니다. 당사는 동 자료에 언급된 종목과 계열회사의 관계가 없으며 당사의 금융투자분석사는 본 자료의 작성과 관련하여 외부 부당한 압력이나 간섭을 받지 않고 본인의 의견을 정확하게 반영하였습니다.

(담당자: 박혜진, 임수진)

본 자료는 투자자들의 투자판단에 참고가 되는 정보제공을 목적으로 배포되는 자료입니다. 본 자료에 수록된 내용은 당사 리서치센터의 추정치로서 오차가 발생할 수 있으며 정확성이나 완벽성은 보장하지 않습니다. 본 자료를 이용하시는 분은 동 자료와 관련한 투자의 최종 결정은 자신의 판단으로 하시기 바랍니다.
