

IBKS Morning Brief

[기간산업분석부 · 혁신기업분석부]

IBK투자증권

2023년 06월 15일 (목)

[국내증시]

- KOSPI는 전 거래일 대비 0.7% 하락한 2,619.1P로 마감, KOSDAQ은 전 거래일 대비 2.8% 하락한 871.8P로 마감
- 투자자별로는 기관이 코스피와 코스닥 모두 순매도 하며 지수 하방 압력. 업종별로는 2차전지 투심 악화에 소재 업종 가장 큰 폭 하락
- 5개 기업 하한가 기록하며 지난 4월말 SG증권발 급락과 유사한 사태 발생. 금감원은 즉시 불공정 거래 여부 조사 착수. 해당 종목은 15일부터 거래 정지
- 日 오염수 방류 관련 국내 천연염 수요 폭증. 일부 음식료 업종과 수산 테마 주목. 신안군 천연염(20kg) 거래가격 4월 13,740원 → 6월 17,807원으로 30% 급등

[IBKS 유니버스 일일 특징주]

(단위 : 원, 억원)

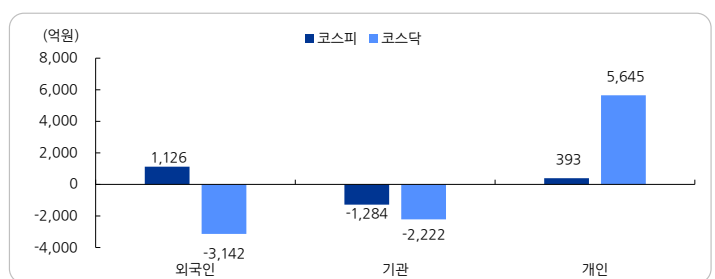
종목	1D	증가	시가총액	주요 뉴스
그린플러스	7.5%	11,560	1,251	글로벌 의료용 대마 산업화 관련 네오켄바이오와 MOU 체결. 태국에 JV도 설립하여 아시아 지역 활동 예정
SK하이닉스	-0.6%	118,800	864,867	지난 한 달간 주가 약 38% 상승. 업황 개선 기대로 증권가 목표주가 상향 추세
CJ제일제당	-1.1%	315,000	47,421	쿠팡과의 납품단가 갈등 장기화. 현재 헛반, 비비고 등 주요 제품 납품 중단. 양사는 각자 마케팅 강화하며 경쟁
에코프로비엠	-10.2%	254,000	248,415	미국 정부가 중국 기업(고선)의 미국 내 양극재/음극재 공장 건립 승인했다는 소식에 2차전지 업종 매물 출회

출처: Quantwise, 언론기사 종합, IBK투자증권

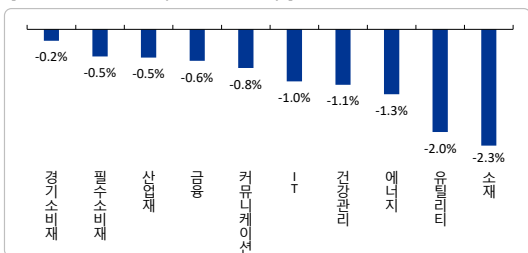
[주요지수 등락률 추이]

지수	증가(P)	1D	1W	MTD	YTD
코스피	2,619.1	-0.7%	0.1%	1.6%	17.1%
대형주	2,618.1	-0.7%	0.1%	1.5%	18.8%
중형주	2,775.2	-0.7%	0.2%	2.2%	6.8%
소형주	2,392.4	-0.7%	-0.2%	1.7%	14.7%
코스닥	871.8	-2.8%	-1.0%	1.7%	28.3%
대형주	1,917.0	-4.2%	-1.7%	1.9%	41.0%
중형주	732.9	-1.8%	-0.4%	1.8%	18.3%
소형주	2,996.1	-1.3%	-0.3%	2.0%	19.1%

[일일 투자자별 매매동향]



[업종 일일 수익률 (WICS Level1)]



[업종 기간별 수익률]

구분	1W	1M	MTD	YTD
경기소비재	0.0%	-3.3%	-0.5%	10.4%
필수소비재	-0.9%	-1.5%	0.2%	-2.6%
산업재	0.2%	5.0%	3.9%	12.1%
금융	-1.6%	0.8%	-0.1%	3.0%
커뮤니케이션	-0.9%	-2.3%	0.1%	6.0%
IT	1.5%	13.3%	1.8%	33.5%
건강관리	-2.1%	0.9%	-1.3%	5.9%
에너지	-3.9%	5.8%	3.0%	11.0%
유틸리티	-3.1%	-4.9%	-1.6%	-20.0%
소재	0.7%	9.0%	8.1%	41.8%

[업종 일일 특징주]

(단위 : 원, 억원)

구분	종목	1D	증가	시가총액	1W	MTD
경기소비재	한세실업	1.8%	16,600	6,640	3.0%	4.3%
	현대바이오	-18.8%	31,150	12,397	23.9%	40.6%
필수소비재	동원산업	2.5%	44,450	22,217	-0.8%	-3.0%
	카나리아바이오	-3.0%	29,150	13,661	-5.4%	-1.9%
산업재	HD현대건설기계	7.3%	68,800	13,554	10.3%	15.1%
	에코프로에이치엔	-5.3%	66,000	10,101	-3.5%	6.1%
금융	DB손해보험	0.5%	76,800	54,374	-1.8%	3.8%
	한화투자증권	-1.7%	2,635	5,653	-4.0%	-3.5%
커뮤니케이션	에스엠	6.4%	114,900	27,382	11.2%	4.7%
	콘텐트리중앙	-4.5%	20,000	3,852	-11.1%	-10.9%
IT	씨아이에스	4.1%	13,340	8,932	4.8%	11.2%
	에코프로비엠	-10.2%	254,000	248,415	-5.9%	2.0%
건강관리	클래시스	8.9%	32,900	21,312	20.5%	26.1%
	오스코텍	-4.6%	22,650	8,567	-4.4%	-4.0%
에너지	S-Oil	1.2%	73,700	82,974	-2.1%	2.1%
	SK이노베이션	-3.4%	192,900	178,366	-6.6%	2.0%
유틸리티	대성홀딩스	-1.0%	16,490	2,653	-10.7%	-13.5%
	한국가스공사	-4.1%	25,500	23,540	-3.8%	-2.9%
소재	유니드	7.5%	70,300	4,758	9.0%	15.8%
	에코프로	-10.9%	667,000	177,607	0.8%	18.5%

* KRX300 기준 / 업종 내 등락률이 가장 높은 종목과 가장 낮은 종목

출처: Quantwise, IBK투자증권

본 조사분석자료는 당사 리서치본부에서 신뢰할 만한 자료 및 정보를 바탕으로 작성한 것이나 당사는 그 정확성이나 완전성을 보장할 수 없으며, 과거의 자료를 기초로 한 투자참고 자료로서 향후 주가 움직임은 과거의 패턴과 다를 수 있습니다. 고객께서는 자신의 판단과 책임 하에 종목 선택이나 투자시기에 대해 최종 결정하시기 바라며, 본 자료는 어떠한 경우에도 고객의 증권 투자 결과에 대한 법적 책임소재의 증빙 자료로 사용될 수 없습니다.