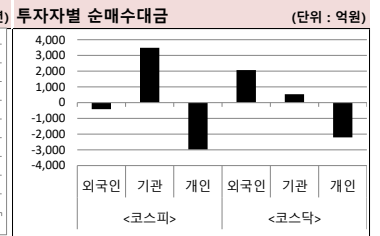
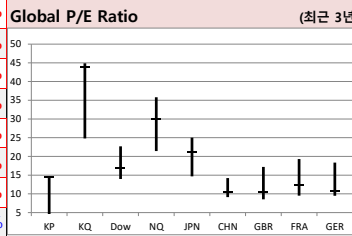
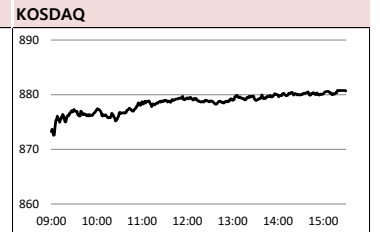
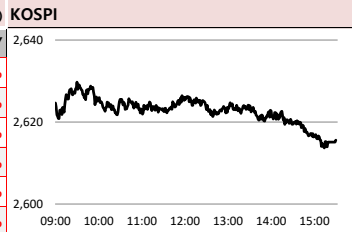


# MORNING CALL



2023-06-08, (목)

Global Indices		(단위: pt. 10억 원지통화)							
	Close	시가총액	1D	1W	1M	3M	YTD	3Y	
KOSPI	2,615.6	2,000,787.3	0.0%	1.5%	4.1%	6.2%	17.0%	19.9%	
KOSDAQ	880.7	419,467.5	1.2%	2.8%	4.6%	8.0%	29.7%	17.5%	
Dow Jones	33,665.0	11,016.6	0.3%	2.3%	0.1%	2.5%	1.6%	24.2%	
Nasdaq	13,104.9	22,288.1	-1.3%	1.3%	6.9%	13.7%	25.2%	33.5%	
S&P 500	4,267.5	37,259.9	-0.4%	2.1%	3.1%	7.1%	11.1%	33.6%	
UK	7,624.3	2,062.2	0.0%	2.4%	-2.0%	-3.7%	2.3%	17.6%	
Germany	15,960.6	1,507.4	-0.2%	1.9%	0.0%	2.6%	14.6%	24.2%	
France	7,202.8	2,370.1	-0.1%	1.5%	-3.2%	-1.9%	11.3%	38.6%	
Japan	31,913.7	558,197.8	-1.8%	3.3%	10.2%	12.7%	22.3%	39.6%	
China	3,197.8	46,923.7	0.1%	-0.2%	-5.8%	-2.7%	3.5%	9.1%	
Brazil	115,488.2	3,353.4	0.8%	6.6%	8.9%	10.8%	5.2%	22.0%	
Vietnam	1,109.5	4,426,032.9	0.1%	3.2%	5.3%	6.9%	10.2%	25.2%	
India	63,143.0	124,579.4	0.6%	0.8%	2.2%	4.8%	3.8%	84.2%	
Russia	2,694.7	39,734.0	0.5%	-0.8%	6.6%	17.4%	25.1%	-3.5%	



**Global Market**

**미국 증시 - 고점부담과 캐나다 기준금리 인상 소식에 혼조 마감**

- 지수 고점 부담 속, 캐나다 기준금리 인상 소식에 대한 긴장 고조로 다우 제외 주요지수 하락
- S&P500 -0.38%, 나스닥 -1.29%, 다우존스 +0.27%

**유럽 증시 - ECB 추가 금리인상 전망에 하락 마감**

- 예상보다 부진한 각국의 경제 데이터로 경기침체 우려가 커지면서 일제히 하락
- 유로스톡스50 -0.08%, DAX -0.20%, CAC40 -0.09%, FTSE100 -0.05%

**중국 증시 - 수출지표 부진에 경기부양 기대하며 혼조 마감**

- 5월 수출이 예상치를 하회하며 지표부진과 경기부양 기대감 사이에서 혼조 마감
- 상해종합 +0.08%, 선전종합 -0.17%

**국내 증시 - 기관 매수세에 상승 마감**

- 기관 매수세에 장중 연중 최고치 경신했으나 반도체 중심 차익매물 소화하며 소폭 상승 마감
- 외국인과 개인이 각각 427억, 2,950억 순매도, 기관은 3,488억 순매수

**Today's Event**

- 유로존) 1분기 국내총생산(GDP) 3차 추정치
- 일본) 경상수지 (4월)
- 일본) 경기관측보고서 (5월)
- 마너공장 신규상장
- 프로테움텍 공모청약
- 이노시물레이션 공모청약
- HLB 추가상장(BW행사)
- 키네마스터 추가상장(주식전환)
- 바이오톡스텍 추가상장(CB전환)
- 대호에이엘 추가상장(CB전환)
- 켄코아에어로스페이스 추가상장(CB전환)
- 판타지오 추가상장(CB전환)
- 메디룩스 추가상장(CB전환)
- 대양금속 추가상장(CB전환)

S&P 500 Sector	1D	1W	1M	3M	YTD	2Y	3Y
에너지	2.6%	7.1%	1.6%	-4.0%	-6.7%	51.4%	86.4%
소재	1.2%	6.5%	0.3%	-2.2%	2.4%	-7.8%	33.7%
산업재	1.6%	5.8%	3.0%	0.3%	3.9%	-2.0%	37.2%
경기소비재	-0.9%	3.9%	7.1%	11.0%	22.7%	-9.6%	17.5%
필수소비재	-0.3%	0.1%	-5.5%	1.0%	-2.7%	3.7%	22.8%
의료	-0.4%	1.1%	-3.3%	1.6%	-5.2%	5.4%	25.1%
금융	0.3%	4.4%	2.2%	-5.5%	-3.5%	-13.2%	26.6%
IT	-1.6%	-0.5%	8.1%	18.9%	32.7%	17.4%	61.8%
통신서비스	-1.9%	0.4%	7.8%	19.7%	32.7%	-18.6%	14.2%
유틸리티	1.7%	2.3%	-3.9%	1.5%	-6.4%	1.4%	8.5%

Korea Sector	1D	1W	1M	3M	YTD	2Y	3Y
에너지	2.6%	7.6%	8.2%	8.1%	20.3%	-18.5%	45.3%
소재	1.4%	7.5%	4.8%	7.8%	29.5%	-1.1%	77.7%
산업재	1.7%	4.2%	5.3%	8.6%	22.7%	-13.9%	10.8%
경기소비재	-2.7%	-1.3%	-1.7%	6.1%	24.1%	-18.9%	39.3%
필수소비재	0.3%	0.6%	-6.4%	-11.1%	-14.6%	-41.3%	-32.5%
의료	-1.0%	0.2%	2.6%	7.7%	6.1%	-31.8%	-31.3%
금융	0.0%	1.4%	0.2%	-0.4%	4.3%	-16.3%	12.7%
IT	-0.5%	0.1%	9.1%	13.6%	28.3%	-13.0%	28.3%
통신서비스	0.3%	1.5%	-3.3%	-2.6%	7.7%	-49.3%	-17.1%
유틸리티	-1.4%	1.1%	1.5%	7.8%	-11.5%	-29.0%	-14.8%

Fixed Income	Close	1D	1M	YTD
국고채 3년	3.477	-2.3	21.9	-24.8
국고채 10년	3.522	-2.8	20.9	-21.3
미국채 2년	4.556	7.8	55.5	13.1
미국채 10년	3.795	13.5	28.8	-8.0
일본 국채 10년	0.427	0.1	0.9	0.5
중국 국채 10년	2.705	-0.6	-4.4	-13.4
독일 국채 10년	2.456	8.4	13.7	-11.5

Commodity	Close	1D	1M	YTD
국제유가(WTI)	72.53	1.1%	-0.9%	-9.6%
VIX Index	13.94	-0.1%	-17.9%	-35.7%
천연가스	2.33	3.0%	4.1%	-48.0%
CRB상품지수	261.43	0.3%	-1.0%	-5.9%
금(Comex)	1,942.70	-1.2%	-4.5%	6.4%
BDI(Baltic Dry)	1,016.00	0.0%	-34.8%	-32.9%
구리	375.60	-0.3%	-4.1%	-1.4%

※ 작성자(SK증권 리서치센터)는 본 조사분석자료에 게재된 내용들이 외부의 부당한 압력이나 간섭없이 신의성실하게 작성되었음을 확인합니다. 자료 제공일 시점에서의 의견 및 추정치로 최종 실적과 오차가 발생할 수 있으며, 투자를 유도할 목적이 아니라 투자판단에 참고가 되는 정보제공을 목적으로 하고 있습니다. 투자시 투자자 자신의 판단과 책임하에 최종결정을 하시기 바랍니다. 본 자료는 당사의 저작물로서 모든 저작권은 당사에 있으며, 어떠한 경우에도 당사의 동의 없이 복제, 대여, 전송, 재배포 될 수 없습니다.



# MORNING CALL



2023-06-08, (목)

일일 상승률 상위 종목			일일 하락률 상위 종목		
종목명	시가총액	수익률	종목명	시가총액	수익률
유니슨	2,702	30.0%	에스티큐브	7,729	-12.7%
프로텍	3,861	30.0%	에스엔유	1,397	-8.2%
딥노이드	1,155	20.4%	뉴프렉스	1,633	-7.7%
에코프로	176,275	17.0%	다이나믹디자인	1,188	-7.2%
대유플러스	1,277	16.7%	세코닉스	1,124	-7.2%
이스트소프트	2,117	16.5%	와이지엔터테인먼트	15,792	-7.1%
루닛	13,970	15.0%	카나리아바이오	14,435	-6.8%
이수화학	6,746	14.3%	성우하이텍	7,632	-6.7%
소룩스	2,200	13.9%	HLB테라퓨틱스	3,861	-6.7%
백광산업	4,469	13.1%	에스엘	16,187	-6.6%
CJ씨푸드	1,360	10.7%	서연이화	5,011	-6.4%
아프리카TV	9,541	10.2%	덕양산업	3,149	-6.3%
테라사이언스	3,825	9.4%	삼영	1,542	-6.0%
피코그램	1,740	9.4%	싸이토젠	2,932	-5.9%
지니언스	1,527	9.1%	엔피	2,234	-5.9%
RFHIC	6,549	8.9%	화신	5,622	-5.7%
송원산업	4,884	8.7%	아진산업	2,251	-5.4%
푸드나무	1,220	8.2%	넥센타이어	7,599	-5.2%
이루다	1,441	8.2%	에이프로젠	3,635	-5.1%
이엔코퍼레이션	1,914	7.9%	YG PLUS	3,983	-5.0%

주요 투자자별 순매수/순매도 상위 종목 (단위 : 억원)

<외국인 순매수 상위>		<외국인 순매도 상위>		<기관 순매수 상위>		<기관 순매도 상위>		<개인 순매수 상위>		<개인 순매도 상위>	
종목명	매수대금	종목명	매도대금	종목명	매수대금	종목명	매도대금	종목명	매수대금	종목명	매도대금
LG에너지솔루션	1,298.3	삼성전자	-897.2	삼성전자	1,100.2	기아	-710.9	기아	1,367.4	LG에너지솔루션	-1,404.6
포스코퓨처엠	527.6	기아	-642.8	에코프로	621.0	현대차	-322.6	POSCO홀딩스	443.5	에코프로	-1,078.8
삼성SDI	525.6	POSCO홀딩스	-560.0	엘앤에프	229.1	와이지엔터테인먼트	-98.8	현대차	389.7	삼성SDI	-650.2
에코프로	510.4	NAVER	-235.2	SK하이닉스	214.8	엔씨소프트	-79.7	엔씨소프트	259.6	LG화학	-504.2
에코프로비엠	379.7	현대모비스	-227.7	삼성SDI	189.0	JYP Ent.	-77.0	현대모비스	258.2	포스코퓨처엠	-498.0
SK이노베이션	347.0	엔씨소프트	-178.6	LG화학	185.2	루닛	-55.4	NAVER	153.6	엘앤에프	-482.1
LG화학	323.5	LG이노텍	-139.3	팬오션	168.3	LG생활건강	-38.5	성우하이텍	115.8	SK이노베이션	-462.7
코스모신소재	268.5	셀트리온	-111.0	SKC	159.0	뉴프렉스	-38.3	HLB	115.4	에코프로비엠	-391.0
엘앤에프	253.7	신한지주	-109.6	신한지주	135.7	현대위아	-33.8	SK아이이테크놀	113.0	두산에너빌리티	-309.8
두산에너빌리티	203.1	SK하이닉스	-108.5	LG에너지솔루션	118.2	현대모비스	-33.2	덕양산업	106.9	코스모신소재	-264.5
OCI홀딩스	163.9	덕양산업	-106.9	SK이노베이션	112.1	이수퍼타시스	-31.4	한화에어로스페이스	104.8	HMM	-214.0
바이오니아	136.0	HLB	-102.3	POSCO홀딩스	100.6	셀트리온헬스케어	-31.2	이스트소프트	89.8	삼성전자	-179.0
HMM	123.6	SK아이이테크놀로지	-96.1	SK	97.9	한화에어로스페이스	-30.4	와이지엔터테인먼트	83.4	아프리카TV	-165.9
삼성물산	122.1	성우하이텍	-88.9	KB금융	93.4	아모레퍼시픽	-27.1	루트로닉	75.8	SK	-164.4
루닛	117.9	우리금융지주	-81.7	HMM	92.8	현대건설	-25.6	셀트리온	69.9	삼성물산	-163.0
아프리카TV	102.8	한화에어로스페이스	-75.7	두산에너빌리티	91.9	성우하이텍	-25.4	에스엘	69.0	씨에스윈드	-159.4
씨에스윈드	98.3	KT&G	-69.7	LG이노텍	85.2	스튜디오드래곤	-25.1	한미반도체	57.2	OCI홀딩스	-152.5
JYP Ent.	88.2	루트로닉	-65.2	에스엠	78.1	피에스케이	-24.9	현대위아	55.7	SKC	-151.9
이오플로우	82.4	코스모화학	-64.5	하나금융지주	75.0	레고캠바이오	-24.7	현대미포조선	50.0	바이오니아	-144.4

후강통(Shanghai-Hongkong Link) 월간 거래량 최다 (단위 : CNY, %)      선강통(Shenzhen-Hongkong Link) 월간 거래량 최다 (단위 : CNY, %)

코드	종목명	시가총액(M)	Close	수익률	코드	종목명	시가총액(M)	Close	수익률
600519 C1 Equity	KWEICHOW MOUTAI CO LTD-A	2,073,856.9	1,650.90	-0.97%	300750 C2 Equity	CONTEMPORARY AMPEREX TEC	911,351.5	207.30	-5.46%
601318 C1 Equity	PING AN INSURANCE GROUP CO	888,739.1	49.01	0.51%	000858 C2 Equity	WULIANGYE YIBIN CO LTD-A	636,583.7	164.00	-0.98%
601012 C1 Equity	LONGI GREEN ENERGY TECHNOL-	208,491.6	27.50	-0.58%	002594 C2 Equity	BYD CO LTD -A	717,746.8	256.55	-1.66%
601888 C1 Equity	#REF!	240,296.5	116.58	-0.96%	300059 C2 Equity	EAST MONEY INFORMATION CO	226,596.5	14.29	0.92%
601138 C1 Equity	CHINA TOURISM GROUP DUTY F-	358,128.0	18.03	-1.04%	300124 C2 Equity	SHENZHEN INOVANCE TECHNC	153,628.0	57.73	-0.03%
600036 C1 Equity	CHINA MERCHANTS BANK-A	842,976.9	33.30	0.70%	002230 C2 Equity	IFLYTEK CO LTD - A	150,372.5	64.94	2.11%
601398 C1 Equity	IND & COMM BK OF CHINA-A	1,690,371.9	5.01	1.01%	300760 C2 Equity	SHENZHEN MINDRAY BIO-MED	357,646.0	294.98	-1.67%
601668 C1 Equity	CHINA STATE CONSTRUCTION -A	252,445.3	6.02	0.0%	002371 C2 Equity	NAURA TECHNOLOGY GROUP (	163,160.8	308.00	-0.48%
601288 C1 Equity	AGRICULTURAL BANK OF CHINA-	1,240,977.0	3.62	1.69%	300418 C2 Equity	KUNLUN TECH CO LTD-A	68,030.8	56.90	0.0%
600030 C1 Equity	CITIC SECURITIES CO-A	277,423.3	19.87	0.20%	300274 C2 Equity	SUNGROW POWER SUPPLY CO	151,727.1	102.16	-2.45%

※ 작성자(SK증권 리서치센터)는 본 조사분석자료에 게재된 내용들이 외부의 부당한 압력이나 간섭없이 신의성실하게 작성되었음을 확인합니다. 자료 제공일 시점에서의 의견 및 추정치로 최종 실적과 오차가 발생할 수 있으며, 투자를 유도할 목적이 아니라 투자판단에 참고가 되는 정보제공을 목적으로 하고 있습니다. 투자시 투자자 자신의 판단과 책임하에 최종결정을 하시기 바랍니다. 본 자료는 당사의 저작권으로서 모든 저작권은 당사에게 있으며, 어떠한 경우에도 당사의 동의 없이 복제, 대여, 전송, 재배포 될 수 없습니다.



# MORNING CALL

SK securities



2023-06-08, (목)

코스피 & 코스닥 섹터별 시가총액 상위 종목 수익률(국내)

(단위: 억 원 / %)

섹터	코드	종목명	시가총액	Close	1D	1W	YTD	코드	종목명	시가총액	Close	1D	1W	YTD
에너지 Energy	A096770	SK이노베이션	190,941	206,500	3.4%	9.2%	34.1%	A017940	E1	3,574	52,100	1.4%	3.0%	14.6%
	A010950	S-Oil	84,775	75,300	1.2%	4.3%	-9.7%	A002960	한국셀섹유	2,984	229,500	0.0%	0.2%	-1.7%
	A267250	HD현대	47,475	60,100	1.0%	5.3%	5.3%	A009830	한화솔루션	81,305	47,300	-0.6%	5.7%	-11.8%
	A078930	GS	36,144	38,900	-0.5%	1.0%	-11.2%	A002380	KCC	19,106	215,000	1.2%	3.1%	5.1%
	A018670	SK가스	11,824	128,100	-1.7%	1.8%	10.9%	A010060	OCI홀딩스	14,640	89,200	7.0%	3.5%	38.9%
	A006120	SK디스커버리	7,377	38,750	2.7%	9.9%	28.1%	A047050	포스코인터내셔널	58,670	33,350	1.1%	10.8%	47.6%
소재 Materials	A051910	LG화학	526,619	746,000	3.2%	7.7%	24.3%	A004020	현대제철	44,971	33,700	-1.0%	3.4%	10.1%
	A005490	POSCO홀딩스	328,559	388,500	0.3%	7.9%	40.5%	A361610	SK아이이테크놀로지	68,446	96,000	-3.6%	8.4%	81.1%
	A003670	포스코퓨처엠	298,233	385,000	1.3%	10.0%	113.9%	A011780	금호석유	39,193	133,700	1.3%	5.4%	6.1%
	A010130	고려아연	96,932	488,000	0.2%	1.6%	-13.5%	A011790	SKC	40,860	107,900	3.2%	13.7%	21.9%
	A009830	한화솔루션	81,305	47,300	-0.6%	5.7%	-11.8%	A086520	에코프로	176,275	662,000	17.0%	17.6%	542.7%
	A011170	롯데케미칼	75,071	175,500	1.2%	5.2%	-1.7%	A003410	쌍용C&E	29,425	5,840	-0.2%	0.5%	1.4%
산업재 Industrials	A373220	LG에너지솔루션	1,413,360	604,000	1.7%	0.8%	38.7%	A329180	HD현대중공업	111,410	125,500	0.6%	8.1%	8.2%
	A028260	삼성물산	207,120	111,600	1.3%	0.9%	-1.7%	A247540	에코프로비엠	264,064	270,000	4.9%	8.4%	193.2%
	A034730	SK	127,951	174,800	2.9%	4.2%	-7.5%	A003490	대한항공	82,850	22,500	2.0%	1.8%	-2.0%
	A003550	LG	141,886	90,200	1.0%	4.9%	15.5%	A086280	현대글로벌비스	63,038	168,100	-2.3%	-0.5%	2.8%
	A011200	HMM	93,407	19,100	6.6%	7.6%	-2.3%	A009540	HD한국조선해양	73,887	104,400	0.6%	8.5%	47.7%
	A034020	두산에너지빌리티	111,458	17,400	2.7%	8.2%	13.0%	A028050	삼성엔지니어링	56,742	28,950	-1.4%	2.3%	30.1%
자유소비재 Consumer Discretionary	A005380	현대차	415,448	196,400	-2.3%	-1.8%	30.1%	A018880	한온시스템	50,711	9,500	-0.6%	1.3%	17.4%
	A000270	기아	329,676	82,000	-4.9%	-4.5%	38.3%	A021240	코웨이	35,498	48,100	-0.4%	-0.1%	-14.0%
	A012330	현대모비스	206,956	219,500	-3.5%	-1.6%	9.5%	A161390	한국타이어엔테크놀로지	43,852	35,400	-1.0%	2.6%	13.6%
	A066570	LG전자	205,705	125,700	-1.2%	2.4%	45.3%	A008770	호텔신라	30,574	77,900	-0.1%	0.9%	-6.3%
	A383220	F&F	50,680	132,300	0.0%	2.2%	-8.4%	A023530	롯데쇼핑	22,716	80,300	-0.6%	0.4%	-11.8%
	A035250	강원랜드	38,894	18,180	-0.1%	-0.3%	-21.6%	A004170	신세계	19,346	196,500	-0.7%	-0.6%	-10.7%
필수소비재 Consumer Staples	A033780	KT&G	113,953	83,000	-0.1%	-0.7%	-9.3%	A002790	아모레G	24,696	29,950	0.0%	2.9%	-14.2%
	A051900	LG생활건강	84,182	539,000	0.2%	2.3%	-25.4%	A007070	GS리테일	26,022	24,850	-0.2%	0.0%	-11.7%
	A090430	아모레퍼시픽	62,704	107,200	0.6%	2.6%	-22.0%	A139480	이마트	23,276	83,500	-0.4%	-1.0%	-14.8%
	A097950	CJ제일제당	48,776	324,000	-0.5%	4.5%	-14.9%	A006040	동원산업	22,392	44,800	1.7%	-2.2%	-9.2%
	A271560	오리온	50,330	127,300	1.8%	-1.5%	-0.6%	A004370	농심	27,129	446,000	0.3%	1.6%	24.9%
	A282330	BGF리테일	32,252	186,600	0.9%	-2.0%	-11.4%	A026960	동서	19,940	20,000	-1.0%	-1.7%	-1.0%
의료 Health Care	A207940	삼성바이오로직스	559,428	786,000	0.1%	0.3%	-4.3%	A028300	HLB	45,303	36,950	-4.2%	-0.1%	30.1%
	A068270	셀트리온	249,450	170,400	-1.1%	-0.5%	6.2%	A128940	한미약품	38,315	305,000	-1.0%	4.3%	2.4%
	A091990	셀트리온헬스케어	121,700	74,000	-1.9%	0.0%	27.6%	A137310	에스디바이오센서	17,151	16,420	-1.7%	-3.0%	-45.5%
	A302440	SK바이오사이언스	63,040	82,100	-0.7%	-1.0%	11.7%	A068760	셀트리온제약	33,747	85,200	-2.3%	0.0%	27.4%
	A326030	SK바이오팜	58,343	74,500	0.3%	1.4%	3.3%	A008930	한미사이언스	25,499	36,450	-1.5%	0.8%	12.3%
	A000100	유한양행	46,520	60,700	-0.3%	2.4%	6.1%	A048260	오스템임플란트	29,268	187,900	-0.1%	0.3%	36.1%
IT Information Technology	A005930	삼성전자	4,238,546	71,000	-1.0%	-0.6%	28.4%	A034220	LG디스플레이	58,718	16,410	0.1%	4.4%	31.8%
	A000660	SK하이닉스	786,243	108,000	-0.6%	-0.6%	44.0%	A307950	현대오트모터	34,664	126,400	-0.6%	0.3%	32.4%
	A006400	삼성SDI	505,419	735,000	2.5%	2.4%	24.4%	A020150	롯데에너지머티리얼즈	27,482	59,600	0.5%	4.0%	14.8%
	A009150	삼성전기	110,472	147,900	-0.3%	0.3%	13.3%	A058470	리노공업	20,288	133,100	1.7%	2.6%	-14.4%
	A018260	삼성에스디에스	97,496	126,000	-0.1%	1.4%	2.4%	A000990	DB하이텍	27,305	61,500	-0.7%	1.8%	65.6%
	A377300	카카오페이	78,405	58,500	-0.5%	-2.7%	7.9%	A005070	코스모신소재	56,704	185,000	2.8%	3.5%	257.1%
	A011070	LG이노텍	71,475	302,000	-2.0%	-1.6%	19.6%	A240810	원익IPS	15,511	31,600	-1.3%	-2.0%	27.7%
	A066970	엘앤에프	101,109	279,000	5.1%	3.3%	60.8%	A042700	한미반도체	24,335	25,000	-0.6%	-5.8%	117.4%
	A402340	SK스퀘어	65,217	46,100	2.1%	-0.1%	37.4%	A108320	LX세미콘	18,281	112,400	-1.9%	-3.3%	56.8%
	A035420	NAVER	336,301	205,000	0.2%	2.8%	15.5%	A036570	엔씨소프트	69,155	315,000	-1.6%	-1.9%	-29.7%
통신서비스 Services	A035720	카카오	254,824	57,400	0.5%	2.1%	8.1%	A030200	KT	80,161	30,700	-0.5%	-2.7%	-9.2%
	A017670	SK텔레콤	108,541	49,600	0.3%	-0.2%	4.6%	A259960	크래프톤	95,323	193,600	1.1%	2.4%	15.2%
금융 Financials	A105560	KB금융	195,299	48,400	-0.3%	0.8%	-0.2%	A032830	삼성생명	136,600	68,300	1.2%	3.0%	-3.8%
	A055550	신한지주	183,952	35,200	-0.1%	0.4%	0.0%	A323410	카카오뱅크	128,250	26,900	-0.2%	2.7%	10.7%
	A086790	하나금융지주	123,984	41,900	-0.1%	1.1%	-0.4%	A000810	삼성화재	111,568	235,500	1.7%	4.4%	17.8%
유틸리티 Utilities	A015760	한국전력	123,835	19,290	-1.4%	1.1%	-11.5%	A004690	삼천리	5,000	123,300	-0.6%	0.8%	-68.5%
	A036460	한국가스공사	24,463	26,500	-1.1%	1.0%	-26.8%	A016710	대성홀딩스	2,972	18,470	-2.3%	-3.1%	-83.1%
	A017390	서울가스	4,040	80,800	-1.1%	-3.6%	-81.0%	A005090	SGC에너지	4,029	27,450	0.4%	0.6%	-11.3%

※ 작성자(SK증권 리서치센터)는 본 조사분석자료에 게재된 내용들이 외부의 부당한 압력이나 간섭없이 신의성실하게 작성되었음을 확인합니다. 자료 제공일 시점에서의 의견 및 추정치로 최종 실적과 오차가 발생할 수 있으며, 투자를 유도할 목적이 아니라 투자판단에 참고가 되는 정보제공을 목적으로 하고 있습니다. 투자시 투자자 자신의 판단과 책임하에 최종결정을 하시기 바랍니다. 본 자료는 당사의 저작물로서 모든 저작권은 당사에 있으며, 어떠한 경우에도 당사의 동의 없이 복제, 대여, 전송, 재배포 될 수 없습니다.



# MORNING CALL

SK securities



2023-06-08, (목)

## 섹터별 시가총액 상위 종목 수익률(해외)

Dow Jones Industrial Average Members							Materials						
Company	국가	Close	1D	1W	1M	YTD	Company	국가	Close	1D	1W	1M	YTD
Apple	USA	177.8	-0.8%	0.3%	2.5%	36.9%	BHP Billiton	AUS	43.6	0.0%	3.8%	-2.5%	-4.4%
American Express	USA	171.6	-0.2%	8.2%	12.1%	16.1%	Linde	USA	362.3	0.7%	2.4%	-0.9%	11.1%
Boeing	USA	211.9	2.2%	3.0%	7.4%	11.3%	Rio Tinto	AUS	111.6	0.3%	4.3%	-0.3%	-4.1%
Caterpillar	USA	235.6	3.9%	14.5%	9.7%	-1.7%	Glencore	GBR	437.1	1.3%	2.2%	-1.6%	-20.9%
Cisco Systems	USA	49.8	-0.1%	0.2%	7.4%	4.5%	VALE	BRA	68.7	1.6%	7.6%	-1.9%	-22.7%
Chevron	USA	159.8	2.6%	6.1%	0.2%	-11.0%	Air Liquide	FRA	156.9	-0.6%	0.2%	-4.0%	18.5%
Walt Disney	USA	92.5	0.4%	5.2%	-10.1%	6.5%	SABIC	SAU	89.2	-0.6%	1.1%	-2.2%	-0.9%
Dow Inc	USA	53.9	2.4%	10.4%	-0.5%	6.9%	Air Products & Chemicals	USA	282.4	1.4%	4.9%	-4.5%	-8.4%
Walgreens Boots Alliance	USA	31.9	1.3%	5.1%	0.9%	-14.5%	Sherwin-Williams	USA	240.8	0.2%	5.7%	4.3%	1.4%
Goldman Sachs	USA	335.8	2.7%	3.7%	2.8%	-2.2%	Freeport-Mcmoran	USA	37.6	-0.5%	9.4%	2.8%	-1.1%
Home Depot	USA	301.7	1.9%	6.4%	4.8%	-4.5%	Southern Copper	USA	71.5	0.2%	7.1%	-9.4%	18.4%
IBM	USA	134.4	1.3%	4.5%	8.9%	-4.6%	Anglo American	GBR	2,456.0	0.1%	10.5%	0.4%	-24.1%
Intel	USA	31.3	1.0%	-0.5%	1.7%	18.4%	Shin-etsu Chemicals	JPN	4,534.0	-1.8%	5.5%	14.0%	39.7%
Johnson & Johnson	USA	158.5	0.2%	2.2%	-2.3%	-10.3%	BASF	DEU	46.3	-0.7%	3.8%	-1.4%	-0.1%
JPMorgan Chase	USA	140.7	1.0%	3.7%	2.6%	4.9%	Industrials						
Coca-Cola	USA	60.2	-0.1%	0.9%	-5.8%	-5.3%	Company	국가	Close	1D	1W	1M	YTD
McDonald's	USA	281.9	-0.9%	-1.1%	-5.0%	7.0%	International Holding Co.	UAE	395.1	0.0%	0.0%	0.0%	-3.6%
3M	USA	101.0	2.8%	8.2%	-1.3%	-15.8%	CATL	CHN	207.3	-5.5%	-6.3%	-10.2%	-5.2%
Merck	USA	108.6	-1.3%	-1.6%	-8.3%	-2.1%	UPS	USA	171.5	2.3%	2.7%	-1.7%	-1.3%
Microsoft	USA	323.4	-3.1%	-1.5%	4.8%	34.8%	Raytheon Technologies	USA	98.6	1.2%	7.0%	3.2%	-2.3%
Nike	USA	107.1	0.8%	1.7%	-15.6%	-8.5%	Honeywell International	USA	198.4	1.0%	3.5%	0.7%	-7.4%
Salesforce	USA	205.7	-3.3%	-7.9%	4.0%	55.2%	Siemens	DEU	158.1	-0.2%	2.9%	5.7%	22.0%
Procter & Gamble	USA	144.8	0.2%	1.6%	-6.8%	-4.5%	Union Pacific	USA	201.5	2.6%	4.6%	0.8%	-2.7%
Travelers	USA	175.8	0.5%	3.9%	-3.7%	-6.2%	Deere	USA	381.8	2.2%	10.4%	0.4%	-10.9%
UnitedHealth Group	USA	482.1	-1.1%	-1.0%	-2.1%	-9.1%	Lockheed Martin	USA	461.8	0.7%	4.0%	2.4%	-5.1%
United Technologies	USA	98.6	1.2%	7.0%	3.2%	-2.3%	Airbus	FRA	126.4	-0.8%	3.2%	4.3%	13.9%
Visa	USA	225.3	-1.3%	1.9%	-3.0%	8.4%	Schneider Electric	FRA	163.8	-0.2%	1.5%	3.2%	25.3%
Verizon Communications	USA	35.3	1.6%	-1.0%	-6.8%	-10.5%	GE	USA	106.1	0.6%	4.5%	5.1%	62.2%
Walmart	USA	150.0	0.1%	2.1%	-1.8%	5.8%	LG Energy Solution	KOR	604,000.0	1.7%	0.8%	8.2%	38.7%
Exxon Mobil	USA	108.5	2.2%	6.2%	-0.5%	-1.6%	Canadian National Railway	CAN	156.1	1.2%	2.0%	-3.5%	-3.0%

Energy							Consumer Discretionary						
Company	국가	Close	1D	1W	1M	YTD	Company	국가	Close	1D	1W	1M	YTD
ARAMCO	SAU	32.4	-0.5%	2.9%	-0.5%	10.0%	Amazon	USA	121.2	-4.2%	0.5%	14.6%	44.3%
Shell	GBR	2,294.5	0.9%	3.3%	-4.0%	-1.4%	LVMH	FRA	812.7	0.0%	-0.1%	-8.1%	19.5%
Reliance Industries	IND	2,498.2	0.8%	1.1%	1.1%	-1.9%	Tesla	USA	224.6	1.5%	10.1%	30.7%	82.3%
Total Energies	FRA	54.8	0.8%	3.2%	-2.5%	-6.6%	Toyota	JPN	2,022.0	-1.4%	5.9%	8.9%	11.6%
ConocoPhillips	USA	104.8	2.8%	5.5%	3.9%	-11.2%	Hermes	FRA	1,891.4	-1.2%	-0.5%	-5.9%	30.9%
PetroChina	HKG	5.5	0.0%	8.9%	0.5%	54.3%	Prosus	NLD	65.7	-0.2%	6.7%	-1.9%	1.9%
BP	GBR	473.8	0.5%	4.5%	-3.8%	-0.2%	Christian Dior	FRA	771.5	-0.3%	-0.3%	-8.4%	13.3%
Equinor ASA	NOR	304.6	2.6%	7.3%	-3.2%	-13.4%	Meituan	HKG	123.5	1.4%	12.1%	-8.0%	-29.3%
Enbridge	CHN	50.7	0.3%	6.0%	-4.5%	-4.3%	Lowe's	USA	211.2	2.0%	5.0%	3.5%	6.0%
Schlumberger	USA	48.1	2.5%	12.4%	3.3%	-10.0%	Starbucks	USA	97.9	-0.3%	0.3%	-8.6%	-1.3%
China Shenhua	HKG	25.8	0.2%	4.0%	-7.4%	14.2%	Pinduoduo	USA	72.5	-0.4%	11.0%	17.0%	-11.1%
EOG Resources	USA	116.3	3.0%	8.4%	1.7%	-10.2%	SONY	JPN	13,605.0	-1.9%	3.4%	10.2%	35.6%
SINOPEC	HKG	5.0	-1.0%	1.6%	-6.9%	32.9%	Porsche	DEU	116.5	-0.3%	-0.1%	2.5%	22.9%
CNOOC	HKG	12.2	-0.2%	3.6%	-6.6%	22.2%	BYD	HKG	252.8	0.3%	6.9%	5.3%	31.3%
Petrobras	BRA	28.9	2.9%	10.5%	17.8%	17.8%	Jingdong(JD.com)	USA	37.0	-2.1%	13.3%	2.9%	-34.2%
Canadian Natural Resources	CAN	75.2	0.4%	2.8%	-1.6%	0.0%	TJX	USA	78.1	-0.7%	1.7%	-0.3%	-1.9%
Occidental Petroleum	USA	60.0	1.0%	4.1%	1.8%	-4.7%	Inditex	ESP	33.6	5.7%	7.5%	4.9%	35.3%
Marathon Petroleum	USA	114.1	4.7%	8.8%	5.0%	-2.0%	Booking Holdings	USA	2,644.2	-2.4%	5.4%	0.2%	31.2%
Pioneer Natural Resources	USA	206.8	1.7%	3.7%	-2.6%	-9.4%	Richemont	CHE	143.9	-0.2%	-0.4%	-4.4%	20.0%
Gazprom	RUS	164.4	1.1%	0.8%	-4.1%	1.0%	Naspers	ZAF	311,793.0	-0.8%	4.7%	-1.4%	10.4%
Enterprise Products	USA	26.2	0.9%	3.5%	3.4%	8.7%	Volkswagen	DEU	151.3	0.2%	7.8%	-2.5%	2.5%

※ 작성자(SK증권 리서치센터)는 본 조사분석자료에 게재된 내용들이 외부의 부당한 압력이나 간섭없이 신의성실하게 작성되었음을 확인합니다. 자료 제공일 시점에서의 의견 및 추정치로 최종 실적과 오차가 발생할 수 있으며, 투자를 유도할 목적이 아니라 투자판단에 참고가 되는 정보제공을 목적으로 하고 있습니다. 투자시 투자자 자신의 판단과 책임하에 최종결정을 하시기 바랍니다. 본 자료는 당사의 저작물로서 모든 저작권은 당사에게 있으며, 어떠한 경우에도 당사의 동의 없이 복제, 대여, 전송, 재배포 될 수 없습니다.





2023-06-08, (목)

### Consumer Staples

Company	국가	Close	1D	1W	1M	YTD
Kweichow Moutai	CHN	1,650.9	-1.0%	1.4%	-4.0%	-4.4%
Nestle	CHE	107.8	-1.2%	-0.1%	-7.4%	0.6%
Pepsico	USA	180.1	-0.8%	-1.2%	-6.8%	-0.3%
L'OREAL	FRA	400.5	-0.7%	0.4%	-6.5%	20.0%
Costco	USA	511.2	-1.0%	-0.1%	2.4%	12.0%
Philip Morris International	USA	92.3	0.7%	2.5%	-3.5%	-8.9%
Unilever	NLD	46.9	-0.2%	0.1%	-7.0%	0.0%
Anheuser-Busch INBEV	BEL	51.7	1.0%	3.5%	-12.1%	-8.2%
Wuliangye Yibin	CHN	164.0	-1.0%	1.7%	-4.3%	-9.2%
Diageo	GBR	3,333.5	-0.5%	-0.4%	-9.2%	-8.7%
Estee Lauder	USA	181.3	-1.6%	-1.5%	-12.0%	-26.9%
Mondelez	USA	72.2	-1.5%	-1.7%	-7.6%	8.3%
British American Tobacco	GBR	2,587.0	-0.8%	1.3%	-7.7%	-21.2%
Altria	USA	45.1	1.0%	1.5%	-3.2%	-1.3%
Hindustan Unilever	IND	2,716.2	0.9%	1.8%	7.9%	6.1%

### Communication Services

Company	국가	Close	1D	1W	1M	YTD
Alphabet	USA	122.5	-3.8%	-0.3%	13.7%	38.8%
Tencent	HKG	335.6	1.3%	8.0%	-1.5%	5.8%
Meta	USA	263.6	-2.8%	-0.4%	13.0%	119.0%
Alibaba	USA	85.3	-1.6%	7.2%	2.4%	-3.2%
T-Mobile US	USA	126.6	-1.5%	-7.8%	-12.2%	-9.6%
Comcast	USA	40.4	2.3%	2.5%	-0.6%	15.4%
China Mobile	HKG	63.2	-3.9%	-0.7%	-9.3%	22.1%
Netflix	USA	399.8	0.1%	1.1%	20.7%	35.6%
AT&T	USA	16.1	2.7%	2.4%	-6.0%	-12.5%
Deutsche Telekom	DEU	19.0	-1.6%	-8.5%	-10.8%	2.0%
NTT	JPN	4,107.0	-0.6%	3.8%	-1.7%	9.2%
Softbank	JPN	6,000.0	-1.3%	9.6%	17.2%	6.3%
Charter Communications	USA	336.7	2.3%	3.2%	-3.9%	-0.7%
KDDI	JPN	4,415.0	-0.3%	2.9%	4.8%	10.9%
America Movil	MEX	0.0	#DIV/0!	#DIV/0!	#DIV/0!	#DIV/0!
Baidu ADR	USA	132.8	-3.4%	8.1%	8.4%	16.1%

### Health Care

Company	국가	Close	1D	1W	1M	YTD
Eli Lilly	USA	436.4	-1.5%	1.6%	0.8%	19.3%
Novo Nordisk	DNK	1,092.0	-3.0%	-2.2%	-4.7%	16.4%
Roche	CHE	287.9	-1.5%	-0.1%	1.3%	-0.9%
Pfizer	USA	38.9	1.4%	2.3%	0.6%	-24.1%
Abbvie	USA	136.5	0.8%	-1.1%	-7.4%	-15.5%
Thermo Fisher Scientific	USA	520.8	0.9%	2.4%	-4.0%	-5.4%
Novartis	CHE	89.5	-1.1%	2.7%	-4.5%	7.1%
Astrazeneca	GBR	11,754.0	-0.7%	0.8%	-1.4%	4.8%
Danaher	USA	237.5	1.2%	3.4%	-0.7%	-10.5%
Abbott Labs	USA	101.7	-0.9%	-0.3%	-8.3%	-7.4%
Bristol-Myers Squibb	USA	65.2	-0.5%	1.1%	-4.8%	-9.4%
Amgen	USA	221.3	0.0%	0.3%	-5.7%	-15.8%
Sanofi	FRA	95.0	-1.5%	0.1%	-5.3%	5.7%
CVS Health	USA	71.5	1.4%	5.1%	2.6%	-23.3%
Elevance Health	USA	460.1	-1.0%	2.7%	-1.1%	-10.3%
Medtronic	USA	82.9	-0.8%	0.2%	-8.1%	6.7%

### Utilities

Company	국가	Close	1D	1W	1M	YTD
Nextera Energy	USA	74.2	1.1%	1.0%	-2.5%	-11.3%
Abu Dhabi National Energy	UAE	3.0	0.0%	-0.3%	-6.0%	-12.8%
Duke Energy	USA	91.6	2.0%	2.6%	-7.4%	-11.1%
Iberdrola	ESP	11.5	-1.3%	1.1%	-2.3%	5.5%
Southern Company	USA	70.1	1.1%	0.5%	-6.0%	-1.8%
China Yangtze Power	CHN	22.3	0.1%	-0.8%	0.0%	6.4%
Enel SPA	ITA	6.0	-0.6%	2.6%	-1.7%	19.5%
Adani Total Gas	IND	680.1	0.2%	2.4%	-22.1%	-81.6%
Dominion Energy	USA	53.1	2.8%	5.5%	-6.1%	-13.5%
EDF	FRA	12.0	0.0%	0.0%	0.0%	0.0%
Sempra Energy	USA	148.2	2.2%	3.3%	-4.3%	-4.1%
American Electric Power	USA	84.6	1.4%	1.8%	-8.2%	-10.9%
National Grid	GBR	1,055.0	-1.2%	-4.6%	-8.3%	5.8%
Orsted A/S	DNK	603.0	-2.8%	-1.1%	-3.5%	-4.5%

### Information Technology

Company	국가	Close	1D	1W	1M	YTD
TSMC	TWN	568.0	1.4%	1.8%	12.7%	26.6%
NVIDIA	USA	374.8	-3.1%	-0.9%	28.6%	156.4%
Mastercard	USA	371.4	-2.3%	1.7%	-3.7%	6.8%
Samsung Electronics	KOR	71,000.0	-1.0%	-0.6%	7.7%	28.4%
ASML	NLD	667.9	-0.2%	-0.5%	13.0%	32.6%
Oracle	USA	105.3	-1.7%	-0.7%	8.7%	28.8%
Accenture	USA	311.0	1.0%	1.7%	17.4%	16.6%
Adobe	USA	418.3	-3.4%	0.1%	21.6%	24.3%
Texas Instruments	USA	172.0	1.0%	-1.1%	4.7%	4.1%
Tata Consultancy	IND	3,274.9	1.3%	-0.4%	0.7%	0.6%
SAP	DEU	123.2	-0.1%	1.1%	0.1%	27.8%
Qualcomm	USA	115.2	-1.0%	1.6%	6.3%	4.8%
AMD	USA	117.8	-5.2%	-0.3%	24.0%	81.9%
Intuit	USA	422.4	-5.8%	0.8%	-1.1%	8.5%
Keyence	JPN	69,400.0	-2.3%	2.4%	8.9%	35.0%
Applied Materials	USA	135.0	0.8%	1.3%	16.6%	38.6%
Micron Technology	USA	67.1	-0.7%	-1.7%	10.2%	34.2%
Lam Research	USA	610.8	-0.2%	-1.0%	15.9%	45.3%
Tokyo Electron	JPN	18,815.0	-4.2%	-2.6%	19.9%	45.2%

### Financials

Company	국가	Close	1D	1W	1M	YTD
Berkshire Hathaway	USA	511,795.0	0.7%	4.9%	3.0%	9.2%
Bank of America	USA	29.5	0.9%	6.1%	6.5%	-11.0%
ICBC	CHN	5.0	1.0%	3.7%	-5.5%	15.4%
Wells Fargo	USA	42.1	2.0%	5.7%	9.6%	1.9%
Morgan Stanley	USA	86.5	0.7%	5.8%	2.5%	1.7%
China Construction Bank	HKG	5.1	0.8%	2.2%	-9.1%	4.7%
China Merchants Bank	CHN	33.3	0.7%	3.1%	-6.5%	-10.6%
Charles Schwab	USA	55.6	1.9%	5.6%	16.8%	-33.2%
Agricultural Bank of China	HKG	3.1	1.7%	3.4%	-6.7%	13.8%
HSBC	GBR	616.1	0.9%	4.3%	2.7%	19.5%

### Real Estate

Company	국가	Close	1D	1W	1M	YTD
Prologis	USA	128.1	1.8%	2.8%	0.5%	13.6%
American Tower	USA	190.9	1.0%	3.5%	-1.2%	-9.9%
Equinix	USA	739.0	-0.4%	-0.9%	-0.2%	12.8%
Crown Castle	USA	114.9	1.7%	1.5%	-1.3%	-15.3%
Public Storage	USA	291.9	4.2%	3.0%	-1.8%	4.2%
Realty Income	USA	61.0	1.6%	2.6%	-2.8%	-3.8%
Sun Hung Kai Properties	HKG	102.7	0.0%	3.0%	-6.6%	-3.8%
Simon Property	USA	112.7	3.2%	7.2%	4.4%	-4.1%

※ 작성자(SK증권 리서치센터)는 본 조사분석자료에 게재된 내용들이 외부의 부당한 압력이나 간섭없이 신의성실하게 작성되었음을 확인합니다. 자료 제공일 시점에서의 의견 및 추정치로 최종 실적과 오차가 발생할 수 있으며, 투자를 유도할 목적이 아니라 투자판단에 참고가 되는 정보제공을 목적으로 하고 있습니다. 투자시 투자자 자신의 판단과 책임하에 최종결정을 하시기 바랍니다. 본 자료는 당사의 저작물로서 모든 저작권은 당사에게 있으며, 어떠한 경우에도 당사의 동의 없이 복제, 대여, 전송, 재배포 될 수 없습니다.

