

IBKS Morning Brief

| 기간산업분석부 · 혁신기업분석부 |

IBK투자증권

2023년 05월 11일 (목)

[국내증시]

- KOSPI는 전 거래일 대비 0.5% 하락한 2,496.5P로 마감, KOSDAQ은 전 거래일 대비 0.7% 하락한 829.7P로 마감
- 양 지수는 美 4월 CPI 경계감 및 부채한도 협상 불확실성 지속되며 하락 마감. 코스피/코스닥은 각각 기관/외국인 순매도
- 자동차 관련주 상승...전일 현대차그룹은 추경호 경제부총리겸 기획재정부장관에게 전기차 전용 공장 신설 계획 및 미래 생태계 구축 계획을 설명. 전기차 투자 확대 기대감에 상승
- 경기소비재 업종 1.4% 상승...식약처는 국산 화장품의 중국 수출을 지원하고 韓中 화장품 업무 협력을 위해 논의할 예정이라고 밝힘. 코스맥스(+8.1%) 등 화장품 기업 상승 견인

[IBKS 유니버스 일일 특징주]

(단위 : 원, 억원)

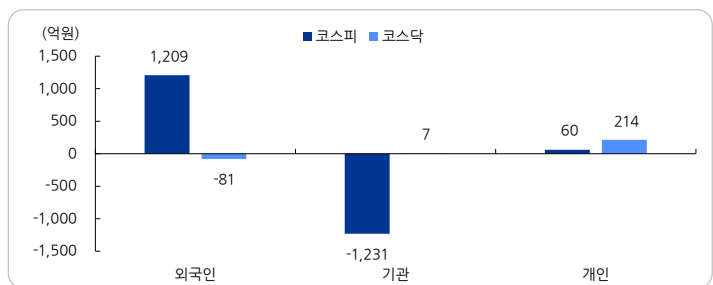
종목	1D	증가	시가총액	주요 뉴스
SK텔레콤	2.4%	49,750	108,869	1분기 호실적 등에 상승. 1분기 연결기준 매출액 4.37조원(YoY +2.22%), 영업이익 272억원(흑전)
GS리테일	2.2%	27,600	28,902	1분기 예상치 상회한 실적 발표에 상승. 호텔사업부 실적 예상치 상회, 홈쇼핑 사업부 수익성 개선 부각
현대차	2.4%	210,000	444,216	추경호 경제부총리겸 기획재정부장관 현대차 울산공장 방문. 전기차 투자 확대 기대감 및 자동차 업계 호실적 지속 전망 등에 상승
SK하이닉스	-0.5%	86,900	632,634	2분기 메모리 반도체 가격 하락 전망 등에 반도체 수요 위축 우려 등에 하락

출처: Quantiwise, 언론기사 종합, IBK투자증권

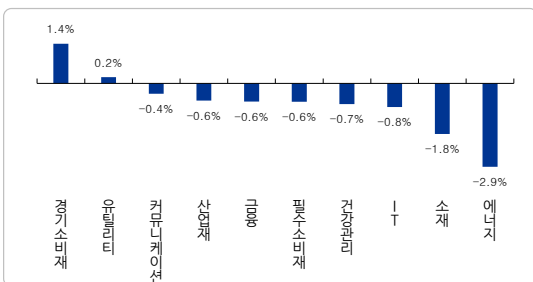
[주요지수 등락을 추이]

지수	증가(P)	1D	1W	MTD	YTD
코스피	2,496.5	-0.5%	-0.2%	-0.2%	11.6%
대형주	2,482.1	-0.6%	-0.2%	-0.3%	12.7%
중형주	2,728.5	-0.4%	-0.3%	0.0%	5.0%
소형주	2,348.5	0.1%	-0.3%	1.4%	12.5%
코스닥	829.7	-0.7%	-1.6%	-1.6%	22.2%
대형주	1,808.3	-1.3%	-2.9%	-4.5%	33.0%
중형주	701.0	-0.5%	-1.0%	0.1%	13.2%
소형주	2,870.5	-0.1%	-0.3%	1.7%	14.1%

[일일 투자자별 매매동향]



[업종 일일 수익률 (WICS Level1)]



[업종 기간별 수익률]

구분	1W	1M	MTD	YTD
경기소비재	2.2%	4.8%	3.1%	14.9%
유틸리티	1.8%	-9.7%	1.2%	-16.7%
커뮤니케이션	1.5%	4.1%	3.0%	8.2%
산업재	-0.1%	1.8%	-0.2%	7.3%
금융	0.8%	4.2%	0.7%	2.7%
필수소비재	0.1%	2.8%	1.1%	0.1%
건강관리	2.3%	0.2%	2.2%	6.1%
IT	-1.6%	-4.3%	-1.7%	18.7%
소재	-4.2%	-8.0%	-4.9%	32.6%
에너지	0.7%	-6.6%	0.5%	6.1%

[업종 일일 특징주]

(단위 : 원, 억원)

구분	종목	1D	증가	시가총액	1W	MTD
경기소비재	코스맥스	8.1%	80,200	9,102	7.2%	3.9%
	현대바이오	-2.3%	21,000	8,357	2.2%	3.7%
유틸리티	대성홀딩스	4.9%	25,800	4,151	-7.4%	-24.2%
	한국가스공사	-1.1%	26,850	24,786	-0.2%	0.2%
커뮤니케이션	와이지엔터테인먼트	4.5%	65,000	12,133	-1.8%	6.6%
	위메이드	-9.7%	48,300	16,324	-11.2%	-13.1%
산업재	현대엘리베이	3.6%	37,800	15,428	12.3%	12.8%
	HD현대인프라코어	-5.1%	9,740	19,441	-5.4%	-1.2%
금융	코리안리	3.5%	7,790	10,970	3.3%	2.9%
	하나금융지주	-3.2%	40,850	120,877	-1.7%	-2.6%
필수소비재	동서	1.2%	20,700	20,638	3.2%	7.8%
	카나리아바이오	-9.2%	33,600	15,747	-13.6%	-11.4%
건강관리	덴티움	6.3%	155,000	17,157	2.2%	7.7%
	한미약품	-4.5%	306,000	38,440	-3.3%	-5.3%
IT	LG전자	2.7%	114,900	188,031	5.1%	5.1%
	엔캠	-3.5%	65,300	10,457	-8.4%	-6.5%
소재	PI첨단소재	4.2%	32,100	9,427	-1.7%	-1.7%
	에코프로	-5.3%	590,000	157,103	-11.8%	-19.2%
에너지	HD현대	0.0%	59,200	46,764	-0.2%	0.0%
	씨에스윈드	-4.8%	74,000	31,207	1.7%	-1.9%

* KRX300 기준 / 업종 내 등락률이 가장 높은 종목과 가장 낮은 종목

출처: Quantiwise, IBK투자증권

본 조사는 본사의 리서치부에서 신뢰할 만한 자료 및 정보를 바탕으로 작성한 것이나 당사는 그 정확성이나 완전성을 보장할 수 없으며, 과거의 자료를 기초로 한 투자참고 자료로서 향후 주가 움직임은 과거의 패턴과 다를 수 있습니다. 고객께서는 자신의 판단과 책임 하에 종목 선택이나 투자시기에 대해 최종 결정하시기 바라며, 본 자료는 어떠한 경우에도 고객의 증권 투자 결과에 대한 법적 책임소재의 증빙 자료로 사용될 수 없습니다.