

IBKS Morning Brief

[기간산업분석부 · 혁신기업분석부]

IBK투자증권

2023년 04월 11일 (화)

[국내증시]

- KOSPI는 전 거래일 대비 0.9% 상승한 2,512.1P로 마감, KOSDAQ은 전 거래일 대비 0.9% 상승한 887.8P로 마감
- 양 지수는 美 고용지표 발표속 경기침체 우려 완화 등에 시총 상위 반도체, 2차전지 종목 상승하면서 지수 상승 견인. 코스피/코스닥은 각각 외국인/개인 순매수
- 회토류 관련업종 상승...美·中 갈등 격화 속 회토류 무기화 우려 지속 등에 상승. 노바텍은 中 신공장 CAPA 4배 확장 소식 등에 호재로 작용하며 상한가 기록
- 소재업종 5.4% 상승...에코프로, 양극재 핵심 소재 전구체 생산 회사 '에코프로머티리얼즈' 상장 예비심사청구 계획 및 호실적 기대감 등에 상승하며 업종 견인

[IBKS 유니버스 일일 특징주]

(단위 : 원, 억원)

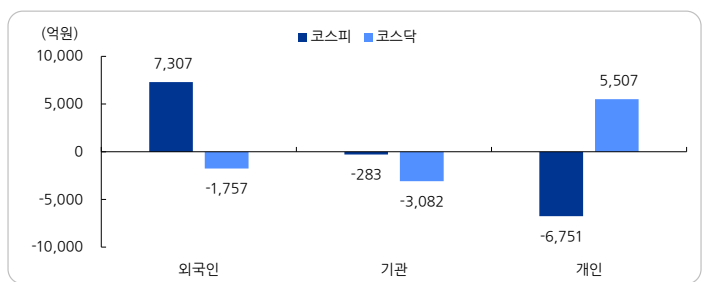
종목	1D	증가	시가총액	주요 뉴스
에코프로비엠	13.6%	292,500	286,069	美 2032년까지 전기차 신차비율 67%로 확대 계획 및 테슬라 中 메가팩 생산공장 건설 계획 발표 등에 상승
디아이	12.5%	7,020	1,987	삼성전자와 34.6억원 규모 반도체 검사보드 공급계약 체결 공시에 급등
SK이노베이션	7.7%	197,700	182,804	지난 주총을 통해 2024~25년 주당 최소 2천원 수준 현금배당 주주환원 발표 및 자회사 SK온 IRA수해 기대감 지속 등에 상승
더블유게임즈	2.9%	46,500	8,544	보유 차사주 10%소각 및 주가가 공모가 미달 시 무상증자 검토 및 지난 3분기 상승한 트레이픽 지속 전망 등에 상승

출처: Quantwise, 연원기사 종합, IBK투자증권

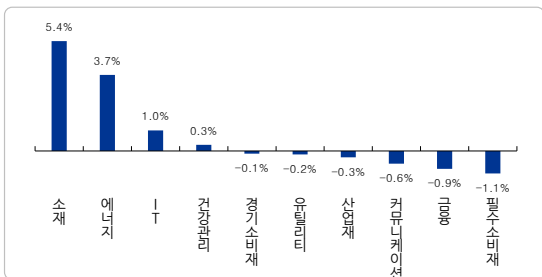
[주요지수 등락을 추이]

지수	증가(P)	1D	1W	MTD	YTD
코스피	2,512.1	0.9%	1.6%	1.4%	12.3%
대형주	2,489.2	1.1%	2.0%	1.6%	13.0%
중형주	2,834.5	-0.1%	0.0%	0.6%	9.1%
소형주	2,300.2	-0.3%	0.3%	1.2%	10.2%
코스닥	887.8	0.9%	3.8%	4.8%	30.7%
대형주	2,016.8	3.3%	8.1%	9.2%	48.3%
중형주	736.5	-1.0%	1.0%	1.7%	18.9%
소형주	2,895.3	-1.4%	-0.5%	0.5%	15.1%

[일일 투자자별 매매동향]



[업종 일일 수익률 (WICS Level1)]



[업종 기간별 수익률]

구분	1W	1M	MTD	YTD
소재	6.0%	20.9%	8.4%	44.1%
에너지	4.9%	8.2%	5.7%	13.5%
IT	3.0%	9.9%	2.5%	24.0%
건강관리	6.5%	5.3%	5.7%	5.9%
경기소비재	-0.4%	1.4%	-0.5%	9.7%
유틸리티	-0.9%	0.9%	-1.4%	-7.7%
산업재	-1.0%	1.9%	-0.5%	5.4%
커뮤니케이션	-0.6%	-1.0%	-1.6%	4.0%
금융	-1.0%	-4.3%	-1.8%	-1.5%
필수소비재	-1.3%	0.5%	-1.2%	-2.7%

[업종 일일 특징주]

(단위 : 원, 억원)

구분	종목	1D	증가	시가총액	1W	MTD
소재	에코프로	24.7%	722,000	186,833	44.5%	44.8%
	KG스틸	-1.7%	10,520	10,521	4.1%	4.3%
에너지	SK이노베이션	7.7%	197,700	182,804	9.8%	10.3%
	SK디스커버리	-0.6%	31,700	6,035	0.2%	0.3%
IT	에코프로비엠	13.6%	292,500	286,069	26.1%	30.3%
	솔루스첨단소재	-4.7%	46,700	16,397	0.3%	-0.6%
건강관리	오스코텍	15.0%	24,150	8,873	38.5%	33.2%
	네이처셀	-30.0%	12,110	7,588	-36.8%	-32.7%
경기소비재	한세살업	7.3%	16,210	6,484	4.4%	4.4%
	롯데관광개발	-11.2%	11,890	8,770	-14.8%	-13.5%
유틸리티	한전KPS	0.7%	35,200	15,840	-4.9%	-6.9%
	한국가스공사	-0.8%	26,450	24,417	-2.6%	-2.4%
산업재	한화에어로스페이스	5.8%	117,300	59,389	14.3%	18.3%
	현대지오프홀딩스	-40.3%	4,325	2,760	-40.3%	-40.3%
커뮤니케이션	더블유게임즈	2.9%	46,500	8,544	5.4%	5.2%
	넥슨게임즈	-4.9%	20,500	13,481	3.3%	10.8%
금융	DB손해보험	2.3%	71,100	50,339	-0.7%	-5.1%
	동양생명	-3.0%	3,500	5,648	-6.0%	-8.1%
필수소비재	동원산업	1.2%	51,300	25,641	-0.8%	0.2%
	하림지주	-8.3%	16,600	18,593	-4.3%	3.6%

* KR300 기준 / 업종 내 등락률이 가장 높은 종목과 가장 낮은 종목

출처: Quantwise, IBK투자증권

본 조사분석자료는 당사 리서치본부에서 신뢰할 만한 자료 및 정보를 바탕으로 작성한 것이나 당사는 그 정확성이나 완전성을 보장할 수 없으며, 과거의 자료를 기초로 한 투자참고 자료로서 향후 추가 움직임은 과거의 패턴과 다를 수 있습니다. 고객께서는 자신의 판단과 책임 하에 종목 선택이나 투자시기에 대해 최종 결정하시기 바라며, 본 자료는 어떠한 경우에도 고객의 증권 투자 결과에 대한 법적 책임소재의 증빙 자료로 사용될 수 없습니다.