

Aviation Industry (Overweight)

항공 산업 포인트

3 월 국제 여객 수 473 만명 (+3%mom). 미주, 일본 노선 여객 흐름 긍정적. 4 월 이후에는 FSC 의 상대적인 매력 이 부 각될 전망

3월 항공 데이터: 미주 노선 강세

운송/기계/로보틱스 양승운_02)368-6139_syang0901@eugenefn.com

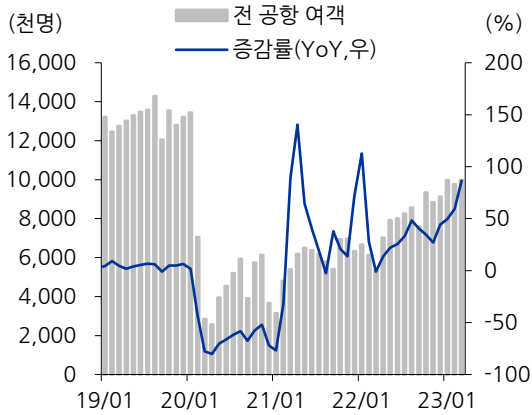
- **전체:** 2023년 3월 국제 여객 수는 473만명(+3%mom)을 기록. 2019년 동월대비 62% 수준을 회복함. 일 평균 여객 수는 비수기 진입 영향으로 전월대비 7% 감소
- **FSC:** 미주 노선에서 여객 수 증가 흐름 관측(42만명, +21%mom). 장거리 노선 여객 수 증가로 FSC의 일 평균 여객 수는 전월대비 1% 증가. 환승 여객 수 증가도 FSC의 여객 증가에 기여. 인천공항 환승 여객 수는 57만명을 기록하며 전월대비로 42% 급증. 19년 동월대비 94% 수준까지 회복한 상황
- **LCC:** 3월 벚꽃 시즌 영향으로 일본 노선에서 여객 수가 견조하게 추이했음에도 불구하고, 겨울철 성수기 종료에 따른 동남아 노선 여객 수 감소, 국제선 노선 공급 둔화로 일 평균 여객 수는 13% 감소
- **화물:** 3월 항공 화물 실적은 24만톤(-16%yoy, +15%mom)을 기록. 계절적 요인으로 전월대비 반등했으나, 2019년과 2022년 동월대비로는 저조한 수준 지속. 3월 BAI 홍콩-북미 화물 운임도 전월대비 9% 상승하며 반등세
- 국토교통부는 4월 2일에 올해 9월까지 국제선 운항횟수를 19년 평균 대비 90% 수준 회복을 전망. 노선 별로는 일본 92%, 중국 87%, 동남아 91%, 미주 92%, 유럽 97% 회복을 계획
- 하계 스케줄 전환과 함께 전 노선에서 추가 공급 확대가 이루어짐과 동시에 견조한 여행 소비 심리(여행비 지출 전망 CSI: 94)가 받쳐주며 4월에도 여객 수 증가 기조는 이어가겠지만, 단거리 노선 대비 장거리 노선의 강세가 두드러질 것으로 예상함. 이에 따라 FSC의 상대적인 매력도 상승을 전망함

전 공항 기준 여객 및 화물 수송실적

(천명, 천톤, %)	구분	Mar-23	yoy	Mar -19	vs19
전체 여객수	전체	9,982	86	12,747	-22
	국제선	4,732	1,041	7,600	-38
	국내선	5,250	6	5,148	2
	환승여객	564	452	602	-6
국적 대형항공사 여객 (FSCs)	전체	3,346	105	4,946	-32
	국제선	1,591	603	2,807	-43
	국내선	1,755	25	2,139	-18
국적 저비용항공사 여객 (LCCs)	전체	5,248	48	5,448	-4
	국제선	1,753	8,598	2,439	-28
	국내선	3,495	-1	3,009	16
화물 수송	(인천)	237	-16	249	-5

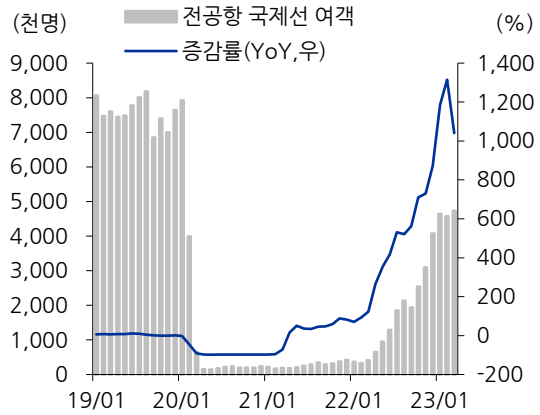
자료: KAC, 인천국제공항공사, 유진투자증권

도표 1. 전 공항 여객 수 및 증감율 추이



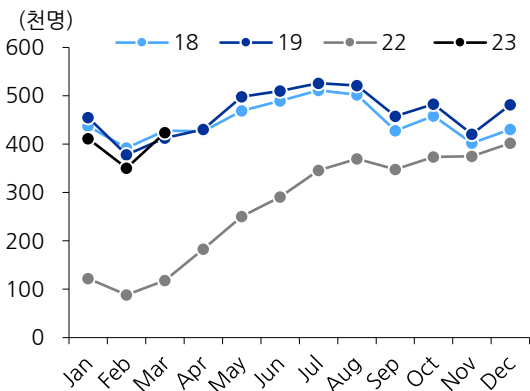
자료: KAC, 인천국제공항공사, 유진투자증권

도표 2. 전 공항 국제선 여객 수 및 증감율 추이



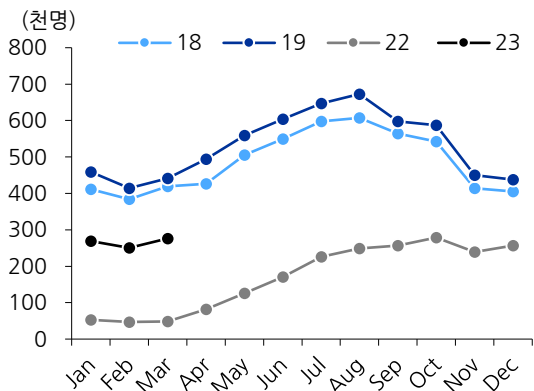
자료: KAC, 인천국제공항공사, 유진투자증권

도표 3. 인천공항 발착 미주 노선 여객 수



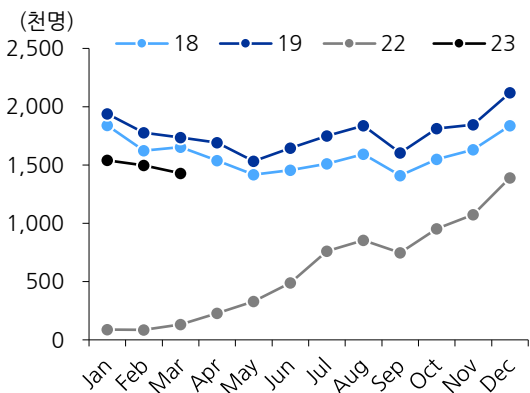
자료: 인천국제공항공사, 유진투자증권

도표 4. 인천공항 발착 유럽 노선 여객 수



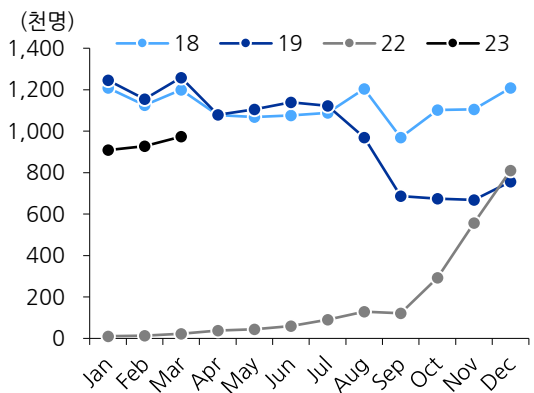
자료: 인천국제공항공사, 유진투자증권

도표 5. 인천공항 발착 동남아 노선 여객 수



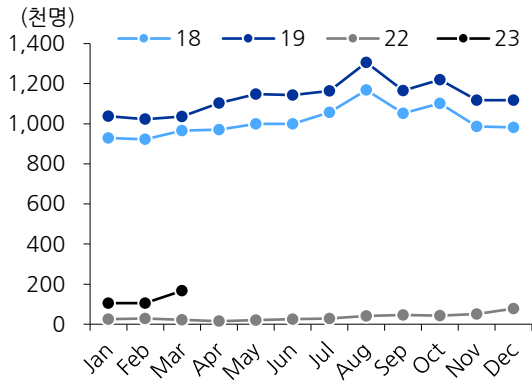
자료: 인천국제공항공사, 유진투자증권

도표 6. 인천공항 발착 일본 노선 여객 수



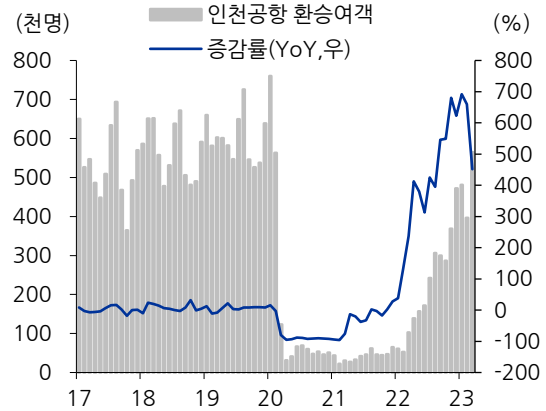
자료: 인천국제공항공사, 유진투자증권

도표 7. 인천공항 발착 중국 노선 여객 수



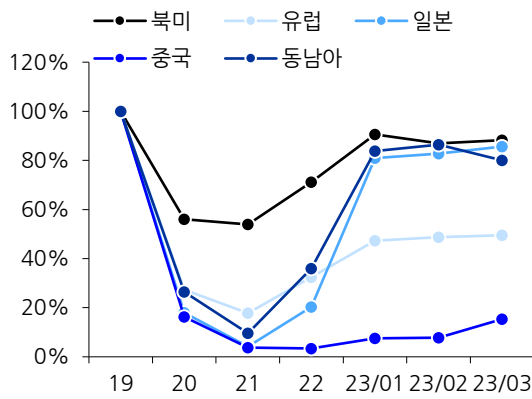
자료: 인천국제공항공사, 유진투자증권

도표 8. 인천공항 환승 여객 수



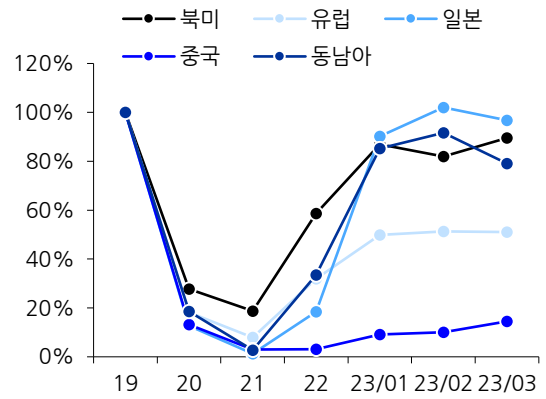
자료: 인천국제공항공사, 유진투자증권

도표 9. 인천공항 발착 노선별 운항편수



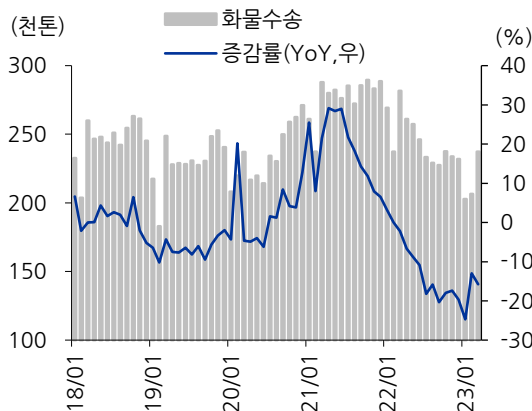
자료: 인천국제공항공사, 유진투자증권

도표 10. 인천공항 발착 노선별 여객 수



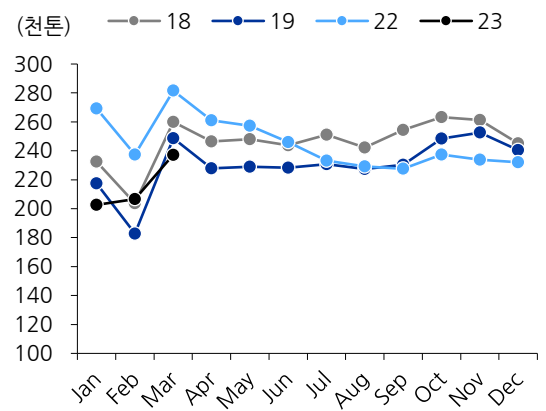
자료: 인천국제공항공사, 유진투자증권

도표 11. 항공화물 수송량 및 증감율 추이



자료: 인천국제공항공사, 유진투자증권

도표 12. 항공 화물 수송량 월별 추이



자료: 인천국제공항공사, 유진투자증권

Compliance Notice

당사는 자료 작성일 기준으로 지난 3개월 간 해당종목에 대해서 유가증권 발행에 참여한 적이 없습니다
 당사는 본 자료 발간일을 기준으로 해당종목의 주식을 1% 이상 보유하고 있지 않습니다
 당사는 동 자료를 기관투자자 또는 제 3자에게 사전 제공한 사실이 없습니다
 조사분석담당자는 자료작성일 현재 동 종목과 관련하여 재산적 이해관계가 없습니다
 동 자료에 게재된 내용들은 조사분석담당자 본인의 의견을 정확하게 반영하고 있으며, 외부의 부당한 압력이나 간섭 없이 작성되었음을 확인합니다
 동 자료는 당사의 저작물로서 모든 저작권은 당사에게 있습니다
 동 자료는 당사의 동의 없이 어떠한 경우에도 어떠한 형태로든 복제, 배포, 전송, 변형, 대여할 수 없습니다
 동 자료에 수록된 내용은 당사 리서치센터가 신뢰할 만한 자료 및 정보로부터 얻어진 것이나, 당사는 그 정확성이나 완전성을 보장할 수 없습니다.
 따라서 어떠한 경우에도 자료는 고객의 주식투자의 결과에 대한 법적 책임소재에 대한 증빙자료로 사용될 수 없습니다

투자기간 및 투자등급/투자의견 비율

종목추천 및 업종추천 투자기간: 12개월 (추천기준일 증가대비 추천종목의 예상 목표수익률을 의미함) 당사 투자의견 비율(%)

· STRONG BUY(매수)	추천기준일 증가대비 +50%이상	0%
· BUY(매수)	추천기준일 증가대비 +15%이상 ~ +50%미만	94%
· HOLD(중립)	추천기준일 증가대비 -10%이상 ~ +15%미만	5%
· REDUCE(매도)	추천기준일 증가대비 -10%미만	1%

(2023.03.31 기준)