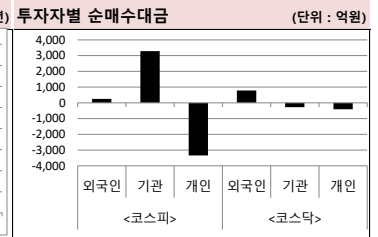
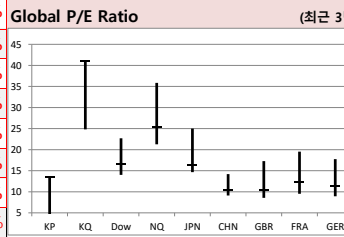
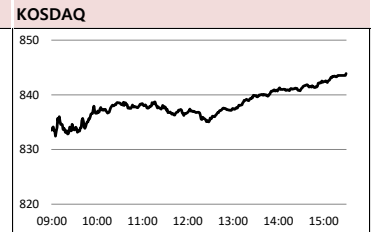
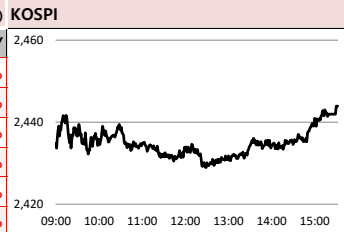


MORNING CALL



2023-03-30, (목)

Global Indices		(단위: pt, 10억 원지통화)							
	Close	시가총액	1D	1W	1M	3M	YTD	3Y	
KOSPI	2,443.9	1,867,472.2	0.4%	1.1%	1.7%	4.8%	9.3%	42.3%	
KOSDAQ	843.9	396,289.6	1.3%	3.8%	8.2%	19.8%	24.2%	61.4%	
Dow Jones	32,717.6	10,165.8	1.0%	2.1%	-0.5%	-1.6%	-1.3%	51.2%	
Nasdaq	11,926.2	19,804.1	1.8%	2.2%	4.0%	15.2%	13.9%	59.0%	
S&P 500	4,027.8	34,605.6	1.4%	2.3%	1.1%	5.2%	4.9%	58.5%	
UK	7,564.3	2,057.6	1.1%	0.0%	-4.7%	1.2%	1.5%	37.3%	
Germany	15,328.8	1,489.3	1.2%	0.7%	-0.3%	9.5%	10.1%	59.1%	
France	7,187.0	2,366.3	1.4%	0.8%	-1.5%	9.7%	11.0%	65.2%	
Japan	27,883.8	488,304.2	1.3%	1.5%	1.7%	5.4%	6.9%	43.8%	
China	3,240.1	46,999.2	-0.2%	-0.8%	-0.6%	4.7%	4.9%	16.9%	
Brazil	101,792.5	3,035.4	0.6%	1.6%	-3.7%	-6.2%	-7.2%	38.6%	
Vietnam	1,056.3	4,214,240.6	0.2%	1.5%	3.4%	5.2%	4.9%	51.8%	
India	57,960.1	113,613.4	0.6%	-0.4%	-2.2%	-4.9%	-4.7%	94.4%	
Russia	2,460.9	36,106.5	0.8%	2.8%	9.8%	14.4%	14.2%	2.5%	



Global Market

미국 증시 - 은행주 불안 완화 및 반도체주 강세에 상승
 · 마이크론 실적 발표 후 협박 바닥 인식에 투심 개선되며 필라델피아 반도체 지수는 3.3% 상승
 · 다우존스 +1.0%, S&P 500 +1.4%, Nasdaq +1.8%

유럽 증시 - 은행권 리스크 완화되며 상승
 · 미국/유로존 중앙은행 인사들은 은행 시스템 안정성을 재차 강조하며 투심 회복에 기여
 · 유로스톡스50 +1.51%, 독일 DAX +1.23%, 프랑스 CAC 40 +1.39%, 영국 FTSE 100 +1.07%

Today's Event

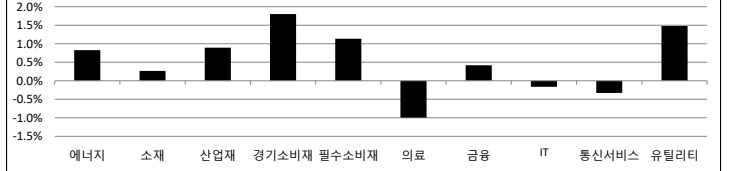
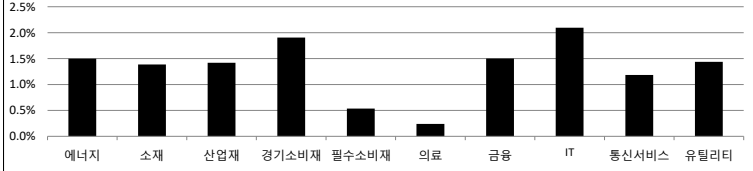
- 美) 4분기 GDP 확정치
- 토마스 바킨 리치먼드 연은 총재 연설
- 유로존) 유럽중앙은행(ECB) 경제보고서
- 독일) 3월 소비자물가지수(CPI) 예비치
- 지아이이노베이션 신규상장
- 유니캡 추가상장(BW행사)
- 엘티씨 추가상장(CB전환/BW행사)
- 레이 추가상장(CB전환)
- 스텝 추가상장(CB전환)

중국 증시 - 기술주 강세 속 혼조세
 · 알리바바는 6개 그룹으로 재편 소식에 12% 상승하며 항셱 지수 급등을 견인
 · 상하이종합지수 -0.16%, 홍콩 항셱지수 +2.06%

국내 증시 - 기관과 외국인 매수세에 상승
 · 기관은 3거래일 연속 매수세 보였고, 외국인도 순매수 반전. 업종은 2차전지 강세/반도체 약세
 · 수급별로 기관이 3283억원, 외국인이 247억원 순매수, 개인이 3339억원 순매도

S&P 500 Sector	1D	1W	1M	3M	YTD	2Y	3Y
에너지	1.5%	4.0%	-2.9%	-7.0%	-6.5%	67.0%	189.0%
소재	1.4%	3.3%	-3.1%	0.3%	1.5%	-0.4%	78.5%
산업재	1.4%	2.9%	-1.2%	1.0%	1.5%	1.4%	69.4%
경기소비재	1.9%	1.6%	-0.6%	13.4%	11.8%	-14.8%	42.3%
필수소비재	0.5%	2.5%	1.8%	-2.3%	-1.0%	8.5%	40.2%
의료	0.2%	1.2%	-0.3%	-6.2%	-6.3%	8.4%	50.0%
금융	1.5%	2.1%	-10.4%	-6.2%	-6.8%	-6.4%	51.8%
IT	2.1%	2.7%	7.8%	19.4%	18.4%	10.9%	85.9%
통신서비스	1.2%	1.2%	8.0%	18.7%	17.4%	-21.6%	28.2%
유틸리티	1.4%	4.0%	1.6%	-6.3%	-5.1%	4.2%	20.1%

Korea Sector	1D	1W	1M	3M	YTD	2Y	3Y
에너지	0.8%	2.4%	3.2%	-1.5%	4.8%	-6.8%	69.3%
소재	0.3%	1.6%	5.3%	11.6%	17.2%	-9.9%	108.3%
산업재	0.9%	1.8%	4.3%	9.1%	14.0%	-10.7%	44.0%
경기소비재	1.8%	0.6%	1.9%	11.8%	17.8%	-15.8%	72.3%
필수소비재	1.1%	0.8%	-4.1%	-9.1%	-7.2%	-34.3%	-12.3%
의료	-1.0%	-4.6%	3.1%	-8.0%	-4.1%	-45.1%	-13.6%
금융	0.4%	-1.0%	-6.5%	-6.8%	-0.3%	-9.7%	31.8%
IT	-0.2%	2.3%	2.9%	9.0%	14.2%	-22.9%	32.4%
통신서비스	-0.3%	-3.1%	-3.6%	5.3%	6.5%	-45.0%	12.8%
유틸리티	1.5%	5.1%	2.8%	-13.2%	-14.4%	-21.4%	1.7%



Fixed Income	Close	1D	1M	YTD	Commodity	Close	1D	1M	YTD	Currency	Close	1D	1M	YTD
국고채 3년	3.229	-3.1	-47.1	-49.6	국제유가(WTI)	72.97	-0.3%	-3.6%	-9.1%	달러인덱스(pt)	102.64	0.2%	-1.9%	-0.9%
국고채 10년	3.268	-0.9	-36.2	-46.7	VIX Index	19.12	-4.3%	-8.7%	-11.8%	달러/원(원)	1,302.90	0.3%	-1.5%	3.0%
미국채 2년	4.099	2.1	-67.9	-32.7	천연가스	1.99	-1.9%	-27.1%	-55.5%	달러/엔(엔)	132.86	1.5%	-2.4%	1.3%
미국채 10년	3.564	-0.6	-35.0	-31.1	CRB상품지수	262.71	-0.3%	-2.2%	-5.4%	유로/달러(달러)	1.08	0.0%	2.2%	1.3%
일본 국채 10년	0.324	-3.1	-18.3	-9.8	금(Comex)	1,966.90	-0.3%	7.8%	7.7%	홍콩달러/원(원)	166.05	0.4%	-1.6%	2.8%
중국 국채 10년	2.856	-0.3	-6.0	1.7	BDI(Baltic Dry)	1,402.00	0.0%	49.9%	-7.5%	위안/원(원)	189.10	0.2%	-0.2%	4.6%
독일 국채 10년	2.329	3.9	-25.3	-24.2	구리	411.50	0.1%	2.6%	8.0%	파운드/달러(달러)	1.23	-0.2%	2.1%	1.9%

※ 작성자(SK증권 리서치센터)는 본 조사항목자료에 게재된 내용들이 외부의 부당한 압력이나 간섭없이 신의성실하게 작성되었음을 확인합니다. 자료 제공일 시점에서의 의견 및 추정치로 최종 실적과 오차가 발생할 수 있으며, 투자를 유도할 목적이 아니라 투자판단에 참고가 되는 정보제공을 목적으로 하고 있습니다. 투자시 투자자 자신의 판단과 책임하에 최종결정을 하시기 바랍니다. 본 자료는 당사의 저작물로서 모든 저작권은 당사에 있으며, 어떠한 경우에도 당사의 동의 없이 복제, 대여, 전송, 재배포 될 수 없습니다.



MORNING CALL



2023-03-30 (목)

일일 상승률 상위 종목			일일 하락률 상위 종목		
종목명	시가총액	수익률	종목명	시가총액	수익률
자이글	2,676	30.0%	유티아이	3,608	-15.8%
팜트론	1,303	29.9%	AP위성	3,371	-13.4%
이엔플러스	7,216	29.9%	폴라리스오피스	1,310	-9.6%
BGF에코머티리얼즈	2,053	29.9%	휴마시스	6,152	-7.7%
중앙디앤엠	2,076	25.8%	미코	4,180	-7.3%
엔켐	12,381	24.3%	아이큐어	1,485	-6.9%
씨아이에스	8,609	24.1%	HLB이노베이션	2,009	-6.9%
후성	15,681	23.8%	DB	2,812	-6.9%
티에프이	1,340	23.4%	YTN	2,600	-6.2%
야스	1,731	22.6%	코나아이	2,531	-5.9%
캠트로스	3,206	19.5%	위메이드플레이	1,789	-5.8%
네페스	5,258	19.3%	아가방컴퍼니	1,306	-5.7%
포스코엔텍	9,474	18.9%	SAMG엔터	2,796	-5.7%
석경에이티	3,966	17.3%	와이팜	1,120	-5.5%
영풍제지	5,217	16.4%	마인즈랩	1,679	-5.2%
엠로	6,279	15.6%	지노믹트리	2,414	-5.1%
에코프로	132,344	15.0%	브리지텍	1,606	-5.1%
이오플로우	8,031	14.8%	젬백스링크	1,032	-5.1%
한글과컴퓨터	4,396	13.9%	GRT	2,271	-5.1%
하이드로리튬	7,806	13.3%	이노덱	1,185	-5.1%

주요 투자자별 순매수/순매도 상위 종목 (단위 : 억원)

<외국인 순매수 상위>		<외국인 순매도 상위>		<기관 순매수 상위>		<기관 순매도 상위>		<개인 순매수 상위>		<개인 순매도 상위>	
종목명	매수대금	종목명	매도대금	종목명	매수대금	종목명	매도대금	종목명	매수대금	종목명	매도대금
에코프로	1,386.4	SK하이닉스	-595.1	삼성전자	695.6	에코프로	-172.0	KT	385.7	에코프로	-1,225.3
삼성SDI	404.1	POSCO홀딩스	-517.5	DB하이텍	671.5	KT&G	-121.7	POSCO홀딩스	382.9	기아	-510.7
기아	340.0	KT	-459.6	SK하이닉스	250.7	에코프로비엠	-110.8	SK하이닉스	346.7	DB하이텍	-409.8
이엔플러스	267.0	삼성전자	-389.5	아모레퍼시픽	181.7	셀트리온헬스케어	-82.4	에코프로비엠	258.8	삼성SDI	-406.2
LG전자	243.9	DB하이텍	-238.0	기아	174.6	엔씨소프트	-78.9	에코프로에이치엔	141.0	현대차	-349.8
코스모신소재	228.6	에코프로비엠	-170.7	현대차	163.9	후성	-72.2	카나리아바이오	125.1	삼성전자	-308.1
하이드로리튬	215.8	하나금융지주	-143.8	호텔신라	149.5	코스모신소재	-70.5	AP위성	115.1	LG전자	-287.1
현대차	188.5	카나리아바이오	-128.6	POSCO홀딩스	134.4	NAVER	-62.8	바이오니아	111.0	이엔플러스	-278.3
한미반도체	181.2	에코프로에이치엔	-114.7	LG에너지솔루션	88.0	하나마이크론	-49.5	LX세미콘	101.0	엔켐	-227.8
엔켐	179.4	바이오니아	-114.4	LG생활건강	78.1	카카오	-45.6	이수화학	89.5	하이드로리튬	-217.8
NAVER	131.9	이녹스첨단소재	-113.1	LG화학	76.3	한화에너지스페이스	-41.9	하나금융지주	87.8	호텔신라	-206.1
KT&G	104.7	LX세미콘	-111.0	KT	71.6	SK이노베이션	-41.8	카카오뱅크	86.6	한국전력	-182.0
삼성전자우	103.0	두산에너지빌리티	-105.9	두산산스나	71.3	메리츠금융지주	-37.7	두산에너지빌리티	84.5	코스모신소재	-162.9
씨아이에스	96.5	AP위성	-103.6	한국전력	68.1	삼성전자우	-34.2	엔씨소프트	79.1	SK텔레콤	-129.3
HPSP	86.2	포스코케미칼	-96.6	심텍	64.3	와이팜	-28.5	이녹스첨단소재	77.3	하이브	-109.8
다우데이터	77.8	아모레퍼시픽	-96.5	신한지주	60.8	대우조선해양	-27.8	HLB	76.6	LG화학	-103.0
이오플로우	77.3	카카오뱅크	-90.3	K8금융	57.7	현대일렉트릭	-27.5	셀트리온헬스케어	75.9	이오플로우	-97.5
SK텔레콤	74.9	신한지주	-80.0	하나금융지주	57.0	에코프로에이치엔	-26.3	하나마이크론	72.5	LG에너지솔루션	-94.7
하이브	68.4	엘앤에프	-62.8	넷마블	55.8	HL만도	-26.1	카카오에이	61.8	다우데이터	-87.6

후강통(Shanghai-Hongkong Link) 월간 거래량 최다 (단위 : CNY, %) 선강통(Shenzhen-Hongkong Link) 월간 거래량 최다 (단위 : CNY, %)

코드	종목명	시가총액(M)	Close	수익률	코드	종목명	시가총액(M)	Close	수익률
600519 C1 Equity	KWEICHOW MOUTAI CO LTD-A	2,248,594.1	1,790.00	0.46%	300750 C2 Equity	CONTEMPORARY AMPEREX TEC	977,445.5	400.18	1.93%
601318 C1 Equity	PING AN INSURANCE GROUP CO	830,284.8	45.42	-1.0%	000858 C2 Equity	WULIANGYE YIBIN CO LTD-A	758,000.4	195.28	1.44%
601012 C1 Equity	LONGI GREEN ENERGY TECHNOL	303,487.8	40.03	0.45%	002594 C2 Equity	BYD CO LTD -A	659,198.4	247.70	1.10%
600036 C1 Equity	CHINA MERCHANTS BANK-A	864,427.3	34.12	-0.81%	000568 C2 Equity	LUZHOU LAOJIAO CO LTD-A	373,266.7	253.58	1.95%
601888 C1 Equity	CHINA TOURISM GROUP DUTY F	376,057.9	182.54	-0.04%	300059 C2 Equity	EAST MONEY INFORMATION CO	263,886.8	19.97	0.20%
601899 C1 Equity	ZIJIN MINING GROUP CO LTD-A	312,052.7	12.01	0.0%	002475 C2 Equity	LUXSHARE PRECISION INDUSTR	214,887.6	30.20	1.44%
600309 C1 Equity	WANHUA CHEMICAL GROUP CO	298,213.1	94.98	-0.91%	300274 C2 Equity	SUNGROW POWER SUPPLY CO	155,380.7	104.62	0.63%
600438 C1 Equity	TONGWEI CO LTD-A	174,180.3	38.69	0.13%	300760 C2 Equity	SHENZHEN MINDRAY BIO-MED	373,431.9	308.00	0.12%
600887 C1 Equity	INNER MONGOLIA YILI INDUS-A	183,649.0	28.70	-1.03%	300014 C2 Equity	EVE ENERGY CO LTD-A	140,050.1	68.46	0.97%
600276 C1 Equity	JIANGSU HENGRUI PHARMACEUT	275,317.7	43.16	0.37%	002230 C2 Equity	IFLYTEK CO LTD - A	137,642.7	59.25	1.73%

※ 작성자(SK증권 리서치센터)는 본 조사분석자료에 게재된 내용들이 외부의 부당한 압력이나 간섭없이 신의성실하게 작성되었음을 확인합니다. 자료 제공일 시점에서의 의견 및 추정치로 최종 실적과 오차가 발생할 수 있으며, 투자를 유도할 목적이 아니라 투자판단에 참고가 되는 정보제공을 목적으로 하고 있습니다. 투자시 투자자 자신의 판단과 책임하에 최종결정을 하시기 바랍니다. 본 자료는 당사의 저작물로서 모든 저작권은 당사에게 있으며, 어떠한 경우에도 당사의 동의 없이 복제, 대여, 전송, 재배포 될 수 없습니다.



MORNING CALL



2023-03-30 (목)

코스피 & 코스닥 섹터별 시가총액 상위 종목 수익률(국내)

(단위: 억 원 / %)

섹터	코드	종목명	시가총액	Close	1D	1W	YTD	코드	종목명	시가총액	Close	1D	1W	YTD
에너지 Energy	A096770	SK이노베이션	152,106	164,500	0.8%	2.3%	6.8%	A017940	E1	3,173	46,250	0.3%	1.9%	1.8%
	A010950	S-Oil	88,940	79,000	1.4%	3.3%	-5.3%	A002960	한국셀석유	2,977	229,000	-0.2%	-1.3%	-1.9%
	A267250	HD현대	45,658	57,800	0.2%	1.6%	1.2%	A009830	한화솔루션	79,572	41,600	0.0%	0.0%	-3.3%
	A078930	GS	37,073	39,900	0.3%	1.3%	-8.9%	A002380	KCC	19,550	220,000	0.2%	-0.2%	7.6%
	A018670	SK가스	10,901	118,100	1.2%	-0.4%	2.3%	A010060	OCI	24,064	100,900	1.3%	-1.1%	24.9%
	A006120	SK디스커버리	5,911	31,050	0.5%	2.1%	2.6%	A047050	포스코인터내셔널	37,823	21,500	-0.7%	1.7%	-4.9%
소재 Materials	A051910	LG화학	497,676	705,000	0.1%	0.3%	17.5%	A004020	현대제철	44,571	33,400	-2.1%	0.3%	9.2%
	A005490	POSCO홀딩스	288,388	341,000	0.6%	3.3%	23.3%	A361610	SK아이이테크놀로지	48,768	68,400	2.7%	6.2%	29.1%
	A003670	포스코케미칼	206,052	266,000	0.2%	4.3%	47.8%	A011780	금호석유	42,066	143,500	1.1%	0.6%	13.9%
	A010130	고려아연	105,871	533,000	-0.2%	-0.6%	-5.5%	A011790	SKC	40,898	108,000	2.6%	-0.1%	22.0%
	A009830	한화솔루션	79,572	41,600	0.0%	0.0%	-3.3%	A086520	에코프로	132,344	498,500	15.0%	10.0%	384.0%
	A011170	롯데케미칼	78,621	183,800	-1.1%	4.3%	3.0%	A003410	쌍용C&E	30,282	6,010	0.5%	3.6%	4.3%
산업재 Industrials	A373220	LG에너지솔루션	1,364,220	583,000	1.0%	1.8%	33.9%	A329180	현대중공업	88,329	99,500	-0.2%	1.3%	-14.2%
	A028260	삼성물산	202,212	108,200	0.1%	-0.4%	-4.7%	A247540	에코프로비엠	227,877	233,000	4.0%	9.1%	153.0%
	A034730	SK	122,865	165,700	-0.2%	0.2%	-12.3%	A003490	대한항공	84,691	23,000	1.3%	1.3%	0.2%
	A003550	LG	131,346	83,500	0.4%	-0.4%	6.9%	A086280	현대글로벌비스	59,625	159,000	0.8%	1.5%	-2.8%
	A011200	HMM	97,368	19,910	-0.7%	-1.9%	1.8%	A009540	한국조선해양	53,788	76,000	0.0%	2.7%	7.5%
	A034020	두산에너지빌리티	106,278	16,650	3.4%	0.9%	8.1%	A028050	삼성엔지니어링	58,800	30,000	0.3%	1.9%	34.8%
자유소비재 Consumer Discretionary	A005380	현대차	381,603	180,400	1.9%	0.1%	19.5%	A018880	한온시스템	46,334	8,680	2.2%	1.8%	7.3%
	A000270	기아	322,264	79,500	3.4%	0.8%	34.1%	A021240	코웨이	37,859	51,300	0.2%	2.2%	-8.2%
	A012330	현대모비스	203,184	215,500	0.9%	-0.2%	7.5%	A161390	한국타이어앤테크놀로지	41,622	33,600	-0.7%	0.9%	7.9%
	A066570	LG전자	186,068	113,700	1.7%	-0.4%	31.5%	A008770	호텔신라	31,712	80,800	2.5%	5.9%	-2.8%
	A383220	F&F	52,864	138,000	-1.1%	4.0%	-4.5%	A023530	롯데쇼핑	22,659	80,100	0.6%	-0.9%	-12.0%
	A035250	강원랜드	42,424	19,830	1.9%	2.1%	-14.5%	A004170	신세계	20,823	211,500	0.7%	1.0%	-3.9%
필수소비재 Consumer Staples	A033780	KT&G	118,072	86,000	0.7%	-3.4%	-6.0%	A002790	아모레G	32,447	39,350	3.2%	7.8%	12.8%
	A051900	LG생활건강	92,928	595,000	1.2%	3.3%	-17.6%	A007070	GS리테일	29,530	28,200	2.2%	2.6%	0.2%
	A090430	아모레퍼시픽	79,492	135,900	2.7%	7.0%	-1.2%	A139480	이마트	29,047	104,200	0.4%	-2.3%	6.3%
	A097950	CJ제일제당	48,474	322,000	0.3%	2.2%	-15.4%	A006040	동원산업	24,741	49,500	0.3%	-2.8%	0.3%
	A271560	오리온	54,323	137,400	2.0%	2.9%	7.3%	A004370	농심	22,141	364,000	0.6%	3.1%	2.0%
	A282330	BGF리테일	31,301	181,100	0.2%	2.0%	-14.0%	A026960	동서	19,282	19,340	-0.7%	-0.1%	-4.3%
의료 Health Care	A207940	삼성바이오로직스	562,986	791,000	-0.8%	-2.4%	-3.7%	A028300	HLB	40,293	32,900	-3.2%	-11.8%	15.9%
	A068270	셀트리온	220,228	150,500	-0.5%	-3.6%	-6.2%	A128940	한미약품	32,034	255,000	-1.0%	-1.2%	-14.4%
	A091990	셀트리온헬스케어	98,181	59,700	-1.3%	-9.4%	2.9%	A137310	에스디바이오센서	21,935	21,000	-0.9%	-2.8%	-30.4%
	A302440	SK바이오사이언스	52,751	68,700	-1.7%	-3.5%	-6.5%	A068760	셀트리온제약	32,621	82,400	-1.3%	-14.4%	23.2%
	A326030	SK바이오팜	47,536	60,700	-1.8%	-1.5%	-15.8%	A008930	한미사이언스	26,339	37,650	0.5%	-3.6%	16.0%
	A000100	유한양행	38,626	50,400	-0.4%	-0.8%	-11.9%	A048260	오스템임플란트	29,362	188,500	0.0%	-0.1%	36.5%
IT Information Technology	A005930	삼성전자	3,743,054	62,700	-0.3%	2.6%	13.4%	A034220	LG디스플레이	57,465	16,060	-1.3%	10.3%	29.0%
	A000660	SK하이닉스	632,634	86,900	-1.7%	0.0%	15.9%	A307950	현대오트모버	31,181	113,700	3.7%	1.8%	19.1%
	A006400	삼성SDI	505,419	735,000	1.8%	0.4%	24.4%	A020150	롯데에너지머티리얼즈	30,664	66,500	2.8%	-0.5%	28.1%
	A009150	삼성전기	115,402	154,500	-0.6%	2.6%	18.4%	A058470	리노공업	21,751	142,700	-0.2%	3.1%	-8.2%
	A018260	삼성에스디에스	93,859	121,300	1.6%	1.1%	-1.4%	A000990	DB하이텍	27,882	62,800	2.3%	31.0%	69.0%
	A377300	카카오페이	71,924	53,800	-2.4%	-9.7%	-0.7%	A005070	코스모신소재	44,719	145,900	7.4%	17.2%	181.7%
	A011070	LG이노텍	63,665	269,000	0.6%	6.5%	6.5%	A240810	원익IPS	16,836	34,300	0.3%	1.5%	38.6%
	A066970	엘앤에프	103,913	288,500	-0.2%	20.5%	66.3%	A042700	한미반도체	20,490	21,050	-0.2%	30.2%	83.0%
	A402340	SK스퀘어	53,828	38,050	1.9%	2.2%	13.4%	A108320	LX세미콘	18,200	111,900	-4.0%	23.4%	56.1%
	A035420	NAVER	326,622	199,100	-0.2%	-3.8%	12.2%	A036570	엔씨소프트	81,449	371,000	-0.4%	-4.5%	-17.2%
통신서비스 Telecommunication	A035720	카카오	269,135	60,400	-0.5%	-3.7%	13.8%	A030200	KT	76,245	29,200	-2.8%	-4.1%	-13.6%
	A017670	SK텔레콤	106,900	48,850	0.7%	0.5%	3.1%	A259960	크래프톤	85,821	174,300	-2.9%	-1.6%	3.8%
	A105560	KB금융	196,475	48,050	0.3%	-2.2%	-0.9%	A032830	삼성생명	126,800	63,400	1.0%	-2.6%	-10.7%
금융 Financials	A055550	신한지주	184,180	36,200	0.7%	2.1%	2.8%	A323410	카카오뱅크	114,892	24,100	-2.2%	-3.6%	-0.8%
	A086790	하나금융지주	119,693	40,450	-0.7%	-2.7%	-3.8%	A000810	삼성화재	98,303	207,500	2.5%	-0.7%	3.8%
	A015760	한국전력	119,855	18,670	1.5%	5.1%	-14.4%	A004690	삼천리	20,518	506,000	-1.4%	-1.6%	29.4%
유틸리티 Utilities	A036460	한국가스공사	25,386	27,500	0.6%	3.6%	-24.0%	A016710	대성홀딩스	22,203	138,000	1.8%	3.3%	26.0%
	A017390	서울가스	24,725	494,500	-0.5%	0.5%	16.4%	A005090	SGC에너지	4,550	31,000	1.5%	3.3%	0.2%

※ 작성자(SK증권 리서치센터)는 본 조사분석자료에 기재된 내용들이 외부의 부당한 압력이나 간섭없이 신의성실하게 작성되었음을 확인합니다. 자료 제공일 시점에서의 의견 및 추정치로 최종 실적과 오차가 발생할 수 있으며, 투자를 유도할 목적이 아니라 투자판단에 참고가 되는 정보제공을 목적으로 하고 있습니다. 투자자 투자자 자신의 판단과 책임하에 최종결정을 하시기 바랍니다. 본 자료는 당사의 저작물로서 모든 저작권은 당사에게 있으며, 어떠한 경우에도 당사의 동의 없이 복제, 대여, 전송, 재배포 될 수 없습니다.



MORNING CALL



2023-03-30, (목)

섹터별 시가총액 상위 종목 수익률(해외)

Dow Jones Industrial Average Memebers							Materials						
Company	국가	Close	1D	1W	1M	YTD	Company	국가	Close	1D	1W	1M	YTD
Apple	USA	160.8	2.0%	1.9%	8.7%	23.7%	BHP Billiton	AUS	45.0	1.4%	2.6%	1.0%	-1.4%
American Express	USA	163.6	2.8%	0.5%	-5.6%	10.7%	Linde	USA	349.7	0.7%	3.1%	1.5%	7.2%
Boeing	USA	208.0	1.5%	6.0%	3.7%	9.2%	Rio Tinto	AUS	115.2	0.6%	-0.2%	-0.2%	-1.1%
Caterpillar	USA	223.0	1.3%	1.4%	-7.1%	-6.9%	Glencore	GBR	465.6	1.4%	2.2%	-5.8%	-15.7%
Cisco Systems	USA	51.2	1.5%	3.5%	5.0%	7.4%	VALE	BRA	80.5	1.4%	-1.4%	-5.3%	-9.4%
Chevron	USA	160.9	0.9%	3.1%	-1.2%	-10.4%	Air Liquide	FRA	151.1	0.6%	-0.1%	-0.3%	14.1%
Walt Disney	USA	96.9	2.2%	2.1%	-3.6%	11.5%	SABIC	SAU	89.8	-0.2%	1.6%	-2.3%	-0.2%
Dow Inc	USA	53.6	1.3%	4.3%	-5.9%	6.4%	Air Products & Chemicals	USA	276.3	1.0%	0.4%	-3.2%	-10.4%
Walgreens Boots Alliance	USA	34.2	1.0%	5.1%	-3.5%	-8.6%	Sherwin-Williams	USA	215.3	1.7%	1.9%	-3.0%	-9.3%
Goldman Sachs	USA	320.7	0.7%	2.2%	-12.3%	-6.6%	Freeport-Mcmoran	USA	39.4	2.8%	4.2%	-1.7%	3.8%
Home Depot	USA	283.4	0.9%	0.3%	-4.3%	-10.3%	Southern Copper	USA	75.7	2.6%	6.7%	4.5%	25.4%
IBM	USA	129.7	0.3%	4.6%	-0.6%	-7.9%	Anglo American	GBR	2,634.0	2.6%	1.2%	-7.4%	-18.6%
Intel	USA	31.5	7.6%	12.1%	26.6%	19.3%	Shin-etsu Chemicals	JPN	4,206.0	1.5%	2.0%	9.5%	29.6%
Johnson & Johnson	USA	153.3	1.0%	1.5%	-1.5%	-13.2%	BASF	DEU	47.4	2.2%	2.6%	-1.2%	2.3%
JPMorgan Chase	USA	129.1	0.2%	1.5%	-9.2%	-3.7%	Industrials						
Coca-Cola	USA	61.9	0.7%	3.0%	3.4%	-2.8%	Company	국가	Close	1D	1W	1M	YTD
McDonald's	USA	277.4	0.6%	3.6%	4.8%	5.3%	International Holding Co.	UAE	395.2	0.0%	-0.2%	0.1%	-3.6%
3M	USA	103.2	1.4%	1.6%	-4.7%	-14.0%	CATL	CHN	400.2	1.9%	0.2%	-0.2%	1.7%
Merck	USA	104.9	-0.6%	0.5%	-4.1%	-5.4%	UPS	USA	191.5	2.0%	3.2%	5.1%	10.1%
Microsoft	USA	280.5	1.9%	3.0%	12.1%	17.0%	Raytheon Technologies	USA	97.7	0.9%	1.0%	-1.5%	-3.2%
Nike	USA	120.5	2.2%	0.8%	1.7%	3.0%	Honeywell International	USA	189.1	0.6%	1.0%	-1.8%	-11.8%
Salesforce	USA	196.6	2.3%	5.4%	20.5%	48.3%	Siemens	DEU	146.4	2.6%	1.8%	1.8%	12.9%
Procter & Gamble	USA	146.8	0.3%	2.0%	5.5%	-3.1%	Union Pacific	USA	199.1	1.3%	7.2%	-6.2%	-3.9%
Travelers	USA	169.9	2.4%	1.9%	-8.3%	-9.4%	Deere	USA	400.8	1.4%	1.5%	-4.9%	-6.5%
UnitedHealth Group	USA	466.6	-1.3%	-1.9%	-3.5%	-12.0%	Lockheed Martin	USA	474.2	0.6%	1.1%	-1.1%	-2.5%
United Technologies	USA	97.7	0.9%	1.0%	-1.5%	-3.2%	Airbus	FRA	120.9	1.8%	-0.1%	-2.2%	8.9%
Visa	USA	223.3	1.3%	1.5%	1.3%	7.5%	Schneider Electric	FRA	149.0	2.0%	-0.2%	-2.0%	14.0%
Verizon Communications	USA	38.5	1.3%	3.1%	-1.0%	-2.3%	GE	USA	94.1	1.0%	5.0%	12.2%	43.9%
Walmart	USA	144.2	0.4%	3.4%	2.0%	1.7%	LG Energy Solution	KOR	583,000.0	1.0%	1.7%	14.8%	33.9%
Exxon Mobil	USA	109.0	1.7%	4.2%	-1.4%	-1.2%	Canadian National Railway	CAN	156.5	0.1%	0.1%	-0.6%	-2.7%

Energy							Consumer Discretionary						
Company	국가	Close	1D	1W	1M	YTD	Company	국가	Close	1D	1W	1M	YTD
ARAMCO	SAU	32.4	0.3%	2.2%	4.5%	0.0%	Amazon	USA	100.3	3.1%	1.6%	6.9%	19.3%
Shell	GBR	2,298.0	1.5%	-0.8%	-9.4%	-1.2%	LVMH	FRA	822.0	1.0%	0.9%	3.4%	20.9%
Reliance Industries	IND	2,234.7	-0.6%	-1.8%	-5.6%	-12.3%	Tesla	USA	193.9	2.5%	1.4%	-6.6%	57.4%
Total Energies	FRA	53.8	0.6%	-1.1%	-9.1%	-8.2%	Toyota	JPN	1,852.0	2.6%	2.8%	-0.3%	2.2%
ConocoPhillips	USA	99.8	1.9%	1.4%	-5.8%	-15.5%	Hermes	FRA	1,818.5	1.1%	2.5%	6.0%	25.8%
PetroChina	HKG	4.3	0.9%	0.5%	6.4%	21.6%	Prosus	NLD	71.8	2.8%	6.8%	6.1%	11.4%
BP	GBR	510.5	0.5%	1.2%	-8.5%	7.5%	Christian Dior	FRA	800.0	1.1%	0.9%	1.3%	17.5%
Equinor ASA	NOR	294.1	0.2%	0.5%	-8.4%	-16.4%	Meituan	HKG	140.0	4.0%	7.4%	2.8%	-19.9%
Enbridge	CHN	51.3	2.7%	2.1%	-0.6%	-3.1%	Lowe's	USA	191.9	0.9%	0.2%	-6.0%	-3.7%
Schlumberger	USA	48.7	2.2%	2.7%	-10.5%	-8.9%	Starbucks	USA	100.6	1.9%	1.5%	-1.8%	1.4%
China Shenhua	HKG	24.0	-0.2%	-5.1%	0.2%	6.4%	Pinduoduo	USA	72.9	0.0%	-3.6%	-15.3%	-10.7%
EOG Resources	USA	112.7	2.1%	6.6%	-1.8%	-13.0%	SONY	JPN	11,495.0	1.5%	-2.0%	0.8%	14.5%
SINOPEC	HKG	4.6	-1.1%	-3.1%	14.1%	22.5%	Porsche	DEU	117.7	2.3%	2.8%	4.3%	24.2%
CNOOC	HKG	11.7	2.4%	3.0%	5.2%	17.6%	BYD	HKG	218.0	3.1%	5.7%	1.2%	13.2%
Petrobras	BRA	23.9	1.3%	2.4%	-8.6%	-2.4%	Jingdong(JD.com)	USA	41.2	-0.9%	7.0%	-8.0%	-26.6%
Canadian Natural Resources	CAN	74.1	1.3%	3.9%	-4.4%	-1.5%	TJX	USA	76.6	0.4%	1.9%	-0.5%	-3.8%
Occidental Petroleum	USA	62.1	-0.2%	5.8%	5.3%	-1.4%	Inditex	ESP	29.8	1.2%	1.6%	2.6%	19.7%
Marathon Petroleum	USA	134.1	1.9%	5.6%	5.9%	15.2%	Booking Holdings	USA	2,571.8	1.0%	0.5%	2.0%	27.6%
Pioneer Natural Resources	USA	202.3	2.3%	6.6%	0.2%	-11.4%	Richemont	CHE	143.4	2.4%	1.7%	0.7%	19.6%
Gazprom	RUS	170.7	0.0%	0.6%	9.0%	4.9%	Naspers	ZAF	333,917.0	2.1%	4.4%	3.4%	18.2%
Enterprise Products	USA	25.6	0.6%	2.6%	-1.0%	6.1%	Volkswagen	DEU	154.2	1.7%	-0.7%	-6.5%	4.4%

※ 작성자(SK증권 리서치센터)는 본 조사분석자료에 게재된 내용들이 외부의 부당한 압력이나 간섭없이 신의성실하게 작성되었음을 확인합니다. 자료 제공일 시점에서의 의견 및 추정치로 최종 실적과 오차가 발생할 수 있으며, 투자를 유도할 목적이 아니라 투자판단에 참고가 되는 정보제공을 목적으로 하고 있습니다. 투자시 투자자 자신의 판단과 책임하에 최종결정을 하시기 바랍니다. 본 자료는 당사의 저작물로서 모든 저작권은 당사에게 있으며, 어떠한 경우에도 당사의 동의 없이 복제, 대여, 전송, 재배포 될 수 없습니다.



MORNING CALL



2023-03-30, (목)

Consumer Staples

(단위 : 각국 거래소 통화 기준)						
Company	국가	Close	1D	1W	1M	YTD
Kweichow Moutai	CHN	1,790.0	0.5%	0.9%	-1.1%	3.6%
Nestle	CHE	112.0	1.6%	2.1%	3.1%	4.5%
Pepsico	USA	180.7	0.7%	2.4%	2.7%	0.0%
L'OREAL	FRA	402.9	1.2%	2.3%	6.5%	20.8%
Costco	USA	490.9	0.8%	0.7%	0.8%	7.5%
Philip Morris International	USA	94.7	0.5%	2.5%	-3.5%	-6.4%
Unilever	NLD	47.8	-0.2%	0.4%	0.5%	2.0%
Anheuser-Busch INBEV	BEL	60.1	2.8%	4.4%	5.1%	6.8%
Wuliangye Yibin	CHN	195.3	1.4%	1.8%	-4.7%	8.1%
Diageo	GBR	3,559.0	0.2%	-1.2%	-1.1%	-2.5%
Estee Lauder	USA	244.6	1.7%	3.1%	1.0%	-1.4%
Mondelez	USA	70.4	1.1%	4.5%	7.2%	5.6%
British American Tobacco	GBR	2,875.0	-0.2%	-3.8%	-10.5%	-12.4%
Altria	USA	44.5	0.4%	-1.4%	-4.3%	-2.6%
Hindustan Unilever	IND	2,530.9	1.9%	2.2%	2.5%	-1.2%

Communication Services

(단위 : 각국 거래소 통화 기준)						
Company	국가	Close	1D	1W	1M	YTD
Alphabet	USA	101.4	0.4%	-1.9%	12.8%	14.9%
Tencent	HKG	384.8	1.7%	10.8%	10.1%	21.3%
Meta	USA	205.4	2.3%	2.8%	21.1%	70.6%
Alibaba	USA	99.9	1.5%	19.5%	12.0%	13.4%
T-Mobile US	USA	143.8	0.7%	0.2%	-0.2%	2.7%
Comcast	USA	37.0	1.4%	2.1%	-1.1%	5.7%
China Mobile	HKG	62.0	-0.2%	-2.3%	8.2%	19.8%
Netflix	USA	332.0	2.6%	13.0%	2.8%	12.6%
AT&T	USA	19.0	1.5%	3.3%	-0.2%	3.2%
Deutsche Telekom	DEU	22.1	0.8%	2.1%	3.8%	18.5%
NTT	JPN	4,047.0	1.2%	0.1%	2.0%	7.6%
Softbank	JPN	5,190.0	6.2%	4.1%	-5.1%	-8.0%
Charter Communications	USA	349.7	1.2%	2.3%	-6.8%	3.1%
KDDI	JPN	4,167.0	1.1%	1.4%	3.9%	4.6%
America Movil	MEX	0.0	#DIV/0!	#DIV/0!	#DIV/0!	#DIV/0!
Baidu ADR	USA	158.0	-1.3%	6.2%	13.3%	38.1%

Health Care

(단위 : 각국 거래소 통화 기준)						
Company	국가	Close	1D	1W	1M	YTD
Eli Lilly	USA	335.9	-0.5%	1.5%	6.1%	-8.2%
Novo Nordisk	DNK	1,078.6	1.3%	5.8%	6.7%	15.0%
Roche	CHE	258.9	0.7%	-0.8%	-5.5%	-10.9%
Pfizer	USA	40.3	0.7%	0.6%	-1.3%	-21.4%
Abbvie	USA	158.0	-0.2%	2.8%	2.4%	-2.2%
Thermo Fisher Scientific	USA	555.2	0.2%	0.1%	2.5%	0.8%
Novartis	CHE	83.0	-0.6%	8.9%	3.3%	-0.7%
Astrazeneca	GBR	11,166.0	0.3%	1.7%	0.6%	-0.5%
Danaher	USA	247.5	0.3%	0.5%	-0.2%	-6.8%
Abbott Labs	USA	98.6	1.6%	1.8%	-1.2%	-10.2%
Bristol-Myers Squibb	USA	68.2	0.0%	1.4%	-2.6%	-5.2%
Amgen	USA	241.0	1.1%	4.9%	2.8%	-8.2%
Sanofi	FRA	101.0	1.0%	11.2%	11.5%	12.4%
CVS Health	USA	74.1	1.3%	-0.4%	-12.7%	-20.5%
Elevance Health	USA	456.2	-0.5%	-2.0%	-4.2%	-11.1%
Medtronic	USA	79.1	-0.6%	-1.1%	-5.2%	1.7%

Utilities

(단위 : 각국 거래소 통화 기준)						
Company	국가	Close	1D	1W	1M	YTD
Nextera Energy	USA	76.1	1.2%	2.7%	5.9%	-9.0%
Abu Dhabi National Energy	UAE	3.3	-0.3%	0.3%	-4.1%	-4.4%
Duke Energy	USA	96.3	1.6%	3.6%	0.5%	-6.5%
Iberdrola	ESP	11.3	0.6%	2.4%	3.8%	3.6%
Southern Company	USA	69.3	1.4%	3.9%	7.7%	-2.9%
China Yangtze Power	CHN	20.7	2.7%	-1.2%	-1.1%	-1.3%
Enel SPA	ITA	5.5	1.1%	0.1%	3.8%	9.5%
Adani Total Gas	IND	871.7	-4.2%	-6.8%	22.0%	-76.4%
Dominion Energy	USA	55.6	1.6%	4.5%	-1.3%	-9.4%
EDF	FRA	11.9	0.1%	0.2%	0.3%	-1.2%
Sempra Energy	USA	148.5	2.1%	4.5%	-4.2%	-3.9%
American Electric Power	USA	90.1	1.3%	3.7%	0.0%	-5.1%
National Grid	GBR	1,073.5	0.3%	2.5%	0.3%	7.6%
Orsted A/S	DNK	552.2	0.4%	-2.3%	-10.8%	-12.5%

Information Technology

(단위 : 각국 거래소 통화 기준)						
Company	국가	Close	1D	1W	1M	YTD
TSMC	TWN	530.0	1.0%	-0.6%	3.7%	18.2%
NVIDIA	USA	269.8	2.2%	1.9%	14.8%	84.6%
Mastercard	USA	359.5	1.5%	2.4%	1.1%	3.4%
Samsung Electronics	KOR	62,700.0	-0.3%	2.6%	3.6%	13.4%
ASML	NLD	605.8	3.1%	0.8%	1.7%	20.2%
Oracle	USA	90.6	0.9%	3.1%	3.0%	10.9%
Accenture	USA	279.9	1.8%	10.5%	5.1%	4.9%
Adobe	USA	379.2	1.5%	4.8%	17.6%	12.7%
Texas Instruments	USA	181.0	2.0%	2.7%	6.0%	9.6%
Tata Consultancy	IND	3,138.9	0.7%	0.3%	-5.8%	-3.6%
SAP	DEU	114.5	1.0%	1.5%	5.9%	18.8%
Qualcomm	USA	125.1	3.1%	2.6%	1.4%	13.8%
AMD	USA	96.1	1.6%	-1.5%	22.0%	48.4%
Intuit	USA	433.3	3.3%	4.6%	5.0%	11.3%
Keyence	JPN	63,320.0	1.3%	0.9%	8.4%	23.1%
Applied Materials	USA	119.9	3.0%	0.8%	6.9%	23.1%
Micron Technology	USA	63.5	7.2%	9.2%	9.7%	27.1%
Lam Research	USA	515.8	6.3%	1.9%	6.8%	22.7%
Tokyo Electron	JPN	16,106.7	-0.6%	-0.1%	3.1%	24.3%

Financials

(단위 : 각국 거래소 통화 기준)						
Company	국가	Close	1D	1W	1M	YTD
Berkshire Hathaway	USA	462,100.0	0.7%	1.4%	0.0%	-1.4%
Bank of America	USA	28.7	2.0%	3.7%	-16.2%	-13.4%
ICBC	CHN	4.5	0.4%	-0.2%	5.1%	3.9%
Wells Fargo	USA	38.0	2.1%	2.1%	-18.8%	-8.0%
Morgan Stanley	USA	86.2	1.6%	-1.5%	-10.8%	1.4%
China Construction Bank	HKG	5.1	1.0%	0.2%	5.2%	4.3%
China Merchants Bank	CHN	34.1	-0.8%	-1.2%	-8.2%	-8.4%
Charles Schwab	USA	55.2	2.5%	-1.9%	-29.1%	-33.7%
Agricultural Bank of China	HKG	2.9	1.7%	2.1%	6.9%	9.3%
HSBC	GBR	554.0	2.4%	-1.9%	-12.3%	7.4%

Real Estate

(단위 : 각국 거래소 통화 기준)						
Company	국가	Close	1D	1W	1M	YTD
Prologis	USA	119.9	2.8%	5.0%	-2.5%	6.3%
American Tower	USA	198.5	2.9%	3.3%	1.7%	-6.3%
Equinix	USA	694.5	1.7%	4.7%	0.2%	6.0%
Crown Castle	USA	131.0	2.7%	3.9%	-0.5%	-3.4%
Public Storage	USA	290.2	2.9%	1.8%	-1.7%	3.6%
Realty Income	USA	62.0	1.6%	4.4%	-4.2%	-2.2%
Sun Hung Kai Properties	HKG	109.5	0.6%	3.1%	1.3%	2.5%
Simon Property	USA	106.6	2.3%	2.2%	-13.0%	-9.3%

※ 작성자(SK증권 리서치센터)는 본 조사분석자료에 게재된 내용들이 외부의 부당한 압력이나 간섭없이 신의성실하게 작성되었음을 확인합니다. 자료 제공일 시점에서의 의견 및 추정치로 최종 실적과 오차가 발생할 수 있으며, 투자를 유도할 목적이 아니라 투자판단에 참고가 되는 정보제공을 목적으로 하고 있습니다. 투자시 투자자 자신의 판단과 책임하에 최종결정을 하시기 바랍니다. 본 자료는 당사의 저작물로서 모든 저작권은 당사에게 있으며, 어떠한 경우에도 당사의 동의 없이 복제, 대여, 전송, 재배포 될 수 없습니다.

