

# QUANTIFUL WEEKLY

## 페어트레이딩 업데이트, 저가 종목 체크

### 페어트레이딩 저가 종목 체크

최근 유럽, 미국 은행 유동성 문제로 일부 종목들 페어 그룹 대비 더 크게 하락하면서 저가 국면에 진입하였다. 페어 대비 저가 종목에 리스크가 상당 부분 반영될 가능성이 크기 때문에 리스크 대비 리턴 관점에서 펀더멘탈 등을 체크 할 필요가 있다.

- 1) SK하이닉스: 글로벌 반도체 장비 페어 대비 저가 국면, 마이크론 대비  $-0.7\text{STD}$ , 하반기 반도체 가격 상승을 예상한다면 매력적인 가격대 진입
- 2) 현대건설: 삼성엔지니어링 주가 상승에도 주가 약세, 삼성엔지니어링 그룹 CAPEX 기대감과, 현대건설 국내 건설 노출가 더 큰 문제로 주가 디커플링, 통계적으로 극단적 수준에 임박, 현대건설에 리스크 대부분 반영 가능성, 현대건설 중동 해외 수주 모멘텀 체크 필요
- 3) 강원랜드: GKL, 파라다이스 대비 주가 약세, 현재 극단적  $-2\text{std}$  수준, 디커플링 사유는 중국 모멘텀으로 GKL, 파라다이스 주식 수호가 더 높았기 때문, 현재 밸류에이션 측면에서도 PBR 1.16배, 리스크 대비 리턴 관점에서 주가 매력적
- 4) 엔씨소프트: 국내 경쟁사 넥슨 대비 저가 국면, 지난 10월 비용 축소와 TL 신작 기대감으로 주가 상승, 넥슨과 주가 스프레드가 축소되었으나, 최근 다시 엔씨소프트가 하락하면서 스프레드 확대, 주가 하락 사유는 TL 출시 시기 연기 가능성 때문, 리스크는 이미 주가에 상당 부분 반영된 것으로 해석, 리스크 대비 리턴 관점에서 다시 매력적인 가격, 외국인, 기관 최근 매도로 수급 집중 리스크도 일부 해소
- 5) 신한지주: 국내 은행주는 유럽은행 ETF와 페어 형성, 글로벌 Risk on/off에 따른 유럽은행 주가 변화가 국내 은행에도 영향을 미치는 것으로 풀이됨, 최근 은행 유동성 문제로 유럽은행 주가 하락, 국내 은행들은 유동성 리스크가 제한적임에도 글로벌 은행주 부진으로 동반 하락, 향후 글로벌 은행 유동성 문제 해결을 예상한다면 국내 은행주 매수 관점에서 접근 필요, 특히 신한지주가 유럽은행 ETF대비  $-2\text{STD}$  위치이기에 매력적인 가격대



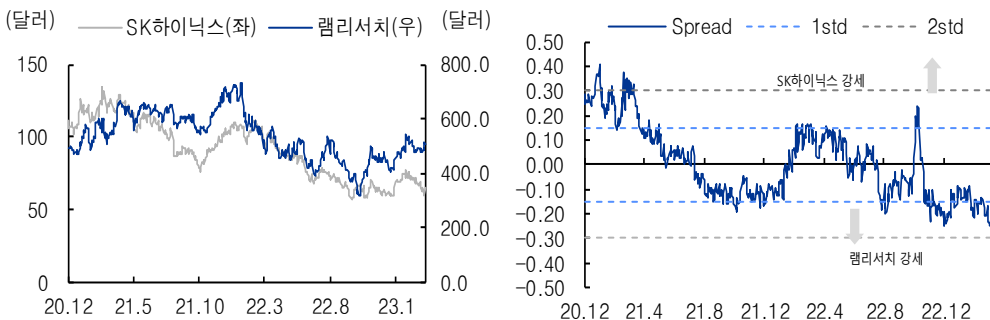
Quant

김종영

02) 6915-5653

jujub0251@ibks.com

### SK하이닉스, 램리서치 주가 비교



자료: Refinitiv, IBK투자증권



본 조사분석자료는 당사 리서치본부에서 신뢰할 만한 자료 및 정보를 바탕으로 작성한 것이나 당사는 그 정확성이나 완전성을 보장할 수 없으며, 과거의 자료를 기초로 한 투자참고 자료로서 향후 주가 움직임은 과거의 패턴과 다를 수 있습니다.

고객께서는 자신의 판단과 책임 하에 종목 선택이나 투자시기에 대해 최종 결정하시기 바라며, 본 자료는 어떠한 경우에도 고객의 증권투자 결과에 대한 법적 책임 소재의 증빙자료로 사용될 수 없습니다.

그림 1. SK하이닉스, 어플라이드 머티리얼즈 주가 비교

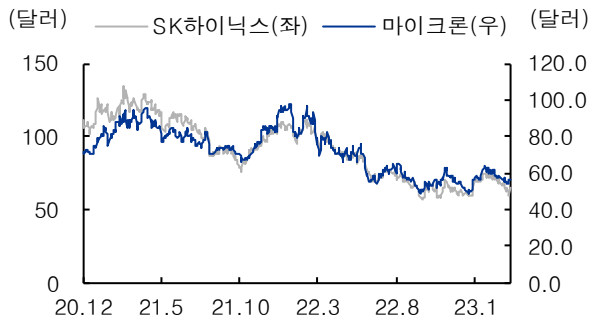


자료: Refinitiv, IBK투자증권

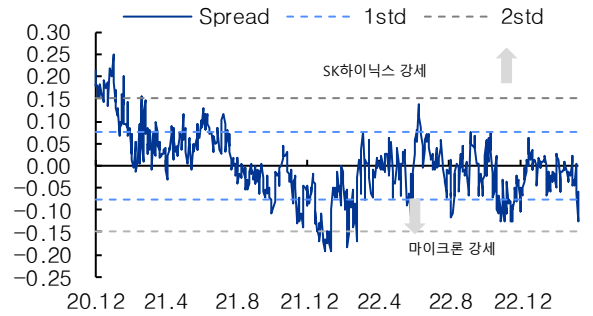


자료: Refinitiv, IBK투자증권

그림 2. SK하이닉스, 마이크론 주가 비교



자료: Refinitiv, IBK투자증권



자료: Refinitiv, IBK투자증권

그림 3. 현대건설, 삼성엔지니어링 주가 비교



자료: Refinitiv, IBK투자증권



자료: Refinitiv, IBK투자증권

그림 4. 강원랜드, GKL 추가 비교

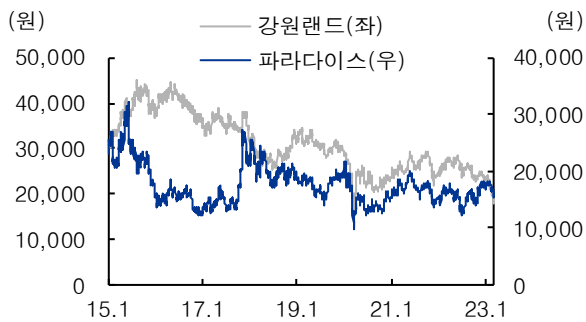


자료: Refinitiv, IBK투자증권



자료: Refinitiv, IBK투자증권

그림 5. 강원랜드, 파라다이스 추가 비교

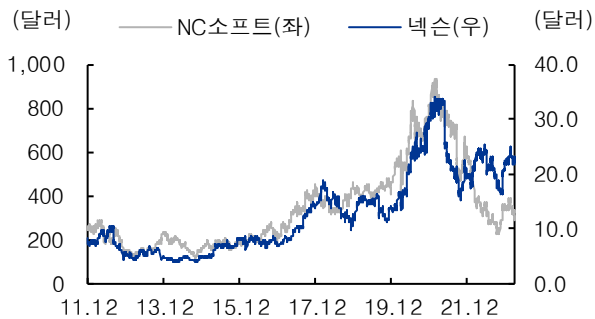


자료: Refinitiv, IBK투자증권

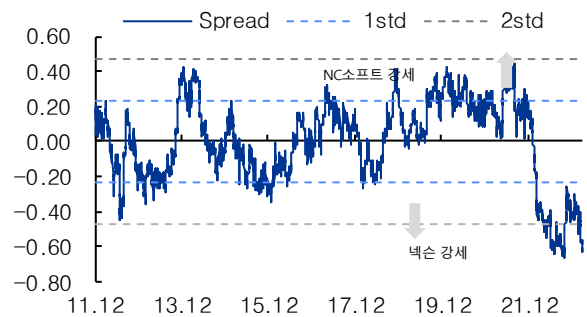


자료: Refinitiv, IBK투자증권

그림 6. 엔씨소프트, 넥슨 추가 비교

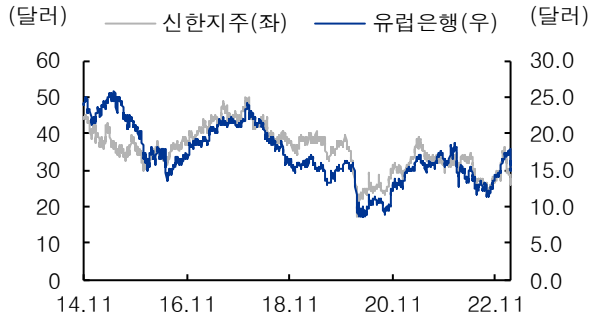


자료: Refinitiv, IBK투자증권

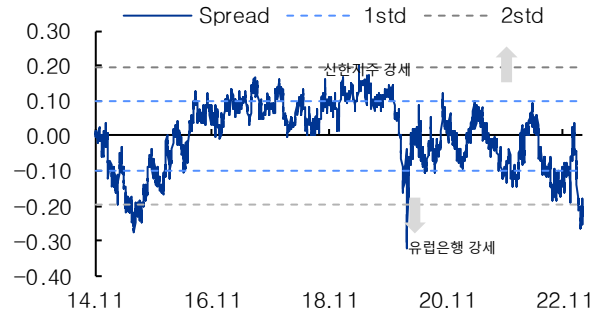


자료: Refinitiv, IBK투자증권

그림 7. 신한지주, 유럽은행 ETF 주가 비교

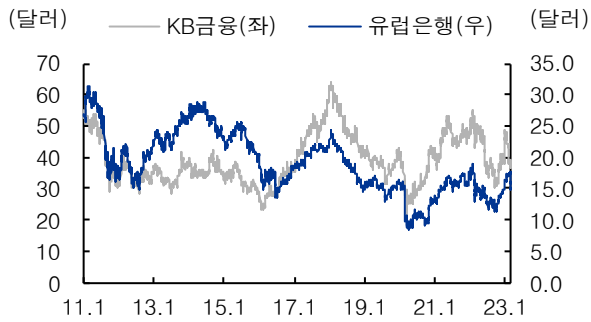


자료: Refinitiv, IBK투자증권



자료: Refinitiv, IBK투자증권

그림 8. KB금융, 유럽은행 ETF 주가 비교



자료: Refinitiv, IBK투자증권



자료: Refinitiv, IBK투자증권