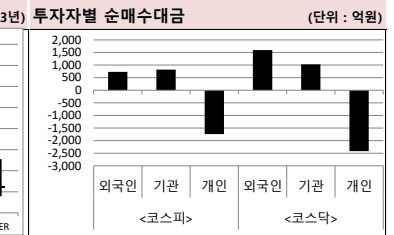
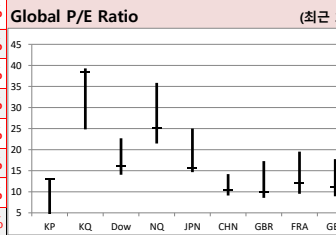
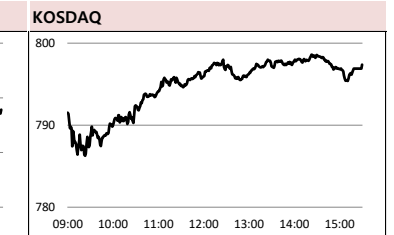
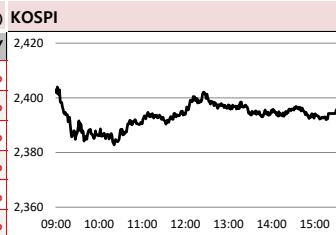




2023-03-20 (월)

Global Indices		(단위: pt, 10억 원지통화)							
	Close	시가총액	1D	1W	1M	3M	YTD	3Y	
KOSPI	2,395.7	1,830,259.8	0.7%	0.0%	-1.3%	1.5%	7.1%	43.2%	
KOSDAQ	797.4	373,995.9	2.0%	1.1%	4.2%	10.3%	17.4%	54.9%	
Dow Jones	31,862.0	10,140.2	-1.2%	-0.1%	-6.6%	-4.0%	-3.9%	50.0%	
Nasdaq	11,630.5	19,660.7	-0.7%	4.4%	-3.6%	7.6%	11.1%	58.6%	
S&P 500	3,916.6	34,194.1	-1.1%	1.4%	-5.6%	0.5%	2.0%	54.9%	
UK	7,335.4	1,997.1	-1.0%	-5.3%	-8.3%	-1.2%	-1.6%	38.5%	
Germany	14,768.2	1,435.8	-1.3%	-4.3%	-4.8%	5.6%	6.1%	65.2%	
France	6,925.4	2,275.0	-1.4%	-4.1%	-5.1%	6.2%	7.0%	73.5%	
Japan	27,333.8	478,632.3	1.2%	-2.9%	-0.6%	-2.6%	4.7%	60.7%	
China	3,250.5	47,078.2	0.7%	0.6%	-0.9%	2.6%	5.2%	16.9%	
Brazil	101,981.5	3,051.3	-1.4%	-1.6%	-7.0%	-1.7%	-7.1%	36.7%	
Vietnam	1,045.1	4,169,557.4	-0.2%	-0.7%	-0.3%	-1.0%	3.8%	40.1%	
India	57,989.9	113,901.3	0.6%	-1.9%	-5.4%	-6.2%	-4.7%	89.6%	
Russia	2,322.8	34,097.7	2.9%	2.0%	7.2%	9.2%	7.8%	4.4%	



**Global Market**

**미국 증시 - 금융시스템 리스크 우려 이어지며 하락**

- 미국 대형은행들의 지원에도 퍼스트리퍼블릭뱅크 주가 30%넘게 하락하며 금융시스템 우려 고조
- 부실 은행의 리스크가 대형 은행으로 전이될 수 있다는 우려에 대형은행주 주가 하락

**유럽 증시 - 은행리스크 이어지며 하락**

- 미국과 유럽의 부실은행 구제료 장 초반 강세 출발했으나 은행 리스크 여전하다는 우려로 하락
- STOXX600지수 1.21%, DAX지수 1.33%, CAC40지수 1.43%, FTSE100지수 1.01% 하락

**중국 증시 - 은행 리스크 완화에 상승**

- 미국과 유럽의 부실은행에 대한 적극적인 구제책 나오며 투자심리 개선, 증시 상승
- 지난 1월 이후 하루 기준 외국인 순매수 규모가 최대치 기록해 증시상승 견인

**국내 증시 - 반도체주 강세에 상승**

- K칩십법 통과, 일본의 한국 반도체 소재 수출규제 해제 소식에 반도체업종 강세, 증시 상승 견인
- 업종별로 의료정밀, 전기가공업 등 강세, 비금속광물, 화학업종 등 약세

**Today's Event**

- 유) 유로존 1월 무역수지
- 유) 독일 2월 생산자물가지수
- 일) 일본은행 금융정책결정회의 요약본
- 중) 3월 대출우대금리 발표

- 엘비인베스트먼트 공모청약
- 어스앤에어로스페이스 추가상장(무상증자)
- 에이프론헤 H&G 거래정지(감자)
- 에이치엔비디자인 추가상장(유상증자)
- 대유에이피 추가상장(CB전환/BW행사)
- 하이소닉 추가상장(유상증자)
- 와이오엠 추가상장(CB전환)
- 폴라리스세원 추가상장(CB전환)
- 오스템플랜트 추가상장(CB전환)
- 폴라리스우노 추가상장(CB전환)
- 루트르닉 추가상장(주식전환)
- HLB제약 추가상장(CB전환)

S&P 500 Sector	1D	1W	1M	3M	YTD	2Y	3Y
에너지	-1.5%	-7.0%	-13.5%	-9.9%	-13.0%	50.6%	178.5%
소재	-1.5%	-3.5%	-9.4%	-4.8%	-3.2%	-3.9%	72.6%
산업재	-1.6%	-2.5%	-6.8%	-1.9%	-2.0%	-0.6%	67.1%
경기소비재	-1.2%	2.4%	-8.1%	3.7%	9.2%	-18.9%	47.6%
필수소비재	-0.6%	1.3%	-2.0%	-4.0%	-3.7%	10.6%	27.9%
의료	-1.3%	1.3%	-4.9%	-8.5%	-7.7%	9.6%	45.1%
금융	-3.3%	-6.1%	-16.0%	-8.8%	-10.0%	-10.0%	47.9%
IT	-0.1%	5.7%	-0.4%	11.2%	15.1%	6.6%	84.2%
통신서비스	-0.5%	6.9%	-0.8%	13.9%	14.6%	-25.0%	24.4%
유틸리티	-1.0%	3.9%	-2.4%	-6.6%	-5.7%	7.5%	16.3%

Korea Sector	1D	1W	1M	3M	YTD	2Y	3Y
에너지	-0.3%	-5.3%	-0.9%	-5.7%	2.7%	-12.4%	76.4%
소재	-2.4%	-0.7%	1.2%	7.4%	13.7%	-11.9%	107.8%
산업재	-1.1%	0.0%	2.8%	4.8%	11.1%	-8.9%	42.6%
경기소비재	1.2%	0.6%	2.3%	11.8%	17.4%	-20.5%	75.8%
필수소비재	2.4%	0.9%	-5.1%	-7.7%	-7.6%	-34.2%	-12.3%
의료	3.9%	2.6%	3.8%	-4.3%	-0.1%	-39.6%	-4.3%
금융	0.9%	-2.5%	-4.7%	-5.8%	-0.2%	-7.8%	45.2%
IT	2.2%	1.8%	-2.3%	3.5%	11.5%	-25.6%	32.5%
통신서비스	1.3%	0.5%	-6.3%	3.5%	5.5%	-46.7%	17.4%
유틸리티	3.8%	1.8%	-1.6%	-13.9%	-17.7%	-27.7%	0.9%

Fixed Income	Close	1D	1M	YTD
국고채 3년	3.402	-0.8	-11.0	-32.3
국고채 10년	3.405	0.5	-8.2	-33.0
미국채 2년	3.837	-32.0	-79.3	-58.8
미국채 10년	3.429	-14.8	-37.6	-44.6
일본 국채 10년	0.288	-2.7	-21.9	-13.4
중국 국채 10년	2.873	0.3	-2.0	3.4
독일 국채 10년	2.108	-18.2	-36.7	-46.3

Commodity	Close	1D	1M	YTD
국제유가(WTI)	66.74	-2.4%	-15.1%	-16.8%
VIX Index	25.51	11.0%	39.9%	17.7%
천연가스	2.34	-7.0%	-5.4%	-47.8%
CRB상품지수	254.66	-0.8%	-5.8%	-8.3%
금(Comex)	1,973.50	2.6%	7.6%	8.1%
BDI(Baltic Dry)	1,535.00	-1.6%	183.7%	1.3%
구리	391.35	0.7%	-2.4%	2.7%

※ 작성자(SK증권 리서치센터)는 본 조사항목자료에 게재된 내용들이 외부의 부당한 압력이나 간섭없이 신의성실하게 작성되었음을 확인합니다. 자료 제공일 시점에서의 의견 및 추정치로 최종 실적과 오차가 발생할 수 있으며, 투자를 유도할 목적이 아니라 투자판단에 참고가 되는 정보제공을 목적으로 하고 있습니다. 투자시 투자자 자신의 판단과 책임하에 최종결정을 하시기 바랍니다. 본 자료는 당사의 저작물로서 모든 저작권은 당사에 있으며, 어떠한 경우에도 당사의 동의 없이 복제, 대여, 전송, 재배포 될 수 없습니다.



# MORNING CALL



2023-03-20, (월)

일일 상승률 상위 종목			일일 하락률 상위 종목		
종목명	시가총액	수익률	종목명	시가총액	수익률
뉴로메카	3,936	30.0%	에코프로	106,061	-8.8%
에스피시스템스	1,315	30.0%	코스모신소재	29,026	-8.5%
폴라리스오피스	1,789	28.7%	코스모화학	14,528	-8.4%
인탑스	6,613	26.1%	에코앤드림	3,672	-8.0%
에스비비테크	4,897	23.1%	탐머티리얼	4,048	-7.5%
아이큐어	1,577	22.8%	비에이치	7,686	-7.5%
AP위성	3,243	21.6%	에코프로비엠	195,603	-7.4%
하나마이كرون	6,105	20.3%	케이피에스	1,717	-7.4%
로보스타	3,905	18.7%	동국산업	3,092	-7.3%
셀트리온제약	37,767	18.7%	강원에너지	4,180	-7.1%
피에스케이	5,967	17.0%	HJ중공업	2,798	-6.9%
마인즈랩	1,676	16.8%	나노신소재	14,569	-6.6%
큐렉소	4,988	16.6%	다이엔티	2,219	-6.5%
알테오젠	19,113	15.9%	엘컴텍	1,370	-6.5%
딥노이드	1,117	15.9%	미래나노텍	6,807	-6.4%
테스	4,082	15.6%	포스코케미칼	195,595	-6.3%
유니셈	2,101	15.1%	성우하이텍	5,248	-6.3%
일동홀딩스	1,538	14.6%	성일하이텍	19,135	-6.2%
HPSP	15,079	14.6%	D1동일	6,328	-6.2%
케이엔제이	1,491	14.2%	엘앤에프	82,662	-6.1%

주요 투자자별 순매수/순매도 상위 종목 (단위 : 억원)

<외국인 순매수 상위>		<외국인 순매도 상위>		<기관 순매수 상위>		<기관 순매도 상위>		<개인 순매수 상위>		<개인 순매도 상위>	
종목명	매수대금	종목명	매도대금	종목명	매수대금	종목명	매도대금	종목명	매수대금	종목명	매도대금
삼성전자	1,963.4	에코프로	-787.4	SK하이닉스	1,333.0	삼성SDI	-270.8	에코프로	937.1	삼성전자	-2,031.9
에스엠	338.6	LG화학	-600.4	셀트리온헬스케어	127.3	현대차2우B	-228.1	에코프로비엠	670.1	SK하이닉스	-1,116.8
현대차	232.4	에코프로비엠	-584.1	삼성전기	119.8	에코프로	-190.2	LG화학	663.1	삼성바이오로직스	-337.2
삼성바이오로직스	231.3	LG에너지솔루션	-561.7	삼성바이오로직스	111.4	비에이치	-150.1	LG에너지솔루션	566.1	에스엠	-312.8
현대차2우B	226.6	포스코케미칼	-445.8	알테오젠	104.0	NAVER	-125.0	포스코케미칼	446.6	삼성전기	-272.7
로보스타	162.0	코스모신소재	-407.7	셀트리온	91.3	한화에너지로스페이스	-110.1	엘앤에프	432.6	셀트리온	-187.7
기아	156.6	엘앤에프	-392.8	LG	89.4	SK이노베이션	-89.3	삼성SDI	422.3	로보스타	-177.2
삼성전기	156.3	POSCO홀딩스	-337.8	카카오	79.1	기아	-86.1	코스모신소재	365.1	KT&G	-172.5
KT&G	154.0	SK하이닉스	-263.8	엠로	74.8	성일하이텍	-78.3	POSCO홀딩스	348.8	크래프톤	-167.6
에스비비테크	150.5	씨에스윈드	-187.0	삼성전자	74.2	에스엠	-69.2	비에이치	222.6	현대차	-166.8
로보티즈	138.6	신한지주	-177.4	셀트리온제약	61.0	에코프로비엠	-68.5	나노신소재	170.3	에스비비테크	-163.9
크래프톤	136.5	삼성SDI	-170.8	하나금융지주	55.5	레인보우로보틱스	-67.8	씨에스윈드	133.1	로보티즈	-149.0
LG전자	134.3	나노신소재	-147.4	KB금융	53.9	LG화학	-62.9	신한지주	132.4	컴투스	-129.4
삼성엔지니어링	118.4	KB금융	-100.2	HL만도	53.3	현대차	-62.0	NAVER	124.5	셀트리온헬스케어	-126.8
컴투스	113.1	LG	-97.4	씨에스윈드	52.9	삼성생명	-56.7	HPSP	106.8	하나마이كرون	-124.6
레인보우로보틱스	106.6	코스모화학	-87.1	에이비엘바이오	47.2	고려아연	-52.0	성일하이텍	102.2	LG전자	-120.9
LG생활건강	106.1	금양	-84.6	KH바텍	46.7	엘앤에프	-50.6	금양	85.7	알테오젠	-108.4
SK바이오사이언스	103.7	비에이치	-75.5	에스앤에스텍	45.5	HPSP	-46.7	고려아연	78.6	셀트리온제약	-108.3
하이브	102.3	피엔티	-74.6	원익IPS	44.8	삼성엔지니어링	-45.4	대주전자재료	78.0	에이비엘바이오	-104.8

후강통(Shanghai-Hongkong Link) 월간 거래량 최다 (단위 : CNY, %)      선강통(Shenzhen-Hongkong Link) 월간 거래량 최다 (단위 : CNY, %)

코드	종목명	시가총액(M)	Close	수익률	코드	종목명	시가총액(M)	Close	수익률
600519 C1 Equity	KWEICHOW MOUTAI CO LTD-A	2,188,296.6	1,742.00	-0.57%	300750 C2 Equity	CONTEMPORARY AMPEREX TEC	918,336.6	375.98	-2.37%
601318 C1 Equity	PING AN INSURANCE GROUP CO	837,648.9	46.20	2.14%	000858 C2 Equity	WULIANGYE YIBIN CO LTD-A	731,683.1	188.50	-1.41%
601012 C1 Equity	LONGI GREEN ENERGY TECHNOL	298,180.8	39.33	-1.68%	002594 C2 Equity	BYD CO LTD -A	628,858.4	237.91	1.33%
600036 C1 Equity	CHINA MERCHANTS BANK-A	871,543.7	34.36	-0.84%	000568 C2 Equity	LUZHOU LAOJIAO CO LTD-A	346,977.0	235.72	-0.53%
601888 C1 Equity	CHINA TOURISM GROUP DUTY F	381,961.4	185.30	0.56%	300059 C2 Equity	EAST MONEY INFORMATION CO	268,379.6	20.31	2.99%
601899 C1 Equity	ZIJIN MINING GROUP CO LTD-A	296,579.8	11.46	0.61%	002475 C2 Equity	LUXSHARE PRECISION INDUSTR	196,316.2	27.59	-0.47%
600309 C1 Equity	WANHUA CHEMICAL GROUP CO	305,874.1	97.42	0.69%	300274 C2 Equity	SUNGROW POWER SUPPLY CO	142,816.0	96.16	-2.31%
600438 C1 Equity	TONGWEI CO LTD-A	171,074.0	38.00	0.05%	300760 C2 Equity	SHENZHEN MINDRAY BIO-MED	362,459.4	298.95	-4.82%
600887 C1 Equity	INNER MONGOLIA YILI INDUS-A	184,736.8	28.87	-0.79%	300014 C2 Equity	EVE ENERGY CO LTD-A	126,834.7	62.00	-2.67%
600276 C1 Equity	JIANGSU HENGRUI PHARMACEUT	260,390.9	40.82	-0.90%	002230 C2 Equity	IFLYTEK CO LTD - A	121,450.8	52.28	6.98%

※ 작성자(SK증권 리서치센터)는 본 조사분석자료에 게재된 내용들이 외부의 부당한 압력이나 간섭없이 신의성실하게 작성되었음을 확인합니다. 자료 제공일 시점에서의 의견 및 추정치로 최종 실적과 오차가 발생할 수 있으며, 투자를 유도할 목적이 아니라 투자판단에 참고가 되는 정보제공을 목적으로 하고 있습니다. 투자시 투자자 자신의 판단과 책임하에 최종결정을 하시기 바랍니다. 본 자료는 당사의 저작물로서 모든 저작권은 당사에게 있으며, 어떠한 경우에도 당사의 동의 없이 복제, 대여, 전송, 재배포 될 수 없습니다.



# MORNING CALL



2023-03-20, (월)

코스피 & 코스닥 섹터별 시가총액 상위 종목 수익률(국내)														
(단위: 억원 / 원)														
섹터	코드	종목명	시가총액	Close	1D	1W	YTD	코드	종목명	시가총액	Close	1D	1W	YTD
에너지 Energy	A096770	SK이노베이션	149,979	162,200	-0.8%	-6.5%	5.3%	A017940	E1	3,084	44,950	-3.2%	-7.2%	-1.1%
	A010950	S-Oil	86,013	76,400	0.3%	-6.0%	-8.4%	A002960	한국셀석유	3,010	231,500	0.0%	-1.5%	-0.9%
	A267250	HD현대	44,552	56,400	0.5%	-0.2%	-1.2%	A009830	한화솔루션	79,572	41,600	0.0%	0.0%	-3.3%
	A078930	GS	36,934	39,750	2.1%	-1.1%	-9.3%	A002380	KCC	19,239	216,500	1.2%	-8.5%	5.9%
	A018670	SK가스	10,892	118,000	-1.1%	-2.5%	2.2%	A010060	OCI	22,037	92,400	0.0%	-4.5%	14.4%
	A006120	SK디스커버리	5,835	30,650	-0.2%	-5.1%	1.3%	A047050	포스코인터내셔널	36,504	20,750	0.2%	-3.0%	-8.2%
소재 Materials	A051910	LG화학	495,558	702,000	-3.8%	-0.7%	17.0%	A004020	현대제철	44,704	33,500	2.1%	-2.2%	9.5%
	A005490	POSCO홀딩스	271,474	321,000	-0.6%	0.2%	16.1%	A361610	SK아이이테크놀로지	43,991	61,700	0.5%	-2.5%	16.4%
	A003670	포스코케미칼	195,595	252,500	-6.3%	2.2%	40.3%	A011780	금호석유	40,952	139,700	-1.6%	-7.6%	10.9%
	A010130	고려아연	104,679	527,000	-1.5%	-0.9%	-6.6%	A011790	SKC	37,793	99,800	-1.3%	-3.6%	12.8%
	A009830	한화솔루션	79,572	41,600	0.0%	0.0%	-3.3%	A086520	에코프로	106,061	399,500	-8.8%	29.5%	287.9%
	A011170	롯데케미칼	73,617	172,100	-2.2%	-2.7%	-3.6%	A003410	쌍용C&E	29,173	5,790	1.4%	4.3%	0.5%
산업재 Industrials	A373220	LG에너지솔루션	1,294,020	553,000	-4.0%	0.4%	27.0%	A329180	현대중공업	84,956	95,700	1.0%	0.8%	-17.5%
	A028260	삼성물산	204,828	109,600	2.3%	0.3%	-3.4%	A247540	에코프로비엠	195,603	200,000	-7.4%	3.3%	117.2%
	A034730	SK	122,346	165,000	1.3%	-4.2%	-12.7%	A003490	대한항공	83,586	22,700	1.6%	-1.7%	-1.1%
	A003550	LG	142,357	90,500	-0.4%	5.4%	15.9%	A086280	현대글로벌비스	58,050	154,800	2.2%	0.5%	-5.3%
	A011200	HMM	99,764	20,400	0.5%	-1.2%	4.4%	A009540	한국조선해양	51,523	72,800	0.7%	-2.7%	3.0%
	A034020	두산에너지빌리티	109,087	17,090	-1.6%	-4.5%	11.0%	A028050	삼성엔지니어링	58,604	29,900	1.4%	4.0%	34.4%
자유소비재 Consumer Discretionary	A005380	현대차	373,565	176,600	1.5%	0.9%	17.0%	A018880	한온시스템	45,693	8,560	2.2%	-4.5%	5.8%
	A000270	기아	325,101	80,200	1.4%	2.8%	35.2%	A021240	코웨이	37,047	50,200	2.7%	-0.4%	-10.2%
	A012330	현대모비스	205,070	217,500	1.4%	0.5%	8.5%	A161390	한국타이어엔테크놀로지	42,118	34,000	-0.4%	-7.4%	9.2%
	A066570	LG전자	192,941	117,900	0.3%	1.9%	36.3%	A008770	호텔신라	28,651	73,000	1.7%	-3.7%	-12.2%
	A383220	F&F	49,799	130,000	0.1%	-7.9%	-10.0%	A023530	롯데쇼핑	22,292	78,800	0.4%	-5.7%	-13.4%
	A035250	강원랜드	40,478	18,920	4.3%	0.6%	-18.5%	A004170	신세계	20,330	206,500	-0.5%	-0.5%	-6.1%
필수소비재 Consumer Staples	A033780	KT&G	126,035	91,800	5.3%	7.9%	0.3%	A002790	아모레G	30,056	36,450	1.5%	-3.1%	4.4%
	A051900	LG생활건강	88,555	567,000	1.4%	-6.0%	-21.5%	A007070	GS리테일	27,960	26,700	-2.4%	-6.8%	-5.2%
	A090430	아모레퍼시픽	73,935	126,400	1.8%	-0.8%	-8.1%	A139480	이마트	29,270	105,000	-0.9%	-9.8%	7.1%
	A097950	CJ제일제당	46,819	311,000	1.0%	-1.0%	-18.3%	A006040	동원산업	24,916	49,850	1.7%	6.0%	1.0%
	A271560	오리온	52,702	133,300	0.8%	6.3%	4.1%	A004370	농심	22,080	363,000	3.9%	4.3%	1.7%
	A282330	BGF리테일	30,195	174,700	-0.6%	-3.1%	-17.0%	A026960	동서	19,501	19,560	4.6%	2.1%	-3.2%
의료 Health Care	A207940	삼성바이오로직스	575,086	808,000	2.3%	4.1%	-1.6%	A028300	HLB	43,906	35,850	5.8%	2.4%	26.2%
	A068270	셀트리온	229,008	156,500	3.2%	1.2%	-2.5%	A128940	한미약품	32,850	261,500	0.8%	2.2%	-12.3%
	A091990	셀트리온헬스케어	105,417	64,100	6.1%	2.9%	10.5%	A137310	에스디바이오센서	22,353	21,400	4.1%	0.5%	-29.0%
	A302440	SK바이오사이언스	53,518	69,700	5.3%	-0.3%	-5.2%	A068760	셀트리온제약	37,767	95,400	18.7%	16.2%	42.6%
	A326030	SK바이오팜	48,554	62,000	5.1%	-0.6%	-14.0%	A008930	한미사이언스	26,794	38,300	3.8%	7.6%	18.0%
	A000100	유한양행	39,622	51,700	2.0%	0.2%	-9.6%	A048260	오스템임플란트	28,178	187,100	0.0%	0.0%	35.5%
IT Information Technology	A005930	삼성전자	3,659,477	61,300	2.3%	3.0%	10.9%	A034220	LG디스플레이	52,026	14,540	2.6%	-1.8%	16.8%
	A000660	SK하이닉스	611,522	84,000	6.3%	0.8%	12.0%	A307950	현대오토에버	31,346	114,300	0.1%	-0.1%	19.7%
	A006400	삼성SDI	495,792	721,000	-2.4%	-2.2%	22.0%	A020150	일진머티리얼즈	29,050	63,000	-1.1%	0.6%	21.4%
	A009150	삼성전기	114,281	153,000	1.7%	3.0%	17.2%	A058470	리노공업	21,507	141,100	3.5%	-0.3%	-9.3%
	A018260	삼성에스디에스	92,234	119,200	1.6%	-0.5%	-3.1%	A000990	DB하이텍	21,445	48,300	2.4%	3.8%	30.0%
	A377300	카카오페이	80,213	60,000	0.7%	1.4%	10.7%	A005070	코스모신소재	29,026	94,700	-8.5%	0.4%	82.8%
	A011070	LG이노텍	59,996	253,500	0.2%	-4.5%	0.4%	A240810	원익IPS	16,811	34,250	10.0%	14.4%	38.4%
	A066970	엘앤에프	82,662	229,500	-6.1%	-2.1%	32.3%	A042700	한미반도체	15,584	16,010	8.4%	5.5%	39.2%
	A402340	SK스퀘어	52,660	36,800	2.2%	-4.2%	9.7%	A108320	LX세미콘	15,240	93,700	2.6%	2.9%	30.7%
	A035420	NAVER	324,817	198,000	0.5%	-0.9%	11.6%	A036570	엔씨소프트	84,194	383,500	3.0%	-3.2%	-14.4%
통신서비스 Telecommunication	A035720	카카오	268,244	60,200	0.5%	3.6%	13.4%	A030200	KT	77,420	29,650	-0.2%	-1.3%	-12.3%
	A017670	SK텔레콤	102,523	46,850	-0.7%	0.5%	-1.2%	A259960	크래프톤	80,946	164,400	5.3%	1.5%	-2.1%
	A105560	KB금융	198,111	48,450	0.8%	-2.5%	-0.1%	A032830	삼성생명	128,200	64,100	0.5%	-3.8%	-9.7%
금융 Financials	A055550	신한지주	175,785	34,550	0.3%	-3.5%	-1.9%	A323410	카카오뱅크	117,752	24,700	2.3%	3.1%	1.7%
	A086790	하나금융지주	122,208	41,300	1.6%	-2.3%	-1.8%	A000810	삼성화재	102,093	215,500	1.4%	0.7%	7.8%
	A015760	한국전력	115,233	17,950	3.8%	1.8%	-17.7%	A004690	삼천리	20,518	506,000	1.0%	2.2%	29.4%
유틸리티 Utilities	A036460	한국가스공사	25,063	27,150	5.6%	1.7%	-25.0%	A016710	대성홀딩스	21,190	131,700	-1.4%	0.6%	20.3%
	A017390	서울가스	24,275	485,500	0.4%	0.7%	14.2%	A005090	SGC에너지	4,462	30,400	1.5%	-0.5%	-1.8%

※ 작성자(SK증권 리서치센터)는 본 조사분석자료에 기재된 내용이 외부의 부당한 압력이나 간섭없이 신의성실하게 작성되었음을 확인합니다. 자료 제공일 시점에서의 의견 및 추정치로 최종 실적과 오차가 발생할 수 있으며, 투자를 유도할 목적이 아니라 투자판단에 참고가 되는 정보제공을 목적으로 하고 있습니다. 투자시 투자자 자신의 판단과 책임하에 최종결정을 하시기 바랍니다. 본 자료는 당사의 저작물로서 모든 저작권은 당사에 있으며, 어떠한 경우에도 당사의 동의 없이 복제, 대여, 전송, 재배포 될 수 없습니다.



# MORNING CALL



2023-03-20, (월)

## 섹터별 시가총액 상위 종목 수익률(해외)

### Dow Jones Industrial Average Memebers

Company	국가	Close	(단위 : 각국 거래소 통화 기준)				
			1D	1W	1M	YTD	
Apple	USA	155.0	-0.5%	4.4%	-0.2%	19.3%	
American Express	USA	156.5	-2.6%	-5.5%	-13.4%	5.9%	
Boeing	USA	201.1	-1.1%	-1.0%	-7.5%	5.5%	
Caterpillar	USA	215.0	-1.7%	-5.3%	-13.5%	-10.2%	
Cisco Systems	USA	50.2	0.1%	3.4%	3.6%	5.4%	
Chevron	USA	152.3	-1.3%	-4.6%	-9.9%	-15.1%	
Walt Disney	USA	93.2	-1.2%	-0.4%	-14.7%	7.3%	
Dow Inc	USA	50.0	-1.7%	-7.2%	-16.3%	-0.7%	
Walgreens Boots Alliance	USA	32.9	-1.5%	-1.1%	-9.9%	-11.9%	
Goldman Sachs	USA	303.5	-3.7%	-7.4%	-18.9%	-11.6%	
Home Depot	USA	288.4	0.6%	0.7%	-10.1%	-8.7%	
IBM	USA	123.7	-0.8%	-1.4%	-9.3%	-12.2%	
Intel	USA	29.8	-1.2%	9.5%	3.3%	12.8%	
Johnson & Johnson	USA	152.4	-1.1%	0.5%	-4.4%	-13.7%	
JPMorgan Chase	USA	125.8	-3.8%	-5.9%	-12.5%	-6.2%	
Coca-Cola	USA	60.0	-0.5%	1.4%	0.7%	-5.6%	
McDonald's	USA	267.2	-1.2%	2.0%	0.2%	1.4%	
3M	USA	103.0	-1.1%	-1.0%	-10.3%	-14.1%	
Merck	USA	104.1	-3.0%	-3.3%	-3.3%	-6.2%	
Microsoft	USA	279.4	1.2%	12.4%	3.8%	16.5%	
Nike	USA	120.4	-0.2%	2.5%	-5.6%	2.9%	
Salesforce	USA	184.9	-1.3%	6.7%	8.0%	39.4%	
Procter & Gamble	USA	142.9	0.0%	4.2%	2.9%	-5.7%	
Travelers	USA	165.0	-4.2%	-6.1%	-10.9%	-12.0%	
UnitedHealth Group	USA	469.5	-0.5%	2.0%	-4.4%	-11.4%	
United Technologies	USA	95.8	-2.4%	-0.3%	-5.6%	-5.1%	
Visa	USA	217.4	0.0%	0.6%	-5.0%	4.6%	
Verizon Communications	USA	36.8	0.6%	0.3%	-8.9%	-6.6%	
Walmart	USA	139.4	0.8%	1.8%	-4.9%	-1.7%	
Exxon Mobil	USA	99.8	-1.2%	-7.4%	-14.0%	-9.5%	

### Materials

Company	국가	Close	(단위 : 각국 거래소 통화 기준)			
			1D	1W	1M	YTD
BHP Billiton	AUS	43.4	0.0%	-3.6%	-9.5%	-4.9%
Linde	USA	330.5	-2.3%	-3.2%	-0.6%	1.3%
Rio Tinto	AUS	114.8	0.1%	-2.1%	-6.9%	-1.4%
Glencore	GBR	432.7	2.2%	2.2%	-14.8%	-21.7%
VALE	BRA	82.7	1.2%	-2.3%	-7.0%	-6.9%
Air Liquide	FRA	147.2	-1.7%	-1.1%	1.0%	11.2%
SABIC	SAU	85.5	0.0%	-5.4%	-9.6%	-5.0%
Air Products & Chemicals	USA	274.7	-1.8%	-2.3%	-3.4%	-10.9%
Sherwin-Williams	USA	217.3	-1.4%	1.5%	-6.6%	-8.4%
Freeport-Mcmoran	USA	36.2	0.4%	-4.4%	-14.4%	-4.7%
Southern Copper	USA	68.1	-0.6%	-5.9%	-9.8%	12.8%
Anglo American	GBR	2,504.0	1.0%	-11.0%	-22.3%	-22.6%
Shin-etsu Chemicals	JPN	20,155.0	-0.1%	-1.7%	3.7%	24.2%
BASF	DEU	44.8	-1.5%	-4.9%	-13.5%	-3.4%

### Industrials

Company	국가	Close	(단위 : 각국 거래소 통화 기준)			
			1D	1W	1M	YTD
International Holding Co.	UAE	410.0	3.8%	3.8%	3.8%	0.0%
CATL	CHN	376.0	-2.4%	-7.3%	-16.2%	-4.4%
UPS	USA	186.8	-0.6%	2.9%	0.0%	7.4%
Raytheon Technologies	USA	95.8	-2.4%	-0.3%	-5.6%	-5.1%
Honeywell International	USA	184.6	-2.4%	-4.5%	-8.5%	-13.8%
Siemens	DEU	137.5	-2.7%	-5.7%	-7.7%	6.0%
Union Pacific	USA	190.0	-1.5%	-3.1%	-6.4%	-8.2%
Deere	USA	385.5	-1.4%	-2.6%	-6.0%	-10.1%
Lockheed Martin	USA	465.9	-1.6%	-2.0%	-3.0%	-4.2%
Airbus	FRA	116.7	-2.1%	-4.0%	-1.9%	5.2%
Schneider Electric	FRA	146.1	-1.9%	-4.1%	-5.5%	11.8%
GE	USA	90.3	-1.8%	-0.8%	6.5%	38.1%
LG Energy Solution	KOR	553,000.0	-4.0%	0.4%	4.9%	27.0%
Canadian National Railway	CAN	158.3	-2.6%	-0.9%	-0.2%	-1.6%

### Energy

Company	국가	Close	(단위 : 각국 거래소 통화 기준)			
			1D	1W	1M	YTD
ARAMCO	SAU	31.0	0.0%	-5.6%	-6.8%	-4.5%
Shell	GBR	2,214.0	0.2%	-13.0%	-14.2%	-4.8%
Reliance Industries	IND	2,223.1	-0.1%	-4.3%	-8.6%	-12.7%
Total Energies	FRA	53.1	-0.3%	-8.4%	-11.4%	-9.4%
ConocoPhillips	USA	94.4	-2.1%	-9.4%	-15.5%	-20.0%
PetroChina	HKG	4.4	4.8%	1.6%	7.1%	23.0%
BP	GBR	480.0	-0.5%	-12.6%	-14.2%	1.1%
Equinor ASA	NOR	290.3	0.7%	-8.2%	-10.5%	-17.5%
Enbridge	CHN	50.2	-1.2%	-4.1%	-5.1%	-5.2%
Schlumberger	USA	44.7	-3.2%	-12.4%	-20.2%	-16.4%
China Shenhua	HKG	25.3	2.0%	4.8%	9.3%	12.2%
EOG Resources	USA	102.8	-1.7%	-8.4%	-20.1%	-20.7%
SINOPEC	HKG	4.9	6.1%	8.2%	17.2%	30.0%
CNOOC	HKG	11.6	3.2%	1.8%	2.1%	16.2%
Petrobras	BRA	23.5	1.1%	-5.9%	-12.1%	-4.0%
Canadian Natural Resources	CAN	68.7	-1.6%	-11.9%	-13.7%	-8.7%
Occidental Petroleum	USA	58.5	-0.9%	-2.3%	-7.0%	-7.2%
Marathon Petroleum	USA	123.7	-1.2%	-3.8%	-2.7%	6.2%
Pioneer Natural Resources	USA	182.1	-2.4%	-8.4%	-17.6%	-20.3%
Gazprom	RUS	163.1	2.4%	1.8%	6.4%	0.2%
Enterprise Products	USA	25.1	-0.7%	-2.1%	-6.0%	3.9%

### Consumer Discretionary

Company	국가	Close	(단위 : 각국 거래소 통화 기준)			
			1D	1W	1M	YTD
Amazon	USA	99.0	-1.1%	9.1%	-2.2%	17.8%
LVMH	FRA	787.3	-1.8%	-1.9%	-4.3%	15.8%
Tesla	USA	180.1	-2.2%	3.9%	-15.9%	46.2%
Toyota	JPN	1,786.0	-0.2%	-5.8%	-4.7%	-1.5%
Hermes	FRA	1,730.0	-2.0%	0.6%	-0.1%	19.7%
Prosus	NLD	64.9	-0.8%	-0.4%	-13.8%	0.8%
Christian Dior	FRA	767.0	-2.0%	-3.5%	-5.3%	12.6%
Meituan	HKG	130.4	3.2%	2.4%	-10.6%	-25.4%
Lowe's	USA	197.4	-1.2%	0.4%	-8.2%	-0.9%
Starbucks	USA	98.7	-1.7%	-0.7%	-9.4%	-0.5%
Pinduoduo	USA	91.9	-2.7%	7.2%	-2.7%	12.7%
SONY	JPN	11,630.0	3.5%	-0.6%	-0.6%	15.9%
Porsche	DEU	113.8	-1.5%	1.1%	-1.1%	20.1%
BYD	HKG	205.0	2.5%	1.9%	-13.2%	6.4%
Jingdong(JD.com)	USA	38.8	-2.4%	-4.1%	-25.7%	-30.8%
TJX	USA	74.5	-0.2%	0.2%	-7.7%	-6.4%
Inditex	ESP	28.6	-0.5%	-2.2%	0.2%	15.2%
Booking Holdings	USA	2,440.9	0.0%	-1.6%	-3.0%	21.1%
Richemont	CHE	133.4	-2.3%	-7.0%	-7.8%	11.3%
Naspers	ZAF	298,506.0	-2.1%	-2.1%	-13.4%	5.7%
Volkswagen	DEU	153.7	-3.9%	-10.9%	-8.0%	4.1%

※ 작성자(SK증권 리서치센터)는 본 조사분석자료에 게재된 내용들이 외부의 부당한 압력이나 간섭없이 신의성실하게 작성되었음을 확인합니다. 자료 제공일 시점에서의 의견 및 추정치로 최종 실적과 오차가 발생할 수 있으며, 투자를 유도할 목적이 아니라 투자판단에 참고가 되는 정보제공을 목적으로 하고 있습니다. 투자시 투자자 자신의 판단과 책임하에 최종결정을 하시기 바랍니다. 본 자료는 당사의 저작물로서 모든 저작권은 당사에게 있으며, 어떠한 경우에도 당사의 동의 없이 복제, 대여, 전송, 재배포 될 수 없습니다.



# MORNING CALL



2023-03-20, (월)

## Consumer Staples

(단위 : 각국 거래소 통화 기준)						
Company	국가	Close	1D	1W	1M	YTD
Kweichow Moutai	CHN	1,742.0	-0.6%	-0.5%	-5.4%	0.9%
Nestle	CHE	109.3	-0.4%	3.7%	-1.2%	2.1%
Pepsico	USA	175.1	-0.8%	1.8%	-0.5%	-3.1%
L'OREAL	FRA	380.3	-0.9%	1.7%	-2.5%	14.0%
Costco	USA	487.1	0.0%	3.4%	-4.7%	6.7%
Philip Morris International	USA	94.8	-0.6%	-3.6%	-6.3%	-6.3%
Unilever	NLD	46.1	-1.0%	0.2%	-3.9%	-1.5%
Anheuser-Busch INBEV	BEL	56.3	-1.3%	-2.0%	1.6%	0.0%
Wuliangye Yibin	CHN	188.5	-1.4%	-3.5%	-10.7%	4.3%
Diageo	GBR	3,475.0	-1.7%	-0.7%	-2.1%	-4.8%
Estee Lauder	USA	234.6	-1.1%	-0.7%	-7.9%	-5.5%
Mondelez	USA	66.4	-0.8%	2.3%	1.1%	-0.4%
British American Tobacco	GBR	2,948.5	-0.7%	-5.3%	-6.4%	-10.1%
Altria	USA	45.3	-1.8%	-2.8%	-4.9%	-0.9%
Hindustan Unilever	IND	2,447.4	-0.5%	-0.7%	-4.0%	-4.4%

## Communication Services

(단위 : 각국 거래소 통화 기준)						
Company	국가	Close	1D	1W	1M	YTD
Alphabet	USA	101.6	1.3%	12.1%	4.8%	15.2%
Tencent	HKG	339.4	1.0%	2.4%	-10.0%	7.0%
Meta	USA	195.6	-4.5%	9.0%	10.4%	62.5%
Alibaba	USA	81.7	-0.7%	-1.6%	-20.8%	-7.3%
T-Mobile US	USA	142.5	0.7%	2.1%	-3.5%	1.7%
Comcast	USA	36.0	-0.6%	2.0%	-8.6%	3.0%
China Mobile	HKG	66.0	2.3%	6.4%	16.5%	27.4%
Netflix	USA	303.5	-2.1%	3.7%	-16.0%	2.9%
AT&T	USA	18.1	-1.4%	-1.6%	-5.8%	-1.5%
Deutsche Telekom	DEU	21.5	-1.2%	0.5%	4.1%	15.3%
NTT	JPN	4,006.0	0.0%	0.5%	3.1%	6.5%
Softbank	JPN	4,891.0	-0.1%	-8.5%	-15.5%	-13.3%
Charter Communications	USA	350.0	1.0%	6.2%	-13.3%	3.2%
KDDI	JPN	4,063.0	0.5%	-1.2%	1.0%	2.0%
America Movil	MEX	19.6	0.0%	0.4%	5.7%	10.9%
Baidu ADR	USA	146.8	6.3%	10.9%	-3.4%	28.4%

## Health Care

(단위 : 각국 거래소 통화 기준)						
Company	국가	Close	1D	1W	1M	YTD
Eli Lilly	USA	329.2	-0.1%	4.5%	-1.7%	-10.0%
Novo Nordisk	DNK	977.6	0.5%	-2.2%	-1.2%	4.2%
Roche	CHE	261.8	0.2%	-0.7%	-5.5%	-9.9%
Pfizer	USA	40.1	-0.7%	1.8%	-7.4%	-21.7%
Abbvie	USA	154.2	-0.7%	3.0%	2.1%	-4.6%
Thermo Fisher Scientific	USA	547.3	-1.8%	0.6%	-3.4%	-0.6%
Novartis	CHE	76.2	-1.0%	2.2%	-5.5%	-8.8%
Astrazeneca	GBR	10,814.0	0.1%	1.1%	-6.5%	-3.6%
Danaher	USA	243.0	-2.6%	1.3%	-5.5%	-8.5%
Abbott Labs	USA	97.0	-2.0%	0.1%	-9.6%	-11.6%
Bristol-Myers Squibb	USA	66.5	-0.8%	1.2%	-6.9%	-7.5%
Amgen	USA	229.8	-2.0%	0.8%	-4.3%	-12.5%
Sanofi	FRA	89.8	-0.5%	0.3%	1.3%	0.0%
CVS Health	USA	74.4	-1.9%	-3.5%	-15.8%	-20.2%
Elevance Health	USA	463.2	-1.1%	1.9%	-4.9%	-9.7%
Medtronic	USA	78.3	-1.2%	2.0%	-7.3%	0.7%

## Utilities

(단위 : 각국 거래소 통화 기준)						
Company	국가	Close	1D	1W	1M	YTD
Nextera Energy	USA	75.7	-0.7%	3.6%	-1.7%	-9.5%
Abu Dhabi National Energy	UAE	3.3	5.8%	-2.9%	3.1%	-3.8%
Duke Energy	USA	96.4	-0.8%	3.8%	-2.9%	-6.4%
Iberdrola	ESP	10.9	-1.2%	2.0%	0.5%	-0.1%
Southern Company	USA	67.9	-0.3%	6.2%	1.7%	-4.9%
China Yangtze Power	CHN	21.2	0.0%	2.2%	0.7%	1.0%
Enel SPA	ITA	5.3	-0.2%	-0.7%	-1.9%	5.1%
Adani Total Gas	IND	897.8	1.1%	-5.5%	-16.6%	-75.7%
Dominion Energy	USA	55.4	-0.9%	4.1%	-4.9%	-9.7%
EDF	FRA	11.8	0.0%	-0.4%	-0.1%	-1.4%
Sempra Energy	USA	145.3	-2.3%	0.9%	-8.2%	-6.0%
American Electric Power	USA	90.7	-1.4%	3.6%	-0.2%	-4.5%
National Grid	GBR	1,039.0	-1.8%	-1.0%	-1.7%	4.2%
Orsted A/S	DNK	557.8	-2.9%	-4.2%	-10.8%	-11.6%

## Information Technology

(단위 : 각국 거래소 통화 기준)						
Company	국가	Close	1D	1W	1M	YTD
TSMC	TWN	518.0	2.6%	1.0%	-1.3%	15.5%
NVIDIA	USA	257.3	0.7%	12.0%	13.0%	76.0%
Mastercard	USA	349.7	0.5%	0.7%	-5.4%	0.6%
Samsung Electronics	KOR	61,300.0	2.3%	3.0%	-1.4%	10.8%
ASML	NLD	596.1	1.6%	3.2%	-4.7%	18.3%
Oracle	USA	85.3	0.5%	1.4%	-3.5%	4.3%
Accenture	USA	250.0	-1.2%	-1.2%	-13.1%	-6.3%
Adobe	USA	358.1	1.4%	8.8%	-4.7%	6.4%
Texas Instruments	USA	175.7	-0.8%	2.4%	-1.6%	6.3%
Tata Consultancy	IND	3,179.3	-0.2%	-4.6%	-9.7%	-2.4%
SAP	DEU	111.0	-1.5%	2.4%	-0.1%	15.1%
Qualcomm	USA	120.7	0.2%	4.8%	-9.3%	9.8%
AMD	USA	97.8	1.3%	18.4%	14.9%	51.1%
Intuit	USA	413.7	-1.1%	5.4%	-1.8%	6.3%
Keyence	JPN	60,510.0	2.1%	0.6%	1.7%	17.7%
Applied Materials	USA	122.6	-0.2%	7.2%	2.6%	25.9%
Micron Technology	USA	56.7	0.2%	3.1%	-8.4%	13.4%
Lam Research	USA	508.4	-1.3%	6.2%	-2.3%	21.0%
Tokyo Electron	JPN	48,560.0	2.9%	1.1%	4.3%	24.9%

## Financials

(단위 : 각국 거래소 통화 기준)						
Company	국가	Close	1D	1W	1M	YTD
Berkshire Hathaway	USA	442,765.0	-2.8%	-3.8%	-5.6%	-5.5%
Bank of America	USA	27.8	-4.0%	-8.1%	-21.8%	-16.0%
ICBC	CHN	4.5	0.0%	4.1%	5.4%	4.1%
Wells Fargo	USA	37.8	-3.9%	-8.7%	-21.3%	-8.5%
Morgan Stanley	USA	84.2	-3.3%	-6.5%	-16.5%	-1.0%
China Construction Bank	HKG	5.1	1.0%	4.7%	3.6%	4.7%
China Merchants Bank	CHN	34.4	-0.8%	-1.9%	-7.6%	-7.8%
Charles Schwab	USA	56.4	-2.5%	-3.9%	-29.9%	-32.2%
Agricultural Bank of China	HKG	2.9	1.4%	4.3%	4.3%	7.8%
HSBC	GBR	542.1	-2.9%	-8.5%	-11.5%	5.1%

## Real Estate

(단위 : 각국 거래소 통화 기준)						
Company	국가	Close	1D	1W	1M	YTD
Prologis	USA	116.0	-3.4%	-0.8%	-9.0%	2.9%
American Tower	USA	201.4	-1.8%	5.3%	-7.0%	-5.0%
Equinix	USA	690.9	-1.7%	3.8%	-5.0%	5.5%
Crown Castle	USA	130.3	-1.7%	2.7%	-7.0%	-4.0%
Public Storage	USA	295.7	0.3%	5.0%	-1.7%	5.5%
Realty Income	USA	61.4	-1.7%	0.0%	-7.6%	-3.2%
Sun Hung Kai Properties	HKG	105.9	1.9%	3.7%	-3.5%	-0.8%
Simon Property	USA	104.3	-4.5%	-6.4%	-16.9%	-11.2%

※ 작성자(SK증권 리서치센터)는 본 조사분석자료에 게재된 내용들이 외부의 부당한 압력이나 간섭없이 신의성실하게 작성되었음을 확인합니다. 자료 제공일 시점에서의 의견 및 추정치로 최종 실적과 오차가 발생할 수 있으며, 투자를 유도할 목적이 아니라 투자판단에 참고가 되는 정보제공을 목적으로 하고 있습니다. 투자시 투자자 자신의 판단과 책임하에 최종결정을 하시기 바랍니다. 본 자료는 당사의 저작물로서 모든 저작권은 당사에게 있으며, 어떠한 경우에도 당사의 동의 없이 복제, 대여, 전송, 재배포 될 수 없습니다.

