

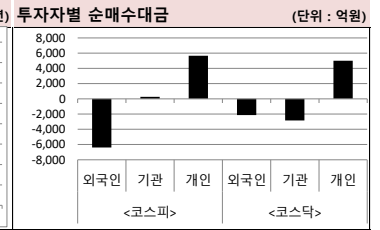
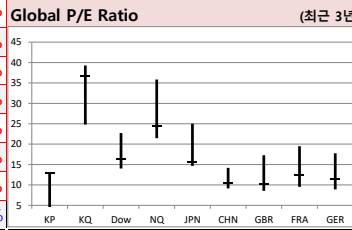
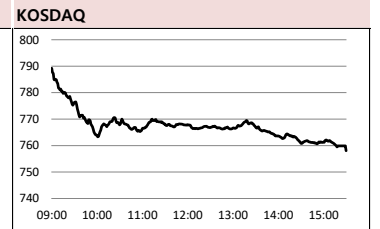
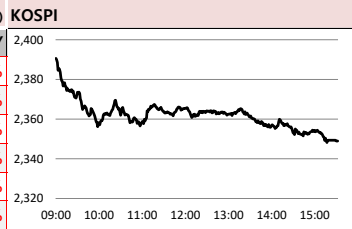
MORNING CALL

SK securities



2023-03-15 (수)

| Global Indices | | (단위: pt, 10억 현지통화) | | | | | | | |
|----------------|-----------|--------------------|-------|-------|-------|-------|-------|-------|--|
| | Close | 시가총액 | 1D | 1W | 1M | 3M | YTD | 3Y | |
| KOSPI | 2,349.0 | 1,794,536.7 | -2.6% | -4.6% | -4.9% | -1.0% | 5.0% | 32.6% | |
| KOSDAQ | 758.1 | 355,110.7 | -3.9% | -7.1% | -1.9% | 6.0% | 11.6% | 44.7% | |
| Dow Jones | 32,155.4 | 9,792.4 | 1.1% | -2.1% | -5.1% | -5.4% | -3.0% | 38.7% | |
| Nasdaq | 11,428.2 | 18,935.6 | 2.1% | -0.9% | -2.5% | 2.6% | 9.2% | 45.1% | |
| S&P 500 | 3,919.3 | 33,540.5 | 1.6% | -1.7% | -4.2% | -1.8% | 2.1% | 44.6% | |
| UK | 7,637.1 | 2,079.7 | 1.2% | -3.6% | -3.1% | 2.6% | 2.5% | 42.3% | |
| Germany | 15,232.8 | 1,472.6 | 1.8% | -2.1% | -0.5% | 6.5% | 9.4% | 65.0% | |
| France | 7,141.6 | 2,335.5 | 1.9% | -2.7% | 0.2% | 7.4% | 10.3% | 73.4% | |
| Japan | 27,222.0 | 477,280.0 | -2.2% | -3.8% | -1.6% | -2.2% | 4.3% | 56.2% | |
| China | 3,245.3 | 46,984.5 | -0.7% | -1.2% | -0.5% | 2.1% | 5.1% | 12.4% | |
| Brazil | 102,932.4 | 3,092.4 | -0.2% | -1.2% | -4.8% | -2.3% | -6.2% | 24.5% | |
| Vietnam | 1,040.1 | 4,149,579.9 | -1.2% | 0.2% | -1.4% | 0.8% | 3.3% | 36.5% | |
| India | 57,900.2 | 113,841.8 | -0.6% | -3.9% | -4.6% | -6.8% | -4.8% | 69.8% | |
| Russia | 2,290.3 | 33,553.0 | 0.9% | -0.2% | 1.3% | 5.4% | 6.3% | -1.1% | |



Global Market

미국 증시 - CPI 예상치 부합하며 급등세 마감

- 2월 美 CPI는 전년동기대비 6.0% 상승하며 예상치에 부합하며 상승세 둔화
- SVB 사태로 직격탄을 맞았던 은행주들이 지역은행을 중심으로 일제히 상승

유럽 증시 - 美 CPI 호조에 상승

- SVB 사태 여파를 소화하고 예상치에 부합한 미국 인플레이션 지표에 상승 마감
- STOXX 600 +1.53%, 독일 DAX +1.83%, 프랑스 CAC40 +1.86%, 영국 FTSE100 +1.17%

중국 증시 - SVB 사태 우려에 하락 마감

- 중바이오 등 기술기업을 일부도 SVB 고객 목록에 포함된 것으로 알려지며 기술주와 은행주 약세
- 중국 당국의 외국인 관광객에 대한 모든 비자발급을 재개한다는 소식에도 투자심리 회복 역부족

국내 증시 - 美 SVB 파산 여파에 급락

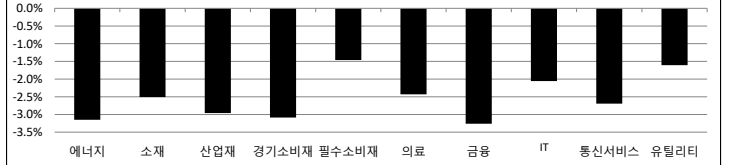
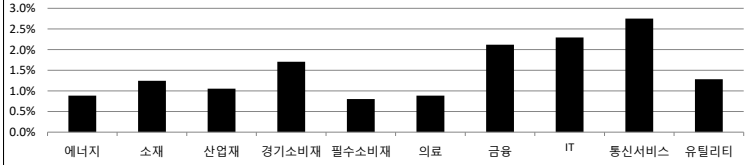
- SVB 파산 여파가 지속되며 투자심리 위축됐으며, 美 CPI 발표 앞두고 경계심 또한 확대
- 수급별로 개인과 기관은 각각 5,649억원 261억원 순매수한 반면 외국인은 6,384억원 순매도

Today's Event

- 인터배터리(InterBattery) 개최
- 미) 2월 생산자물가지수
- 미) 2월 소매판매
- 미) 3월 NAHB 주택시장지수
- 중) 1~2월 산업생산
- 중) 외국인 관광객 비자 발급 재개
- 중) 1~2월 소매판매
- 파인애플 추가상장(BW행사)
- 재영솔루텍 추가상장(BW행사)
- CJ CGV 추가상장(CB전환)
- 유테크 추가상장(유상증자)
- IHQ 보호예수 해제
- KH 필룩스 보호예수 해제

| S&P 500 Sector | 1D | 1W | 1M | 3M | YTD | 2Y | 3Y |
|----------------|------|-------|--------|-------|-------|--------|--------|
| 에너지 | 0.9% | -4.8% | -10.1% | -3.6% | -7.5% | 55.2% | 157.7% |
| 소재 | 1.2% | -4.1% | -4.8% | -4.0% | 0.5% | -0.1% | 69.2% |
| 산업재 | 1.1% | -2.6% | -2.9% | -1.3% | 0.9% | 2.8% | 58.7% |
| 경기소비재 | 1.7% | -1.7% | -5.0% | 0.9% | 8.7% | -17.8% | 34.4% |
| 필수소비재 | 0.8% | 0.0% | -1.6% | -5.9% | -3.7% | 11.1% | 28.9% |
| 의료 | 0.9% | -0.5% | -4.7% | -9.4% | -7.3% | 10.3% | 39.5% |
| 금융 | 2.1% | -7.8% | -11.5% | -7.4% | -5.8% | -6.9% | 40.8% |
| IT | 2.3% | 0.4% | -0.5% | 4.4% | 12.1% | 5.7% | 64.8% |
| 통신서비스 | 2.8% | -0.5% | -2.2% | 6.3% | 10.3% | -26.6% | 11.6% |
| 유틸리티 | 1.3% | 1.1% | -2.7% | -8.6% | -6.7% | 6.2% | 15.1% |

| Korea Sector | 1D | 1W | 1M | 3M | YTD | 2Y | 3Y |
|--------------|-------|-------|--------|--------|--------|--------|--------|
| 에너지 | -3.1% | -4.4% | -2.2% | -2.0% | 6.4% | -16.9% | 74.8% |
| 소재 | -2.5% | -5.8% | 2.9% | 7.6% | 13.3% | -16.5% | 88.6% |
| 산업재 | -3.0% | -3.4% | -0.1% | 2.9% | 9.1% | -11.0% | 30.6% |
| 경기소비재 | -3.1% | -2.7% | -0.5% | 7.4% | 13.8% | -22.4% | 59.4% |
| 필수소비재 | -1.5% | -5.5% | -7.2% | -10.2% | -9.3% | -35.1% | -15.0% |
| 의료 | -2.4% | -3.4% | -3.9% | -7.4% | -4.8% | -42.4% | -10.9% |
| 금융 | -3.3% | -4.5% | -10.1% | -7.8% | 0.0% | -7.3% | 32.1% |
| IT | -2.1% | -4.3% | -6.4% | 0.1% | 8.1% | -28.5% | 21.4% |
| 통신서비스 | -2.7% | -5.7% | -12.1% | -2.1% | 4.3% | -46.9% | 7.1% |
| 유틸리티 | -1.6% | -3.7% | -10.0% | -16.6% | -21.0% | -26.7% | -10.7% |



| Fixed Income | Close | 1D | 1M | YTD |
|--------------|-------|------|-------|-------|
| 국고채 3년 | 3.415 | -3.5 | 1.5 | -31.0 |
| 국고채 10년 | 3.375 | -5.0 | 2.0 | -36.0 |
| 미국채 2년 | 4.250 | 27.4 | -26.7 | -17.5 |
| 미국채 10년 | 3.689 | 11.6 | -4.3 | -18.6 |
| 일본 국채 10년 | 0.274 | -7.4 | -22.8 | -14.8 |
| 중국 국채 10년 | 2.879 | -0.1 | -1.3 | 4.0 |
| 독일 국채 10년 | 2.420 | 16.1 | 5.6 | -15.1 |

| Commodity | Close | 1D | 1M | YTD |
|-----------------|----------|--------|--------|--------|
| 국제유가(WTI) | 71.33 | -4.6% | -10.5% | -11.1% |
| VIX Index | 23.73 | -10.5% | 15.6% | 9.5% |
| 천연가스 | 2.57 | -1.3% | 2.3% | -42.5% |
| CRB상품지수 | 261.08 | -1.4% | -4.3% | -6.0% |
| 금(Comex) | 1,910.90 | -0.3% | 2.6% | 4.6% |
| BDI(Baltic Dry) | 1,465.00 | 0.0% | 143.4% | -3.3% |
| 구리 | 401.05 | -1.4% | -0.1% | 5.2% |

※ 작성자(SK증권 리서치센터)는 본 조사분석자료에 게재된 내용들이 외부의 부당한 압력이나 간섭없이 신의성실하게 작성되었음을 확인합니다. 자료 제공일 시점에서의 의견 및 추정치로 최종 실적과 오차가 발생할 수 있으며, 투자를 유도할 목적이 아니라 투자판단에 참고가 되는 정보제공을 목적으로 하고 있습니다. 투자자 투자자 자신의 판단과 책임하에 최종결정을 하시길 바랍니다. 본 자료는 당사의 저작물로써 모든 저작권은 당사에게 있으며, 어떠한 경우에도 당사의 동의 없이 복제, 대역, 전송, 재배포 될 수 없습니다.



MORNING CALL



2023-03-15, (수)

| 일일 상승률 상위 종목 | | | 일일 하락률 상위 종목 | | |
|--------------|--------|-------|--------------|--------|--------|
| 종목명 | 시가총액 | 수익률 | 종목명 | 시가총액 | 수익률 |
| 엘컴텍 | 1,347 | 25.9% | 더존비즈온 | 10,634 | -23.6% |
| 원택 | 1,171 | 17.2% | 바이브컴퍼니 | 1,486 | -14.5% |
| 모델솔루션 | 1,570 | 10.3% | 코난테크놀로지 | 6,141 | -14.5% |
| 이엔플러스 | 3,384 | 8.2% | 이오플로우 | 6,573 | -14.4% |
| 코아시아 | 2,116 | 7.9% | 엠로 | 2,607 | -13.1% |
| 대모 | 1,071 | 7.7% | 뉴로메카 | 2,573 | -12.9% |
| 퍼스텍 | 1,593 | 7.5% | 솔트룩스 | 3,475 | -12.6% |
| SCI평가정보 | 1,619 | 7.4% | 하이드리리튬 | 5,260 | -12.3% |
| 압타바이오 | 2,402 | 7.2% | 플리토 | 1,392 | -12.1% |
| 양지사 | 3,891 | 5.6% | 아이텍 | 1,889 | -12.0% |
| 일진전기 | 2,013 | 5.4% | KISCO홀딩스 | 3,365 | -11.1% |
| 고려신용정보 | 1,596 | 5.3% | 위세아이텍 | 1,350 | -11.1% |
| 희림 | 1,349 | 4.6% | 제이스텍 | 1,427 | -11.0% |
| 아이에스이커머스 | 1,036 | 4.4% | 대보마그네틱 | 5,117 | -11.0% |
| 소니드 | 1,274 | 4.2% | 오리콤 | 1,589 | -10.9% |
| LS ELECTRIC | 15,810 | 3.7% | 마인즈랩 | 1,395 | -10.7% |
| 케이씨에스 | 1,320 | 3.7% | 카나리아바이오 | 11,951 | -10.7% |
| 에코프로 | 98,318 | 2.6% | 샤페론 | 1,497 | -10.3% |
| 현대바이오 | 8,178 | 2.5% | 한일사료 | 1,669 | -10.3% |
| 에이비프로바이오 | 1,056 | 2.4% | 푸른저축은행 | 1,404 | -9.9% |

주요 투자자별 순매수/순매도 상위 종목 (단위: 억원)

| <외국인 순매수 상위> | | <외국인 순매도 상위> | | <기관 순매수 상위> | | <기관 순매도 상위> | | <개인 순매수 상위> | | <개인 순매도 상위> | |
|--------------|-------|--------------|----------|-------------|-------|-------------|--------|-------------|---------|-------------|--------|
| 종목명 | 매수대금 | 종목명 | 매도대금 | 종목명 | 매수대금 | 종목명 | 매도대금 | 종목명 | 매수대금 | 종목명 | 매도대금 |
| 에스엠 | 434.5 | 에코프로 | -1,449.6 | 삼성바이오로직스 | 137.1 | 에코프로비엠 | -552.6 | 에코프로 | 1,572.9 | 에스엠 | -490.4 |
| 하림지주 | 214.6 | 삼성전자 | -1,046.4 | LG전자 | 93.9 | 에코프로 | -266.2 | 삼성전자 | 998.5 | 카카오페이 | -228.0 |
| 엘앤에프 | 168.5 | SK하이닉스 | -572.7 | 삼성전기 | 79.0 | 하림지주 | -240.1 | 에코프로비엠 | 893.4 | SK텔레콤 | -179.3 |
| 카카오페이 | 163.3 | 에코프로비엠 | -323.8 | LS ELECTRIC | 77.3 | 엘앤에프 | -152.2 | SK하이닉스 | 669.9 | 포스코케미칼 | -143.6 |
| 포스코케미칼 | 150.3 | POSCO홀딩스 | -263.1 | LG | 68.7 | NAVER | -118.9 | NAVER | 292.6 | LS ELECTRIC | -107.1 |
| 메디톡스 | 133.5 | KB금융 | -250.1 | KB금융 | 67.7 | 기아 | -102.5 | 하이브 | 228.0 | 현대차2우B | -79.0 |
| JYP Ent. | 131.6 | LG전자 | -221.9 | 카카오페이 | 66.0 | SK하이닉스 | -76.0 | 현대차 | 208.8 | 메디톡스 | -59.9 |
| SK텔레콤 | 124.6 | 하이브 | -209.5 | 에스엠 | 59.7 | JYP Ent. | -76.0 | POSCO홀딩스 | 201.6 | JYP Ent. | -56.6 |
| 현대차2우B | 81.0 | 현대차 | -197.2 | SK텔레콤 | 56.9 | 셀트리온헬스케어 | -69.5 | KB금융 | 181.8 | HPSP | -51.0 |
| 현대로템 | 77.4 | NAVER | -185.8 | DB손해보험 | 56.5 | 메디톡스 | -69.4 | 천보 | 180.5 | 와이지엔터테인먼트 | -49.7 |
| 셀트리온헬스케어 | 75.9 | 카카오 | -174.9 | 넷마블 | 53.6 | LG이노텍 | -68.5 | LG이노텍 | 175.1 | 현대로템 | -45.6 |
| HPSP | 63.8 | 삼성SDI | -168.1 | KT | 53.3 | 모델솔루션 | -62.8 | 메리츠금융지주 | 167.8 | DB하이텍 | -42.7 |
| 와이지엔터테인먼트 | 53.8 | 메리츠금융지주 | -167.0 | 카카오 | 51.2 | 천보 | -55.8 | 대한항공 | 164.3 | 두산 | -37.9 |
| 카카오뱅크 | 52.4 | 대한항공 | -153.0 | 위메이드 | 45.7 | LG화학 | -53.4 | 삼성SDI | 149.8 | 카카오게임즈 | -37.0 |
| 두산 | 48.8 | 하나금융지주 | -135.3 | 현대건설 | 42.0 | 동진세미켄 | -51.3 | LG전자 | 125.2 | 셀트리온 | -37.0 |
| 한화에어로스페이스 | 48.4 | 기아 | -133.4 | SKC | 42.0 | 삼성생명 | -51.1 | 카카오 | 123.4 | 카카오뱅크 | -35.7 |
| 이녹스첨단소재 | 43.9 | 성일하이텍 | -120.4 | DB하이텍 | 37.1 | 삼성물산 | -47.2 | SK | 118.7 | 루닛 | -34.6 |
| 삼성물산 | 43.3 | 천보 | -117.0 | 고려아연 | 36.2 | 대보마그네틱 | -45.3 | 에코프로에이치엔 | 107.6 | 포스코엔텍 | -33.9 |
| 삼성생명 | 42.9 | LG에너지솔루션 | -114.0 | POSCO홀딩스 | 35.6 | 이녹스첨단소재 | -45.2 | 우리금융지주 | 107.5 | 제주은행 | -33.3 |

후강통(Shanghai-Hongkong Link) 월간 거래량 최다 (단위: CNY, %) 선강통(Shenzhen-Hongkong Link) 월간 거래량 최다 (단위: CNY, %)

| 코드 | 종목명 | 시가총액(M) | Close | 수익률 | 코드 | 종목명 | 시가총액(M) | Close | 수익률 |
|------------------|-----------------------------|-------------|----------|--------|------------------|----------------------------|-----------|--------|--------|
| 600519 C1 Equity | KWEICHOW MOUTAI CO LTD-A | 2,218,445.3 | 1,766.00 | 0.23% | 300750 C2 Equity | CONTEMPORARY AMPEREX TEC | 945,814.9 | 387.23 | -1.22% |
| 601318 C1 Equity | PING AN INSURANCE GROUP CO | 823,148.3 | 45.46 | -2.24% | 000858 C2 Equity | WULIANGYE YIBIN CO LTD-A | 758,000.4 | 195.28 | -1.67% |
| 601012 C1 Equity | LONGI GREEN ENERGY TECHNOL | 317,513.6 | 41.88 | -0.26% | 002594 C2 Equity | BYD CO LTD -A | 623,404.9 | 239.98 | -0.21% |
| 600036 C1 Equity | CHINA MERCHANTS BANK-A | 871,765.0 | 34.58 | -1.34% | 000568 C2 Equity | LUZHOU LAOJIAO CO LTD-A | 354,013.1 | 240.50 | -1.73% |
| 601888 C1 Equity | CHINA TOURISM GROUP DUTY F | 383,414.1 | 186.35 | -0.25% | 300059 C2 Equity | EAST MONEY INFORMATION C | 263,886.8 | 19.97 | -0.65% |
| 601899 C1 Equity | ZIJIN MINING GROUP CO LTD-A | 311,120.6 | 12.03 | -1.07% | 002475 C2 Equity | LUXSHARE PRECISION INDUSTR | 201,581.7 | 28.33 | -1.63% |
| 600309 C1 Equity | WANHUA CHEMICAL GROUP CO | 308,354.5 | 98.21 | -0.80% | 300274 C2 Equity | SUNGROW POWER SUPPLY CO | 157,014.4 | 105.72 | -5.11% |
| 600438 C1 Equity | TONGWEI CO LTD-A | 176,026.1 | 39.10 | -1.86% | 300760 C2 Equity | SHENZHEN MINDRAY BIO-MED | 374,317.0 | 308.73 | -0.09% |
| 600887 C1 Equity | INNER MONGOLIA YILI INDUS-A | 189,024.1 | 29.54 | 0.24% | 300014 C2 Equity | EVE ENERGY CO LTD-A | 134,608.5 | 65.80 | -2.20% |
| 600276 C1 Equity | JIANGSU HENGRUI PHARMACEUT | 264,601.0 | 41.48 | 0.14% | 002230 C2 Equity | IFLYTEK CO LTD - A | 111,856.5 | 48.15 | -2.13% |

※ 작성자(SK증권 리서치센터)는 본 조사분석자료에 게재된 내용들이 외부의 부당한 압력이나 간섭없이 신의성실하게 작성되었음을 확인합니다. 자료 제공일 시점에서의 의견 및 추정치로 최종 실적과 오차가 발생할 수 있으며, 투자를 유도할 목적이 아니라 투자판단에 참고가 되는 정보제공을 목적으로 하고 있습니다. 투자자 투자자 자신의 판단과 책임하에 최종결정을 하시기 바랍니다. 본 자료는 당사의 저작물로서 모든 저작권은 당사에게 있으며, 어떠한 경우에도 당사의 동의 없이 복제, 대여, 전송, 재배포 될 수 없습니다.



MORNING CALL

SK securities



2023-03-15 (수)

코스피 & 코스닥 섹터별 시가총액 상위 종목 수익률(국내)

(단위: 억원 / 원)

| 섹터 | 코드 | 종목명 | 시가총액 | Close | 1D | 1W | YTD | 코드 | 종목명 | 시가총액 | Close | 1D | 1W | YTD |
|-------------------------------------|---------|-----------|-----------|---------|-------|--------|--------|---------|-------------|---------|---------|-------|--------|--------|
| 에너지 Energy | A096770 | SK이노베이션 | 157,191 | 170,000 | -3.5% | -3.9% | 10.4% | A017940 | E1 | 3,176 | 46,300 | -3.5% | -5.0% | 1.9% |
| | A010950 | S-Oil | 89,166 | 79,200 | -2.7% | -5.7% | -5.0% | A002960 | 한국셀석유 | 3,055 | 235,000 | 0.6% | -0.4% | 0.6% |
| | A267250 | HD현대 | 44,236 | 56,000 | -2.6% | -4.6% | -1.9% | A009830 | 한화솔루션 | 79,572 | 41,600 | 0.0% | 0.0% | -3.3% |
| | A078930 | GS | 36,469 | 39,250 | -2.5% | -3.7% | -10.4% | A002380 | KCC | 19,817 | 223,000 | -4.5% | -10.8% | 9.1% |
| | A018670 | SK가스 | 10,753 | 116,500 | -2.8% | -6.1% | 0.9% | A010060 | OCI | 21,703 | 91,000 | -4.6% | -9.3% | 12.6% |
| | A006120 | SK디스커버리 | 5,835 | 30,650 | -4.5% | -7.1% | 1.3% | A047050 | 포스코인터내셔널 | 36,768 | 20,900 | -3.5% | -7.1% | -7.5% |
| 소재 Materials | A051910 | LG화학 | 497,676 | 705,000 | -1.8% | -4.7% | 17.5% | A004020 | 현대제철 | 44,104 | 33,050 | -3.9% | -7.4% | 8.0% |
| | A005490 | POSCO홀딩스 | 267,245 | 316,000 | -3.4% | -5.7% | 14.3% | A361610 | SK아이이테크놀로지 | 44,347 | 62,200 | -3.4% | -10.4% | 17.4% |
| | A003670 | 포스코케미칼 | 185,137 | 239,000 | -3.8% | -8.3% | 32.8% | A011780 | 금호석유 | 42,887 | 146,300 | -3.5% | -7.4% | 16.1% |
| | A010130 | 고려아연 | 106,069 | 534,000 | -2.0% | -8.9% | -5.3% | A011790 | SK | 39,156 | 103,400 | -3.7% | -10.0% | 16.8% |
| | A009830 | 한화솔루션 | 79,572 | 41,600 | 0.0% | 0.0% | -3.3% | A086520 | 에코프로 | 98,318 | 371,000 | 2.6% | 27.1% | 260.2% |
| | A011170 | 롯데케미칼 | 74,087 | 173,200 | -2.5% | -6.7% | -3.0% | A003410 | 쌍용C&E | 27,914 | 5,540 | 0.5% | -1.6% | -3.8% |
| 산업재 Industrials | A373220 | LG에너지솔루션 | 1,282,320 | 548,000 | -2.7% | -3.2% | 25.8% | A329180 | 현대중공업 | 83,269 | 93,800 | -4.7% | -6.4% | -19.1% |
| | A028260 | 삼성물산 | 199,969 | 107,000 | -1.7% | -3.3% | -5.7% | A247540 | 에코프로비엠 | 192,180 | 196,500 | -3.2% | -4.4% | 113.4% |
| | A034730 | SK | 124,274 | 167,600 | -3.0% | -7.4% | -11.3% | A003490 | 대한항공 | 81,929 | 22,250 | -3.9% | -5.1% | -3.1% |
| | A003550 | LG | 134,178 | 85,300 | -3.4% | 3.9% | 9.2% | A086280 | 현대글로비스 | 56,550 | 150,800 | -3.2% | -4.9% | -7.8% |
| | A011200 | HMM | 97,563 | 19,950 | -2.0% | -7.2% | 2.1% | A009540 | 한국조선해양 | 51,523 | 72,800 | -3.2% | -8.7% | 3.0% |
| | A034020 | 두산에너지빌리티 | 107,108 | 16,780 | -5.8% | -0.4% | 9.0% | A028050 | 삼성엔지니어링 | 56,644 | 28,900 | -1.9% | 6.6% | 29.9% |
| 자유소비재 Consumer Discretionary | A005380 | 현대차 | 361,719 | 171,000 | -2.8% | -2.3% | 13.3% | A018880 | 한온시스템 | 45,053 | 8,440 | -5.3% | -8.6% | 4.3% |
| | A000270 | 기아 | 309,292 | 76,300 | -3.2% | -1.7% | 28.7% | A021240 | 코웨이 | 35,867 | 48,600 | -4.0% | -6.9% | -13.1% |
| | A012330 | 현대모비스 | 201,299 | 213,500 | -2.3% | -2.1% | 6.5% | A161390 | 한국타이어앤테크놀로지 | 41,746 | 33,700 | -2.3% | -8.3% | 8.2% |
| | A066570 | LG전자 | 182,958 | 111,800 | -4.9% | -2.3% | 29.3% | A008770 | 호텔신라 | 28,730 | 73,200 | -3.6% | -5.4% | -11.9% |
| | A383220 | F&F | 51,523 | 134,500 | -3.9% | -3.9% | -6.9% | A023530 | 롯데쇼핑 | 22,461 | 79,400 | -3.5% | -8.5% | -12.8% |
| | A035250 | 강원랜드 | 38,595 | 18,040 | -2.2% | -6.1% | -22.2% | A004170 | 신세계 | 20,183 | 205,000 | -2.2% | -3.8% | -6.8% |
| 필수소비재 Consumer Staples | A033780 | KT&G | 116,836 | 85,100 | -0.4% | -2.2% | -7.0% | A002790 | 아모레G | 29,850 | 36,200 | -3.5% | -9.3% | 3.7% |
| | A051900 | LG생활건강 | 92,147 | 590,000 | -2.8% | -12.2% | -18.3% | A007070 | GS리테일 | 28,693 | 27,400 | -3.0% | -4.7% | -2.7% |
| | A090430 | 아모레퍼사픽 | 74,403 | 127,200 | -2.8% | -10.1% | -7.5% | A139480 | 이마트 | 30,775 | 110,400 | -3.6% | -4.3% | 12.7% |
| | A097950 | CJ제일제당 | 45,915 | 305,000 | -1.5% | -6.3% | -19.8% | A006040 | 동원산업 | 23,842 | 47,700 | 0.6% | -4.6% | -3.3% |
| | A271560 | 오리온 | 50,409 | 127,500 | 0.4% | 1.9% | -0.4% | A004370 | 농심 | 21,198 | 348,500 | -0.4% | -1.0% | -2.4% |
| | A282360 | BGF리테일 | 30,990 | 179,300 | -0.3% | -1.5% | -14.8% | A026960 | 동서 | 18,853 | 18,910 | -1.8% | -2.8% | -6.4% |
| 의료 Health Care | A207940 | 삼성바이오로직스 | 549,463 | 772,000 | -0.8% | -2.8% | -6.0% | A028300 | HLB | 41,028 | 33,500 | -5.9% | -2.2% | 18.0% |
| | A068270 | 셀트리온 | 220,814 | 150,900 | -2.9% | -2.9% | -6.0% | A128940 | 한미약품 | 30,966 | 246,500 | -2.8% | -7.3% | -17.3% |
| | A091990 | 셀트리온헬스케어 | 99,496 | 60,500 | -2.9% | -3.7% | 4.3% | A137310 | 에스디바이오센서 | 21,047 | 20,150 | -5.0% | -11.8% | -33.2% |
| | A302440 | SK바이오사이언스 | 52,597 | 68,500 | -0.9% | -5.1% | -6.8% | A068760 | 셀트리온제약 | 30,919 | 78,100 | -5.0% | 5.7% | 16.7% |
| | A326030 | SK바이오팜 | 47,458 | 60,600 | -1.1% | -7.8% | -16.0% | A008930 | 한미사이언스 | 23,610 | 33,750 | -3.0% | -2.5% | 4.0% |
| | A000100 | 유한양행 | 38,396 | 50,100 | -1.8% | -6.0% | -12.4% | A048260 | 오스탬임플란트 | 28,178 | 187,100 | 0.0% | 0.0% | 35.5% |
| IT Information Technology | A005930 | 삼성전자 | 3,522,172 | 59,000 | -1.7% | -2.8% | 6.7% | A034220 | LG디스플레이 | 50,881 | 14,220 | -5.1% | -6.6% | 14.2% |
| | A000660 | SK하이닉스 | 590,410 | 81,100 | -3.8% | -8.8% | 8.1% | A307950 | 현대오트애버 | 30,578 | 111,500 | -4.5% | -1.3% | 16.8% |
| | A006400 | 삼성SDI | 498,543 | 725,000 | -1.8% | -8.6% | 22.7% | A020150 | 일진머티리얼즈 | 28,635 | 62,100 | -4.2% | -11.3% | 19.7% |
| | A009150 | 삼성전기 | 111,966 | 149,900 | -2.0% | -1.0% | 14.9% | A058470 | 리노공업 | 20,653 | 135,500 | -3.7% | -8.3% | -12.9% |
| | A018260 | 삼성에스디에스 | 90,532 | 117,000 | -2.6% | -5.2% | -4.9% | A000990 | DB하이텍 | 20,046 | 45,150 | -3.1% | -0.1% | 21.5% |
| | A377300 | 카카오페이 | 82,619 | 61,800 | 1.8% | -0.3% | 14.0% | A005070 | 코스모신소재 | 29,180 | 95,200 | 0.7% | -4.5% | 83.8% |
| | A011070 | LG이노텍 | 60,588 | 256,000 | -4.5% | -8.2% | 1.4% | A240810 | 원익IPS | 14,259 | 29,050 | -5.7% | -5.2% | 17.4% |
| | A066970 | 엘앤에프 | 81,762 | 227,000 | -3.8% | -7.4% | 30.8% | A042700 | 한미반도체 | 13,939 | 14,320 | -5.2% | -11.8% | 24.5% |
| | A402340 | SK스퀘어 | 50,787 | 35,900 | -6.1% | -13.9% | 7.0% | A108320 | LX세미콘 | 14,280 | 87,800 | -4.7% | -7.2% | 22.5% |
| | A035420 | NAVER | 321,536 | 196,000 | -3.2% | -7.1% | 10.4% | A036570 | 엔씨소프트 | 85,401 | 389,000 | -1.9% | -7.4% | -13.2% |
| 통신서비스 Telecommunication Services | A035720 | 카카오 | 264,680 | 59,400 | -2.3% | -3.4% | 11.9% | A030200 | KT | 76,375 | 29,250 | -1.7% | -5.0% | -13.5% |
| | A017670 | SK텔레콤 | 102,742 | 46,950 | 1.0% | -1.1% | -1.0% | A259960 | 크래프톤 | 79,617 | 161,700 | -1.1% | -4.4% | -3.8% |
| 금융 Financials | A105560 | KB금융 | 197,906 | 48,400 | -3.8% | -4.7% | -0.2% | A032830 | 삼성생명 | 132,000 | 66,000 | -1.4% | -1.9% | -7.0% |
| | A055550 | 신한지주 | 178,583 | 35,100 | -2.6% | -4.6% | -0.3% | A323410 | 카카오뱅크 | 115,846 | 24,300 | -0.4% | -7.3% | 0.0% |
| | A086790 | 하나금융지주 | 121,468 | 41,050 | -3.9% | -6.3% | -2.4% | A000810 | 삼성화재 | 102,093 | 215,500 | -1.2% | 0.5% | 7.8% |
| 유틸리티 Utilities | A015760 | 한국전력 | 110,610 | 17,230 | -1.6% | -3.7% | -21.0% | A004690 | 삼천리 | 20,133 | 496,500 | 0.0% | 0.5% | 27.0% |
| | A036460 | 한국가스공사 | 23,540 | 25,500 | -4.0% | -8.8% | -29.6% | A016710 | 대성홀딩스 | 21,061 | 130,900 | 0.2% | 2.0% | 19.5% |
| | A017390 | 서울가스 | 24,050 | 481,000 | -0.3% | -1.1% | 13.2% | A005090 | SGC에너지 | 4,315 | 29,400 | -2.5% | -5.5% | -5.0% |

※ 작성자(SK증권 리서치센터)는 본 조사분석자료에 게재된 내용들이 외부의 부당한 압력이나 간섭없이 신의성실하게 작성되었음을 확인합니다. 자료 제공일 시점에서의 의견 및 추정치로 최종 실적과 오차가 발생할 수 있으며, 투자를 유도할 목적이 아니라 투자판단에 참고가 되는 정보제공을 목적으로 하고 있습니다. 투자시 투자자 자신의 판단과 책임하에 최종결정을 하시기 바랍니다. 본 자료는 당사의 저작물로서 모든 저작권은 당사에게 있으며, 어떠한 경우에도 당사의 동의 없이 복제, 대여, 전송, 재배포 될 수 없습니다.



MORNING CALL

SK securities



2023-03-15 (수)

섹터별 시가총액 상위 종목 수익률(해외)

Dow Jones Industrial Average Memebers

| Company | 국가 | Close | (단위 : 각국 거래소 통화 기준) | | | | Company | 국가 | Close | (단위 : 각국 거래소 통화 기준) | | | |
|--------------------------|-----|-------|---------------------|-------|--------|--------|---------------------------|-----|-----------|---------------------|-------|--------|--------|
| | | | 1D | 1W | 1M | YTD | | | | 1D | 1W | 1M | YTD |
| Apple | USA | 152.6 | 1.4% | 0.7% | 1.0% | 17.4% | BHP Billiton | AUS | 45.0 | -1.7% | -6.1% | -6.2% | -1.3% |
| American Express | USA | 163.9 | 4.0% | -6.5% | -8.6% | 10.9% | Linde | USA | 342.4 | 2.3% | -3.3% | 3.1% | 5.0% |
| Boeing | USA | 207.3 | 1.9% | -0.3% | -2.6% | 8.8% | Rio Tinto | AUS | 117.5 | -0.8% | -6.0% | -4.1% | 1.0% |
| Caterpillar | USA | 225.7 | 0.4% | -8.3% | -8.9% | -5.8% | Glencore | GBR | 461.5 | 0.6% | 2.2% | -9.9% | -16.5% |
| Cisco Systems | USA | 49.1 | 1.3% | 0.3% | 3.8% | 3.0% | VALE | BRA | 84.0 | -1.3% | -1.6% | -3.2% | -5.5% |
| Chevron | USA | 160.8 | 1.3% | -2.0% | -6.5% | -10.4% | Air Liquide | FRA | 149.4 | 2.0% | -0.3% | 5.0% | 12.8% |
| Walt Disney | USA | 93.4 | 0.8% | -5.8% | -13.6% | 7.5% | SABIC | SAU | 89.0 | -2.7% | -3.2% | -3.8% | -1.1% |
| Dow Inc | USA | 52.3 | -0.2% | -6.3% | -12.6% | 3.8% | Air Products & Chemicals | USA | 285.9 | 1.7% | -1.9% | -0.7% | -7.3% |
| Walgreens Boots Alliance | USA | 33.3 | -0.8% | -2.5% | -8.9% | -10.9% | Sherwin-Williams | USA | 217.0 | 1.6% | -1.6% | -5.9% | -8.6% |
| Goldman Sachs | USA | 322.2 | 2.1% | -6.9% | -13.2% | -6.2% | Freeport-Mcmoran | USA | 38.0 | 1.1% | -5.2% | -10.2% | 0.1% |
| Home Depot | USA | 285.6 | -0.3% | -1.8% | -9.8% | -9.6% | Southern Copper | USA | 73.8 | 1.8% | 1.7% | 0.3% | 22.2% |
| IBM | USA | 124.7 | -0.7% | -2.8% | -8.1% | -11.5% | Anglo American | GBR | 2,770.0 | 1.5% | -2.8% | -14.2% | -14.4% |
| Intel | USA | 28.0 | 3.9% | 9.7% | 0.8% | 6.0% | Shin-etsu Chemicals | JPN | 20,110.0 | -1.5% | -1.1% | 2.9% | 23.9% |
| Johnson & Johnson | USA | 153.9 | 0.6% | -0.1% | -5.1% | -12.9% | BASF | DEU | 46.3 | 0.9% | -3.5% | -10.2% | -0.1% |
| JPMorgan Chase | USA | 134.6 | 2.6% | -2.9% | -4.6% | 0.4% | Industrials | | | | | | |
| Coca-Cola | USA | 60.0 | 0.4% | 0.0% | 0.7% | -5.6% | Company | 국가 | Close | 1D | 1W | 1M | YTD |
| McDonald's | USA | 265.9 | 1.1% | -0.5% | 1.3% | 0.9% | International Holding Co. | UAE | 395.0 | 0.0% | -1.5% | -0.3% | -3.7% |
| 3M | USA | 102.8 | -0.7% | -4.0% | -9.7% | -14.3% | CATL | CHN | 387.2 | -1.2% | -3.7% | -13.2% | -1.6% |
| Merck | USA | 107.0 | 1.2% | -3.9% | -1.5% | -3.6% | UPS | USA | 185.1 | 1.6% | 1.0% | 0.1% | 6.5% |
| Microsoft | USA | 260.8 | 2.7% | 2.6% | -0.9% | 8.7% | Raytheon Technologies | USA | 98.3 | 0.9% | 0.1% | -2.3% | -2.6% |
| Nike | USA | 119.0 | 1.8% | -0.5% | -2.6% | 1.7% | Honeywell International | USA | 193.0 | -0.1% | -1.4% | -3.7% | -10.0% |
| Salesforce | USA | 182.9 | 4.2% | -0.2% | 9.5% | 37.9% | Siemens | DEU | 145.1 | 2.8% | -1.6% | -0.6% | 12.0% |
| Procter & Gamble | USA | 139.9 | 1.2% | 1.7% | 1.2% | -7.7% | Union Pacific | USA | 195.2 | 0.0% | -5.0% | -5.0% | -5.8% |
| Travelers | USA | 171.8 | -0.3% | -4.8% | -8.0% | -8.4% | Deere | USA | 402.5 | 1.1% | -3.8% | -3.7% | -6.1% |
| UnitedHealth Group | USA | 464.6 | 0.2% | -2.0% | -6.0% | -12.4% | Lockheed Martin | USA | 478.9 | 0.3% | 0.0% | -0.4% | -1.6% |
| United Technologies | USA | 98.3 | 0.9% | 0.1% | -2.3% | -2.6% | Airbus | FRA | 122.2 | 3.4% | -1.5% | 7.4% | 10.1% |
| Visa | USA | 218.7 | 2.0% | -2.0% | -3.8% | 5.2% | Schneider Electric | FRA | 152.6 | 2.6% | -1.3% | 1.7% | 16.7% |
| Verizon Communications | USA | 36.9 | 0.9% | -2.7% | -7.8% | -6.4% | GE | USA | 91.2 | 2.5% | 5.5% | 12.2% | 39.4% |
| Walmart | USA | 138.1 | 0.5% | -0.8% | -3.9% | -2.6% | LG Energy Solution | KOR | 548,000.0 | -2.7% | -3.2% | 1.1% | 25.8% |
| Exxon Mobil | USA | 106.9 | 0.4% | -4.2% | -10.3% | -3.0% | Canadian National Railway | CAN | 158.8 | -0.5% | -0.7% | -0.7% | -1.3% |

Energy

| Company | 국가 | Close | (단위 : 각국 거래소 통화 기준) | | | | Company | 국가 | Close | (단위 : 각국 거래소 통화 기준) | | | |
|----------------------------|-----|---------|---------------------|-------|--------|--------|------------------|-----|-----------|---------------------|--------|--------|--------|
| | | | 1D | 1W | 1M | YTD | | | | 1D | 1W | 1M | YTD |
| ARAMCO | SAU | 32.5 | -1.4% | 0.5% | 0.2% | 0.3% | Amazon | USA | 94.9 | 2.7% | 1.4% | -2.8% | 13.0% |
| Shell | GBR | 2,469.5 | 1.3% | -4.9% | -2.7% | 6.2% | LVMH | FRA | 800.5 | 2.4% | -1.9% | 0.4% | 17.7% |
| Reliance Industries | IND | 2,276.0 | -0.4% | -5.5% | -2.6% | -10.6% | Tesla | USA | 183.3 | 5.0% | -2.4% | -6.9% | 48.8% |
| Total Energies | FRA | 56.5 | 2.4% | -4.3% | -4.9% | -3.8% | Toyota | JPN | 1,809.0 | -3.0% | -5.5% | -3.7% | -0.2% |
| ConocoPhillips | USA | 101.4 | 0.7% | -5.8% | -11.9% | -14.1% | Hermes | FRA | 1,734.5 | 2.6% | -0.9% | 3.6% | 20.0% |
| PetroChina | HKG | 4.3 | -3.8% | -4.0% | 5.4% | 21.0% | Prosus | NLD | 66.3 | 2.2% | -2.5% | -10.5% | 2.8% |
| BP | GBR | 530.8 | 1.6% | -5.0% | -5.2% | 11.8% | Christian Dior | FRA | 783.5 | 1.2% | -2.7% | 0.3% | 15.1% |
| Equinor ASA | NOR | 307.3 | -0.5% | -4.3% | -7.3% | -12.7% | Meituan | HKG | 125.4 | -2.8% | -9.1% | -15.3% | -28.2% |
| Enbridge | CHN | 52.3 | -0.3% | -0.8% | -3.1% | -1.2% | Lowe's | USA | 196.8 | -0.4% | -0.3% | -5.7% | -1.2% |
| Schlumberger | USA | 49.4 | 1.1% | -8.7% | -12.4% | -7.7% | Starbucks | USA | 99.5 | 0.4% | -3.8% | -7.1% | 0.3% |
| China Shenhua | HKG | 25.1 | -0.4% | 0.0% | 6.4% | 11.1% | Pinduoduo | USA | 92.7 | 1.7% | -1.0% | 0.3% | 13.7% |
| EOG Resources | USA | 109.2 | 0.1% | -7.7% | -18.6% | -15.7% | SONY | JPN | 11,285.0 | -2.8% | -5.9% | -5.5% | 12.5% |
| SINOPEC | HKG | 4.6 | -3.1% | -1.1% | 10.7% | 23.1% | Porsche | DEU | 114.0 | 4.4% | -1.1% | 0.6% | 20.3% |
| CNOOC | HKG | 11.7 | -3.0% | -5.3% | 3.7% | 17.4% | BYD | HKG | 195.8 | -2.1% | -12.5% | -18.6% | 1.7% |
| Petrobras | BRA | 23.8 | -1.8% | -5.3% | -11.1% | -3.0% | Jingdong(JD.com) | USA | 40.4 | 0.8% | -13.2% | -22.7% | -28.0% |
| Canadian Natural Resources | CAN | 73.2 | -2.0% | -7.8% | -9.5% | -2.6% | TJX | USA | 74.8 | 1.7% | -2.9% | -6.8% | -6.1% |
| Occidental Petroleum | USA | 60.2 | 1.8% | -1.1% | -8.3% | -4.4% | Inditex | ESP | 29.2 | 1.9% | 0.2% | 5.3% | 17.4% |
| Marathon Petroleum | USA | 127.8 | 3.2% | -1.9% | 0.8% | 9.8% | Booking Holdings | USA | 2,475.8 | 1.5% | -4.0% | 5.4% | 22.8% |
| Pioneer Natural Resources | USA | 195.2 | -0.1% | -5.4% | -15.6% | -14.5% | Richemont | CHE | 140.1 | 2.0% | -5.6% | 0.1% | 16.8% |
| Gazprom | RUS | 161.2 | 1.2% | -1.1% | 1.5% | -1.0% | Naspers | ZAF | 313,148.0 | 1.3% | -4.6% | -8.8% | 10.9% |
| Enterprise Products | USA | 25.7 | 1.1% | -1.6% | -2.6% | 6.5% | Volkswagen | DEU | 168.3 | -1.7% | -5.8% | 3.1% | 14.0% |

※ 작성자(SK증권 리서치센터)는 본 조사분석자료에 게재된 내용들이 외부의 부당한 압력이나 간섭없이 신의성실하게 작성되었음을 확인합니다. 자료 제공일 시점에서의 의견 및 추정치로 최종 실적과 오차가 발생할 수 있으며, 투자를 유도할 목적이 아니라 투자판단에 참고가 되는 정보제공을 목적으로 하고 있습니다. 투자자 투자자 자신의 판단과 책임하에 최종결정을 하시기 바랍니다. 본 자료는 당사의 저작물로 시 모든 저작권은 당사에게 있으며, 어떠한 경우에도 당사의 동의 없이 복제, 대역, 전송, 재배포 될 수 없습니다.



MORNING CALL

SK securities



2023-03-15 (수)

Consumer Staples

| Company | 국가 | Close | 1D | 1W | 1M | YTD |
|-----------------------------|-----|---------|-------|-------|-------|-------|
| Kweichow Moutai | CHN | 1,766.0 | 0.2% | -1.2% | -2.4% | 2.3% |
| Nestle | CHE | 107.2 | 0.4% | 1.9% | -2.1% | 0.0% |
| Pepsico | USA | 173.5 | -0.1% | 0.5% | -1.5% | -3.9% |
| L'OREAL | FRA | 377.6 | 1.2% | 0.1% | 0.5% | 13.2% |
| Costco | USA | 481.9 | 2.1% | -0.7% | -3.6% | 5.6% |
| Philip Morris International | USA | 97.4 | 0.0% | -1.9% | -4.9% | -3.8% |
| Unilever | NLD | 46.2 | 0.6% | -0.1% | -1.2% | -1.5% |
| Anheuser-Busch INBEV | BEL | 56.8 | 1.9% | -0.3% | 4.1% | 0.9% |
| Wuliangye Yibin | CHN | 195.3 | -1.7% | -2.6% | -4.6% | 8.1% |
| Diageo | GBR | 3,483.5 | 0.5% | -1.9% | -0.1% | -4.6% |
| Estee Lauder | USA | 240.4 | 2.3% | -2.1% | -3.9% | -3.1% |
| Mondelez | USA | 66.3 | 1.1% | 2.3% | 1.2% | -0.5% |
| British American Tobacco | GBR | 3,000.0 | -0.4% | -4.4% | -1.5% | -8.6% |
| Altria | USA | 46.7 | 0.1% | 0.4% | -1.1% | 2.3% |
| Hindustan Unilever | IND | 2,442.5 | -0.5% | -1.7% | -5.2% | -4.6% |

Communication Services

| Company | 국가 | Close | 1D | 1W | 1M | YTD |
|------------------------|-----|---------|-------|--------|--------|--------|
| Alphabet | USA | 94.0 | 3.1% | 0.1% | -0.6% | 6.5% |
| Tencent | HKG | 341.6 | -0.9% | -4.3% | -10.9% | 7.7% |
| Meta | USA | 194.0 | 7.3% | 5.2% | 11.4% | 61.2% |
| Alibaba | USA | 83.9 | 1.1% | -5.5% | -19.1% | -4.8% |
| T-Mobile US | USA | 143.0 | 2.3% | 0.1% | -0.5% | 2.1% |
| Comcast | USA | 35.3 | -0.6% | -2.5% | -8.0% | 0.9% |
| China Mobile | HKG | 63.7 | -1.8% | 2.3% | 11.9% | 23.1% |
| Netflix | USA | 294.9 | 0.5% | -4.4% | -15.1% | 0.0% |
| AT&T | USA | 18.4 | 0.8% | -1.4% | -3.3% | 0.2% |
| Deutsche Telekom | DEU | 21.6 | 1.3% | 1.1% | 7.3% | 15.9% |
| NTT | JPN | 3,929.0 | -0.9% | -1.6% | 2.3% | 4.4% |
| Softbank | JPN | 5,040.0 | -4.1% | -12.0% | -14.3% | -10.7% |
| Charter Communications | USA | 336.1 | 0.3% | -6.1% | -15.3% | -0.9% |
| KDDI | JPN | 4,035.0 | -0.8% | -1.1% | 1.6% | 1.3% |
| America Movil | MEX | 19.5 | -0.8% | 3.6% | 5.7% | 10.1% |
| Baidu ADR | USA | 136.7 | 2.3% | -4.2% | -1.6% | 19.5% |

Health Care

| Company | 국가 | Close | 1D | 1W | 1M | YTD |
|--------------------------|-----|----------|-------|-------|--------|--------|
| Eli Lilly | USA | 327.1 | 0.8% | 5.3% | -5.2% | -10.6% |
| Novo Nordisk | DNK | 989.2 | 0.5% | -2.6% | 2.1% | 5.5% |
| Roche | CHE | 265.5 | 0.5% | -0.8% | -5.2% | -8.6% |
| Pfizer | USA | 39.9 | 0.1% | -1.1% | -9.1% | -22.1% |
| Abbvie | USA | 153.9 | 1.3% | 0.6% | 1.2% | -4.8% |
| Thermo Fisher Scientific | USA | 556.0 | 2.7% | 1.3% | -2.7% | 1.0% |
| Novartis | CHE | 74.9 | 0.2% | -5.4% | -6.2% | -10.4% |
| Astrazeneca | GBR | 10,686.0 | 0.0% | -1.5% | -6.2% | -4.7% |
| Danaher | USA | 244.9 | 1.9% | -0.2% | -5.4% | -7.7% |
| Abbott Labs | USA | 98.6 | 0.4% | -1.4% | -8.9% | -10.2% |
| Bristol-Myers Squibb | USA | 66.5 | 0.7% | -2.3% | -7.9% | -7.6% |
| Amgen | USA | 230.6 | -1.1% | 0.8% | -4.9% | -12.2% |
| Sanofi | FRA | 89.0 | 1.1% | -1.1% | 0.3% | -1.0% |
| CVS Health | USA | 75.6 | -0.9% | -6.1% | -15.7% | -18.9% |
| Elevance Health | USA | 458.6 | -0.1% | -1.8% | -6.6% | -10.6% |
| Medtronic | USA | 77.9 | -0.2% | -2.4% | -7.0% | 0.2% |

Utilities

| Company | 국가 | Close | 1D | 1W | 1M | YTD |
|---------------------------|-----|---------|-------|-------|--------|--------|
| Nextera Energy | USA | 74.6 | 1.7% | 1.1% | -0.3% | -10.8% |
| Abu Dhabi National Energy | UAE | 3.2 | -5.1% | -7.0% | 1.6% | -7.0% |
| Duke Energy | USA | 95.1 | 1.0% | 1.7% | -4.1% | -7.7% |
| Iberdrola | ESP | 10.9 | 1.7% | 1.9% | 2.3% | -0.6% |
| Southern Company | USA | 66.2 | 1.6% | 2.9% | -1.0% | -7.3% |
| China Yangtze Power | CHN | 21.1 | 0.6% | -0.3% | -0.7% | 0.3% |
| Enel SPA | ITA | 5.4 | 2.6% | 1.3% | -0.9% | 6.6% |
| Adani Total Gas | IND | 947.2 | -5.0% | 15.5% | -24.5% | -74.4% |
| Dominion Energy | USA | 54.7 | 0.9% | 0.1% | -8.1% | -10.8% |
| EDF | FRA | 11.8 | -0.1% | -0.2% | 0.4% | -1.5% |
| Sempra Energy | USA | 146.9 | 2.0% | -1.0% | -6.5% | -5.0% |
| American Electric Power | USA | 90.3 | 1.0% | 1.8% | -0.3% | -4.9% |
| National Grid | GBR | 1,059.0 | -0.5% | 2.7% | 2.4% | 6.2% |
| Orsted A/S | DNK | 600.0 | 2.1% | -2.3% | -5.6% | -5.0% |

Information Technology

| Company | 국가 | Close | 1D | 1W | 1M | YTD |
|---------------------|-----|----------|-------|-------|--------|-------|
| TSMC | TWN | 510.0 | -1.2% | -2.7% | -6.4% | 13.7% |
| NVIDIA | USA | 240.6 | 4.8% | 3.3% | 13.2% | 64.7% |
| Mastercard | USA | 352.8 | 2.4% | -2.0% | -3.8% | 1.5% |
| Samsung Electronics | KOR | 59,000.0 | -1.7% | -2.8% | -6.1% | 6.7% |
| ASML | NLD | 576.1 | 2.0% | 0.3% | -5.8% | 14.4% |
| Oracle | USA | 84.6 | -0.4% | -4.3% | -3.0% | 3.4% |
| Accenture | USA | 252.5 | 0.5% | -4.4% | -11.1% | -5.4% |
| Adobe | USA | 333.3 | 2.8% | -3.3% | -10.2% | -1.0% |
| Texas Instruments | USA | 175.7 | 1.1% | 2.1% | 0.0% | 6.4% |
| Tata Consultancy | IND | 3,215.0 | -2.0% | -4.7% | -9.1% | -1.3% |
| SAP | DEU | 109.7 | 2.5% | -0.7% | 0.0% | 13.8% |
| Qualcomm | USA | 116.6 | 1.9% | -2.2% | -9.6% | 6.0% |
| AMD | USA | 87.5 | 6.6% | 6.5% | 7.3% | 35.0% |
| Intuit | USA | 408.3 | 4.3% | -0.2% | -1.3% | 4.9% |
| Keyence | JPN | 58,990.0 | -2.1% | -3.4% | -2.2% | 14.7% |
| Applied Materials | USA | 120.3 | 3.9% | 3.4% | 4.9% | 23.6% |
| Micron Technology | USA | 54.3 | 0.7% | -2.3% | -9.3% | 8.6% |
| Lam Research | USA | 494.0 | 3.6% | 3.0% | -2.2% | 17.5% |
| Tokyo Electron | JPN | 46,690.0 | -2.1% | -3.0% | -3.3% | 20.1% |

Financials

| Company | 국가 | Close | 1D | 1W | 1M | YTD |
|----------------------------|-----|-----------|-------|--------|--------|--------|
| Berkshire Hathaway | USA | 461,805.0 | 0.8% | -2.1% | -2.2% | -1.5% |
| Bank of America | USA | 28.8 | 0.9% | -12.8% | -19.2% | -13.2% |
| ICBC | CHN | 4.4 | 0.2% | 0.5% | 2.3% | 1.6% |
| Wells Fargo | USA | 40.2 | 4.6% | -9.6% | -15.4% | -2.7% |
| Morgan Stanley | USA | 90.0 | 2.3% | -6.3% | -8.6% | 5.8% |
| China Construction Bank | HKG | 4.9 | -1.4% | -3.5% | -1.2% | 0.6% |
| China Merchants Bank | CHN | 34.6 | -1.3% | -5.4% | -9.4% | -7.2% |
| Charles Schwab | USA | 56.7 | 9.2% | -24.4% | -29.6% | -31.9% |
| Agricultural Bank of China | HKG | 2.8 | -1.4% | -2.8% | 0.0% | 3.7% |
| HSBC | GBR | 577.0 | 1.6% | -7.6% | -5.5% | 11.9% |

Real Estate

| Company | 국가 | Close | 1D | 1W | 1M | YTD |
|-------------------------|-----|-------|-------|-------|-------|-------|
| Prologis | USA | 119.8 | 1.2% | -3.2% | -6.4% | 6.3% |
| American Tower | USA | 199.8 | 1.8% | 3.9% | -7.8% | -5.7% |
| Equinix | USA | 691.5 | 1.3% | 0.9% | -5.2% | 5.6% |
| Crown Castle | USA | 131.2 | 0.4% | 3.7% | -7.3% | -3.3% |
| Public Storage | USA | 287.6 | -0.7% | -4.9% | -4.1% | 2.7% |
| Realty Income | USA | 63.2 | 0.7% | -1.1% | -5.4% | -0.3% |
| Sun Hung Kai Properties | HKG | 106.0 | 1.5% | -3.6% | -5.4% | -0.7% |
| Simon Property | USA | 112.2 | 0.7% | -7.0% | -9.8% | -4.5% |

※ 작성자(SK증권 리서치센터)는 본 조서분석자료에 게재된 내용들이 외부의 부당한 압력이나 간섭없이 신의성실하게 작성되었음을 확인합니다. 자료 제공일 시점에서의 의견 및 추정치로 최종 실적과 오차가 발생할 수 있으며, 투자를 유도할 목적이 아니라 투자판단에 참고가 되는 정보제공을 목적으로 하고 있습니다. 투자시 투자자 자신의 판단과 책임하에 최종결정을 하시기 바랍니다. 본 자료는 당사의 저작물로서 모든 저작권은 당사에게 있으며, 어떠한 경우에도 당사의 동의 없이 복제, 대역, 전송, 재배포 될 수 없습니다.

