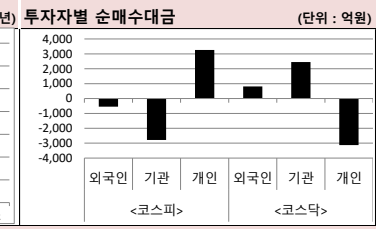
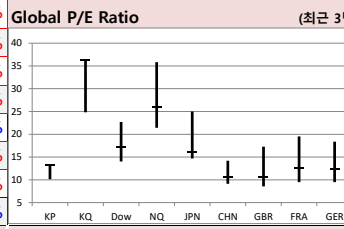
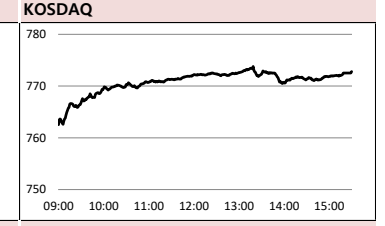
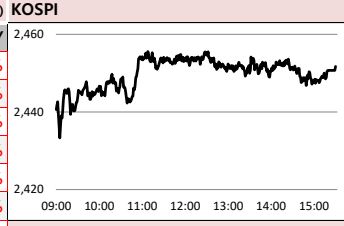


# MORNING CALL



2023-02-08, (수)

Global Indices		(단위: pt, 10억 원지통화)							
	Close	시가총액	1D	1W	1M	3M	YTD	3Y	
KOSPI	2,451.7	1,874,684.5	0.6%	1.1%	7.1%	3.4%	9.6%	10.8%	
KOSDAQ	772.8	358,559.0	1.5%	4.4%	12.2%	10.3%	13.8%	14.9%	
Dow Jones	34,156.7	10,158.6	0.8%	0.2%	1.6%	4.1%	3.0%	17.4%	
Nasdaq	12,113.8	20,132.9	1.9%	4.6%	14.6%	14.7%	15.7%	27.2%	
S&P 500	4,164.0	35,833.1	1.3%	2.1%	6.9%	9.4%	8.5%	25.1%	
UK	7,864.7	2,140.7	0.4%	1.2%	2.1%	7.7%	5.5%	5.3%	
Germany	15,320.9	1,635.4	-0.2%	1.3%	4.9%	13.2%	10.0%	13.4%	
France	7,132.4	2,347.9	-0.1%	0.7%	4.0%	11.2%	10.2%	18.3%	
Japan	27,685.5	490,177.3	0.0%	1.3%	6.6%	0.6%	6.1%	16.2%	
China	3,248.1	46,877.4	0.3%	-0.2%	2.9%	5.5%	5.1%	12.9%	
Brazil	107,829.7	3,255.6	-0.8%	-4.9%	-1.0%	-6.5%	-1.7%	-5.2%	
Vietnam	1,065.8	4,253,736.5	-2.2%	-4.1%	1.4%	9.3%	5.8%	13.3%	
India	60,286.0	118,508.3	-0.4%	1.2%	0.6%	-1.5%	-0.9%	46.5%	
Russia	2,267.7	33,359.8	-0.2%	1.9%	5.2%	2.7%	5.3%	-26.6%	



**Global Market**

**미국 증시 - 파월 의장 연설에도 상승**

- 파월 의장 발언 주목, 매파적 기조 상대적으로 약화되며 기대감 확산, 반발매수 유입
- S&P 500 +1.3% NASDAQ 1.9% 상승 마감, 업종별로 빅테크, 반도체 등 강세

**유럽 증시 - 파월 연설에 혼조**

- 미 연준 의장 발언 주목하며 혼조, 1월 고용지표 등에 따라 긴축우려 확산
- STOXX 600 +0.2%, DAX -0.2%, CAC 40 -0.1%, FTSE 100 +0.4% 등 혼조

**중국 증시 - 미중 긴장 소화**

- 전일 미중 간 비행체 격추 관련 소식에 하락했으나, 완화적 부동산 정책 등으로 지수 상승
- 상해종합지수 0.3%, 선전종합지수 0.4% 상승, 업종별로 부동산 등 강세

**국내 증시 - 반도체, 이차전지 강세**

- 미국 증시 약세, 환율 상승에도 반도체 및 이차전지 밸류체인 업종이 지수 상승 견인
- 외국인 607억원, 기관 2,736억원 순매도, 개인 3,273억원 순매수, 반도체 및 이차전지 강세

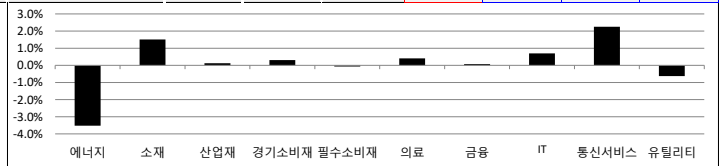
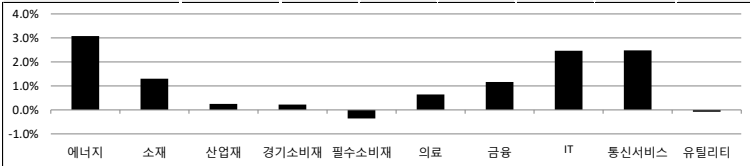
**Today's Event**

- 미) 12월 도매재고지수
- 미) 주간 원유재고
- 미) 주간 MBA 모기지 신청건수
- 일) 12월 경상수지
- 일) 1월 기업도산
- 일) 1월 은행대출

- 12월 국제수지
- 4Q22 연간 제조업 국내공급동향
- 카카오뱅크 등 실적발표

S&P 500 Sector		1D	1W	1M	3M	YTD	2Y	3Y
에너지		3.1%	-2.0%	0.6%	-5.3%	0.6%	110.7%	65.6%
소재		1.3%	-1.3%	4.0%	10.2%	7.6%	14.0%	39.6%
산업재		0.2%	1.0%	1.9%	7.2%	4.7%	15.8%	23.5%
경기소비재		0.2%	1.9%	14.6%	11.1%	17.1%	-15.0%	15.9%
필수소비재		-0.4%	-0.9%	-3.6%	1.3%	-1.9%	13.1%	15.8%
의료		0.6%	-0.4%	-2.2%	0.5%	-2.4%	14.8%	29.0%
금융		1.2%	1.1%	4.4%	8.2%	7.9%	19.9%	19.9%
IT		2.5%	5.6%	15.1%	16.5%	15.3%	5.3%	43.3%
통신서비스		2.5%	7.0%	17.8%	25.5%	22.2%	-16.9%	3.1%
유틸리티		-0.1%	-1.0%	-3.7%	4.1%	-3.0%	7.6%	0.0%

Korea Sector		1D	1W	1M	3M	YTD	2Y	3Y
에너지		-3.5%	-1.5%	7.5%	-10.0%	4.1%	-29.0%	19.1%
소재		1.5%	-0.4%	10.1%	0.9%	10.8%	-21.4%	48.3%
산업재		0.1%	0.0%	8.4%	-2.3%	8.0%	-16.7%	-5.2%
경기소비재		0.3%	2.5%	7.4%	3.2%	11.7%	-30.7%	13.7%
필수소비재		-0.1%	-1.9%	1.0%	8.4%	-1.5%	-29.6%	-21.8%
의료		0.4%	2.6%	1.0%	-5.5%	0.9%	-46.4%	-11.9%
금융		0.1%	-1.2%	-0.5%	13.4%	10.3%	13.0%	6.6%
IT		0.7%	1.8%	6.5%	2.5%	13.4%	-25.5%	5.3%
통신서비스		2.3%	6.3%	14.9%	23.8%	17.6%	-39.1%	9.9%
유틸리티		-0.6%	-3.8%	-2.2%	12.9%	-12.5%	-19.8%	-25.9%



Fixed Income		(단위: %, bp)			
	Close	1D	1M	YTD	
국고채 3년	3.300	0.3	-38.8	-42.5	
국고채 10년	3.282	-1.3	-29.3	-45.3	
미국채 2년	4.464	-0.8	21.7	3.9	
미국채 10년	3.674	3.4	11.6	-20.1	
일본 국채 10년	0.501	-0.4	-0.4	7.9	
중국 국채 10년	2.896	-1.1	6.1	5.7	
독일 국채 10년	2.349	5.3	13.9	-22.2	

Commodity		(단위: \$, pt)			
	Close	1D	1M	YTD	
국제유가(WTI)	77.54	4.6%	5.1%	-3.4%	
VIX Index	18.66	-4.0%	-11.7%	-13.9%	
천연가스	2.59	5.5%	-30.2%	-42.1%	
CRB상품지수	270.79	1.7%	2.3%	-2.5%	
금(Comex)	1,870.00	0.2%	0.0%	2.4%	
BDI(Baltic Dry)	608.00	0.0%	-46.2%	-59.9%	
구리	406.80	0.8%	4.0%	6.8%	

※ 작성자(SK증권 리서치센터)는 본 조사분석자료에 게재된 내용들이 외부의 부당한 압력이나 간섭없이 신의성실하게 작성되었음을 확인합니다. 자료 제공일 시점에서의 의견 및 추정치로 최종 실적과 오차가 발생할 수 있으며, 투자를 유도할 목적이 아니라 투자판단에 참고가 되는 정보제공을 목적으로 하고 있습니다. 투자시 투자자 자신의 판단과 책임하에 최종결정을 하시기 바랍니다. 본 자료는 당사의 저작물로서 모든 저작권은 당사에게 있으며, 어떠한 경우에도 당사의 동의 없이 복제, 대여, 전송, 재배포 될 수 없습니다.



# MORNING CALL



2023-02-08, (수)

일일 상승률 상위 종목			일일 하락률 상위 종목		
종목명	시가총액	수익률	종목명	시가총액	수익률
MDS테크	1,899	30.0%	STX중공업	1,924	-9.0%
비트나인	1,429	26.4%	현대건설기계	10,304	-7.9%
프레스티지바이오파마	6,220	19.1%	남양유업	3,751	-7.0%
이노텍	1,310	17.7%	AJ네트웍스	2,945	-6.7%
코리아씨키트	3,827	16.4%	지어소프트	2,046	-6.1%
SBS	7,310	15.3%	에이프로젠바이오로직스	2,202	-5.8%
에코프로	43,147	13.5%	현대미포조선	30,037	-5.4%
비보존 제약	2,656	11.8%	SK이노베이션	150,349	-4.9%
이녹스첨단소재	6,883	11.8%	큐리언트	1,288	-4.9%
KTis	1,373	11.6%	포스코인터내셔널	39,055	-4.7%
SM C&C	3,443	10.9%	빅솔론	1,439	-4.7%
삼아알미늄	4,818	10.6%	블리츠웨이	1,035	-4.3%
에스티큐브	8,012	10.6%	KH 필룩스	1,332	-4.2%
비에이치	8,047	10.1%	에스씨엠생명과학	1,239	-4.0%
에스비비테크	2,427	10.1%	브릿지바이오테라퓨틱스	2,111	-3.9%
다우데이터	20,376	10.0%	케이옥션	1,750	-3.9%
프레스티지바이오로직스	2,267	9.6%	제주은행	5,828	-3.8%
모아데이터	1,411	9.1%	제노레이	1,207	-3.6%
씨이랩	1,697	8.5%	팜트론	1,673	-3.5%
한주라이프메탈	1,044	8.5%	스카이라이프	3,941	-3.4%

주요 투자자별 순매수/순매도 상위 종목 (단위: 억원)

<외국인 순매수 상위>		<외국인 순매도 상위>		<기관 순매수 상위>		<기관 순매도 상위>		<개인 순매수 상위>		<개인 순매도 상위>	
종목명	매수대금	종목명	매도대금	종목명	매수대금	종목명	매도대금	종목명	매수대금	종목명	매도대금
에코프로	887.4	오스템임플란트	-2,020.6	오스템임플란트	2,158.5	삼성전자	-637.4	SK이노베이션	1,030.6	에코프로	-684.9
SK하이닉스	453.4	SK이노베이션	-999.8	LG에너지솔루션	395.7	에스엠	-345.5	에스엠	321.4	LG에너지솔루션	-548.4
삼성전자	350.0	NAVER	-225.6	카카오	188.5	S-Oil	-234.9	삼성전자	308.4	LG화학	-333.2
에코프로비엠	314.7	현대미포조선	-190.2	엘앤에프	131.7	에코프로	-188.0	현대미포조선	307.9	에코프로비엠	-325.9
LG화학	311.5	한국항공우주	-180.0	성일하이텍	78.2	SK하이닉스	-152.0	한국항공우주	229.0	SK하이닉스	-282.1
포스코케미칼	233.9	삼성전자우	-157.5	NAVER	77.7	현대건설기계	-128.6	S-Oil	209.2	엘앤에프	-228.0
삼성SDI	145.7	에스엠	-144.1	씨에스윈드	66.6	현대미포조선	-121.3	POSCO홀딩스	209.0	카카오	-213.2
LG에너지솔루션	144.5	대한항공	-143.2	인텔리안테크	63.4	새빛캠	-114.2	대한항공	183.2	삼성SDI	-176.0
삼아알미늄	120.5	POSCO홀딩스	-101.6	효성티앤씨	61.5	한국전력	-113.5	현대건설기계	167.7	포스코케미칼	-163.9
이녹스첨단소재	106.2	LG이노텍	-78.5	셀트리온헬스케어	61.5	KT&G	-102.1	NAVER	150.9	이녹스첨단소재	-152.0
엘앤에프	105.2	현대건설	-76.2	동진세미캠	54.2	POSCO홀딩스	-100.8	삼성전자우	147.8	오스템임플란트	-136.9
코스모신소재	102.2	SAMG엔터	-75.9	LG전자	54.1	KT	-99.3	한국전력	142.8	삼아알미늄	-128.6
JYP Ent.	82.7	호텔신라	-74.4	롯데칠성	50.5	현대로템	-91.9	LG이노텍	130.0	코스모신소재	-125.8
다우데이터	76.8	현대두산인프라코어	-64.1	이녹스첨단소재	49.1	현대모비스	-91.2	한국가스공사	118.3	씨에스윈드	-89.9
카카오뱅크	71.4	현대제철	-63.5	효성첨단소재	47.5	LS ELECTRIC	-89.6	현대로템	115.9	비에이치	-88.6
KT&G	60.9	포스코인터내셔널	-59.0	비에이치	45.4	한국가스공사	-76.1	포스코인터내셔널	110.7	기아	-83.9
성일하이텍	57.9	한국조선해양	-55.6	알테오젠	44.3	고려아연	-75.1	현대건설	105.8	다우데이터	-76.8
대주전자재료	55.4	두산에너지빌리티	-55.4	삼천당제약	40.4	SK이노베이션	-70.6	새빛캠	105.7	대주전자재료	-72.1
카카오게임즈	53.6	OCI	-55.2	스튜디오드래곤	38.8	포스코케미칼	-69.8	현대글로비스	102.0	DB하이텍	-69.6

후강통(Shanghai-Hongkong Link) 월간 거래량 최다 (단위: CNY, %)      선강통(Shenzhen-Hongkong Link) 월간 거래량 최다 (단위: CNY, %)

코드	종목명	시가총액(M)	Close	수익률	코드	종목명	시가총액(M)	Close	수익률
600519 C1 Equity	KWEICHOW MOUTAI CO LTD-A	2,257,387.4	1,797.00	0.11%	300750 C2 Equity	CONTEMPORARY AMPEREX TEC	1,094,490.8	448.10	-0.55%
601012 C1 Equity	LONGI GREEN ENERGY TECHNOL-	349,059.9	46.04	-0.78%	000858 C2 Equity	WULIANGYE YIBIN CO LTD-A	788,626.3	203.17	0.73%
600036 C1 Equity	CHINA MERCHANTS BANK-A	975,901.2	38.41	0.16%	002594 C2 Equity	BYD CO LTD -A	756,918.0	289.00	-0.34%
601888 C1 Equity	CHINA TOURISM GROUP DUTY F-	423,242.6	205.56	-0.29%	300759 C2 Equity	PHARMARON BEIJING CO LTD-	79,647.0	70.95	-0.07%
601899 C1 Equity	ZUIJIN MINING GROUP CO LTD-A	299,131.7	11.56	1.49%	300059 C2 Equity	EAST MONEY INFORMATION C	292,033.0	22.10	0.82%
601318 C1 Equity	PING AN INSURANCE GROUP CO	894,833.0	48.70	1.12%	002714 C2 Equity	MUYUAN FOODS CO LTD-A	271,698.9	49.65	-1.29%
600809 C1 Equity	SHANXI XINGHUACUN FEN WINE	347,159.7	284.54	1.13%	000568 C2 Equity	LUZHOU LAOJIAO CO LTD-A	342,804.4	232.90	-0.48%
600900 C1 Equity	CHINA YANGTZE POWER CO LTD-	484,401.6	21.30	1.53%	300760 C2 Equity	SHENZHEN MINDRAY BIO-MED	384,574.3	317.19	0.22%
603259 C1 Equity	WUXI APPTCC CO LTD-A	268,438.9	91.70	0.28%	002304 C2 Equity	JIANGSU YANGHE BREWERY -A	255,494.7	169.54	-0.59%
600438 C1 Equity	TONGWEI CO LTD-A	183,319.2	40.72	-0.07%	300274 C2 Equity	SUNGROW POWER SUPPLY CO	178,208.1	119.99	-1.15%

※ 작성자(SK증권 리서치센터)는 본 조사분석자료에 게재된 내용들이 외부의 부당한 압력이나 간섭없이 신의성실하게 작성되었음을 확인합니다. 자료 제공일 시점에서의 의견 및 추정치로 최종 실적과 오차가 발생할 수 있으며, 투자를 유도할 목적이 아니라 투자판단에 참고가 되는 정보제공을 목적으로 하고 있습니다. 투자시 투자자 자신의 판단과 책임하에 최종결정을 하시기를 바랍니다. 본 자료는 당사의 저작물로서 모든 저작권은 당사에게 있으며, 어떠한 경우에도 당사의 동의 없이 복제, 대여, 전송, 재배포 될 수 없습니다.



# MORNING CALL

SK securities



2023-02-08, (수)

코스피 & 코스닥 섹터별 시가총액 상위 종목 수익률(국내)

(단위 : 억원 / 원)

섹터	코드	종목명	시가총액	Close	1D	1W	YTD	코드	종목명	시가총액	Close	1D	1W	YTD
에너지 Energy	A096770	SK이노베이션	150,349	162,600	-4.9%	0.3%	5.6%	A017940	E1	3,272	47,700	-0.4%	0.9%	5.0%
	A010950	S-Oil	94,457	83,900	-2.2%	-4.9%	0.6%	A002960	한국셀석유	3,081	237,000	0.0%	0.4%	1.5%
	A267250	HD현대	47,080	59,600	-0.8%	-2.5%	4.4%	A009830	한화솔루션	90,188	47,150	0.9%	4.0%	9.7%
	A078930	GS	39,024	42,000	-1.9%	-5.0%	-4.1%	A002380	KCC	21,328	240,000	0.4%	1.9%	17.4%
	A018670	SK가스	10,892	118,000	-1.2%	-3.2%	2.2%	A010060	OCI	22,251	93,300	-0.5%	3.9%	15.5%
	A006120	SK디스커버리	6,102	32,050	0.3%	0.8%	6.0%	A047050	포스코인터내셔널	39,055	22,200	-4.7%	-5.3%	-1.8%
소재 Materials	A051910	LG화학	480,734	681,000	3.5%	-1.3%	13.5%	A004020	현대제철	43,770	32,800	-2.8%	-4.1%	7.2%
	A005490	POSCO홀딩스	252,445	298,500	0.2%	-0.7%	8.0%	A361610	SK아이이테크놀로지	52,404	73,500	1.9%	9.7%	38.7%
	A003670	포스코케미칼	176,616	228,000	1.1%	1.8%	26.7%	A011780	금호석유	43,385	148,000	-0.7%	0.4%	17.5%
	A010130	고려아연	105,473	531,000	-0.4%	-1.9%	-5.9%	A011790	SKC	37,906	100,100	4.1%	5.2%	13.1%
	A009830	한화솔루션	90,188	47,150	0.9%	4.0%	9.7%	A086520	에코프로	43,147	165,900	13.5%	35.1%	61.1%
	A011170	롯데케미칼	74,857	175,000	-0.3%	-1.0%	-2.0%	A003410	쌍용C&E	28,972	5,750	-0.4%	-0.2%	-0.2%
산업재 Industrials	A373220	LG에너지솔루션	1,268,280	542,000	3.2%	4.0%	24.5%	A329180	현대중공업	96,408	108,600	-1.8%	-2.0%	-6.4%
	A028260	삼성물산	212,864	113,900	0.2%	-3.9%	0.4%	A247540	에코프로비엠	119,122	121,800	2.6%	22.0%	32.3%
	A034730	SK	144,962	195,500	-1.0%	-1.3%	3.4%	A003490	대한항공	86,348	23,450	-1.3%	-3.3%	2.2%
	A003550	LG	126,313	80,300	0.1%	-3.0%	2.8%	A086280	현대글로벌서비스	61,275	163,400	-0.9%	-1.5%	-0.1%
	A011200	HMM	107,344	21,950	0.5%	0.9%	12.3%	A009540	한국조선해양	56,548	79,900	-2.0%	0.4%	13.0%
	A034020	두산에너지빌리티	100,278	15,710	-0.8%	-5.9%	2.0%	A028050	삼성엔지니어링	50,862	25,950	1.0%	0.4%	16.6%
자유소비재 Consumer Discretionary	A005380	현대차	364,304	170,500	-0.1%	2.1%	12.9%	A018880	한온시스템	49,056	9,190	-1.0%	0.6%	13.6%
	A000270	기아	289,024	71,300	1.1%	6.7%	20.2%	A021240	코웨이	40,737	55,200	0.2%	-1.1%	-1.3%
	A012330	현대모비스	194,699	206,500	0.5%	0.5%	3.0%	A161390	한국타이어앤테크놀로지	44,038	35,550	0.0%	9.6%	14.1%
	A066570	LG전자	166,921	102,000	0.4%	1.9%	17.9%	A008770	호텔신라	31,477	80,200	-0.1%	1.3%	-3.5%
	A383220	F&F	57,537	150,200	-0.1%	-1.0%	3.9%	A023530	롯데쇼핑	26,054	92,100	-1.0%	-2.0%	1.2%
	A035250	강원랜드	48,564	22,700	0.0%	-3.4%	-2.2%	A004170	신세계	22,201	225,500	-0.7%	-2.6%	2.5%
필수소비재 Consumer Staples	A033780	KT&G	124,799	90,900	-0.8%	-1.7%	-0.7%	A002790	아모레G	35,416	42,950	0.7%	4.6%	23.1%
	A051900	LG생활건강	108,859	697,000	0.4%	-6.2%	-3.5%	A007070	GS리테일	29,216	27,900	0.0%	-3.3%	-0.9%
	A090430	아모레퍼시픽	87,213	149,100	0.6%	2.5%	8.4%	A139480	이마트	28,824	103,400	1.3%	-0.8%	5.5%
	A097950	CJ제일제당	51,786	344,000	-0.9%	-0.3%	-9.6%	A006040	동원산업	22,917	45,850	-1.8%	-0.7%	-7.1%
	A271560	오리온	48,274	122,100	-0.1%	-1.9%	-4.6%	A004370	농심	20,194	332,000	-0.3%	-3.2%	-7.0%
	A282330	BGF리테일	32,442	187,700	0.1%	0.5%	-10.8%	A026960	동서	19,920	19,980	-1.3%	-4.4%	-1.1%
의료 Health Care	A207940	삼성바이오로직스	578,645	813,000	0.7%	2.5%	-1.0%	A028300	HLB	37,594	30,950	0.5%	1.8%	9.0%
	A068270	셀트리온	243,471	166,400	0.1%	3.0%	3.7%	A128940	한미약품	33,038	263,000	-1.3%	2.5%	-11.7%
	A091990	셀트리온헬스케어	98,175	59,700	0.7%	4.4%	2.9%	A137310	에스디바이오센서	30,376	29,100	0.7%	1.8%	-3.5%
	A302440	SK바이오사이언스	60,045	78,200	1.3%	4.3%	6.4%	A068760	셀트리온제약	25,688	64,900	0.8%	1.7%	-3.0%
	A326030	SK바이오팜	56,542	72,200	1.1%	-0.3%	0.1%	A008930	한미사이언스	21,267	30,400	-1.5%	1.0%	-6.3%
	A000100	유한양행	40,389	52,700	0.0%	0.8%	-7.9%	A048260	오스템임플란트	28,032	186,800	0.0%	0.3%	35.3%
IT Information Technology	A005930	삼성전자	3,695,295	61,900	0.5%	1.5%	11.9%	A034220	LG디스플레이	50,273	14,050	2.0%	3.2%	12.9%
	A000660	SK하이닉스	661,026	90,800	1.9%	2.6%	21.1%	A307950	현대오트메버	31,922	116,400	-0.4%	3.9%	21.9%
	A006400	삼성SDI	488,916	711,000	1.4%	3.8%	20.3%	A020150	일진머티리얼즈	30,341	65,800	1.2%	4.8%	26.8%
	A009150	삼성전기	108,903	145,800	-0.1%	2.2%	11.7%	A058470	리노공업	25,988	170,500	2.0%	0.0%	9.7%
	A018260	삼성에스디에스	96,567	124,800	-0.1%	-0.2%	1.5%	A000990	DB하이텍	20,623	46,450	3.2%	2.8%	25.0%
	A377300	카카오페이	84,888	63,500	1.4%	4.1%	17.2%	A005070	코스모신소재	20,812	67,900	3.8%	14.9%	31.1%
	A011070	LG이노텍	65,676	277,500	-0.9%	2.2%	9.9%	A240810	원익IPS	15,805	32,200	3.2%	4.4%	30.1%
	A066970	엘앤에프	79,600	221,000	2.8%	7.3%	27.4%	A042700	한미반도체	14,981	15,390	3.1%	8.3%	33.8%
	A402340	SK스퀘어	50,928	36,000	0.4%	-0.7%	7.3%	A108320	LX세미콘	14,150	87,000	0.0%	8.5%	21.3%
	A035420	NAVER	360,088	219,500	1.9%	8.4%	23.7%	A036570	엔씨소프트	102,525	467,000	1.3%	2.9%	4.2%
통신서비스 Telecommunication Services	A035720	카카오	302,888	68,000	4.3%	10.8%	28.1%	A030200	KT	88,256	33,800	-1.5%	-3.6%	0.0%
	A017670	SK텔레콤	102,195	46,700	1.0%	0.2%	-1.5%	A259960	크래프톤	88,923	180,600	0.9%	0.7%	7.5%
	A105560	KB금융	226,938	55,500	-0.4%	-0.7%	14.4%	A032830	삼성생명	133,200	66,600	-0.5%	-6.1%	-6.2%
금융 Financials	A055550	신한지주	207,584	40,800	-0.4%	-1.8%	15.9%	A323410	카카오뱅크	136,822	28,700	1.8%	5.9%	18.1%
	A086790	하나금융지주	142,478	48,150	0.6%	-1.2%	14.5%	A000810	삼성화재	95,934	202,500	0.3%	-0.3%	1.3%
	A015760	한국전력	122,487	19,080	-0.6%	-3.8%	-12.5%	A004690	삼천리	19,241	474,500	-0.8%	-3.0%	21.4%
유틸리티 Utilities	A036460	한국가스공사	29,079	31,500	-2.3%	-5.6%	-13.0%	A016710	대성홀딩스	18,841	117,100	-0.6%	-2.0%	6.9%
	A017390	서울가스	23,425	468,500	-1.1%	-1.6%	10.2%	A005090	SGC에너지	4,579	31,200	-1.4%	-3.6%	0.8%

※ 작성자(SK증권 리서치센터)는 본 조사분석자료에 게재된 내용들이 외부의 부당한 압력이나 간섭없이 신의성실하게 작성되었음을 확인합니다. 자료 제공일 시점에서의 의견 및 추정치로 최종 실적과 오차가 발생할 수 있으며, 투자를 유도할 목적이 아니라 투자판단에 참고가 되는 정보제공을 목적으로 하고 있습니다. 투자자 투자자 자신의 판단과 책임하에 최종결정을 하시기 바랍니다. 본 자료는 당사 저작물로서 모든 저작권은 당사에 있으며, 어떠한 경우에도 당사의 동의 없이 복제, 대역, 전송, 재배포 될 수 없습니다.



# MORNING CALL



2023-02-08, (수)

## 섹터별 시가총액 상위 종목 수익률(해외)

### Dow Jones Industrial Average Memebers

Company	국가	(단위 : 각국 거래소 통화 기준)				
		Close	1D	1W	1M	YTD
Apple	USA	154.7	1.9%	7.2%	19.3%	19.0%
American Express	USA	178.7	1.3%	2.2%	19.0%	20.9%
Boeing	USA	214.8	3.8%	0.8%	0.8%	12.7%
Caterpillar	USA	249.7	-0.7%	-1.0%	0.3%	4.2%
Cisco Systems	USA	47.8	0.6%	-1.7%	-1.0%	0.4%
Chevron	USA	174.1	2.6%	0.0%	-1.4%	-3.0%
Walt Disney	USA	111.6	1.6%	2.9%	18.9%	28.5%
Dow Inc	USA	60.5	0.7%	2.0%	10.0%	20.1%
Walgreens Boots Alliance	USA	36.7	1.3%	-0.3%	0.4%	-1.7%
Goldman Sachs	USA	374.4	1.0%	2.3%	7.6%	9.0%
Home Depot	USA	325.2	-1.2%	0.3%	2.4%	3.0%
IBM	USA	135.8	-0.2%	0.8%	-5.5%	-3.6%
Intel	USA	29.1	1.3%	2.8%	1.1%	9.9%
Johnson & Johnson	USA	163.4	0.0%	0.0%	-9.3%	-7.5%
JPMorgan Chase	USA	143.7	1.2%	2.6%	4.1%	7.1%
Coca-Cola	USA	60.1	-0.2%	-2.0%	-5.3%	-5.6%
McDonald's	USA	267.3	-0.2%	0.0%	-0.8%	1.4%
3M	USA	116.9	0.3%	1.6%	-7.7%	-2.5%
Merck	USA	105.7	1.6%	1.6%	-8.0%	-4.7%
Microsoft	USA	267.6	4.2%	8.0%	19.0%	11.6%
Nike	USA	125.3	-0.3%	-1.6%	0.6%	7.1%
Salesforce	USA	171.3	1.3%	2.0%	21.9%	29.2%
Procter & Gamble	USA	140.0	-1.0%	-1.7%	-9.0%	-7.6%
Travelers	USA	189.0	1.6%	-1.1%	-2.5%	0.8%
UnitedHealth Group	USA	476.9	0.3%	-4.5%	-2.7%	-10.1%
United Technologies	USA	97.9	0.2%	-2.0%	-4.5%	-3.0%
Visa	USA	231.3	0.8%	0.5%	6.2%	11.3%
Verizon Communications	USA	40.6	-1.8%	-2.5%	-3.9%	2.9%
Walmart	USA	141.0	0.2%	-2.0%	-4.0%	-0.6%
Exxon Mobil	USA	114.9	2.9%	-0.9%	4.0%	4.2%

### Materials

Company	국가	(단위 : 각국 거래소 통화 기준)				
		Close	1D	1W	1M	YTD
BHP Billiton	AUS	48.0	-0.4%	-2.8%	1.1%	5.2%
Linde	USA	337.1	4.4%	1.9%	6.6%	3.4%
Rio Tinto	AUS	122.9	-0.9%	-3.0%	2.7%	5.6%
Glencore	GBR	550.8	0.9%	2.2%	4.7%	-0.3%
VALE	BRA	88.4	0.7%	-6.4%	-4.2%	-0.5%
Air Liquide	FRA	144.4	0.5%	-1.2%	2.2%	9.0%
SABIC	SAU	91.1	-0.2%	-1.7%	0.6%	1.2%
Air Products & Chemicals	USA	285.1	0.7%	-11.1%	-8.1%	-7.5%
Sherwin-Williams	USA	238.4	-1.9%	0.8%	1.1%	0.5%
Freeport-Mcmoran	USA	43.7	1.7%	-2.1%	3.3%	15.0%
Southern Copper	USA	74.8	-0.1%	-0.6%	10.9%	23.8%
Anglo American	GBR	3,387.0	1.0%	-2.3%	-3.5%	4.7%
Shin-etsu Chemicals	JPN	19,255.0	0.4%	0.9%	19.5%	18.7%
BASF	DEU	53.2	0.4%	1.4%	0.9%	14.7%

### Industrials

Company	국가	(단위 : 각국 거래소 통화 기준)				
		Close	1D	1W	1M	YTD
International Holding Co.	UAE	396.0	-0.3%	-1.0%	-3.1%	-3.4%
CATL	CHN	448.1	-0.6%	-3.7%	7.5%	13.9%
UPS	USA	188.3	-0.2%	1.7%	5.2%	8.3%
Raytheon Technologies	USA	97.9	0.2%	-2.0%	-4.5%	-3.0%
Honeywell International	USA	205.5	0.7%	-1.4%	-2.3%	-4.1%
Siemens	DEU	142.0	-0.8%	-0.8%	4.2%	9.5%
Union Pacific	USA	209.0	0.0%	2.4%	-1.4%	1.0%
Deere	USA	409.5	-0.2%	-3.2%	-4.0%	-4.5%
Lockheed Martin	USA	468.3	-0.2%	1.1%	-1.0%	-3.7%
Airbus	FRA	112.3	-3.0%	-2.2%	-3.6%	1.2%
Schneider Electric	FRA	150.5	-1.0%	1.5%	6.1%	15.1%
GE	USA	82.1	-0.3%	2.0%	14.1%	25.6%
LG Energy Solution	KOR	542,000.0	3.2%	4.0%	22.1%	24.5%
Canadian National Railway	CAN	157.7	-0.9%	-0.4%	-4.1%	-2.0%

### Energy

Company	국가	(단위 : 각국 거래소 통화 기준)				
		Close	1D	1W	1M	YTD
ARAMCO	SAU	32.1	0.3%	-2.6%	1.9%	-0.9%
Shell	GBR	2,455.0	2.4%	3.4%	4.5%	5.5%
Reliance Industries	IND	2,305.9	-0.2%	-2.0%	-9.1%	-9.5%
Total Energies	FRA	57.5	3.4%	1.0%	-1.9%	-1.9%
ConocoPhillips	USA	112.0	4.2%	-8.1%	-5.3%	-5.1%
PetroChina	HKG	4.1	0.7%	-1.7%	14.2%	14.8%
BP	GBR	516.4	8.0%	5.6%	8.2%	8.7%
Equinor ASA	NOR	299.5	1.7%	-1.3%	-6.9%	-14.9%
Enbridge	CHN	54.6	0.3%	0.3%	0.3%	3.2%
Schlumberger	USA	53.9	1.5%	-5.4%	-1.1%	0.8%
China Shenhua	HKG	23.9	0.0%	-1.8%	4.6%	6.0%
EOG Resources	USA	127.8	3.2%	-3.4%	0.2%	-1.3%
SINOPEC	HKG	4.2	1.0%	-1.7%	9.2%	10.1%
CNOOC	HKG	11.4	2.2%	0.4%	14.0%	14.2%
Petrobras	BRA	25.6	-0.6%	-1.7%	7.9%	4.6%
Canadian Natural Resources	CAN	79.3	2.1%	-2.9%	8.2%	5.5%
Occidental Petroleum	USA	64.6	5.0%	-0.3%	1.3%	2.6%
Marathon Petroleum	USA	122.2	5.0%	-4.9%	4.6%	5.0%
Pioneer Natural Resources	USA	226.1	3.5%	-1.9%	-3.2%	-1.0%
Gazprom	RUS	159.6	0.3%	0.7%	-1.5%	-1.9%
Enterprise Products	USA	25.8	0.1%	0.9%	3.4%	7.1%

### Consumer Discretionary

Company	국가	(단위 : 각국 거래소 통화 기준)				
		Close	1D	1W	1M	YTD
Amazon	USA	102.1	-0.1%	-1.0%	18.6%	21.6%
LVMH	FRA	807.4	-0.8%	0.9%	7.8%	18.8%
Tesla	USA	196.8	1.1%	13.6%	74.1%	59.8%
Toyota	JPN	1,897.0	-0.9%	-1.0%	3.9%	4.7%
Hermes	FRA	1,714.0	-1.6%	0.0%	7.7%	18.6%
Prosus	NLD	73.8	0.8%	0.0%	1.4%	14.5%
Christian Dior	FRA	791.5	-0.8%	-0.1%	6.6%	16.2%
Meituan	HKG	163.7	-0.2%	-6.2%	-10.4%	-6.3%
Lowe's	USA	214.7	-0.5%	3.1%	6.8%	7.8%
Starbucks	USA	106.8	1.7%	-2.1%	0.1%	7.7%
Pinduoduo	USA	94.5	0.7%	-3.6%	-1.6%	15.8%
SONY	JPN	12,055.0	0.3%	4.1%	13.4%	20.1%
Porsche	DEU	112.9	1.4%	4.1%	18.1%	19.2%
BYD	HKG	245.4	-0.2%	0.2%	21.2%	27.4%
Jingdong(JD.com)	USA	57.1	0.6%	-4.1%	-11.2%	1.7%
TJX	USA	79.9	-0.4%	-2.4%	-3.5%	0.3%
Inditex	ESP	28.7	-0.3%	0.3%	7.1%	15.5%
Booking Holdings	USA	2,487.2	0.7%	2.2%	14.1%	23.4%
Richemont	CHE	139.8	-0.7%	-0.4%	5.0%	16.6%
Naspers	ZAF	334,967.0	0.3%	0.1%	6.7%	18.6%
Volkswagen	DEU	165.8	0.5%	3.0%	3.6%	12.3%

※ 작성자(SK증권 리서치센터)는 본 조사분석자료에 게재된 내용들이 외부의 부당한 압력이나 간섭없이 신의성실하게 작성되었음을 확인합니다. 자료 제공일 시점에서의 의견 및 추정치로 최종 실적과 오차가 발생할 수 있으며, 투자를 유도할 목적이 아니라 투자판단에 참고가 되는 정보제공을 목적으로 하고 있습니다. 투자시 투자자 자신의 판단과 책임하에 최종결정을 하시기 바랍니다. 본 자료는 당사의 저작물로서 모든 저작권은 당사에게 있으며, 어떠한 경우에도 당사의 동의 없이 복제, 대역, 전송, 재배포 될 수 없습니다.



# MORNING CALL

SK securities



2023-02-08, (수)

## Consumer Staples

Company	국가	Close	1D	1W	1M	YTD
Kweichow Moutai	CHN	1,797.0	0.1%	-2.6%	-0.4%	4.1%
Nestle	CHE	110.0	-1.3%	-1.3%	-1.0%	2.7%
Pepsico	USA	171.6	-0.2%	0.3%	-5.3%	-5.0%
L'OREAL	FRA	376.9	-1.3%	-0.3%	5.1%	13.0%
Costco	USA	516.5	0.2%	1.1%	7.0%	13.2%
Philip Morris International	USA	102.2	0.4%	-2.0%	-1.2%	1.0%
Unilever	NLD	46.1	-1.2%	-1.1%	-3.4%	-1.7%
Anheuser-Busch INBEV	BEL	54.5	-0.5%	-1.1%	-5.2%	-3.2%
Wuliangye Yibin	CHN	203.2	0.7%	-2.8%	6.7%	12.4%
Diageo	GBR	3,505.5	-1.6%	-0.4%	-3.9%	-4.0%
Estee Lauder	USA	261.0	-0.1%	-5.8%	-1.1%	5.2%
Mondelez	USA	65.1	-1.6%	-0.6%	-4.3%	-2.4%
British American Tobacco	GBR	3,102.0	-0.3%	0.2%	-7.2%	-5.5%
Altria	USA	46.6	-0.9%	3.4%	0.2%	1.9%
Hindustan Unilever	IND	2,601.2	-1.4%	0.9%	1.0%	1.6%

## Communication Services

Company	국가	Close	1D	1W	1M	YTD
Alphabet	USA	107.6	4.6%	8.9%	23.2%	22.0%
Tencent	HKG	380.0	0.8%	-0.6%	8.8%	19.8%
Meta	USA	191.6	3.0%	28.6%	47.4%	59.2%
Alibaba	USA	105.5	0.0%	-4.3%	-1.8%	19.8%
T-Mobile US	USA	143.0	0.7%	-4.2%	-3.8%	2.1%
Comcast	USA	39.7	0.4%	0.8%	4.7%	13.4%
China Mobile	HKG	56.3	-0.5%	0.2%	5.7%	8.8%
Netflix	USA	363.0	0.4%	2.6%	15.0%	23.1%
AT&T	USA	19.3	-1.7%	-5.5%	-1.4%	4.6%
Deutsche Telekom	DEU	20.1	0.0%	-1.7%	1.9%	8.0%
NTT	JPN	3,857.0	0.2%	-0.9%	3.1%	2.5%
Softbank	JPN	6,268.0	-1.0%	2.0%	7.8%	11.1%
Charter Communications	USA	402.6	-0.5%	4.8%	9.5%	18.7%
KDDI	JPN	3,968.0	-0.4%	-2.2%	-0.5%	-0.4%
America Movil	MEX	18.3	-3.2%	-7.0%	-1.3%	3.6%
Baidu ADR	USA	160.2	12.2%	19.0%	20.4%	40.1%

## Health Care

Company	국가	Close	1D	1W	1M	YTD
Eli Lilly	USA	339.7	0.6%	-1.3%	-6.4%	-7.2%
Novo Nordisk	DNK	966.1	0.8%	2.4%	-0.1%	3.0%
Roche	CHE	284.5	0.2%	-0.3%	-3.1%	-2.1%
Pfizer	USA	43.6	-0.4%	-1.3%	-14.4%	-14.9%
Abbvie	USA	145.1	0.1%	-1.8%	-12.9%	-10.2%
Thermo Fisher Scientific	USA	583.2	1.2%	2.2%	9.0%	5.9%
Novartis	CHE	79.3	0.2%	-3.8%	-7.5%	-5.1%
Astrazeneca	GBR	10,586.0	0.1%	0.0%	-10.2%	-5.6%
Danaher	USA	266.0	0.9%	0.6%	5.4%	0.2%
Abbott Labs	USA	112.0	1.1%	1.3%	-0.3%	2.0%
Bristol-Myers Squibb	USA	74.5	0.0%	2.6%	2.1%	3.6%
Amgen	USA	244.0	0.1%	-3.3%	-11.3%	-7.1%
Sanofi	FRA	87.3	2.8%	-2.7%	-4.2%	-2.8%
CVS Health	USA	86.0	0.9%	-2.5%	-6.1%	-7.7%
Elevance Health	USA	477.9	-0.2%	-4.4%	0.5%	-6.8%
Medtronic	USA	86.6	1.6%	3.5%	7.1%	11.4%

## Utilities

Company	국가	Close	1D	1W	1M	YTD
Nextera Energy	USA	76.1	0.8%	1.9%	-9.0%	-9.0%
Abu Dhabi National Energy	UAE	3.2	-1.5%	-2.2%	-11.7%	-7.3%
Duke Energy	USA	100.8	-1.0%	-1.6%	-4.1%	-2.1%
Iberdrola	ESP	10.7	-0.1%	-1.6%	-2.1%	-2.3%
Southern Company	USA	67.7	-0.2%	0.1%	-5.4%	-5.1%
China Yangtze Power	CHN	21.3	1.5%	2.5%	2.0%	1.4%
Enel SPA	ITA	5.4	-0.4%	-0.6%	-4.3%	6.5%
Adani Total Gas	IND	1,464.2	-5.0%	-30.5%	-58.8%	-60.4%
Dominion Energy	USA	61.6	-0.2%	-3.2%	-0.4%	0.5%
EDF	FRA	12.0	-0.1%	-0.5%	0.0%	0.0%
Sempra Energy	USA	157.1	-0.3%	-2.0%	1.7%	1.7%
American Electric Power	USA	92.3	-0.2%	-1.8%	-4.4%	-2.8%
National Grid	GBR	1,035.5	-0.4%	1.0%	-0.9%	3.8%
Orsted A/S	DNK	642.0	-1.2%	6.1%	0.6%	1.7%

## Information Technology

Company	국가	Close	1D	1W	1M	YTD
TSMC	TWN	523.0	-0.6%	0.2%	14.1%	16.6%
NVIDIA	USA	221.7	5.1%	13.5%	49.2%	51.7%
Mastercard	USA	375.1	0.6%	1.2%	2.0%	7.9%
Samsung Electronics	KOR	61,900.0	0.5%	1.5%	4.9%	11.9%
ASML	NLD	621.4	0.1%	3.1%	12.7%	23.3%
Oracle	USA	87.7	-0.9%	-0.8%	2.4%	7.3%
Accenture	USA	287.8	1.2%	3.1%	6.9%	7.9%
Adobe	USA	383.8	2.3%	3.6%	15.3%	14.1%
Texas Instruments	USA	183.5	1.4%	3.5%	4.8%	11.1%
Tata Consultancy	IND	3,472.6	0.4%	3.4%	8.1%	6.6%
SAP	DEU	111.4	0.2%	2.7%	9.0%	15.6%
Qualcomm	USA	136.6	2.8%	2.6%	18.5%	24.3%
AMD	USA	85.9	2.7%	14.3%	34.3%	32.6%
Intuit	USA	427.7	3.1%	1.2%	10.6%	9.9%
Keyence	JPN	61,070.0	1.0%	3.0%	18.6%	18.8%
Applied Materials	USA	120.5	2.4%	8.1%	15.6%	23.8%
Micron Technology	USA	62.1	3.6%	3.0%	9.4%	24.3%
Lam Research	USA	533.2	2.4%	6.6%	19.8%	26.9%
Tokyo Electron	JPN	46,710.0	0.3%	3.4%	13.5%	20.1%

## Financials

Company	국가	Close	1D	1W	1M	YTD
Berkshire Hathaway	USA	474,555.0	1.6%	0.3%	-1.5%	1.2%
Bank of America	USA	36.8	1.1%	3.6%	6.9%	11.0%
ICBC	CHN	4.3	0.0%	-0.7%	-1.2%	-1.2%
Wells Fargo	USA	48.1	0.9%	2.7%	12.5%	16.6%
Morgan Stanley	USA	99.2	0.3%	1.9%	13.3%	16.7%
China Construction Bank	HKG	5.0	0.0%	-2.4%	-0.6%	1.4%
China Merchants Bank	CHN	38.4	0.2%	-6.8%	0.1%	3.1%
Charles Schwab	USA	81.2	1.7%	4.9%	-4.0%	-2.5%
Agricultural Bank of China	HKG	2.8	0.4%	-1.8%	0.7%	3.4%
HSBC	GBR	605.0	1.5%	1.4%	6.4%	17.3%

## Real Estate

Company	국가	Close	1D	1W	1M	YTD
Prologis	USA	130.3	-0.9%	0.8%	11.7%	15.6%
American Tower	USA	219.5	-0.5%	-1.8%	0.4%	3.6%
Equinix	USA	725.5	0.2%	-1.7%	7.6%	10.8%
Crown Castle	USA	145.1	-0.5%	-2.1%	-0.4%	7.0%
Public Storage	USA	302.0	-1.9%	-0.8%	9.1%	7.8%
Realty Income	USA	67.4	-0.5%	-0.7%	5.1%	6.2%
Sun Hung Kai Properties	HKG	110.5	-1.5%	-0.5%	1.2%	3.5%
Simon Property	USA	125.9	-2.1%	-2.0%	5.9%	7.2%

※ 작성자(SK증권 리서치센터)는 본 조사분석자료에 게재된 내용들이 외부의 부당한 압력이나 간섭없이 신의성실하게 작성되었음을 확인합니다. 자료 제공일 시점에서의 의견 및 추정치로 최종 실적과 오차가 발생할 수 있으며, 투자를 유도할 목적이 아니라 투자판단에 참고가 되는 정보제공을 목적으로 하고 있습니다. 투자시 투자자 자신의 판단과 책임하에 최종결정을 하시기 바랍니다. 본 자료는 당사의 저작물로서 모든 저작권은 당사에게 있으며, 어떠한 경우에도 당사의 동의 없이 복제, 대여, 전송, 재배포 될 수 없습니다.

