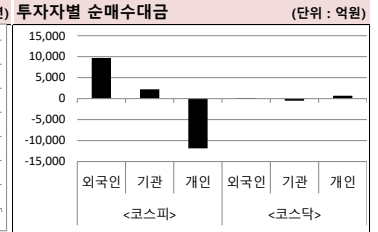
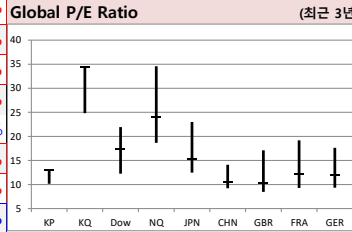
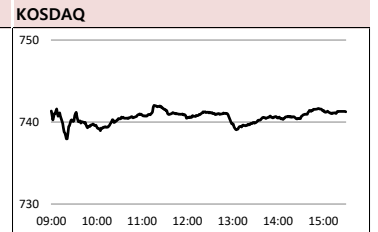
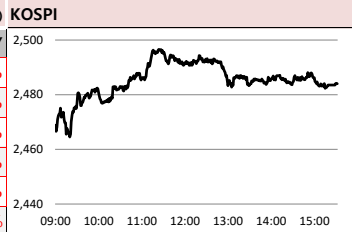


MORNING CALL



2023-01-30, (월)

Global Indices		(단위: pt. 10억 원지통화)							
	Close	시가총액	1D	1W	1M	3M	YTD	3Y	
KOSPI	2,484.0	1,899,431.9	0.6%	3.7%	8.9%	8.5%	11.1%	14.1%	
KOSDAQ	741.3	342,897.4	0.3%	3.2%	7.1%	6.6%	9.1%	11.5%	
Dow Jones	33,978.1	10,048.1	0.1%	1.8%	3.4%	6.1%	2.5%	18.3%	
Nasdaq	11,621.7	19,765.5	0.9%	4.3%	13.8%	7.7%	11.0%	25.4%	
S&P 500	4,070.6	35,513.4	0.2%	2.5%	7.6%	6.9%	6.0%	24.2%	
UK	7,765.2	2,122.4	0.1%	-0.1%	3.6%	9.8%	4.2%	3.8%	
Germany	15,150.0	1,609.8	0.1%	0.8%	8.8%	14.7%	8.8%	13.7%	
France	7,097.2	2,327.7	0.0%	1.4%	9.0%	13.7%	9.6%	19.8%	
Japan	27,382.6	489,110.2	0.1%	3.1%	4.0%	0.1%	4.9%	17.9%	
China	3,264.8	46,920.3	0.0%	0.0%	5.7%	9.5%	5.7%	9.7%	
Brazil	112,316.2	3,360.7	-1.6%	0.2%	1.9%	-2.0%	2.4%	-3.6%	
Vietnam	1,117.1	4,458,262.3	0.8%	0.8%	10.0%	8.7%	10.9%	12.7%	
India	59,330.9	116,917.6	-1.5%	-2.1%	-2.6%	-0.7%	-2.5%	44.8%	
Russia	2,189.4	32,088.5	1.0%	1.0%	2.3%	1.1%	1.6%	-29.7%	



Global Market

미국 증시 - 물가 둔화에 상승

- 12월 근원 개인소비지출(PCE) 4.4%로 예상치 부합하며 인플레이션 둔화 추세에 증시 상승 마감
- 시장은 이번주 FOMC 회의에서 25bp 인상 예상. 테슬라(TSLA)는 전일예 이은 급상승세 (+11%)

유럽 증시 - 美 경제 지표 호조에 상승

- 미국 '22년 4분기 GDP 상승률이 2.9%로 예상치 상회하는 모습에 시장 기대감 작용하며 상승
- STOXX 600 +0.26%, 독일 DAX +0.11%, 프랑스 CAC40 +0.02%, 영국 FTSE100 +0.05%

중국 증시 - 선정 휴장

Today's Event

- 중) 1월 비제조업 PMI
- 미) 1월 달러조 연준 제조업 활동

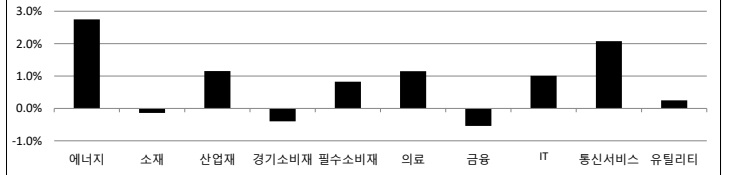
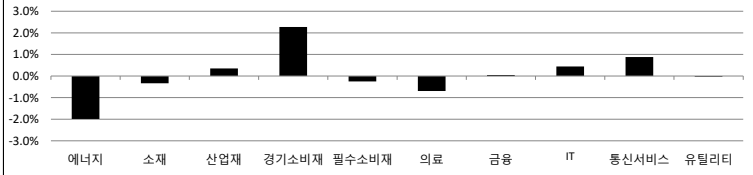
- LG에너지솔루션 우리사주 보호예수 해제
- 오브젠 신규상장
- 미래반도체 신규상장
- 성안 추가상장(유상증자)
- 국보 추가상장(CB전환)
- 파라다이스 추가상장(CB전환)
- 휴메딕스 추가상장(CB전환)

국내 증시 - 외국인 기관의 동반 매수세에 상승

- 글로벌 중앙은행들의 금리인상 사이클 종료 기대감 작용에 외국인 수급 유입되며 상승 마감
- 수급별로 기관과 외국인은 각각 2,235억원, 9,696억원 순매수한 반면 개인은 1조 1,848억원 순매도

S&P 500 Sector	1D	1W	1M	3M	YTD	2Y	3Y
에너지	-2.0%	0.8%	6.0%	2.8%	4.2%	131.0%	67.0%
소재	-0.3%	0.7%	7.6%	12.9%	7.3%	17.9%	41.6%
산업재	0.4%	2.1%	3.8%	9.5%	2.9%	18.6%	23.0%
경기소비재	2.3%	6.4%	17.1%	1.3%	14.5%	-13.5%	16.8%
필수소비재	-0.3%	0.4%	-2.2%	2.2%	-2.2%	13.8%	16.9%
의료	-0.7%	-0.9%	-1.7%	1.7%	-2.4%	16.2%	30.1%
금융	0.0%	2.5%	7.0%	8.8%	5.8%	25.2%	20.1%
IT	0.4%	4.1%	12.6%	9.8%	9.8%	3.1%	40.2%
통신서비스	0.9%	3.3%	17.8%	14.4%	14.8%	-16.9%	-2.4%
유틸리티	0.0%	-0.5%	-2.6%	5.2%	-2.3%	11.6%	0.8%

Korea Sector	1D	1W	1M	3M	YTD	2Y	3Y
에너지	2.7%	5.7%	7.2%	2.9%	10.2%	-19.6%	30.5%
소재	-0.1%	5.2%	9.9%	12.9%	12.5%	-15.4%	59.4%
산업재	1.2%	3.8%	6.4%	4.1%	8.9%	-18.0%	-2.9%
경기소비재	-0.4%	4.4%	8.9%	7.9%	11.7%	-28.7%	12.3%
필수소비재	0.8%	0.3%	0.5%	16.1%	2.0%	-27.8%	-18.2%
의료	1.1%	2.2%	-0.8%	-6.0%	1.4%	-46.5%	-8.8%
금융	-0.5%	1.9%	15.1%	22.9%	17.1%	20.0%	12.6%
IT	1.0%	5.0%	14.5%	6.4%	16.9%	-25.0%	12.2%
통신서비스	2.1%	5.9%	15.0%	26.5%	15.1%	-38.7%	10.8%
유틸리티	0.2%	-0.5%	-9.6%	18.7%	-6.9%	-17.1%	-22.0%



Fixed Income	Close	1D	1M	YTD
국고채 3년	3.310	4.0	-35.6	-41.5
국고채 10년	3.287	5.7	-38.3	-44.8
미국채 2년	4.199	1.6	-15.2	-22.7
미국채 10년	3.504	0.9	-37.9	-37.1
일본 국채 10년	0.491	-0.2	2.9	6.9
중국 국채 10년	2.928	0.0	5.7	8.9
독일 국채 10년	2.239	2.3	-26.3	-33.2

Commodity	Close	1D	1M	YTD
국제유가(WTI)	79.68	-1.6%	0.9%	-0.7%
VIX Index	18.51	-1.2%	-16.4%	-14.6%
천연가스	3.11	5.6%	-34.0%	-30.5%
CRB상품지수	277.66	-0.7%	0.1%	0.0%
금(Comex)	1,929.40	0.0%	6.7%	5.7%
BDI(Baltic Dry)	676.00	-0.1%	-55.4%	-55.4%
구리	422.25	-1.1%	10.2%	10.8%

※ 작성자(SK증권 리서치센터)는 본 조사분석자료에 게재된 내용들이 외부의 부당한 압력이나 간섭없이 신의성실하게 작성되었음을 확인합니다. 자료 제공일 시점에서의 의견 및 추정치로 최종 실적과 오차가 발생할 수 있으며, 투자를 유도할 목적이 아니라 투자판단에 참고가 되는 정보제공을 목적으로 하고 있습니다. 투자시 투자자 자신의 판단과 책임하에 최종결정을 하시기 바랍니다. 본 자료는 당사의 저작물로서 모든 저작권은 당사에 있으며, 어떠한 경우에도 당사의 동의 없이 복제, 대여, 전송, 재배포 될 수 없습니다.



MORNING CALL



2023-01-30, (월)

일일 상승률 상위 종목			일일 하락률 상위 종목		
종목명	시가총액	수익률	종목명	시가총액	수익률
한컴위드	1,939	29.9%	아나패스	1,802	-21.5%
라운피플	1,446	23.4%	올리패스	1,807	-15.2%
탑코미디어	1,348	20.1%	에스티큐브	6,146	-10.3%
나무기술	1,163	19.5%	한주라이트메탈	1,141	-6.8%
하이딤	1,310	16.7%	네오위즈	9,232	-5.4%
씨이랩	1,651	16.4%	산돌	1,085	-5.2%
코난테크놀로지	4,556	14.6%	지에스이	1,396	-5.1%
이오플로우	6,069	13.6%	메리츠화재	57,330	-5.0%
FSN	1,525	12.2%	알피바이오	1,105	-4.7%
KTcs	1,394	12.0%	제이스택	1,207	-4.6%
에스비비테크	1,757	12.0%	티이엠씨	3,734	-4.5%
컴퍼니케이	1,046	11.7%	송원산업	4,690	-4.5%
넥스트칩	1,653	11.1%	엔젯	1,499	-4.4%
모델솔루션	1,497	10.9%	에스앤에스텍	6,553	-4.2%
셀바스AI	3,325	10.9%	넥슨게임즈	9,719	-4.1%
남성	1,003	10.8%	푸드나무	1,314	-4.0%
알체라	2,678	10.0%	중앙에너지	1,345	-4.0%
이스트소프트	1,392	9.7%	코닉오토메이션	1,830	-3.9%
진성티이씨	2,880	9.2%	메리츠금융지주	55,558	-3.8%
제테마	2,797	9.1%	제이스코홀딩스	1,034	-3.8%

주요 투자자별 순매수/순매도 상위 종목 (단위 : 억원)

외국인 순매수 상위		외국인 순매도 상위		기관 순매수 상위		기관 순매도 상위		개인 순매수 상위		개인 순매도 상위	
종목명	매수대금	종목명	매도대금	종목명	매수대금	종목명	매도대금	종목명	매수대금	종목명	매도대금
삼성전자	3,758.4	SK하이닉스	-162.0	포스코케미칼	355.8	메리츠금융지주	-298.0	네오위즈	122.1	삼성전자	-3,967.7
현대차	318.6	KB금융지주	-127.2	삼성전자	288.3	신한지주	-188.6	에코프로비엠	120.6	NAVER	-506.4
LG생활건강	312.9	성일하이텍	-107.6	SK이노베이션	265.2	하나금융지주	-168.2	성일하이텍	112.3	SK이노베이션	-368.8
메리츠금융지주	305.8	넷마블	-97.0	엘앤에프	252.9	메리츠화재	-125.3	현대모비스	96.2	삼성SDI	-354.7
삼성전기	298.7	네오위즈	-79.0	NAVER	222.3	현대차	-114.4	KT&G	82.7	LG생활건강	-330.1
NAVER	282.4	레인보우로보틱스	-75.4	SK하이닉스	182.4	현대모비스	-112.2	스튜디오드래곤	66.4	포스코케미칼	-312.3
SK텔레콤	222.6	POSCO홀딩스	-68.9	KB금융	180.7	KB금융	-102.1	KB금융	65.0	오스탬임플란트	-305.5
신한지주	222.3	에스티큐브	-65.8	오스탬임플란트	141.2	현대로템	-88.2	대한유화	64.6	삼성전자우	-295.5
삼성전자우	208.4	코스모신소재	-64.5	카카오	140.9	에코프로비엠	-86.5	POSCO홀딩스	63.6	기아	-265.8
SK	206.8	KT&G	-60.1	삼성SDI	136.2	스튜디오드래곤	-69.6	레인보우로보틱스	61.0	SK텔레콤	-260.7
LG이노텍	199.6	포스코케미칼	-58.1	S-Oil	126.9	셀트리온헬스케어	-62.9	넷마블	59.5	LG이노텍	-243.0
오스탬임플란트	196.8	엘앤에프	-53.0	LG디스플레이	98.6	삼성전기	-58.6	에스티큐브	59.4	삼성전기	-233.7
삼성SDI	192.1	어반리튬	-43.5	기아	91.5	JYP Ent.	-48.4	BGF리테일	55.6	S-Oil	-226.8
기아	155.6	대한유화	-38.3	삼성전자우	91.2	오리온	-47.9	카나리아바이오	52.7	SK	-223.8
우리금융지주	134.2	에코프로비엠	-37.0	대한항공	78.2	파라다이스	-40.5	코스모신소재	49.5	현대차	-208.5
하나금융지주	125.5	팬오션	-30.8	현대중공업	76.5	네오위즈	-40.2	메리츠화재	48.3	엘앤에프	-195.8
S-Oil	116.0	F&F	-29.1	씨앤씨인터내셔널	72.3	농심	-35.1	어반리튬	43.5	카카오	-192.6
삼성중공업	114.7	대주전자재료	-28.8	LG이노텍	61.5	삼성중공업	-33.8	하나금융지주	43.3	삼성바이오로직스	-164.6
삼성바이오로직스	112.2	한글과컴퓨터	-28.6	현대일렉트릭	60.3	한국전력	-33.7	레고켄바이오	41.9	아모레퍼시픽	-142.5

후강통(Shanghai-Hongkong Link) 월간 거래량 최다 (단위 : CNY, %) 선강통(Shenzhen-Hongkong Link) 월간 거래량 최다 (단위 : CNY, %)

코드	종목명	시가총액(M)	Close	수익률	코드	종목명	시가총액(M)	Close	수익률
600519 C1 Equity	KWEICHOW MOUTAI CO LTD-A	2,169,453.6	1,727.00	0.47%	300750 C2 Equity	WULIANGYE YIBIN CO LTD-A	701,367.8	180.69	1.09%
600036 C1 Equity	CHINA MERCHANTS BANK-A	945,850.0	37.26	0.08%	000858 C2 Equity	CONTEMPORARY AMPEREX TEC	960,934.1	393.42	-0.14%
601012 C1 Equity	LONGI GREEN ENERGY TECHNOL-	320,401.1	42.26	-0.84%	002594 C2 Equity	BYD CO LTD -A	652,939.1	256.97	0.87%
601888 C1 Equity	CHINA TOURISM GROUP DUTY F-	445,465.8	216.03	-0.06%	300760 C2 Equity	SUNGROW POWER SUPPLY CO	166,044.4	111.80	2.80%
601318 C1 Equity	PING AN INSURANCE GROUP CO	849,312.3	47.00	2.58%	300059 C2 Equity	SHENZHEN MINDRAY BIO-MED	383,095.1	315.97	-0.73%
600887 C1 Equity	INNER MONGOLIA YILI INDUS-A	198,379.7	31.00	0.42%	002475 C2 Equity	LUZHOU LAOJIAO CO LTD-A	330,116.6	224.28	2.33%
600438 C1 Equity	TONGWEI CO LTD-A	173,676.1	38.58	-0.80%	000333 C2 Equity	MIDEA GROUP CO LTD-A	362,379.8	51.80	0.14%
600809 C1 Equity	SHANXI XINGHUACUN FEN WINE	347,708.7	284.99	0.76%	002812 C2 Equity	EAST MONEY INFORMATION CO	256,354.8	19.40	0.15%
601899 C1 Equity	ZUIJIN MINING GROUP CO LTD-A	259,601.1	10.00	1.63%	000568 C2 Equity	SHUIJIAHUANG YILING PHARM/	50,054.3	29.96	-2.82%
600276 C1 Equity	JIANGSU HENGRUI PHARMACEUT	245,783.0	38.53	1.05%	002460 C2 Equity	CHINA VANKE CO LTD -A	203,618.1	18.20	0.22%

※ 작성자(SK증권 리서치센터)는 본 조사분석자료에 게재된 내용들이 외부의 부당한 압력이나 간섭없이 신의성실하게 작성되었음을 확인합니다. 자료 제공일 시점에서의 의견 및 추정치로 최종 실적과 오차가 발생할 수 있으며, 투자를 유도할 목적이 아니라 투자판단에 참고가 되는 정보제공을 목적으로 하고 있습니다. 투자시 투자자 자신의 판단과 책임하에 최종결정을 하시기 바랍니다. 본 자료는 당사의 저작물로서 모든 저작권은 당사에게 있으며, 어떠한 경우에도 당사의 동의 없이 복제, 대여, 전송, 재배포 될 수 없습니다.



MORNING CALL

SK securities



2023-01-30, (월)

코스피 & 코스닥 섹터별 시가총액 상위 종목 수익률(국내)

(단위: 억 원 / 월)

섹터	코드	종목명	시가총액	Close	1D	1W	YTD	코드	종목명	시가총액	Close	1D	1W	YTD
에너지 Energy	A096770	SK이노베이션	156,729	169,500	3.1%	8.3%	10.1%	A017940	E1	3,279	47,800	2.0%	5.4%	5.2%
	A010950	S-Oil	102,563	91,100	3.2%	3.3%	9.2%	A002960	한국셀섹유	3,049	234,500	1.3%	2.4%	0.4%
	A267250	HD현대	50,477	63,900	1.1%	1.1%	11.9%	A009830	한화솔루션	88,849	46,450	-0.4%	2.1%	8.0%
	A078930	GS	42,695	45,950	1.7%	1.2%	4.9%	A002380	KCC	20,661	232,500	0.4%	2.2%	13.7%
	A018670	SK가스	11,289	122,300	0.1%	3.6%	5.9%	A010060	OCI	21,608	90,600	-0.7%	1.6%	12.1%
	A006120	SK디스커버리	6,121	32,150	2.2%	2.7%	6.3%	A047050	포스코인터내셔널	42,134	23,950	-0.2%	-1.2%	6.0%
소재 Materials	A051910	LG화학	483,558	685,000	0.0%	9.6%	14.2%	A004020	현대제철	47,640	35,700	0.7%	1.4%	16.7%
	A005490	POSCO홀딩스	263,439	311,500	-0.8%	1.0%	12.7%	A361610	SK아이이테크놀로지	49,338	69,200	-0.3%	10.2%	30.6%
	A003670	포스코케미칼	163,835	211,500	1.4%	14.6%	17.5%	A011780	금호석유	43,796	149,400	1.0%	1.0%	18.6%
	A010130	고려아연	113,220	570,000	-0.5%	0.7%	1.1%	A011790	SKC	37,073	97,900	-0.5%	5.2%	10.6%
	A009830	한화솔루션	88,849	46,450	-0.4%	2.1%	8.0%	A086520	에코프로	32,406	124,600	0.0%	10.4%	21.0%
	A011170	롯데케미칼	77,980	182,300	-0.5%	-2.8%	2.1%	A003410	쌍용C&E	29,123	5,780	-1.9%	1.9%	0.4%
산업재 Industrials	A373220	LG에너지솔루션	1,184,040	506,000	-2.1%	7.8%	16.2%	A329180	현대중공업	100,580	113,300	4.8%	4.4%	-2.3%
	A028260	삼성물산	225,573	120,700	0.8%	1.0%	6.3%	A247540	에코프로비엠	102,007	104,300	-1.0%	4.9%	13.3%
	A034730	SK	152,377	205,500	3.8%	5.9%	8.7%	A003490	대한항공	91,319	24,800	1.9%	1.2%	8.1%
	A003550	LG	131,976	83,900	0.6%	1.6%	7.4%	A086280	현대글로벌비스	68,700	183,200	0.3%	2.6%	12.1%
	A011200	HMM	113,946	23,300	6.9%	9.1%	19.2%	A009540	한국조선해양	55,769	78,800	2.5%	3.3%	11.5%
	A034020	두산에너지빌리티	105,895	16,590	1.9%	2.1%	7.7%	A028050	삼성엔지니어링	48,216	24,600	1.0%	1.0%	10.6%
자유소비재 Consumer Discretionary	A005380	현대차	371,569	173,900	-0.6%	5.7%	15.2%	A018880	한온시스템	49,910	9,350	-2.2%	6.7%	15.6%
	A000270	기아	278,485	68,700	-0.9%	6.8%	15.9%	A021240	코웨이	41,844	56,700	1.1%	2.9%	1.4%
	A012330	현대모비스	202,242	214,500	-2.3%	2.4%	7.0%	A161390	한국타이어앤테크놀로지	41,746	33,700	-0.3%	2.1%	8.2%
	A066570	LG전자	160,539	98,100	0.2%	1.9%	13.4%	A008770	호텔신라	32,537	82,900	0.7%	0.1%	-0.2%
	A383220	F&F	56,311	147,000	0.8%	3.5%	1.7%	A023530	롯데쇼핑	27,299	96,500	-0.1%	-3.5%	6.0%
	A035250	강원랜드	51,132	23,900	0.4%	0.2%	3.0%	A004170	신세계	23,185	235,500	0.9%	0.2%	7.1%
필수소비재 Consumer Staples	A033780	KT&G	129,055	94,000	-2.5%	-0.7%	2.7%	A002790	아모레G	32,530	39,450	2.7%	-1.4%	13.0%
	A051900	LG생활건강	118,542	759,000	4.4%	0.7%	5.1%	A007070	GS리테일	30,002	28,650	0.5%	-1.4%	1.8%
	A090430	아모레퍼시픽	86,218	147,400	2.8%	-0.7%	7.2%	A139480	이마트	30,301	108,700	1.6%	3.0%	10.9%
	A097950	CJ제일제당	53,066	352,500	2.8%	3.7%	-7.4%	A006040	동원산업	23,092	46,200	-1.1%	-3.3%	-6.4%
	A271560	오리온	49,262	124,600	1.1%	2.1%	-2.7%	A004370	농심	20,742	341,000	-0.3%	-2.2%	-4.5%
	A282330	BGF리테일	31,802	184,000	-2.9%	-4.4%	-12.6%	A026960	동서	20,239	20,300	0.0%	1.3%	0.5%
의료 Health Care	A207940	삼성바이오로직스	575,798	809,000	1.8%	1.1%	-1.5%	A028300	HLB	38,019	31,300	-0.3%	0.8%	10.2%
	A068270	셀트리온	244,057	166,800	0.9%	2.7%	3.9%	A128940	한미약품	32,913	262,000	0.4%	1.2%	-12.1%
	A091990	셀트리온헬스케어	97,517	59,300	0.5%	2.1%	2.2%	A137310	에스디바이오센서	31,054	29,750	0.5%	2.2%	-1.3%
	A302440	SK바이오사이언스	61,658	80,300	4.6%	8.1%	9.3%	A068760	셀트리온제약	26,401	66,700	0.5%	2.3%	-0.3%
	A326030	SK바이오팜	59,675	76,200	1.7%	6.3%	5.7%	A008930	한미사이언스	21,337	30,500	-0.2%	0.0%	-6.0%
	A000100	유한양행	41,462	54,100	0.9%	1.3%	-5.4%	A048260	오스템임플란트	27,957	187,200	0.7%	15.2%	35.6%
IT Information Technology	A005930	삼성전자	3,856,480	64,600	1.1%	4.5%	16.8%	A034220	LG디스플레이	50,738	14,180	4.3%	7.4%	13.9%
	A000660	SK하이닉스	666,122	91,500	-0.9%	4.5%	22.0%	A307950	현대오토에버	29,289	106,800	-0.8%	5.7%	11.8%
	A006400	삼성SDI	472,412	687,000	2.2%	11.0%	16.2%	A020150	일진머티리얼즈	29,695	64,400	1.4%	8.2%	24.1%
	A009150	삼성전기	111,966	149,900	2.0%	1.3%	14.9%	A058470	리노공업	25,744	168,900	-1.1%	4.7%	8.6%
	A018260	삼성에스디에스	99,430	128,500	1.0%	4.9%	4.5%	A000990	DB하이텍	20,201	45,500	0.0%	3.4%	22.5%
	A377300	카카오페이	89,511	67,300	2.0%	1.8%	24.2%	A005070	코스모신소재	17,931	58,500	-1.4%	2.6%	12.9%
	A011070	LG이노텍	67,215	284,000	2.3%	2.9%	12.5%	A240810	원익IPS	14,872	30,300	-1.5%	5.0%	22.4%
	A066970	엘앤에프	75,098	208,500	0.5%	15.6%	20.2%	A042700	한미반도체	13,462	13,830	0.1%	5.6%	20.3%
	A402340	SK스퀘어	53,333	37,700	0.8%	7.0%	12.4%	A108320	LX세미콘	13,142	80,800	1.8%	4.5%	12.7%
	A035420	NAVER	346,964	211,500	3.7%	7.9%	19.2%	A036570	엔씨소프트	104,391	475,500	0.7%	4.2%	6.1%
통신서비스 Telecommunication Services	A035720	카카오	288,189	64,700	1.6%	5.7%	21.9%	A030200	KT	92,695	35,500	0.3%	-2.1%	5.0%
	A017670	SK텔레콤	104,712	47,850	3.2%	2.0%	1.0%	A259960	크래프톤	90,547	183,900	0.9%	6.6%	9.5%
금융 Financials	A105560	KB금융	235,934	57,700	-2.0%	1.2%	19.0%	A032830	삼성생명	145,200	72,600	1.8%	2.1%	2.3%
	A055550	신한지주	227,681	44,750	-0.3%	3.4%	27.1%	A323410	카카오뱅크	137,775	28,900	1.2%	4.0%	18.9%
	A086790	하나금융지주	153,278	51,800	-2.5%	0.6%	23.2%	A000810	삼성화재	99,250	209,500	2.0%	1.7%	4.8%
유틸리티 Utilities	A015760	한국전력	130,319	20,300	0.3%	-0.5%	-6.9%	A004690	삼천리	19,383	478,000	2.1%	1.4%	22.3%
	A036460	한국가스공사	31,756	34,400	0.3%	1.5%	-5.0%	A016710	대성홀딩스	19,002	118,100	0.8%	1.4%	7.9%
	A017390	서울가스	23,600	472,000	0.3%	-2.1%	11.1%	A005090	SGC에너지	4,484	30,550	0.7%	1.0%	-1.3%

※ 작성자(SK증권 리서치센터)는 본 조사분석자료에 게재된 내용들이 외부의 부당한 압력이나 간섭없이 신의성실하게 작성되었음을 확인합니다. 자료 제공일 시점에서의 의견 및 추정치로 최종 실적과 오차가 발생할 수 있으며, 투자를 유도할 목적이 아니라 투자판단에 참고가 되는 정보제공을 목적으로 하고 있습니다. 투자시 투자자 자신의 판단과 책임하에 최종결정을 하시기 바랍니다. 본 자료는 당사의 저작물로서 모든 저작권은 당사에 있으며, 어떠한 경우에도 당사의 동의 없이 복제, 대여, 전송, 재배포 될 수 없습니다.



MORNING CALL



2023-01-30, (월)

섹터별 시가총액 상위 종목 수익률(해외)

Dow Jones Industrial Average Members

Company	국가	Close	1D	1W	1M	YTD
Apple	USA	145.9	1.4%	5.8%	15.8%	12.3%
American Express	USA	172.3	10.5%	13.7%	19.7%	16.6%
Boeing	USA	211.2	-0.7%	2.1%	12.1%	10.9%
Caterpillar	USA	264.5	0.9%	5.9%	10.5%	10.4%
Cisco Systems	USA	48.5	0.4%	3.7%	3.1%	1.8%
Chevron	USA	179.5	-4.4%	-0.8%	1.4%	0.0%
Walt Disney	USA	109.5	-0.1%	5.9%	30.1%	26.1%
Dow Inc	USA	59.0	1.5%	2.7%	18.0%	17.0%
Walgreens Boots Alliance	USA	37.2	1.8%	3.6%	-1.1%	-0.5%
Goldman Sachs	USA	353.7	-0.4%	3.5%	3.8%	3.0%
Home Depot	USA	316.7	0.9%	0.5%	0.3%	0.3%
IBM	USA	134.4	0.0%	-4.8%	-4.0%	-4.6%
Intel	USA	28.2	-6.4%	-3.6%	10.3%	6.5%
Johnson & Johnson	USA	168.2	-0.4%	-0.3%	-4.8%	-4.8%
JPMorgan Chase	USA	140.3	0.2%	3.9%	5.9%	4.6%
Coca-Cola	USA	60.5	-0.5%	0.7%	-4.8%	-4.9%
McDonald's	USA	272.5	-0.8%	1.4%	2.8%	3.4%
3M	USA	115.3	1.5%	-4.5%	-2.6%	-3.9%
Merck	USA	105.4	-1.4%	-4.1%	-5.1%	-5.0%
Microsoft	USA	248.2	0.1%	3.3%	5.8%	3.5%
Nike	USA	127.5	0.0%	0.7%	10.9%	9.0%
Salesforce	USA	164.5	-0.3%	8.8%	28.1%	24.1%
Procter & Gamble	USA	140.6	-0.4%	-1.7%	-7.5%	-7.3%
Travelers	USA	188.8	-1.7%	1.9%	0.3%	0.7%
UnitedHealth Group	USA	486.1	-1.3%	-0.1%	-8.0%	-8.3%
United Technologies	USA	99.6	-0.6%	5.6%	0.5%	-1.3%
Visa	USA	231.4	3.0%	3.2%	12.9%	11.4%
Verizon Communications	USA	40.6	0.9%	1.6%	4.7%	3.1%
Walmart	USA	143.3	0.8%	2.0%	1.4%	1.1%
Exxon Mobil	USA	115.6	-1.8%	2.0%	6.7%	4.8%

Materials

Company	국가	Close	1D	1W	1M	YTD
BHP Billiton	AUS	49.5	0.6%	-0.8%	6.5%	8.6%
Linde	USA	324.7	-1.5%	-1.2%	-0.4%	-0.5%
Rio Tinto	AUS	127.0	0.4%	-0.2%	7.8%	9.1%
Glencore	GBR	548.2	-0.2%	2.2%	-2.1%	-0.8%
VALE	BRA	95.3	-2.7%	1.4%	7.1%	7.2%
Air Liquide	FRA	148.3	0.6%	2.4%	11.2%	12.0%
SABIC	SAU	95.4	0.0%	1.0%	6.6%	6.0%
Air Products & Chemicals	USA	314.2	-0.8%	3.2%	1.5%	1.9%
Sherwin-Williams	USA	228.5	1.5%	-6.8%	-3.8%	-3.7%
Freeport-Mcmoran	USA	44.8	-1.4%	-1.3%	18.3%	17.9%
Southern Copper	USA	74.6	-0.3%	-0.6%	22.1%	23.5%
Anglo American	GBR	3,557.0	-1.1%	-0.3%	8.2%	9.9%
Shin-etsu Chemicals	JPN	18,305.0	4.1%	9.0%	10.7%	12.8%
BASF	DEU	52.7	-0.1%	0.7%	13.1%	13.6%

Industrials

Company	국가	Close	1D	1W	1M	YTD
International Holding Co.	UAE	400.5	-0.6%	-1.0%	-2.3%	-2.3%
CATL	CHN	452.0	0.0%	0.0%	14.7%	14.9%
UPS	USA	182.1	1.3%	2.2%	4.9%	4.7%
Raytheon Technologies	USA	99.6	-0.6%	5.6%	0.5%	-1.3%
Honeywell International	USA	208.1	-0.6%	3.0%	-1.9%	-2.9%
Siemens	DEU	144.4	0.2%	1.4%	13.0%	11.4%
Union Pacific	USA	202.4	0.5%	-3.0%	-2.2%	-2.3%
Deere	USA	418.2	-0.7%	1.8%	-2.8%	-2.5%
Lockheed Martin	USA	459.6	0.0%	3.7%	-4.9%	-5.5%
Airbus	FRA	116.6	-3.6%	-1.9%	4.5%	5.0%
Schneider Electric	FRA	147.9	0.7%	3.1%	12.2%	13.1%
GE	USA	83.2	2.6%	7.1%	30.1%	27.3%
LG Energy Solution	KOR	506,000.0	-2.1%	7.8%	15.9%	16.2%
Canadian National Railway	CAN	157.5	-0.3%	-4.6%	-3.0%	-2.1%

Energy

Company	국가	Close	1D	1W	1M	YTD
ARAMCO	SAU	32.9	0.0%	2.2%	2.2%	1.5%
Shell	GBR	2,370.5	1.2%	0.3%	0.9%	1.9%
Reliance Industries	IND	2,337.4	-1.9%	-4.3%	-8.1%	-8.2%
Total Energies	FRA	58.6	0.2%	-0.4%	-1.3%	-0.1%
ConocoPhillips	USA	123.6	-0.8%	1.5%	7.2%	4.8%
PetroChina	HKG	4.2	0.7%	4.5%	16.3%	17.6%
BP	GBR	489.3	1.1%	2.8%	1.9%	3.0%
Equinor ASA	NOR	303.6	3.0%	-1.0%	-15.2%	-13.7%
Enbridge	CHN	54.4	0.4%	-2.9%	3.0%	2.7%
Schlumberger	USA	57.0	-0.9%	-0.7%	8.3%	6.6%
China Shenhua	HKG	25.0	0.6%	-0.6%	9.0%	10.6%
EOG Resources	USA	134.7	-0.9%	1.4%	5.7%	4.0%
SINOPEC	HKG	4.3	1.7%	2.9%	12.9%	14.1%
CNOOC	HKG	11.6	1.4%	2.3%	16.6%	16.6%
Petrobras	BRA	25.6	-2.2%	-2.8%	3.3%	4.6%
Canadian Natural Resources	CAN	82.7	2.0%	2.4%	11.6%	9.9%
Occidental Petroleum	USA	66.5	-0.8%	-0.6%	7.2%	5.6%
Marathon Petroleum	USA	132.9	-1.8%	5.7%	16.0%	14.1%
Pioneer Natural Resources	USA	234.4	-1.1%	-2.1%	4.5%	2.6%
Gazprom	RUS	159.2	1.2%	0.2%	-2.0%	-2.2%
Enterprise Products	USA	26.5	0.8%	3.1%	11.7%	10.0%

Consumer Discretionary

Company	국가	Close	1D	1W	1M	YTD
Amazon	USA	102.2	3.0%	5.1%	25.0%	21.7%
LVMH	FRA	801.0	-0.1%	2.3%	16.7%	17.8%
Tesla	USA	177.9	11.0%	33.3%	57.8%	44.4%
Toyota	JPN	1,900.5	0.4%	0.9%	4.5%	4.9%
Hermes	FRA	1,697.5	0.1%	4.3%	16.1%	17.5%
Prosus	NLD	78.9	1.2%	4.6%	23.1%	22.3%
Christian Dior	FRA	788.0	-0.3%	2.1%	15.1%	15.7%
Meituan	HKG	174.9	1.5%	4.0%	-5.0%	0.1%
Lowe's	USA	202.5	0.3%	-1.0%	1.2%	1.6%
Starbucks	USA	109.0	0.2%	3.8%	10.6%	9.9%
Pinduoduo	USA	104.7	0.0%	12.8%	28.6%	28.4%
SONY	JPN	11,630.0	1.0%	1.7%	14.2%	15.9%
Porsche	DEU	105.5	0.3%	2.6%	13.9%	11.3%
BYD	HKG	246.2	2.6%	8.7%	27.6%	27.8%
Jingdong(JD.com)	USA	63.7	1.0%	5.5%	13.5%	13.6%
TJX	USA	81.9	-0.7%	3.0%	4.1%	2.9%
Inditex	ESP	28.4	0.4%	4.5%	13.8%	14.3%
Booking Holdings	USA	2,464.5	1.4%	5.1%	25.8%	22.3%
Richemont	CHE	142.4	1.1%	4.6%	17.3%	18.8%
Naspers	ZAF	353,951.0	1.1%	4.8%	24.8%	25.3%
Volkswagen	DEU	160.2	0.1%	0.9%	11.4%	8.5%

※ 작성자(SK증권 리서치센터)는 본 조사분석자료에 게재된 내용들이 외부의 부당한 압력이나 간섭없이 신의성실하게 작성되었음을 확인합니다. 자료 제공일 시점에서의 의견 및 추정치로 최종 실적과 오차가 발생할 수 있으며, 투자를 유도할 목적이 아니라 투자판단에 참고가 되는 정보제공을 목적으로 하고 있습니다. 투자시 투자자 자신의 판단과 책임하에 최종결정을 하시기 바랍니다. 본 자료는 당사의 저작물로서 모든 저작권은 당사에게 있으며, 어떠한 경우에도 당사의 동의 없이 복제, 대여, 전송, 재배포 될 수 없습니다.





2023-01-30, (월)

Consumer Staples

Company	국가	Close	1D	1W	1M	YTD
Kweichow Moutai	CHN	1,860.0	0.0%	0.0%	7.3%	7.7%
Nestle	CHE	109.5	-0.2%	-2.2%	1.3%	2.2%
Pepsico	USA	169.6	-0.4%	-0.2%	-6.7%	-6.1%
L'OREAL	FRA	378.5	-1.8%	-0.5%	12.8%	13.4%
Costco	USA	503.3	1.0%	4.8%	11.1%	10.2%
Philip Morris International	USA	103.8	-0.5%	1.9%	2.8%	2.5%
Unilever	NLD	45.9	-0.3%	-1.7%	-3.7%	-2.1%
Anheuser-Busch INBEV	BEL	54.1	-1.0%	-1.6%	-4.7%	-3.8%
Wuliangye Yibin	CHN	208.7	0.0%	0.0%	15.8%	15.5%
Diageo	GBR	3,422.0	-1.4%	-7.0%	-6.7%	-6.2%
Estee Lauder	USA	270.8	-0.9%	1.2%	10.0%	9.1%
Mondelez	USA	64.7	0.3%	1.1%	-3.2%	-2.9%
British American Tobacco	GBR	3,036.5	0.2%	-2.7%	-8.9%	-7.5%
Altria	USA	44.1	-0.3%	-1.8%	-3.7%	-3.4%
Hindustan Unilever	IND	2,612.2	-0.4%	2.5%	1.1%	2.0%

Communication Services

Company	국가	Close	1D	1W	1M	YTD
Alphabet	USA	99.4	1.9%	1.4%	15.5%	12.6%
Tencent	HKG	415.0	2.0%	5.9%	33.9%	30.8%
Meta	USA	151.7	3.0%	8.9%	31.2%	26.1%
Alibaba	USA	118.4	-1.8%	-1.2%	35.8%	34.4%
T-Mobile US	USA	146.7	-1.3%	1.1%	5.6%	4.8%
Comcast	USA	39.6	-2.0%	0.6%	14.4%	13.2%
China Mobile	HKG	56.7	0.3%	1.4%	8.9%	9.6%
Netflix	USA	360.8	-1.1%	5.3%	30.3%	22.3%
AT&T	USA	20.0	-0.3%	3.7%	9.5%	8.4%
Deutsche Telekom	DEU	20.3	-0.3%	0.4%	7.4%	8.7%
NTT	JPN	3,878.0	-0.7%	2.0%	2.1%	3.1%
Softbank	JPN	6,191.0	-0.1%	5.3%	8.4%	9.7%
Charter Communications	USA	394.4	-3.9%	-0.4%	18.7%	16.3%
KDDI	JPN	4,039.0	-1.7%	1.4%	0.5%	1.4%
America Movil	MEX	19.9	-0.9%	0.3%	11.3%	12.3%
Baidu ADR	USA	139.0	0.4%	2.4%	24.6%	21.6%

Health Care

Company	국가	Close	1D	1W	1M	YTD
Eli Lilly	USA	342.1	-1.7%	-1.1%	-6.3%	-6.5%
Novo Nordisk	DNK	947.9	0.9%	-1.9%	1.9%	1.1%
Roche	CHE	289.4	0.1%	-1.7%	-1.1%	-0.4%
Pfizer	USA	43.8	-1.0%	-2.9%	-13.8%	-14.5%
Abbvie	USA	146.3	-0.8%	-2.2%	-9.8%	-9.5%
Thermo Fisher Scientific	USA	573.6	-0.6%	-3.4%	5.6%	4.2%
Novartis	CHE	82.6	-0.1%	-2.2%	-2.2%	-1.2%
Astrazeneca	GBR	10,622.0	-0.2%	-5.2%	-5.6%	-5.3%
Danaher	USA	266.0	0.0%	-3.1%	2.6%	0.2%
Abbott Labs	USA	110.0	-1.0%	-2.5%	2.0%	0.1%
Bristol-Myers Squibb	USA	72.5	-0.7%	-2.3%	0.6%	0.7%
Amgen	USA	253.7	-0.5%	-3.6%	-3.0%	-3.4%
Sanofi	FRA	89.6	-0.2%	-1.3%	-0.4%	-0.3%
CVS Health	USA	87.8	0.1%	0.9%	-5.4%	-5.8%
Elevance Health	USA	492.5	-1.9%	2.7%	-3.9%	-4.0%
Medtronic	USA	82.6	0.9%	2.1%	8.2%	6.3%

Utilities

Company	국가	Close	1D	1W	1M	YTD
Nextera Energy	USA	75.6	-1.1%	-7.6%	-9.1%	-9.6%
Abu Dhabi National Energy	UAE	3.1	-8.2%	-10.6%	-8.8%	-9.0%
Duke Energy	USA	101.6	0.2%	-0.2%	-1.3%	-1.4%
Iberdrola	ESP	10.8	-0.4%	0.0%	-1.1%	-1.2%
Southern Company	USA	68.0	0.7%	1.3%	-5.1%	-4.8%
China Yangtze Power	CHN	21.0	0.0%	0.0%	1.7%	0.1%
Enel SPA	ITA	5.5	0.0%	-2.9%	8.6%	9.0%
Adani Total Gas	IND	2,928.0	-20.0%	-25.3%	-18.8%	-20.7%
Dominion Energy	USA	62.5	-0.2%	0.0%	1.6%	1.8%
EDF	FRA	12.0	0.1%	0.4%	0.4%	0.4%
Sempra Energy	USA	161.8	0.8%	2.4%	3.5%	4.7%
American Electric Power	USA	93.1	0.1%	1.0%	-2.4%	-2.0%
National Grid	GBR	1,028.0	-0.4%	-0.7%	2.6%	3.1%
Orsted A/S	DNK	603.4	0.7%	-0.8%	-3.1%	-4.4%

Information Technology

Company	국가	Close	1D	1W	1M	YTD
TSMC	TWN	503.0	0.0%	0.0%	11.5%	12.2%
NVIDIA	USA	203.7	2.8%	14.2%	45.1%	39.4%
Mastercard	USA	374.0	-0.9%	-0.6%	9.4%	7.6%
Samsung Electronics	KOR	64,600.0	1.1%	4.5%	14.1%	16.8%
ASML	NLD	620.1	0.2%	5.0%	23.6%	23.1%
Oracle	USA	89.0	-0.9%	2.0%	10.8%	8.9%
Accenture	USA	277.3	1.1%	-1.1%	5.4%	3.9%
Adobe	USA	370.7	1.3%	4.0%	12.9%	10.2%
Texas Instruments	USA	175.2	0.7%	1.3%	8.7%	6.1%
Tata Consultancy	IND	3,411.1	-0.5%	1.4%	4.7%	4.7%
SAP	DEU	104.1	-0.5%	-3.2%	8.5%	8.0%
Qualcomm	USA	133.4	-0.4%	8.5%	24.7%	21.3%
AMD	USA	75.4	0.3%	7.6%	20.5%	16.4%
Intuit	USA	422.6	2.4%	6.2%	12.2%	8.6%
Keyence	JPN	59,390.0	0.7%	4.6%	15.8%	15.5%
Applied Materials	USA	112.5	-2.7%	2.6%	19.4%	15.5%
Micron Technology	USA	63.9	1.7%	9.3%	30.0%	27.8%
Lam Research	USA	482.9	-3.0%	2.2%	19.9%	14.9%
Tokyo Electron	JPN	45,480.0	-0.1%	2.3%	15.8%	17.0%

Financials

Company	국가	Close	1D	1W	1M	YTD
Berkshire Hathaway	USA	470,000.0	0.0%	0.1%	2.2%	0.3%
Bank of America	USA	35.5	0.3%	4.7%	8.2%	7.0%
ICBC	CHN	4.3	0.0%	0.0%	0.2%	-0.2%
Wells Fargo	USA	46.1	0.7%	5.0%	12.2%	11.7%
Morgan Stanley	USA	96.9	0.4%	0.6%	14.7%	13.9%
China Construction Bank	HKG	5.3	1.0%	2.7%	8.4%	7.8%
China Merchants Bank	CHN	41.1	0.0%	0.0%	10.0%	10.2%
Charles Schwab	USA	74.7	-4.3%	-3.0%	-9.3%	-10.3%
Agricultural Bank of China	HKG	2.9	0.7%	1.4%	7.5%	7.5%
HSBC	GBR	600.5	-0.6%	1.3%	15.9%	16.4%

Real Estate

Company	국가	Close	1D	1W	1M	YTD
Prologis	USA	129.8	1.4%	5.7%	17.6%	15.2%
American Tower	USA	220.8	-0.1%	-0.3%	5.1%	4.2%
Equinix	USA	730.2	0.1%	1.4%	11.9%	11.5%
Crown Castle	USA	146.1	-1.4%	-1.4%	8.3%	7.7%
Public Storage	USA	299.3	0.6%	3.5%	7.7%	6.8%
Realty Income	USA	68.3	0.5%	2.9%	8.0%	7.7%
Sun Hung Kai Properties	HKG	113.3	0.4%	1.5%	7.7%	6.1%
Simon Property	USA	128.6	1.8%	4.0%	11.8%	9.5%

※ 작성자(SK증권 리서치센터)는 본 조사분석자료에 게재된 내용들이 외부의 부당한 압력이나 간섭없이 신의성실하게 작성되었음을 확인합니다. 자료 제공일 시점에서의 의견 및 추정치로 최종 실적과 오차가 발생할 수 있으며, 투자를 유도할 목적이 아니라 투자판단에 참고가 되는 정보제공을 목적으로 하고 있습니다. 투자시 투자자 자신의 판단과 책임하에 최종결정을 하시기 바랍니다. 본 자료는 당사의 저작권으로서 모든 저작권은 당사에게 있으며, 어떠한 경우에도 당사의 동의 없이 복제, 대여, 전송, 재배포 될 수 없습니다.

