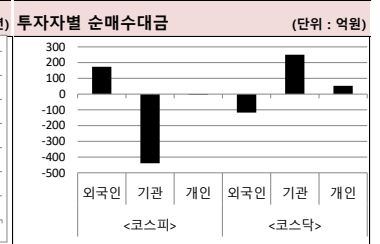
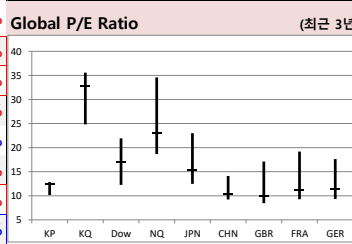
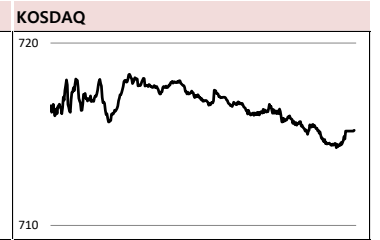
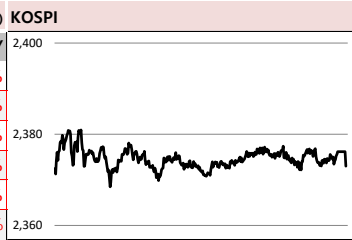


MORNING CALL



2022-12-13, (화)

Global Indices	(단위: pt, 10억 원지통화)								
	Close	시가총액	1D	1W	1M	3M	YTD	3Y	
KOSPI	2,373.0	1,811,632.2	-0.7%	-1.9%	-4.4%	-0.5%	-20.3%	9.3%	
KOSDAQ	715.2	329,054.0	-0.6%	-2.5%	-2.2%	-8.0%	-30.8%	11.2%	
Dow Jones	34,005.0	9,911.7	1.6%	0.2%	0.8%	5.8%	-6.4%	20.9%	
Nasdaq	11,143.7	18,713.4	1.3%	-0.9%	-1.6%	-8.0%	-28.8%	27.6%	
S&P 500	3,990.6	34,333.2	1.4%	-0.2%	-0.1%	-1.9%	-16.3%	25.9%	
UK	7,446.0	2,045.7	-0.4%	-1.6%	1.7%	1.3%	0.8%	1.3%	
Germany	14,306.6	1,499.9	-0.4%	-1.0%	0.6%	9.3%	-9.9%	7.7%	
France	6,650.6	2,183.7	-0.4%	-0.7%	0.8%	7.1%	-7.0%	12.4%	
Japan	27,842.3	484,251.0	-0.2%	0.1%	-1.5%	-1.3%	-3.3%	15.9%	
China	3,179.0	45,252.7	-0.9%	-1.0%	3.0%	-2.5%	-12.7%	7.1%	
Brazil	105,343.3	3,258.1	-2.0%	-3.7%	-6.2%	-6.2%	0.5%	-6.4%	
Vietnam	1,032.1	4,119,465.7	-1.9%	-5.6%	8.1%	-17.4%	-31.1%	6.8%	
India	62,130.6	121,628.2	-0.1%	-1.1%	0.5%	3.9%	6.7%	51.5%	
Russia	2,173.2	31,731.7	-0.2%	-1.6%	-2.0%	-10.4%	-42.6%	-27.5%	



Global Market

미국 증시 - 11월 CPI 발표와 FOMC 앞두고, 3대 지수 1%대 상승 마감

- 시장참여자들은 11월 美 소비자물가지수 전년 대비 7.3% 상승으로 상승세의 소폭 둔화 예상
- S&P 500 1.43% ↑ 12월 FOMC에서 50bp인상이 유력한 가운데 CPI의 예상치 상회여부에 관심

유럽 증시 - 글로벌 금리 결정 앞두고 약세

- 고물가 우려 지속되는 가운데, 14일 美 FOMC, 15일 BOE와 ECB의 금리결정이 예정되어 있음
- Euro Stoxx 600 0.49% ↓, 독일 DAX 0.45% ↓, 프랑스 CAC 40 0.41% ↓, 영국 FTSE100 0.41% ↓

중국 증시 - 증시 하락 마감, 상하이 지수 0.87% ↓

- 쉐 증시 전반 관망세 지속되는 가운데, 주요 도시 코로나 재확산 불안 커지면서 증시 소폭 하락
- 상하이종합 0.87% ↓ 선전성분 0.89% ↓ 창업판지수 0.79% ↓. 업종별로는 부동산/금융 약세

국내 증시 - 코스피, 0.7% 하락 마감

- 지난주 美 11월 PPI가 예상치 소폭 상회, 13일 美 CPI 발표 앞두고 아시아 증시 전반에 긴장감 확대
- 외국인 179억 원, 기관 441억 원 순매도. 시총 상위기업 대부분 하락, 의료정밀업종 약세

Today's Event

- 미래노동시장연구회, 최종 권고문 제출 예정
- 10월 통화 및 유동성
- G20 재무차관-중앙은행부총재 회의 예정
- 美) FOMC 회의 개최
- 獨) 11월 소비자물가지수(CPI) 확정지
- 美) 11월 NFIB 소기업 낙관지수
- 獨) 12월 ZEW 경기기대지수
- 英) 10월 실업률
- 신라센 보호예수 해제
- 바이오노트 공모청약
- 하나기술 추가상장(CB전환)
- 고바이옴 추가상장(주식전환)

S&P 500 Sector	1D	1W	1M	3M	YTD	2Y	3Y
에너지	2.5%	-3.3%	-9.9%	5.4%	52.6%	110.6%	46.2%
소재	0.9%	-0.5%	0.3%	4.7%	-10.1%	15.3%	35.7%
산업재	1.7%	0.2%	1.1%	5.9%	-5.0%	13.6%	23.9%
경기소비재	0.4%	-1.2%	-4.1%	-16.0%	-32.7%	-14.0%	12.5%
필수소비재	1.0%	0.4%	4.1%	3.8%	-0.9%	15.4%	24.4%
의료	1.0%	0.7%	4.6%	6.9%	-1.3%	24.9%	39.4%
금융	1.3%	-0.2%	-2.7%	1.8%	-10.8%	22.9%	14.2%
IT	2.2%	0.4%	0.2%	-2.8%	-23.7%	6.8%	48.8%
통신서비스	0.7%	-3.3%	-0.7%	-12.1%	-38.2%	-25.3%	-7.2%
유틸리티	2.3%	2.6%	6.0%	-6.4%	0.6%	16.4%	14.5%

Korea Sector	1D	1W	1M	3M	YTD	2Y	3Y
에너지	0.7%	-1.2%	-4.7%	-8.1%	-14.1%	4.5%	9.0%
소재	0.2%	-6.1%	-8.0%	2.3%	-1.7%	-12.6%	46.3%
산업재	-1.0%	-2.9%	-7.7%	-3.5%	-10.1%	-10.0%	-11.1%
경기소비재	-0.5%	-1.9%	-3.9%	-13.4%	-20.7%	-11.8%	3.9%
필수소비재	-0.7%	0.6%	7.9%	11.4%	-10.1%	-26.4%	-20.7%
의료	-1.3%	0.2%	-7.7%	-5.6%	-21.4%	-49.3%	0.4%
금융	0.8%	1.9%	7.6%	13.3%	-2.1%	4.3%	-8.2%
IT	-1.0%	-1.6%	-7.0%	4.1%	-24.8%	-18.8%	12.0%
통신서비스	-0.2%	0.7%	-1.6%	-11.4%	-47.5%	-34.6%	7.0%
유틸리티	-1.7%	4.0%	8.7%	5.1%	-6.6%	-13.6%	-26.4%

Fixed Income	Close	1D	1M	YTD
국고채 3년	3.611	-3.8	-22.2	181.6
국고채 10년	3.440	-4.0	-46.0	118.5
미국채 2년	4.375	3.1	4.3	364.3
미국채 10년	3.611	3.3	-20.1	210.1
일본 국채 10년	0.253	-0.3	1.1	18.2
중국 국채 10년	3.224	0.0	2.0	23.0
독일 국채 10년	1.939	0.6	-22.1	211.6

Commodity	Close	1D	1M	YTD
국제유가(WTI)	73.17	3.0%	-17.7%	-2.7%
VIX Index	25.00	9.5%	11.0%	45.2%
천연가스	6.59	5.5%	12.0%	76.6%
CRB상품지수	269.37	1.2%	-5.7%	15.9%
금(Comex)	1,780.50	-1.0%	0.6%	-2.6%
BDI(Baltic Dry)	1,386.00	0.0%	2.3%	-37.5%
구리	379.85	-2.0%	-2.9%	-14.9%

Currency	Close	1D	1M	YTD
달러인덱스(pt)	105.03	0.2%	-1.2%	9.8%
원/달러(원)	1,307.25	0.4%	-0.9%	10.0%
엔/달러(엔)	137.67	0.8%	-0.8%	19.6%
달러/유로(달러)	1.05	0.0%	1.8%	-7.3%
원/홍콩달러(원)	168.16	0.6%	-0.1%	10.2%
원/위안(원)	187.38	0.2%	0.9%	0.4%
달러/파운드(달러)	1.23	0.1%	3.7%	-9.3%

※ 작성자(SK증권 리서치센터)는 본 조사항목자료에 게재된 내용들이 외부의 부당한 압력이나 간섭없이 신의성실하게 작성되었음을 확인합니다. 자료 제공일 시점에서의 의견 및 추정치로 최종 실적과 오차가 발생할 수 있으며, 투자를 유도할 목적이 아니라 투자판단에 참고가 되는 정보제공을 목적으로 하고 있습니다. 투자시 투자자 자신의 판단과 책임하에 최종결정을 하시기 바랍니다. 본 자료는 당사의 저작물로서 모든 저작권은 당사에 있으며, 어떠한 경우에도 당사의 동의 없이 복제, 대역, 전송, 재배포 될 수 없습니다.



MORNING CALL



2022-12-13, (화)

일일 상승률 상위 종목			일일 하락률 상위 종목		
종목명	시가총액	수익률	종목명	시가총액	수익률
국제약품	1,131	29.8%	여반리튬	3,921	-24.9%
버킷스튜디오	1,506	29.7%	지엔원에너지	1,453	-18.2%
조일알미늄	3,419	24.4%	남화토건	1,060	-11.0%
녹십자웰빙	1,548	16.3%	동국제강	11,595	-9.7%
솔본	1,113	13.1%	제주은행	3,100	-8.5%
키네마스터	1,355	12.5%	제이스텍	1,121	-8.4%
뉴지랩파파	3,706	12.3%	네이처셀	10,429	-8.3%
위메이드	12,133	10.1%	이원컴포텍	1,786	-7.6%
아이에스이커머스	2,268	8.8%	국일제지	3,101	-7.4%
대한그린파워	1,229	8.5%	텍스터	3,646	-7.4%
제일파마홀딩스	1,741	8.5%	한국수출포장	1,222	-7.3%
울촌화학	9,337	7.9%	에이비엘바이오	10,991	-6.7%
일동홀딩스	3,514	7.8%	레고컴바이오	9,481	-6.6%
SBS콘텐츠허브	1,326	7.5%	휴맥스	1,646	-6.0%
영진약품	6,868	7.4%	미스터블루	1,770	-6.0%
에이스토리	2,624	7.2%	한샘	10,579	-5.6%
일동제약	10,480	7.1%	아모레G	27,995	-5.6%
스튜디오드래곤	26,722	7.0%	세아제강지주	6,378	-5.5%
CJ ENM	21,249	7.0%	알테오젠	19,989	-5.5%
가온미디어	1,315	6.2%	카나리아바이오	6,538	-5.4%

주요 투자자별 순매수/순매도 상위 종목 (단위 : 억원)

<외국인 순매수 상위>		<외국인 순매도 상위>		<기관 순매수 상위>		<기관 순매도 상위>		<개인 순매수 상위>		<개인 순매도 상위>	
종목명	매수대금	종목명	매도대금	종목명	매수대금	종목명	매도대금	종목명	매수대금	종목명	매도대금
삼성SDI	208.4	삼성전자	-441.8	스튜디오드래곤	243.5	삼성전자	-327.9	삼성전자	773.2	스튜디오드래곤	-211.4
LG화학	176.7	CJ ENM	-142.2	CJ ENM	221.4	LG화학	-272.3	현대건설	120.5	위메이드	-159.8
하이드로리튬	46.6	NAVER	-136.3	한미약품	113.1	에코프로	-235.3	아모레퍼시픽	113.0	KB금융	-126.1
위메이드	131.2	아모레G	-88.6	SK하이닉스	105.2	삼성SDI	-172.8	LG화학	96.9	KT&G	-123.7
포스코케미칼	105.7	아모레퍼시픽	-84.4	KB금융	103.4	현대건설	-128.6	에코프로	96.0	하나금융지주	-115.2
롯데케미칼	84.4	현대로템	-81.7	카카오	102.4	삼성바이오로직스	-116.4	아모레G	93.2	현대수안인프라코어	-107.2
현대수안인프라코어	82.9	GS건설	-79.7	씨에스윈드	93.7	포스코케미칼	-88.2	기가레인	85.2	이마트	-103.6
HD현대	72.9	카카오	-74.6	삼성생명	87.1	대한항공	-59.7	삼성바이오로직스	80.6	S-Oil	-89.4
한화솔루션	69.0	씨에스윈드	-61.2	이마트	78.6	LG전자	-59.0	셀트리온	72.7	한미약품	-87.8
엘앤에프	68.6	LG생활건강	-60.6	에코프로비엠	78.0	아프리카TV	-55.1	GS건설	71.3	엘앤에프	-82.5
S-Oil	61.5	우리금융지주	-54.3	하나금융지주	76.3	SKC	-49.6	LG이노텍	63.4	SK하이닉스	-78.8
아프리카TV	55.5	에코프로비엠	-53.9	NAVER	73.5	영원무역	-46.5	제주은행	63.0	삼성생명	-77.0
LG전자	54.6	LG이노텍	-48.8	SK이노베이션	62.0	코스모신소재	-42.7	NAVER	62.9	롯데케미칼	-76.7
삼성전기	50.9	셀트리온	-47.9	대한유화	47.9	JYP Ent.	-41.8	LG생활건강	58.6	HD현대	-69.4
엔씨소프트	49.3	팬오션	-44.7	OCI	46.2	현대모비스	-41.6	신세계	48.6	CJ ENM	-66.5
하이드로리튬	46.6	SK이노베이션	-44.3	오스템임플란트	45.7	현대차	-37.4	현대로템	46.2	신한지주	-64.9
삼성엔지니어링	44.8	기아	-41.0	LS ELECTRIC	45.4	태광	-35.2	대한항공	42.7	일동제약	-62.5
하나금융지주	44.4	오스템임플란트	-38.1	필러비스	44.3	한화솔루션	-32.0	호텔신라	38.2	현대건설기계	-61.1
POSCO홀딩스	43.9	스튜디오드래곤	-35.6	신한지주	43.5	알테오젠	-31.7	알테오젠	38.1	OCI	-52.2

후강통(Shanghai-Hongkong Link) 월간 거래량 최다 (단위 : CNY, %) 선강통(Shenzhen-Hongkong Link) 월간 거래량 최다 (단위 : CNY, %)

코드	종목명	시가총액(M)	Close	수익률	코드	종목명	시가총액(M)	Close	수익률
600519 C1 Equity	KWEICHOW MOUTAI CO LTD-A	2,065,314.8	1,644.10	2.82%	300750 C2 Equity	CONTEMPORARY AMPEREX TEC	970,166.8	397.20	3.17%
601012 C1 Equity	LONGI GREEN ENERGY TECHNOL-	357,020.5	47.09	2.86%	000858 C2 Equity	WULIANGYE YIBIN CO LTD-A	639,921.9	164.86	5.10%
601888 C1 Equity	CHINA TOURISM GROUP DUTY F-	417,522.3	203.05	2.82%	002594 C2 Equity	BYD CO LTD -A	680,490.0	267.97	3.26%
600036 C1 Equity	CHINA MERCHANTS BANK-A	886,545.6	35.03	0.20%	300760 C2 Equity	SHENZHEN MINDRAY BIO-MED	400,784.6	330.56	1.84%
601318 C1 Equity	PING AN INSURANCE GROUP CO-	813,248.5	45.20	0.56%	300059 C2 Equity	EAST MONEY INFORMATION CO	254,372.6	19.25	4.05%
601899 C1 Equity	ZIJIN MINING GROUP CO LTD-A	267,930.2	10.34	5.19%	002475 C2 Equity	LUZHOU LAOJIAO CO LTD-A	286,798.8	194.85	4.75%
603259 C1 Equity	WUXI APPTec CO LTD-A	232,253.6	79.72	2.21%	000333 C2 Equity	GANFENG LITHIUM GROUP CO	156,678.7	81.43	0.53%
600900 C1 Equity	CHINA YANGTZE POWER CO LTD-	482,582.3	21.22	0.0%	002812 C2 Equity	LUXSHARE PRECISIONIndustr	223,537.0	31.49	1.88%
600887 C1 Equity	INNER MONGOLIA YILI INDUS-A	191,596.4	29.94	3.78%	000568 C2 Equity	MIDEA GROUP CO LTD-A	339,014.0	48.46	1.23%
600438 C1 Equity	TONGWEI CO LTD-A	197,670.2	43.91	1.36%	002460 C2 Equity	YUNNAN ENERGY NEW MATER	117,093.0	131.21	5.46%

※ 작성자(SK증권 리서치센터)는 본 조사분석자료에 게재된 내용들이 외부의 부당한 압력이나 간섭없이 신의성실하게 작성되었음을 확인합니다. 자료 제공일 시점에서의 의견 및 추정치로 최종 실적과 오차가 발생할 수 있으며, 투자를 유도할 목적이 아니라 투자판단에 참고가 되는 정보제공을 목적으로 하고 있습니다. 투자시 투자자 자신의 판단과 책임하에 최종결정을 하시기 바랍니다. 본 자료는 당사의 저작물로서 모든 저작권은 당사에게 있으며, 어떠한 경우에도 당사의 동의 없이 복제, 대역, 전송, 재배포 될 수 없습니다.



MORNING CALL



2022-12-13, (화)

코스피 & 코스닥 섹터별 시가총액 상위 종목 수익률(국내)

(단위: 억 원 / 원)

섹터	코드	종목명	시가총액	Close	1D	1W	YTD	코드	종목명	시가총액	Close	1D	1W	YTD
에너지 Energy	A096770	SK이노베이션	155,342	168,000	-0.3%	-2.0%	-29.6%	A009830	한화솔루션	90,953	47,550	1.3%	-6.4%	33.9%
	A010950	S-Oil	97,272	86,400	2.4%	-0.8%	0.8%	A002380	KCC	20,350	229,000	-1.3%	-2.1%	-27.3%
	A078930	GS	42,741	46,000	0.2%	-1.2%	17.7%	A011780	금호석유	41,626	142,000	0.0%	-1.1%	-14.5%
	A018670	SK가스	11,076	120,000	0.8%	-2.0%	-5.9%	A047050	포스코인터내셔널	28,006	22,700	-1.3%	-1.9%	1.1%
	A002960	한국셀슈유	3,270	251,500	0.2%	0.2%	-2.3%	A010060	OCI	22,371	93,800	1.1%	1.1%	-9.8%
	A017940	E1	3,255	47,450	0.3%	-3.6%	-1.6%	A011790	SKC	38,058	100,500	2.5%	-10.3%	-42.4%
소재 Materials	A051910	LG화학	443,320	628,000	0.2%	-9.8%	2.1%	A036490	SK머티리얼즈	0	0	0.0%	0.0%	0.0%
	A005490	POSCO홀딩스	239,337	283,000	-0.4%	-3.6%	3.1%	A036830	솔브레인홀딩스	5,430	25,900	-0.2%	-1.7%	-25.1%
	A010130	고려아연	120,967	609,000	1.2%	1.0%	19.2%	A178920	PI첨단소재	8,810	30,000	-2.3%	-7.4%	-45.6%
	A011170	롯데케미칼	65,295	190,500	2.4%	1.1%	-12.2%	A005290	동진세미켐	16,273	31,650	-2.9%	-3.7%	-37.9%
	A004020	현대제철	43,170	32,350	-2.3%	-4.0%	-21.1%	A278280	천보	23,060	230,600	2.9%	-3.5%	-33.9%
	A003410	쌍용C&E	30,030	5,960	-1.3%	0.0%	-22.7%	A078130	국일제지	3,101	2,430	-7.4%	6.1%	-40.2%
산업재 Industrials	A028260	삼성물산	219,592	117,500	-0.8%	0.9%	-1.3%	A010140	삼성중공업	45,056	5,120	-0.4%	0.0%	-9.7%
	A034730	SK	149,411	201,500	-1.0%	-4.5%	-19.7%	A000720	현대건설	40,979	36,800	-4.7%	-7.1%	-17.2%
	A003550	LG	126,627	80,500	0.1%	-0.4%	-0.5%	A004990	롯데지주	34,096	32,500	-1.2%	1.7%	8.7%
	A009540	한국조선해양	52,089	73,600	0.0%	-0.3%	-22.2%	A047810	한국항공우주	45,813	47,000	2.4%	0.6%	44.8%
	A086280	현대글로벌비스	64,313	171,500	-0.9%	2.1%	2.1%	A012750	에스원	23,787	62,600	-2.5%	0.0%	-15.3%
	A267250	HD현대	51,267	64,900	1.7%	1.1%	20.9%	A000120	C대한통운	20,485	89,800	-1.0%	2.8%	-28.7%
자유소비재 Consumer Discretionary	A005380	현대차	349,347	163,500	0.6%	-1.2%	-21.8%	A028300	HLB	38,084	32,700	0.0%	1.4%	-4.1%
	A012330	현대모비스	196,113	208,000	-0.2%	-0.5%	-18.3%	A035760	CJ ENM	21,249	96,900	7.0%	18.6%	-30.2%
	A000270	기아	263,892	65,100	-0.2%	-0.8%	-20.8%	A034230	파라다이스	16,006	17,600	-0.3%	-2.5%	17.7%
	A066570	LG전자	146,956	89,800	-1.3%	-7.2%	-34.9%	A028150	GS홈쇼핑	0	0	0.0%	0.0%	0.0%
	A035250	강원랜드	52,095	24,350	-1.2%	-1.2%	1.3%	A025980	아난티	5,402	6,250	-3.0%	-3.0%	-40.8%
	A021240	코웨이	41,623	56,400	-4.2%	-2.3%	-24.2%	A033290	코웰패션	4,505	5,090	-2.1%	-4.1%	-39.8%
필수소비재 Consumer Staples	A051900	LG생활건강	109,640	702,000	-2.8%	-1.8%	-36.0%	A282330	BGF리테일	35,432	205,000	0.0%	4.6%	40.9%
	A033780	KT&G	136,194	99,200	1.2%	1.7%	25.6%	A139480	이마트	29,130	104,500	4.5%	13.0%	-30.8%
	A090430	아모레퍼시픽	77,210	132,000	-5.4%	-5.4%	-21.0%	A007070	GS리테일	31,101	29,700	-0.3%	1.5%	-2.3%
	A002790	아모레G	27,995	33,950	-5.6%	-1.7%	-23.5%	A007310	오뚜기	18,356	458,000	0.9%	2.5%	0.4%
	A271560	오리온	46,060	116,500	-1.3%	0.4%	12.6%	A000080	하이트진로	18,410	26,250	-1.5%	-0.4%	-12.9%
	A097950	CJ제일제당	56,679	376,500	-0.5%	0.4%	-2.8%	A026960	동서	20,937	21,000	0.0%	-2.3%	-32.3%
의료 Health Care	A207940	삼성바이오로직스	580,068	815,000	-1.5%	-2.2%	-8.7%	A091990	셀트리온헬스케어	102,541	64,800	-0.6%	0.9%	-19.2%
	A068270	셀트리온	248,521	176,500	-2.2%	1.7%	-10.9%	A084990	헬릭스미스	5,032	13,350	-3.6%	-2.2%	-41.2%
	A128940	한미약품	34,121	277,000	2.8%	9.5%	0.4%	A145020	휴젤	16,138	130,300	0.2%	10.5%	-15.1%
	A008930	한미사이언스	23,778	34,650	2.2%	10.0%	-36.1%	A086900	메디톡스	8,711	132,300	1.0%	10.2%	-8.1%
	A000100	유한양행	42,401	57,900	-1.0%	-0.2%	-6.8%	A140410	메지온	3,557	13,300	-1.1%	-1.1%	-81.7%
	A069620	대웅제약	18,365	158,500	-0.6%	8.2%	7.1%	A067630	HLB생명과학	10,586	10,950	-0.9%	-1.8%	-12.1%
IT Information Technology	A005930	삼성전자	3,552,021	59,500	-1.5%	-1.3%	-24.0%	A032500	케이엔디블유	11,648	29,250	-0.9%	2.5%	-28.9%
	A000660	SK하이닉스	590,410	81,100	-0.5%	0.1%	-38.1%	A240810	원익IPS	13,498	27,500	-3.2%	-3.5%	-35.0%
	A018260	삼성에스디에스	98,270	127,000	-0.4%	2.4%	-18.9%	A056190	에스에프에이	13,250	36,900	-3.4%	-5.5%	2.4%
	A006400	삼성SDI	446,969	650,000	0.8%	-6.7%	-0.8%	A098460	고영	9,612	14,000	-3.1%	-3.8%	-40.9%
	A034220	LG디스플레이	50,094	14,000	0.4%	-1.8%	-43.1%	A039030	이오테크닉스	8,316	67,500	-2.7%	-6.4%	-43.5%
	A011070	LG이노텍	66,741	282,000	-1.6%	-5.4%	-22.5%	A218410	RFHIC	6,670	24,900	-0.4%	6.9%	-30.2%
	A012510	더존비즈온	11,849	39,000	1.7%	6.3%	-46.6%	A058470	리노공업	23,610	154,900	-3.8%	-11.7%	-21.9%
	A020150	일진머티리얼즈	26,929	58,400	0.2%	-2.2%	-56.7%	A046890	서울반도체	6,239	10,700	-0.9%	-2.3%	-30.5%
	A307950	현대오트모터	28,932	105,500	1.4%	-0.9%	-23.6%	A006490	인스코비	1,732	1,560	-0.3%	-6.6%	-50.6%
	A017670	SK텔레콤	109,198	49,900	-0.2%	-1.0%	-13.8%	A036630	세종텔레콤	2,112	760	5.4%	-1.7%	-33.9%
통신서비스 Telecommunication	A030200	KT	99,092	37,950	0.7%	1.1%	24.0%	A065530	와이어블	1,335	2,525	-1.2%	-0.2%	-21.3%
	A032640	LG유플러스	52,175	11,950	-0.8%	-0.8%	-12.1%	A000810	삼성화재	99,250	209,500	1.2%	6.4%	3.7%
금융 Financials	A055550	신한지주	195,882	38,500	1.3%	0.8%	4.6%	A086790	하나금융지주	139,666	47,200	1.6%	3.5%	12.3%
	A105560	KB금융	217,942	53,300	1.3%	1.5%	-3.1%	A316140	우리금융지주	93,556	12,850	-0.8%	0.4%	1.2%
	A032830	삼성생명	148,000	74,000	0.4%	7.9%	15.4%	A015350	부산가스	0	0	0.0%	0.0%	0.0%
유틸리티 Utilities	A015760	한국전력	132,566	20,650	-1.7%	4.0%	-6.6%	A004690	삼천리	15,389	379,500	-0.7%	-0.3%	318.0%
	A036460	한국가스공사	31,848	34,500	-0.1%	1.0%	-11.8%	A017390	서울가스	20,325	406,500	-0.9%	-0.7%	142.7%
	A071320	지역난방공사	3,346	28,900	2.3%	4.9%	-25.4%	A267290	경동도시가스	1,618	27,450	0.6%	-0.5%	21.5%

※ 작성자(SK증권 리서치센터)는 본 조사분석자료에 게재된 내용들이 외부의 부당한 압력이나 간섭없이 신의성실하게 작성되었음을 확인합니다. 자료 제공일 시점에서의 의견 및 추정치로 최종 실적과 오차가 발생할 수 있으며, 투자를 유도할 목적이 아니라 투자판단에 참고가 되는 정보제공을 목적으로 하고 있습니다. 투자시 투자자 자신의 판단과 책임하에 최종결정을 하시기 바랍니다. 본 자료는 당사의 저작물로서 모든 저작권은 당사에게 있으며, 어떠한 경우에도 당사의 동의 없이 복제, 대여, 전송, 재배포 될 수 없습니다.



MORNING CALL



2022-12-13, (화)

Consumer Staples

Company	국가	Close	1D	1W	1M	YTD
Nestle	CHE	109.5	0.2%	-1.6%	1.3%	-14.1%
AB Inbev	BEL	56.5	-0.6%	0.2%	5.9%	6.3%
Unilever	NLD	48.0	-0.2%	-0.9%	6.9%	2.0%
Pepsico	USA	184.0	0.5%	0.5%	3.3%	5.9%
Philip Morris	USA	102.6	0.5%	-0.9%	8.6%	8.0%
Kweichow Moutai	CHN	1,739.0	0.5%	4.5%	13.8%	-15.2%
BAT	GBR	3,307.5	-0.3%	-3.6%	3.8%	21.0%
L'oreal	FRA	349.7	-1.5%	-2.0%	0.8%	-16.1%
Altria Group	USA	47.0	0.5%	-0.5%	5.8%	-0.9%
AmBev	BRA	15.2	-1.7%	-4.9%	-5.3%	-1.2%
Diageo	GBR	3,728.5	-0.4%	-2.4%	3.0%	-7.6%
Costco Wholesale	USA	487.7	1.0%	-0.2%	-5.4%	-14.1%
Kraft Heinz	USA	40.3	0.9%	1.7%	8.9%	12.2%
CVS Health	USA	103.8	2.1%	1.7%	6.4%	0.6%
Mondelez International	USA	67.4	0.5%	-0.1%	4.0%	1.6%

Telecommunication Services

Company	국가	Close	1D	1W	1M	YTD
AT&T	USA	19.3	1.1%	2.9%	1.3%	3.9%
China Mobile	HKG	51.4	-0.6%	-3.1%	4.4%	9.7%
NTT Docomo	JAP	3,880.0	0.0%	0.0%	0.0%	0.0%
Nippon Telegraph	JAP	3,730.0	-0.6%	0.5%	-3.7%	18.4%
Softbank	JAP	6,205.0	0.6%	2.3%	-10.8%	14.2%
Deutsche Telekom	DEU	19.2	-0.5%	-1.7%	1.5%	17.5%
Vodafone	GBR	87.1	0.4%	-4.4%	-16.1%	-22.4%
KDDI	JAP	3,984.0	-0.8%	0.0%	-6.7%	18.5%
America Movil SAB	MEX	18.0	0.0%	-2.0%	-8.5%	-13.1%
T-Mobile	USA	142.4	0.6%	-5.5%	-2.6%	22.8%
Telefonica	ESP	3.5	-0.3%	-2.1%	-3.4%	-10.1%
Orange	FRA	9.3	-0.4%	-1.2%	-4.3%	-1.6%
Singapore Telecom	SGP	2.6	-1.9%	-4.1%	-3.7%	11.6%
Emirates Telecom	ARE	23.2	-1.9%	-8.0%	-9.7%	-26.8%
Saudi Telecom	SAU	36.3	-0.8%	-0.8%	-5.4%	-19.4%
Bell Canada Enterprises	CAN	63.3	-0.2%	-1.2%	1.2%	-3.9%

Health Care

Company	국가	Close	1D	1W	1M	YTD
Novartis	CHE	84.9	-0.6%	-1.0%	7.5%	5.8%
Roche Holding	CHE	303.0	-0.5%	-2.1%	-6.9%	-20.1%
AbbVie	USA	165.3	1.4%	0.8%	10.1%	22.1%
Amgen	USA	276.8	-0.7%	-2.9%	-2.9%	23.0%
Novo Nordisk	DNK	912.8	-1.0%	1.4%	13.9%	24.2%
Abbott Laboratories	USA	109.5	1.8%	3.9%	5.2%	-22.2%
Medtronic	USA	79.7	1.4%	1.2%	-4.6%	-22.9%
Bristol Myers Squibb	USA	78.9	0.1%	-2.2%	3.9%	26.5%
Sanofi	FRA	88.5	-0.2%	3.0%	7.4%	0.5%
Gilead Sciences	USA	88.5	0.6%	0.6%	8.2%	21.9%
Bayer	DEU	52.6	-0.1%	-1.3%	4.2%	11.8%
GlaxoSmithKline	GBR	1,445.0	-0.9%	1.6%	9.2%	-11.1%
Astrazeneca	GBR	11,350.0	0.0%	0.8%	7.1%	30.8%
Thermo Fisher	USA	567.6	1.3%	1.9%	5.4%	-14.9%
Eli Lilly & Co.	USA	367.3	1.7%	-0.6%	4.2%	33.0%
Celgene	USA	108.2	0.0%	0.0%	0.0%	0.0%

Utilities

Company	국가	Close	1D	1W	1M	YTD
Nextera Energy	USA	86.6	2.4%	1.6%	3.9%	-7.3%
Enel S.P.A	ITA	5.2	-0.5%	-1.5%	3.0%	-26.2%
Yangtze Power	CHN	20.7	-1.1%	-4.0%	1.1%	-8.9%
Duke Energy	USA	102.3	2.0%	3.2%	7.5%	-2.5%
Iberdrola	ESP	11.0	0.0%	0.9%	6.2%	5.6%
Southern Co/the	USA	71.0	3.9%	5.3%	9.1%	3.6%
Dominion Energy	USA	60.0	2.9%	1.2%	-2.7%	-23.7%
EDF	FRA	12.0	0.0%	0.0%	0.5%	21.5%
Engie	FRA	14.4	0.1%	-0.3%	2.9%	10.6%
Exelon	USA	42.5	2.6%	1.8%	8.7%	3.2%
National Grid	GBR	1,010.5	-0.6%	-1.5%	1.3%	-4.7%
AEP	USA	98.6	2.0%	4.3%	9.5%	10.8%
HK & China Gas	HKG	7.2	-0.3%	6.2%	11.0%	-40.9%
Sempra Energy	USA	165.5	2.7%	1.1%	7.0%	25.1%

Information Technology

Company	국가	Close	1D	1W	1M	YTD
Alphabet	USA	93.3	0.5%	-6.2%	-3.2%	-35.6%
Tencent	HKG	317.6	-2.5%	1.1%	22.9%	-28.4%
Alibaba	USA	89.4	-2.1%	-1.2%	26.3%	-24.7%
Facebook	USA	#N/A	N/A	#VALUE!	#VALUE!	#VALUE!
Taiwan Semicon	TWN	475.0	-1.3%	-2.9%	7.6%	-22.8%
Oracle	USA	81.3	1.8%	2.3%	4.6%	-6.8%
Nvidia	USA	175.4	3.1%	5.6%	7.4%	-40.4%
SAP	DEU	102.4	0.6%	-2.3%	-3.4%	-18.0%
Adobe Systems	USA	338.2	2.3%	1.2%	-0.9%	-40.4%
Texas Instruments	USA	177.5	1.8%	0.1%	-1.1%	-5.8%
Broadcom	USA	556.6	2.2%	4.9%	7.4%	-16.3%
Paypal	USA	73.8	0.3%	0.2%	-18.9%	-60.9%
ASML	NLD	569.1	-1.4%	-0.6%	3.2%	-19.5%
Baidu	USA	116.6	-2.8%	-0.3%	30.3%	-21.6%
Qualcomm	USA	121.2	1.8%	-1.7%	-0.2%	-33.7%
Micron Technology	USA	55.4	0.9%	2.4%	-11.5%	-40.6%
Tokyo Electron	JAP	45,250.0	-1.0%	-1.8%	2.0%	-31.7%
Nintendo	JAP	5,684.0	-0.6%	0.0%	-1.3%	5.9%
Applied Materials	USA	109.4	1.9%	2.8%	-1.0%	-30.5%

Financials

Company	국가	Close	1D	1W	1M	YTD
Berkshire Hathaway	USA	471,080.0	1.7%	0.5%	0.4%	4.5%
Ind&Comm BOC	CHN	4.3	-0.7%	-0.7%	2.9%	-7.8%
Bank of America	USA	32.7	1.1%	-5.0%	-14.8%	-26.4%
Construction BOC	HKG	4.7	-0.4%	0.0%	2.6%	-12.8%
Wells Fargo	USA	42.9	0.8%	-1.8%	-9.9%	-10.7%
PingAn Insurance	HKG	50.4	-4.5%	-4.9%	27.6%	-10.3%
Agricultural Bank	HKG	2.6	-0.8%	1.2%	7.1%	-3.7%
HSBC Holdings	GBR	496.4	0.0%	-0.7%	5.6%	10.6%
Citi Group	USA	45.8	2.0%	0.3%	-8.8%	-24.2%
Bank of China	HKG	2.7	-0.7%	0.7%	2.2%	-2.8%

Real Estate

Company	국가	Close	1D	1W	1M	YTD
American Tower	USA	215.9	0.9%	0.1%	-3.3%	-26.2%
China Vanke	HKG	16.8	-4.5%	2.7%	31.2%	-7.2%
Simon Property	USA	118.6	1.6%	0.8%	-1.3%	-25.8%
SHKP Ltd	HKG	100.9	-1.6%	7.9%	12.9%	6.7%
Country Garden	HKG	2.9	-5.2%	-6.5%	29.5%	-58.1%
Crown Castle Int'l	USA	140.7	0.7%	1.5%	0.2%	-32.6%
China Evergrande	HKG	1.7	0.0%	0.0%	0.0%	3.8%
Overseas land&Invest	HKG	21.0	-4.3%	4.2%	14.1%	13.8%

※ 작성자(SK증권 리서치센터)는 본 조사분석자료에 게재된 내용들이 외부의 부당한 압력이나 간섭없이 신의성실하게 작성되었음을 확인합니다. 자료 제공일 시점에서의 의견 및 추정치로 최종 실적과 오차가 발생할 수 있으며, 투자를 유도할 목적이 아니라 투자판단에 참고가 되는 정보제공을 목적으로 하고 있습니다. 투자시 투자자 자신의 판단과 책임하에 최종결정을 하시기 바랍니다. 본 자료는 당사의 저작권 물로서 모든 저작권은 당사에게 있으며, 어떠한 경우에도 당사의 동의 없이 복제, 대여, 전송, 재배포 될 수 없습니다.

