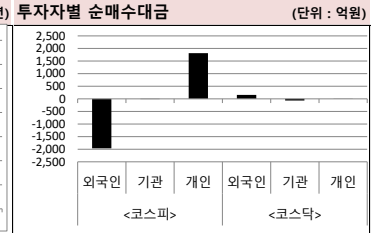
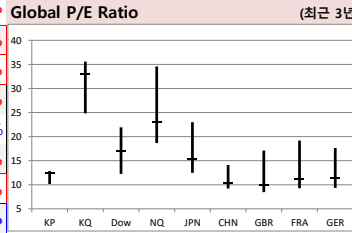
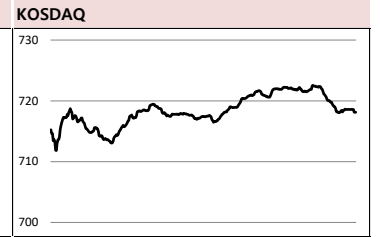


MORNING CALL



2022-12-08, (목)

Global Indices		(단위: pt, 10억 원지통화)							
	Close	시가총액	1D	1W	1M	3M	YTD	3Y	
KOSPI	2,382.8	1,819,054.1	-0.4%	-3.6%	0.5%	-1.1%	-20.0%	14.5%	
KOSDAQ	718.1	330,266.8	-0.2%	-1.6%	2.5%	-7.9%	-30.5%	14.3%	
Dow Jones	33,597.9	9,940.7	0.0%	-2.9%	2.3%	7.9%	-7.5%	19.9%	
Nasdaq	10,958.6	18,726.6	-0.5%	-4.4%	3.7%	-5.1%	-30.0%	26.6%	
S&P 500	3,933.9	34,407.5	-0.2%	-3.6%	3.3%	0.7%	-17.5%	25.0%	
UK	7,489.2	2,057.9	-0.4%	-1.1%	2.6%	2.6%	1.4%	3.4%	
Germany	14,261.2	1,496.6	-0.6%	-0.9%	5.4%	10.8%	-10.2%	8.3%	
France	6,660.6	2,185.8	-0.4%	-1.2%	3.8%	9.1%	-6.9%	13.4%	
Japan	27,686.4	482,541.0	-0.7%	-1.0%	0.6%	0.2%	-3.8%	18.5%	
China	3,199.6	45,435.8	-0.4%	1.5%	4.0%	-1.4%	-12.1%	9.9%	
Brazil	109,068.6	3,347.0	-1.0%	-3.0%	-5.4%	-0.6%	4.1%	-1.9%	
Vietnam	1,041.0	4,155,142.2	-0.7%	-0.7%	6.8%	-18.5%	-30.5%	8.0%	
India	62,410.7	122,603.3	-0.3%	-1.1%	2.0%	5.4%	7.1%	54.3%	
Russia	2,192.9	31,768.6	-0.2%	0.8%	-0.7%	-9.6%	-42.1%	-25.1%	



Global Market

미국 증시 - CPI발표와 FOMC 관망세에 약세

- 경기침체 우려로 전반적인 투자심리 약화된 가운데 곧 있을 CPI발표와 FOMC 관망하며 증시 약세
- 업종별로 헬스, 부동산 강세 보였으며, 커뮤니케이션, 기술, 금융주 약세 시현

유럽 증시 - 글로벌 경기침체 우려에 하락

- 고강도 긴축이 글로벌 경기침체로 이어질 수 있다는 우려에 증시 하락
- STOXX600지수 0.62%, DAX지수 0.57%, CAC40지수 0.41%, FTSE100지수 0.43% 하락

중국 증시 - 수출입 지표 악화에 혼조세

- 11월 중국 수출입 규모 두 달 연속 전년대비 감소해 부진, 전반적으로 투자심리 위축
- 다만 이날 제로 코로나 정책 관련해 10가지 추가 방역 완화 조치 발표되며 하락폭 제한

국내 증시 - 경기침체 우려에 하락

- 전날 미 증시가 고강도 긴축으로 인한 경기침체 우려로 하락한 영향에 국내증시 투자심리 위축
- 업종별로 항공, 보험 등 강세, 전자제품과 은행 등 약세. SK하이닉스 52주 신저가 경신

Today's Event

- 한) 11월 금융시장 동향
- 한) 선물/옵션 동시 만기일
- 미) 주간 신규 실업수당 청구건수
- 일) 10월 경상수지
- 일) 11월 기업도산
- 일) 11월 경기관측보고서
- 인디에프 보호예수 해제
- 삼화전자 추가상장(유상증자)
- 디딤 추가상장(유상증자)
- 애니플러스 추가상장(유상증자)
- 자람테크놀로지 공모청약
- 네오이문텍 보호예수 해제
- 모비데이즈 보호예수 해제
- 시노팩스 추가상장(CB전환)
- 웰크론한텍 추가상장(CB전환)
- 제이스코홀딩스 추가상장(CB전환)
- 다스코 추가상장(CB전환)

S&P 500 Sector	1D	1W	1M	3M	YTD	2Y	3Y
에너지	-0.3%	-6.7%	-9.3%	7.6%	53.2%	119.1%	47.9%
소재	-0.2%	-2.0%	6.5%	9.6%	-10.6%	14.0%	35.7%
산업재	-0.1%	-2.4%	3.1%	7.7%	-6.4%	12.0%	23.0%
경기소비재	-0.5%	-5.3%	1.3%	-11.8%	-33.3%	-15.6%	12.7%
필수소비재	0.4%	-1.5%	4.9%	5.7%	-1.6%	14.7%	23.7%
의료	0.8%	-0.4%	4.7%	10.8%	-2.0%	23.9%	39.0%
금융	-0.5%	-4.9%	0.8%	5.4%	-11.8%	20.2%	14.0%
IT	-0.5%	-4.7%	5.1%	-2.0%	-26.0%	1.8%	47.1%
통신서비스	-0.9%	-4.6%	6.3%	-8.6%	-38.3%	-25.8%	-8.1%
유틸리티	-0.5%	-1.1%	7.0%	-5.4%	-1.7%	12.7%	12.0%

Korea Sector	1D	1W	1M	3M	YTD	2Y	3Y
에너지	-2.9%	-5.9%	-8.4%	-11.2%	-16.1%	7.2%	11.8%
소재	0.1%	-5.6%	0.3%	7.4%	2.8%	-7.6%	60.6%
산업재	-0.2%	-4.6%	-2.2%	-3.4%	-8.3%	-3.7%	-6.7%
경기소비재	-0.9%	-3.4%	-1.9%	-13.1%	-20.4%	-11.3%	6.7%
필수소비재	0.1%	0.5%	9.9%	9.1%	-11.1%	-24.1%	-20.7%
의료	0.1%	-2.5%	-3.9%	-5.2%	-21.5%	-53.6%	1.2%
금융	-1.4%	-2.0%	7.3%	8.5%	-5.8%	1.8%	-6.3%
IT	-0.7%	-5.2%	-2.8%	2.0%	-25.1%	-18.4%	20.6%
통신서비스	-0.8%	-3.8%	7.4%	-16.3%	-49.7%	-37.2%	2.9%
유틸리티	0.8%	-4.4%	17.2%	-0.5%	-10.4%	-10.1%	-31.9%

Fixed Income	Close	1D	1M	YTD
국고채 3년	3.678	4.6	-50.4	188.3
국고채 10년	3.530	2.5	-71.7	127.5
미국채 2년	4.256	-11.0	-46.6	352.4
미국채 10년	3.417	-11.5	-79.7	190.7
일본 국채 10년	0.255	-0.1	-0.2	18.4
중국 국채 10년	3.224	0.0	2.0	23.0
독일 국채 10년	1.782	-1.8	-56.1	195.9

Commodity	Close	1D	1M	YTD
국제유가(WTI)	72.39	-2.5%	-21.1%	-3.7%
VIX Index	22.68	2.3%	-6.9%	31.7%
천연가스	5.81	6.2%	-16.4%	55.7%
CRB상품지수	265.89	-0.6%	-7.3%	14.4%
금(Comex)	1,786.10	0.9%	6.3%	-2.3%
BDI(Baltic Dry)	1,340.00	0.0%	0.2%	-39.6%
구리	385.45	1.1%	7.0%	-13.6%

Currency	Close	1D	1M	YTD
달러인덱스(pt)	105.20	-0.4%	-4.5%	10.0%
원/달러(원)	1,321.75	0.2%	-5.7%	11.2%
엔/달러(엔)	136.62	-0.3%	-6.8%	18.7%
달러/유로(달러)	1.05	0.4%	4.9%	-7.6%
원/홍콩달러(원)	169.68	0.0%	-5.0%	11.2%
원/위안(원)	189.45	0.2%	-2.4%	1.5%
달러/파운드(달러)	1.22	0.6%	6.0%	-9.8%

※ 작성자(SK증권 리서치센터)는 본 조사항목자료에 게재된 내용들이 외부의 부당한 압력이나 간섭없이 신의성실하게 작성되었음을 확인합니다. 자료 제공일 시점에서의 의견 및 추정치로 최종 실적과 오차가 발생할 수 있으며, 투자를 유도할 목적이 아니라 투자판단에 참고가 되는 정보제공을 목적으로 하고 있습니다. 투자시 투자자 자신의 판단과 책임하에 최종결정을 하시기 바랍니다. 본 자료는 당사의 저작물로서 모든 저작권은 당사에게 있으며, 어떠한 경우에도 당사의 동의 없이 복제, 대역, 전송, 재배포 될 수 없습니다.



MORNING CALL



2022-12-08, (목)

일일 상승률 상위 종목			일일 하락률 상위 종목		
종목명	시가총액	수익률	종목명	시가총액	수익률
푸드나우	1,589	19.4%	한국테크놀로지	1,114	-17.5%
서플러스글로벌	1,317	17.1%	오파스넷	1,044	-15.4%
엠게임	1,648	15.6%	오리콤	1,139	-10.7%
크리에이프앤씨	3,081	13.1%	티비씨	1,145	-8.4%
미스터블루	1,939	12.1%	한국정보통신	4,905	-8.1%
현대바이오랜드	2,138	10.9%	LG전자	147,774	-7.1%
펄텍코리아	2,158	9.1%	파나진	1,560	-6.6%
연우	2,548	9.0%	기가레인	1,411	-6.3%
제이스코홀딩스	1,180	8.5%	남화토건	1,082	-6.2%
녹십자웰빙	1,330	7.9%	국일제지	3,222	-6.1%
SM Life Design	1,537	7.9%	인디에프	1,043	-6.1%
제주항공	10,202	7.7%	이엔플러스	3,827	-5.8%
바른손	1,052	7.5%	아이에스동서	9,160	-5.3%
제주은행	3,695	7.5%	서연	1,824	-5.2%
IHQ	1,203	7.4%	신성델타테크	2,529	-5.2%
한국화장품	1,338	6.8%	에이피티씨	3,094	-5.2%
녹십자엠에스	1,263	6.8%	카이노스메드	1,116	-5.0%
JTC	1,409	6.8%	조광피혁	3,358	-4.9%
코나아이	2,910	6.3%	엠아이텍	3,432	-4.9%
이녹스	2,318	6.2%	엑서지21	1,070	-4.9%

주요 투자자별 순매수/순매도 상위 종목 (단위 : 억원)

외국인 순매수 상위		외국인 순매도 상위		기관 순매수 상위		기관 순매도 상위		개인 순매수 상위		개인 순매도 상위	
종목명	매수대금	종목명	매도대금	종목명	매수대금	종목명	매도대금	종목명	매수대금	종목명	매도대금
울촌화학	210.4	SK하이닉스	-984.4	삼성전자	199.8	LG전자	-182.1	SK하이닉스	1,080.9	대한항공	-252.3
POSCO홀딩스	140.9	삼성전자	-671.8	대한항공	164.2	에코프로	-126.5	LG전자	484.2	울촌화학	-220.6
한화솔루션	35.9	LG전자	-308.6	LG유플러스	146.7	S-Oil	-122.4	삼성전자	473.2	롯데케미칼	-164.9
삼성SDI	126.3	LG유플러스	-152.4	LG생활건강	106.3	아모레퍼시픽	-120.0	SK이노베이션	247.6	셀트리온	-154.5
롯데케미칼	115.3	SK이노베이션	-150.5	NAVER	89.2	SK하이닉스	-106.7	에코프로	186.5	POSCO홀딩스	-138.5
호텔신라	105.1	NAVER	-141.5	아프리카TV	87.0	LG화학	-104.7	S-Oil	156.7	신세계	-136.8
셀트리온	99.4	LG이노텍	-122.2	삼성생명	86.9	SK이노베이션	-98.5	LG화학	141.8	롯데쇼핑	-109.3
대한항공	97.0	LG생활건강	-90.7	엘앤에프	75.2	KB금융	-85.0	현대차	133.9	삼성화재	-97.2
신세계	92.5	KT&G	-84.1	포스코케미칼	60.3	한화솔루션	-84.4	기아	129.4	엘앤에프	-92.5
두산에너빌리티	70.9	에코프로	-75.7	셀트리온	55.9	현대차	-74.9	LG이노텍	119.2	삼성SDI	-90.1
롯데쇼핑	68.9	에코프로비엠	-61.6	OCI	54.2	기아	-72.3	카카오	92.7	두산에너빌리티	-88.1
삼성화재	65.2	메리츠금융지주	-61.1	현대미포조선	52.9	카카오	-71.7	코스모신소재	90.7	삼성생명	-84.7
엔씨소프트	54.0	GS건설	-61.0	롯데케미칼	52.7	코스모신소재	-70.1	NAVER	89.6	아프리카TV	-84.4
GKL	39.4	씨젠	-58.5	고려아연	49.7	호텔신라	-69.6	우리금융지주	88.3	OCI	-80.8
현대바이오	36.6	현대차	-58.2	신세계	44.5	우리금융지주	-62.3	에코프로비엠	85.0	셀트리온헬스케어	-62.9
한화솔루션	35.9	기아	-57.5	롯데쇼핑	42.8	하나금융지주	-56.2	GS건설	78.0	엔씨소프트	-55.0
셀트리온헬스케어	33.9	삼성바이오로직스	-52.5	한국전력	42.7	오스렘인플란트	-54.2	메리츠금융지주	65.9	포스코케미칼	-49.4
KB금융	33.5	고려아연	-49.1	삼천당제약	40.7	SKC	-49.0	SK	64.3	삼천당제약	-49.3
파라다이스	31.7	SK	-47.8	대한유화	40.6	위메이드	-37.6	한국테크놀로지	61.6	현대모비스	-47.8

후강통(Shanghai-Hongkong Link) 월간 거래량 최다 (단위 : CNY, %) 선강통(Shenzhen-Hongkong Link) 월간 거래량 최다 (단위 : CNY, %)

코드	종목명	시가총액(M)	Close	수익률	코드	종목명	시가총액(M)	Close	수익률
600519 C1 Equity	KWEICHOW MOUTAI CO LTD-A	2,065,314.8	1,644.10	2.82%	300750 C2 Equity	CONTEMPORARY AMPEREX TEC	970,166.8	397.20	3.17%
601012 C1 Equity	LONGI GREEN ENERGY TECHNOL-	357,020.5	47.09	2.86%	000858 C2 Equity	WULIANGYE YIBIN CO LTD-A	639,921.9	164.86	5.10%
601888 C1 Equity	CHINA TOURISM GROUP DUTY F-	417,522.3	203.05	2.82%	002594 C2 Equity	BYD CO LTD -A	680,490.0	267.97	3.26%
600036 C1 Equity	CHINA MERCHANTS BANK-A	886,545.6	35.03	0.20%	300760 C2 Equity	SHENZHEN MINDRAY BIO-MED	400,784.6	330.56	1.84%
601318 C1 Equity	PING AN INSURANCE GROUP CO-	813,248.5	45.20	0.56%	300059 C2 Equity	EAST MONEY INFORMATION CO	254,372.6	19.25	4.05%
601899 C1 Equity	ZIJIN MINING GROUP CO LTD-A	267,930.2	10.34	5.19%	002475 C2 Equity	LUZHOU LAOJIAO CO LTD-A	286,798.8	194.85	4.75%
603259 C1 Equity	WUXI APPTCC CO LTD-A	232,253.6	79.72	2.21%	000333 C2 Equity	GANFENG LITHIUM GROUP CO	156,678.7	81.43	0.53%
600900 C1 Equity	CHINA YANGTZE POWER CO LTD-	482,582.3	21.22	0.0%	002812 C2 Equity	LUXSHARE PRECISIONIndustr	223,537.0	31.49	1.88%
600887 C1 Equity	INNER MONGOLIA YILI INDUS-A	191,596.4	29.94	3.78%	000568 C2 Equity	MIDEA GROUP CO LTD-A	339,014.0	48.46	1.23%
600438 C1 Equity	TONGWEI CO LTD-A	197,670.2	43.91	1.36%	002460 C2 Equity	YUNNAN ENERGY NEW MATER	117,093.0	131.21	5.46%

※ 작성자(SK증권 리서치센터)는 본 조사분석자료에 게재된 내용들이 외부의 부당한 압력이나 간섭없이 신의성실하게 작성되었음을 확인합니다. 자료 제공일 시점에서의 의견 및 추정치로 최종 실적과 오차가 발생할 수 있으며, 투자를 유도할 목적이 아니라 투자판단에 참고가 되는 정보제공을 목적으로 하고 있습니다. 투자시 투자자 자신의 판단과 책임하에 최종결정을 하시기 바랍니다. 본 자료는 당사의 저작물로서 모든 저작권은 당사에게 있으며, 어떠한 경우에도 당사의 동의 없이 복제, 대여, 전송, 재배포 될 수 없습니다.



MORNING CALL

SK securities



2022-12-08, (목)

코스피 & 코스닥 섹터별 시가총액 상위 종목 수익률(국내)

(단위: 억원 / 원)

섹터	코드	종목명	시가총액	Close	1D	1W	YTD	코드	종목명	시가총액	Close	1D	1W	YTD
에너지 Energy	A096770	SK이노베이션	152,106	164,500	-3.5%	-8.1%	-31.0%	A009830	한화솔루션	91,622	47,900	-0.5%	-6.6%	34.9%
	A010950	S-Oil	94,007	83,500	-2.6%	-4.2%	-2.6%	A002380	KCC	20,528	231,000	0.0%	-3.1%	-26.7%
	A078930	GS	42,091	45,300	-2.0%	-6.8%	15.9%	A011780	금호석유	41,626	142,000	0.0%	-5.0%	-14.5%
	A018670	SK가스	11,122	120,500	-0.4%	-5.9%	-5.5%	A047050	포스코인터내셔널	28,253	22,900	0.2%	-4.6%	2.0%
	A002960	한국셀슈유	3,250	250,000	0.2%	-0.4%	-2.9%	A010060	OCI	22,085	92,600	1.8%	-2.6%	-11.0%
	A017940	E1	3,327	48,500	0.0%	-1.7%	0.6%	A011790	SKC	40,519	107,000	0.0%	-4.5%	-38.7%
소재 Materials	A051910	LG화학	479,322	679,000	-1.0%	-8.2%	10.4%	A036490	SK머티리얼즈	0	0	0.0%	0.0%	0.0%
	A005490	POSCO홀딩스	245,257	290,000	1.2%	-3.2%	5.7%	A036830	솔브레인홀딩스	5,451	26,000	-1.3%	-4.8%	-24.9%
	A010130	고려아연	120,172	605,000	1.0%	-4.0%	18.4%	A178920	PI첨단소재	9,500	32,350	0.0%	0.8%	-41.3%
	A011170	롯데케미칼	64,952	189,500	2.4%	3.3%	-12.7%	A005290	동진세미캠	16,376	31,850	-0.2%	-3.0%	-37.6%
	A004020	현대제철	43,303	32,450	0.5%	-4.3%	-20.9%	A278280	천보	23,790	237,900	1.5%	-1.3%	-31.8%
	A003410	쌍용C&E	29,879	5,930	-0.3%	-0.7%	-23.1%	A078130	국일제지	3,222	2,525	-6.1%	-6.5%	-37.9%
산업재 Industrials	A028260	삼성물산	216,789	116,000	0.0%	-4.9%	-2.5%	A010140	삼성중공업	44,704	5,080	-1.0%	-2.5%	-10.4%
	A034730	SK	151,265	204,000	-2.6%	-6.9%	-18.7%	A000720	현대건설	43,373	38,950	0.0%	-5.0%	-12.4%
	A003550	LG	123,481	78,500	-1.6%	-6.7%	-3.0%	A004990	롯데지주	34,253	32,650	2.0%	-0.6%	9.2%
	A009540	한국조선해양	52,231	73,800	-0.9%	-5.8%	-22.0%	A047810	한국항공우주	44,985	46,150	-1.5%	-4.9%	42.2%
	A086280	현대글로벌비스	63,375	169,000	0.9%	-4.3%	0.6%	A012750	에스원	24,205	63,700	2.4%	-0.8%	-13.8%
	A267250	HD현대	50,477	63,900	-1.2%	-0.9%	19.0%	A000120	CJ대한통운	19,254	84,400	-0.2%	-4.5%	-33.0%
자유소비재 Consumer Discretionary	A005380	현대차	348,279	163,000	-0.9%	-3.6%	-22.0%	A028300	HLB	37,094	31,850	0.0%	-2.2%	-6.5%
	A012330	현대모비스	195,642	207,500	0.7%	-2.6%	-18.5%	A035760	CJ ENM	17,258	78,700	-0.6%	-6.1%	-43.3%
	A000270	기아	263,486	65,000	-0.2%	-5.3%	-20.9%	A034230	파라다이스	16,097	17,700	-0.3%	2.9%	18.4%
	A066570	LG전자	147,774	90,300	-7.1%	-7.5%	-34.6%	A028150	GS홈쇼핑	0	0	0.0%	0.0%	0.0%
	A035250	강원랜드	53,271	24,900	1.0%	-0.6%	3.5%	A025980	아난티	5,531	6,400	1.9%	0.8%	-39.3%
	A021240	코웨이	41,771	56,600	0.4%	-1.7%	-23.9%	A033290	코웰패션	4,460	5,040	-2.0%	-3.1%	-40.4%
필수소비재 Consumer Staples	A051900	LG생활건강	108,234	693,000	0.7%	5.6%	-36.8%	A282330	BGF리테일	35,432	205,000	-1.0%	-0.2%	40.9%
	A033780	KT&G	134,272	97,800	0.1%	-2.1%	23.8%	A139480	이마트	27,458	98,500	-0.6%	7.0%	-34.8%
	A090430	아모레퍼시픽	78,965	135,000	0.0%	3.5%	-19.2%	A007070	GS리테일	31,154	29,750	0.7%	-0.2%	-2.1%
	A002790	아모레G	27,046	32,800	-0.3%	3.6%	-26.0%	A007310	오뚜기	17,955	448,000	0.8%	0.6%	-1.8%
	A271560	오리온	45,664	115,500	1.3%	-1.7%	11.6%	A000080	하이트진로	18,094	25,800	-1.5%	-1.3%	-14.4%
	A097950	CJ제일제당	56,077	372,500	-0.9%	-5.7%	-3.9%	A026960	동서	21,037	21,100	1.2%	-1.4%	-31.9%
의료 Health Care	A207940	삼성바이오로직스	591,456	831,000	-0.8%	-6.3%	-6.9%	A091990	셀트리온헬스케어	101,908	64,400	1.1%	-0.9%	-19.7%
	A068270	셀트리온	245,705	174,500	1.5%	-0.9%	-11.9%	A084990	헬릭스미스	5,050	13,400	0.8%	1.9%	-41.0%
	A128940	한미약품	31,411	255,000	-0.4%	-2.5%	-7.6%	A145020	휴젤	14,924	120,500	0.1%	5.4%	-21.5%
	A008930	한미사이언스	21,411	31,200	-0.3%	-0.6%	-42.4%	A086900	메디톡스	8,131	123,500	0.4%	3.3%	-14.2%
	A000100	유한양행	43,280	59,100	-2.3%	1.2%	-4.8%	A140410	메지온	3,436	12,850	-1.2%	2.4%	-82.3%
	A069620	대웅제약	17,612	152,000	0.0%	3.1%	2.7%	A067630	HLB생명과학	10,393	10,750	-0.9%	2.9%	-13.7%
IT Information Technology	A005930	삼성전자	3,516,202	58,900	-0.5%	-5.3%	-24.8%	A032500	케이엔더블유	11,010	27,650	1.1%	1.3%	-32.8%
	A000660	SK하이닉스	574,394	78,900	-2.6%	-7.2%	-39.8%	A240810	원익IPS	13,670	27,850	-0.4%	-1.6%	-34.2%
	A018260	삼성에스디에스	94,788	122,500	-0.4%	-3.9%	-21.7%	A056190	에스에프에이	13,591	37,850	-0.5%	-5.4%	5.0%
	A006400	삼성SDI	486,853	708,000	0.3%	-2.9%	8.1%	A098460	고영	9,680	14,100	-0.4%	-0.7%	-40.5%
	A034220	LG디스플레이	49,915	13,950	-1.8%	-3.5%	-43.3%	A039030	이오테크닉스	8,402	68,200	-1.9%	-2.7%	-42.9%
	A011070	LG이노텍	67,688	286,000	0.5%	-7.9%	-21.4%	A218410	RFHIC	5,973	22,300	-0.9%	-3.0%	-37.5%
	A012510	더존비즈온	11,318	37,250	2.2%	3.6%	-49.0%	A058470	리노공업	25,028	164,200	-3.4%	-4.3%	-17.2%
	A020150	일진머티리얼즈	27,620	59,900	2.2%	-3.2%	-55.6%	A046890	서울반도체	6,239	10,700	-1.4%	-3.6%	-30.5%
	A307950	현대오트모터	29,069	106,000	-1.4%	-4.5%	-23.2%	A006490	인스코비	1,755	1,585	-2.8%	-2.8%	-49.8%
	A017670	SK텔레콤	109,854	50,200	-0.4%	0.4%	-13.3%	A036630	세종텔레콤	2,131	767	-1.2%	4.4%	-33.3%
통신서비스 Telecommunication Services	A030200	KT	97,656	37,400	0.3%	0.0%	22.2%	A065530	와이어블	1,263	2,390	-1.4%	-6.8%	-25.6%
	A032640	LG유플러스	50,865	11,650	-1.3%	-3.7%	-14.3%	A000810	삼성화재	96,171	203,000	2.5%	-1.2%	0.5%
	A055550	신한지주	189,522	37,250	-1.7%	-2.2%	1.2%	A086790	하나금융지주	130,493	44,100	-2.8%	-1.0%	4.9%
금융 Financials	A105560	KB금융	207,720	50,800	-2.5%	-3.2%	-7.6%	A316140	우리금융지주	91,008	12,500	-2.0%	-3.9%	-1.6%
	A032830	삼성생명	141,200	70,600	4.1%	-3.8%	10.1%	A015350	부산가스	0	0	0.0%	0.0%	0.0%
	A015760	한국전력	127,109	19,800	0.8%	-4.4%	-10.4%	A004690	삼천리	15,652	386,000	2.1%	1.5%	325.1%
유틸리티 Utilities	A036460	한국가스공사	31,063	33,650	0.3%	-3.6%	-13.9%	A017390	서울가스	20,525	410,500	0.4%	0.5%	145.1%
	A071320	지역난방공사	3,207	27,700	1.3%	-1.1%	-28.5%	A267290	경동도시가스	1,542	26,150	-1.5%	-6.8%	15.7%

※ 작성자(SK증권 리서치센터)는 본 조사분석자료에 게재된 내용들이 외부의 부당한 압력이나 간섭없이 신의성실하게 작성되었음을 확인합니다. 자료 제공일 시점에서의 의견 및 추정치로 최종 실적과 오차가 발생할 수 있으며, 투자를 유도할 목적이 아니라 투자판단에 참고가 되는 정보제공을 목적으로 하고 있습니다. 투자시 투자자 자신의 판단과 책임하에 최종결정을 하시기 바랍니다. 본 자료는 당사의 저작물로서 모든 저작권은 당사에게 있으며, 어떠한 경우에도 당사의 동의 없이 복제, 대여, 전송, 재배포 될 수 없습니다.



MORNING CALL



2022-12-08, (목)

섹터별 시가총액 상위 종목 수익률(해외)

Dow Jones Industrial Average Memebers

Company	국가	Close	1D	1W	1M	YTD
Apple	USA	140.9	-1.4%	-4.8%	1.5%	-20.6%
American Express	USA	154.8	0.0%	-1.8%	5.3%	-5.4%
Boeing	USA	176.5	-1.1%	-1.3%	7.0%	-12.3%
Caterpillar	USA	229.0	0.3%	-3.1%	0.2%	10.8%
Cisco Systems	USA	48.2	-0.8%	-3.1%	8.1%	-24.0%
Chevron	USA	172.5	0.3%	-5.9%	-7.1%	47.0%
Walt Disney	USA	92.2	-0.2%	-5.8%	-8.2%	-40.5%
Dow Inc	USA	50.7	-0.7%	-0.5%	2.4%	-
Walgreens Boots Alliance	USA	40.7	0.1%	-2.0%	5.3%	-22.1%
Goldman Sachs Group	USA	359.9	-0.8%	-6.8%	-0.7%	-5.9%
Home Depot	USA	320.2	0.9%	-1.2%	10.3%	-22.9%
IBM	USA	147.3	-0.2%	-1.1%	6.5%	10.2%
Intel	USA	28.3	-0.9%	-5.8%	-0.3%	-45.0%
Johnson & Johnson	USA	177.2	0.6%	-0.5%	2.4%	3.6%
JPMorgan Chase & Co	USA	131.5	-0.1%	-4.8%	0.1%	-17.0%
Coca-Cola	USA	63.5	0.2%	-0.1%	6.8%	7.3%
McDonald's	USA	270.3	-0.5%	-0.9%	-2.2%	0.8%
3M	USA	126.4	1.4%	0.3%	1.3%	-28.9%
Merck & Co	USA	110.1	1.1%	0.0%	10.0%	43.6%
Microsoft	USA	244.4	-0.3%	-4.2%	7.2%	-27.3%
NIKE	USA	108.3	0.4%	-1.2%	15.9%	-35.0%
Pfizer	USA	50.2	1.1%	0.2%	6.7%	-14.9%
Procter & Gamble	USA	150.2	0.6%	0.7%	10.1%	-8.2%
Travelers	USA	188.1	-0.2%	-0.9%	2.1%	20.2%
UnitedHealth Group	USA	542.9	0.7%	-0.9%	-0.4%	8.1%
United Technologies	USA	99.0	0.3%	0.3%	3.0%	15.1%
Visa	USA	207.8	-0.6%	-4.2%	3.9%	-4.1%
Verizon	USA	37.2	0.8%	-4.6%	-0.1%	-28.5%
Walmart	USA	149.1	-0.5%	-2.2%	4.7%	3.1%
Exxon Mobil	USA	103.7	-0.2%	-6.9%	-8.8%	69.4%

Materials

Company	국가	Close	1D	1W	1M	YTD
BHP Billiton	AUS	46.6	0.1%	2.4%	15.1%	26.1%
BASF	DEU	47.6	-0.2%	-2.7%	-0.2%	-23.0%
Rio Tinto	AUS	115.5	-0.5%	5.4%	20.0%	15.4%
SABIC	SAU	80.0	-2.4%	2.2%	-6.9%	-31.0%
Glencore	GBR	540.3	-2.8%	-4.1%	1.6%	44.1%
Vale S.A.	BRA	84.8	-3.6%	-1.0%	18.0%	8.8%
Air Liquide S.A.	FRA	138.1	-1.0%	-0.1%	3.2%	-0.9%
Nutrien	CAN	104.1	-1.5%	-3.7%	5.5%	50.9%
Shin-Etsu Chemical	JAP	17,040.0	-1.6%	-3.0%	8.0%	-14.5%
LyondellBasell	USA	81.7	-0.8%	-3.9%	-2.3%	-11.4%
Air Products & Chemicals	USA	315.6	1.1%	1.7%	13.7%	3.7%
Southern Copper	USA	60.0	-1.4%	-1.6%	13.2%	-2.7%
Linde PLC	USA	331.4	0.0%	-1.5%	5.7%	-4.3%
Alcoa	USA	46.6	-3.5%	-7.0%	12.3%	-21.8%

Industrials

Company	국가	Close	1D	1W	1M	YTD
Honeywell Int'l	USA	213.5	0.1%	-2.8%	1.8%	2.4%
Siemens	DEU	133.0	0.2%	0.0%	16.0%	-12.9%
Union Pacific	USA	212.2	0.5%	-2.4%	8.1%	-15.8%
Lockheed Martin	USA	481.2	-0.6%	-0.8%	-1.5%	35.4%
UPS	USA	174.7	-0.2%	-7.9%	3.3%	-18.5%
Airbus	FRA	108.4	-2.2%	-0.7%	-4.9%	-3.5%
Fedex	USA	172.3	-0.4%	-5.5%	8.2%	-33.4%
General Dynamics	USA	246.2	-0.8%	-2.4%	-2.1%	18.1%
Raytheon	USA	117.0	0.0%	0.0%	0.0%	0.0%
Northrop Grumman	USA	540.2	1.6%	1.3%	1.0%	39.6%
Vinci	FRA	97.9	-0.1%	1.3%	4.1%	5.3%
Illinois Tool Works	USA	220.1	-0.7%	-3.2%	2.0%	-10.8%
Deutsche Post	DEU	38.3	0.0%	0.1%	6.4%	-32.3%
Canadian National Railway	CAN	170.4	-0.5%	-1.3%	5.1%	9.6%

Energy

Company	국가	Close	1D	1W	1M	YTD
Royal Dutch Shell	GBR	1,895.2	0.0%	0.0%	0.0%	16.9%
Petro China	HKG	3.5	-2.5%	-1.4%	5.4%	0.6%
Total	FRA	56.5	-2.0%	-6.3%	-2.8%	26.7%
BP	GBR	464.0	-2.2%	-6.7%	-7.5%	40.4%
China Petroleum	HKG	3.7	-2.1%	-0.5%	8.6%	0.6%
Schlumberger	USA	49.8	-2.1%	-3.4%	-9.1%	66.3%
Petrobras	BRA	25.4	-1.1%	-4.9%	-6.6%	-10.9%
Reliance Industries	IND	2,650.5	-1.5%	-3.0%	1.7%	11.9%
Equinor	NOR	360.7	-1.4%	-4.9%	-8.3%	52.9%
Shenhua Energy	HKG	22.6	-2.6%	-5.8%	0.2%	23.6%
Conocophillips	USA	114.9	-0.6%	-7.0%	-14.9%	59.2%
CNOOC	HKG	9.9	-1.0%	-2.5%	-2.0%	23.8%
ENI S.P.A.	ITA	13.4	-1.5%	-6.2%	-5.8%	10.0%
EOG Resources Inc	USA	126.2	-1.3%	-11.1%	-13.6%	42.0%
Rosneft Oil Co.	RUS	335.8	-0.4%	0.1%	-5.2%	-44.0%
Gazprom	RUS	164.2	-0.5%	-2.1%	-3.4%	-52.2%
Lukoil	RUS	4,603.5	-0.4%	0.1%	-2.5%	-29.9%
Suncor Energy	CHN	40.7	-0.4%	-8.1%	-16.7%	28.5%
Enterprise Products Partners	USA	23.9	-1.5%	-3.8%	-4.6%	8.7%
Enbridge	CHN	53.6	-0.4%	-3.5%	-0.4%	8.5%
Occidental Petroleum	USA	64.0	-0.3%	-8.0%	-15.8%	120.6%

Consumer Discretionary

Company	국가	Close	1D	1W	1M	YTD
Amazon	USA	88.5	0.2%	-8.4%	-2.3%	-46.9%
Toyota Motor	JAP	1,949.5	0.3%	-3.0%	-2.2%	-7.4%
Comcast	USA	34.6	-0.4%	-5.5%	9.6%	-31.2%
LVMH	FRA	712.8	-0.2%	-3.3%	8.7%	-2.0%
Netflix	USA	308.4	0.9%	0.9%	19.3%	-48.8%
Naspers	ZAF	266,206.0	0.1%	1.0%	20.5%	7.7%
Booking Holdings	USA	1,955.6	-4.2%	-6.0%	6.6%	-18.5%
Inditex	ESP	24.8	0.1%	-0.3%	5.0%	-13.1%
Volkswagen	DEU	180.1	-1.5%	-2.8%	-0.4%	-30.3%
Daimler	DEU	0.0	#DIV/0!	#DIV/0!	#DIV/0!	#DIV/0!
Charter Comm.	USA	374.9	1.0%	-4.2%	6.1%	-42.5%
Starbucks	USA	101.9	-0.2%	-0.3%	12.6%	-12.9%
Adidas	DEU	117.5	-0.8%	-4.7%	1.8%	-53.6%
Lowe's	USA	206.9	2.5%	-2.7%	10.9%	-20.0%
Tesla	USA	174.0	-3.2%	-10.6%	-11.7%	-50.6%
TJX	USA	79.4	0.1%	-0.8%	10.1%	4.6%
Marriott International	USA	157.3	-2.0%	-4.9%	6.0%	-4.8%
Gree Electric Appliances	CHN	33.1	0.5%	3.0%	9.4%	-10.6%
Carnival	USA	8.9	-4.4%	-10.5%	1.5%	-55.8%
Sands China	HKG	23.5	-4.9%	11.9%	37.9%	29.4%
Nissan Motor	JAP	463.7	-0.5%	-5.6%	-5.1%	-16.6%

※ 작성자(SK증권 리서치센터)는 본 조사분석자료에 게재된 내용들이 외부의 부당한 압력이나 간섭없이 신의성실하게 작성되었음을 확인합니다. 자료 제공일 시점에서의 의견 및 추정치로 최종 실적과 오차가 발생할 수 있으며, 투자를 유도할 목적이 아니라 투자판단에 참고가 되는 정보제공을 목적으로 하고 있습니다. 투자시 투자자 자신의 판단과 책임하에 최종결정을 하시기 바랍니다. 본 자료는 당사의 저작물로서 모든 저작권은 당사에게 있으며, 어떠한 경우에도 당사의 동의 없이 복제, 대여, 전송, 재배포 될 수 없습니다.



MORNING CALL



2022-12-08, (목)

Consumer Staples

(단위 : 각국 거래소 통화 기준)						
Company	국가	Close	1D	1W	1M	YTD
Nestle	CHE	109.3	-2.1%	-2.7%	1.6%	-14.3%
AB Inbev	BEL	56.4	-0.4%	0.6%	7.1%	6.0%
Unilever	NLD	48.3	-0.5%	0.7%	4.6%	2.7%
Pepsico	USA	182.2	0.3%	-1.8%	1.1%	4.9%
Philip Morris	USA	101.9	0.2%	2.2%	12.1%	7.2%
Kweichow Moutai	CHN	1,684.0	-0.2%	5.3%	11.7%	-17.9%
BAT	GBR	3,410.5	-0.2%	0.6%	1.3%	24.8%
L'oreal	FRA	356.5	-0.7%	0.5%	10.3%	-14.5%
Altria Group	USA	46.4	0.3%	-0.5%	1.1%	-2.2%
AmBev	BRA	16.0	-0.3%	0.5%	-2.2%	3.8%
Diageo	GBR	3,819.0	-0.2%	0.3%	4.8%	-5.4%
Costco Wholesale	USA	482.0	0.2%	-10.6%	-1.3%	-15.1%
Kraft Heinz	USA	39.9	1.2%	1.4%	4.5%	11.1%
CVS Health	USA	102.3	1.1%	0.4%	1.1%	-0.9%
Mondelez International	USA	68.0	1.1%	0.6%	5.7%	2.6%

Telecommunication Services

(단위 : 각국 거래소 통화 기준)						
Company	국가	Close	1D	1W	1M	YTD
AT&T	USA	19.3	0.7%	0.1%	5.1%	3.9%
China Mobile	HKG	51.7	-2.1%	-0.2%	7.3%	10.4%
NTT Docomo	JAP	3,880.0	0.0%	0.0%	0.0%	0.0%
Nippon Telegraph	JAP	3,720.0	-0.5%	-2.6%	-7.1%	18.1%
Softbank	JAP	5,967.0	0.8%	0.3%	-9.6%	9.8%
Deutsche Telekom	DEU	19.4	0.5%	-0.3%	-1.0%	19.1%
Vodafone	GBR	87.7	-1.8%	-4.6%	-16.3%	-21.9%
KDDI	JAP	4,020.0	-0.4%	-2.2%	-5.5%	19.6%
America Movil SAB	MEX	18.3	-0.6%	-2.5%	-6.4%	-11.6%
T-Mobile	USA	148.8	-0.4%	-1.8%	-0.7%	28.3%
Telefonica	ESP	3.5	-1.9%	-2.1%	-1.9%	-8.9%
Orange	FRA	9.3	-1.5%	-4.4%	-4.3%	-0.8%
Singapore Telecom	SGP	2.6	-0.8%	-2.9%	3.5%	13.8%
Emirates Telecom	ARE	24.6	-2.2%	-4.8%	-4.2%	-22.5%
Saudi Telecom	SAU	36.0	-1.8%	-6.4%	-8.6%	-19.9%
Bell Canada Enterprises	CAN	63.7	-0.1%	-0.6%	3.4%	-3.3%

Health Care

(단위 : 각국 거래소 통화 기준)						
Company	국가	Close	1D	1W	1M	YTD
Novartis	CHE	85.8	0.6%	2.5%	6.4%	6.9%
Roche Holding	CHE	301.2	-1.3%	-2.1%	-7.1%	-20.5%
AbbVie	USA	165.4	1.0%	2.6%	11.7%	22.2%
Amgen	USA	285.8	0.9%	-0.2%	3.2%	27.0%
Novo Nordisk	DNK	888.9	-0.7%	0.6%	4.3%	20.9%
Abbott Laboratories	USA	104.8	0.9%	-2.6%	5.3%	-25.5%
Medtronic	USA	76.9	-0.2%	-2.7%	-10.1%	-25.7%
Bristol Myers Squibb	USA	79.9	0.0%	-0.4%	0.9%	28.2%
Sanofi	FRA	90.6	6.1%	4.8%	4.4%	2.8%
Gilead Sciences	USA	87.8	-0.2%	0.0%	7.8%	20.9%
Bayer	DEU	53.0	0.7%	-5.0%	-2.6%	12.9%
GlaxoSmithKline	GBR	1,492.4	7.5%	6.1%	8.3%	-8.2%
Astrazeneca	GBR	11,258.0	1.0%	0.8%	5.7%	29.7%
Thermo Fisher	USA	558.1	1.4%	-0.4%	13.4%	-16.4%
Eli Lilly & Co.	USA	372.0	0.9%	0.2%	1.9%	34.7%
Celgene	USA	108.2	0.0%	0.0%	0.0%	0.0%

Utilities

(단위 : 각국 거래소 통화 기준)						
Company	국가	Close	1D	1W	1M	YTD
Nextera Energy	USA	85.3	0.1%	0.7%	10.4%	-8.6%
Enel S.P.A	ITA	5.2	0.3%	1.8%	10.3%	-25.9%
Yangtze Power	CHN	20.9	-1.6%	-1.4%	3.9%	-7.8%
Duke Energy	USA	99.6	-0.9%	-0.4%	8.0%	-5.1%
Iberdrola	ESP	10.9	0.1%	1.3%	9.2%	4.9%
Southern Co/the	USA	68.5	0.0%	1.3%	8.1%	-0.1%
Dominion Energy	USA	58.0	-0.4%	-5.1%	-7.8%	-26.2%
EDF	FRA	12.0	0.0%	0.0%	0.5%	21.5%
Engie	FRA	14.5	0.0%	-0.2%	7.5%	11.3%
Exelon	USA	42.3	-1.3%	2.3%	15.3%	2.7%
National Grid	GBR	1,019.5	0.0%	0.5%	6.7%	-3.8%
AEP	USA	96.7	0.3%	-0.1%	9.9%	8.7%
HK & China Gas	HKG	6.9	-1.6%	3.3%	7.7%	-43.5%
Sempra Energy	USA	162.4	-1.8%	-2.3%	8.5%	22.8%

Information Technology

(단위 : 각국 거래소 통화 기준)						
Company	국가	Close	1D	1W	1M	YTD
Alphabet	USA	94.9	-2.1%	-6.0%	7.3%	-34.5%
Tencent	HKG	300.2	-3.7%	4.5%	22.3%	-32.3%
Alibaba	USA	88.3	-3.4%	0.9%	26.7%	-25.6%
Facebook	USA	#N/A	N/A	#VALUE!	#VALUE!	#VALUE!
Taiwan Semicon	TWN	475.0	-0.6%	-3.1%	21.8%	-22.8%
Oracle	USA	78.8	-0.2%	-5.1%	2.7%	-9.7%
Nvidia	USA	161.2	0.8%	-4.7%	12.7%	-45.2%
SAP	DEU	102.5	-0.3%	-3.2%	5.6%	-18.0%
Adobe Systems	USA	326.7	-1.3%	-5.3%	9.1%	-42.4%
Texas Instruments	USA	173.8	-0.3%	-3.7%	4.9%	-7.8%
Broadcom	USA	518.5	-1.4%	-5.9%	9.1%	-22.1%
Paypal	USA	74.4	3.0%	-5.1%	-4.2%	-60.5%
ASML	NLD	565.2	-0.5%	0.7%	18.5%	-20.0%
Baidu	USA	114.6	-2.3%	5.5%	34.8%	-23.0%
Qualcomm	USA	118.2	-1.3%	-6.5%	7.4%	-35.4%
Micron Technology	USA	53.8	0.3%	-6.6%	-4.8%	-42.2%
Tokyo Electron	JAP	44,820.0	-3.8%	-0.6%	13.8%	-32.4%
Nintendo	JAP	5,782.0	0.3%	-1.9%	-5.5%	7.8%
Applied Materials	USA	106.1	1.3%	-3.2%	11.6%	-32.6%

Financials

(단위 : 각국 거래소 통화 기준)						
Company	국가	Close	1D	1W	1M	YTD
Berkshire Hathaway	USA	461,593.4	-0.7%	-3.9%	5.2%	2.4%
Ind&Comm BOC	CHN	4.3	-0.5%	-0.2%	5.1%	-7.3%
Bank of America	USA	32.7	-0.8%	-13.5%	-11.5%	-26.4%
Construction BOC	HKG	4.7	-1.7%	-0.8%	6.9%	-13.5%
Wells Fargo	USA	42.5	-2.2%	-11.5%	-9.8%	-11.5%
PingAn Insurance	HKG	49.1	-4.9%	2.8%	33.4%	-12.6%
Agricultural Bank	HKG	2.5	-1.6%	-3.1%	8.6%	-6.0%
HSBC Holdings	GBR	493.9	-1.0%	-3.1%	3.0%	10.1%
Citi Group	USA	44.7	-0.7%	-7.7%	-2.3%	-26.0%
Bank of China	HKG	2.7	-1.5%	-3.6%	1.9%	-5.0%

Real Estate

(단위 : 각국 거래소 통화 기준)						
Company	국가	Close	1D	1W	1M	YTD
American Tower	USA	211.1	-0.7%	-4.6%	4.5%	-27.8%
China Vanke	HKG	15.3	-6.1%	-4.5%	38.7%	-15.4%
Simon Property	USA	119.1	0.7%	-0.3%	1.9%	-25.5%
SHKP Ltd	HKG	97.3	2.0%	3.8%	15.6%	2.9%
Country Garden	HKG	2.7	-15.5%	-11.0%	90.1%	-61.3%
Crown Castle Int'l	USA	138.7	1.1%	-1.9%	6.8%	-33.5%
China Evergrande	HKG	1.7	0.0%	0.0%	0.0%	3.8%
Overseas land&Invest	HKG	19.6	-6.2%	-7.3%	18.7%	6.0%

※ 작성자(SK증권 리서치센터)는 본 조사분석자료에 게재된 내용들이 외부의 부당한 압력이나 간섭없이 신의성실하게 작성되었음을 확인합니다. 자료 제공일 시점에서의 의견 및 추정치로 최종 실적과 오차가 발생할 수 있으며, 투자를 유도할 목적이 아니라 투자판단에 참고가 되는 정보제공을 목적으로 하고 있습니다. 투자시 투자자 자신의 판단과 책임하에 최종결정을 하시기 바랍니다. 본 자료는 당사의 저작권 물로서 모든 저작권은 당사에게 있으며, 어떠한 경우에도 당사의 동의 없이 복제, 대여, 전송, 재배포 될 수 없습니다.

