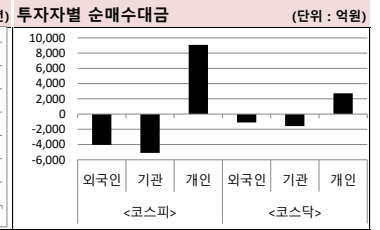
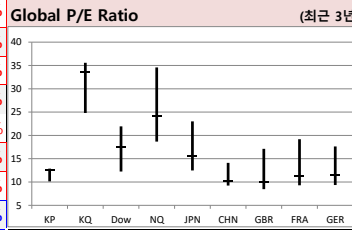
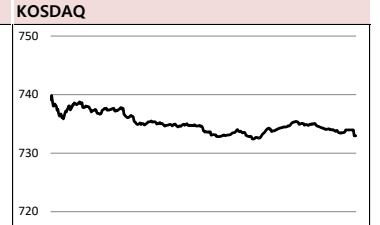


MORNING CALL



2022-12-05, (월)

Global Indices		(단위: pt, 10억 현지통화)							
	Close	시가총액	1D	1W	1M	3M	YTD	3Y	
KOSPI	2,434.3	1,858,516.0	-1.8%	-0.1%	4.2%	0.8%	-18.2%	16.8%	
KOSDAQ	733.0	336,839.3	-1.0%	-0.1%	5.1%	-7.0%	-29.1%	16.4%	
Dow Jones	34,429.9	10,235.6	0.1%	0.2%	7.1%	8.8%	-5.3%	25.2%	
Nasdaq	11,461.5	19,452.7	-0.2%	2.1%	8.9%	-2.7%	-26.7%	34.5%	
S&P 500	4,071.7	35,555.2	-0.1%	1.1%	8.3%	2.6%	-14.6%	31.6%	
UK	7,556.2	2,067.6	0.0%	0.9%	5.8%	5.7%	2.3%	5.6%	
Germany	14,529.4	1,516.8	0.3%	-0.1%	9.6%	15.0%	-8.5%	11.9%	
France	6,742.3	2,205.1	-0.2%	0.4%	7.4%	11.7%	-5.7%	17.7%	
Japan	27,777.9	483,603.9	-1.6%	-1.8%	0.4%	0.4%	-3.5%	18.8%	
China	3,156.1	44,791.3	-0.3%	1.8%	5.1%	-0.9%	-13.3%	9.4%	
Brazil	111,923.9	3,405.1	0.9%	2.7%	-4.3%	1.4%	6.8%	2.7%	
Vietnam	1,080.0	4,310,473.9	4.2%	11.2%	5.6%	-15.7%	-27.9%	13.3%	
India	62,868.5	123,606.5	-0.7%	0.9%	3.2%	7.0%	7.9%	54.6%	
Russia	2,180.4	31,755.6	-0.3%	-0.7%	0.3%	-10.8%	-42.4%	-24.4%	



Global Market

미국 증시 - 강한 고용 지표에 혼조세

- 11월 비농업부문 고용은 26.3만명(예상치 20만명)으로 연준의 높은 금리 레벨 유지 우려에 혼조세
- S&P500 0.12%, 나스닥 0.18% 하락. 헬스 관련주 상승, 기술, 유틸리티 및 에너지 관련주 하락

유럽 증시 - 미 고용지표 경계에 하락

- 건고한 미고용지표에 연준의 속도 조절론이 한풀 꺾일 가능성이 다소 높아지며 증시에 악영향
- STOXX 600 -0.15%, 독일 DAX +0.27%, 프랑스 CAC40 -0.17%, 영국 FTSE100 -0.03%

중국 증시 - 미고용지표 앞두고 혼조세

- 미 11월 고용지표 발표 앞두고 연준의 통화정책 불확실성 증가하며 증시는 혼조세 마감
- 경제성장을 둔화와 제로 코로나 반대 시위로 인한 중정부의 리오프닝 기대감이 지수 하락 지지

국내 증시 - 외인과 기관의 동반 매도세에 하락

- 중재로코로나 완화 기대감에 화장품 및 호텔레저 관련주 상승, 이를 제외한 대부분의 업종 하락
- 수급별로 기관과 외국인은 각각 5,087억원, 4,032억원 순매도한 반면 개인은 9,086억원 순매수

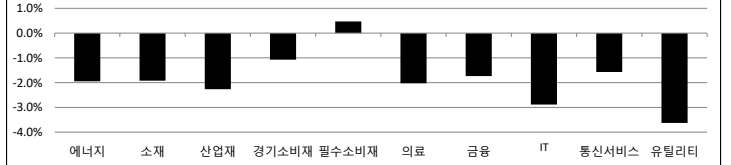
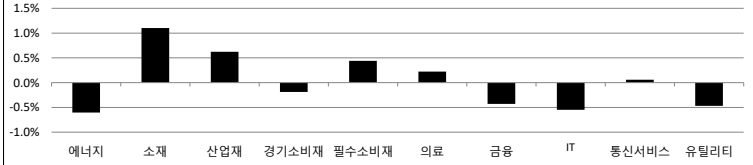
Today's Event

- G7, 러시아산 원유 가격 상한제 실시
- 미) 11월 ISM 비제조업지수
- 미) 11월 합성 PMI
- 유로존) 10월 소매판매
- 중) 11월 차이신 종합 PMI

- 노블엠앤비 추가상장(CB전환)
- THE E&M 추가상장(CB전환)
- 이노시스 추가상장(CB전환)
- 바른전자 추가상장(CB전환)

S&P 500 Sector	1D	1W	1M	3M	YTD	2Y	3Y
에너지	-0.6%	-2.0%	0.9%	15.0%	62.6%	141.7%	61.8%
소재	1.1%	1.5%	15.4%	12.5%	-7.8%	18.4%	42.3%
산업재	0.6%	1.0%	10.2%	10.1%	-3.5%	16.5%	28.8%
경기소비재	-0.2%	2.1%	5.9%	-8.2%	-29.8%	-11.4%	19.8%
필수소비재	0.4%	1.1%	8.3%	5.2%	-0.1%	17.0%	26.7%
의료	0.2%	1.9%	6.9%	10.2%	-1.1%	25.4%	42.5%
금융	-0.4%	-0.6%	6.6%	8.3%	-8.4%	25.5%	21.7%
IT	-0.5%	1.3%	10.1%	0.3%	-22.7%	7.6%	56.5%
통신서비스	0.1%	3.3%	12.6%	-6.9%	-35.1%	-21.7%	-1.7%
유틸리티	-0.5%	0.1%	6.5%	-5.9%	-1.3%	11.4%	13.0%

Korea Sector	1D	1W	1M	3M	YTD	2Y	3Y
에너지	-1.9%	-1.2%	-4.0%	-4.3%	-12.8%	9.6%	13.8%
소재	-1.9%	-1.9%	7.5%	10.7%	5.8%	-4.5%	61.7%
산업재	-2.3%	-1.3%	2.4%	-1.8%	-6.4%	-0.9%	-4.6%
경기소비재	-1.1%	2.4%	3.0%	-9.5%	-18.3%	-5.6%	8.9%
필수소비재	0.5%	2.3%	9.4%	6.5%	-12.7%	-25.4%	-23.3%
의료	-2.0%	-2.2%	-4.1%	-6.2%	-20.7%	-46.4%	0.5%
금융	-1.7%	2.7%	9.5%	10.8%	-4.1%	3.4%	-4.3%
IT	-2.9%	-1.0%	1.1%	2.8%	-23.0%	-12.2%	25.1%
통신서비스	-1.6%	0.4%	8.1%	-14.6%	-48.1%	-34.0%	8.1%
유틸리티	-3.6%	-1.2%	18.8%	-2.2%	-10.0%	-9.0%	-30.7%



Fixed Income	Close	1D	1M	YTD
국고채 3년	3.615	-2.7	-46.5	182.0
국고채 10년	3.575	-8.5	-56.0	132.0
미국채 2년	4.272	4.4	-34.8	354.0
미국채 10년	3.486	-1.9	-61.4	197.6
일본 국채 10년	0.255	0.2	0.1	18.4
중국 국채 10년	3.224	0.0	2.0	23.0
독일 국채 10년	1.856	4.2	-28.5	203.3

Commodity	Close	1D	1M	YTD
국제유가(WTI)	79.98	-1.5%	-11.1%	6.3%
VIX Index	19.06	-3.9%	-26.3%	10.7%
천연가스	6.28	-6.8%	0.2%	68.4%
CRB상품지수	276.69	-1.0%	-1.4%	19.1%
금(Comex)	1,795.90	-0.3%	8.8%	-1.8%
BDI(Baltic Dry)	1,324.00	-1.0%	0.2%	-40.3%
구리	384.80	0.9%	10.9%	-13.8%

※ 작성자(SK증권 리서치센터)는 본 조사분석자료에 게재된 내용들이 외부의 부당한 압력이나 간섭없이 신의성실하게 작성되었음을 확인합니다. 자료 제공일 시점에서의 의견 및 추정치로 최종 실적과 오차가 발생할 수 있으며, 투자를 유도할 목적이 아니라 투자판단에 참고가 되는 정보제공을 목적으로 하고 있습니다. 투자자 투자자 자신의 판단과 책임하에 최종결정을 하시길 바랍니다. 본 자료는 당사의 저작물로써 모든 저작권은 당사에게 있으며, 어떠한 경우에도 당사의 동의 없이 복제, 대여, 전송, 재배포 될 수 없습니다.



MORNING CALL



2022-12-05, (월)

일일 상승률 상위 종목			일일 하락률 상위 종목		
종목명	시가총액	수익률	종목명	시가총액	수익률
이지케어텍	1,536	30.0%	포스코엠텍	4,068	-13.5%
현대공업	1,229	27.1%	희림	1,518	-8.4%
파나진	1,488	26.3%	국일제지	2,961	-8.1%
가온미디어	1,251	18.9%	셀루메드	1,931	-7.5%
KH 필룩스	1,912	17.3%	코오롱글로벌	6,555	-7.5%
퍼스텍	1,639	16.4%	와이엠티	2,814	-7.3%
오리콤	1,030	12.6%	SNT중공업	3,229	-7.1%
부방	1,315	12.3%	포스코스틸리온	2,508	-6.9%
인피니트헬스케어	1,317	12.3%	동부건설	2,173	-6.9%
케이사인	1,166	12.2%	한신공영	1,255	-6.5%
녹십자헬빙	1,331	12.1%	두산	14,326	-6.4%
골드앤에스	2,332	11.8%	서한	1,337	-6.4%
애경산업	4,939	10.3%	다원시스	5,667	-6.3%
텍스터	3,812	9.9%	태영건설	1,906	-6.1%
아이텍	1,518	9.2%	에스엠백셀	2,486	-6.1%
드림텍	7,178	9.0%	범양건영	1,088	-6.0%
에니플러스	1,463	8.4%	금강공업	2,082	-5.8%
플라리스세원	1,082	8.2%	신풍제약	11,975	-5.8%
이엠앤아이	1,446	8.1%	다나와	2,432	-5.8%
세토피아	1,046	8.1%	이원컴포텍	2,000	-5.8%

주요 투자자별 순매수/순매도 상위 종목 (단위: 억원)

<외국인 순매수 상위>		<외국인 순매도 상위>		<기관 순매수 상위>		<기관 순매도 상위>		<개인 순매수 상위>		<개인 순매도 상위>	
종목명	매수대금	종목명	매도대금	종목명	매수대금	종목명	매도대금	종목명	매수대금	종목명	매도대금
삼성SDI	278.2	삼성전자	-1,497.8	아모레퍼시픽	165.7	삼성전자	-1,250.4	삼성전자	2,709.6	호 텔신라	-209.7
엘앤에프	190.2	SK하이닉스	-1,371.7	LG생활건강	152.6	SK하이닉스	-670.4	SK하이닉스	2,026.7	LG생활건강	-182.0
씨에스윈드	51.5	에코프로비엠	-535.6	호 텔신라	98.0	삼성SDI	-275.7	에코프로비엠	749.9	아모레퍼시픽	-154.7
KB금융	132.4	에코프로	-216.5	아모레G	97.7	에코프로비엠	-240.8	에코프로	410.3	삼성전기	-105.9
신한지주	125.3	기아	-157.9	신세계	58.5	포스코케미칼	-205.2	LG화학	271.9	오스텨임플란트	-87.5
호 텔신라	118.9	LG화학	-151.4	POSCO홀딩스	47.3	에코프로	-190.1	기아	270.5	엘앤에프	-84.7
에스엠	87.8	POSCO홀딩스	-147.5	메리츠화재	46.9	현대차	-187.9	POSCO홀딩스	233.6	엔씨소프트	-79.6
LG이노텍	85.8	포스코엠텍	-135.1	오스텨임플란트	46.6	LG화학	-173.0	셀트리온	192.2	넷마블	-55.0
현대차	72.8	NAVER	-125.5	메리츠금융지주	41.4	셀트리온	-134.0	포스코엠텍	155.8	에스엠	-54.1
포스코케미칼	67.3	GS건설	-124.8	KT	26.9	고려아연	-115.9	GS건설	148.1	KT	-50.9
현대모비스	60.4	삼성물산	-113.1	엔씨소프트	25.2	두산	-109.1	NAVER	141.2	신세계	-48.4
넷마블	58.7	아모레G	-102.0	LG전자	23.5	기아	-107.3	삼성물산	141.0	한국콜마	-45.2
하나금융지주	55.5	카카오	-101.4	한국항공우주	23.4	엘앤에프	-104.3	카카오	139.1	한화에너지스페이스	-44.2
한화에너지스페이스	55.4	우리금융지주	-80.2	한국콜마	22.8	LG이노텍	-96.5	삼성엔지니어링	133.4	LG전자	-42.6
엔씨소프트	54.5	메리츠금융지주	-78.7	롯데관광개발	22.7	한화솔루션	-94.3	현대미포조선	128.3	드림텍	-38.5
씨에스윈드	51.5	삼성화재	-75.8	팬오션	20.0	삼성엔지니어링	-84.9	두산	125.5	현대모비스	-32.4
SK이노베이션	51.5	메리츠화재	-73.5	애경산업	17.3	셀트리온헬스케어	-82.1	포스코케미칼	124.7	대보마크네틱	-32.0
오스텨임플란트	45.0	금양	-72.1	천보	17.2	현대미포조선	-73.9	고려아연	115.8	코웨이	-31.5
현대건설기계	44.9	SKC	-70.3	삼성증권	15.8	HLB	-68.6	현대차	114.5	파라다이스	-31.0

후강통(Shanghai-Hongkong Link) 월간 거래량 최다 (단위: CNY, %) 선강통(Shenzhen-Hongkong Link) 월간 거래량 최다 (단위: CNY, %)

코드	종목명	시가총액(M)	Close	수익률	코드	종목명	시가총액(M)	Close	수익률
600519 C1 Equity	KWEICHOW MOUTAI CO LTD-A	2,065,314.8	1,644.10	2.82%	300750 C2 Equity	CONTEMPORARY AMPEREX TEC	970,166.8	397.20	3.17%
601012 C1 Equity	LONGI GREEN ENERGY TECHNOL-	357,020.5	47.09	2.86%	000858 C2 Equity	WULIANGYE YIBIN CO LTD-A	639,921.9	164.86	5.10%
601888 C1 Equity	CHINA TOURISM GROUP DUTY F-	417,522.3	203.05	2.82%	002594 C2 Equity	BYD CO LTD -A	680,490.0	267.97	3.26%
600036 C1 Equity	CHINA MERCHANTS BANK-A	886,545.6	35.03	0.20%	300760 C2 Equity	SHENZHEN MINDRAY BIO-MED	400,784.6	330.56	1.84%
600138 C1 Equity	PING AN INSURANCE GROUP CO	813,248.5	45.20	0.56%	300059 C2 Equity	EAST MONEY INFORMATION C	254,372.6	19.25	4.05%
601899 C1 Equity	ZUIJIN MINING GROUP CO LTD-A	267,930.2	10.34	5.19%	002475 C2 Equity	LUZHOU LAOJIAO CO LTD-A	286,798.8	194.85	4.75%
603259 C1 Equity	WUXI APPTec CO LTD-A	232,253.6	79.72	2.21%	000333 C2 Equity	GANFENG LITHIUM GROUP CO	156,678.7	81.43	0.53%
600900 C1 Equity	CHINA YANGTZE POWER CO LTD-	482,582.3	21.22	0.0%	002812 C2 Equity	LUXSHARE PRECISION INDUSTR	223,537.0	31.49	1.88%
600887 C1 Equity	INNER MONGOLIA YILI INDUS-A	191,596.4	29.94	3.78%	000568 C2 Equity	MIDEA GROUP CO LTD-A	339,014.0	48.46	1.23%
600438 C1 Equity	TONGWEI CO LTD-A	197,670.2	43.91	1.36%	002460 C2 Equity	YUNNAN ENERGY NEW MATER	117,093.0	131.21	5.46%

※ 작성자(SK증권 리서치센터)는 본 조사분석자료에 게재된 내용들이 외부의 부당한 압력이나 간섭없이 신의성실하게 작성되었음을 확인합니다. 자료 제공일 시점에서의 의견 및 추정치로 최종 실적과 오차가 발생할 수 있으며, 투자를 유도할 목적이 아니라 투자판단에 참고가 되는 정보제공을 목적으로 하고 있습니다. 투자시 투자자 자신의 판단과 책임하에 최종결정을 하시길 바랍니다. 본 자료는 당사의 저작물로써 모든 저작권은 당사에게 있으며, 어떠한 경우에도 당사의 동의 없이 복제, 대역, 전송, 재배포 될 수 없습니다.



MORNING CALL

SK securities



2022-12-05 (월)

코스피 & 코스닥 섹터별 시가총액 상위 종목 수익률(국내)

(단위: 억원 / 원)

섹터	코드	종목명	시가총액	Close	1D	1W	YTD	코드	종목명	시가총액	Close	1D	1W	YTD
에너지 Energy	A096770	SK이노베이션	160,890	174,000	-2.0%	-0.9%	-27.0%	A009830	한화솔루션	96,213	50,300	-2.3%	-6.2%	-41.7%
	A010950	S-Oil	96,934	86,100	-1.7%	-1.8%	0.5%	A002380	KCC	20,972	236,000	-2.1%	-1.1%	-25.1%
	A078930	GS	44,181	47,550	-0.6%	2.0%	21.6%	A011780	금호석유	42,066	143,500	-2.1%	-2.4%	-13.6%
	A018670	SK가스	11,307	122,500	-2.8%	1.7%	-3.9%	A047050	포스코인터내셔널	28,993	23,500	-1.1%	-0.4%	4.7%
	A002960	한국셀석유	3,250	250,000	0.0%	-0.6%	-2.9%	A010060	OCI	22,371	93,800	-1.9%	-4.0%	-9.8%
	A017940	E1	3,337	48,650	-1.4%	-0.5%	0.9%	A011790	SKC	42,034	111,000	-2.2%	0.5%	-36.4%
소재 Materials	A051910	LG화학	501,912	711,000	-1.5%	-1.4%	15.6%	A036490	SK머티리얼즈	0	0	0.0%	0.0%	0.0%
	A005490	POSCO홀딩스	249,485	295,000	-2.0%	-0.2%	7.5%	A036830	솔브레인홀딩스	5,650	26,950	-1.8%	-1.8%	-22.1%
	A010130	고려아연	121,364	611,000	-2.6%	-7.0%	19.6%	A178920	PI첨단소재	9,544	32,500	0.3%	2.0%	-41.0%
	A011170	롯데케미칼	61,867	180,500	-0.8%	2.3%	-16.8%	A005290	동진세미캠	16,864	32,800	-3.1%	-3.0%	-35.7%
	A004020	현대제철	45,038	33,750	-1.6%	1.1%	-17.7%	A278280	천보	24,400	244,000	-1.3%	-0.4%	-30.0%
	A003410	쌍용C&E	30,232	6,000	-1.2%	-0.2%	-22.2%	A078130	국일제지	2,961	2,320	-8.1%	-11.6%	-42.9%
산업재 Industrials	A028260	삼성물산	219,592	117,500	-3.3%	-1.7%	-1.3%	A010140	삼성중공업	44,880	5,100	-2.3%	-1.7%	-10.1%
	A034730	SK	156,455	211,000	-3.0%	0.5%	-15.9%	A000720	현대건설	44,153	39,650	-3.5%	-1.1%	-10.8%
	A003550	LG	129,931	82,600	-2.4%	-2.8%	2.1%	A004990	롯데지주	33,571	32,000	-2.0%	0.5%	7.0%
	A009540	한국조선해양	52,372	74,000	-4.0%	-5.4%	-21.8%	A047810	한국항공우주	45,813	47,000	-1.8%	3.3%	44.8%
	A086280	현대글로비스	63,750	170,000	-2.3%	-1.7%	1.2%	A012750	에스원	23,787	62,600	-2.3%	-3.3%	-15.3%
	A267250	HD현대	50,240	63,600	-2.2%	-1.7%	18.4%	A000120	CJ대한통운	20,075	88,000	-2.1%	-4.7%	-30.2%
자유소비재 Consumer Discretionary	A005380	현대차	361,099	169,000	-1.5%	1.8%	-19.1%	A028300	HLB	37,094	31,850	-4.1%	-10.0%	-6.5%
	A012330	현대모비스	201,299	213,500	0.0%	1.9%	-16.1%	A035760	CJ ENM	17,675	80,600	-2.0%	-9.9%	-41.9%
	A000270	기아	269,567	66,500	-3.1%	1.7%	-19.1%	A034230	파라다이스	15,824	17,400	0.9%	7.4%	16.4%
	A066570	LG전자	158,084	96,600	0.4%	7.7%	-30.0%	A028150	GS홈쇼핑	0	0	0.0%	0.0%	0.0%
	A035250	강원랜드	52,629	24,600	-0.2%	2.1%	2.3%	A025980	아난티	5,471	6,330	-1.9%	1.0%	-40.0%
	A021240	코웨이	43,468	58,900	3.9%	1.6%	-20.8%	A033290	코웰패션	4,602	5,200	-1.5%	-2.8%	-38.5%
필수소비재 Consumer Staples	A051900	LG생활건강	104,642	670,000	3.7%	9.3%	-38.9%	A282330	BGF리테일	33,704	195,000	-0.8%	-5.1%	34.0%
	A033780	KT&G	133,586	97,300	-0.3%	0.8%	23.2%	A139480	이마트	25,451	91,300	-2.0%	-1.9%	-39.5%
	A090430	아모레퍼사픽	76,918	131,500	2.7%	7.8%	-21.3%	A007070	GS리테일	30,525	29,150	-1.2%	-1.9%	-4.1%
	A002790	아모레G	27,211	33,000	5.4%	7.1%	-25.6%	A007310	오뚜기	17,795	444,000	-1.3%	-1.1%	-2.6%
	A271560	오리온	45,664	115,500	-0.9%	1.3%	11.6%	A000080	하이트진로	18,340	26,150	-0.8%	0.6%	-13.3%
	A097950	CJ제일제당	57,281	380,500	-2.4%	-3.1%	-1.8%	A026960	동서	21,386	21,450	-1.6%	-0.5%	-30.8%
의료 Health Care	A207940	삼성바이오로직스	619,214	870,000	-1.6%	-3.7%	-2.5%	A091990	셀트리온헬스케어	101,433	64,100	-2.4%	-0.9%	-20.1%
	A068270	셀트리온	245,001	174,000	-2.5%	-0.6%	-12.1%	A084990	헬릭스미스	4,937	13,100	-3.3%	-3.3%	-42.3%
	A128940	한미약품	31,349	254,500	-2.3%	0.6%	-7.8%	A145020	휴젤	13,884	112,100	-3.7%	-1.8%	-27.0%
	A008930	한미사이언스	21,479	31,300	-1.3%	0.8%	-42.3%	A086900	메디톡스	7,703	117,000	-1.4%	-1.4%	-18.7%
	A000100	유한양행	42,694	58,300	-0.3%	1.0%	-6.1%	A140410	메지온	3,503	13,100	-1.5%	0.0%	-81.9%
	A069620	대웅제약	17,148	148,000	-3.6%	-2.6%	0.0%	A067630	HLB생명과학	10,344	10,700	-3.2%	-4.9%	-14.1%
IT Information Technology	A005930	삼성전자	3,605,749	60,400	-3.5%	-1.0%	-22.9%	A032500	케이엔더블유	10,971	27,550	0.0%	-1.1%	-33.1%
	A000660	SK하이닉스	596,234	81,900	-3.3%	-3.8%	-37.5%	A240810	원익IPS	13,743	28,000	-3.0%	-2.3%	-33.8%
	A018260	삼성에스디에스	96,722	125,000	-1.6%	0.0%	-20.1%	A056190	에스에프에이	13,951	38,850	-1.3%	-2.1%	7.8%
	A006400	삼성SDI	493,729	718,000	-1.1%	-1.0%	9.6%	A098460	고영	9,715	14,150	0.7%	2.5%	-40.3%
	A034220	LG디스플레이	51,883	14,500	-2.0%	-1.0%	-41.1%	A039030	이오테크닉스	8,636	70,100	-2.0%	-0.4%	-41.3%
	A011070	LG이노텍	73,250	309,500	-1.3%	3.3%	-15.0%	A218410	RFHC	6,067	22,650	-2.2%	-3.6%	-36.5%
	A012510	더존비즈온	10,999	36,200	-0.6%	2.6%	-50.4%	A058470	리노공업	26,537	174,100	-1.5%	0.6%	-12.2%
	A020150	일진머티리얼즈	28,266	61,300	-3.2%	0.7%	-54.6%	A046890	서울반도체	6,355	10,900	-3.1%	-2.7%	-29.2%
	A307950	현대오토에버	30,029	109,500	-1.4%	-1.4%	-20.7%	A006490	인스코비	1,838	1,660	2.5%	-1.2%	-47.5%
	A017670	SK텔레콤	110,073	50,300	-0.4%	0.6%	-13.1%	A036630	세종텔레콤	2,112	760	1.3%	8.7%	-33.9%
통신서비스 Telecommunication	A030200	KT	97,786	37,450	0.1%	0.9%	22.4%	A065530	와이어블	1,340	2,535	-1.0%	-0.4%	-21.0%
	A032640	LG유플러스	52,612	12,050	0.0%	0.4%	-11.4%	A000810	삼성화재	93,328	197,000	-3.2%	-3.2%	-2.5%
	A055550	신한지주	195,428	38,100	-0.7%	4.2%	3.5%	A086790	하나금융지주	134,784	45,550	-1.0%	5.2%	8.3%
금융 Financials	A105560	KB금융	214,262	52,400	-2.1%	4.0%	-4.7%	A316140	우리금융지주	92,828	12,750	-2.7%	2.4%	0.4%
	A032830	삼성생명	138,600	69,300	-4.2%	-0.7%	8.1%	A015350	부산가스	0	0	0.0%	0.0%	0.0%
	A015760	한국전력	127,751	19,900	-3.6%	-1.2%	-10.0%	A004690	삼천리	15,510	382,500	0.7%	-1.8%	321.3%
유틸리티 Utilities	A036460	한국가스공사	31,710	34,350	-1.9%	-1.6%	-12.2%	A017390	서울가스	20,500	410,000	0.0%	-2.2%	144.8%
	A071320	지역난방공사	3,202	27,650	-0.7%	0.2%	-28.7%	A267290	경동도시가스	1,677	28,450	-1.7%	16.1%	25.9%

※ 작성자(SK증권 리서치센터)는 본 조사분석자료에 게재된 내용들이 외부의 부당한 압력이나 간섭없이 신의성실하게 작성되었음을 확인합니다. 자료 제공일 시점에서의 의견 및 추정치로 최종 실적과 오차가 발생할 수 있으며, 투자를 유도할 목적이 아니라 투자판단에 참고가 되는 정보제공을 목적으로 하고 있습니다. 투자시 투자자 자신의 판단과 책임하에 최종결정을 하시기 바랍니다. 본 자료는 당사의 저작물로서 모든 저작권은 당사에게 있으며, 어떠한 경우에도 당사의 동의 없이 복제, 대여, 전송, 재배포 될 수 없습니다.



MORNING CALL

SK securities



2022-12-05, (월)

섹터별 시가총액 상위 종목 수익률(해외)

Dow Jones Industrial Average Memebers

Company	국가	Close	1D	1W	1M	YTD
Apple	USA	147.8	-0.3%	-0.2%	1.9%	-16.8%
American Express	USA	156.8	-0.5%	1.7%	9.2%	-4.2%
Boeing	USA	182.9	4.0%	2.5%	24.1%	-9.2%
Caterpillar	USA	236.1	0.2%	0.2%	10.1%	14.2%
Cisco Systems	USA	49.7	-0.5%	2.7%	11.5%	-21.6%
Chevron	USA	181.0	-0.8%	-1.5%	1.4%	54.3%
Walt Disney	USA	99.4	0.9%	0.6%	-2.3%	-35.8%
Dow Inc	USA	51.6	0.9%	0.0%	9.8%	-
Walgreens Boots Alliance	USA	41.5	0.4%	-0.4%	15.8%	-20.5%
Goldman Sachs Group	USA	380.6	-0.8%	-2.1%	8.8%	-0.5%
Home Depot	USA	328.0	0.3%	0.5%	13.6%	-21.0%
IBM	USA	148.7	-0.3%	0.2%	8.7%	11.2%
Intel	USA	29.4	-1.4%	0.2%	7.3%	-42.9%
Johnson & Johnson	USA	178.9	0.1%	0.9%	5.0%	4.6%
JPMorgan Chase & Co	USA	135.2	-0.8%	-1.2%	6.5%	-14.6%
Coca-Cola	USA	64.4	0.9%	2.6%	9.4%	8.7%
McDonald's	USA	273.4	0.0%	-0.6%	1.1%	2.0%
3M	USA	127.0	0.8%	-1.6%	3.4%	-28.5%
Merck & Co	USA	110.0	0.2%	2.4%	10.7%	43.6%
Microsoft	USA	255.0	0.1%	3.0%	15.9%	-24.2%
NIKE	USA	112.2	1.0%	5.9%	24.3%	-32.7%
Pfizer	USA	50.9	-0.3%	3.5%	8.2%	-13.8%
Procter & Gamble	USA	150.6	0.9%	2.7%	13.3%	-7.9%
Travelers	USA	189.5	0.2%	0.3%	4.0%	21.2%
UnitedHealth Group	USA	536.2	-0.1%	-0.3%	-1.3%	6.8%
United Technologies	USA	101.0	1.5%	3.6%	7.3%	17.4%
Visa	USA	217.7	0.3%	1.8%	8.3%	0.4%
Verizon	USA	38.2	-0.4%	-2.2%	1.2%	-26.5%
Walmart	USA	153.2	-0.1%	0.1%	8.9%	5.9%
Exxon Mobil	USA	109.9	-0.8%	-3.0%	0.2%	79.5%

Materials

Company	국가	Close	1D	1W	1M	YTD
BHP Billiton	AUS	45.8	-1.5%	3.5%	16.6%	23.8%
BASF	DEU	48.8	1.8%	-1.5%	9.1%	-21.1%
Rio Tinto	AUS	111.9	-1.1%	6.0%	20.8%	11.8%
SABIC	SAU	84.0	0.0%	2.2%	-2.8%	-27.6%
Glencore	GBR	558.3	0.3%	4.6%	8.6%	48.9%
Vale S.A.	BRA	86.8	0.7%	7.3%	25.5%	11.3%
Air Liquide S.A.	FRA	140.5	0.7%	-0.7%	8.1%	0.8%
Nutrien	CAN	107.0	1.4%	-2.9%	-6.0%	55.1%
Shin-Etsu Chemical	JAP	17,515.0	-1.9%	-1.6%	12.9%	-12.1%
LyondellBasell	USA	84.9	0.3%	-2.2%	8.6%	-7.9%
Air Products & Chemicals	USA	318.4	2.1%	2.8%	29.9%	4.7%
Southern Copper	USA	62.0	0.8%	5.4%	29.1%	0.4%
Linde PLC	USA	337.4	0.0%	-2.1%	14.6%	-2.6%
Alcoa	USA	50.4	2.6%	5.2%	33.4%	-15.4%

Energy

Company	국가	Close	1D	1W	1M	YTD
Royal Dutch Shell	GBR	1,895.2	0.0%	0.0%	0.0%	16.9%
Petro China	HKG	3.6	2.0%	3.5%	15.2%	2.9%
Total	FRA	58.9	-0.6%	0.8%	4.7%	32.0%
BP	GBR	480.9	-1.7%	-1.5%	-0.7%	45.5%
China Petroleum	HKG	3.6	-0.6%	0.6%	10.5%	-1.4%
Schlumberger	USA	52.8	2.0%	3.9%	3.2%	76.3%
Petrobbras	BRA	25.9	1.3%	8.6%	-13.2%	-8.9%
Reliance Industries	IND	2,722.2	0.0%	4.0%	6.9%	14.9%
Equinor	NOR	366.3	-2.8%	-0.1%	-5.6%	55.3%
Shenhua Energy	HKG	22.6	-3.6%	-4.4%	5.9%	23.4%
Conocophillips	USA	122.2	-0.7%	-3.7%	-3.4%	69.3%
CNOOC	HKG	10.0	-1.3%	-2.6%	0.9%	24.2%
ENI S.P.A.	ITA	13.9	-1.4%	-2.8%	2.7%	13.7%
EOG Resources Inc	USA	139.0	-1.1%	-2.6%	2.5%	56.4%
Rosneft Oil Co.	RUS	335.6	0.0%	-0.1%	-0.5%	-44.1%
Gazprom	RUS	166.1	-0.6%	-1.8%	-2.5%	-51.6%
Lukoil	RUS	4,585.0	-0.3%	-1.8%	-2.4%	-30.2%
Suncor Energy	CHN	43.0	-0.4%	-9.2%	-7.8%	35.9%
Enterprise Products Partners	USA	24.9	0.2%	0.4%	0.2%	13.2%
Enbridge	CHN	54.7	-0.6%	-2.2%	3.1%	10.7%
Occidental Petroleum	USA	68.2	-0.9%	-2.9%	-4.1%	135.3%

Industrials

Company	국가	Close	1D	1W	1M	YTD
Honeywell Int'l	USA	219.1	0.8%	-0.4%	9.3%	5.1%
Siemens	DEU	134.6	0.9%	2.1%	22.9%	-11.8%
Union Pacific	USA	214.7	-0.6%	0.7%	11.5%	-14.8%
Lockheed Martin	USA	496.2	2.6%	2.6%	2.9%	39.6%
UPS	USA	189.4	-0.4%	3.8%	15.1%	-11.6%
Airbus	FRA	111.0	0.8%	-2.5%	-0.8%	-1.2%
Fedex	USA	181.4	0.5%	2.7%	17.4%	-29.9%
General Dynamics	USA	255.7	1.4%	0.8%	3.8%	22.7%
Raytheon	USA	117.0	0.0%	0.0%	0.0%	0.0%
Northrop Grumman	USA	545.6	2.9%	3.4%	2.9%	41.0%
Vinci	FRA	98.3	0.0%	1.2%	4.2%	5.7%
Illinois Tool Works	USA	228.3	0.4%	-0.3%	8.9%	-7.5%
Deutsche Post	DEU	39.0	2.0%	1.8%	11.1%	-31.1%
Canadian National Railway	CAN	172.0	-0.4%	1.7%	8.2%	10.7%

Consumer Discretionary

Company	국가	Close	1D	1W	1M	YTD
Amazon	USA	94.1	-1.4%	0.8%	2.2%	-43.5%
Toyota Motor	JAP	1,971.0	-1.4%	-4.1%	-2.2%	-6.4%
Comcast	USA	35.9	-1.2%	0.6%	16.0%	-28.8%
LVMH	FRA	715.3	-0.8%	2.2%	12.3%	-1.6%
Netflix	USA	320.4	1.1%	12.2%	17.4%	-46.8%
Naspers	ZAF	265,679.0	-0.5%	8.6%	29.3%	7.5%
Booking Holdings	USA	2,085.4	1.2%	5.1%	17.3%	-13.1%
Inditex	ESP	25.3	0.5%	1.3%	8.7%	-11.4%
Volkswagen	DEU	183.9	-0.7%	0.5%	8.5%	-28.8%
Daimler	DEU	0.0	#DIV/0!	#DIV/0!	#DIV/0!	#DIV/0!
Charter Comm.	USA	392.7	0.9%	0.7%	13.1%	-39.8%
Starbucks	USA	105.1	1.6%	5.5%	24.2%	-10.2%
Adidas	DEU	124.0	-0.6%	0.2%	28.8%	-51.0%
Lowe's	USA	214.8	-0.3%	1.8%	15.7%	-16.9%
Tesla	USA	194.9	0.1%	6.6%	-9.4%	-44.7%
TJX	USA	80.2	0.6%	-1.0%	14.1%	5.6%
Marriott International	USA	165.6	0.3%	1.9%	8.3%	0.2%
Gree Electric Appliances	CHN	32.2	-0.6%	1.5%	9.1%	-13.0%
Carnival	USA	10.0	0.3%	2.8%	15.1%	-50.3%
Sands China	HKG	21.4	-0.5%	23.1%	24.7%	17.6%
Nissan Motor	JAP	474.6	-3.0%	-5.9%	-1.9%	-14.6%

※ 작성자(SK증권 리서치센터)는 본 조사분석자료에 게재된 내용들이 외부의 부당한 압력이나 간섭없이 신의성실하게 작성되었음을 확인합니다. 자료 제공일 시점에서의 의견 및 추정치로 최종 실적과 오차가 발생할 수 있으며, 투자를 유도할 목적이 아니라 투자판단에 참고가 되는 정보제공을 목적으로 하고 있습니다. 투자자 투자자 자신의 판단과 책임하에 최종결정을 하시길 바랍니다. 본 자료는 당사의 저작물로써 모든 저작권은 당사에게 있으며, 어떠한 경우에도 당사의 동의 없이 복제, 대역, 전송, 재배포 될 수 없습니다.



MORNING CALL

SK securities



2022-12-05, (월)

Consumer Staples

Company	국가	Close	1D	1W	1M	YTD
Nestle	CHE	113.0	-0.6%	0.0%	3.7%	-11.3%
AB Inbev	BEL	57.2	0.5%	4.7%	12.7%	7.5%
Unilever	NLD	48.8	0.2%	1.9%	6.4%	3.6%
Pepsico	USA	185.7	-0.1%	0.9%	4.2%	6.9%
Philip Morris	USA	104.3	1.8%	6.2%	16.7%	9.8%
Kweichow Moutai	CHN	1,633.9	0.2%	7.4%	11.0%	-20.3%
BAT	GBR	3,408.0	0.5%	1.6%	4.1%	24.7%
L'oreal	FRA	360.8	0.7%	3.0%	17.1%	-13.5%
Altria Group	USA	47.6	1.3%	6.5%	6.2%	0.5%
AmBev	BRA	16.3	1.6%	3.6%	3.4%	5.9%
Diageo	GBR	3,847.0	0.0%	2.2%	6.8%	-4.7%
Costco Wholesale	USA	494.5	-1.9%	-7.3%	2.3%	-12.9%
Kraft Heinz	USA	39.8	0.9%	2.4%	4.5%	10.9%
CVS Health	USA	102.6	0.9%	1.3%	6.0%	-0.6%
Mondelez International	USA	68.3	0.3%	2.4%	9.2%	3.0%

Telecommunication Services

Company	국가	Close	1D	1W	1M	YTD
AT&T	USA	19.0	-0.9%	-0.5%	3.2%	2.4%
China Mobile	HKG	51.4	-0.3%	-1.0%	6.8%	9.7%
NTT Docomo	JAP	3,880.0	0.0%	0.0%	0.0%	0.0%
Nippon Telegraph	JAP	3,723.0	-2.5%	-4.2%	-8.1%	18.2%
Softbank	JAP	6,055.0	0.1%	-0.4%	-9.7%	11.4%
Deutsche Telekom	DEU	19.7	0.1%	-0.4%	1.6%	20.6%
Vodafone	GBR	91.1	-0.4%	-2.1%	-11.8%	-18.8%
KDDI	JAP	4,004.0	-1.9%	-2.5%	-9.7%	19.1%
America Movil SAB	MEX	18.3	-2.4%	-7.4%	-3.3%	-11.6%
T-Mobile	USA	152.4	0.4%	0.9%	1.6%	31.4%
Telefonica	ESP	3.6	-1.6%	-2.0%	1.2%	-7.1%
Orange	FRA	9.7	-1.1%	-2.8%	-1.1%	2.6%
Singapore Telecom	SGP	2.7	0.4%	-0.4%	5.9%	15.9%
Emirates Telecom	ARE	25.8	0.0%	3.2%	1.2%	-18.6%
Saudi Telecom	SAU	37.5	0.0%	-4.1%	-5.9%	-16.6%
Bell Canada Enterprises	CAN	63.7	-0.3%	-0.8%	3.1%	-3.3%

Health Care

Company	국가	Close	1D	1W	1M	YTD
Novartis	CHE	84.1	0.0%	1.3%	3.7%	4.8%
Roche Holding	CHE	308.3	-0.6%	-1.0%	-7.6%	-18.7%
AbbVie	USA	163.7	1.3%	2.5%	13.2%	20.9%
Amgen	USA	285.5	-0.2%	0.6%	6.1%	26.9%
Novo Nordisk	DNK	897.0	0.5%	5.7%	4.2%	22.0%
Abbott Laboratories	USA	108.1	0.1%	1.1%	10.3%	-23.2%
Medtronic	USA	79.6	0.5%	0.6%	-7.2%	-23.0%
Bristol Myers Squibb	USA	81.1	0.3%	2.4%	4.8%	30.1%
Sanofi	FRA	85.8	-1.9%	-2.0%	-1.8%	-2.6%
Gilead Sciences	USA	89.0	1.3%	3.2%	14.3%	22.6%
Bayer	DEU	54.9	-0.3%	-0.8%	3.4%	16.9%
GlaxoSmithKline	GBR	1,424.0	0.6%	2.3%	-1.5%	-12.4%
Astrazeneca	GBR	11,178.0	-0.2%	2.0%	6.3%	28.8%
Thermo Fisher	USA	563.0	-0.3%	2.1%	14.7%	-15.6%
Eli Lilly & Co.	USA	374.8	1.2%	2.6%	5.6%	35.7%
Celgene	USA	108.2	0.0%	0.0%	0.0%	0.0%

Utilities

Company	국가	Close	1D	1W	1M	YTD
Nextera Energy	USA	85.2	0.4%	-0.2%	10.2%	-8.7%
Enel S.P.A	ITA	5.3	0.3%	2.2%	14.7%	-25.2%
Yangtze Power	CHN	21.4	0.8%	-2.0%	4.4%	-5.9%
Duke Energy	USA	99.5	-0.8%	-0.1%	7.1%	-5.1%
Iberdrola	ESP	10.9	-0.6%	0.3%	6.1%	4.2%
Southern Co/the	USA	67.3	-0.6%	0.6%	3.9%	-1.8%
Dominion Energy	USA	60.5	0.2%	-1.7%	-12.4%	-23.0%
EDF	FRA	12.0	0.0%	0.0%	0.4%	21.5%
Engie	FRA	14.5	-0.2%	0.2%	8.7%	11.1%
Exelon	USA	41.5	-0.2%	3.4%	9.0%	0.6%
National Grid	GBR	1,020.0	-0.5%	0.0%	5.7%	-3.8%
AEP	USA	95.1	-1.4%	-0.4%	7.8%	6.9%
HK & China Gas	HKG	6.7	-1.2%	1.7%	4.6%	-45.1%
Sempra Energy	USA	165.9	-0.8%	1.5%	10.2%	25.4%

Information Technology

Company	국가	Close	1D	1W	1M	YTD
Alphabet	USA	100.4	-0.5%	3.1%	15.5%	-30.7%
Tencent	HKG	296.0	0.5%	8.4%	28.4%	-33.2%
Alibaba	USA	90.1	4.8%	19.3%	39.2%	-24.2%
Facebook	USA	#N/A	N/A	#VALUE!	#VALUE!	#VALUE!
Taiwan Semicon	TWN	492.5	-1.2%	-1.1%	24.7%	-19.9%
Oracle	USA	83.4	-0.9%	0.8%	11.0%	-4.4%
Nvidia	USA	168.8	-1.5%	3.7%	27.7%	-42.6%
SAP	DEU	106.0	0.0%	0.6%	11.2%	-15.1%
Adobe Systems	USA	341.5	-0.7%	2.2%	13.4%	-39.8%
Texas Instruments	USA	177.7	0.1%	0.3%	12.1%	-5.7%
Broadcom	USA	540.8	-1.8%	2.1%	18.6%	-18.7%
Paypal	USA	74.7	-4.9%	-6.8%	-6.0%	-60.4%
ASML	NLD	574.7	-1.3%	0.1%	21.7%	-18.7%
Baidu	USA	113.8	4.7%	21.9%	45.7%	-23.5%
Qualcomm	USA	125.7	-0.9%	1.8%	11.7%	-31.3%
Micron Technology	USA	54.7	-1.5%	-6.4%	2.3%	-41.3%
Tokyo Electron	JAP	46,740.0	-0.3%	1.6%	20.2%	-29.5%
Nintendo	JAP	5,726.0	-1.4%	-3.9%	-5.7%	6.7%
Applied Materials	USA	106.7	-0.3%	0.8%	21.6%	-32.2%

Financials

Company	국가	Close	1D	1W	1M	YTD
Berkshire Hathaway	USA	477,403.0	0.1%	-0.3%	8.8%	5.9%
Ind&Comm BOC	CHN	4.2	-0.2%	-1.9%	4.2%	-8.4%
Bank of America	USA	36.1	-1.3%	-4.3%	0.0%	-18.9%
Construction BOC	HKG	4.7	-1.5%	-0.9%	9.6%	-13.7%
Wells Fargo	USA	45.9	-2.0%	-3.2%	-2.0%	-4.3%
PingAn Insurance	HKG	46.8	-1.6%	6.7%	40.5%	-16.7%
Agricultural Bank	HKG	2.5	-1.6%	-1.2%	11.0%	-6.0%
HSBC Holdings	GBR	498.5	0.1%	1.3%	9.1%	11.1%
Citi Group	USA	47.2	-1.1%	-2.2%	3.7%	-21.8%
Bank of China	HKG	2.7	-1.1%	-1.5%	5.9%	-3.9%

Real Estate

Company	국가	Close	1D	1W	1M	YTD
American Tower	USA	219.4	-0.9%	-0.3%	6.9%	-25.0%
China Vanke	HKG	15.7	-0.1%	5.9%	47.5%	-13.3%
Simon Property	USA	119.3	0.3%	-1.1%	6.9%	-25.3%
SHKP Ltd	HKG	93.7	0.1%	1.6%	7.3%	-1.0%
Country Garden	HKG	2.9	-4.0%	-8.1%	139.5%	-58.8%
Crown Castle Int'l	USA	140.2	-1.1%	-0.7%	8.8%	-32.8%
China Evergrande	HKG	1.7	0.0%	0.0%	0.0%	3.8%
Overseas land&Invest	HKG	20.3	-1.0%	-1.2%	33.4%	9.7%

※ 작성자(SK증권 리서치센터)는 본 조사분석자료에 게재된 내용들이 외부의 부당한 압력이나 간섭없이 신의성실하게 작성되었음을 확인합니다. 자료 제공일 시점에서의 의견 및 추정치로 최종 실적과 오차가 발생할 수 있으며, 투자를 유도할 목적이 아니라 투자판단에 참고가 되는 정보제공을 목적으로 하고 있습니다. 투자시 투자자 자신의 판단과 책임하에 최종결정을 하시길 바랍니다. 본 자료는 당사의 저작물로서 모든 저작권은 당사에게 있으며, 어떠한 경우에도 당사의 동의 없이 복제, 대역, 전송, 재배포 될 수 없습니다.

