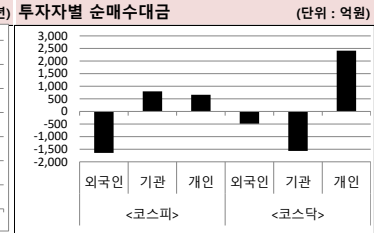
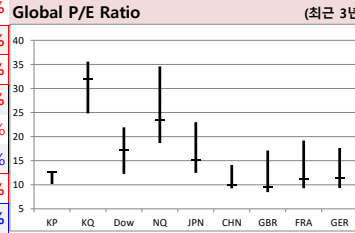
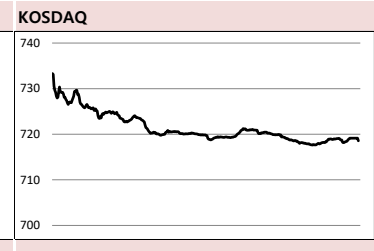
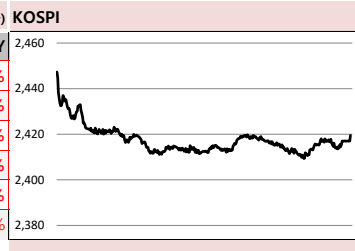




Global Indices		(단위: pt. 10억 원지통화)							
	Close	시가총액	1D	1W	1M	3M	YTD	3Y	
KOSPI	2,419.5	1,846,912.6	-1.0%	-2.2%	9.3%	-2.9%	-18.7%	15.1%	
KOSDAQ	718.6	329,603.2	-1.8%	-1.5%	6.5%	-11.7%	-30.5%	13.4%	
Dow Jones	33,700.3	10,055.5	-0.1%	0.5%	8.4%	0.0%	-7.3%	20.9%	
Nasdaq	11,024.5	18,895.2	-1.1%	-1.5%	1.5%	-13.2%	-29.5%	29.4%	
S&P 500	3,949.9	34,630.7	-0.4%	-0.2%	5.3%	-6.6%	-17.1%	27.0%	
UK	7,376.9	2,021.8	-0.1%	-0.1%	5.8%	-2.3%	-0.1%	0.7%	
Germany	14,379.9	1,509.2	-0.4%	0.5%	13.0%	6.2%	-9.5%	9.2%	
France	6,634.5	2,167.9	-0.2%	0.4%	9.9%	2.1%	-7.2%	12.6%	
Japan	27,944.8	488,754.8	0.2%	-0.1%	3.9%	-3.4%	-2.9%	20.9%	
China	3,085.0	43,690.2	-0.4%	0.1%	1.5%	-5.3%	-15.2%	6.9%	
Brazil	109,748.2	3,366.9	0.8%	-3.0%	-8.5%	-1.6%	4.7%	1.0%	
Vietnam	960.7	3,834,741.8	-0.9%	2.1%	-5.8%	-24.3%	-35.9%	-1.8%	
India	61,144.8	119,915.9	-0.8%	-0.8%	3.1%	2.5%	5.0%	51.5%	
Russia	2,166.3	32,042.3	-1.8%	-3.5%	6.0%	-1.3%	-42.8%	-26.5%	



Global Market

미국 증시 - 하락 마감, 다우존스 0.13% ↓

- 10월 전미활동지수 -0.05로 기록하며 마이너스 전환. 미 국채 2년물 전일 대비 4.9bp 상승 마감
- S&P500 0.51% ↓, 나스닥 1.09% ↓. 코인베이스 8% 하락, 주요 종목 중 테슬라 6.8% ↓, 애플 2.1% ↓

유럽 증시 - 매파 연준 인사 발언-코로나 우려에 일제히 하락

- 이탈리아의 내년 예산 적자가 늘어날 것으로 예상. 美 긴축, 중국 코로나 등 대외 불확실성 ↑
- Euro Stoxx 600 0.06% ↓, 독일 DAX 0.36% ↓, 프랑스 CAC 40 0.15% ↓, 영국 FTSE100 0.12% ↓

중국 증시 - 코로나 확산 우려에 외국인자금 일주일 만에 순유출

- 11월 15일 이후 중국의 코로나 확진자수는 매일 2만명을 넘어서며 올해 최고치에 근접하는 상황
- 상하이종합 0.39% ↓ 선전성분 0.41% ↓ 창업판 지수 0.10% ↓. 업종별로는 주류 및 호텔관광 약세

국내 증시 - 美 연준 긴축우려 지속되는 가운데 코스피 1%대 하락 마감

- 11월 기준 20일까지의 무역액은 전년 동기비 17% 감소했으며, 외국인의 현/선물 매도세 지속
- 외국인 1,625억 원 순매도, 기관 797억 원 순매수. 시총 상위기업 대부분 하락, 의료정밀업종 약세

Today's Event

- 11월 소비자동향조사
- 3분기 가계신용(잠정)
- 로레타 메스터 클리블랜드 연은 총재 연설
- 고용부, 중대재해 감축 로드맵 발표
- 유엔 안보리 긴급회의 예정
- ASML, 화성에 반도체 클러스터 착공 예정
- 美) 11월 리치몬드 연방 제조업지수
- EU) 9월 경상수지
- 英) 10월 공공부문 순차입/순상환
- 인벤티지랩 신규상장 예정
- 말리의서재 신규상장 예정
- IHQ 추가상장(유상증자)
- 참존글로벌 추가상장(유상증자)
- 티에스넥스젠 신주상장(흡수합병)
- 레이 추가상장(주식전환)
- 한일진공 추가상장(CB전환)

S&P 500 Sector		1D	1W	1M	3M	YTD	2Y	3Y
에너지		-1.4%	-3.2%	3.3%	14.2%	63.1%	158.0%	57.4%
소재		0.4%	-1.0%	10.9%	1.4%	-11.4%	15.2%	35.7%
산업재		0.4%	0.8%	12.3%	0.9%	-5.9%	15.2%	22.6%
경기소비재		-1.4%	-2.9%	-4.0%	-18.1%	-33.0%	-13.2%	14.3%
필수소비재		1.0%	3.6%	9.5%	-1.5%	-2.3%	15.2%	25.2%
의료		0.0%	1.0%	6.3%	1.2%	-4.7%	23.7%	37.9%
금융		0.3%	0.4%	10.1%	1.5%	-9.4%	30.6%	18.8%
IT		-1.1%	-1.0%	4.7%	-11.9%	-25.3%	8.1%	50.4%
통신서비스		-0.8%	-0.6%	-2.6%	-16.2%	-38.3%	-21.9%	-6.8%
유틸리티		0.5%	2.6%	8.8%	-11.1%	-3.8%	8.8%	9.8%

Korea Sector		1D	1W	1M	3M	YTD	2Y	3Y
에너지		-0.2%	-2.9%	8.2%	-10.3%	-13.1%	23.8%	9.9%
소재		-1.2%	-3.7%	15.9%	7.9%	4.1%	2.1%	63.2%
산업재		-1.1%	-3.2%	9.9%	-4.0%	-6.0%	1.6%	-4.6%
경기소비재		-1.1%	-4.2%	2.4%	-10.2%	-19.6%	-5.7%	5.4%
필수소비재		-1.2%	-0.2%	8.6%	-0.2%	-15.3%	-28.8%	-25.3%
의료		-1.1%	-3.2%	4.8%	-9.6%	-18.6%	-37.3%	3.2%
금융		0.7%	-0.6%	6.7%	0.0%	-9.4%	-1.2%	-10.2%
IT		-1.0%	-2.1%	7.9%	-0.2%	-21.9%	-3.9%	23.6%
통신서비스		-1.0%	-1.2%	14.8%	-19.7%	-48.3%	-32.9%	7.8%
유틸리티		-1.0%	0.5%	16.4%	-9.3%	-11.8%	-9.0%	-31.3%

Fixed Income		(단위: %, bp)			
	Close	1D	1M	YTD	
국고채 3년	3.845	5.8	-61.7	205.0	
국고채 10년	3.765	-3.1	-85.5	151.0	
미국채 2년	4.552	1.9	8.0	382.0	
미국채 10년	3.827	-0.2	-39.0	231.7	
일본 국채 10년	0.247	-0.2	-0.9	17.6	
중국 국채 10년	3.203	0.0	0.0	21.0	
독일 국채 10년	1.994	-2.0	-42.3	217.1	

Commodity		(단위: \$, pt)			
	Close	1D	1M	YTD	
국제유가(WTI)	79.73	-0.4%	-6.3%	6.0%	
VIX Index	22.36	-3.3%	-24.7%	29.8%	
천연가스	6.78	7.5%	36.6%	81.7%	
CRB상품지수	276.52	0.0%	1.5%	19.0%	
금(Comex)	1,739.60	-0.8%	5.4%	-4.9%	
BDI(Baltic Dry)	1,189.00	0.0%	-34.6%	-46.4%	
구리	357.15	-1.7%	2.8%	-20.0%	

※ 작성자(SK증권 리서치센터)는 본 조사분석자료에 게재된 내용들이 외부의 부당한 압력이나 간섭없이 신의성실하게 작성되었음을 확인합니다. 자료 제공일 시점에서의 의견 및 추정치로 최종 실적과 오차가 발생할 수 있으며, 투자를 유도할 목적이 아니라 투자판단에 참고가 되는 정보제공을 목적으로 하고 있습니다. 투자자 투자자 자신의 판단과 책임하에 최종결정을 하시길 바랍니다. 본 자료는 당사의 저작물로서 모든 저작권은 당사에게 있으며, 어떠한 경우에도 당사의 동의 없이 복제, 대여, 전송, 재배포 될 수 없습니다.



MORNING CALL



2022-11-22, (화)

일일 상승률 상위 종목			일일 하락률 상위 종목		
종목명	시가총액	수익률	종목명	시가총액	수익률
웰크론한텍	1,105	30.0%	일동홀딩스	3,791	-13.7%
인디에프	1,478	29.8%	세방전지	6,090	-9.9%
야스	1,254	26.3%	일동제약	9,944	-9.5%
하이드로리튬	6,332	16.7%	현대에버다임	1,652	-8.7%
STX	2,061	13.2%	셀리버리	4,929	-8.6%
코오롱티슈진	8,508	10.8%	대모	1,278	-8.6%
태림포장	2,446	10.0%	대성창투	1,284	-8.6%
F&F홀딩스	8,683	9.6%	한국정보통신	5,111	-8.4%
에이티세미콘	1,124	9.5%	현대바이오	10,079	-8.0%
애니플러스	1,126	8.9%	아스트	1,329	-7.8%
시노펙스	2,237	8.7%	아모레G	24,160	-7.6%
지엔원에너지	1,532	8.2%	동운아나텍	1,920	-7.4%
케이엔더블유	11,229	7.8%	코나아이	2,637	-7.4%
솔리드	3,490	7.6%	크리스토프앤씨	2,355	-7.4%
한국테크놀로지	1,317	7.4%	에스엠백셀	2,030	-7.4%
엔브이에이치코리아	1,382	7.3%	나노엔텍	1,365	-7.3%
와이엠티	2,708	7.1%	서울옥션	2,951	-7.3%
YTN	3,024	7.0%	아이에스이커머스	1,816	-7.3%
다우데이터	8,809	6.7%	엠펙	1,392	-7.2%
현대로템	31,815	6.6%	신풍제약	12,849	-7.1%

주요 투자자별 순매수/순매도 상위 종목 (단위: 억원)

<외국인 순매수 상위>		<외국인 순매도 상위>		<기관 순매수 상위>		<기관 순매도 상위>		<개인 순매수 상위>		<개인 순매도 상위>	
종목명	매수대금	종목명	매도대금	종목명	매수대금	종목명	매도대금	종목명	매수대금	종목명	매도대금
삼성SDI	339.9	삼성전자	-623.7	삼성전자	453.1	삼성SDI	-223.8	SK하이닉스	408.3	롯데케미칼	-242.6
카카오	89.2	SK하이닉스	-412.1	롯데케미칼	196.2	에코프로비엠	-185.3	에코프로비엠	246.3	한화솔루션	-205.8
우리금융지주	48.3	LG화학	-181.0	현대로템	144.6	엘앤에프	-178.7	기아	203.3	현대로템	-190.0
한화솔루션	79.0	현대두산인프라코어	-153.8	한화솔루션	124.1	SK이노베이션	-133.5	삼성전자	166.1	우리금융지주	-126.5
LG전자	77.5	기아	-131.2	LG이노텍	115.4	LG전자	-132.7	삼성중공업	151.5	삼성SDI	-106.6
두산에너지빌리티	75.2	한화에어로스페이스	-128.9	한화에어로스페이스	100.8	현대차	-99.3	LG화학	135.2	엔씨소프트	-100.5
현대차	71.4	POSCO홀딩스	-118.6	POSCO홀딩스	80.5	코스모신소재	-80.1	엘앤에프	114.2	두산에너지빌리티	-100.0
엘앤에프	64.7	LG이노텍	-102.1	S-Oil	75.9	나노신소재	-77.5	나노신소재	83.6	HD현대	-76.8
SK이노베이션	59.6	S-Oil	-87.8	고려아연	72.2	기아	-73.6	현대두산인프라	81.6	삼성물산	-74.8
현대건설	59.0	KT&G	-87.5	현대두산인프라코어	71.4	삼성중공업	-72.7	SK이노베이션	70.1	다우데이터	-73.3
금양	57.7	고려아연	-79.8	삼성바이오로직스	64.1	현대건설	-71.1	GS건설	60.1	삼양식품	-62.1
한솔케미칼	51.3	삼성중공업	-79.4	CJ제일제당	61.1	셀트리온헬스케어	-66.0	세방전지	56.5	금양	-57.3
HL만도	51.0	에코프로비엠	-73.7	SK텔레콤	56.3	아모레퍼시픽	-56.1	LG전자	55.8	포스코케미칼	-54.7
하이드로리튬	50.3	KB금융	-59.0	삼성물산	52.4	한솔케미칼	-55.8	와이지엔터테인먼트	52.2	CJ제일제당	-52.0
네이처셀	49.7	삼성바이오로직스	-54.9	KB금융	51.5	파라다이스	-55.6	현대바이오	51.1	씨에스원드	-46.5
우리금융지주	48.3	세방전지	-53.4	삼양식품	51.4	HL만도	-48.4	심텍	46.7	KT&G	-44.5
롯데케미칼	47.1	KT	-44.2	하나금융지주	51.3	에코프로	-40.9	일진머티리얼즈	45.7	카카오	-44.4
에코프로	44.5	SK텔레콤	-40.6	KT&G	48.6	대주전자재료	-40.8	대주전자재료	42.1	네이처셀	-43.5
DB하이텍	41.7	넷마블	-40.5	현대모비스	44.5	GS건설	-40.1	피엔티	41.2	에스엠	-39.9

후강통(Shanghai-Hongkong Link) 월간 거래량 최다 (단위: CNY, %) 선강통(Shenzhen-Hongkong Link) 월간 거래량 최다 (단위: CNY, %)

코드	종목명	시가총액(M)	Close	수익률	코드	종목명	시가총액(M)	Close	수익률
600519 C1 Equity	KWEICHOW MOUTAI CO LTD-A	1,833,923.2	1,459.90	-1.68%	300750 C2 Equity	CONTEMPORARY AMPEREX TEC	969,686.3	397.06	-3.11%
601012 C1 Equity	LONGI GREEN ENERGY TECHNOL-	378,779.9	49.96	-2.65%	000858 C2 Equity	WULIANGYE YIBIN CO LTD-A	564,385.8	145.40	-1.42%
600036 C1 Equity	CHINA MERCHANTS BANK-A	729,851.7	29.18	0.10%	002594 C2 Equity	BYD CO LTD -A	678,289.3	269.63	-2.45%
603259 C1 Equity	WUXI APPTTEC CO LTD-A	238,812.3	82.53	-1.34%	300760 C2 Equity	SHENZHEN MINDRAY BIO-MED	371,613.3	306.50	-2.57%
600887 C1 Equity	INNER MONGOLIA YILI INDUS-A	174,126.2	27.21	-0.55%	300059 C2 Equity	EAST MONEY INFORMATION CC	225,037.2	17.03	-0.87%
600900 C1 Equity	CHINA YANGTZE POWER CO LTD-	457,566.2	20.12	0.35%	000568 C2 Equity	LUZHOU LAOJIAO CO LTD-A	227,725.2	32.08	0.22%
601888 C1 Equity	CHINA TOURISM GROUP DUTY F-	388,386.2	189.11	-1.17%	002466 C2 Equity	TIANQI LITHIUM CORP-A	181,245.8	68.41	-1.23%
600276 C1 Equity	JIANGSU HENGRUI MEDICINE C-A	259,944.3	40.75	0.12%	300274 C2 Equity	SUNGROW POWER SUPPLY CO	258,328.5	175.50	-1.95%
600438 C1 Equity	TONGWEI CO LTD-A	205,053.0	45.55	-2.75%	002475 C2 Equity	LUXSHARE PRECISIONIndustr	167,586.8	105.39	-0.44%
600809 C1 Equity	SHANXI XINGHUACUN FEN WINE	308,337.0	252.72	-2.15%	300124 C2 Equity	SHENZHEN INOVANCE TECHNC	187,163.8	126.02	-2.23%

※ 작성자(SK증권 리서치센터)는 본 조사항목자료에 게재된 내용이 외부의 부당한 압력이나 간섭없이 신의성실하게 작성되었음을 확인합니다. 자료 제공일 시점에서의 의견 및 추정치로 최종 실적과 오차가 발생할 수 있으며, 투자를 유도할 목적이 아니라 투자판단에 참고가 되는 정보제공을 목적으로 하고 있습니다. 투자자 투자자 자신의 판단과 책임하에 최종결정을 하시길 바랍니다. 본 자료는 당사의 저작권으로 모든 저작권은 당사에게 있으며, 어떠한 경우에도 당사의 동의 없이 복제, 대역, 전송, 재배포 될 수 없습니다.



MORNING CALL

SK securities



2022-11-22, (화)

코스피 & 코스닥 섹터별 시가총액 상위 종목 수익률(국내)

(단위 : 억원 / 원)

섹터	코드	종목명	시가총액	Close	1D	1W	YTD	코드	종목명	시가총액	Close	1D	1W	YTD
에너지 Energy	A096770	SK이노베이션	157,654	170,500	-1.2%	-5.3%	-28.5%	A009830	한화솔루션	97,169	50,800	2.0%	1.8%	43.1%
	A010950	S-Oil	99,636	88,500	0.3%	-1.5%	3.3%	A002380	KCC	22,438	252,500	-1.9%	-1.0%	-19.8%
	A078930	GS	43,810	47,150	1.8%	-2.9%	20.6%	A011780	금호석유	42,945	146,500	-0.3%	-4.6%	-11.8%
	A018670	SK가스	10,984	119,000	0.9%	-0.4%	-6.7%	A047050	포스코인터내셔널	27,081	21,950	-0.2%	-3.1%	-2.2%
	A002960	한국셀석유	3,218	247,500	-0.4%	-0.8%	-3.9%	A010060	OCI	24,565	103,000	-0.5%	-1.9%	-1.0%
	A017940	E1	3,094	45,100	0.3%	3.0%	-6.4%	A011790	SKC	40,330	106,500	-1.8%	-7.0%	-39.0%
소재 Materials	A051910	LG화학	481,440	682,000	-3.1%	-6.1%	10.9%	A036490	SK머티리얼즈	0	0	0.0%	0.0%	0.0%
	A005490	POSCO홀딩스	243,988	288,500	-0.4%	-2.0%	5.1%	A036830	솔브레인홀딩스	5,168	24,650	-3.1%	-3.1%	-28.8%
	A010130	고려아연	128,713	648,000	0.0%	2.7%	26.8%	A178920	PI첨단소재	9,383	31,950	-2.0%	-3.2%	-42.0%
	A011170	롯데케미칼	59,639	174,000	4.2%	-7.2%	-19.8%	A005290	동진세미켐	17,327	33,700	-2.0%	2.9%	-33.9%
	A004020	현대제철	44,037	33,000	0.0%	-0.9%	-19.5%	A278280	천보	23,780	237,800	-1.9%	-3.1%	-31.8%
	A003410	쌍용C&E	30,786	6,110	-1.8%	-0.7%	-20.8%	A078130	국일제지	3,216	2,520	-0.4%	-1.8%	-38.0%
산업재 Industrials	A028260	삼성물산	228,937	122,500	0.8%	0.0%	2.9%	A010140	삼성중공업	45,056	5,120	-3.9%	-6.6%	-9.7%
	A034730	SK	154,601	208,500	-1.2%	-6.1%	-16.9%	A000720	현대건설	44,487	39,950	-2.7%	-8.3%	-10.1%
	A003550	LG	133,549	84,900	1.9%	1.3%	4.9%	A004990	롯데지주	33,571	32,000	0.8%	-4.5%	7.0%
	A009540	한국조선해양	54,425	76,900	-1.5%	0.0%	-18.7%	A047810	한국항공우주	44,790	45,950	0.2%	-0.2%	41.6%
	A086280	현대글로비스	65,250	174,000	0.0%	-4.1%	3.6%	A012750	에스원	25,307	66,600	3.6%	2.0%	-9.9%
	A267250	HD현대	50,714	64,200	2.1%	2.9%	19.6%	A000120	CJ대한통운	20,143	88,300	-1.3%	-1.9%	-29.9%
자유소비재 Consumer Discretionary	A005380	현대차	358,963	168,000	-0.9%	-4.6%	-19.6%	A028300	HLB	41,229	35,400	-2.2%	-9.4%	3.9%
	A012330	현대모비스	203,184	215,500	-0.2%	-1.6%	-15.3%	A035760	CJ ENM	17,456	79,600	-3.2%	-2.3%	-42.7%
	A000270	기아	264,297	65,200	-1.2%	-6.7%	-20.7%	A034230	파라다이스	14,733	16,200	-3.3%	-2.7%	8.4%
	A066570	LG전자	147,447	90,100	-2.1%	-5.8%	-34.7%	A028150	GS홈쇼핑	0	0	0.0%	0.0%	0.0%
	A035250	강원랜드	51,881	24,250	0.8%	0.0%	0.8%	A025980	아난티	5,289	6,120	-1.5%	1.7%	-42.0%
	A021240	코웨이	42,361	57,400	-0.7%	0.0%	-22.9%	A033290	코웰패션	4,593	5,190	-3.4%	-4.8%	-38.6%
필수소비재 Consumer Staples	A051900	LG생활건강	99,019	634,000	-4.4%	-2.8%	-42.2%	A282330	BGF리테일	33,531	194,000	-0.5%	6.3%	33.3%
	A033780	KT&G	131,114	95,500	0.5%	2.7%	20.9%	A139480	이마트	25,646	92,000	-0.2%	-1.1%	-39.1%
	A090430	아모레퍼시픽	67,559	115,500	-2.5%	-4.6%	-30.8%	A007070	GS리테일	29,949	28,600	0.2%	1.1%	-5.9%
	A002790	아모레G	24,160	29,300	-7.6%	0.2%	-33.9%	A007310	오뚜기	18,476	461,000	1.7%	1.7%	1.1%
	A271560	오리온	43,490	110,000	-0.5%	5.3%	6.3%	A000080	하이트진로	18,796	26,800	0.6%	-1.1%	-11.1%
	A097950	CJ제일제당	60,367	401,000	1.7%	-3.8%	3.5%	A026960	동서	21,735	21,800	-0.2%	-1.8%	-29.7%
의료 Health Care	A207940	삼성바이오로직스	632,025	888,000	0.7%	-1.4%	-0.5%	A091990	셀트리온헬스케어	102,225	64,600	-1.7%	-4.0%	-19.5%
	A068270	셀트리온	249,225	177,000	-0.6%	-4.3%	-10.6%	A084990	헬릭스미스	5,145	13,650	-5.2%	-2.2%	-39.9%
	A128940	한미약품	32,335	262,500	-1.1%	-1.5%	-4.9%	A145020	휴젤	14,689	118,600	-1.6%	2.0%	-22.7%
	A008930	한미사이언스	22,749	33,150	-3.6%	-2.4%	-38.8%	A086900	메디톡스	7,828	118,900	-3.3%	-4.7%	-17.4%
	A000100	유한양행	42,840	58,500	0.0%	0.9%	-5.8%	A140410	메지온	3,436	12,850	-4.5%	-5.9%	-82.3%
	A069620	대웅제약	17,438	150,500	-1.0%	-2.6%	1.7%	A067630	HLB생명과학	10,827	11,200	-2.6%	-7.1%	-10.0%
IT Information Technology	A005930	삼성전자	3,665,446	61,400	-0.7%	-0.8%	-21.6%	A032500	케이엔디블유	11,229	28,200	7.8%	10.8%	-31.5%
	A000660	SK하이닉스	628,266	86,300	-2.4%	-5.1%	-34.1%	A240810	원익IPS	14,013	28,550	-1.6%	0.2%	-32.5%
	A018260	삼성에스디에스	98,270	127,000	-0.4%	-0.8%	-18.9%	A056190	에스에프에이	14,004	39,000	-1.8%	3.9%	8.2%
	A006400	삼성SDI	477,226	694,000	-1.0%	-8.6%	6.0%	A098460	고영	9,097	13,250	-3.6%	-1.1%	-44.1%
	A034220	LG디스플레이	52,957	14,800	-0.3%	1.0%	-39.8%	A039030	이오테크닉스	8,328	67,600	-2.3%	-0.3%	-43.4%
	A011070	LG이노텍	73,013	308,500	0.3%	-2.4%	-15.3%	A218410	RFHIC	6,268	23,400	0.9%	3.8%	-34.4%
	A012510	더존비즈온	10,968	36,100	-0.6%	4.2%	-50.6%	A058470	리노공업	26,003	170,600	1.9%	16.9%	-14.0%
	A020150	일진머티리얼즈	28,266	61,300	-5.8%	-8.9%	-54.6%	A046890	서울반도체	6,501	11,150	-2.6%	1.4%	-27.6%
	A307950	현대오토에버	30,578	111,500	-2.2%	-5.9%	-19.2%	A006490	인스코비	1,902	1,725	-2.3%	7.1%	-45.4%
	A017670	SK텔레콤	108,869	49,750	0.4%	-0.7%	-14.1%	A036630	세종텔레콤	1,859	669	0.0%	0.0%	-41.8%
통신서비스 Telecommunication Services	A030200	KT	95,436	36,550	-0.1%	-0.4%	19.4%	A065530	와이어블	1,345	2,545	-0.2%	1.0%	-20.7%
	A032640	LG유플러스	52,175	11,950	-0.8%	0.0%	-12.1%	A000810	삼성화재	92,381	195,000	0.5%	-2.5%	-3.5%
	A055550	신한지주	187,221	36,500	0.6%	-2.0%	-0.8%	A086790	하나금융지주	124,132	41,950	1.3%	1.7%	-0.2%
금융 Financials	A105560	KB금융	203,222	49,700	1.4%	0.1%	-9.6%	A316140	우리금융지주	88,095	12,100	3.0%	1.7%	-4.7%
	A032830	삼성생명	134,600	67,300	1.2%	-1.0%	5.0%	A015350	부산가스	0	0	0.0%	0.0%	0.0%
	A015760	한국전력	125,183	19,500	-1.0%	0.5%	-11.8%	A004690	삼천리	13,949	344,000	3.6%	7.7%	278.9%
유틸리티 Utilities	A036460	한국가스공사	31,433	34,050	-1.6%	-3.0%	-12.9%	A017390	서울가스	18,200	364,000	2.8%	4.3%	117.3%
	A071320	지역난방공사	3,103	26,800	-2.6%	-1.8%	-30.8%	A267290	경동도시가스	1,368	23,200	0.0%	-6.8%	2.7%

※ 작성자(SK증권 리서치센터)는 본 조사항목자료에 게재된 내용들이 외부의 부당한 압력이나 간섭없이 신의성실하게 작성되었음을 확인합니다. 자료 제공일 시점에서의 의견 및 추정치로 최종 실적과 오차가 발생할 수 있으며, 투자를 유도할 목적이 아니라 투자판단에 참고가 되는 정보제공을 목적으로 하고 있습니다. 투자시 투자자 자신의 판단과 책임하에 최종결정을 하시기 바랍니다. 본 자료는 당사의 저작물로서 모든 저작권은 당사에 있으며, 어떠한 경우에도 당사의 동의 없이 복제, 대여, 전송, 재배포 될 수 없습니다.



MORNING CALL

SK securities



2022-11-22, (화)

섹터별 시가총액 상위 종목 수익률(해외)

Dow Jones Industrial Average Memebers

Company	국가	Close	(단위 : 각국 거래소 통화 기준)				
			1D	1W	1M	YTD	
Apple	USA	148.0	-2.2%	-0.2%	0.5%	-16.6%	
American Express	USA	152.8	0.2%	-0.9%	9.1%	-6.6%	
Boeing	USA	172.9	-0.5%	-1.8%	22.4%	-14.1%	
Caterpillar	USA	232.2	0.3%	-1.8%	22.1%	-12.3%	
Cisco Systems	USA	47.6	-0.4%	6.4%	11.3%	-24.9%	
Chevron	USA	181.2	-1.0%	-2.8%	4.6%	54.4%	
Walt Disney	USA	97.6	6.3%	3.5%	-4.4%	-37.0%	
Dow Inc	USA	50.2	0.2%	-3.4%	7.0%	-	
Walgreens Boots Alliance	USA	40.6	2.1%	0.1%	18.3%	-22.2%	
Goldman Sachs Group	USA	380.2	0.3%	-0.6%	17.0%	-0.6%	
Home Depot	USA	316.8	1.1%	3.2%	15.0%	-23.7%	
IBM	USA	146.7	-0.7%	1.7%	12.9%	9.7%	
Intel	USA	28.9	-3.1%	-4.6%	7.3%	-43.8%	
Johnson & Johnson	USA	176.0	-0.1%	2.4%	4.3%	2.9%	
JPMorgan Chase & Co	USA	133.1	-0.6%	-0.6%	8.9%	-16.0%	
Coca-Cola	USA	62.1	1.5%	2.2%	10.9%	4.8%	
McDonald's	USA	274.5	0.4%	0.8%	7.8%	2.4%	
3M	USA	127.6	0.7%	-2.6%	9.3%	-28.1%	
Merck & Co	USA	105.6	1.3%	5.2%	10.4%	37.8%	
Microsoft	USA	242.1	0.3%	0.2%	0.0%	-28.0%	
NIKE	USA	103.8	-1.5%	-0.5%	17.3%	-37.7%	
Pfizer	USA	48.2	-0.1%	-2.2%	7.2%	-18.4%	
Procter & Gamble	USA	144.4	1.3%	2.4%	12.3%	-11.7%	
Travelers	USA	185.6	0.5%	1.6%	5.3%	18.6%	
UnitedHealth Group	USA	517.2	-2.4%	0.7%	-3.1%	3.0%	
United Technologies	USA	96.2	0.9%	3.5%	8.7%	11.8%	
Visa	USA	206.3	-2.1%	-0.3%	8.4%	-4.8%	
Verizon	USA	38.6	0.2%	0.8%	9.3%	-25.7%	
Walmart	USA	151.2	0.6%	9.2%	10.5%	4.5%	
Exxon Mobil	USA	111.0	-1.0%	-2.1%	4.8%	81.4%	

Materials

Company	국가	Close	(단위 : 각국 거래소 통화 기준)				
			1D	1W	1M	YTD	
BHP Billiton	AUS	43.0	-2.3%	-2.4%	12.8%	16.2%	
BASF	DEU	48.8	-1.5%	-4.7%	5.6%	-21.1%	
Rio Tinto	AUS	103.9	-2.3%	-2.0%	13.6%	3.8%	
SABIC	SAU	82.0	-3.4%	2.2%	-11.4%	-29.3%	
Glencore	GBR	496.9	-1.8%	-3.0%	-1.0%	32.5%	
Vale S.A.	BRA	79.9	-1.1%	-4.1%	7.8%	2.5%	
Air Liquide S.A.	FRA	136.6	0.0%	-0.4%	12.0%	-2.0%	
Nutrien	CAN	103.2	-0.8%	-0.3%	-8.7%	49.6%	
Shin-Etsu Chemical	JAP	17,450.0	1.5%	0.8%	17.5%	-12.4%	
LyondellBasell	USA	83.3	1.2%	-4.5%	1.3%	-9.7%	
Air Products & Chemicals	USA	296.4	0.0%	0.5%	22.8%	-2.6%	
Southern Copper	USA	57.3	-1.3%	-5.3%	17.4%	-7.2%	
Linde PLC	USA	334.4	-0.2%	0.7%	16.0%	-3.5%	
Alcoa	USA	46.6	-1.4%	-3.3%	13.6%	-21.7%	

Industrials

Company	국가	Close	(단위 : 각국 거래소 통화 기준)			
			1D	1W	1M	YTD
Honeywell Int'l	USA	216.6	0.9%	1.7%	18.5%	3.9%
Siemens	DEU	129.5	-2.1%	6.0%	20.4%	-15.2%
Union Pacific	USA	212.3	0.8%	-2.2%	11.4%	-15.7%
Lockheed Martin	USA	480.9	0.9%	4.1%	5.8%	35.3%
UPS	USA	180.6	0.9%	1.6%	9.1%	-15.7%
Airbus	FRA	114.2	-0.4%	1.2%	13.1%	1.6%
Fedex	USA	173.6	-0.6%	-0.6%	13.3%	-32.9%
General Dynamics	USA	250.6	1.0%	3.2%	3.3%	20.2%
Raytheon	USA	117.0	0.0%	0.0%	0.0%	0.0%
Northrop Grumman	USA	527.9	1.4%	9.6%	1.0%	36.4%
Vinci	FRA	96.3	0.9%	1.2%	11.8%	3.6%
Illinois Tool Works	USA	226.0	-0.4%	0.1%	15.5%	-8.4%
Deutsche Post	DEU	38.1	-1.4%	-3.1%	11.1%	-32.7%
Canadian National Railway	CAN	167.0	0.3%	3.4%	8.5%	7.5%

Energy

Company	국가	Close	(단위 : 각국 거래소 통화 기준)				
			1D	1W	1M	YTD	
Royal Dutch Shell	GBR	1,895.2	0.0%	0.0%	0.0%	16.9%	
Petro China	HKG	3.3	-1.2%	-1.2%	-2.4%	-4.3%	
Total	FRA	55.6	-3.1%	-2.3%	5.0%	24.6%	
BP	GBR	458.2	-3.8%	-4.7%	-1.4%	38.6%	
China Petroleum	HKG	3.4	0.3%	-0.3%	-1.7%	-6.3%	
Schlumberger	USA	52.3	-2.2%	-3.3%	3.7%	74.5%	
Petrobras	BRA	26.8	0.3%	-3.3%	-29.0%	-5.9%	
Reliance Industries	IND	2,550.9	-1.8%	-2.6%	3.2%	7.7%	
Equinor	NOR	340.0	-0.7%	-4.0%	-6.7%	44.1%	
Shenhua Energy	HKG	22.0	-0.7%	-2.0%	-7.8%	20.1%	
Conocophillips	USA	125.5	-2.4%	-5.7%	0.8%	73.9%	
CNOOC	HKG	10.0	-1.6%	-2.7%	0.9%	25.0%	
ENI S.P.A.	ITA	13.4	-5.2%	-7.1%	11.5%	10.0%	
EOG Resources Inc	USA	139.9	-0.8%	-4.3%	3.6%	57.4%	
Rosneft Oil Co.	RUS	327.0	-3.0%	-6.9%	5.4%	-45.5%	
Gazprom	RUS	167.6	-0.6%	-1.2%	2.8%	-51.2%	
Lukoil	RUS	4,578.5	-1.1%	-2.0%	3.8%	-30.3%	
Suncor Energy	CHN	47.3	-0.7%	-1.9%	4.0%	49.5%	
Enterprise Products Partners	USA	24.7	-1.1%	-0.8%	-1.2%	12.5%	
Enbridge	CHN	54.1	0.2%	1.2%	4.7%	9.5%	
Occidental Petroleum	USA	69.6	-2.3%	-5.0%	-2.3%	140.0%	

Consumer Discretionary

Company	국가	Close	(단위 : 각국 거래소 통화 기준)			
			1D	1W	1M	YTD
Amazon	USA	92.5	-1.8%	-6.1%	-22.5%	-44.5%
Toyota Motor	JAP	2,003.0	0.5%	0.9%	0.8%	-4.9%
Comcast	USA	34.4	-0.4%	0.6%	12.7%	-31.8%
LVMH	FRA	699.3	0.2%	-0.2%	10.7%	-3.8%
Netflix	USA	285.1	-1.0%	-4.8%	-1.6%	-52.7%
Naspers	ZAF	248,888.0	-2.8%	6.0%	20.1%	0.7%
Booking Holdings	USA	1,919.5	-1.1%	-3.0%	5.3%	-20.0%
Inditex	ESP	24.4	1.3%	0.3%	9.6%	-14.4%
Volkswagen	DEU	183.6	-2.4%	-3.3%	7.1%	-28.9%
Daimler	DEU	0.0	#DIV/0!	#DIV/0!	#DIV/0!	#DIV/0!
Charter Comm.	USA	369.0	-1.4%	-4.9%	11.7%	-43.4%
Starbucks	USA	98.3	0.4%	0.9%	11.0%	-15.9%
Adidas	DEU	123.9	-4.1%	-5.6%	18.6%	-51.1%
Lowe's	USA	210.3	0.2%	2.7%	15.3%	-18.7%
Tesla	USA	167.9	-6.8%	-12.1%	-21.7%	-52.3%
TJX	USA	79.0	1.1%	8.1%	16.8%	4.1%
Marriott International	USA	160.5	-0.7%	0.6%	4.6%	-2.9%
Gree Electric Appliances	CHN	31.1	-2.1%	-1.9%	1.6%	-16.0%
Carnival	USA	9.3	-1.6%	-12.1%	13.7%	-53.7%
Sands China	HKG	18.1	-7.7%	-3.4%	21.8%	-0.3%
Nissan Motor	JAP	497.7	-0.1%	1.0%	9.1%	-10.5%

※ 작성자(SK증권 리서치센터)는 본 조사분석자료에 게재된 내용들이 외부의 부당한 압력이나 간섭없이 신의성실하게 작성되었음을 확인합니다. 자료 제공일 시점에서의 의견 및 추정치로 최종 실적과 오차가 발생할 수 있으며, 투자를 유도할 목적이 아니라 투자판단에 참고가 되는 정보제공을 목적으로 하고 있습니다. 투자자 투자자 자신의 판단과 책임하에 최종결정을 하시길 바랍니다. 본 자료는 당사의 저작물로서 모든 저작권은 당사에게 있으며, 어떠한 경우에도 당사의 동의 없이 복제, 대여, 전송, 재배포 될 수 없습니다.



MORNING CALL

SK securities



2022-11-22, (화)

Consumer Staples

Company	국가	Close	1D	1W	1M	YTD
Nestle	CHE	112.1	1.1%	3.8%	6.5%	-12.0%
AB Inbev	BEL	53.9	0.7%	1.2%	15.9%	1.4%
Unilever	NLD	47.3	1.8%	3.4%	4.9%	0.6%
Pepsico	USA	184.8	1.9%	4.6%	6.8%	6.4%
Philip Morris	USA	96.9	0.6%	3.2%	12.0%	2.0%
Kweichow Moutai	CHN	1,520.0	-3.0%	-0.8%	-6.4%	-25.9%
BAT	GBR	3,349.5	1.2%	2.9%	0.9%	22.5%
L'oreal	FRA	348.3	0.0%	0.5%	12.3%	-16.5%
Altria Group	USA	44.8	1.4%	1.9%	0.7%	-5.5%
Ambev	BRA	15.7	0.3%	-1.8%	2.4%	1.6%
Diageo	GBR	3,726.0	1.4%	1.8%	4.1%	-7.7%
Costco Wholesale	USA	523.4	-0.1%	2.7%	9.5%	-7.8%
Kraft Heinz	USA	38.4	0.9%	4.4%	9.2%	7.1%
CVS Health	USA	97.9	0.6%	0.7%	5.6%	-5.1%
Mondelez International	USA	65.9	1.3%	2.7%	14.8%	-0.7%

Telecommunication Services

Company	국가	Close	1D	1W	1M	YTD
AT&T	USA	18.8	-0.7%	-1.2%	10.2%	1.5%
China Mobile	HKG	50.0	0.5%	2.1%	0.7%	6.8%
NTT Docomo	JAP	3,880.0	0.0%	0.0%	0.0%	0.0%
Nippon Telegraph	JAP	3,843.0	-0.1%	1.7%	-4.7%	22.0%
Softbank	JAP	6,077.0	0.0%	0.1%	5.5%	11.8%
Deutsche Telekom	DEU	19.5	1.4%	3.3%	7.9%	19.9%
Vodafone	GBR	98.1	0.7%	-5.8%	-0.5%	-12.6%
KDDI	JAP	4,098.0	-0.4%	-1.5%	-4.5%	21.9%
America Movil SAB	MEX	19.5	0.0%	-1.1%	14.1%	-6.0%
T-Mobile	USA	149.9	0.7%	3.0%	9.8%	29.2%
Telefonica	ESP	3.6	1.4%	-0.5%	10.6%	-6.7%
Orange	FRA	9.9	0.9%	1.4%	4.7%	5.1%
Singapore Telecom	SGP	2.7	0.0%	-2.9%	12.6%	15.5%
Emirates Telecom	ARE	25.2	-1.0%	-2.7%	3.3%	-20.5%
Saudi Telecom	SAU	38.0	0.8%	-0.9%	-2.7%	-15.6%
Bell Canada Enterprises	CAN	63.4	0.0%	1.3%	7.6%	-3.7%

Health Care

Company	국가	Close	1D	1W	1M	YTD
Novartis	CHE	82.9	1.7%	5.2%	8.3%	3.3%
Roche Holding	CHE	307.4	-0.2%	-1.7%	-5.3%	-18.9%
AbbVie	USA	157.1	1.4%	3.5%	6.8%	16.0%
Amgen	USA	288.2	0.3%	1.0%	14.4%	28.1%
Novo Nordisk	DNK	820.8	1.1%	-0.6%	5.2%	11.7%
Abbott Laboratories	USA	103.9	0.0%	1.8%	9.3%	-26.2%
Medtronic	USA	82.3	1.2%	-0.7%	-1.2%	-20.5%
Bristol Myers Squibb	USA	79.0	1.9%	3.4%	9.3%	26.6%
Sanofi	FRA	87.2	1.3%	3.7%	6.9%	-1.0%
Gilead Sciences	USA	84.4	0.9%	1.8%	24.4%	16.2%
Bayer	DEU	54.4	1.5%	5.9%	8.6%	15.8%
GlaxoSmithKline	GBR	1,398.0	2.2%	2.4%	0.4%	-14.0%
Astrazeneca	GBR	11,070.0	1.4%	1.9%	13.9%	27.6%
Thermo Fisher	USA	536.3	0.2%	0.3%	8.0%	-19.6%
Eli Lilly & Co.	USA	361.2	-0.1%	1.4%	6.0%	30.8%
Celgene	USA	108.2	0.0%	0.0%	0.0%	0.0%

Utilities

Company	국가	Close	1D	1W	1M	YTD
Nextera Energy	USA	83.6	0.5%	2.4%	16.7%	-10.5%
Enel S.P.A	ITA	5.1	-1.4%	0.1%	21.2%	-27.8%
Yangtze Power	CHN	21.1	0.2%	4.6%	-5.9%	-7.1%
Duke Energy	USA	97.0	0.3%	1.7%	9.7%	-7.5%
Iberdrola	ESP	10.6	0.4%	1.3%	11.6%	2.1%
Southern Co/the	USA	65.7	0.2%	1.8%	1.9%	-4.2%
Dominion Energy	USA	59.5	0.6%	2.7%	-9.1%	-24.2%
EDF	FRA	12.0	0.2%	0.3%	0.1%	21.0%
Engie	FRA	14.5	0.9%	1.9%	18.7%	11.5%
Exelon	USA	38.7	0.3%	1.7%	5.4%	-6.0%
National Grid	GBR	1,032.0	1.4%	2.3%	14.6%	-2.6%
AEP	USA	93.2	2.0%	5.1%	8.8%	4.7%
HK & China Gas	HKG	6.6	-0.6%	-0.6%	5.3%	-46.0%
Sempra Energy	USA	158.8	0.6%	2.0%	11.6%	20.0%

Information Technology

Company	국가	Close	1D	1W	1M	YTD
Alphabet	USA	95.6	-1.9%	-0.1%	-5.5%	-34.0%
Tencent	HKG	283.2	-1.6%	8.7%	21.6%	-36.1%
Alibaba	USA	76.9	-4.4%	7.9%	6.6%	-35.2%
Facebook	USA	#N/A	N/A	#VALUE!	#VALUE!	#VALUE!
Taiwan Semicon	TWN	482.0	-1.0%	8.3%	23.7%	-21.6%
Oracle	USA	79.8	0.1%	1.6%	9.8%	-8.5%
Nvidia	USA	153.2	-0.6%	-6.0%	22.9%	-47.9%
SAP	DEU	106.1	1.1%	1.2%	15.3%	-15.1%
Adobe Systems	USA	321.5	-2.8%	-5.5%	4.9%	-43.3%
Texas Instruments	USA	172.4	-1.6%	-2.8%	7.9%	-8.5%
Broadcom	USA	517.4	0.4%	0.8%	15.1%	-22.2%
Paypal	USA	80.6	-5.1%	-9.9%	-3.9%	-57.2%
ASML	NLD	563.6	-1.4%	-0.3%	22.6%	-20.2%
Baidu	USA	94.6	-1.5%	3.4%	3.7%	-36.4%
Qualcomm	USA	120.2	-2.9%	-0.5%	3.9%	-34.3%
Micron Technology	USA	57.2	-2.4%	-7.5%	2.0%	-38.6%
Tokyo Electron	JAP	44,750.0	0.4%	-1.4%	16.6%	-32.5%
Nintendo	JAP	5,887.0	-0.6%	4.0%	-2.5%	9.7%
Applied Materials	USA	105.1	0.4%	-2.3%	27.6%	-33.2%

Financials

Company	국가	Close	1D	1W	1M	YTD
Berkshire Hathaway	USA	468,921.8	0.1%	0.5%	9.8%	4.1%
Ind&Comm BOC	CHN	4.2	0.2%	0.7%	-3.9%	-9.7%
Bank of America	USA	37.3	0.3%	-1.2%	6.8%	-16.1%
Construction BOC	HKG	4.5	0.4%	-0.7%	0.2%	-16.1%
Wells Fargo	USA	46.8	0.7%	-0.1%	4.5%	-2.4%
PingAn Insurance	HKG	41.2	-3.1%	-1.8%	11.8%	-26.7%
Agricultural Bank	HKG	2.4	0.4%	0.0%	0.8%	-9.3%
HSBC Holdings	GBR	483.5	1.0%	0.7%	1.2%	7.8%
Citi Group	USA	48.9	0.5%	-0.3%	10.4%	-19.1%
Bank of China	HKG	2.6	0.4%	-0.8%	-0.8%	-6.4%

Real Estate

Company	국가	Close	1D	1W	1M	YTD
Ameican Tower	USA	219.9	1.8%	2.1%	17.2%	-24.8%
China Vanke	HKG	12.8	-1.7%	-7.7%	-3.2%	-29.5%
Simon Property	USA	117.2	-0.6%	-0.3%	16.0%	-26.7%
SHKP Ltd	HKG	91.1	-0.2%	-0.9%	0.7%	-3.7%
Country Garden	HKG	2.5	-5.0%	-23.9%	73.4%	-64.2%
Crown Castle Int'l	USA	139.1	2.4%	3.0%	12.6%	-33.4%
China Evergrande	HKG	1.7	0.0%	0.0%	0.0%	3.8%
Overseas land&Invest	HKG	19.0	-1.2%	-5.4%	-7.3%	2.7%

※ 작성자(SK증권 리서치센터)는 본 조사분석자료에 게재된 내용이 외부의 무단한 알력이나 간섭없이 신의성실하게 작성되었음을 확인합니다. 자료 제공일 시점에서의 의견 및 추정치로 최종 실적과 오차가 발생할 수 있으며, 투자를 유도할 목적이 아니라 투자판단에 참고가 되는 정보제공을 목적으로 하고 있습니다. 투자자 투자자 자신의 판단과 책임하에 최종결정을 하시기 바랍니다. 본 자료는 당사의 저작물로서 모든 저작권은 당사에게 있으며, 어떠한 경우에도 당사의 동의 없이 복제, 대여, 전송, 재배포 될 수 없습니다.

