

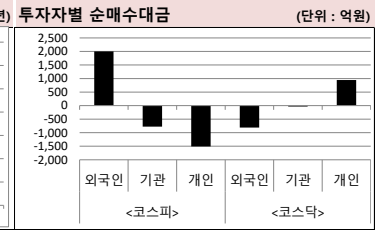
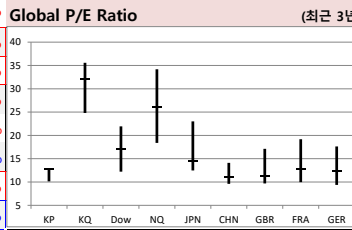
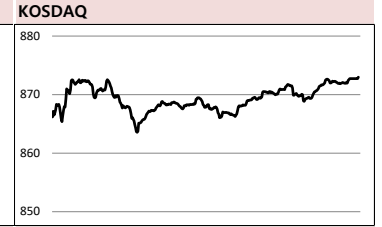
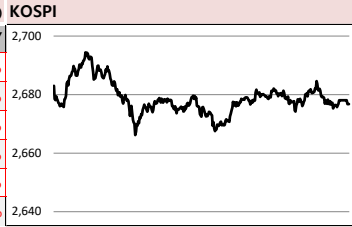
MORNING CALL

SK securities



2022-11-21, (월)

Global Indices	Close	시가총액	1D	1W	1M	3M	YTD	3Y
KOSPI	2,444.5	1,865,942.8	0.1%	-1.6%	9.3%	-2.5%	-17.9%	13.5%
KOSDAQ	731.9	335,544.4	-0.8%	0.1%	6.0%	-11.4%	-29.2%	10.5%
Dow Jones	33,745.7	10,055.5	0.6%	0.0%	10.9%	-0.7%	-7.1%	20.8%
Nasdaq	11,146.1	18,895.2	0.0%	-1.6%	4.4%	-14.0%	-28.8%	30.0%
S&P 500	3,965.3	34,630.7	0.5%	-0.7%	7.3%	-7.4%	-16.8%	27.1%
UK	7,385.5	2,021.8	0.5%	0.9%	6.7%	-2.1%	0.0%	0.8%
Germany	14,431.9	1,509.2	1.2%	1.5%	13.3%	5.4%	-9.1%	9.2%
France	6,644.5	2,167.9	1.0%	0.8%	10.0%	1.3%	-7.1%	12.4%
Japan	27,899.8	487,600.7	-0.1%	-1.3%	2.4%	-3.6%	-3.1%	19.8%
China	3,097.2	43,863.8	-0.6%	0.3%	1.7%	-5.5%	-14.9%	5.6%
Brazil	108,870.2	3,366.9	-0.8%	-3.0%	-6.4%	-4.3%	3.9%	2.8%
Vietnam	969.3	3,869,369.8	0.0%	1.6%	-8.6%	-23.9%	-35.3%	-3.9%
India	61,663.5	120,957.8	-0.1%	-0.2%	4.3%	2.3%	5.9%	52.4%
Russia	2,206.3	32,042.3	-0.3%	-0.5%	11.5%	0.5%	-41.7%	-25.0%



Global Market

미국 증시 - 연준 긴축 우려 속 소폭 상승

- 전일 블러드 세인트루이스 연은 총재의 5~7% 금리 발언과 기업실적 소화하며 소폭 상승 마감
- 다우 0.59%, S&P500 0.48%, 나스닥 0.01% 상승, 헬스케어 강세, 에너지주 약세

유럽 증시 - 금융긴축 완화 기대감에 상승

- 전일 미연준 인사들의 매파적 발언에도 불구하고 금리 인상 완화 기대감에 상승 마감
- STOXX 600 +1.16%, 독일 DAX +1.16%, 프랑스 CAC40 +1.04%, 영국 FTSE100 +0.53%

중국 증시 - 경기 둔화 우려 및 기술주 약세에 하락

- 알리바바 그룹이 3분기 시장 예상치 하회하는 실적에 적자 전환하자 기술주 전반의 약세
- 중국 소비 위축과 제로 코로나 정책 영향 등으로 내년 中 경제 성장률 둔화 전망 이어짐

국내 증시 - 경기불안 우려에 포함권 마감

- 美증시 부진 속 연준 인사들의 매파적 발언 부담에 국내 증시의 투자 심리 위축
- 수급별로 외국인인 1,532억원 순매수한 반면 개인과 기관은 각각 1,280억원, 511억원 순매도

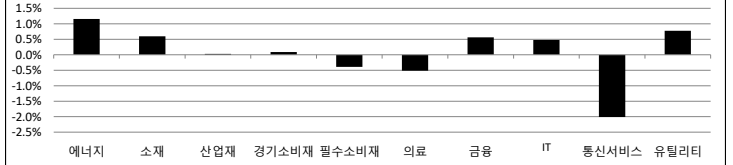
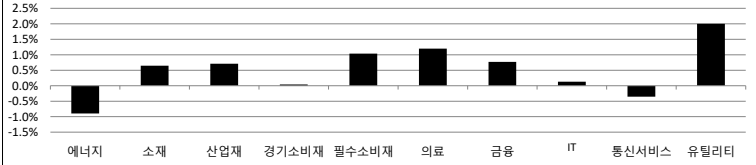
Today's Event

- 중) 10월 대출우대금리(LRP) 발표
- 한) 원희룡 장관, 네옴시티 수주관련 사우디 방문
- 미) 10월 시카고 연방 국가활동지수
- 독) 10월 생산자물가지수

- 비케이탑스 추가상장(유상증자)
- 큐리인트 추가상장(주식전환)
- 리더스 기술투자 추가상장(BW행사)
- 엑서지21 추가상장(CB전환)
- 다들멀티미디어 추가상장(CB전환)

S&P 500 Sector	1D	1W	1M	3M	YTD	2Y	3Y
에너지	-0.9%	-2.4%	7.9%	15.9%	65.4%	164.2%	63.3%
소재	0.6%	-1.6%	13.5%	-0.8%	-11.8%	15.1%	33.6%
산업재	0.7%	-0.2%	12.6%	-0.7%	-6.3%	14.0%	21.7%
경기소비재	0.0%	-3.1%	-1.5%	-18.6%	-32.0%	-12.0%	15.8%
필수소비재	1.0%	1.7%	8.5%	-2.8%	-3.2%	13.6%	23.4%
의료	1.2%	1.0%	7.7%	1.5%	-4.8%	23.2%	38.6%
금융	0.8%	-1.5%	11.1%	-0.9%	-9.7%	29.4%	18.6%
IT	0.1%	-0.9%	8.8%	-12.5%	-24.5%	9.1%	50.1%
통신서비스	-0.4%	-0.1%	-0.7%	-17.1%	-37.8%	-21.4%	-6.4%
유틸리티	2.0%	0.8%	7.5%	-11.6%	-4.3%	7.2%	9.6%

Korea Sector	1D	1W	1M	3M	YTD	2Y	3Y
에너지	1.2%	-3.3%	5.4%	-11.4%	-12.9%	22.2%	6.1%
소재	0.6%	-1.3%	13.1%	7.8%	5.4%	4.5%	59.6%
산업재	0.0%	-2.5%	9.7%	-3.7%	-5.0%	2.0%	-5.8%
경기소비재	0.1%	-1.5%	2.5%	-8.3%	-18.7%	-4.6%	4.8%
필수소비재	-0.4%	2.9%	10.2%	0.5%	-14.3%	-27.1%	-24.0%
의료	-0.5%	-3.3%	6.1%	-9.5%	-17.6%	-35.7%	-0.2%
금융	0.6%	-1.1%	3.4%	-0.5%	-10.0%	-2.3%	-10.7%
IT	0.5%	-2.5%	9.0%	-0.1%	-21.1%	-3.0%	20.4%
통신서비스	-2.0%	-2.2%	14.2%	-20.2%	-47.8%	-31.9%	6.6%
유틸리티	0.8%	3.7%	15.6%	-8.6%	-10.9%	-8.8%	-31.1%



Fixed Income	Close	1D	1M	YTD
국고채 3년	3.787	-2.5	-54.9	199.2
국고채 10년	3.796	-5.3	-60.9	154.1
미국채 2년	4.533	8.1	-2.3	380.1
미국채 10년	3.829	6.3	-30.5	231.9
일본 국채 10년	0.249	0.3	-0.8	17.8
중국 국채 10년	3.203	0.0	0.0	21.0
독일 국채 10년	2.014	-0.6	-36.2	219.1

Commodity	Close	1D	1M	YTD
국제유가(WTI)	80.08	-1.9%	-6.4%	6.5%
VIX Index	23.12	-3.4%	-24.8%	34.3%
천연가스	6.30	-1.0%	15.4%	69.0%
CRB상품지수	276.40	-0.4%	1.9%	18.9%
금(Comex)	1,754.40	-0.5%	7.8%	-4.1%
BDI(Baltic Dry)	1,189.00	-3.2%	-36.5%	-46.4%
구리	363.20	-1.5%	9.5%	-18.6%

※ 작성자(SK증권 리서치센터)는 본 조사분석자료에 게재된 내용들이 외부의 부당한 압력이나 간섭없이 신의성실하게 작성되었음을 확인합니다. 자료 제공일 시점에서의 의견 및 추정치로 최종 실적과 오차가 발생할 수 있으며, 투자를 유도할 목적이 아니라 투자판단에 참고가 되는 정보제공을 목적으로 하고 있습니다. 투자시 투자자 자신의 판단과 책임하에 최종결정을 하시기 바랍니다. 본 자료는 당시의 저작물로서 모든 저작권은 당사에게 있으며, 어떠한 경우에도 당사의 동의 없이 복제, 대역, 전송, 재배포 될 수 없습니다.



MORNING CALL



2022-11-21, (월)

일일 상승률 상위 종목			(단위 : 억원) 일일 하락률 상위 종목			(단위 : 억원)		
종목명	시가총액	수익률	종목명	시가총액	수익률	종목명	시가총액	수익률
롯데코리아	1,149	29.9%	네이처셀	11,118	-13.2%			
유라테크	1,026	29.9%	경동인베스트	2,554	-12.9%			
WI	5,199	22.6%	케어랩스	1,481	-12.3%			
에스아이	2,250	15.3%	다우데이터	8,254	-12.2%			
HJ중공업	3,814	13.0%	세방	4,180	-9.4%			
현대건설기계	11,092	12.8%	STX	1,820	-7.4%			
엑토스소프트	1,005	12.6%	휴스틸	3,034	-7.1%			
이구산업	1,182	11.5%	다우기술	8,637	-6.6%			
인스코비	1,946	10.0%	피씨엘	1,284	-6.2%			
그린케미칼	2,832	9.3%	울리팩스	1,724	-6.1%			
액션스퀘어	1,643	8.8%	홈캐스트	1,507	-6.0%			
디와이파워	1,435	8.3%	엔씨소프트	99,013	-5.9%			
인텍플러스	1,996	8.3%	아이큐어	1,269	-5.7%			
세방전지	6,762	7.6%	위메이드맥스	5,977	-5.5%			
지엔원에너지	1,417	7.5%	만호제강	1,504	-5.5%			
현대두산인프라코어	15,940	6.3%	FSN	1,139	-5.2%			
메리츠증권	29,619	6.2%	카나리아바이오	6,815	-5.1%			
골든센츄리	1,446	6.2%	세아제강	4,226	-5.1%			
대성창투	1,404	6.0%	NHN한국사이버결제	5,341	-5.0%			
버킷스튜디오	1,135	5.9%	로체시스템즈	1,175	-5.0%			

주요 투자자별 순매수/순매도 상위 종목 (단위 : 억원)

<외국인 순매수 상위>		<외국인 순매도 상위>		<기관 순매수 상위>		<기관 순매도 상위>		<개인 순매수 상위>		<개인 순매도 상위>	
종목명	매수대금	종목명	매도대금	종목명	매수대금	종목명	매도대금	종목명	매수대금	종목명	매도대금
삼성전자	436.6	기아	-220.0	고려아연	188.5	LG전자	-187.9	기아	237.7	삼성전자	-486.4
SK하이닉스	328.0	현대로템	-218.1	한화에어로스페이스	163.6	엔씨소프트	-168.6	엔씨소프트	216.6	SK하이닉스	-242.7
에스엠	52.7	고려아연	-197.1	LG화학	160.1	아모레퍼시픽	-122.6	현대로템	191.8	현대두산인프라코어	-128.8
삼성SDI	148.7	엘앤에프	-163.8	현대두산인프라코어	116.9	NAVER	-119.3	엘앤에프	175.5	한화에어로스페이스	-123.6
두산에너지빌리티	123.0	에코프로비엠	-108.7	S-Oil	96.5	포스코케미칼	-99.7	에코프로비엠	164.4	두산에너지빌리티	-116.2
아모레퍼시픽	110.4	LG화학	-102.4	두산발켓	72.0	현대차	-98.2	심텍	99.5	현대건설기계	-112.2
한국항공우주	109.7	SKC	-81.7	삼성바이오로직스	67.3	SK하이닉스	-82.9	카카오	94.6	에스엠	-109.9
셀트리온	65.2	심텍	-79.9	현대건설기계	64.6	에코프로비엠	-64.7	현대차	83.7	삼성전기	-94.0
현대일렉트릭	62.1	네이처셀	-71.2	한국전력	58.3	삼성SDI	-63.4	네이처셀	76.3	한국항공우주	-85.1
SK이노베이션	61.8	롯데코리아	-69.4	에스엠	56.0	SK이노베이션	-55.2	SK	73.0	삼성SDI	-80.0
삼성물산	54.4	SK텔레콤	-56.0	삼성전기	54.7	SK	-48.3	우리금융지주	70.8	S-Oil	-73.6
한미글로벌	53.9	카카오	-55.7	삼성전자	47.8	롯데케미칼	-44.6	롯데코리아	70.8	삼성바이오로직스	-69.9
WI	53.8	대우전자재료	-49.6	한화솔루션	43.9	HL만도	-44.3	대우전자재료	64.0	KT&G	-64.4
포스코케미칼	53.1	다우데이터	-48.4	하나금융지주	43.6	OCI	-43.5	SK텔레콤	63.1	LG화학	-62.2
NAVER	52.9	위메이드	-47.4	아모레G	38.3	카카오	-42.5	KB금융	52.3	KT	-60.2
에스엠	52.7	엔씨소프트	-47.2	KT	33.4	현대일렉트릭	-40.4	에코프로	47.0	셀트리온	-58.4
DB하이텍	52.3	한화에어로스페이스	-40.6	다우데이터	33.3	파라다이스	-38.9	HLB	44.4	한미글로벌	-55.9
신한지주	52.0	에코프로	-39.9	CJ제일제당	31.9	HMM	-36.5	위메이드	42.6	두산발켓	-54.7
파라다이스	49.6	성우하이텍	-34.3	두산테스나	31.7	LG이노텍	-34.6	포스코케미칼	38.9	WI	-54.4

후강통(Shanghai-Hongkong Link) 월간 거래량 최다 (단위 : CNY, %) 선강통(Shenzhen-Hongkong Link) 월간 거래량 최다 (단위 : CNY, %)

코드	종목명	시가총액(M)	Close	수익률	코드	종목명	시가총액(M)	Close	수익률
600519 C1 Equity	KWEICHOW MOUTAI CO LTD-A	1,695,867.0	1,350.00	-0.74%	300750 C2 Equity	CONTEMPORARY AMPEREX TEC	910,002.8	372.88	2.02%
600036 C1 Equity	LONGI GREEN ENERGY TECHNOL-	363,768.2	47.98	-2.58%	000858 C2 Equity	WULIANGYE YIBIN CO LTD-A	518,194.7	133.50	-2.91%
601012 C1 Equity	CHINA MERCHANTS BANK-A	663,500.1	26.82	-1.32%	002594 C2 Equity	BYD CO LTD -A	626,788.8	246.67	2.83%
601318 C1 Equity	WUXI APPTec CO LTD-A	219,115.9	76.40	-2.54%	300760 C2 Equity	SHENZHEN MINDRAY BIO-MED	394,576.9	325.44	0.91%
603259 C1 Equity	INNER MONGOLIA YILI INDUS-A	161,519.5	25.24	-2.47%	300059 C2 Equity	EAST MONEY INFORMATION CO	206,273.1	15.61	1.56%
601166 C1 Equity	CHINA YANGTZE POWER CO LTD-	460,750.1	20.26	-2.03%	000568 C2 Equity	LUZHOU LAOJIAO CO LTD-A	230,140.5	156.35	-2.49%
601888 C1 Equity	CHINA TOURISM GROUP DUTY F-	329,920.0	160.36	-4.23%	002466 C2 Equity	TIANQI LITHIUM CORP-A	150,912.3	95.55	3.36%
600887 C1 Equity	JIANGSU HENGRUI MEDICINE C-A	256,435.9	40.20	3.21%	300274 C2 Equity	SUNGROW POWER SUPPLY CO	194,441.2	130.92	1.39%
600031 C1 Equity	TONGWEI CO LTD-A	195,824.5	43.50	-3.70%	002475 C2 Equity	LUXSHARE PRECISIONIndustr	202,312.0	28.50	7.02%
600406 C1 Equity	SHANXI XINGHUACUN FEN WINE	283,520.7	232.38	-0.96%	300124 C2 Equity	SHENZHEN INOVANCE TECHNC	176,486.0	66.70	2.88%

※ 작성자(SK증권 리서치센터)는 본 조사분석자료에 게재된 내용들이 외부의 부당한 압력이나 간섭없이 신의성실하게 작성되었음을 확인합니다. 자료 제공일 시점에서의 의견 및 추정치로 최종 실적과 오차가 발생할 수 있으며, 투자를 유도할 목적이 아니라 투자판단에 참고가 되는 정보제공을 목적으로 하고 있습니다. 투자자 투자자 자신의 판단과 책임하에 최종결정을 하시기 바랍니다. 본 자료는 당사의 저작권로서 모든 저작권은 당사에게 있으며, 어떠한 경우에도 당사의 동의 없이 복제, 대여, 전송, 재배포 될 수 없습니다.



MORNING CALL



2022-11-21, (월)

코스피 & 코스닥 섹터별 시가총액 상위 종목 수익률(국내)

(단위 : 억원 / 원)

섹터	코드	종목명	시가총액	Close	1D	1W	YTD	코드	종목명	시가총액	Close	1D	1W	YTD
에너지 Energy	A096770	SK이노베이션	159,503	172,500	0.9%	-5.5%	-27.7%	A009830	한화솔루션	95,257	49,800	0.2%	-1.0%	40.3%
	A010950	S-Oil	99,298	88,200	1.6%	-1.6%	2.9%	A002380	KCC	22,883	257,500	-1.7%	1.8%	-18.3%
	A078930	GS	43,020	46,300	-0.3%	-2.7%	18.4%	A011780	금호석유	43,092	147,000	-0.7%	-0.7%	-11.5%
	A018670	SK가스	10,892	118,000	1.3%	-0.8%	-7.5%	A047050	포스코인터내셔널	27,143	22,000	-1.4%	-3.5%	-2.0%
	A002960	한국셀석유	3,231	248,500	-0.4%	-1.4%	-3.5%	A010060	OCI	24,684	103,500	-1.9%	0.0%	-0.5%
	A017940	E1	3,084	44,950	0.3%	2.5%	-6.7%	A011790	SKC	41,087	108,500	-3.1%	-2.3%	-37.8%
소재 Materials	A051910	LG화학	496,970	704,000	0.6%	-4.5%	14.5%	A036490	SK머티리얼즈	0	0	0.0%	0.0%	0.0%
	A005490	POSCO홀딩스	244,834	289,500	1.9%	1.4%	5.5%	A036830	솔브레인홀딩스	5,335	25,450	-1.6%	2.8%	-26.5%
	A010130	고려아연	128,713	648,000	0.9%	4.2%	26.8%	A178920	PI첨단소재	9,573	32,600	-1.7%	-2.3%	-40.8%
	A011170	롯데케미칼	57,240	167,000	-2.1%	-4.3%	-23.0%	A005290	동진세미켐	17,687	34,400	-1.6%	2.5%	-32.6%
	A004020	현대제철	44,037	33,000	-1.1%	3.6%	-19.5%	A278280	천보	24,230	242,300	-1.8%	1.0%	-30.5%
	A003410	쌍용C&E	31,340	6,220	-1.3%	4.2%	-19.3%	A078130	국일제지	3,229	2,530	-1.9%	-0.2%	-37.8%
산업재 Industrials	A028260	삼성물산	227,068	121,500	1.3%	-1.2%	2.1%	A010140	삼성중공업	46,904	5,330	-1.1%	-3.4%	-6.0%
	A034730	SK	156,455	211,000	-2.5%	-7.1%	-15.9%	A000720	현대건설	45,712	41,050	0.4%	-4.7%	-7.7%
	A003550	LG	131,032	83,300	-0.8%	-0.1%	3.0%	A004990	롯데지주	33,309	31,750	-1.7%	-5.2%	6.2%
	A009540	한국조선해양	55,274	78,100	0.6%	-0.3%	-17.4%	A047810	한국항공우주	44,692	45,850	2.3%	-5.1%	41.3%
	A086280	현대글로벌비스	65,250	174,000	0.9%	-3.3%	3.6%	A012750	에스원	24,433	64,300	0.3%	-0.3%	-13.0%
	A267250	HD현대	49,687	62,900	1.5%	1.8%	17.1%	A000120	CJ대한통운	20,417	89,500	-2.1%	3.4%	-29.0%
자유소비재 Consumer Discretionary	A005380	현대차	362,168	169,500	-0.3%	-1.5%	-18.9%	A028300	HLB	42,160	36,200	-1.1%	-6.5%	6.2%
	A012330	현대모비스	203,656	216,000	2.4%	-1.6%	-15.1%	A035760	CJ ENM	18,026	82,200	0.9%	3.8%	-40.8%
	A000270	기아	267,540	66,000	-0.5%	-2.9%	-19.7%	A034230	파라다이스	15,233	16,750	-0.9%	1.2%	12.0%
	A066570	LG전자	150,556	92,000	-1.0%	-2.7%	-33.3%	A028150	GS홈쇼핑	0	0	0.0%	0.0%	0.0%
	A035250	강원랜드	51,453	24,050	0.0%	-0.4%	0.0%	A025980	아난티	5,367	6,210	0.0%	3.5%	-41.1%
	A021240	코웨이	42,656	57,800	-1.2%	1.8%	-22.3%	A033290	코웰패션	4,752	5,370	-1.3%	0.2%	-36.5%
필수소비재 Consumer Staples	A051900	LG생활건강	103,549	663,000	-0.5%	8.2%	-39.6%	A282330	BGF리테일	33,704	195,000	-1.5%	9.9%	34.0%
	A033780	KT&G	130,428	95,000	0.3%	2.6%	20.3%	A139480	이마트	25,702	92,200	-2.2%	-0.3%	-38.9%
	A090430	아모레퍼시픽	69,314	118,500	-1.7%	-2.5%	-29.0%	A007070	GS리테일	29,897	28,550	-1.2%	-0.5%	-6.1%
	A002790	아모레G	26,139	31,700	1.9%	10.1%	-28.5%	A007310	오뚜기	18,176	453,500	-2.9%	2.0%	-0.6%
	A271560	오리온	43,687	110,500	-1.3%	7.3%	6.8%	A000080	하이트진로	18,691	26,650	-0.4%	-2.7%	-11.6%
	A0097950	CJ제일제당	59,389	394,500	0.6%	-5.1%	1.8%	A026960	동서	21,784	21,850	-0.9%	-2.0%	-29.5%
의료 Health Care	A207940	삼성바이오로직스	627,755	882,000	0.8%	-2.0%	-1.2%	A091990	셀트리온헬스케어	103,965	65,700	-0.6%	-7.9%	-18.1%
	A068270	셀트리온	250,633	178,000	-0.8%	-7.3%	-10.1%	A084990	헬릭스미스	5,427	14,400	4.0%	-1.0%	-36.6%
	A128940	한미약품	32,704	265,500	-2.0%	0.8%	-3.8%	A145020	휴젤	14,924	120,500	1.3%	-0.2%	-21.5%
	A008930	한미사이언스	23,607	34,400	-0.3%	0.0%	-36.5%	A086900	메디톡스	8,092	122,900	-0.6%	-1.4%	-14.6%
	A000100	유한양행	42,840	58,500	-0.7%	0.7%	-5.8%	A140410	메지온	3,597	13,450	0.0%	-0.4%	-81.4%
	A069620	대웅제약	17,612	152,000	-0.3%	-1.3%	2.7%	A067630	HLB생명과학	11,117	11,500	-0.9%	-5.4%	-7.6%
IT Information Technology	A005930	삼성전자	3,689,326	61,800	0.7%	-1.8%	-21.1%	A032500	케이엔더블유	10,413	26,150	-0.2%	0.0%	-36.5%
	A000660	SK하이닉스	643,554	88,400	0.8%	-5.5%	-32.5%	A240810	원익IPS	14,234	29,000	0.4%	-0.5%	-31.4%
	A018260	삼성에스디에스	98,657	127,500	0.0%	-0.8%	-18.5%	A056190	에스에프에이	14,256	39,700	2.1%	2.5%	10.1%
	A006400	삼성SDI	482,039	701,000	0.1%	-6.2%	7.0%	A098460	고영	9,440	13,750	-1.1%	-0.7%	-42.0%
	A034220	LG디스플레이	53,136	14,850	3.1%	-3.6%	-39.6%	A039030	이오테크닉스	8,525	69,200	-0.7%	-0.1%	-42.1%
	A011070	LG이노텍	72,776	307,500	-1.0%	-3.8%	-15.5%	A218410	RFHC	6,214	23,200	-0.2%	1.1%	-34.9%
	A012510	더존비즈온	11,029	36,300	2.5%	5.1%	-50.3%	A058470	리노공업	25,531	167,500	0.0%	13.1%	-15.5%
	A020150	일진머티리얼즈	30,018	65,100	1.1%	0.2%	-51.8%	A046890	서울반도체	6,676	11,450	1.8%	1.8%	-25.7%
	A307950	현대오토에버	31,263	114,000	0.0%	-2.6%	-17.4%	A006490	인스코비	1,946	1,765	10.0%	9.6%	-44.2%
	A017670	SK텔레콤	108,432	49,550	-0.6%	-1.9%	-14.4%	A036630	세종텔레콤	1,859	669	0.2%	-0.2%	-41.8%
통신서비스 Telecommunication Services	A030200	KT	95,567	36,600	0.8%	0.0%	19.6%	A065530	와이얼	1,348	2,550	-1.9%	6.0%	-20.6%
	A032640	LG유플러스	52,612	12,050	0.8%	0.8%	-11.4%	A000810	삼성화재	91,907	194,000	0.3%	-3.2%	-4.0%
금융 Financials	A055550	신한지주	186,195	36,300	1.3%	-2.4%	-1.4%	A086790	하나금융지주	122,504	41,400	1.0%	0.0%	-1.6%
	A105560	KB금융	200,360	49,000	0.9%	-0.8%	-10.9%	A316140	우리금융지주	85,547	11,750	-1.3%	-1.7%	-7.5%
	A032830	삼성생명	133,000	66,500	-1.3%	-1.3%	3.7%	A015350	부산가스	0	0	0.0%	0.0%	0.0%
유틸리티 Utilities	A015760	한국전력	126,467	19,700	0.8%	3.7%	-10.9%	A004690	삼천리	13,463	332,000	-0.9%	7.8%	265.6%
	A036460	한국가스공사	31,940	34,600	0.3%	-2.7%	-11.5%	A017390	서울가스	17,700	354,000	-0.8%	7.0%	111.3%
	A071320	지역난방공사	3,184	27,500	1.1%	1.9%	-29.0%	A267290	경동도시가스	1,368	23,200	-3.1%	-2.5%	2.7%

※ 작성자(SK증권 리서치센터)는 본 조사분석자료에 게재된 내용들이 외부의 부당한 압력이나 간섭없이 신의성실하게 작성되었음을 확인합니다. 자료 제공일 시점에서의 의견 및 추정치로 최종 실적과 오차가 발생할 수 있으며, 투자를 유도할 목적이 아니라 투자판단에 참고가 되는 정보제공을 목적으로 하고 있습니다. 투자시 투자자 자신의 판단과 책임하에 최종결정을 하시기 바랍니다. 본 자료는 당사의 저작물로서 모든 저작권은 당사에 있으며, 어떠한 경우에도 당사의 동의 없이 복제, 대여, 전송, 재배포 될 수 없습니다.



MORNING CALL

SK securities



2022-11-21, (월)

섹터별 시가총액 상위 종목 수익률(해외)

Dow Jones Industrial Average Memebers

Company	국가	Close	1D	1W	1M	YTD
Apple	USA	151.3	0.4%	1.1%	5.2%	-14.8%
American Express	USA	152.5	1.2%	-1.5%	5.9%	-6.8%
Boeing	USA	173.9	0.6%	-2.0%	25.7%	-13.6%
Caterpillar	USA	231.4	0.4%	-2.1%	25.5%	11.9%
Cisco Systems	USA	47.8	2.6%	6.7%	14.1%	-24.6%
Chevron	USA	183.0	-0.6%	-1.9%	8.9%	55.9%
Walt Disney	USA	91.8	0.4%	-3.4%	-7.3%	-40.7%
Dow Inc	USA	50.1	-0.1%	-5.8%	10.9%	-
Walgreens Boots Alliance	USA	39.8	-0.9%	-3.7%	19.0%	-23.8%
Goldman Sachs Group	USA	379.2	-0.2%	-1.5%	21.6%	-0.9%
Home Depot	USA	313.2	0.6%	-0.6%	13.7%	-24.5%
IBM	USA	147.6	1.1%	3.1%	20.5%	10.5%
Intel	USA	29.9	-0.1%	-1.8%	14.9%	-42.0%
Johnson & Johnson	USA	176.2	0.8%	4.1%	7.0%	3.0%
JPMorgan Chase & Co	USA	133.8	1.0%	-1.1%	14.9%	-15.5%
Coca-Cola	USA	61.1	0.7%	-0.3%	9.3%	3.3%
McDonald's	USA	273.4	0.0%	0.7%	9.0%	2.0%
3M	USA	126.8	-0.3%	-4.7%	11.0%	-28.6%
Merck & Co	USA	104.2	1.9%	6.4%	11.8%	36.0%
Microsoft	USA	241.2	-0.2%	-2.4%	2.0%	-28.3%
NIKE	USA	105.4	0.1%	-0.6%	19.0%	-36.7%
Pfizer	USA	48.2	-0.2%	1.3%	11.9%	-18.3%
Procter & Gamble	USA	142.6	1.2%	1.1%	10.0%	-12.8%
Travelers	USA	184.6	0.9%	1.6%	6.0%	18.0%
UnitedHealth Group	USA	530.0	2.9%	1.5%	1.9%	5.5%
United Technologies	USA	95.4	0.9%	1.8%	8.8%	10.8%
Visa	USA	210.8	-0.1%	2.8%	13.1%	-2.7%
Verizon	USA	38.6	1.0%	0.7%	5.4%	-25.8%
Walmart	USA	150.2	1.5%	5.4%	12.3%	3.8%
Exxon Mobil	USA	112.1	-0.9%	-1.6%	8.0%	83.2%

(단위 : 각국 거래소 통화 기준)

Materials

Company	국가	Close	1D	1W	1M	YTD
BHP Billiton	AUS	43.9	0.3%	4.4%	11.9%	18.9%
BASF	DEU	49.5	0.9%	-2.3%	9.9%	-19.9%
Rio Tinto	AUS	106.4	0.2%	3.7%	13.2%	6.3%
SABIC	SAU	84.9	0.0%	2.2%	-7.9%	-26.8%
Glencore	GBR	505.8	-1.2%	0.8%	6.9%	34.9%
Vale S.A.	BRA	80.8	-2.7%	-1.8%	13.7%	3.7%
Air Liquide S.A.	FRA	136.6	1.3%	1.2%	13.0%	-2.0%
Nutrien	CAN	104.1	-1.0%	2.3%	-7.4%	50.9%
Shin-Etsu Chemical	JAP	17,200.0	-0.8%	0.9%	13.5%	-13.7%
LyondellBasell	USA	82.3	0.6%	-7.6%	4.2%	-10.8%
Air Products & Chemicals	USA	296.5	1.1%	2.8%	22.8%	-2.6%
Southern Copper	USA	58.0	-1.0%	-3.9%	25.0%	-6.0%
Linde PLC	USA	334.9	1.4%	1.4%	18.0%	-3.3%
Alcoa	USA	47.3	-0.1%	-0.7%	25.8%	-20.6%

(단위 : 각국 거래소 통화 기준)

Industrials

Company	국가	Close	1D	1W	1M	YTD
Honeywell Int'l	USA	214.5	0.0%	0.8%	19.7%	2.9%
Siemens	DEU	132.4	1.9%	7.3%	23.1%	-13.3%
Union Pacific	USA	210.6	0.4%	-3.2%	5.3%	-16.4%
Lockheed Martin	USA	476.8	0.9%	2.8%	8.4%	34.2%
UPS	USA	179.0	1.7%	0.4%	7.9%	-16.5%
Airbus	FRA	114.6	1.4%	1.5%	13.6%	2.0%
Fedex	USA	174.7	1.9%	-0.5%	14.2%	-32.4%
General Dynamics	USA	248.2	0.7%	2.1%	3.7%	19.1%
Raytheon	USA	117.0	0.0%	0.0%	0.0%	0.0%
Northrop Grumman	USA	520.4	0.3%	5.6%	1.9%	34.5%
Vinci	FRA	95.4	0.8%	0.1%	10.3%	2.7%
Illinois Tool Works	USA	226.9	0.2%	0.2%	18.2%	-8.1%
Deutsche Post	DEU	38.6	0.7%	-2.4%	12.6%	-31.7%
Canadian National Railway	CAN	166.5	1.1%	2.8%	7.1%	7.2%

(단위 : 각국 거래소 통화 기준)

Energy

Company	국가	Close	1D	1W	1M	YTD
Royal Dutch Shell	GBR	1,895.2	0.0%	0.0%	0.0%	16.9%
Petro China	HKG	3.4	-0.6%	1.5%	1.2%	-3.2%
Total	FRA	57.4	-0.1%	0.6%	9.1%	28.6%
BP	GBR	476.1	-0.5%	-0.5%	4.6%	44.0%
China Petroleum	HKG	3.4	-0.9%	-0.3%	0.0%	-6.6%
Schlumberger	USA	53.4	1.2%	-2.5%	17.5%	78.4%
Petrobras	BRA	26.7	-1.7%	-1.1%	-24.6%	-6.2%
Reliance Industries	IND	2,597.7	-0.1%	-1.3%	4.2%	9.7%
Equinor	NOR	342.6	-2.0%	-2.4%	-4.6%	45.2%
Shenhua Energy	HKG	22.1	0.5%	-3.3%	-7.7%	20.9%
Conocophillips	USA	128.6	-2.0%	-4.0%	6.2%	78.2%
CNOOC	HKG	10.2	-1.7%	-1.2%	3.6%	27.0%
ENI S.P.A.	ITA	14.2	0.7%	-0.6%	19.6%	16.1%
EOG Resources Inc	USA	141.0	-2.4%	-4.1%	8.4%	58.8%
Rosneft Oil Co.	RUS	337.0	0.0%	-4.9%	10.7%	-43.8%
Gazprom	RUS	168.7	-0.1%	-0.7%	5.1%	-50.9%
Lukoil	RUS	4,628.0	0.1%	-0.6%	11.4%	-29.6%
Suncor Energy	CHN	47.7	-1.4%	-2.2%	9.6%	50.6%
Enterprise Products Partners	USA	25.0	1.5%	-0.1%	-0.9%	13.8%
Enbridge	CHN	54.0	0.5%	-2.8%	5.1%	9.2%
Occidental Petroleum	USA	71.3	-0.3%	-4.1%	4.1%	145.8%

(단위 : 각국 거래소 통화 기준)

Consumer Discretionary

Company	국가	Close	1D	1W	1M	YTD
Amazon	USA	94.1	-0.7%	-6.6%	-18.2%	-43.5%
Toyota Motor	JAP	1,993.0	0.0%	-0.4%	-0.5%	-5.3%
Comcast	USA	34.5	0.7%	1.4%	13.5%	-31.5%
LVMH	FRA	698.2	0.2%	-1.1%	11.7%	-4.0%
Netflix	USA	288.0	-2.5%	-0.7%	5.7%	-52.2%
Naspers	ZAF	256,084.0	-0.7%	7.3%	20.8%	3.6%
Booking Holdings	USA	1,940.3	0.0%	-3.7%	9.5%	-19.1%
Inditex	ESP	24.1	2.1%	-0.3%	6.1%	-15.5%
Volkswagen	DEU	188.2	1.9%	-1.5%	12.5%	-27.2%
Daimler	DEU	0.0	#DIV/0!	#DIV/0!	#DIV/0!	#DIV/0!
Charter Comm.	USA	374.4	-2.6%	-5.1%	15.3%	-42.6%
Starbucks	USA	98.0	1.0%	0.6%	11.9%	-16.3%
Adidas	DEU	129.3	0.1%	-5.1%	12.1%	-48.9%
Lowe's	USA	209.9	0.7%	0.4%	14.1%	-18.8%
Tesla	USA	180.2	-1.6%	-8.1%	-18.8%	-48.8%
TJX	USA	78.2	0.2%	5.8%	18.2%	3.0%
Marriott International	USA	161.7	1.1%	-1.3%	7.8%	-2.1%
Gree Electric Appliances	CHN	31.8	0.0%	2.1%	2.0%	-14.2%
Carnival	USA	9.5	-0.4%	-8.5%	23.3%	-52.9%
Sands China	HKG	19.6	-1.7%	4.7%	28.2%	8.0%
Nissan Motor	JAP	498.4	2.0%	-0.2%	7.0%	-10.3%

(단위 : 각국 거래소 통화 기준)

※ 작성자(SK증권 리서치센터)는 본 조사분석자료에 게재된 내용들이 외부의 부당한 압력이나 간섭없이 신의성실하게 작성되었음을 확인합니다. 자료 제공일 시점에서의 의견 및 추정치로 최종 실적과 오차가 발생할 수 있으며, 투자를 유도할 목적이 아니라 투자판단에 참고가 되는 정보제공을 목적으로 하고 있습니다. 투자자 투자자 자신의 판단과 책임하에 최종결정을 하시기 바랍니다. 본 자료는 당사의 저작물로서 모든 저작권은 당사에게 있으며, 어떠한 경우에도 당사의 동의 없이 복제, 대여, 전송, 재배포 될 수 없습니다.



MORNING CALL



2022-11-21, (월)

Consumer Staples

Company	국가	Close	1D	1W	1M	YTD
Nestle	CHE	110.9	0.9%	2.6%	4.2%	-13.0%
AB Inbev	BEL	53.6	1.2%	0.4%	14.8%	0.8%
Unilever	NLD	46.5	0.4%	3.4%	3.7%	-1.2%
Pepsico	USA	181.3	0.7%	1.8%	4.6%	4.4%
Philip Morris	USA	96.3	1.2%	1.9%	11.3%	1.3%
Kweichow Moutai	CHN	1,567.1	0.0%	2.6%	-4.9%	-23.6%
BAT	GBR	3,311.0	0.7%	3.9%	0.2%	21.1%
L'oreal	FRA	348.1	0.4%	0.4%	6.3%	-16.5%
Altria Group	USA	44.2	1.2%	-0.4%	-1.1%	-6.7%
AmbEv	BRA	15.6	1.4%	-2.9%	4.9%	1.3%
Diageo	GBR	3,674.0	0.6%	1.5%	0.3%	-9.0%
Costco Wholesale	USA	523.7	0.5%	1.6%	11.1%	-7.8%
Kraft Heinz	USA	38.1	0.9%	3.0%	5.0%	6.1%
CVS Health	USA	97.4	2.5%	-0.2%	6.2%	-5.6%
Mondelez International	USA	65.0	0.8%	0.3%	12.6%	-2.0%

Telecommunication Services

Company	국가	Close	1D	1W	1M	YTD
AT&T	USA	19.0	0.1%	-0.4%	22.1%	2.2%
China Mobile	HKG	49.8	-0.2%	1.1%	-0.6%	6.3%
NTT Docomo	JAP	3,880.0	0.0%	0.0%	0.0%	0.0%
Nippon Telegraph	JAP	3,847.0	2.3%	-0.7%	-4.4%	22.1%
Softbank	JAP	6,075.0	-3.9%	-12.6%	5.8%	11.8%
Deutsche Telekom	DEU	19.3	1.8%	2.1%	6.3%	18.3%
Vodafone	GBR	97.4	1.0%	-6.1%	-3.7%	-13.2%
KDDI	JAP	4,116.0	1.3%	-3.6%	-3.8%	22.4%
America Movil SAB	MEX	19.5	0.1%	-1.0%	14.9%	-6.0%
T-Mobile	USA	148.8	0.7%	1.8%	9.6%	28.3%
Telefonica	ESP	3.5	1.3%	-1.2%	4.3%	-8.1%
Orange	FRA	9.8	0.8%	1.3%	2.9%	4.2%
Singapore Telecom	SGP	2.7	-3.9%	-0.4%	8.9%	15.5%
Emirates Telecom	ARE	25.5	0.6%	-0.9%	7.9%	-19.7%
Saudi Telecom	SAU	37.7	0.0%	-1.7%	-2.3%	-16.3%
Bell Canada Enterprises	CAN	63.4	2.3%	1.3%	7.2%	-3.7%

Health Care

Company	국가	Close	1D	1W	1M	YTD
Novartis	CHE	81.5	3.1%	3.2%	6.2%	1.5%
Roche Holding	CHE	308.0	0.4%	-5.4%	-5.5%	-18.8%
AbbVie	USA	155.0	1.9%	3.2%	8.3%	14.5%
Amgen	USA	287.3	0.0%	0.8%	15.8%	27.7%
Novo Nordisk	DNK	812.0	0.3%	1.4%	1.6%	10.5%
Abbott Laboratories	USA	103.9	1.3%	-0.2%	5.9%	-26.2%
Medtronic	USA	81.3	1.7%	-2.7%	-2.8%	-21.4%
Bristol Myers Squibb	USA	77.5	0.4%	2.0%	8.9%	24.2%
Sanofi	FRA	86.0	1.8%	4.4%	6.3%	-2.3%
Gilead Sciences	USA	83.6	0.0%	2.2%	26.3%	15.2%
Bayer	DEU	53.6	1.7%	6.3%	8.0%	14.1%
GlaxoSmithKline	GBR	1,368.4	1.0%	3.4%	-1.0%	-15.8%
Astrazeneca	GBR	10,920.0	1.0%	3.0%	11.3%	25.8%
Thermo Fisher	USA	535.2	1.0%	-0.6%	5.9%	-19.8%
Eli Lilly & Co.	USA	361.7	0.2%	2.7%	9.8%	30.9%
Celgene	USA	108.2	0.0%	0.0%	0.0%	0.0%

Utilities

Company	국가	Close	1D	1W	1M	YTD
Nextera Energy	USA	83.2	1.0%	-0.1%	13.0%	-10.9%
Enel S.P.A.	ITA	5.2	3.1%	2.2%	20.4%	-26.8%
Yangtze Power	CHN	21.1	-1.0%	2.9%	-5.9%	-7.3%
Duke Energy	USA	96.8	1.3%	1.7%	8.4%	-7.7%
Iberdrola	ESP	10.6	1.0%	2.3%	10.8%	1.7%
Southern Co/the	USA	65.6	1.0%	0.7%	1.4%	-4.4%
Dominion Energy	USA	59.2	1.4%	-4.1%	-9.9%	-24.7%
EDF	FRA	11.9	0.0%	-0.1%	0.0%	20.8%
Engie	FRA	14.4	0.4%	2.8%	17.3%	10.5%
Exelon	USA	38.6	2.9%	-1.4%	4.7%	-6.3%
National Grid	GBR	1,017.5	1.2%	2.0%	12.5%	-4.0%
AEP	USA	91.3	2.5%	1.4%	6.3%	2.6%
HK & China Gas	HKG	6.6	-1.5%	2.0%	1.1%	-45.7%
Sempra Energy	USA	157.8	2.4%	2.1%	9.8%	19.3%

Information Technology

Company	국가	Close	1D	1W	1M	YTD
Alphabet	USA	97.4	-0.9%	1.1%	-2.2%	-32.7%
Tencent	HKG	287.8	-1.4%	11.4%	18.0%	-35.1%
Alibaba	USA	80.5	-4.5%	13.7%	12.9%	-32.3%
Facebook	USA	#N/A	N/A	#VALUE!	#VALUE!	#VALUE!
Taiwan Semicon	TWN	487.0	0.4%	10.3%	23.1%	-20.8%
Oracle	USA	79.7	0.7%	2.6%	20.3%	-8.6%
Nvidia	USA	154.1	-1.7%	-5.6%	27.9%	-47.6%
SAP	DEU	104.9	-2.6%	-1.1%	18.1%	-16.0%
Adobe Systems	USA	330.9	-2.1%	-3.0%	10.3%	-41.7%
Texas Instruments	USA	175.2	-0.1%	-2.4%	14.8%	-7.1%
Broadcom	USA	515.2	0.6%	-0.6%	18.3%	-22.6%
Paypal	USA	84.9	-0.8%	-6.7%	0.5%	-55.0%
ASML	NLD	571.4	1.1%	3.6%	30.9%	-19.1%
Baidu	USA	96.0	-3.6%	7.3%	2.9%	-35.5%
Qualcomm	USA	123.9	0.8%	2.0%	9.7%	-32.3%
Micron Technology	USA	58.6	-0.3%	-6.3%	10.5%	-37.1%
Tokyo Electron	JAP	44,590.0	-1.0%	0.5%	18.7%	-32.7%
Nintendo	JAP	5,920.0	0.7%	2.8%	-2.2%	10.3%
Applied Materials	USA	104.7	0.2%	-5.3%	35.5%	-33.5%

Financials

Company	국가	Close	1D	1W	1M	YTD
Berkshire Hathaway	USA	468,290.0	1.0%	-0.2%	11.1%	3.9%
Ind&Comm BOC	CHN	4.2	0.0%	0.5%	-3.9%	-9.9%
Bank of America	USA	37.2	0.1%	-3.2%	9.6%	-16.4%
Construction BOC	HKG	4.5	-1.1%	-1.7%	1.3%	-16.5%
Wells Fargo	USA	46.5	1.1%	-2.2%	6.6%	-3.1%
PingAn Insurance	HKG	42.5	-3.7%	7.6%	13.7%	-24.4%
Agricultural Bank	HKG	2.4	-0.8%	0.4%	3.4%	-9.7%
HSBC Holdings	GBR	478.9	-0.5%	1.9%	1.0%	6.7%
Citi Group	USA	48.7	0.8%	-3.0%	12.3%	-19.4%
Bank of China	HKG	2.6	-1.5%	-1.9%	0.8%	-6.8%

Real Estate

Company	국가	Close	1D	1W	1M	YTD
American Tower	USA	215.9	-0.2%	-3.3%	13.1%	-26.2%
China Vanke	HKG	13.0	-2.5%	1.2%	-1.5%	-28.3%
Simon Property	USA	117.9	1.8%	-1.9%	20.3%	-26.2%
SHKP Ltd	HKG	91.3	-0.8%	2.1%	2.0%	-3.5%
Country Garden	HKG	2.6	-6.5%	16.5%	89.1%	-62.3%
Crown Castle Int'l	USA	135.8	1.7%	-3.3%	3.9%	-34.9%
China Evergrande	HKG	1.7	0.0%	0.0%	0.0%	3.8%
Overseas land&Invest	HKG	19.2	-4.0%	4.3%	-4.7%	4.0%

※ 작성자(SK증권 리서치센터)는 본 조사항목자료에 게재된 내용들이 외부의 부당한 압력이나 간섭없이 신의성실하게 작성되었음을 확인합니다. 자료 제공일 시점에서의 의견 및 추정치로 최종 실적과 오차가 발생할 수 있으며, 투자를 유도할 목적이 아니라 투자판단에 참고가 되는 정보제공을 목적으로 하고 있습니다. 투자시 투자자 자신의 판단과 책임하에 최종결정을 하시길 바랍니다. 본 자료는 당사의 저작물로서 모든 저작권은 당사에게 있으며, 어떠한 경우에도 당사의 동의 없이 복제, 대여, 전송, 재배포 될 수 없습니다.

