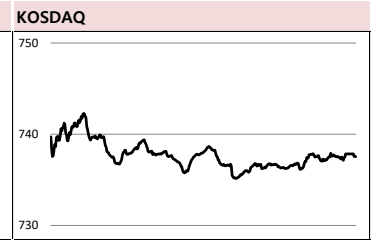
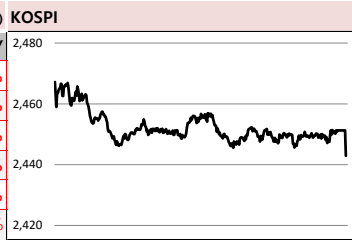


# MORNING CALL



2022-11-18, (금)

Global Indices		(단위: pt, 10억 원지통화)							
	Close	시가총액	1D	1W	1M	3M	YTD	3Y	
KOSPI	2,442.9	1,864,733.9	-1.4%	1.7%	8.6%	-2.9%	-18.0%	13.1%	
KOSDAQ	737.5	337,412.2	-0.7%	4.2%	5.8%	-10.9%	-28.7%	10.2%	
Dow Jones	33,546.3	9,967.7	0.0%	-0.5%	9.9%	-1.3%	-7.7%	19.7%	
Nasdaq	11,145.0	18,952.7	-0.3%	0.3%	3.5%	-13.9%	-28.8%	30.4%	
S&P 500	3,946.6	34,583.9	-0.3%	-0.2%	6.1%	-7.7%	-17.2%	26.4%	
UK	7,346.5	2,012.1	-0.1%	-0.4%	5.9%	-2.3%	-0.5%	0.5%	
Germany	14,266.4	1,489.2	0.2%	0.9%	11.8%	4.7%	-10.2%	8.0%	
France	6,576.1	2,155.3	-0.5%	0.3%	8.4%	0.7%	-8.1%	10.9%	
Japan	27,930.6	487,285.3	-0.3%	1.8%	2.9%	-4.4%	-3.0%	19.3%	
China	3,115.4	44,113.4	-0.1%	2.6%	1.1%	-5.4%	-14.4%	7.1%	
Brazil	109,702.8	3,408.1	-0.5%	-0.1%	-5.2%	-3.5%	4.7%	3.2%	
Vietnam	969.3	3,869,088.2	2.8%	2.3%	-8.9%	-24.0%	-35.3%	-3.4%	
India	61,750.6	121,173.5	-0.4%	1.9%	4.7%	2.5%	6.0%	53.3%	
Russia	2,212.9	32,370.3	-0.6%	0.1%	8.9%	1.1%	-41.6%	-24.3%	



**Global Market**

**미국 증시 - 연준의 매파적 발언에 하락**

- 제임스 볼라드 연은 총재가 5~7%까지 금리 인상 지속해야 한다고 발언하며 투자심리 위축
- 연준 인사들의 매파적 발언에 3대지수 모두 소폭 하락, 미국 국채 2년물 금리 약 10bp 상승

**유럽 증시 - 지정학적 리스크와 영국 예산안 주시하며 대체로 하락**

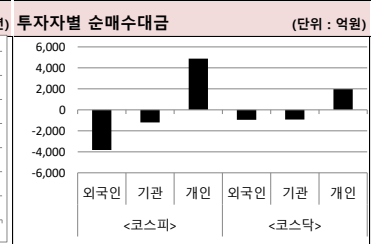
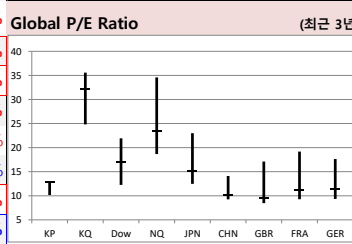
- 폴란드 미사일 피격 사건은 다소 진정되는 가운데 영국 정부 재정 축소안 발표로 경기 우려 심화
- STOXX600지수 0.42%, CAC40지수 0.47%, FTSE100지수 0.06% 하락, DAX지수 0.23% 상승

**중국 증시 - 코로나 확산세에 하락**

- 코로나19 확진자수 이틀 연속 2만명대 기록, 광둥성에만 1만명 이상 발생하며 투자심리 위축
- 다만 외국인 자금이 5거래일 연속 유입되면서 오후들어 낙폭 축소

**국내 증시 - 전날 미 증시 부진과 환율 상승에 하락**

- 전날 경기 둔화 우려로 필라델피아 반도체 지수 4% 이상 하락해 반도체업종 투자심리 위축
- 원달러 환율 상승이 외국인에 수급 부담으로 작용해 3,843억원 순매도, 기관은 1,202억원 순매도



**Today's Event**

- 미) 10월 기준주택판매
- 미) 옵션만기일
- 미) 10월 경기선행지수
- 미) 주간 원유 재고장비수
- 유) 영국 10월 소매판매
- 유) 독일 요아힘 나겔 분데스방크 총재 연설
- 일) 10월 소비자물가지수

- 엔젯 신규상장
- 유비온 신규상장
- 넵툰 신주상장(흡수합병)
- 제이오 신규상장
- 에이치앤비디자인 추가상장(유상증자)
- 대호특수강 거래정지(주식병합)
- 알채라 추가상장(유상증자)
- JTC 추가상장(유상증자)
- 바이오토로 보호예수 해제
- 비투엔 보호예수 해제
- 고바이오텍 보호예수 해제
- 바른전자 추가상장(CB전환)

S&P 500 Sector		1D	1W	1M	3M	YTD	2Y	3Y
에너지		0.1%	1.6%	12.0%	19.9%	66.9%	159.0%	62.3%
소재		-1.0%	-1.1%	11.5%	-1.2%	-12.3%	13.5%	32.3%
산업재		-0.2%	-1.0%	11.1%	-1.1%	-6.9%	12.7%	20.7%
경기소비재		-1.3%	-0.8%	-2.7%	-18.7%	-32.1%	-12.7%	14.6%
필수소비재		0.0%	0.5%	7.0%	-3.6%	-4.2%	11.0%	21.8%
의료		0.0%	-1.5%	4.9%	-0.2%	-5.9%	19.6%	37.8%
금융		-0.5%	-1.5%	8.5%	-1.5%	-10.4%	27.2%	17.9%
IT		0.2%	0.7%	8.4%	-12.2%	-24.6%	7.8%	50.3%
통신서비스		-0.7%	2.8%	-0.4%	-16.8%	-37.6%	-21.9%	-6.3%
유틸리티		-1.8%	-2.3%	4.0%	-13.0%	-6.2%	3.0%	7.2%

Korea Sector		1D	1W	1M	3M	YTD	2Y	3Y
에너지		-2.7%	-3.7%	7.8%	-12.0%	-13.9%	19.2%	3.7%
소재		-1.3%	1.5%	12.0%	6.3%	4.8%	6.1%	58.3%
산업재		-2.4%	0.4%	9.4%	-4.1%	-5.0%	1.8%	-6.2%
경기소비재		-1.6%	0.2%	1.9%	-9.8%	-18.7%	-4.7%	3.9%
필수소비재		-0.6%	5.1%	10.7%	1.4%	-14.0%	-26.3%	-24.2%
의료		-0.4%	-0.5%	5.0%	-11.0%	-17.2%	-34.0%	-0.8%
금융		-1.8%	-0.1%	3.5%	-2.7%	-10.5%	-2.4%	-10.8%
IT		-2.3%	1.0%	7.2%	0.4%	-21.5%	-4.3%	19.8%
통신서비스		0.9%	11.4%	15.5%	-20.0%	-46.7%	-29.6%	6.5%
유틸리티		-0.5%	7.7%	14.3%	-9.9%	-11.5%	-10.5%	-31.1%

Fixed Income		Commodity				Currency								
	Close	1D	1M	YTD	Close	1D	1M	YTD	Close	1D	1M	YTD		
국고채 3년	3.812	0.2	-43.8	201.7	국제유가(WTI)	81.64	-4.6%	-1.4%	8.5%	달러인덱스(pt)	106.68	0.4%	-4.9%	11.5%
국고채 10년	3.849	-5.1	-43.8	159.4	VIX Index	23.93	-0.7%	-21.5%	39.0%	원/달러(원)	1,338.90	1.0%	-5.9%	12.6%
미국채 2년	4.452	9.7	2.3	372.0	천연가스	6.37	2.7%	10.9%	70.8%	엔/달러(엔)	140.20	0.5%	-6.1%	21.8%
미국채 10년	3.766	7.6	-24.1	225.6	CRB상품지수	277.60	-1.8%	2.2%	19.5%	달러/유로(달러)	1.04	-0.3%	5.1%	-8.9%
일본 국채 10년	0.246	-0.2	-1.0	17.5	금(Comex)	1,763.00	-0.7%	6.9%	-3.6%	원/홍콩달러(원)	171.10	1.0%	-5.6%	12.1%
중국 국채 10년	3.203	0.0	0.0	21.0	BDI(Baltic Dry)	1,288.00	0.0%	-31.3%	-41.9%	원/위안(원)	187.64	0.1%	-5.0%	0.5%
독일 국채 10년	2.020	2.4	-26.5	219.7	구리	368.80	-2.3%	9.7%	-17.4%	달러/파운드(달러)	1.19	-0.4%	4.8%	-12.3%

※ 작성자(SK증권 리서치센터)는 본 조사항목자료에 게재된 내용들이 외부의 부당한 압력이나 간섭없이 신의성실하게 작성되었음을 확인합니다. 자료 제공일 시점에서의 의견 및 추정치로 최종 실적과 오차가 발생할 수 있으며, 투자를 유도할 목적이 아니라 투자판단에 참고가 되는 정보제공을 목적으로 하고 있습니다. 투자시 투자자 자신의 판단과 책임하에 최종결정을 하시기 바랍니다. 본 자료는 당사의 저작물로서 모든 저작권은 당사에게 있으며, 어떠한 경우에도 당사의 동의 없이 복제, 대여, 전송, 재배포 될 수 없습니다.



# MORNING CALL



2022-11-18, (금)

일일 상승률 상위 종목			일일 하락률 상위 종목		
종목명	시가총액	수익률	종목명	시가총액	수익률
KC코트렐	1,050	30.0%	코오롱글로벌	4,941	-15.3%
부산산업	1,049	30.0%	인디에프	1,128	-11.9%
풍국주정	2,199	29.7%	한미글로벌	4,016	-11.8%
알루코	2,938	25.3%	엑서지21	1,144	-11.1%
대아티아이	2,861	20.8%	동아화성	1,746	-10.9%
강원에너지	2,978	14.6%	유신	1,313	-10.4%
텔콘RF제작	1,379	12.4%	팜스빌	1,067	-9.7%
영풍제지	2,664	12.2%	세아특수강	1,817	-8.8%
에프에스티	3,753	10.2%	아이텍	1,359	-8.8%
에스와이	1,951	9.2%	도화엔지니어링	3,456	-8.1%
에스엠백셀	2,169	8.0%	희림	1,545	-7.9%
다우데이타	9,403	7.7%	STX엔진	3,290	-7.7%
제이브이엠	2,200	7.1%	비에이치아이	2,103	-7.5%
골든센츄리	1,362	6.9%	성신양회	2,537	-7.2%
세방	4,615	6.9%	한신기계	2,498	-6.9%
신라젠	9,947	6.9%	피씨엘	1,369	-6.8%
유티아이	3,762	6.7%	제이엔케이히터	1,538	-6.8%
리노공업	25,531	6.7%	한국비엔씨	3,927	-6.4%
HJ중공업	3,377	6.3%	롯데케미칼	58,440	-6.1%
이엔코퍼레이션	1,460	6.1%	한세실업	6,340	-5.9%

주요 투자자별 순매수/순매도 상위 종목 (단위 : 억원)

<외국인 순매수 상위>		<외국인 순매도 상위>		<기관 순매수 상위>		<기관 순매도 상위>		<개인 순매수 상위>		<개인 순매도 상위>	
종목명	매수대금	종목명	매도대금	종목명	매수대금	종목명	매도대금	종목명	매수대금	종목명	매도대금
에스엠	142.1	삼성전자	-1,137.1	현대로템	274.0	현대건설	-201.7	삼성전자	1,068.1	엔씨소프트	-223.8
삼성전기	116.2	SK하이닉스	-741.2	엔씨소프트	124.1	SK이노베이션	-197.7	SK하이닉스	676.8	에스엠	-140.9
호텔신라	40.0	삼성SDI	-257.2	고려아연	88.5	두산에너지빌리티	-188.2	삼성SDI	364.3	카카오	-132.8
LG전자	95.3	기아	-238.5	카카오	88.4	엘앤에프	-187.2	엘앤에프	340.0	현대로템	-116.5
롯데케미칼	91.1	현대로템	-176.2	SK하이닉스	67.9	삼성물산	-135.1	두산에너지빌리티	313.1	씨에스윈드	-97.2
포스코케미칼	89.3	S-Oil	-157.5	삼성전자	63.8	롯데케미칼	-127.3	기아	251.1	리노공업	-84.3
리노공업	85.5	KB금융	-156.6	POSCO홀딩스	49.7	삼성SDI	-116.8	S-Oil	233.1	삼성전기	-61.4
씨에스윈드	60.2	엘앤에프	-146.9	한국전력	43.6	포스코케미칼	-96.8	삼성물산	185.2	KT&G	-54.1
파라다이스	54.9	우리금융지주	-142.2	하나금융지주	41.5	LG이노텍	-84.8	KB금융	164.1	오리온	-53.7
SK이노베이션	53.7	두산에너지빌리티	-133.4	삼강엔터티	39.0	한화솔루션	-81.7	현대건설	159.0	강원에너지	-48.0
오리온	46.2	GS건설	-93.0	SK텔레콤	36.7	S-Oil	-76.1	SK이노베이션	142.2	에이비엘바이오	-46.9
현대건설	43.9	POSCO홀딩스	-93.0	씨에스윈드	35.4	LG전자	-75.5	한화솔루션	133.0	현대두산인프라코어	-42.0
JYP Ent.	42.2	한화에어로스페이스	-91.9	NAVER	34.3	삼성엔지니어링	-65.4	한화에어로스페이스	125.1	JYP Ent.	-31.7
현대두산인프라코어	42.1	신한지주	-90.8	레고캠바이오	32.7	코스모신소재	-57.8	우리금융지주	123.2	넷마블	-27.9
강원에너지	41.6	고려아연	-76.5	SK케미칼	32.0	삼성전기	-54.3	신한지주	111.1	LG유플러스	-27.6
호텔신라	40.0	일동제약	-73.8	KT	31.3	LG넥스원	-49.3	에코프로	105.1	호텔신라	-27.2
카카오	39.7	에코프로	-71.0	KT&G	24.6	한국항공우주	-48.8	위메이드	102.3	기업은행	-27.0
현대차	38.2	위메이드	-68.6	대성홀딩스	24.6	아프리카TV	-46.8	삼성엔지니어링	98.0	비에이치	-25.9
LG이노텍	35.0	NAVER	-65.5	알테오젠	24.0	파라다이스	-44.2	GS건설	93.9	덴티움	-25.4

후강통(Shanghai-Hongkong Link) 월간 거래량 최다 (단위 : CNY, %)      선강통(Shenzhen-Hongkong Link) 월간 거래량 최다 (단위 : CNY, %)

코드	종목명	시가총액(M)	Close	수익률	코드	종목명	시가총액(M)	Close	수익률
600519 C1 Equity	KWEICHOW MOUTAI CO LTD-A	1,695,867.0	1,350.00	-0.74%	300750 C2 Equity	CONTEMPORARY AMPEREX TEC	910,002.8	372.88	2.02%
601012 C1 Equity	LONGI GREEN ENERGY TECHNOL-	363,768.2	47.98	-2.58%	000858 C2 Equity	WULIANGYE YIBIN CO LTD-A	518,194.7	133.50	-2.91%
600036 C1 Equity	CHINA MERCHANTS BANK-A	663,500.1	26.82	-1.32%	002594 C2 Equity	BYD CO LTD -A	626,788.8	246.67	2.83%
600438 C1 Equity	WUXI APPTec CO LTD-A	219,115.9	76.40	-2.54%	300760 C2 Equity	SHENZHEN MINDRAY BIO-MED	394,576.9	325.44	0.91%
601888 C1 Equity	INNER MONGOLIA YILI INDUS-A	161,519.5	25.24	-2.47%	300059 C2 Equity	EAST MONEY INFORMATION CO	206,273.1	15.61	1.56%
603259 C1 Equity	CHINA YANGTZE POWER CO LTD-	460,750.1	20.26	-2.03%	000568 C2 Equity	LUZHOU LAOJIAO CO LTD-A	230,140.5	156.35	-2.49%
601888 C1 Equity	CHINA TOURISM GROUP DUTY F-	329,920.0	160.36	-4.23%	002466 C2 Equity	TIANQI LITHIUM CORP-A	150,912.3	95.55	3.36%
600887 C1 Equity	JIANGSU HENGRUI MEDICINE C-A	256,435.9	40.20	3.21%	300274 C2 Equity	SUNGROW POWER SUPPLY CO	194,441.2	130.92	1.39%
600031 C1 Equity	TONGWEI CO LTD-A	195,824.5	43.50	-3.70%	002475 C2 Equity	LUXSHARE PRECISION INDUSTR	202,312.0	28.50	7.02%
600406 C1 Equity	SHANXI XINGHUACUN FEN WINE	283,520.7	232.38	-0.96%	300124 C2 Equity	SHENZHEN INOVANCE TECHNC	176,486.0	66.70	2.88%

※ 작성자(SK증권 리서치센터)는 본 조사분석자료에 게재된 내용들이 외부의 부당한 압력이나 간섭없이 신의성실하게 작성되었음을 확인합니다. 자료 제공일 시점에서의 의견 및 추정치로 최종 실적과 오차가 발생할 수 있으며, 투자를 유도할 목적이 아니라 투자판단에 참고가 되는 정보제공을 목적으로 하고 있습니다. 투자시 투자자 자신의 판단과 책임하에 최종결정을 하시기 바랍니다. 본 자료는 당사의 저작권 물로서 모든 저작권은 당사에게 있으며, 어떠한 경우에도 당사의 동의 없이 복제, 대여, 전송, 재배포 될 수 없습니다.



# MORNING CALL

SK securities



2022-11-18, (금)

코스피 & 코스닥 섹터별 시가총액 상위 종목 수익률(국내)														
(단위: 억원 / 원)														
섹터	코드	종목명	시가총액	Close	1D	1W	YTD	코드	종목명	시가총액	Close	1D	1W	YTD
에너지 Energy	A096770	SK이노베이션	158,116	171,000	-3.7%	-5.5%	-28.3%	A009830	한화솔루션	95,065	49,700	-2.9%	0.2%	40.0%
	A010950	S-Oil	97,722	86,800	-2.3%	-2.5%	1.3%	A002380	KCC	23,283	262,000	-0.2%	4.8%	-16.8%
	A078930	GS	43,159	46,450	-2.5%	-3.4%	18.8%	A011780	금호석유	43,385	148,000	-0.7%	2.4%	-10.8%
	A018670	SK가스	10,753	116,500	-1.3%	-1.7%	-8.6%	A047050	포스코인터내셔널	27,513	22,300	-2.8%	-2.2%	-0.7%
	A002960	한국셀슈유	3,244	249,500	-0.2%	-0.2%	-3.1%	A010060	OCI	25,161	105,500	-0.5%	4.5%	1.4%
	A017940	E1	3,073	44,800	-0.9%	1.9%	-7.1%	A011790	SKC	42,412	112,000	-0.4%	5.7%	-35.8%
소재 Materials	A051910	LG화학	494,146	700,000	-1.0%	0.7%	13.8%	A036490	SK머티리얼즈	0	0	0.0%	0.0%	0.0%
	A005490	POSCO홀딩스	240,182	284,000	-1.4%	1.1%	3.5%	A036830	솔브레인홀딩스	5,419	25,850	-4.3%	11.4%	-25.3%
	A010130	고려아연	127,521	642,000	0.5%	5.3%	25.6%	A178920	PI첨단소재	9,735	33,150	-2.8%	3.4%	-39.8%
	A011170	롯데케미칼	58,440	170,500	-6.1%	-3.4%	-21.4%	A005290	동진세미켐	17,969	34,950	0.7%	10.4%	-31.5%
	A004020	현대제철	44,504	33,350	-1.2%	7.9%	-18.7%	A278280	천보	24,670	246,700	-5.3%	6.0%	-29.2%
	A003410	쌍용C&E	31,743	6,300	2.3%	7.3%	-18.3%	A078130	국일제지	3,293	2,580	-0.4%	8.6%	-36.5%
산업재 Industrials	A028260	삼성물산	224,265	120,000	-3.6%	-1.2%	0.8%	A010140	삼성중공업	47,432	5,390	-2.2%	1.3%	-4.9%
	A034730	SK	160,533	216,500	-1.6%	-1.6%	-13.8%	A000720	현대건설	45,545	40,900	-4.1%	1.0%	-8.0%
	A003550	LG	132,133	84,000	-2.2%	2.1%	3.8%	A004990	롯데지주	33,886	32,300	-4.4%	-9.0%	8.0%
	A009540	한국조선해양	54,920	77,600	-2.6%	2.2%	-18.0%	A047810	한국항공우주	43,669	44,800	-2.1%	-5.1%	38.1%
	A086280	현대글로벌비스	64,688	172,500	-3.4%	-3.9%	2.7%	A012750	에스원	24,357	64,100	-3.2%	0.9%	-13.3%
	A267250	HD현대	48,976	62,000	-0.3%	0.8%	15.5%	A000120	CJ대한통운	20,850	91,400	0.9%	8.6%	-27.5%
자유소비재 Consumer Discretionary	A005380	현대차	363,236	170,000	-1.2%	0.3%	-18.7%	A028300	HLB	42,626	36,600	-2.8%	2.0%	7.4%
	A012330	현대모비스	198,942	211,000	-2.3%	-4.3%	-17.1%	A035760	CJ ENM	17,872	81,500	-2.5%	7.2%	-41.3%
	A000270	기아	268,756	66,300	-2.2%	-0.5%	-19.3%	A034230	파라다이스	15,369	16,900	-0.9%	10.8%	13.0%
	A066570	LG전자	152,029	92,900	-2.8%	1.1%	-32.7%	A028150	GS홈쇼핑	0	0	0.0%	0.0%	0.0%
	A035250	강원랜드	51,453	24,050	-0.4%	1.5%	0.0%	A025980	아난티	5,367	6,210	-0.5%	8.6%	-41.1%
	A021240	코웨이	43,173	58,500	2.3%	6.0%	-21.4%	A033290	코웰패션	4,814	5,440	-0.2%	3.6%	-35.6%
필수소비재 Consumer Staples	A051900	LG생활건강	104,017	666,000	-0.8%	15.4%	-39.3%	A282330	BGF리테일	34,222	198,000	2.3%	11.2%	36.1%
	A033780	KT&G	130,016	94,700	-1.3%	0.3%	19.9%	A139480	이마트	26,287	94,300	-1.5%	5.6%	-37.6%
	A090430	아모레퍼시픽	70,484	120,500	-1.6%	8.1%	-27.8%	A007070	GS리테일	30,263	28,900	1.2%	0.2%	-4.9%
	A002790	아모레G	25,644	31,100	-0.2%	14.3%	-29.9%	A007310	오뚜기	18,717	467,000	0.8%	5.5%	2.4%
	A271560	오리온	44,280	112,000	2.3%	8.7%	8.2%	A000080	하이트진로	18,761	26,750	-0.7%	-1.8%	-11.3%
	A097950	CJ제일제당	59,012	392,000	0.0%	-7.1%	1.2%	A026960	동서	21,984	22,050	0.5%	1.6%	-28.9%
의료 Health Care	A207940	삼성바이오로직스	622,773	875,000	-0.6%	-3.5%	-2.0%	A091990	셀트리온헬스케어	104,598	66,100	-0.6%	-2.7%	-17.6%
	A068270	셀트리온	252,745	179,500	0.0%	-4.0%	-9.3%	A084990	헬릭스미스	5,220	13,850	0.7%	1.1%	-39.0%
	A128940	한미약품	33,382	271,000	0.0%	4.0%	-1.8%	A145020	휴젤	14,739	119,000	3.2%	-0.2%	-22.5%
	A008930	한미사이언스	23,675	34,500	-2.4%	-0.7%	-36.4%	A086900	메디톡스	8,138	123,600	0.5%	3.7%	-14.1%
	A000100	유한양행	43,133	58,900	-0.3%	3.2%	-5.2%	A140410	메지온	3,597	13,450	-2.9%	7.6%	-81.4%
	A069620	대웅제약	17,670	152,500	-0.7%	1.0%	3.0%	A067630	HLB생명과학	11,214	11,600	-1.7%	0.4%	-6.8%
IT Information Technology	A005930	삼성전자	3,665,446	61,400	-2.1%	1.7%	-21.6%	A032500	케이엔디블유	10,433	26,200	-3.7%	7.4%	-36.3%
	A000660	SK하이닉스	638,458	87,700	-4.2%	-1.6%	-33.1%	A240810	원익IPS	14,185	28,900	-3.0%	3.6%	-31.7%
	A018260	삼성에스디에스	98,657	127,500	-2.3%	0.4%	-18.5%	A056190	에스에프에이	13,969	38,900	-0.4%	3.5%	7.9%
	A006400	삼성SDI	481,352	700,000	-3.1%	-3.5%	6.9%	A098460	고영	9,543	13,900	-0.7%	7.3%	-41.4%
	A034220	LG디스플레이	51,525	14,400	-2.4%	0.7%	-41.5%	A039030	이오테크닉스	8,587	69,700	-2.5%	7.6%	-41.7%
	A011070	LG이노텍	73,486	310,500	-2.4%	8.0%	-14.7%	A218410	RFHIC	6,228	23,250	-1.7%	9.2%	-34.8%
	A012510	더존비즈온	10,756	35,400	0.4%	8.1%	-51.5%	A058470	리노공업	25,531	167,500	6.7%	23.8%	-15.5%
	A020150	일진머티리얼즈	29,695	64,400	-2.3%	4.9%	-52.3%	A046890	서울반도체	6,559	11,250	-0.4%	1.8%	-27.0%
	A307950	현대오트모터	31,263	114,000	-3.4%	-1.7%	-17.4%	A006490	인스코비	1,770	1,605	-2.7%	3.6%	-49.2%
	A017670	SK텔레콤	109,088	49,850	0.6%	-1.1%	-13.9%	A036630	세종텔레콤	1,856	668	-0.5%	-1.0%	-41.9%
통신서비스 Telecommunication Services	A030200	KT	94,784	36,300	0.0%	-0.7%	18.6%	A065530	와이어블	1,374	2,600	1.2%	10.9%	-19.0%
	A032640	LG유플러스	52,175	11,950	2.1%	1.3%	-12.1%	A000810	삼성화재	91,670	193,500	0.0%	-3.7%	-4.2%
	A055550	신한지주	183,887	35,850	-2.2%	-4.5%	-2.6%	A086790	하나금융지주	121,320	41,000	-1.8%	1.1%	-2.5%
금융 Financials	A105560	KB금융	198,520	48,550	-3.1%	-1.1%	-11.7%	A316140	우리금융지주	86,639	11,900	-2.5%	0.9%	-6.3%
	A032830	삼성생명	134,800	67,400	0.2%	-0.3%	5.2%	A015350	부산가스	0	0	0.0%	0.0%	0.0%
	A015760	한국전력	125,504	19,550	-0.5%	7.7%	-11.5%	A004690	삼천리	13,584	335,000	3.2%	10.7%	268.9%
유틸리티 Utilities	A036460	한국가스공사	31,848	34,500	-2.0%	-5.4%	-11.8%	A017390	서울가스	17,850	357,000	0.0%	8.2%	113.1%
	A071320	지역난방공사	3,149	27,200	-0.9%	3.8%	-29.8%	A267290	경동도시가스	1,412	23,950	-1.6%	0.2%	6.0%

※ 작성자(SK증권 리서치센터)는 본 조사분석자료에 게재된 내용들이 외부의 부당한 압력이나 간섭없이 신의성실하게 작성되었음을 확인합니다. 자료 제공일 시점에서의 의견 및 추정치로 최종 실적과 오차가 발생할 수 있으며, 투자를 유도할 목적이 아니라 투자판단에 참고가 되는 정보제공을 목적으로 하고 있습니다. 투자시 투자자 자신의 판단과 책임하에 최종결정을 하시기 바랍니다. 본 자료는 당사의 저작물로서 모든 저작권은 당사에게 있으며, 어떠한 경우에도 당사의 동의 없이 복제, 대여, 전송, 재배포 될 수 없습니다.



# MORNING CALL



2022-11-18, (금)

## 섹터별 시가총액 상위 종목 수익률(해외)

Dow Jones Industrial Average Memebers							Materials						
Company	국가	Close	1D	1W	1M	YTD	Company	국가	Close	1D	1W	1M	YTD
Apple	USA	150.7	1.3%	2.6%	4.8%	-15.1%	BHP Billiton	AUS	43.8	-1.5%	8.0%	10.5%	18.5%
American Express	USA	150.6	-1.3%	-2.7%	3.2%	-7.9%	BASF	DEU	49.0	-0.9%	0.6%	9.7%	-20.6%
Boeing	USA	172.8	0.1%	-2.7%	25.8%	-14.2%	Rio Tinto	AUS	106.2	-1.8%	8.0%	12.6%	6.0%
Caterpillar	USA	230.4	-0.9%	-0.9%	25.5%	11.5%	SABIC	SAU	84.9	1.1%	2.2%	-7.7%	-26.8%
Cisco Systems	USA	46.6	5.0%	2.0%	11.5%	-26.5%	Glencore	GBR	511.9	-1.0%	2.1%	6.0%	36.5%
Chevron	USA	184.1	-0.5%	1.5%	13.1%	56.9%	Vale S.A.	BRA	83.1	0.8%	11.5%	15.5%	6.6%
Walt Disney	USA	91.5	-2.7%	1.1%	-7.1%	-41.0%	Air Liquide S.A.	FRA	134.9	-1.3%	-1.8%	12.5%	-3.2%
Dow Inc	USA	50.1	-0.8%	0.3%	8.1%	-	Nutrien	CAN	105.1	1.5%	-0.4%	-6.6%	52.3%
Walgreens Boots Alliance	USA	40.1	-0.6%	4.3%	21.2%	-23.1%	Shin-Etsu Chemical	JAP	17,330.0	-2.0%	8.3%	15.2%	-13.0%
Goldman Sachs Group	USA	379.8	-0.7%	0.4%	21.0%	-0.7%	LyondellBasell	USA	81.8	-1.1%	-2.6%	2.0%	-11.3%
Home Depot	USA	311.4	-1.1%	-0.1%	9.3%	-25.0%	Air Products & Chemicals	USA	293.3	-0.6%	1.3%	21.0%	-3.6%
IBM	USA	146.1	1.1%	3.4%	18.8%	9.3%	Southern Copper	USA	58.6	-1.2%	4.2%	23.8%	-5.1%
Intel	USA	29.9	1.2%	0.4%	15.5%	-42.0%	Linde PLC	USA	330.3	-1.0%	0.6%	16.0%	-4.6%
Johnson & Johnson	USA	174.9	0.8%	0.2%	5.3%	2.2%	Alcoa	USA	47.4	-2.7%	8.1%	19.3%	-20.5%
JPMorgan Chase & Co	USA	132.5	-0.4%	-1.9%	11.5%	-16.3%	Industrials						
Coca-Cola	USA	60.7	0.3%	-0.3%	7.6%	2.5%	Company	국가	Close	1D	1W	1M	YTD
McDonald's	USA	273.4	0.3%	-0.9%	9.7%	2.0%	Honeywell Int'l	USA	214.5	0.2%	-0.1%	19.3%	2.9%
3M	USA	127.2	-1.2%	-1.5%	9.7%	-28.4%	Siemens	DEU	129.9	7.0%	7.6%	19.6%	-14.9%
Merck & Co	USA	102.3	2.4%	0.4%	8.1%	33.5%	Union Pacific	USA	209.8	-1.2%	-1.5%	4.1%	-16.7%
Microsoft	USA	241.7	0.0%	-0.5%	1.3%	-28.1%	Lockheed Martin	USA	472.8	1.4%	-3.7%	9.5%	33.0%
NIKE	USA	105.4	0.1%	5.9%	17.5%	-36.8%	UPS	USA	176.1	-0.6%	2.2%	5.4%	-17.9%
Pfizer	USA	48.3	0.6%	2.0%	9.6%	-18.2%	Airbus	FRA	113.1	-1.1%	-0.1%	12.8%	0.6%
Procter & Gamble	USA	140.9	-0.6%	-0.2%	9.7%	-13.9%	Fedex	USA	171.5	0.5%	3.3%	9.8%	-33.7%
Travelers	USA	182.9	1.0%	-0.2%	9.7%	16.9%	General Dynamics	USA	246.5	0.7%	-2.7%	3.8%	18.3%
UnitedHealth Group	USA	515.3	0.7%	-5.3%	-1.3%	2.6%	Raytheon	USA	117.0	0.0%	0.0%	0.0%	0.0%
United Technologies	USA	94.5	0.2%	-3.4%	8.2%	9.8%	Northrop Grumman	USA	518.9	2.7%	-2.4%	2.4%	34.0%
Visa	USA	211.0	0.4%	2.6%	12.7%	-2.6%	Vinci	FRA	94.6	-0.6%	-1.3%	9.1%	1.9%
Verizon	USA	38.2	0.7%	-0.9%	2.9%	-26.6%	Illinois Tool Works	USA	226.5	-0.5%	1.0%	17.1%	-8.2%
Walmart	USA	148.0	-0.3%	4.0%	10.3%	2.3%	Deutsche Post	DEU	38.3	0.0%	0.5%	11.1%	-32.2%
Exxon Mobil	USA	113.1	0.1%	2.3%	12.2%	84.8%	Canadian National Railway	CAN	164.7	0.6%	0.2%	5.5%	6.0%
Energy							Consumer Discretionary						
Company	국가	Close	1D	1W	1M	YTD	Company	국가	Close	1D	1W	1M	YTD
Royal Dutch Shell	GBR	1,895.2	0.0%	0.0%	0.0%	16.9%	Amazon	USA	94.9	-2.3%	-1.8%	-18.5%	-43.1%
Petro China	HKG	3.4	-1.2%	4.0%	1.2%	-2.6%	Toyota Motor	JAP	1,993.5	-0.1%	1.8%	-0.7%	-5.3%
Total	FRA	57.4	-1.4%	1.6%	10.2%	28.7%	Comcast	USA	34.3	0.8%	4.5%	11.4%	-31.9%
BP	GBR	478.7	-0.6%	1.7%	7.5%	44.8%	LVMH	FRA	696.8	-0.3%	1.5%	9.5%	-4.2%
China Petroleum	HKG	3.4	-0.9%	2.1%	0.3%	-5.8%	Netflix	USA	295.3	-3.5%	7.4%	22.6%	-51.0%
Schlumberger	USA	52.8	-0.3%	-0.5%	21.8%	76.4%	Naspers	ZAF	257,968.0	-1.2%	17.2%	15.2%	4.4%
Petrobras	BRA	27.2	0.0%	4.0%	-20.6%	-4.5%	Booking Holdings	USA	1,940.8	-3.6%	-0.3%	9.4%	-19.1%
Reliance Industries	IND	2,599.1	0.3%	1.0%	6.0%	9.8%	Inditex	ESP	23.6	-1.0%	-3.4%	3.8%	-17.2%
Equinor	NOR	349.6	-2.1%	-3.7%	-2.5%	48.2%	Volkswagen	DEU	184.7	0.4%	0.3%	7.3%	-28.5%
Shenhua Energy	HKG	22.0	-2.4%	-3.7%	-7.8%	20.4%	Daimler	DEU	0.0	#DIV/0!	#DIV/0!	#DIV/0!	#DIV/0!
Conocophillips	USA	131.2	1.5%	1.3%	11.3%	81.8%	Charter Comm.	USA	384.3	-1.2%	3.0%	16.9%	-41.1%
CNOOC	HKG	10.4	-0.6%	2.8%	5.0%	29.3%	Starbucks	USA	97.0	-0.1%	0.7%	9.0%	-17.1%
ENI S.P.A.	ITA	14.1	-1.9%	0.1%	20.1%	15.3%	Adidas	DEU	129.1	-0.2%	0.9%	9.3%	-49.0%
EOG Resources Inc	USA	144.5	0.7%	1.5%	16.5%	62.7%	Lowe's	USA	208.4	-3.1%	2.0%	7.9%	-19.4%
Rosneft Oil Co.	RUS	337.0	-1.5%	-6.1%	8.8%	-43.8%	Tesla	USA	183.2	-2.0%	-4.0%	-16.8%	-48.0%
Gazprom	RUS	168.8	0.0%	0.2%	3.6%	-50.8%	TJX	USA	78.0	-1.3%	5.4%	16.7%	2.7%
Lukoil	RUS	4,623.0	-0.8%	-1.4%	7.5%	-29.6%	Marriott International	USA	160.0	-1.0%	1.3%	6.7%	-3.2%
Suncor Energy	CHN	48.3	0.1%	1.3%	13.0%	52.7%	Gree Electric Appliances	CHN	31.8	0.1%	5.4%	-1.8%	-14.3%
Enterprise Products Partners	USA	24.6	-1.6%	-1.4%	-3.5%	12.1%	Carnival	USA	9.5	-1.2%	-2.8%	17.7%	-52.7%
Enbridge	CHN	53.7	-0.2%	-1.5%	4.7%	8.7%	Sands China	HKG	20.0	-0.2%	18.8%	23.4%	9.9%
Occidental Petroleum	USA	71.5	-0.7%	1.4%	5.4%	146.5%	Nissan Motor	JAP	488.8	-1.8%	0.1%	6.3%	-12.1%

※ 작성자(SK증권 리서치센터)는 본 조사분석자료에 게재된 내용들이 외부의 부당한 압력이나 간섭없이 신의성실하게 작성되었음을 확인합니다. 자료 제공일 시점에서의 의견 및 추정치로 최종 실적과 오차가 발생할 수 있으며, 투자를 유도할 목적이 아니라 투자판단에 참고가 되는 정보제공을 목적으로 하고 있습니다. 투자시 투자자 자신의 판단과 책임하에 최종결정을 하시기 바랍니다. 본 자료는 당사의 저작물로서 모든 저작권은 당사에게 있으며, 어떠한 경우에도 당사의 동의 없이 복제, 대여, 전송, 재배포 될 수 없습니다.



# MORNING CALL



2022-11-18, (금)

## Consumer Staples

(단위 : 각국 거래소 통화 기준)						
Company	국가	Close	1D	1W	1M	YTD
Nestle	CHE	109.9	1.3%	-0.2%	1.9%	-13.8%
AB Inbev	BEL	53.0	0.1%	0.1%	10.9%	-0.4%
Unilever	NLD	46.3	-0.4%	-0.2%	3.3%	-1.6%
Pepsico	USA	180.0	1.0%	-0.9%	2.8%	3.6%
Philip Morris	USA	95.2	0.5%	2.0%	10.3%	0.2%
Kweichow Moutai	CHN	1,567.0	-1.2%	6.2%	-8.1%	-23.6%
BAT	GBR	3,287.0	0.9%	-0.9%	0.1%	20.2%
L'oreal	FRA	346.6	0.3%	2.4%	5.0%	-16.9%
Altria Group	USA	43.7	0.2%	-1.2%	-2.5%	-7.8%
AmBev	BRA	15.4	-0.3%	-3.7%	3.4%	-0.1%
Diageo	GBR	3,652.5	0.2%	-1.9%	-0.7%	-9.5%
Costco Wholesale	USA	521.3	-0.5%	1.6%	10.2%	-8.2%
Kraft Heinz	USA	37.8	0.2%	-0.3%	4.7%	5.2%
CVS Health	USA	94.9	-1.2%	-5.0%	3.3%	-8.0%
Mondelez International	USA	64.5	-0.8%	-0.8%	10.5%	-2.8%

## Telecommunication Services

(단위 : 각국 거래소 통화 기준)						
Company	국가	Close	1D	1W	1M	YTD
AT&T	USA	19.0	0.1%	0.6%	21.5%	2.1%
China Mobile	HKG	49.9	0.7%	3.2%	-0.6%	6.5%
NTT Docomo	JAP	3,880.0	0.0%	0.0%	0.0%	0.0%
Nippon Telegraph	JAP	3,760.0	0.2%	-4.4%	-6.4%	19.4%
Softbank	JAP	6,319.0	-0.1%	-7.5%	14.1%	16.3%
Deutsche Telekom	DEU	18.9	-0.2%	-2.8%	4.8%	16.1%
Vodafone	GBR	96.4	-0.8%	-8.8%	-3.2%	-14.1%
KDDI	JAP	4,064.0	0.7%	-4.7%	-4.5%	20.9%
America Movil SAB	MEX	19.5	1.5%	0.4%	18.7%	-6.1%
T-Mobile	USA	147.8	2.0%	-1.8%	8.5%	27.4%
Telefonica	ESP	3.5	0.3%	-3.5%	3.5%	-9.2%
Orange	FRA	9.7	-0.3%	-0.2%	3.4%	3.4%
Singapore Telecom	SGP	2.8	-0.4%	6.1%	12.0%	20.3%
Emirates Telecom	ARE	25.3	-1.1%	0.5%	6.7%	-20.1%
Saudi Telecom	SAU	37.7	-0.9%	-1.7%	-3.3%	-16.3%
Bell Canada Enterprises	CAN	62.0	-0.6%	-0.8%	3.9%	-5.9%

## Health Care

(단위 : 각국 거래소 통화 기준)						
Company	국가	Close	1D	1W	1M	YTD
Novartis	CHE	79.1	0.1%	-3.9%	2.3%	-1.5%
Roche Holding	CHE	306.8	-1.7%	-7.2%	-6.6%	-19.1%
AbbVie	USA	152.2	0.2%	1.6%	5.2%	12.4%
Amgen	USA	287.3	1.2%	-1.3%	14.0%	27.7%
Novo Nordisk	DNK	809.7	-0.4%	-3.2%	0.3%	10.2%
Abbott Laboratories	USA	102.6	-1.0%	-1.6%	-2.3%	-27.1%
Medtronic	USA	79.9	-2.2%	-2.3%	-4.9%	-22.7%
Bristol Myers Squibb	USA	77.2	1.3%	-2.8%	7.6%	23.8%
Sanofi	FRA	84.5	-0.3%	-2.8%	3.4%	-4.1%
Gilead Sciences	USA	83.6	0.9%	1.2%	25.0%	15.2%
Bayer	DEU	52.7	0.1%	2.2%	5.6%	12.1%
GlaxoSmithKline	GBR	1,354.4	-1.5%	-3.8%	-0.7%	-16.7%
Astrazeneca	GBR	10,814.0	0.6%	-3.1%	9.9%	24.6%
Thermo Fisher	USA	529.9	-1.1%	1.8%	1.0%	-20.6%
Eli Lilly & Co.	USA	360.8	2.2%	-2.2%	7.7%	30.6%
Celgene	USA	108.2	0.0%	0.0%	0.0%	0.0%

## Utilities

(단위 : 각국 거래소 통화 기준)						
Company	국가	Close	1D	1W	1M	YTD
Nextera Energy	USA	82.4	-2.3%	-1.0%	9.7%	-11.8%
Enel S.P.A	ITA	5.0	-2.7%	-0.2%	17.4%	-29.0%
Yangtze Power	CHN	21.3	1.0%	6.3%	-5.7%	-6.3%
Duke Energy	USA	95.5	-2.5%	-1.6%	5.2%	-8.9%
Iberdrola	ESP	10.5	0.0%	-0.2%	8.9%	0.8%
Southern Co/the	USA	64.9	-1.4%	-1.2%	-0.7%	-5.3%
Dominion Energy	USA	58.4	-2.1%	-6.4%	-12.3%	-25.7%
EDF	FRA	11.9	0.0%	0.2%	0.2%	20.8%
Engie	FRA	14.3	0.4%	3.1%	18.0%	10.1%
Exelon	USA	37.5	-1.5%	-3.9%	-0.2%	-9.0%
National Grid	GBR	1,005.5	-0.5%	-1.2%	11.4%	-5.1%
AEP	USA	89.1	-0.7%	-3.0%	2.9%	0.1%
HK & China Gas	HKG	6.7	0.5%	8.6%	1.7%	-44.9%
Sempra Energy	USA	154.1	-2.1%	-1.1%	6.0%	16.5%

## Information Technology

(단위 : 각국 거래소 통화 기준)						
Company	국가	Close	1D	1W	1M	YTD
Alphabet	USA	98.4	-0.5%	4.7%	-2.4%	-32.1%
Tencent	HKG	292.0	-0.8%	26.2%	14.8%	-34.1%
Alibaba	USA	84.3	7.8%	20.8%	10.4%	-29.1%
Facebook	USA	#N/A	N/A	#VALUE!	#VALUE!	#VALUE!
Taiwan Semicon	TWN	485.0	-0.4%	19.0%	19.2%	-21.1%
Oracle	USA	79.2	-0.9%	2.6%	18.2%	-9.2%
Nvidia	USA	156.8	-1.5%	-0.5%	31.0%	-46.7%
SAP	DEU	107.6	0.9%	3.2%	19.4%	-13.8%
Adobe Systems	USA	337.8	-0.2%	2.4%	15.3%	-40.4%
Texas Instruments	USA	175.4	1.1%	0.4%	15.7%	-7.0%
Broadcom	USA	512.1	0.1%	1.1%	17.8%	-23.0%
Paypal	USA	85.6	-1.6%	-1.3%	0.4%	-54.6%
ASML	NLD	565.0	1.1%	3.8%	40.0%	-20.1%
Baidu	USA	99.6	5.1%	15.6%	-2.6%	-33.1%
Qualcomm	USA	122.9	1.8%	1.8%	10.5%	-32.8%
Micron Technology	USA	58.7	-0.2%	-2.5%	11.8%	-36.9%
Tokyo Electron	JAP	45,030.0	-3.0%	10.0%	21.0%	-32.1%
Nintendo	JAP	5,879.0	1.1%	2.1%	-3.9%	9.6%
Applied Materials	USA	104.5	0.2%	-0.3%	38.8%	-33.6%

## Financials

(단위 : 각국 거래소 통화 기준)						
Company	국가	Close	1D	1W	1M	YTD
Berkshire Hathaway	USA	463,695.0	-0.4%	1.3%	8.2%	2.9%
Ind&Comm BOC	CHN	4.2	0.2%	1.5%	-4.1%	-9.9%
Bank of America	USA	37.2	-0.5%	-2.5%	6.6%	-16.5%
Construction BOC	HKG	4.6	-0.9%	3.9%	2.5%	-15.6%
Wells Fargo	USA	46.0	-0.5%	-4.1%	3.0%	-4.1%
PingAn Insurance	HKG	44.1	-0.8%	26.9%	14.5%	-21.5%
Agricultural Bank	HKG	2.4	0.0%	4.7%	3.8%	-9.0%
HSBC Holdings	GBR	481.2	1.2%	1.5%	3.3%	7.3%
Citi Group	USA	48.3	-0.2%	-0.4%	9.3%	-20.1%
Bank of China	HKG	2.7	0.0%	1.9%	1.9%	-5.3%

## Real Estate

(단위 : 각국 거래소 통화 기준)						
Company	국가	Close	1D	1W	1M	YTD
American Tower	USA	216.3	-1.3%	-2.1%	9.7%	-26.0%
China Vanke	HKG	13.3	0.0%	18.5%	-0.9%	-26.5%
Simon Property	USA	115.8	0.2%	-3.5%	17.4%	-27.5%
SHKP Ltd	HKG	92.0	-0.9%	7.1%	-0.9%	-2.8%
Country Garden	HKG	2.8	3.0%	68.1%	97.9%	-59.7%
Crown Castle Int'l	USA	133.6	-1.5%	-3.6%	0.2%	-36.0%
China Evergrande	HKG	1.7	0.0%	0.0%	0.0%	3.8%
Overseas land&Invest	HKG	20.0	0.2%	21.5%	0.0%	8.3%

※ 작성자(SK증권 리서치센터)는 본 조사분석자료에 게재된 내용들이 외부의 부당한 압력이나 간섭없이 신의성실하게 작성되었음을 확인합니다. 자료 제공일 시점에서의 의견 및 추정치로 최종 실적과 오차가 발생할 수 있으며, 투자를 유도할 목적이 아니라 투자판단에 참고가 되는 정보제공을 목적으로 하고 있습니다. 투자시 투자자 자신의 판단과 책임하에 최종결정을 하시기 바랍니다. 본 자료는 당사의 저작물로서 모든 저작권은 당사에게 있으며, 어떠한 경우에도 당사의 동의 없이 복제, 대여, 전송, 재배포 될 수 없습니다.

