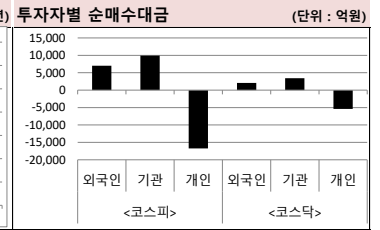
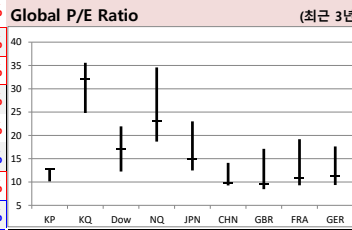
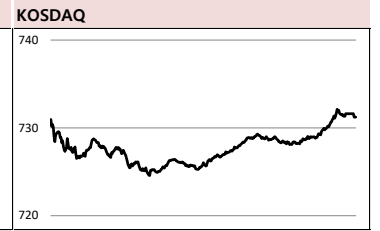
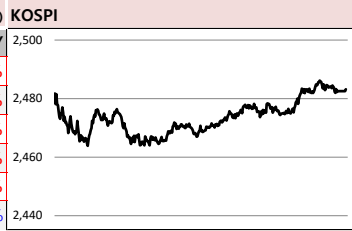


MORNING CALL



2022-11-14 (월)

Global Indices		(단위: pt, 10억 현시통화)						
	Close	시가총액	1D	1W	1M	3M	YTD	3Y
KOSPI	2,483.2	1,893,933.8	3.4%	5.7%	12.7%	-1.6%	-16.6%	16.0%
KOSDAQ	731.2	333,945.6	3.3%	5.4%	8.9%	-12.1%	-29.3%	9.9%
Dow Jones	33,747.9	10,025.9	0.1%	4.1%	15.5%	1.2%	-7.1%	21.9%
Nasdaq	11,323.3	19,161.2	1.9%	8.1%	8.7%	-11.4%	-27.6%	33.4%
S&P 500	3,992.9	34,874.1	0.9%	5.9%	11.6%	-5.1%	-16.2%	29.1%
UK	7,318.0	2,005.8	-0.8%	-0.2%	7.2%	-2.0%	-0.9%	-0.6%
Germany	14,224.9	1,489.2	0.6%	5.7%	16.9%	3.9%	-10.5%	7.1%
France	6,594.6	2,156.3	0.6%	2.8%	13.3%	0.8%	-7.8%	11.4%
Japan	28,263.6	491,976.6	3.0%	3.9%	7.1%	1.6%	-1.8%	20.2%
China	3,087.3	43,538.3	1.7%	0.5%	2.0%	-5.9%	-15.2%	5.9%
Brazil	112,253.5	3,479.2	2.3%	-5.0%	-2.2%	2.3%	7.1%	5.2%
Vietnam	954.5	3,810,376.0	0.8%	-4.3%	-7.8%	-23.8%	-36.3%	-6.3%
India	61,795.0	121,423.1	1.9%	1.4%	7.2%	4.2%	6.1%	53.2%
Russia	2,217.4	32,371.6	0.3%	2.9%	13.6%	4.0%	-41.5%	-24.9%



Global Market

미국 증시 - 전일 폭등에 이은 상승세 지속

- 연준의 긴축 속도가 예상보다 빠르게 둔화될 수 있다는 기대감이 더해지며 상승세 지속
- CPI 여전히 7% 대로 높은 상승률 보이고 있어 전환점을 예단하기에는 이르다는 분석

유럽 증시 - 영국 경기부진 우려에 혼조세 마감

- 美 연준의 긴축속도 조절 기대감에도 불구하고 영국 경기부진 우려로 혼조세 마감
- STOXX 600 +0.57%, 독일 DAX +0.56%, 프랑스 CAC40 +0.58%, 영국 FTSE100 -0.78%

중국 증시 - 中 입국자 격리기간 축소 소식에 상승

- 전일 美 인플레이션 둔화 영향에 더해 중국 입국자에 대한 격리기간을 축소한다는 소식에 상승
- 대부분 업종이 상승했으며 부동산 개발 및 제약 및 무역주 중심으로 상승

국내 증시 - 美 CPI 서프라이즈에 3%이상 급등

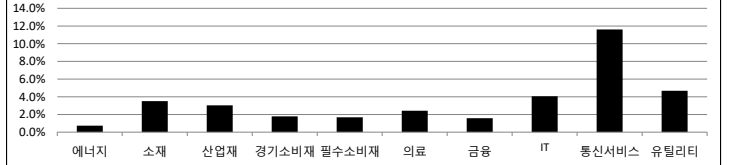
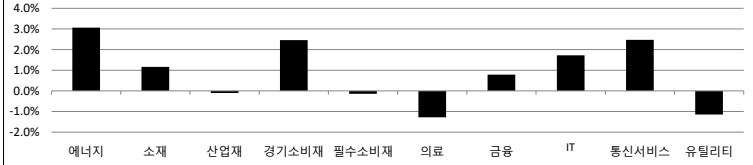
- 전일 美 10월 CPI가 예상치 하회하며 긴축 완화 기대감에 상승, 원달러 환율 60원 가까이 급락
- 수급별로 기관과 외국인은 각각 9,912억원, 6,952억원 순매수한 반면 개인은 1조5,858억원 순매도

Today's Event

- 美-中 정상, 첫 대면 회담
- 한) 서울-경기 4곳 제외 규제지역 해제
- 유) 9월 산업생산
- 윤성예프앤씨 신규상장
- 휴마시스 변경상장(주식병합)
- 인벤티지랩 공모청약
- 알테오젠 추가상장(무상증자)
- 에이팩트 추가상장(무상증자)

S&P 500 Sector	1D	1W	1M	3M	YTD	2Y	3Y
에너지	3.1%	2.0%	16.2%	20.8%	69.4%	182.1%	62.3%
소재	1.2%	7.7%	18.4%	2.1%	-10.3%	17.3%	34.9%
산업재	-0.1%	4.6%	17.2%	1.2%	-6.0%	17.4%	22.1%
경기소비재	2.5%	5.9%	3.1%	-13.6%	-29.8%	-9.1%	18.9%
필수소비재	-0.1%	2.4%	8.7%	-1.4%	-4.8%	11.8%	22.7%
의료	-1.3%	1.8%	9.1%	0.9%	-5.7%	19.8%	40.7%
금융	0.8%	5.7%	18.3%	2.5%	-8.4%	32.7%	20.7%
IT	1.7%	10.0%	14.0%	-9.8%	-23.8%	9.2%	53.6%
통신서비스	2.5%	9.2%	3.4%	-16.6%	-37.8%	-21.3%	-4.9%
유틸리티	-1.1%	1.4%	10.5%	-9.8%	-5.1%	2.3%	10.8%

Korea Sector	1D	1W	1M	3M	YTD	2Y	3Y
에너지	0.7%	0.9%	11.6%	-3.5%	-9.9%	26.8%	7.8%
소재	3.5%	7.8%	19.4%	8.3%	6.8%	7.3%	62.3%
산업재	3.0%	4.8%	14.2%	-1.9%	-2.6%	5.3%	-3.7%
경기소비재	1.8%	4.2%	5.3%	-9.9%	-17.4%	-2.6%	7.2%
필수소비재	1.7%	1.9%	7.6%	-2.5%	-16.7%	-29.0%	-27.3%
의료	2.4%	5.0%	13.6%	-10.2%	-14.8%	-33.3%	3.2%
금융	1.6%	4.4%	10.3%	-1.6%	-9.0%	-1.2%	-9.4%
IT	4.1%	6.4%	12.0%	5.0%	-19.1%	4.9%	25.6%
통신서비스	11.6%	12.8%	20.1%	-22.4%	-46.6%	-29.9%	12.3%
유틸리티	4.7%	12.8%	4.7%	-12.8%	-14.0%	-12.2%	-32.1%



Fixed Income	Close	1D	1M	YTD
국고채 3년	3.833	-19.7	-26.9	203.8
국고채 10년	3.900	-16.5	-19.2	164.5
미국채 2년	4.332	0.0	4.1	360.0
미국채 10년	3.813	0.0	-8.4	230.2
일본 국채 10년	0.242	-1.1	-1.4	17.1
중국 국채 10년	3.203	0.0	0.0	21.0
독일 국채 10년	2.160	15.1	-15.4	233.7

Commodity	Close	1D	1M	YTD
국제유가(WTI)	88.96	2.9%	1.9%	18.3%
VIX Index	22.52	-4.3%	-32.9%	30.8%
천연가스	5.88	-5.8%	-8.6%	57.6%
CRB상품지수	285.79	1.3%	2.3%	23.0%
금(Comex)	1,769.40	0.9%	5.9%	-3.2%
BDI(Baltic Dry)	1,355.00	-2.5%	-27.7%	-38.9%
구리	391.35	4.1%	14.3%	-12.3%

Currency	Close	1D	1M	YTD
달러인덱스(pt)	106.29	-1.8%	-6.2%	11.1%
원/달러(원)	1,318.75	-4.3%	-7.4%	10.9%
엔/달러(엔)	138.81	-1.5%	-5.5%	20.6%
달러/유로(달러)	1.03	1.4%	6.6%	-9.0%
원/홍콩달러(원)	168.29	-4.2%	-7.3%	10.3%
원/위안(원)	185.79	-2.2%	-6.6%	-0.5%
달러/파운드(달러)	1.18	1.0%	6.6%	-12.6%

※ 작성자(SK증권 리서치센터)는 본 조사분석자료에 게재된 내용들이 외부의 부당한 압력이나 간섭없이 신의성실하게 작성되었음을 확인합니다. 자료 제공일 시점에서의 의견 및 추정치로 최종 실적과 오차가 발생할 수 있으며, 투자를 유도할 목적이 아니라 투자판단에 참고가 되는 정보제공을 목적으로 하고 있습니다. 투자시 투자자 자신의 판단과 책임하에 최종결정을 하시길 바랍니다. 본 자료는 당사의 저작물로써 모든 저작권은 당사에 있으며, 어떠한 경우에도 당사의 동의 없이 복제, 대역, 전송, 재배포 될 수 없습니다.



MORNING CALL



2022-11-14, (월)

일일 상승률 상위 종목			일일 하락률 상위 종목		
종목명	시가총액	수익률	종목명	시가총액	수익률
비에이치아이	2,405	22.2%	SCI평가정보	1,406	-6.7%
지엔원에너지	1,217	19.1%	푸른저축은행	1,900	-6.7%
한국선재	1,258	18.2%	루트로닉	4,878	-5.9%
F&F홀딩스	8,996	17.4%	에스엠백셀	2,103	-5.7%
대성창투	1,274	16.2%	롯데지주	35,145	-5.6%
카카오	261,412	15.6%	인바디	2,675	-5.3%
피에스케이	5,330	15.4%	스킨앤스킨	1,077	-4.4%
케이피에스	1,117	15.1%	골드앤에스	1,594	-4.4%
태림포장	2,499	14.6%	제주은행	2,631	-4.3%
한국비엔씨	3,981	14.4%	고려신용정보	1,623	-4.2%
두산테스나	4,716	13.9%	티플렉스	1,012	-4.0%
알에프텍	1,694	13.7%	동원개발	3,210	-3.8%
엔씨소프트	102,086	13.4%	플래스크	1,920	-3.8%
코나아이	2,629	13.0%	현대해상	26,909	-3.5%
셀리버리	4,787	13.0%	CJ프레시웨이	3,840	-2.9%
하이드로리튬	4,556	12.4%	DN오토모티브	6,656	-2.8%
세아특수강	2,185	11.6%	한국가스공사	32,817	-2.5%
제주항공	9,047	11.4%	신라젠	9,937	-2.3%
솔루스첨단소재	13,588	11.2%	롯데제과	11,982	-2.3%
LG이노텍	75,616	11.1%	제룡전기	1,601	-2.3%

주요 투자자별 순매수/순매도 상위 종목 (단위: 억원)

<외국인 순매수 상위>		<외국인 순매도 상위>		<기관 순매수 상위>		<기관 순매도 상위>		<개인 순매수 상위>		<개인 순매도 상위>	
종목명	매수대금	종목명	매도대금	종목명	매수대금	종목명	매도대금	종목명	매수대금	종목명	매도대금
삼성전자	1,841.2	POSCO홀딩스	-389.5	삼성전자	2,075.7	롯데케미칼	-143.3	SK이노베이션	220.4	삼성전자	-3,850.6
삼성SDI	525.9	신한지주	-185.1	NAVER	1,042.9	한국가스공사	-130.2	한국가스공사	193.2	NAVER	-1,227.2
일진머티리얼즈	131.0	SK이노베이션	-165.7	카카오	634.5	현대해상	-129.8	현대해상	175.3	LG이노텍	-965.6
LG이노텍	459.3	현대로템	-141.6	엔씨소프트	544.4	KT	-121.2	S-Oil	147.4	SK하이닉스	-860.6
SK하이닉스	341.8	KB금융	-139.6	SK하이닉스	532.9	CJ제일제당	-102.0	현대로템	131.0	카카오	-815.3
삼성전기	276.6	현대차	-134.1	엘앤에프	519.1	삼성바이오로직스	-93.2	SK텔레콤	121.3	LG화학	-784.4
현대미포조선	256.8	KT&G	-127.9	LG이노텍	493.2	현대모비스	-91.3	현대모비스	106.8	삼성SDI	-753.6
NAVER	224.4	기아	-122.7	LG화학	314.2	포스코케미칼	-71.4	현대차	103.0	엔씨소프트	-741.9
호텔신라	224.2	아프리카TV	-121.3	에코프로비엠	309.4	컴투스	-61.0	CJ제일제당	100.5	엘앤에프	-572.4
엔씨소프트	206.2	S-Oil	-110.4	대한항공	298.2	SKC	-60.8	롯데지주	91.0	대한항공	-431.9
카카오	205.0	SK텔레콤	-84.8	한화솔루션	274.3	롯데지주	-57.4	POSCO홀딩스	90.2	호텔신라	-402.5
필터비스	176.9	GS건설	-77.3	POSCO홀딩스	260.5	와이지엔터테인먼트	-57.3	KT	84.5	삼성전기	-364.5
두산에너지빌리티	163.2	삼성물산	-66.5	삼성SDI	222.3	대웅제약	-56.1	신한지주	83.9	에코프로비엠	-325.6
대한항공	156.7	한국가스공사	-62.7	셀트리온헬스케어	220.5	SK이노베이션	-55.7	루트로닉	83.6	셀트리온헬스케어	-315.4
셀트리온	132.4	한화에어로스페이스	-58.5	한국전력	212.6	HL만도	-48.4	포스코케미칼	73.3	셀트리온	-287.0
일진머티리얼즈	131.0	금양	-56.6	호텔신라	180.1	루트로닉	-43.6	삼성화재	68.5	LG디스플레이	-265.4
아모레퍼시픽	114.8	우리금융지주	-50.1	LG디스플레이	166.4	오리온	-43.5	롯데케미칼	59.1	현대미포조선	-265.1
위메이드	103.1	현대해상	-45.2	셀트리온	161.1	SK텔레콤	-37.1	컴투스	55.8	한화솔루션	-254.4
한진칼	99.8	삼성화재	-44.2	LG생활건강	142.0	남해화학	-36.5	금양	55.4	두산에너지빌리티	-242.9

후강통(Shanghai-Hongkong Link) 월간 거래량 최다 (단위: CNY, %) 선강통(Shenzhen-Hongkong Link) 월간 거래량 최다 (단위: CNY, %)

코드	종목명	시가총액(M)	Close	수익률	코드	종목명	시가총액(M)	Close	수익률
600519 C1 Equity	KWEICHOW MOUTAI CO LTD-A	1,695,867.0	1,350.00	-0.74%	300750 C2 Equity	CONTEMPORARY AMPEREX TEC	910,002.8	372.88	2.02%
601012 C1 Equity	LONGI GREEN ENERGY TECHNOL-	363,768.2	47.98	-2.58%	000858 C2 Equity	WULIANGYE YIBIN CO LTD-A	518,194.7	133.50	-2.91%
600036 C1 Equity	CHINA MERCHANTS BANK-A	663,500.1	26.82	-1.32%	002594 C2 Equity	BYD CO LTD -A	626,788.8	246.67	2.83%
600438 C1 Equity	WUXI APPTec CO LTD-A	219,115.9	76.40	-2.54%	300760 C2 Equity	SHENZHEN MINDRAY BIO-MED	394,576.9	325.44	0.91%
601888 C1 Equity	INNER MONGOLIA YILI INDUS-A	161,519.5	25.24	-2.47%	300059 C2 Equity	EAST MONEY INFORMATION C	206,273.1	15.61	1.56%
603259 C1 Equity	CHINA YANGTZE POWER CO LTD-	460,750.1	20.26	-2.03%	000568 C2 Equity	LUZHOU LAOJIAO CO LTD-A	230,140.5	156.35	-2.49%
601888 C1 Equity	CHINA TOURISM GROUP DUTY F-	329,920.0	160.36	-4.23%	002466 C2 Equity	TIANQI LITHIUM CORP-A	150,912.3	95.55	3.36%
600887 C1 Equity	JIANGSU HENGRUI MEDICINE C-A	256,435.9	40.20	3.21%	300274 C2 Equity	SUNGROW POWER SUPPLY CO	194,441.2	130.92	1.39%
600031 C1 Equity	TONGWEI CO LTD-A	195,824.5	43.50	-3.70%	002475 C2 Equity	LUXSHARE PRECISION INDUSTR	202,312.0	28.50	7.02%
600406 C1 Equity	SHANXI XINGHUACUN FEN WINE	283,520.7	232.38	-0.96%	300124 C2 Equity	SHENZHEN INOVANCE TECHNC	176,486.0	66.70	2.88%

※ 작성자(SK증권 리서치센터)는 본 조사분석자료에 게재된 내용들이 외부의 부당한 압력이나 간섭없이 신의성실하게 작성되었음을 확인합니다. 자료 제공일 시점에서의 의견 및 추정치로 최종 실적과 오차가 발생할 수 있으며, 투자를 유도할 목적이 아니라 투자판단에 참고가 되는 정보제공을 목적으로 하고 있습니다. 투자자 투자자 자신의 판단과 책임하에 최종결정을 하시길 바랍니다. 본 자료는 당사의 저작물로서 모든 저작권은 당사에게 있으며, 어떠한 경우에도 당사의 동의 없이 복제, 대역, 전송, 재배포 될 수 없습니다.



MORNING CALL



2022-11-14 (월)

섹터별 시가총액 상위 종목 수익률(해외)

Dow Jones Industrial Average Memebers

Company	국가	Close	(단위 : 각국 거래소 통화 기준)			
			1D	1W	1M	YTD
Apple	USA	149.7	1.9%	8.2%	8.2%	-15.7%
American Express	USA	154.9	0.1%	7.0%	13.3%	-5.3%
Boeing	USA	177.5	-0.1%	10.9%	36.1%	-11.8%
Caterpillar	USA	236.5	1.7%	3.8%	31.7%	14.4%
Cisco Systems	USA	44.8	-1.9%	0.6%	14.1%	-29.3%
Chevron	USA	186.5	2.8%	1.7%	18.3%	58.9%
Walt Disney	USA	95.0	5.0%	-4.6%	1.7%	-38.7%
Dow Inc	USA	53.1	6.4%	8.4%	21.3%	-
Walgreens Boots Alliance	USA	41.3	7.2%	11.3%	29.2%	-20.9%
Goldman Sachs Group	USA	385.2	1.8%	7.6%	30.4%	0.7%
Home Depot	USA	314.9	1.0%	10.9%	12.3%	-24.1%
IBM	USA	143.2	1.4%	4.5%	21.8%	7.1%
Intel	USA	30.4	2.3%	7.9%	20.1%	-40.9%
Johnson & Johnson	USA	169.3	-3.0%	-1.3%	4.0%	-1.1%
JPMorgan Chase & Co	USA	135.3	0.2%	3.5%	30.6%	-14.6%
Coca-Cola	USA	61.3	0.7%	3.5%	11.2%	3.6%
McDonald's	USA	271.4	-1.6%	-1.2%	14.5%	1.2%
3M	USA	133.0	3.0%	6.5%	22.1%	-25.1%
Merck & Co	USA	98.0	-3.9%	-1.3%	8.3%	27.8%
Microsoft	USA	247.1	1.7%	11.6%	9.5%	-26.5%
NIKE	USA	106.1	6.6%	10.8%	19.9%	-36.3%
Pfizer	USA	47.6	0.5%	0.8%	13.3%	-19.4%
Procter & Gamble	USA	141.0	-0.1%	4.9%	13.3%	-13.8%
Travelers	USA	181.7	-0.9%	-0.7%	14.2%	16.2%
UnitedHealth Group	USA	522.1	-4.1%	-3.0%	4.4%	4.0%
United Technologies	USA	93.7	-4.3%	-1.6%	12.8%	8.8%
Visa	USA	205.0	-0.3%	4.1%	15.0%	-5.4%
Verizon	USA	38.3	-0.6%	2.8%	7.3%	-26.3%
Walmart	USA	142.6	0.2%	1.1%	8.7%	-1.5%
Exxon Mobil	USA	114.0	3.1%	1.5%	15.8%	86.2%

Materials

Company	국가	Close	(단위 : 각국 거래소 통화 기준)			
			1D	1W	1M	YTD
BHP Billiton	AUS	42.1	3.8%	9.2%	6.4%	13.9%
BASF	DEU	50.7	4.0%	8.2%	20.2%	-18.0%
Rio Tinto	AUS	102.6	4.4%	10.6%	7.9%	2.5%
SABIC	SAU	83.9	0.0%	2.2%	-8.0%	-27.7%
Glencore	GBR	502.0	0.2%	-5.6%	3.3%	33.9%
Vale S.A.	BRA	82.3	10.4%	13.9%	12.0%	5.6%
Air Liquide S.A.	FRA	135.1	-1.7%	1.6%	15.4%	-3.1%
Nutrien	CAN	101.8	-3.5%	3.0%	-11.0%	47.5%
Shin-Etsu Chemical	JAP	17,045.0	6.6%	10.3%	15.2%	-14.4%
LyondellBasell	USA	89.1	6.1%	6.5%	15.3%	-3.4%
Air Products & Chemicals	USA	288.5	-0.4%	4.5%	25.8%	-5.2%
Southern Copper	USA	60.4	7.4%	12.5%	25.6%	-2.1%
Linde PLC	USA	330.2	0.6%	6.9%	21.6%	-4.7%
Alcoa	USA	47.7	8.7%	12.4%	19.6%	-20.0%

Industrials

Company	국가	Close	(단위 : 각국 거래소 통화 기준)			
			1D	1W	1M	YTD
Honeywell Int'l	USA	212.7	-1.0%	2.3%	23.1%	2.0%
Siemens	DEU	123.3	2.2%	9.1%	20.6%	-19.2%
Union Pacific	USA	217.5	2.1%	10.6%	13.2%	-13.7%
Lockheed Martin	USA	463.9	-5.5%	-3.7%	16.7%	30.5%
UPS	USA	178.2	3.4%	7.5%	11.7%	-16.9%
Airbus	FRA	113.0	-0.1%	-0.9%	21.2%	0.6%
Fedex	USA	175.6	5.8%	12.1%	14.9%	-32.1%
General Dynamics	USA	243.1	-4.1%	-2.5%	8.9%	16.6%
Raytheon	USA	117.0	0.0%	0.0%	0.0%	0.0%
Northrop Grumman	USA	492.7	-7.3%	-5.8%	0.1%	27.3%
Vinci	FRA	95.3	-0.6%	-0.7%	14.8%	2.6%
Illinois Tool Works	USA	226.4	1.0%	5.2%	22.3%	-8.3%
Deutsche Post	DEU	39.5	3.7%	11.3%	22.0%	-30.1%
Canadian National Railway	CAN	162.0	-1.5%	0.8%	9.5%	4.2%

Energy

Company	국가	Close	(단위 : 각국 거래소 통화 기준)			
			1D	1W	1M	YTD
Royal Dutch Shell	GBR	1,895.2	0.0%	0.0%	0.0%	16.9%
Petro China	HKG	3.3	1.8%	4.1%	-0.9%	-4.6%
Total	FRA	57.0	0.9%	-1.3%	14.6%	27.8%
BP	GBR	478.4	1.6%	-4.3%	6.5%	44.8%
China Petroleum	HKG	3.4	1.5%	2.4%	1.5%	-6.3%
Schlumberger	USA	54.8	3.2%	3.2%	30.5%	83.0%
Petrobbras	BRA	27.0	3.3%	-4.6%	-18.2%	-5.1%
Reliance Industries	IND	2,631.8	2.3%	1.5%	10.8%	11.1%
Equinor	NOR	350.8	-3.3%	-10.7%	-4.4%	48.7%
Shenhua Energy	HKG	22.9	0.0%	3.2%	-2.6%	25.0%
Conocophillips	USA	134.0	3.5%	1.2%	15.2%	85.6%
CNOOC	HKG	10.3	2.2%	4.5%	7.7%	28.5%
ENI S.P.A.	ITA	14.3	1.5%	1.9%	25.3%	16.8%
EOG Resources Inc	USA	147.1	3.4%	3.4%	19.2%	65.6%
Rosneft Oil Co.	RUS	354.5	-1.3%	6.0%	21.8%	-40.9%
Gazprom	RUS	170.0	0.9%	0.3%	4.9%	-50.5%
Lukoil	RUS	4,655.0	-0.7%	-0.4%	12.3%	-29.1%
Suncor Energy	CHN	48.7	2.2%	0.1%	12.5%	54.0%
Enterprise Products Partners	USA	25.0	0.1%	0.2%	1.5%	13.8%
Enbridge	CHN	55.5	1.8%	2.5%	12.7%	12.3%
Occidental Petroleum	USA	74.3	5.5%	1.4%	14.2%	156.4%

Consumer Discretionary

Company	국가	Close	(단위 : 각국 거래소 통화 기준)			
			1D	1W	1M	YTD
Amazon	USA	100.8	4.3%	10.8%	-10.7%	-39.5%
Toyota Motor	JAP	2,001.0	2.2%	0.8%	0.6%	-5.0%
Comcast	USA	34.0	3.8%	9.7%	18.6%	-32.4%
LVMH	FRA	706.2	2.8%	6.0%	13.6%	-2.9%
Netflix	USA	290.1	5.5%	11.3%	31.4%	-51.8%
Naspers	ZAF	238,728.0	8.4%	9.5%	8.4%	-3.4%
Booking Holdings	USA	2,015.8	3.6%	7.5%	20.3%	-16.0%
Inditex	ESP	24.2	-1.1%	2.8%	9.8%	-15.2%
Volkswagen	DEU	191.1	3.8%	10.0%	19.5%	-26.0%
Daimler	DEU	0.0	#DIV/0!	#DIV/0!	#DIV/0!	#DIV/0!
Charter Comm.	USA	394.4	5.7%	13.1%	28.8%	-39.5%
Starbucks	USA	97.4	1.2%	6.0%	12.1%	-16.7%
Adidas	DEU	136.2	6.4%	19.0%	21.8%	-46.2%
Lowe's	USA	209.0	2.3%	14.8%	7.8%	-19.1%
Tesla	USA	196.0	2.8%	-5.5%	-9.8%	-44.4%
TJX	USA	73.9	-0.1%	3.8%	15.7%	-2.7%
Marriott International	USA	163.8	3.7%	9.9%	15.4%	-0.9%
Gree Electric Appliances	CHN	31.1	3.3%	3.1%	-3.6%	-16.0%
Carnival	USA	10.4	5.8%	15.0%	41.6%	-48.6%
Sands China	HKG	18.7	11.5%	10.9%	3.5%	3.2%
Nissan Motor	JAP	499.5	2.3%	2.8%	11.0%	-10.1%

※ 작성자(SK증권 리서치센터)는 본 조사분석자료에 게재된 내용들이 외부의 부당한 압력이나 간섭없이 신의성실하게 작성되었음을 확인합니다. 자료 제공일 시점에서의 의견 및 추정치로 최종 실적과 오차가 발생할 수 있으며, 투자를 유도할 목적이 아니라 투자판단에 참고가 되는 정보제공을 목적으로 하고 있습니다. 투자자 투자자 자신의 판단과 책임하에 최종결정을 하시길 바랍니다. 본 자료는 당사의 저작물로서 모든 저작권은 당사에게 있으며, 어떠한 경우에도 당사의 동의 없이 복제, 대역, 전송, 재배포 될 수 없습니다.



MORNING CALL



2022-11-14 (월)

Consumer Staples

Company	국가	Close	1D	1W	1M	YTD
Nestle	CHE	108.1	-1.8%	-0.6%	1.8%	-15.2%
AB Inbev	BEL	53.4	0.9%	2.2%	13.1%	0.4%
Unilever	NLD	44.9	-3.2%	-2.7%	0.1%	-4.5%
Pepsico	USA	178.1	-2.0%	-0.4%	5.1%	2.5%
Philip Morris	USA	94.5	1.3%	5.0%	10.3%	-0.6%
Kweichow Moutai	CHN	1,528.2	3.6%	0.8%	-13.2%	-25.5%
BAT	GBR	3,187.0	-3.9%	-5.6%	-4.0%	16.6%
L'oreal	FRA	346.8	2.4%	7.9%	5.5%	-16.8%
Altria Group	USA	44.4	0.4%	-2.5%	-0.8%	-6.4%
AmBev	BRA	16.1	0.6%	-2.2%	7.3%	4.3%
Diageo	GBR	3,619.0	-2.8%	-1.9%	2.1%	-10.3%
Costco Wholesale	USA	515.5	0.5%	6.0%	10.5%	-9.2%
Kraft Heinz	USA	37.0	-2.3%	-2.7%	4.8%	3.0%
CVS Health	USA	97.6	-2.4%	-2.0%	11.1%	-5.4%
Mondelez International	USA	64.8	-0.3%	2.5%	14.0%	-2.3%

Telecommunication Services

Company	국가	Close	1D	1W	1M	YTD
AT&T	USA	19.1	1.1%	4.0%	30.2%	2.6%
China Mobile	HKG	49.2	1.9%	2.4%	-1.8%	5.1%
NTT Docomo	JAP	3,880.0	0.0%	0.0%	0.0%	0.0%
Nippon Telegraph	JAP	3,874.0	-1.5%	-3.3%	-1.9%	23.0%
Softbank	JAP	6,953.0	1.8%	6.0%	26.4%	28.0%
Deutsche Telekom	DEU	18.9	-3.1%	-3.4%	6.6%	15.8%
Vodafone	GBR	103.7	-1.9%	-1.0%	4.8%	-7.6%
KDDI	JAP	4,271.0	0.2%	0.4%	0.9%	27.0%
America Movil SAB	MEX	19.7	1.4%	0.9%	19.9%	-5.1%
T-Mobile	USA	146.2	-2.8%	-1.8%	10.0%	26.0%
Telefonica	ESP	3.6	-1.1%	-1.2%	8.7%	-7.0%
Orange	FRA	9.7	-0.8%	-0.8%	4.6%	2.8%
Singapore Telecom	SGP	2.7	2.3%	6.7%	8.5%	15.9%
Emirates Telecom	ARE	25.7	2.0%	2.7%	8.6%	-18.9%
Saudi Telecom	SAU	38.3	0.0%	-2.4%	1.3%	-14.8%
Bell Canada Enterprises	CAN	62.5	0.1%	1.3%	10.9%	-5.0%

Health Care

Company	국가	Close	1D	1W	1M	YTD
Novartis	CHE	79.0	-4.0%	-2.7%	4.3%	-1.6%
Roche Holding	CHE	325.6	-1.5%	-0.2%	1.1%	-14.1%
AbbVie	USA	150.2	0.3%	3.4%	7.3%	10.9%
Amgen	USA	285.0	-2.1%	5.9%	15.7%	26.7%
Novo Nordisk	DNK	801.1	-4.3%	-4.8%	0.0%	9.0%
Abbott Laboratories	USA	104.1	-0.1%	6.1%	4.0%	-26.0%
Medtronic	USA	83.6	2.1%	-1.3%	4.0%	-19.2%
Bristol Myers Squibb	USA	76.0	-4.3%	-3.6%	9.6%	21.8%
Sanofi	FRA	82.4	-5.2%	-6.2%	1.3%	-6.4%
Gilead Sciences	USA	81.8	-0.9%	1.8%	25.1%	12.7%
Bayer	DEU	50.4	-2.2%	-6.6%	2.5%	7.3%
GlaxoSmithKline	GBR	1,323.6	-6.0%	-8.4%	-2.6%	-18.6%
Astrazeneca	GBR	10,598.0	-5.0%	-1.3%	6.7%	22.1%
Thermo Fisher	USA	538.7	3.5%	8.7%	7.6%	-19.3%
Eli Lilly & Co.	USA	352.3	-4.5%	-1.4%	8.5%	27.5%
Celgene	USA	108.2	0.0%	0.0%	0.0%	0.0%

Utilities

Company	국가	Close	1D	1W	1M	YTD
Nextera Energy	USA	83.3	0.1%	5.7%	14.5%	-10.8%
Enel S.P.A	ITA	5.0	0.8%	7.9%	26.1%	-28.4%
Yangtze Power	CHN	20.5	2.3%	1.5%	-11.9%	-9.9%
Duke Energy	USA	95.2	-2.0%	1.7%	10.7%	-9.3%
Iberdrola	ESP	10.4	-1.6%	3.4%	12.4%	-0.6%
Southern Co/the	USA	65.1	-0.9%	0.3%	5.8%	-5.1%
Dominion Energy	USA	61.7	-1.1%	-8.1%	-1.6%	-21.5%
EDF	FRA	11.9	0.3%	0.1%	0.3%	20.9%
Engie	FRA	14.0	0.6%	3.3%	21.3%	7.5%
Exelon	USA	39.1	0.3%	5.2%	8.8%	-5.0%
National Grid	GBR	997.2	-2.0%	3.1%	16.2%	-5.9%
AEP	USA	90.0	-2.0%	0.5%	10.1%	1.1%
HK & China Gas	HKG	6.5	4.9%	3.4%	-4.7%	-46.8%
Sempra Energy	USA	154.7	-0.8%	-0.1%	9.9%	16.9%

Information Technology

Company	국가	Close	1D	1W	1M	YTD
Alphabet	USA	96.4	2.6%	11.4%	-1.2%	-33.4%
Tencent	HKG	258.4	11.7%	8.3%	1.9%	-41.7%
Alibaba	USA	70.8	1.4%	1.4%	-6.5%	-40.4%
Facebook	USA	#N/A	N/A	#VALUE!	#VALUE!	#VALUE!
Taiwan Semicon	TWN	441.5	8.3%	15.6%	11.1%	-28.2%
Oracle	USA	77.7	0.7%	2.3%	21.9%	-10.9%
Nvidia	USA	163.3	3.7%	15.3%	42.0%	-44.5%
SAP	DEU	106.1	1.7%	10.2%	24.8%	-15.1%
Adobe Systems	USA	341.2	3.4%	19.4%	19.2%	-39.8%
Texas Instruments	USA	179.5	2.7%	10.4%	18.4%	-4.8%
Broadcom	USA	518.1	2.3%	11.3%	20.3%	-22.1%
Paypal	USA	91.0	4.9%	21.1%	8.6%	-51.7%
ASML	NLD	551.5	1.3%	18.8%	33.2%	-22.0%
Baidu	USA	89.5	3.9%	5.0%	-16.8%	-39.9%
Qualcomm	USA	121.4	0.6%	13.8%	11.8%	-33.6%
Micron Technology	USA	62.5	3.7%	11.3%	18.5%	-32.9%
Tokyo Electron	JAP	44,370.0	8.4%	16.9%	26.4%	-33.1%
Nintendo	JAP	5,759.0	0.1%	-3.3%	-4.4%	7.3%
Applied Materials	USA	110.5	5.5%	20.5%	45.4%	-29.8%

Financials

Company	국가	Close	1D	1W	1M	YTD
Berkshire Hathaway	USA	469,047.3	2.5%	8.6%	17.5%	4.1%
Ind&Comm BOC	CHN	4.2	1.0%	1.5%	-5.7%	-10.4%
Bank of America	USA	38.4	0.7%	4.4%	28.6%	-13.7%
Construction BOC	HKG	4.6	4.6%	7.5%	2.9%	-15.0%
Wells Fargo	USA	47.6	-0.8%	1.7%	17.4%	-0.9%
PingAn Insurance	HKG	39.5	13.5%	13.9%	1.5%	-29.7%
Agricultural Bank	HKG	2.4	3.4%	6.2%	3.9%	-10.1%
HSBC Holdings	GBR	470.2	-0.8%	-4.0%	4.7%	4.8%
Citi Group	USA	50.2	3.7%	11.2%	22.9%	-16.9%
Bank of China	HKG	2.7	2.3%	3.5%	3.9%	-5.0%

Real Estate

Company	국가	Close	1D	1W	1M	YTD
Ameican Tower	USA	223.3	1.1%	9.5%	21.5%	-23.7%
China Vanke	HKG	12.8	14.0%	19.8%	-6.3%	-29.2%
Simon Property	USA	120.2	0.1%	4.0%	28.3%	-24.8%
SHKP Ltd	HKG	89.4	4.1%	1.3%	1.3%	-5.5%
Country Garden	HKG	2.2	34.9%	76.4%	46.4%	-67.6%
Crown Castle Int'l	USA	140.5	1.3%	8.0%	8.9%	-32.7%
China Evergrande	HKG	1.7	0.0%	0.0%	0.0%	3.8%
Overseas land&Invest	HKG	18.4	11.8%	15.1%	-10.0%	-0.3%

※ 작성자(SK증권 리서치센터)는 본 조서분석자료에 게재된 내용들이 외부의 부당한 압력이나 간섭없이 신의성실하게 작성되었음을 확인합니다. 자료 제공일 시점에서의 의견 및 추정치로 최종 실적과 오차가 발생할 수 있으며, 투자를 유도할 목적이 아니라 투자판단에 참고가 되는 정보제공을 목적으로 하고 있습니다. 투자시 투자자 자신의 판단과 책임하에 최종결정을 하시기 바랍니다. 본 자료는 당사의 저작물로서 모든 저작권은 당사에게 있으며, 어떠한 경우에도 당사의 동의 없이 복제, 대여, 전송, 재배포 될 수 없습니다.

