

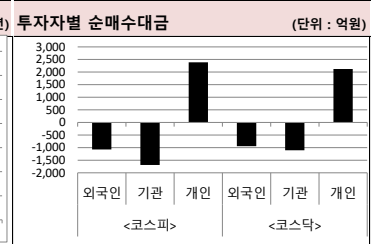
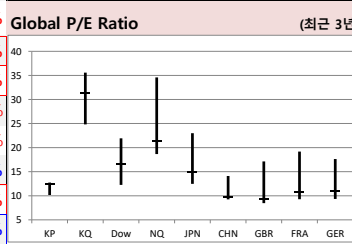
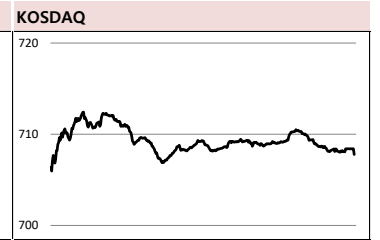
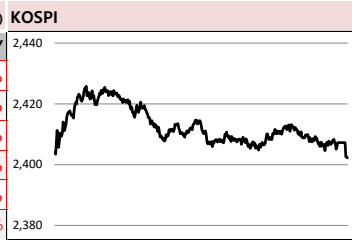
# MORNING CALL

SK securities



2022-11-11, (금)

Global Indices		(단위: pt, 10억 원지통화)							
	Close	시가총액	1D	1W	1M	3M	YTD	3Y	
KOSPI	2,402.2	1,832,218.1	-0.9%	3.1%	9.6%	-3.2%	-19.3%	13.1%	
KOSDAQ	707.8	323,250.3	-1.0%	2.0%	5.7%	-13.7%	-31.5%	7.0%	
Dow Jones	33,715.4	9,440.8	3.7%	5.4%	15.3%	1.2%	-7.2%	21.8%	
Nasdaq	11,114.2	17,527.0	7.4%	7.5%	6.6%	-13.5%	-29.0%	31.3%	
S&P 500	3,956.4	32,746.3	5.5%	6.4%	10.2%	-6.0%	-17.0%	28.2%	
UK	7,375.3	1,996.2	1.1%	2.6%	7.1%	-1.8%	-0.1%	0.6%	
Germany	14,146.1	1,432.1	3.5%	7.7%	15.8%	3.2%	-10.9%	7.2%	
France	6,556.8	2,086.3	2.0%	5.0%	12.4%	0.5%	-8.3%	11.2%	
Japan	27,446.1	481,706.4	-1.0%	-0.8%	4.0%	-1.3%	-4.7%	17.6%	
China	3,036.1	42,814.1	-0.4%	1.3%	1.9%	-6.0%	-16.6%	4.3%	
Brazil	109,775.5	3,536.5	-3.3%	-6.1%	-4.4%	-0.4%	4.7%	1.3%	
Vietnam	947.2	3,780,707.3	-3.9%	-7.1%	-5.9%	-24.6%	-36.8%	-6.8%	
India	60,613.7	119,302.2	-0.7%	-0.4%	6.1%	3.1%	4.1%	50.2%	
Russia	2,210.0	31,599.8	2.0%	2.5%	13.4%	2.7%	-41.6%	-25.4%	



**Global Market**

**미국 증시 - CPI 지표 호조로 크게 상승**

- 10월 CPI 증가율 YoY 7.7%로 시장예상치 하회. 인플레이션 둔화 조짐에 금리인상 속도조절론 재부상
- 위험자산 선호심리 개선. 3대지수 모두 큰 폭 상승. 미국 국채 10년물 금리 3.8%대로 하락 마감

**유럽 증시 - 미 CPI 지표 발표로 상승**

- 미국 10월 CPI 수치 시장 예상보다 낮게 나오며 위험자산 선호심리 개선, 증시상승 견인
- STOXX600지수 2.75%, DAX지수 3.51%, CAC40지수 1.96%, FTSE100지수 1.08% 상승

**중국 증시 - 코로나 확산세와 경기 둔화 우려에 하락**

- 중국 제로 코로나 정책 유지 중인 가운데 확진자 수 연일 증가세 기록하며 투자심리 위축
- 10월 생산자물가지수 YoY 증가율 마이너스로 전환해 경기둔화 우려 심화된 점도 증시에 부정적

**국내 증시 - CPI 경계감과 가상화폐 시장 변동성에 하락**

- 美 CPI 발표 앞두고 경계감에 위험자산 회피성향 증가, FTX발 가상화폐 폭락 증시에 부정적 영향
- 투자자별로 외국인과 기관 1,156억원, 1,587억원 순매도, 개인 2,369억원 순매수

**Today's Event**

- 한) 10월 국내 자동차 산업 동향
- 한) 11월 최근 경제동향
- 미) 11월 미시건대 소비자심리 평가지수 잠정치
- 미) 주간 원유 채굴장비 수
- 유) 10월 창기금리통계
- 유) 독일 10월 CPI
- 유) 영국 3분기 GDP 예비치
- 유) 영국 9월 무역수지, 산업생산
- 일) 10월 PPI
- 중) 광근제
- 메타랩스 거래정지(주식병합)
- 퓨처캠 추가상장(무상증자)
- 코디엠 변경상장(감자)
- 에이티세미콘 추가상장(유상증자)
- 이엔플러스 추가상장(유상증자)
- WI 추가상장(유상증자)
- 지오엘리먼트 보호예수 해제
- 인벤티지랩 공모청약
- 코디엠 상호변경(더코디)
- 스맥 추가상장(CB전환)
- BNGT 추가상장(CB전환)
- 파이엔텍 추가상장(CB전환)

S&P 500 Sector	1D	1W	1M	3M	YTD	2Y	3Y
에너지	2.2%	0.0%	13.6%	20.9%	64.3%	171.4%	56.6%
소재	5.5%	10.1%	16.1%	1.2%	-11.4%	14.3%	33.9%
산업재	4.2%	6.4%	16.4%	1.8%	-5.9%	16.4%	22.2%
경기소비재	7.7%	4.3%	0.8%	-16.3%	-31.5%	-9.9%	15.9%
필수소비재	2.5%	3.7%	9.3%	-1.5%	-4.7%	12.9%	23.2%
의료	2.6%	3.7%	9.9%	1.5%	-4.5%	21.2%	43.3%
금융	5.1%	6.9%	17.1%	2.8%	-9.1%	31.0%	19.8%
IT	8.3%	10.0%	11.6%	-11.8%	-25.1%	9.9%	51.5%
통신서비스	6.3%	8.5%	0.9%	-18.6%	-39.3%	-22.8%	-7.0%
유틸리티	4.8%	3.1%	8.0%	-8.9%	-4.0%	3.8%	12.3%

Korea Sector	1D	1W	1M	3M	YTD	2Y	3Y
에너지	-1.9%	-2.9%	11.7%	-1.8%	-10.6%	24.2%	7.0%
소재	-1.5%	4.3%	16.5%	7.4%	3.2%	3.0%	56.8%
산업재	-0.7%	2.4%	11.3%	-3.4%	-5.4%	5.6%	-6.2%
경기소비재	-0.6%	4.2%	3.5%	-10.3%	-18.9%	-2.1%	6.4%
필수소비재	0.2%	4.1%	4.9%	-4.0%	-18.1%	-28.4%	-28.0%
의료	0.1%	2.2%	11.8%	-11.7%	-16.8%	-32.7%	0.5%
금융	-0.4%	3.6%	9.1%	-1.3%	-10.4%	0.6%	-10.3%
IT	-2.1%	2.8%	8.9%	2.2%	-22.3%	2.2%	22.8%
통신서비스	-2.0%	3.4%	8.1%	-28.5%	-52.2%	-37.2%	0.8%
유틸리티	-2.4%	8.7%	-1.6%	-16.4%	-17.9%	-14.3%	-35.0%

Fixed Income	Close	1D	1M	YTD
국고채 3년	4.030	-5.9	-31.5	223.5
국고채 10년	4.065	-11.7	-24.5	181.0
미국채 2년	4.332	-24.7	2.6	360.0
미국채 10년	3.813	-28.0	-13.5	230.2
일본 국채 10년	0.253	0.0	-0.1	18.2
중국 국채 10년	3.203	0.0	0.0	21.0
독일 국채 10년	2.009	-16.3	-28.9	218.6

Commodity	Close	1D	1M	YTD
국제유가(WTI)	86.47	0.7%	-3.2%	15.0%
VIX Index	23.53	-9.8%	-30.0%	36.6%
천연가스	6.24	6.4%	-5.4%	67.3%
CRB상품지수	282.12	0.8%	0.1%	21.4%
금(Comex)	1,753.70	2.3%	4.5%	-4.1%
BDI(Baltic Dry)	1,393.00	0.0%	-26.8%	-37.2%
구리	375.80	1.6%	8.5%	-15.8%

Currency	Close	1D	1M	YTD
달러인덱스(pt)	107.93	-2.4%	-4.7%	12.8%
원/달러(원)	1,377.80	1.0%	-4.0%	15.9%
엔/달러(엔)	140.98	-3.7%	-3.3%	22.5%
달러/유로(달러)	1.02	2.0%	5.2%	-10.2%
원/홍콩달러(원)	175.65	1.0%	-4.0%	15.1%
원/위안(원)	189.88	0.8%	-4.9%	1.7%
달러/파운드(달러)	1.17	3.2%	6.8%	-13.4%

※ 작성자(SK증권 리서치센터)는 본 조사항목자료에 게재된 내용들이 외부의 부당한 압력이나 간섭없이 신의성실하게 작성되었음을 확인합니다. 자료 제공일 시점에서의 의견 및 추정치로 최종 실적과 오차가 발생할 수 있으며, 투자를 유도할 목적이 아니라 투자판단에 참고가 되는 정보제공을 목적으로 하고 있습니다. 투자시 투자자 자신의 판단과 책임하에 최종결정을 하시기 바랍니다. 본 자료는 당사의 저작물로서 모든 저작권은 당사에 있으며, 어떠한 경우에도 당사의 동의 없이 복제, 대여, 전송, 재배포 될 수 없습니다.



# MORNING CALL



2022-11-11, (금)

일일 상승률 상위 종목			일일 하락률 상위 종목		
종목명	시가총액	수익률	종목명	시가총액	수익률
인디에프	1,446	29.8%	금양	18,547	-20.3%
F&F홀딩스	7,666	29.8%	일동홀딩스	2,799	-9.9%
하이드로리튬	4,054	24.3%	일동제약	7,773	-9.2%
아프리카TV	10,046	17.6%	파나진	1,175	-9.1%
대원강업	2,133	16.8%	필어비스	25,534	-8.3%
강원에너지	2,461	15.2%	메지온	3,343	-8.1%
골드앤에스	1,666	13.7%	NHN한국사이버결제	4,960	-7.5%
에스엠백셀	2,231	13.6%	유틸렉스	3,040	-7.3%
태림포장	2,181	12.2%	비덴트	2,289	-7.2%
케어랩스	1,512	11.5%	도화엔지니어링	3,541	-6.3%
SGC이테크건설	1,074	11.2%	에스피지	3,715	-6.2%
오파스넷	1,026	10.8%	아이큐어	1,252	-5.9%
엔브이에이치코리아	1,310	10.5%	셀리버리	4,235	-5.6%
세종공업	1,564	10.2%	세진중공업	3,184	-5.3%
비에이치아이	1,968	10.0%	이노와이어리스	1,819	-5.1%
한국선재	1,064	9.6%	아모그린텍	2,351	-5.0%
CBI	1,044	9.0%	유니테스트	2,821	-5.0%
경동인베스트	2,162	8.6%	WI	2,626	-4.8%
지엔원에너지	1,022	8.4%	태경케미컬	1,276	-4.8%
메디톡스	7,848	8.3%	삼보모터스	1,144	-4.8%

주요 투자자별 순매수/순매도 상위 종목 (단위 : 억원)

<외국인 순매수 상위>		<외국인 순매도 상위>		<기관 순매수 상위>		<기관 순매도 상위>		<개인 순매수 상위>		<개인 순매도 상위>	
종목명	매수대금	종목명	매도대금	종목명	매수대금	종목명	매도대금	종목명	매수대금	종목명	매도대금
SK하이닉스	497.1	삼성전자	-2,419.2	삼성전자	550.8	삼성전기	-233.7	삼성전자	1,831.5	SK하이닉스	-391.2
삼성바이오로직스	305.8	POSCO홀딩스	-582.3	POSCO홀딩스	161.9	카카오	-224.0	NAVER	435.9	삼성바이오로직스	-273.4
삼성생명	52.7	NAVER	-441.0	아프리카TV	150.8	LG이노텍	-154.9	POSCO홀딩스	397.7	현대차	-223.6
LG이노텍	135.0	에코프로비엠	-236.3	엘앤에프	130.8	현대미포조선	-153.9	에코프로비엠	283.6	한화솔루션	-120.7
오리온	118.6	금양	-236.2	한화솔루션	118.4	SK하이닉스	-112.1	에코프로	277.2	오리온	-100.0
DN오tomotiv	109.1	에코프로	-219.3	현대모비스	85.4	DN오tomotiv	-110.4	금양	264.0	씨에스윈드	-87.4
LG전자	96.5	LG화학	-130.5	현대로템	84.6	NAVER	-84.8	카카오	187.6	한화에너지스페이스	-80.5
우리금융지주	72.4	삼성SDI	-109.9	셀트리온	83.3	한국항공우주	-74.8	필어비스	163.4	클래시스	-77.3
삼성물산	72.3	포스코케미칼	-108.0	씨에스윈드	59.9	셀트리온헬스케어	-74.6	LG화학	159.9	하이드로리튬	-71.1
하이드로리튬	69.9	두산에너지빌리티	-104.8	한화에너지스페이스	47.8	삼성엔지니어링	-70.7	심텍	141.7	KT&G	-69.8
OCI	68.7	심텍	-102.8	대한유화	42.2	신세계	-70.1	두산에너지빌리티	138.7	셀트리온	-69.7
HL판도	67.0	기아	-92.7	KB금융	39.9	필어비스	-65.5	삼성SDI	130.5	아프리카TV	-60.6
삼성엔지니어링	65.2	아프리카TV	-88.6	LX세미콘	35.8	SK이노베이션	-62.7	신세계	113.9	신한지주	-60.0
삼성전기	64.3	엘앤에프	-87.3	롯데케미칼	34.6	현대해상	-61.7	현대미포조선	104.0	KB금융	-59.5
클래시스	57.1	필어비스	-86.7	아모레퍼시픽	34.3	동진세미캠	-57.0	셀트리온헬스케어	94.6	DB하이텍	-56.1
삼성생명	52.7	이수화학	-69.8	엔씨소프트	30.1	에코프로	-56.3	포스코케미칼	92.1	오스템implant	-53.1
SK이노베이션	51.5	위메이드	-66.2	삼강엔터티	29.3	스튜디오오래곤	-55.1	위메이드	90.7	롯데케미칼	-52.5
오스템implant	51.4	일동제약	-58.6	한솔케미칼	26.6	기아	-53.4	기아	82.3	우리금융지주	-45.4
현대미포조선	48.4	현대로템	-54.6	롯데정밀화학	24.4	LG전자	-48.7	이수화학	78.7	CJ제일제당	-44.0

후강통(Shanghai-Hongkong Link) 월간 거래량 최다 (단위 : CNY, %)      선강통(Shenzhen-Hongkong Link) 월간 거래량 최다 (단위 : CNY, %)

코드	종목명	시가총액(M)	Close	수익률	코드	종목명	시가총액(M)	Close	수익률
600519 C1 Equity	KWEICHOW MOUTAI CO LTD-A	1,695,867.0	1,350.00	-0.74%	300750 C2 Equity	CONTEMPORARY AMPEREX TEC	910,002.8	372.88	2.02%
601012 C1 Equity	LONGI GREEN ENERGY TECHNOL-	363,768.2	47.98	-2.58%	000858 C2 Equity	WULIANGYE YIBIN CO LTD-A	518,194.7	133.50	-2.91%
600036 C1 Equity	CHINA MERCHANTS BANK-A	663,500.1	26.82	-1.32%	002594 C2 Equity	BYD CO LTD -A	626,788.8	246.67	2.83%
600438 C1 Equity	WUXI APPTec CO LTD-A	219,115.9	76.40	-2.54%	300760 C2 Equity	SHENZHEN MINDRAY BIO-MED	394,576.9	325.44	0.91%
601888 C1 Equity	INNER MONGOLIA YILI INDUS-A	161,519.5	25.24	-2.47%	300059 C2 Equity	EAST MONEY INFORMATION CO	206,273.1	15.61	1.56%
603259 C1 Equity	CHINA YANGTZE POWER CO LTD-	460,750.1	20.26	-2.03%	000568 C2 Equity	LUZHOU LAOJIAO CO LTD-A	230,140.5	156.35	-2.49%
601888 C1 Equity	CHINA TOURISM GROUP DUTY F-	329,920.0	160.36	-4.23%	002466 C2 Equity	TIANQI LITHIUM CORP-A	150,912.3	95.55	3.36%
600887 C1 Equity	JIANGSU HENGRUI MEDICINE C-A	256,435.9	40.20	3.21%	300274 C2 Equity	SUNGROW POWER SUPPLY CO	194,441.2	130.92	1.39%
600031 C1 Equity	TONGWEI CO LTD-A	195,824.5	43.50	-3.70%	002475 C2 Equity	LUXSHARE PRECISION INDUSTR	202,312.0	28.50	7.02%
600406 C1 Equity	SHANXI XINGHUACUN FEN WINE	283,520.7	232.38	-0.96%	300124 C2 Equity	SHENZHEN INOVANCE TECHNC	176,486.0	66.70	2.88%

※ 작성자(SK증권 리서치센터)는 본 조사분석자료에 게재된 내용들이 외부의 부당한 압력이나 간섭없이 신의성실하게 작성되었음을 확인합니다. 자료 제공일 시점에서의 의견 및 추정치로 최종 실적과 오차가 발생할 수 있으며, 투자를 유도할 목적이 아니라 투자판단에 참고가 되는 정보제공을 목적으로 하고 있습니다. 투자자 투자자 자신의 판단과 책임하에 최종결정을 하시기 바랍니다. 본 자료는 당사의 저작물로서 모든 저작권은 당사에게 있으며, 어떠한 경우에도 당사의 동의 없이 복제, 대여, 전송, 재배포 될 수 없습니다.



# MORNING CALL



2022-11-11, (금)

코스피 & 코스닥 섹터별 시가총액 상위 종목 수익률(국내)

(단위: 억원 / 원)

섹터	코드	종목명	시가총액	Close	1D	1W	YTD	코드	종목명	시가총액	Close	1D	1W	YTD
에너지 Energy	A096770	SK이노베이션	167,363	181,000	-1.1%	-4.5%	-24.1%	A009830	한화솔루션	94,874	49,600	0.5%	1.0%	39.7%
	A010950	S-Oil	100,199	89,000	-3.3%	-0.8%	3.9%	A002380	KCC	22,216	250,000	-2.3%	4.0%	-20.6%
	A078930	GS	44,692	48,100	-0.7%	4.3%	23.0%	A011780	금호석유	42,359	144,500	-1.4%	7.4%	-13.0%
	A018670	SK가스	10,938	118,500	0.4%	1.3%	-7.1%	A047050	포스코인터내셔널	28,130	22,800	-2.2%	5.8%	1.6%
	A002960	한국셀슈유	3,250	250,000	-0.6%	0.4%	-2.9%	A010060	OCI	24,088	101,000	-1.5%	0.0%	-2.9%
	A017940	E1	3,015	43,950	1.0%	2.2%	-8.8%	A011790	SKC	40,140	106,000	-0.5%	-0.9%	-39.3%
소재 Materials	A051910	LG화학	490,617	695,000	-2.8%	1.8%	13.0%	A036490	SK머티리얼즈	0	0	0.0%	0.0%	0.0%
	A005490	POSCO홀딩스	237,645	281,000	-0.9%	8.9%	2.4%	A036830	솔브레인홀딩스	4,864	23,200	-3.7%	-2.3%	-33.0%
	A010130	고려아연	121,165	610,000	-1.6%	4.1%	19.4%	A178920	PI첨단소재	9,412	32,050	-1.5%	6.8%	-41.8%
	A011170	롯데케미칼	60,496	176,500	0.9%	11.0%	-18.7%	A005290	동진세미켐	16,273	31,650	-3.4%	9.7%	-37.9%
	A004020	현대제철	41,235	30,900	-1.4%	6.0%	-24.6%	A278280	천보	23,270	232,700	-2.5%	5.3%	-33.3%
	A003410	쌍용C&E	29,577	5,870	0.7%	1.6%	-23.9%	A078130	국일제지	3,031	2,375	-3.7%	-4.2%	-41.6%
산업재 Industrials	A028260	삼성물산	227,068	121,500	-0.4%	0.4%	2.1%	A010140	삼성중공업	46,816	5,320	-1.5%	0.0%	-6.2%
	A034730	SK	163,129	220,000	-1.6%	0.2%	-12.4%	A000720	현대건설	45,099	40,500	-0.6%	5.3%	-8.9%
	A003550	LG	129,459	82,300	-0.1%	1.9%	1.7%	A004990	롯데지주	37,243	35,500	0.1%	2.9%	18.7%
	A009540	한국조선해양	53,717	75,900	-1.6%	1.6%	-19.8%	A047810	한국항공우주	46,008	47,200	-1.8%	-3.4%	45.5%
	A086280	현대글로벌비스	67,313	179,500	-0.6%	4.7%	6.9%	A012750	에스원	24,129	63,500	1.0%	5.0%	-14.1%
	A267250	HD현대	48,581	61,500	-2.5%	0.2%	-14.5%	A000120	CJ대한통운	19,208	84,200	-3.0%	-0.9%	-33.2%
자유소비재 Consumer Discretionary	A005380	현대차	362,168	169,500	0.0%	4.6%	-18.9%	A028300	HLB	41,811	35,900	-3.2%	-4.8%	5.3%
	A012330	현대모비스	207,899	220,500	0.0%	0.9%	-13.4%	A035760	CJ ENM	16,666	76,000	-3.8%	3.0%	-45.2%
	A000270	기아	269,972	66,600	-1.2%	3.3%	-19.0%	A034230	파라다이스	13,869	15,250	1.7%	5.5%	2.0%
	A066570	LG전자	150,392	91,900	-1.4%	11.0%	-33.4%	A028150	GS홈쇼핑	0	0	0.0%	0.0%	0.0%
	A035250	강원랜드	50,704	23,700	0.6%	3.0%	-1.5%	A025980	아난티	4,944	5,720	-1.9%	8.1%	-45.8%
	A021240	코웨이	40,737	55,200	-2.3%	2.4%	-25.8%	A033290	코웰패션	4,646	5,250	-1.3%	4.6%	-37.9%
필수소비재 Consumer Staples	A051900	LG생활건강	90,117	577,000	-0.4%	10.5%	-47.4%	A282330	BGF리테일	30,765	178,000	-0.3%	-3.0%	22.3%
	A033780	KT&G	129,604	94,400	0.0%	0.5%	19.5%	A139480	이마트	24,893	89,300	-0.8%	4.4%	-40.9%
	A090430	아모레퍼시픽	65,219	111,500	-0.9%	14.8%	-33.2%	A007070	GS리테일	30,211	28,850	0.2%	9.5%	-5.1%
	A002790	아모레G	22,429	27,200	-2.5%	7.9%	-38.7%	A007310	오뚜기	17,735	442,500	0.3%	0.5%	-3.0%
	A271560	오리온	40,722	103,000	5.0%	4.0%	-0.5%	A000080	하이트진로	19,111	27,250	0.0%	3.0%	-9.6%
	A097950	CJ제일제당	63,529	422,000	1.1%	-1.2%	8.9%	A026960	동서	21,635	21,700	-1.1%	4.3%	-30.0%
의료 Health Care	A207940	삼성바이오로직스	645,548	907,000	1.3%	4.3%	1.6%	A091990	셀트리온헬스케어	107,447	67,900	-1.3%	0.4%	-15.3%
	A068270	셀트리온	263,281	187,000	-0.3%	1.1%	-5.6%	A084990	헬릭스미스	5,163	13,700	-0.7%	10.5%	-39.7%
	A128940	한미약품	32,088	260,500	0.4%	4.0%	-5.6%	A145020	휴젤	14,763	119,200	1.8%	9.5%	-22.4%
	A008930	한미사이언스	23,847	34,750	0.6%	7.3%	-35.9%	A086900	메디톡스	7,848	119,200	8.3%	15.2%	-17.2%
	A000100	유한양행	41,815	57,100	-0.4%	-3.6%	-8.1%	A140410	메지온	3,343	12,500	-8.1%	-3.5%	-82.8%
	A069620	대웅제약	17,496	151,000	-2.9%	-4.1%	2.0%	A067630	HLB생명과학	11,165	11,550	-2.9%	-0.9%	-7.2%
IT Information Technology	A005930	삼성전자	3,605,749	60,400	-2.6%	2.0%	-22.9%	A032500	케이엔디블유	9,716	24,400	-3.9%	6.1%	-40.7%
	A000660	SK하이닉스	648,650	89,100	-0.1%	7.7%	-32.0%	A240810	원익IPS	13,694	27,900	-3.1%	3.3%	-34.0%
	A018260	삼성에스디에스	98,270	127,000	0.0%	1.6%	-18.9%	A056190	에스에프에이	13,502	37,600	-1.1%	1.4%	4.3%
	A006400	삼성SDI	498,543	725,000	-1.8%	-1.9%	10.7%	A098460	고영	8,891	12,950	2.8%	9.8%	-45.4%
	A034220	LG디스플레이	51,168	14,300	0.4%	10.9%	-41.9%	A039030	이오테크닉스	7,983	64,800	-2.7%	1.7%	-45.8%
	A011070	LG이노텍	68,043	287,500	-1.5%	1.6%	-21.0%	A218410	RFHIC	5,706	21,300	-2.5%	1.7%	-40.3%
	A012510	더존비즈온	9,950	32,750	0.2%	5.5%	-55.1%	A058470	리노공업	20,623	135,300	-2.0%	-1.1%	-31.8%
	A020150	일진머티리얼즈	28,312	61,400	-3.0%	-3.0%	-54.5%	A046890	서울반도체	6,443	11,050	-1.3%	5.7%	-28.3%
	A307950	현대오트앰버	31,812	116,000	0.0%	1.8%	-15.9%	A006490	인스코비	1,709	1,550	-1.0%	0.3%	-51.0%
	A017670	SK텔레콤	110,292	50,400	-1.6%	0.0%	-13.0%	A036630	세종텔레콤	1,875	675	-1.5%	-1.3%	-41.3%
	A030200	KT	95,436	36,550	-1.2%	2.1%	19.4%	A065530	와이어블	1,240	2,345	-0.2%	2.6%	-27.0%
금융 Financials	A032640	LG유플러스	51,520	11,800	-1.7%	4.9%	-13.2%	A000810	삼성화재	95,223	201,000	-0.7%	-0.3%	-0.5%
	A055550	신한지주	192,607	37,550	0.4%	5.6%	2.0%	A086790	하나금융지주	119,989	40,550	-1.6%	-0.7%	-3.6%
	A105560	KB금융	200,768	49,100	0.0%	3.4%	-10.7%	A316140	우리금융지주	85,911	11,800	0.0%	3.5%	-7.1%
유틸리티 Utilities	A032830	삼성생명	135,200	67,600	-0.2%	1.2%	5.5%	A015350	부산가스	0	0	0.0%	0.0%	0.0%
	A015760	한국전력	116,516	18,150	-2.4%	8.7%	-17.9%	A004690	삼천리	12,266	302,500	1.3%	6.3%	233.2%
	A036460	한국가스공사	33,648	36,450	0.7%	4.0%	-6.8%	A017390	서울가스	16,500	330,000	0.5%	1.5%	97.0%
	A071320	지역난방공사	3,034	26,200	-1.5%	0.6%	-32.4%	A267290	경동도시가스	1,409	23,900	1.1%	5.5%	5.8%

※ 작성자(SK증권 리서치센터)는 본 조사항목자료에 게재된 내용들이 외부의 부당한 압력이나 간섭없이 신의성실하게 작성되었음을 확인합니다. 자료 제공일 시점에서의 의견 및 추정치로 최종 실적과 오차가 발생할 수 있으며, 투자를 유도할 목적이 아니라 투자판단에 참고가 되는 정보제공을 목적으로 하고 있습니다. 투자자 투자자 자신의 판단과 책임하에 최종결정을 하시기 바랍니다. 본 자료는 당사의 저작물로서 모든 저작권은 당사에게 있으며, 어떠한 경우에도 당사의 동의 없이 복제, 대여, 전송, 재배포 될 수 없습니다.



# MORNING CALL



2022-11-11, (금)

## 섹터별 시가총액 상위 종목 수익률(해외)

### Dow Jones Industrial Average Memebers

Company	국가	Close	1D	1W	1M	YTD
Apple	USA	146.9	8.9%	5.8%	5.7%	-17.3%
American Express	USA	154.8	6.1%	11.1%	12.7%	-5.4%
Boeing	USA	177.6	5.2%	13.3%	35.0%	-11.8%
Caterpillar	USA	232.5	3.1%	6.0%	29.3%	12.4%
Cisco Systems	USA	45.7	4.0%	4.1%	15.4%	-27.9%
Chevron	USA	181.3	1.9%	0.1%	15.4%	54.5%
Walt Disney	USA	90.5	4.3%	-8.9%	-2.8%	-41.6%
Dow Inc	USA	50.0	4.8%	7.5%	13.7%	-
Walgreens Boots Alliance	USA	38.5	4.3%	7.7%	18.0%	-26.2%
Goldman Sachs Group	USA	378.3	4.5%	8.4%	28.6%	-1.1%
Home Depot	USA	311.7	8.7%	10.7%	10.2%	-24.9%
IBM	USA	141.2	2.8%	5.0%	19.9%	5.7%
Intel	USA	29.8	8.1%	8.7%	18.8%	-42.2%
Johnson & Johnson	USA	174.5	1.2%	2.2%	7.2%	2.0%
JPMorgan Chase & Co	USA	135.1	4.1%	6.2%	32.5%	-14.7%
Coca-Cola	USA	60.9	3.6%	3.6%	11.7%	2.8%
McDonald's	USA	275.9	-0.7%	1.1%	16.4%	2.9%
3M	USA	129.2	4.3%	5.1%	18.7%	-27.3%
Merck & Co	USA	101.9	0.3%	3.2%	11.9%	32.9%
Microsoft	USA	243.0	8.2%	13.4%	7.8%	-27.8%
NIKE	USA	99.5	8.0%	10.1%	13.1%	-40.3%
Pfizer	USA	47.4	1.4%	1.7%	13.0%	-19.8%
Procter & Gamble	USA	141.2	3.4%	6.9%	13.6%	-13.7%
Travelers	USA	183.3	0.6%	0.8%	15.0%	17.2%
UnitedHealth Group	USA	544.2	0.6%	0.1%	8.9%	8.4%
United Technologies	USA	97.8	2.8%	3.2%	15.7%	13.7%
Visa	USA	205.6	6.0%	5.6%	14.8%	-5.1%
Verizon	USA	38.5	2.4%	3.7%	7.2%	-25.9%
Walmart	USA	142.4	2.1%	1.2%	7.3%	-1.6%
Exxon Mobil	USA	110.5	1.5%	-0.5%	12.8%	80.6%

### Materials

Company	국가	Close	1D	1W	1M	YTD
BHP Billiton	AUS	40.6	-1.5%	6.8%	1.6%	9.8%
BASF	DEU	48.7	3.3%	9.5%	17.8%	-21.1%
Rio Tinto	AUS	98.3	-0.3%	8.5%	1.4%	-1.8%
SABIC	SAU	83.9	-0.5%	2.2%	-8.2%	-27.7%
Glencore	GBR	501.2	-1.8%	-3.4%	3.5%	33.7%
Vale S.A.	BRA	74.6	1.9%	11.0%	1.4%	-4.4%
Air Liquide S.A.	FRA	137.4	2.1%	5.4%	16.9%	-1.4%
Nutrien	CAN	105.5	4.7%	7.7%	-7.4%	52.9%
Shin-Etsu Chemical	JAP	15,995.0	-1.6%	3.1%	6.4%	-19.7%
LyondellBasell	USA	84.0	4.8%	7.9%	8.0%	-9.0%
Air Products & Chemicals	USA	289.6	3.4%	9.7%	25.2%	-4.8%
Southern Copper	USA	56.2	5.4%	16.2%	18.9%	-8.9%
Linde PLC	USA	328.4	4.4%	10.3%	21.2%	-5.2%
Alcoa	USA	43.8	7.7%	16.3%	15.8%	-26.4%

### Industrials

Company	국가	Close	1D	1W	1M	YTD
Honeywell Int'l	USA	214.8	3.0%	5.1%	23.7%	3.0%
Siemens	DEU	120.7	5.3%	11.9%	17.9%	-20.9%
Union Pacific	USA	213.0	4.7%	10.2%	10.6%	-15.5%
Lockheed Martin	USA	490.8	1.2%	1.2%	19.4%	38.1%
UPS	USA	172.3	5.1%	5.1%	8.1%	-19.6%
Airbus	FRA	113.1	-0.1%	1.6%	20.5%	0.7%
Fedex	USA	166.0	5.0%	7.2%	9.2%	-35.8%
General Dynamics	USA	253.5	1.6%	1.8%	11.3%	21.6%
Raytheon	USA	117.0	0.0%	0.0%	0.0%	0.0%
Northrop Grumman	USA	531.6	-0.3%	1.2%	4.8%	37.3%
Vinci	FRA	95.9	1.5%	2.2%	14.1%	3.2%
Illinois Tool Works	USA	224.3	6.0%	6.3%	20.5%	-9.1%
Deutsche Post	DEU	38.1	7.3%	10.5%	18.5%	-32.6%
Canadian National Railway	CAN	164.4	1.9%	3.3%	10.3%	5.8%

### Energy

Company	국가	Close	1D	1W	1M	YTD
Royal Dutch Shell	GBR	1,895.2	0.0%	0.0%	0.0%	16.9%
Petro China	HKG	3.3	-1.5%	4.5%	-4.1%	-6.3%
Total	FRA	56.5	-0.3%	-0.6%	12.1%	26.6%
BP	GBR	470.8	-2.4%	-4.6%	4.0%	42.4%
China Petroleum	HKG	3.4	-0.9%	3.7%	-1.2%	-7.7%
Schlumberger	USA	53.1	0.1%	2.5%	27.2%	77.3%
Petrobras	BRA	26.1	-2.9%	-12.8%	-20.8%	-8.2%
Reliance Industries	IND	2,572.5	-1.2%	0.7%	9.1%	8.6%
Equinor	NOR	363.0	-3.2%	-7.9%	-2.5%	53.9%
Shenhua Energy	HKG	22.9	1.8%	7.3%	-2.6%	25.0%
Conocophillips	USA	129.5	3.4%	-3.3%	12.0%	79.4%
CNOOC	HKG	10.1	-0.8%	3.9%	4.3%	25.8%
ENI S.P.A.	ITA	14.1	0.3%	2.6%	21.6%	15.1%
EOG Resources Inc	USA	142.3	1.9%	2.8%	16.0%	60.2%
Rosneft Oil Co.	RUS	359.0	3.2%	7.3%	25.9%	-40.2%
Gazprom	RUS	168.4	0.2%	-0.6%	3.3%	-50.9%
Lukoil	RUS	4,688.0	0.9%	0.3%	14.2%	-28.6%
Suncor Energy	CHN	47.7	2.3%	-1.6%	10.5%	50.7%
Enterprise Products Partners	USA	25.0	1.9%	0.9%	0.6%	13.7%
Enbridge	CHN	54.5	2.6%	1.7%	9.7%	10.3%
Occidental Petroleum	USA	70.5	3.8%	-2.3%	10.1%	143.1%

### Consumer Discretionary

Company	국가	Close	1D	1W	1M	YTD
Amazon	USA	96.6	12.2%	8.2%	-13.9%	-42.0%
Toyota Motor	JAP	1,958.5	-2.9%	-2.8%	-0.4%	-7.0%
Comcast	USA	32.8	4.4%	7.9%	14.3%	-34.9%
LVMH	FRA	686.8	4.4%	9.0%	12.5%	-5.5%
Netflix	USA	275.0	8.0%	2.2%	28.3%	-54.4%
Naspers	ZAF	220,179.0	4.5%	8.4%	-1.4%	-10.9%
Booking Holdings	USA	1,946.5	4.3%	6.6%	19.1%	-18.9%
Inditex	ESP	24.5	0.6%	7.4%	10.8%	-14.3%
Volkswagen	DEU	184.1	3.4%	9.5%	12.8%	-28.8%
Daimler	DEU	0.0	#DIV/0!	#DIV/0!	#DIV/0!	#DIV/0!
Charter Comm.	USA	373.2	6.7%	8.4%	21.0%	-42.8%
Starbucks	USA	96.3	5.1%	13.7%	11.7%	-17.7%
Adidas	DEU	128.0	4.3%	36.3%	12.0%	-49.4%
Lowe's	USA	204.3	9.5%	13.6%	4.0%	-21.0%
Tesla	USA	190.7	7.4%	-11.4%	-11.9%	-45.9%
TJX	USA	74.0	5.6%	3.9%	15.0%	-2.5%
Marriott International	USA	158.0	5.6%	7.9%	13.8%	-4.4%
Gree Electric Appliances	CHN	30.1	-0.5%	2.8%	-5.7%	-18.7%
Carnival	USA	9.8	14.3%	10.8%	47.3%	-51.4%
Sands China	HKG	16.8	-2.1%	3.7%	-10.7%	-7.5%
Nissan Motor	JAP	488.4	-0.9%	0.9%	5.9%	-12.1%

※ 작성자(SK증권 리서치센터)는 본 조사분석자료에 게재된 내용들이 외부의 부당한 압력이나 간섭없이 신의성실하게 작성되었음을 확인합니다. 자료 제공일 시점에서의 의견 및 추정치로 최종 실적과 오차가 발생할 수 있으며, 투자를 유도할 목적이 아니라 투자판단에 참고가 되는 정보제공을 목적으로 하고 있습니다. 투자시 투자자 자신의 판단과 책임하에 최종결정을 하시기 바랍니다. 본 자료는 당사의 저작물로서 모든 저작권은 당사에게 있으며, 어떠한 경우에도 당사의 동의 없이 복제, 대여, 전송, 재배포 될 수 없습니다.



# MORNING CALL

SK securities



2022-11-11, (금)

## Consumer Staples

Company	국가	Close	1D	1W	1M	YTD
Nestle	CHE	110.1	0.9%	1.8%	4.1%	-13.6%
AB Inbev	BEL	52.9	1.4%	5.1%	13.4%	-0.5%
Unilever	NLD	46.4	0.4%	1.3%	2.8%	-1.4%
Pepsico	USA	181.7	1.8%	2.2%	11.8%	4.6%
Philip Morris	USA	93.3	2.5%	5.6%	8.9%	-1.8%
Kweichow Moutai	CHN	1,475.0	1.0%	2.5%	-17.1%	-28.0%
BAT	GBR	3,316.5	-2.2%	-1.0%	1.1%	21.3%
L'oreal	FRA	338.6	3.3%	12.5%	3.4%	-18.8%
Altria Group	USA	44.2	-2.2%	-1.5%	-0.3%	-6.7%
AmBev	BRA	16.0	-3.0%	-0.2%	6.7%	3.7%
Diageo	GBR	3,722.5	2.7%	3.5%	1.7%	-7.8%
Costco Wholesale	USA	513.1	4.7%	5.5%	8.7%	-9.6%
Kraft Heinz	USA	37.9	0.4%	-0.3%	8.4%	5.5%
CVS Health	USA	99.9	0.4%	2.2%	12.9%	-3.2%
Mondelez International	USA	65.0	2.5%	4.8%	15.5%	-2.0%

## Telecommunication Services

Company	국가	Close	1D	1W	1M	YTD
AT&T	USA	18.8	2.5%	3.7%	27.2%	1.5%
China Mobile	HKG	48.3	-0.1%	1.4%	-3.3%	3.2%
NTT Docomo	JAP	3,880.0	0.0%	0.0%	0.0%	0.0%
Nippon Telegraph	JAP	3,931.0	0.3%	-3.0%	-1.7%	24.8%
Softbank	JAP	6,833.0	-2.6%	1.9%	25.4%	25.7%
Deutsche Telekom	DEU	19.5	-0.6%	0.2%	10.6%	19.5%
Vodafone	GBR	105.8	1.6%	3.2%	4.4%	-5.8%
KDDI	JAP	4,264.0	-0.1%	-3.9%	1.2%	26.8%
America Movil SAB	MEX	19.4	-2.0%	1.9%	15.4%	-6.4%
T-Mobile	USA	150.5	1.2%	1.5%	9.7%	29.7%
Telefonica	ESP	3.6	0.4%	3.3%	8.6%	-5.9%
Orange	FRA	9.8	0.0%	0.6%	4.9%	3.6%
Singapore Telecom	SGP	2.6	3.1%	4.8%	5.2%	13.4%
Emirates Telecom	ARE	25.2	-1.9%	3.3%	5.8%	-20.5%
Saudi Telecom	SAU	38.3	-1.3%	-2.4%	1.3%	-14.8%
Bell Canada Enterprises	CAN	62.5	1.9%	0.8%	9.1%	-5.1%

## Health Care

Company	국가	Close	1D	1W	1M	YTD
Novartis	CHE	82.3	0.6%	1.3%	8.6%	2.5%
Roche Holding	CHE	330.5	0.8%	-0.4%	2.4%	-12.8%
AbbVie	USA	149.7	1.4%	3.7%	5.8%	10.6%
Amgen	USA	291.0	0.5%	9.5%	18.6%	29.4%
Novo Nordisk	DNK	836.7	-1.4%	-2.3%	5.0%	13.8%
Abbott Laboratories	USA	104.2	4.8%	8.1%	2.4%	-25.9%
Medtronic	USA	81.8	3.2%	-2.6%	-0.1%	-20.9%
Bristol Myers Squibb	USA	79.4	-0.5%	1.1%	14.0%	27.3%
Sanofi	FRA	87.0	0.1%	-0.5%	6.3%	-1.3%
Gilead Sciences	USA	82.6	0.3%	4.0%	25.8%	13.8%
Bayer	DEU	51.6	3.1%	-2.8%	7.1%	9.7%
GlaxoSmithKline	GBR	1,408.2	0.1%	-2.7%	3.8%	-13.4%
Astrazeneca	GBR	11,158.0	2.9%	4.5%	13.6%	28.6%
Thermo Fisher	USA	520.6	7.4%	6.9%	3.9%	-22.0%
Eli Lilly & Co.	USA	368.7	1.5%	1.9%	12.6%	33.5%
Celgene	USA	108.2	0.0%	0.0%	0.0%	0.0%

## Utilities

Company	국가	Close	1D	1W	1M	YTD
Nextera Energy	USA	83.2	6.4%	6.4%	9.4%	-10.9%
Enel S.P.A	ITA	5.0	4.0%	9.5%	22.9%	-28.9%
Yangtze Power	CHN	20.0	-0.6%	0.1%	-14.6%	-11.9%
Duke Energy	USA	97.1	3.9%	4.2%	8.5%	-7.4%
Iberdrola	ESP	10.5	2.4%	3.9%	12.5%	1.0%
Southern Co/the	USA	65.7	3.6%	1.3%	3.3%	-4.2%
Dominion Energy	USA	62.4	3.2%	-9.9%	-3.8%	-20.6%
EDF	FRA	11.9	0.1%	-0.3%	0.0%	20.6%
Engie	FRA	13.9	3.9%	4.4%	20.1%	6.8%
Exelon	USA	39.0	3.5%	5.5%	4.1%	-5.3%
National Grid	GBR	1,018.0	3.2%	5.6%	15.2%	-3.9%
AEP	USA	91.8	4.5%	3.5%	8.2%	3.2%
HK & China Gas	HKG	6.2	-2.8%	-0.3%	-10.2%	-49.3%
Sempra Energy	USA	155.8	3.8%	2.1%	6.0%	17.8%

## Information Technology

Company	국가	Close	1D	1W	1M	YTD
Alphabet	USA	93.9	7.6%	12.6%	-3.3%	-35.1%
Tencent	HKG	231.4	-2.3%	4.5%	-9.1%	-47.8%
Alibaba	USA	69.8	7.6%	7.0%	-7.4%	-41.3%
Facebook	USA	#N/A	N/A	#VALUE!	#VALUE!	#VALUE!
Taiwan Semicon	TWN	407.5	-2.3%	6.1%	1.5%	-33.7%
Oracle	USA	77.2	2.0%	2.9%	23.7%	-11.5%
Nvidia	USA	157.5	14.3%	17.4%	35.9%	-46.4%
SAP	DEU	104.3	7.2%	10.2%	22.2%	-16.5%
Adobe Systems	USA	330.0	10.4%	15.4%	15.8%	-41.8%
Texas Instruments	USA	174.7	5.9%	11.6%	13.8%	-7.3%
Broadcom	USA	506.6	7.9%	14.1%	17.6%	-23.9%
Paypal	USA	86.8	10.3%	13.4%	4.5%	-54.0%
ASML	NLD	544.2	9.7%	19.9%	31.2%	-23.0%
Baidu	USA	86.1	8.3%	10.2%	-20.8%	-42.1%
Qualcomm	USA	120.7	9.3%	16.2%	9.7%	-34.0%
Micron Technology	USA	60.3	7.7%	12.7%	12.2%	-35.3%
Tokyo Electron	JAP	40,920.0	-1.0%	5.3%	11.5%	-38.3%
Nintendo	JAP	5,756.0	-0.5%	-5.2%	-4.1%	7.3%
Applied Materials	USA	104.8	11.0%	21.4%	37.3%	-33.4%

## Financials

Company	국가	Close	1D	1W	1M	YTD
Berkshire Hathaway	USA	457,665.0	5.0%	6.7%	13.6%	1.6%
Ind&Comm BOC	CHN	4.1	0.2%	1.2%	-5.9%	-11.2%
Bank of America	USA	38.1	4.4%	6.2%	28.1%	-14.3%
Construction BOC	HKG	4.4	-1.3%	5.8%	-2.0%	-18.7%
Wells Fargo	USA	48.0	4.3%	5.3%	19.2%	-0.1%
PingAn Insurance	HKG	34.8	-2.0%	8.9%	-9.4%	-38.1%
Agricultural Bank	HKG	2.3	-1.3%	4.5%	-0.4%	-13.1%
HSBC Holdings	GBR	474.2	-0.5%	2.4%	4.3%	5.7%
Citi Group	USA	48.4	6.7%	8.6%	19.7%	-19.8%
Bank of China	HKG	2.6	-1.1%	3.6%	1.6%	-7.1%

## Real Estate

Company	국가	Close	1D	1W	1M	YTD
American Tower	USA	220.9	9.9%	9.7%	16.7%	-24.5%
China Vanke	HKG	11.3	-0.9%	10.2%	-18.4%	-37.9%
Simon Property	USA	120.0	6.3%	6.6%	26.6%	-24.9%
SHKP Ltd	HKG	85.9	1.2%	-0.7%	-4.1%	-9.2%
Country Garden	HKG	1.7	1.2%	43.1%	3.1%	-76.0%
Crown Castle Int'l	USA	138.7	8.6%	7.2%	4.6%	-33.6%
China Evergrande	HKG	1.7	0.0%	0.0%	0.0%	3.8%
Overseas land&Invest	HKG	16.5	-1.6%	12.0%	-21.6%	-10.8%

※ 작성자(SK증권 리서치센터)는 본 조사분석자료에 게재된 내용들이 외부의 부당한 압력이나 간섭없이 신의성실하게 작성되었음을 확인합니다. 자료 제공일 시점에서의 의견 및 추정치로 최종 실적과 오차가 발생할 수 있으며, 투자를 유도할 목적이 아니라 투자판단에 참고가 되는 정보제공을 목적으로 하고 있습니다. 투자시 투자자 자신의 판단과 책임하에 최종결정을 하시기 바랍니다. 본 자료는 당사의 저작권 물로서 모든 저작권은 당사에게 있으며, 어떠한 경우에도 당사의 동의 없이 복제, 대여, 전송, 재배포 될 수 없습니다.

